

Stadin oppisopimuskeskus

- toiminta tilastotietojen näkökulmasta 2013-15 - keskiarvot



Helsingin kaupunki, Stadin aikuisopisto, Työelämä- ja oppisopimuspalvelut
Hämeentie 11 A, Helsinki

www.oppisopimus.hel.fi, puhelin 09 310 88431

stadinaikuisopisto.fi

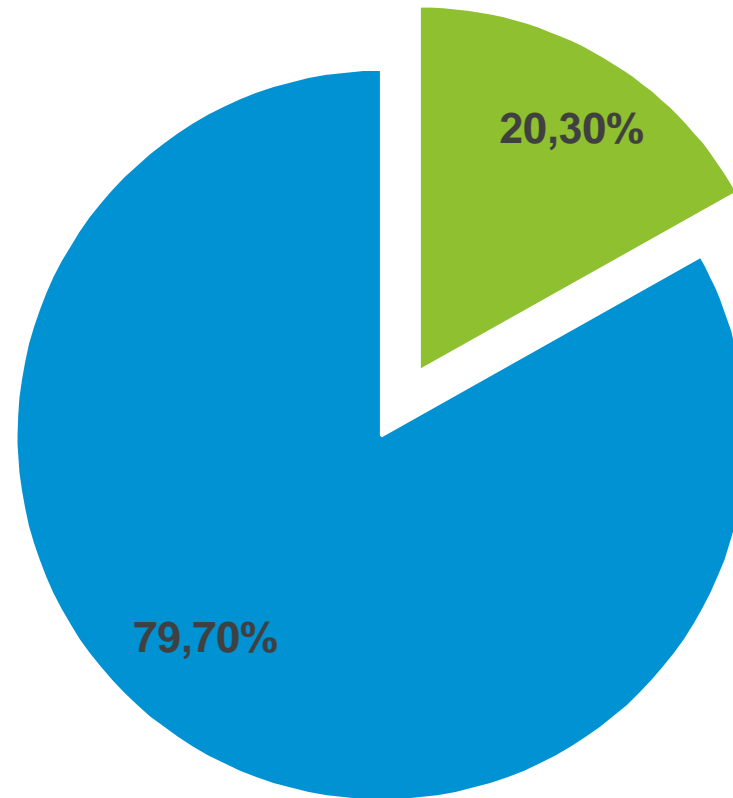
Stadin
oppisopimuskeskus

Yleiskuva oppisopimuksesta 2013-15 - keskiarvot

- Kokonaismäärä (läpivirtauma) **4107**
- Uusia oppisopimuksia **1718**
- Valmistuneita **1591**
- Oppisopimuksista purkautui **8,4%** (koeaikana – **2,8%***)
- Yrittäjiä oppisopimuksella **293**
- Nuoret alle 25-v. – **833 (20%*)**
- Palkkatuki työnantajalle **12% ***

*Osuus kaikista oppisopimuksista

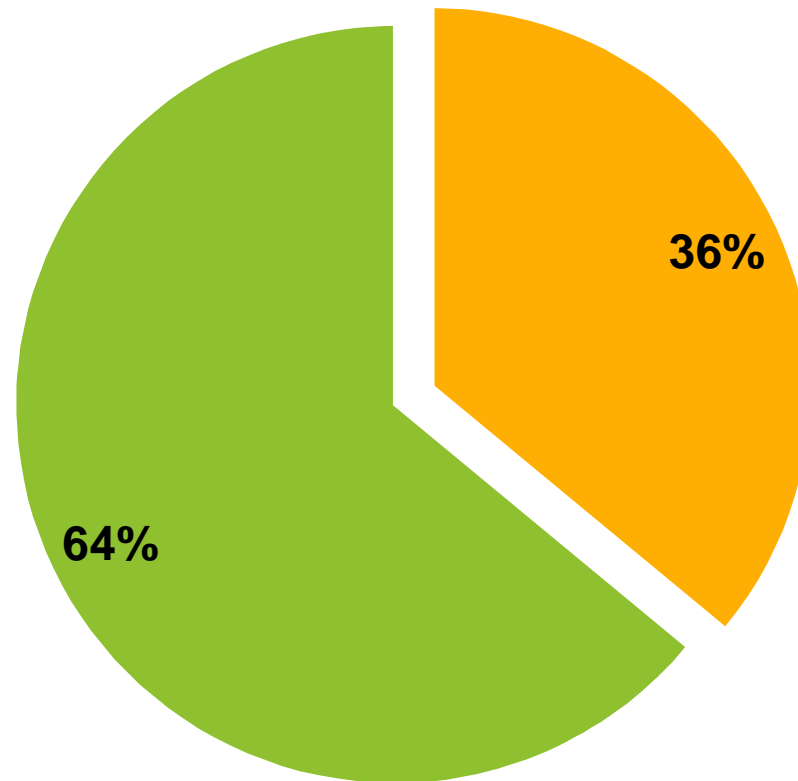
Nuoret alle 25-v. keskiarvo 2013-2015



- Nuoret alle 25-v.
- Kokonaismäärä

Yleiskuva oppisopimuksesta 2013-15 - keskiarvo

Sukupuolijakauma 2013-2015

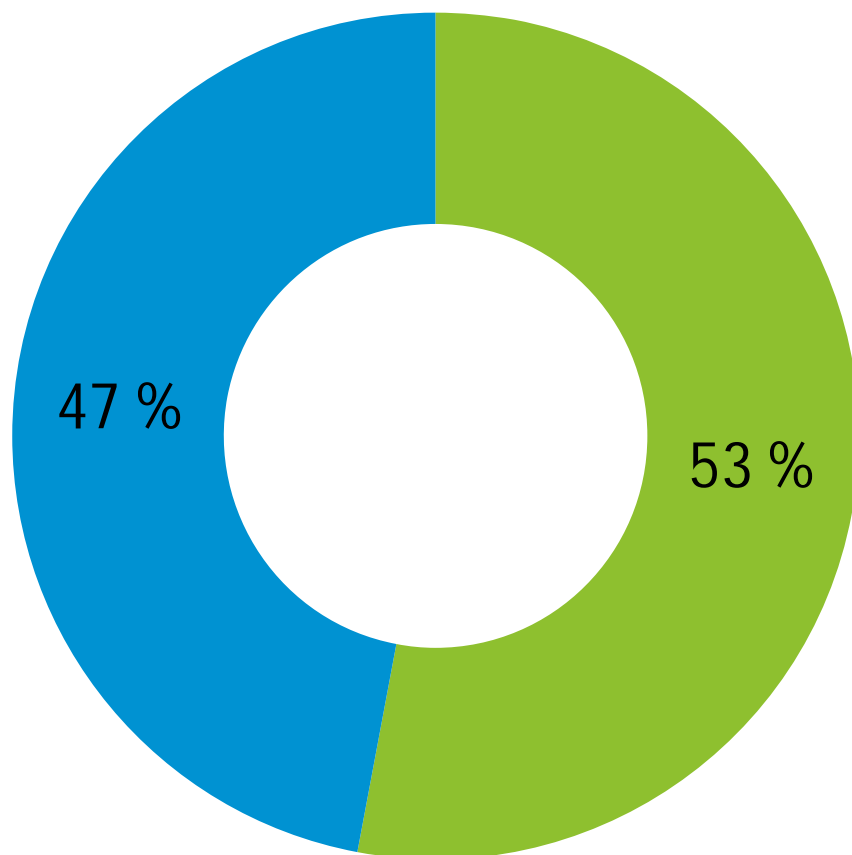


■ Miehet ■ Naiset

Yleiskuva oppisopimuksesta 2013-15 – keskiarvot

- Yrityksiä - 1148
- Oppilaitoksia - 82

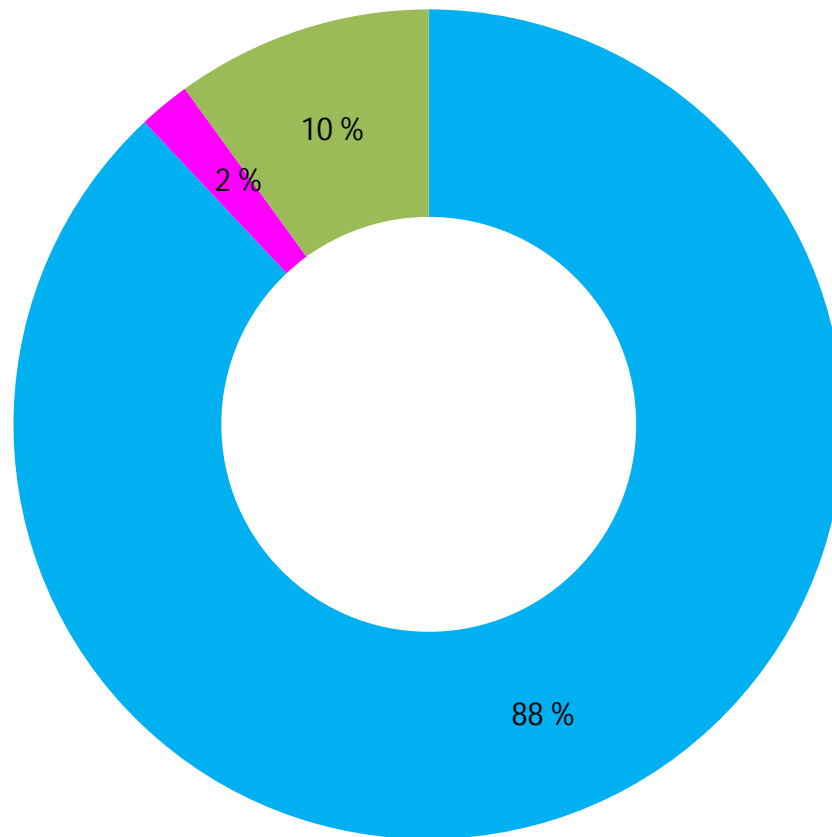
Oppisopimusopiskelijoiden koulutustausta 2013-2015 - keskiarvo



Kaikkien koulutustausta 2013-15

- Peruskoulu
- Lukio/Ylioppilas

Noin joka kymmenes puhuu äidinkielenään muuta kuin suomea tai ruotsia

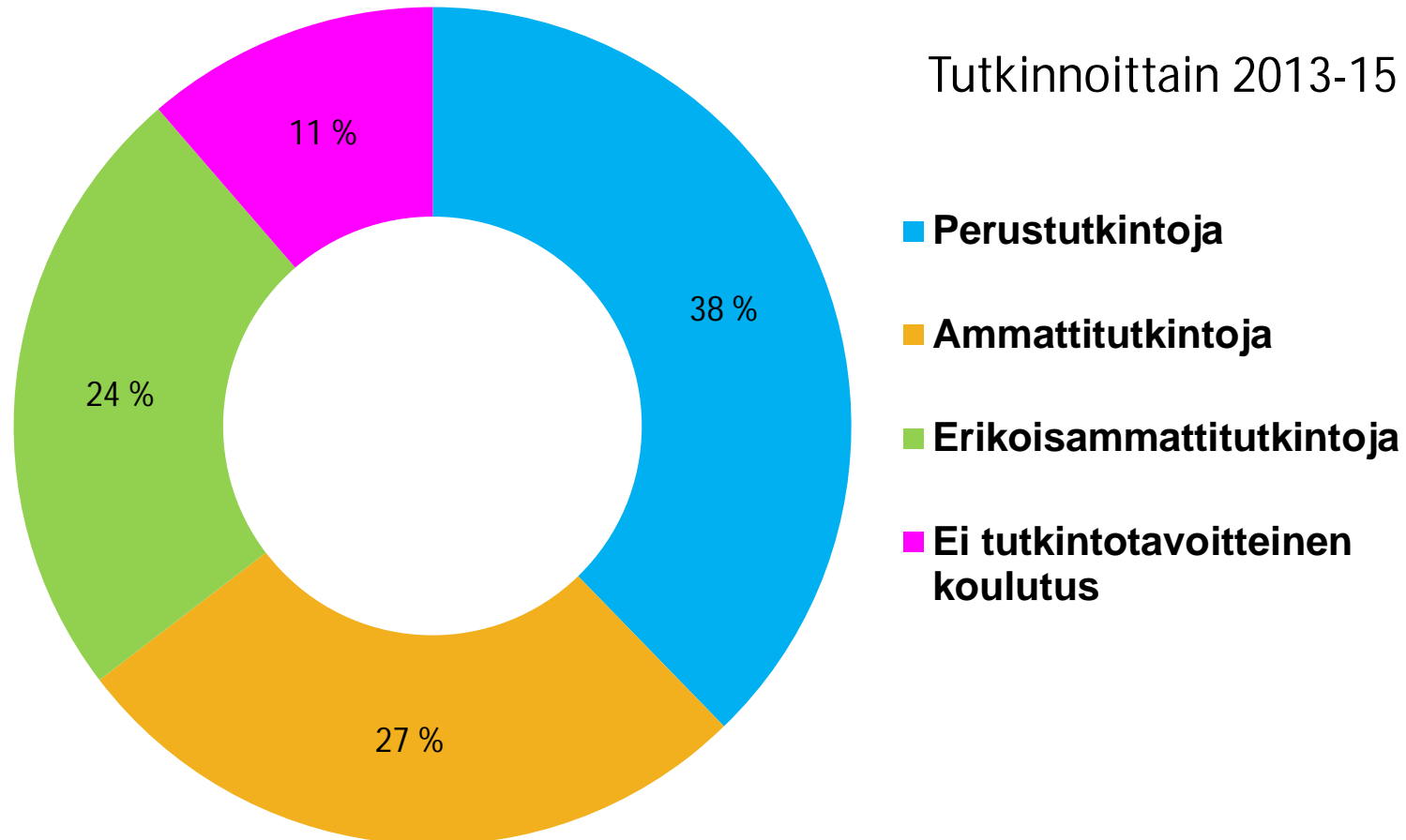


Äidinkieli 2013-15

- Suomi
- Ruotsi
- Muu kieli

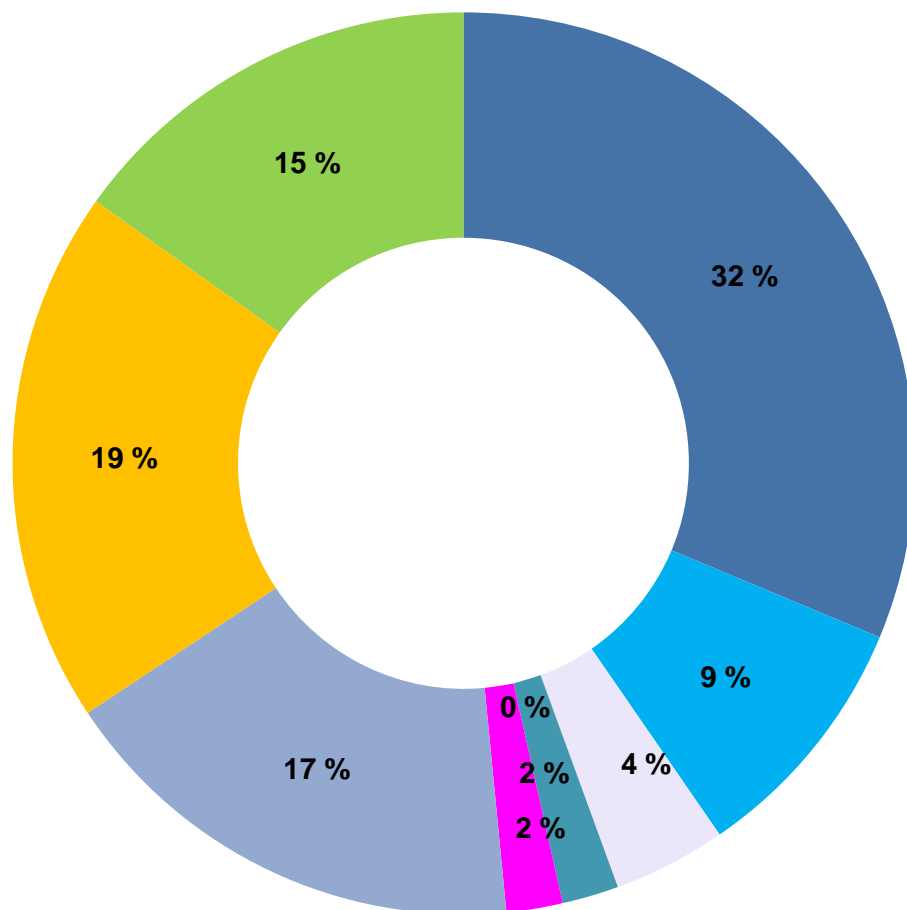
Tutkinnot jakaantuvat tasaisesti

- perustutkintoja eniten



Kauppan ja hallinnon ala kärjessä

Aloittain 2013-15

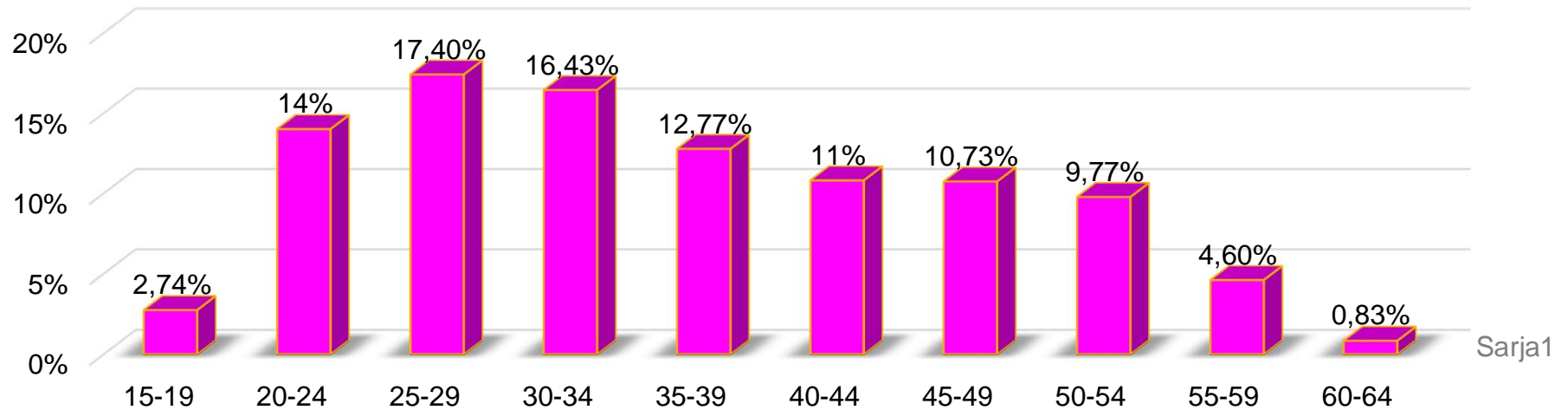


- Kauppa ja hallinto
- Yrittäjät
- Humanistinen ja kasvatusala
- Luonnontieteiden ala
- Luonnonvara-ala
- Kulttuuri
- Tekniikka ja liikenne
- Ravitsemis- ja talousala
- Sosiaali ja terveys, kauneudenhoito ja liikunta

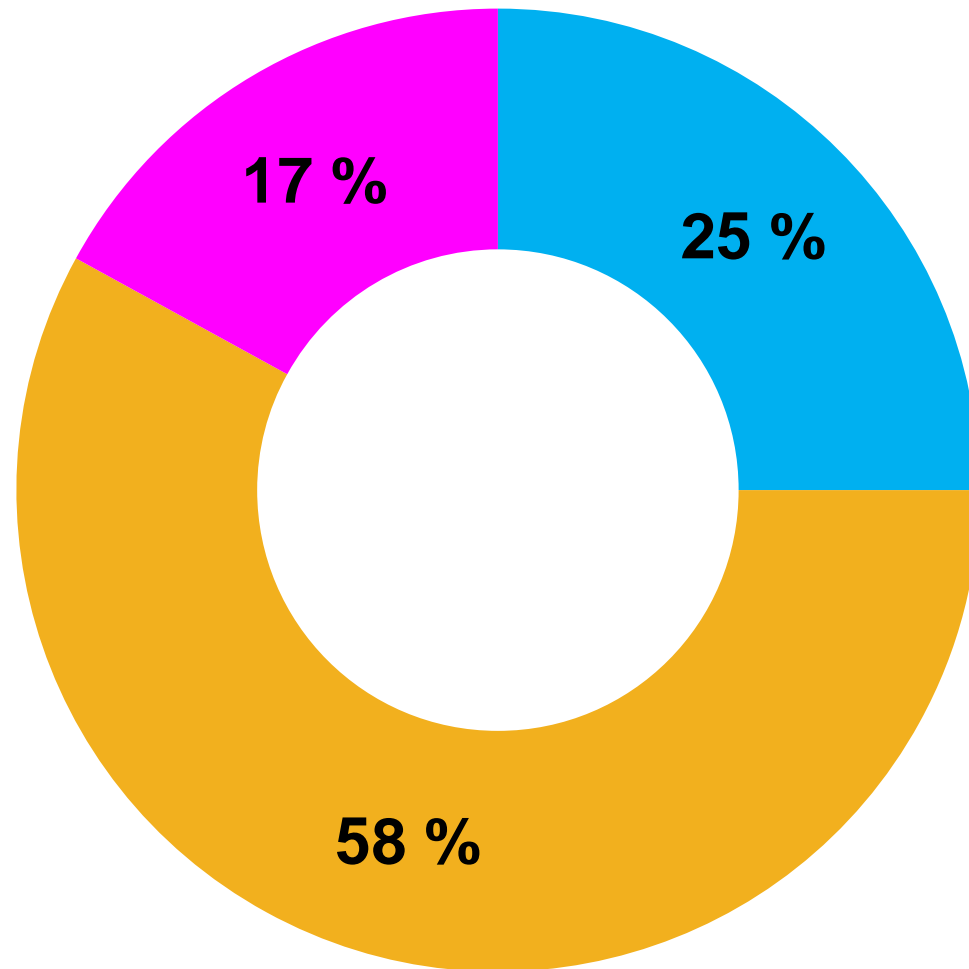
Vähän alle kolmikymppisiä eniten

- alle 20-vuotiaita todella vähän

Ikäjakautuma 2013-2015 - keskiarvo



Oppisopimus alkaa yleensä valmiista työpaikasta

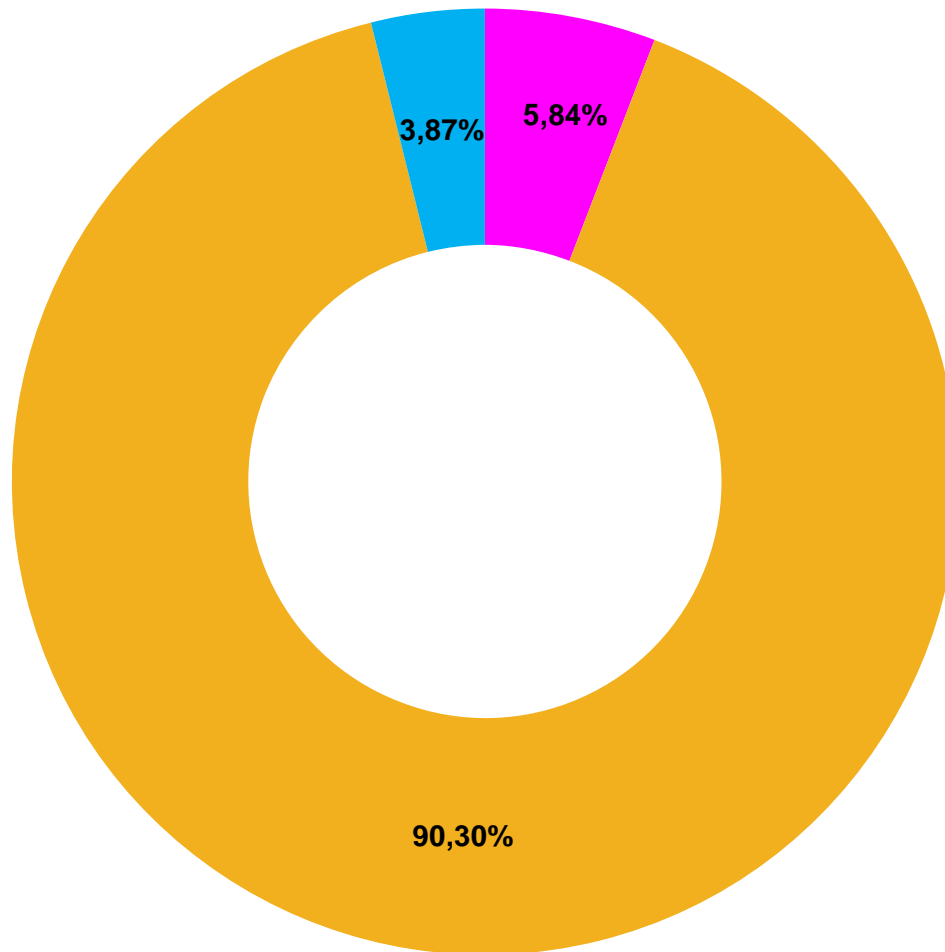


Työsuhde 2013-15

- Uusi työsuhde
- Vanha työsuhde
- Ei valintaa

- Jos "Ei valintaa" –kohta jätetään pois niin n. 2/3 aloittaa vanhassa työpaikassa

Oppisopimus työllistää!



Työsuhteen jatkuminen*

- Työsuhde ei jatkuu
- Työsuhde jatkuu samassa yrityksessä
- Työsuhde jatkuu eri yrityksessä

*Vain vähän yli puoleen merkitty työsuhteen jatkuminen

Oppisopimusopiskelijan arkkityyppi

- Nainen
- 25-29-vuotias
- Pohjakoulutuksena peruskoulu
- Suorittaa perustutkintoa
- Kaupan ja hallinnon alalla
- Oppisopimus alkaa vanhassa työpaikassa
- Työt jatkuva oppisopimuksen jälkeen työpaikassa