

Haaganpuron valuma-alueen hulevesiselvitys



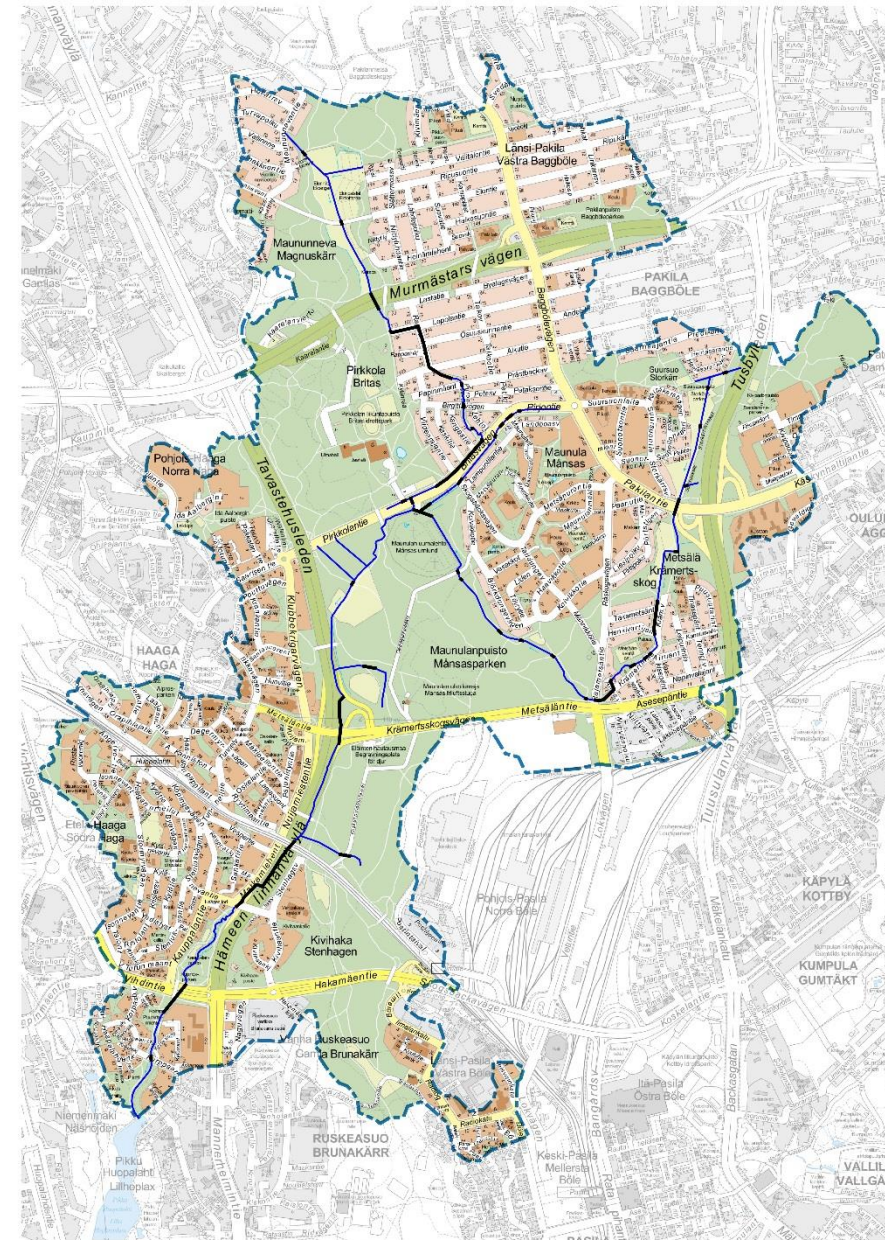
Helsinki

Työn sisältö

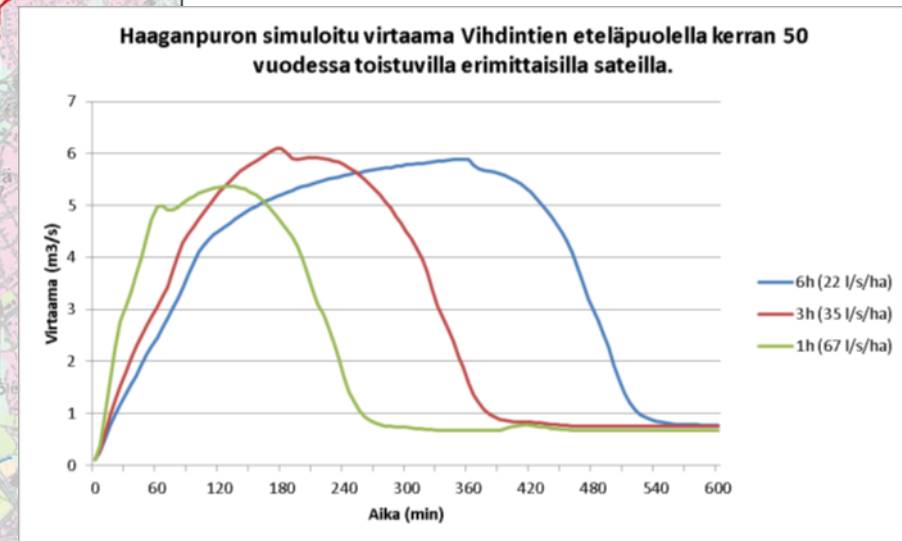
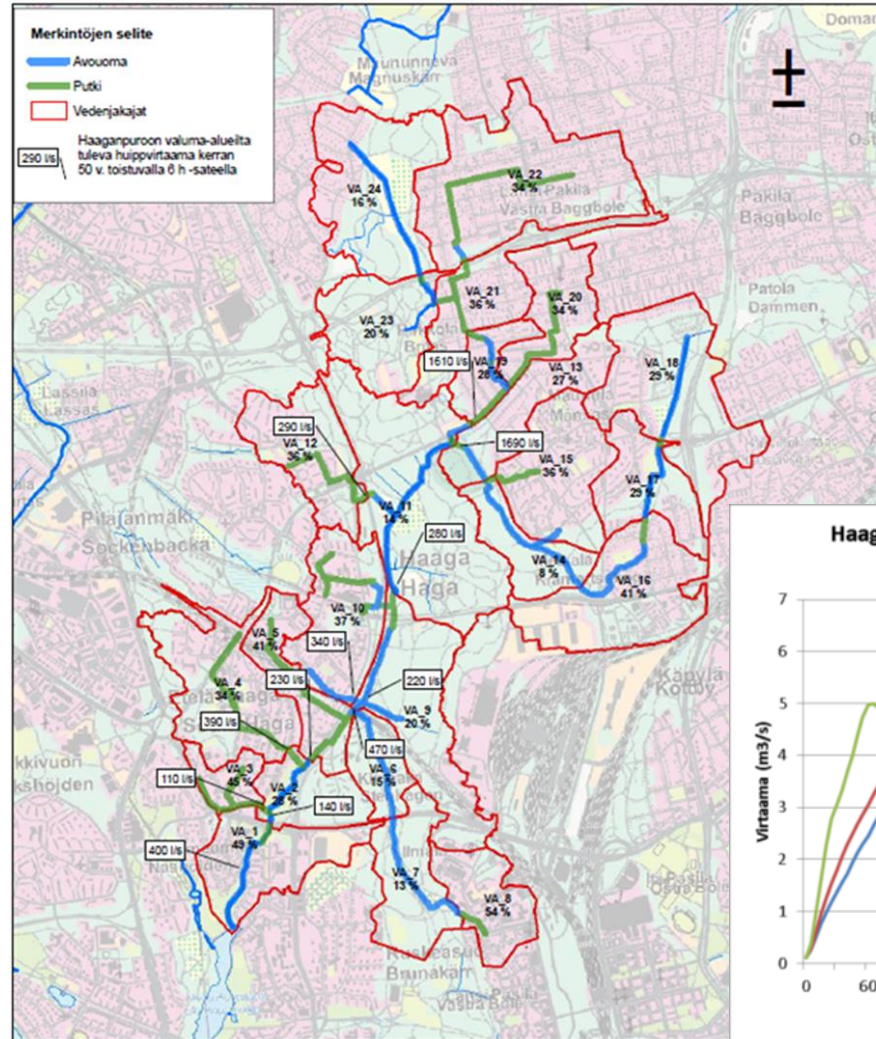
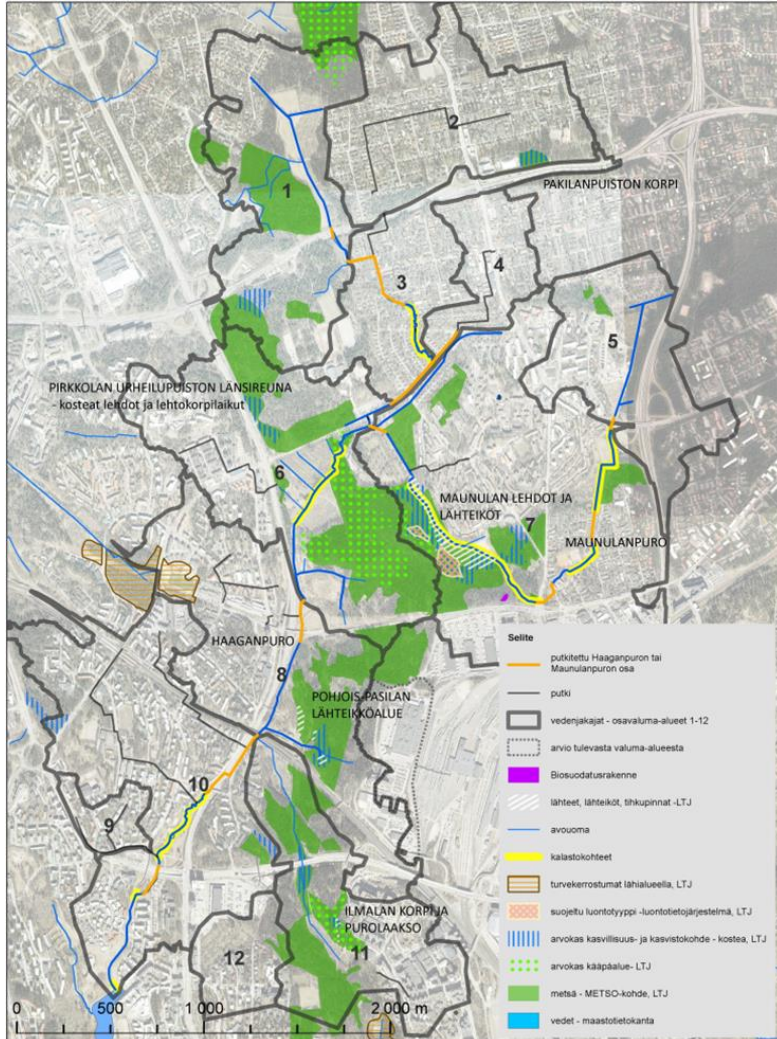
- Haaganpuron uoman ja valuma-alueen nykytila
- Maankäytön muutosten vaikutukset
- Hulevesien hallinnan tarpeet ja suositukset Haaganpuron valuma-alueella
- Hulevesien hallinnan osa-alueittaiset tarkastelut ja toimenpide-ehdotukset

Nykytila

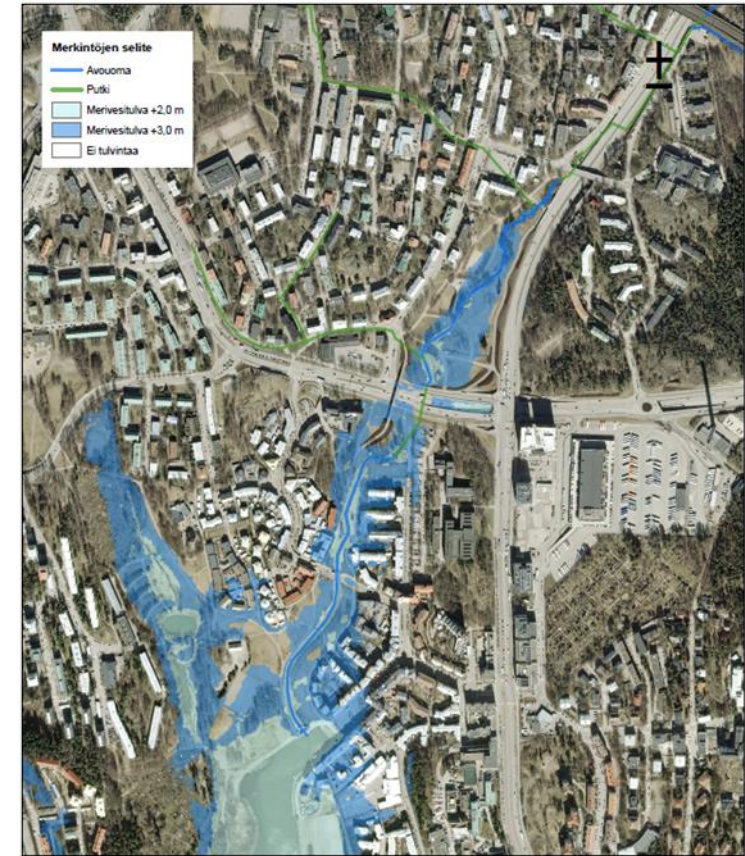
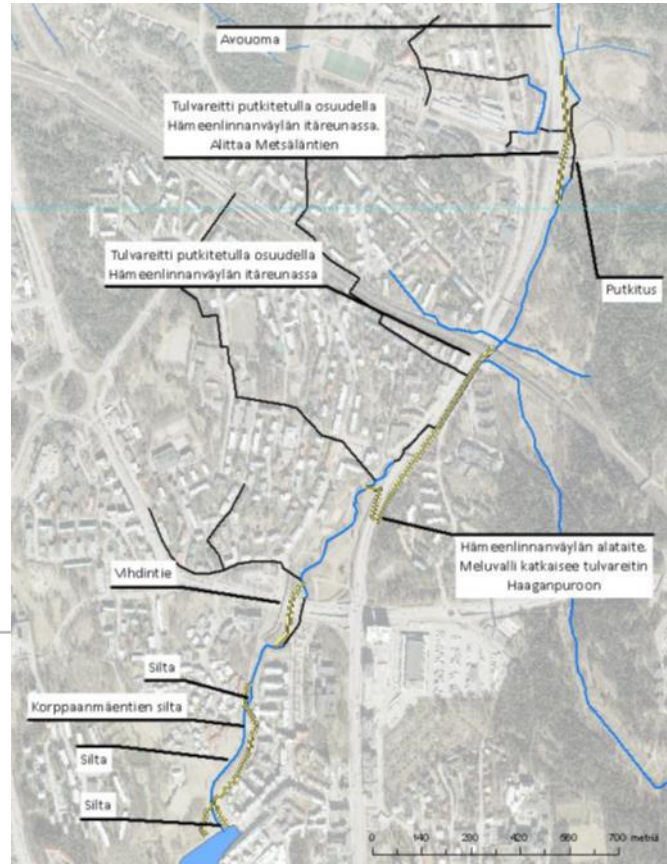
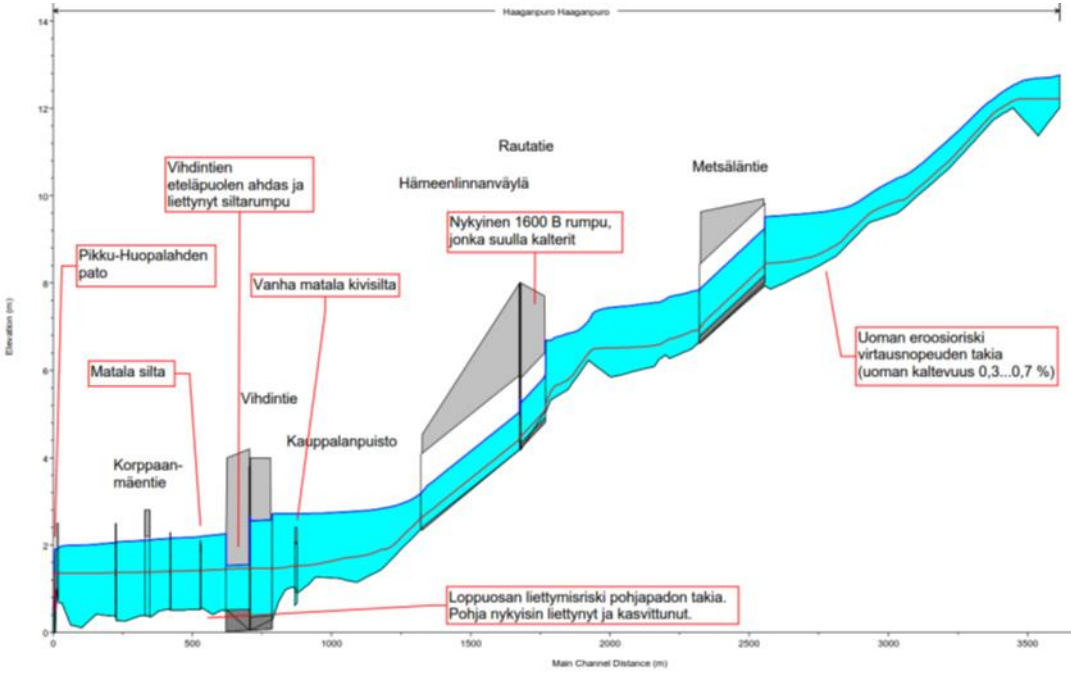
- 1080 ha valuma-alue
- 11,9 km sivuhaaroinen, alle 25% putkitettu
 - Avouomaverkon yhteispituus n. 94 km
 - Putkitetun verkoston yhteispituus n. 92 km
- N. 30% rakennettua pintaa
- Tulvia alajuoksulla
- Palautettu taimen kanta, jota ylläpidetään vapaaehtoisvoimin
- Osavaluma-alueittain:
 - Geologiset ominaisuudet
 - Vedenlaatu
 - Luonnonympäristö
 - Maankäyttö



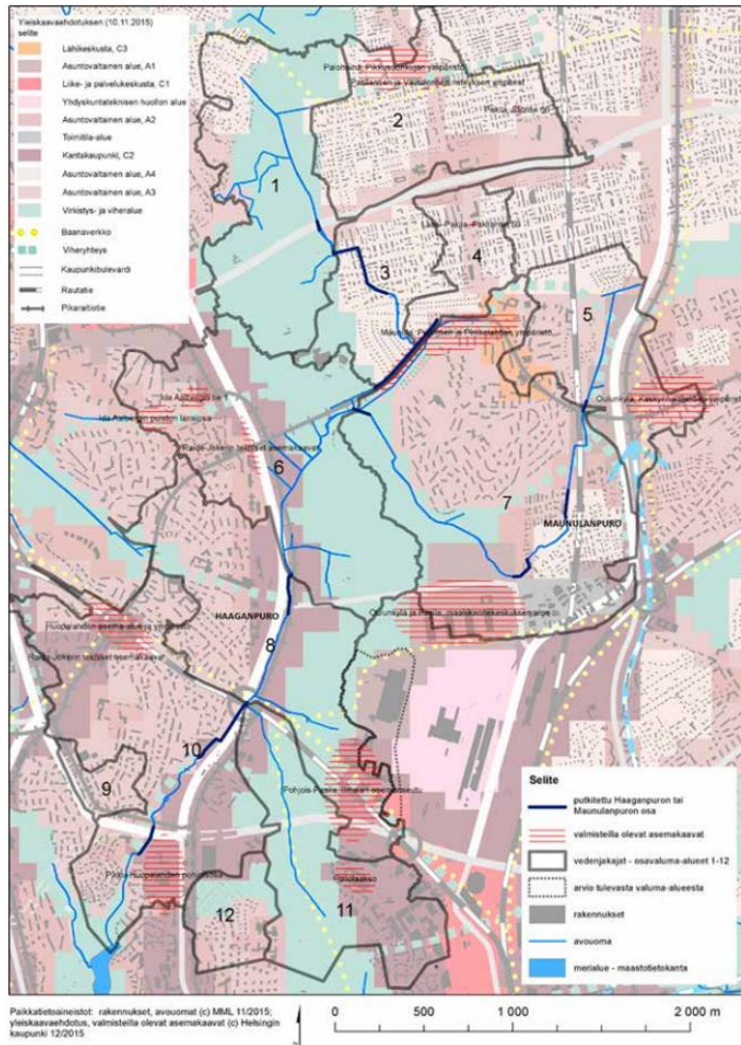
Nykytila



Nykytila



Maankäytön muutosten vaikutukset



Virtaamatilanne	Arvioitu valunta l/s/km ²	Arvioitu virtaama l/s
HQ _{v/50} (luonnontila)	210	2300
HQ _{v/5} (luonnontila)	130	1400
MHQ (luonnontila)	100*	1100
MQ (luonnontila)	8,5**	90
MNQ (luonnontila)	2*	20
HQ _{v/50} (nykytila)	-	6000
HQ _{v/5} (nykytila)	-	4700
MHQ (nykytila)	-	4000***
MQ (nykytila)	7,5**	80
MNQ (nykytila)	1,6**	17**
HQ _{v/50} (tulevaisuus)	-	8000
HQ _{v/5} (tulevaisuus)	-	6500
MHQ (tulevaisuus)	-	5400***
MQ (tulevaisuus)	7	75
MNQ (tulevaisuus)	1,5**	16**

vedenkiertoon

Luonnontilainen alue, jolloin sadannasta:
 40 % haihtuu (evapotranspiraatio)
 10 % pintavalunta
 25 % pintakerrosvalunta
 25 % imeytyy pohjavedeksi

10-20 % läpäisemätöntä pintaa, jolloin sadannasta:
 38 % haihtuu (evapotranspiraatio)
 20 % pintavalunta
 21 % pintakerrosvalunta
 21 % imeytyy pohjavedeksi

35-50 % läpäisemätöntä pintaa, jolloin sadannasta:
 35 % haihtuu (evapotranspiraatio)
 30 % pintavalunta
 20 % pintakerrosvalunta
 15 % imeytyy pohjavedeksi

75-100 % läpäisemätöntä pintaa, jolloin sadannasta:
 30 % haihtuu (evapotranspiraatio)
 55 % pintavalunta
 10 % pintakerrosvalunta
 5 % imeytyy pohjavedeksi

Lähde: Federal Interagency Stream Working Group 2001

Osa-alue tarkastelut ja toimenpide-ehdotukset

