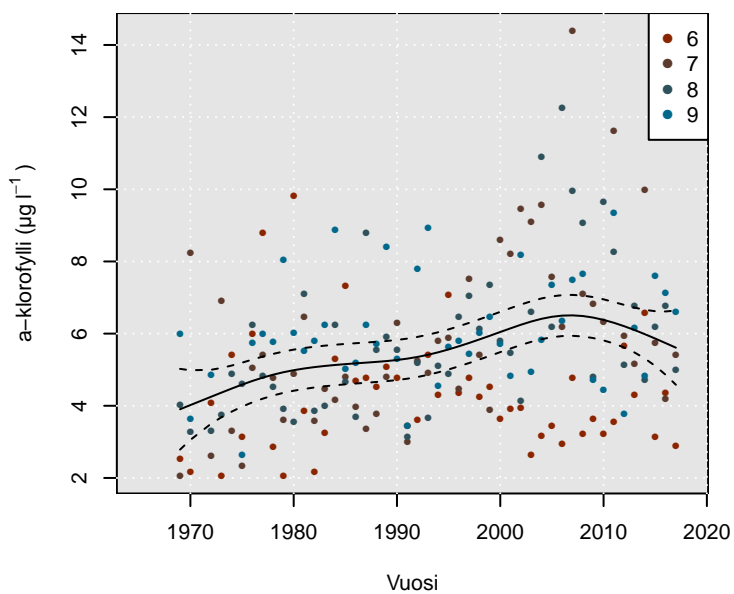
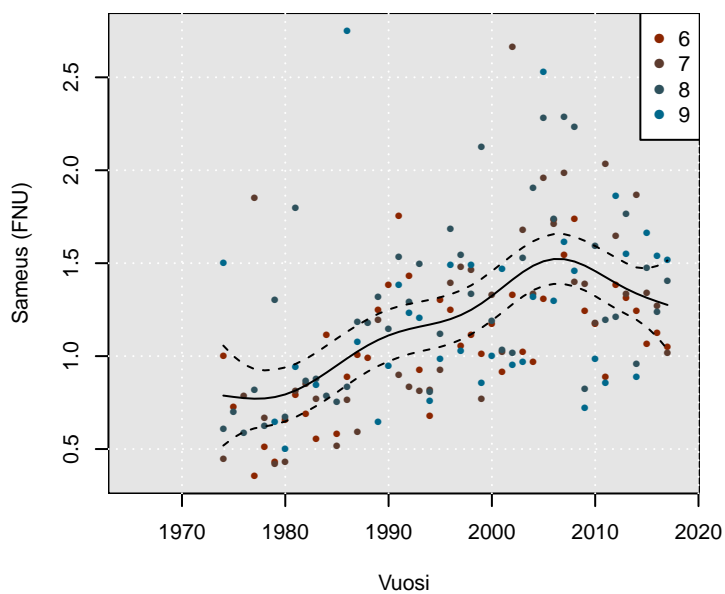
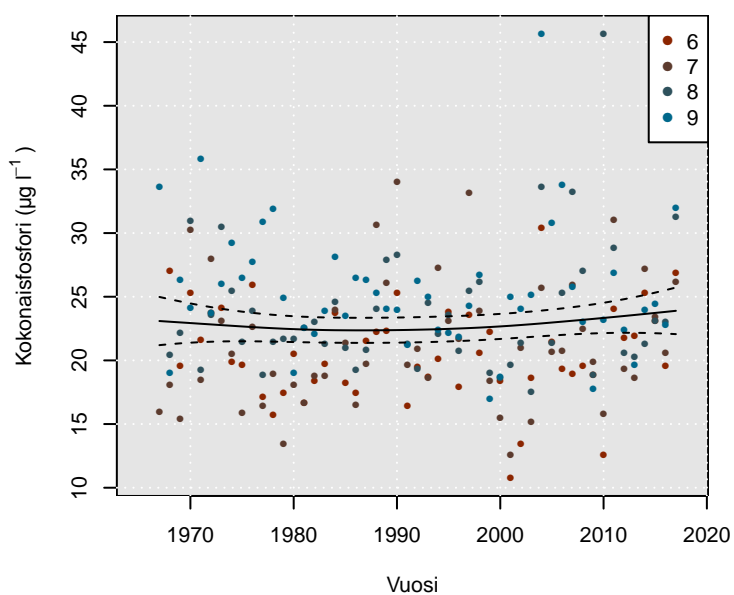
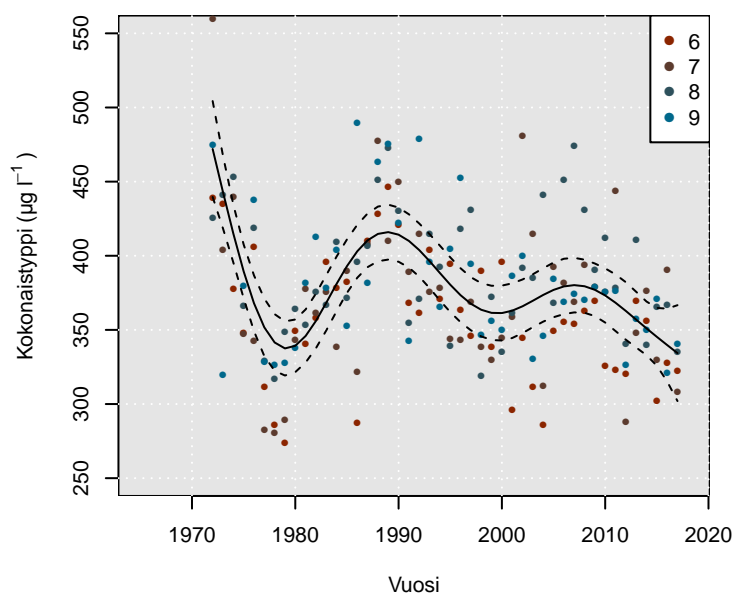
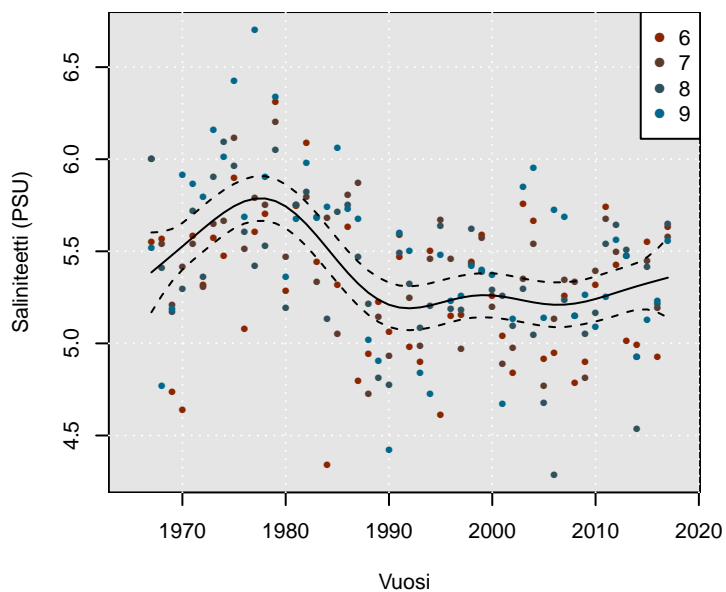
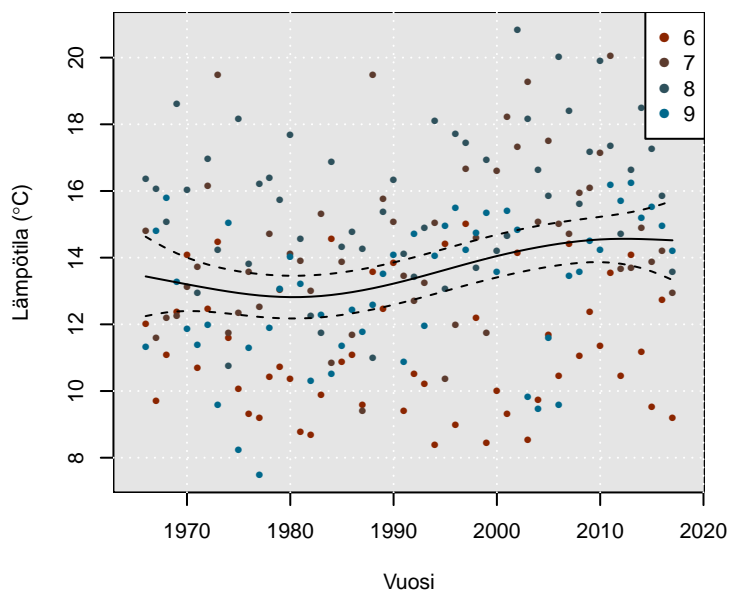


# Pintavesi



Pääkaupunkiseudun merialueen pintaveden (0–10 m) välisaariston havaintoasemien kesäkuukausien (kesäkuu–syyskuu) kuukausikohtaiset lämpötilan, suolaisuuden, kokonaistyyppiä, kokonaisfosforin, sameuden ja a-klorofyllin keskiarvot ( $n = 6$ ) ja keskiarvoihin sovitettu tilastollinen malli (GAM) ja mallin 95 % luottamusväli. Aineisto ja kuvat: Helsingin kaupunki, Ympäristökeskus