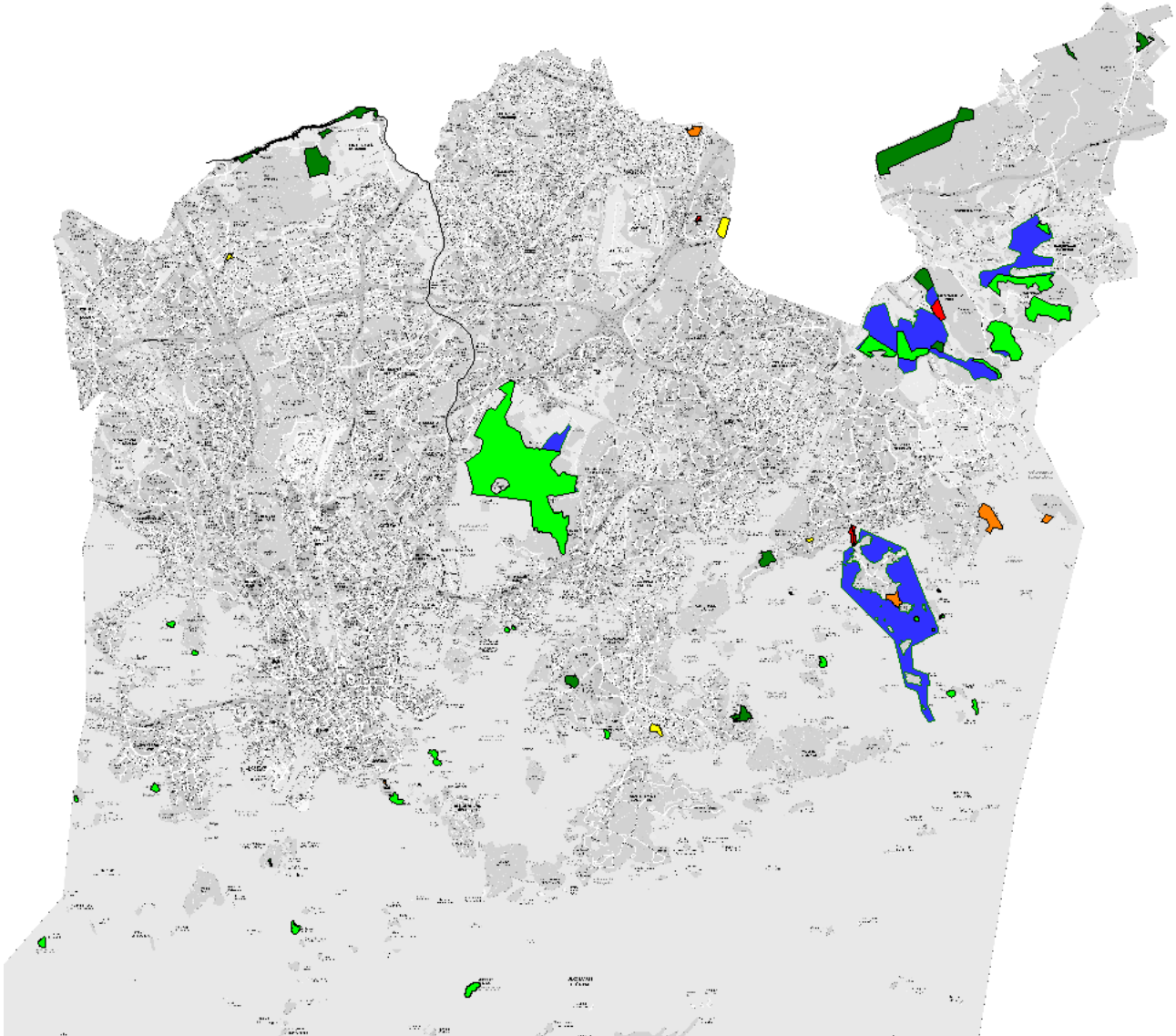


## Indikaattori 9: Suojellut luontoalueet

Päivitetty: 3/2015, Milja Heikkinen



**Kuva: Helsingin luonnonsuojelualueet.** Kuvassa näkyvät luonnonsuojelualueet ja Natura-alueet. Värit ovat pääasiallisen suojeluperusteen mukaan: vaaleanvihreä = linnut, tummanvihreä = metsä, oranssi = niitty, keltainen = suo, punainen = geologinen peruste, sininen = Natura-alue. Yksi alue on suojeltu myös uhanlaisen kasvilajin esiintymisen vuoksi. Se on merkitty turkoosilla, mutta alue on niin pieni, ettei erotu kokonaiskuvassa. Natura-alueet ja suojelualueet menevät usein päällekkäin. Eteläisimmät saaret rajautuvat kuvan ulkopuolelle. (Kuva: Milja Heikkinen 2015, Pohjakartta © Kaupunkimittausosasto, Helsinki 2015)

### Indikaattorin tila Helsingissä:

Helsingin luonnonsuojelualueet, suojellut luontotyytit ja erityisesti suojeltavien lajien rajatut esiintymisalueet on suojeltu Suomen luonnonsuojelulain nojalla. Lisäksi Helsingissä on alueita, jotka kuuluvat EU:n Natura 2000 -verkostoon. Natura-alueiden suojelu voi perustua muuhunkin kuin luonnonsuojelulakiin tilanteesta riippuen. Oheiseen taulukkoon on koottu suojeltujen alueiden osuus Helsingin pinta-alasta.

	<b>Helsingin pinta-ala (km<sup>2</sup>)</b>	<b>Suojeltu pinta-ala (km<sup>2</sup>)</b>	<b>%</b>
<b>Koko kaupunki</b>	715,55	12,70	1,8
<b>Vain maa-alueet</b>	213,00	7,48	3,5
<b>Vain merialueet</b>	502,55	5,22	1,0

Oheisessa taulukossa luonnonsuojelualueet on eritelty suojeluperusteiden mukaan. Sekä määrällisesti että pinta-alallisesti eniten on linnuston perusteella suojeltuja alueita.

<b>Suojeluperuste:</b>	<b>Alueiden määrä</b>	<b>Yhteenlaskettu pinta-ala (ha):</b>	<b>Osuus suojelualueista:</b>
<b>Linnusto</b>	25	477,0	69,3 %
<b>Metsä</b>	12	158,79	23,1 %
<b>Niitty</b>	7	27,57	4,0 %
<b>Suo</b>	4	13,45	2,0 %
<b>Geologinen muodostuma</b>	3	11,33	1,6 %
<b>Uhanalainen laji</b>	1	0,1	0,0 %
<b>Yhteensä:</b>	52	688,24	100 %

### **Indikaattorin pisteytys:**

0 pistettä: < 1.4%

**1 piste: 1.4% - 7.3%**

2 pistettä: 7.4% - 11.1%

3 pistettä: 11.2% - 19.4%

4 pistettä: > 19.4%

### **Indikaattorin seuranta:**

Suojeltujen luontoalueiden määrää seurataan säännöllisesti. Uudet suojelupäätökset kirjataan Luontotietojärjestelmään, joka on sekä viranomaisten että kansalaisten käytettävissä. Indeksien laskennan yhteydessä ajantasaiset tiedot saadaan järjestelmästä.

### **Yhteyshenkilö (etunimi.sukunimi@hel.fi):**

Sanna Elijoki, ympäristötarkastaja, Ympäristösuojeluosasto, Helsingin kaupungin ympäristökeskus