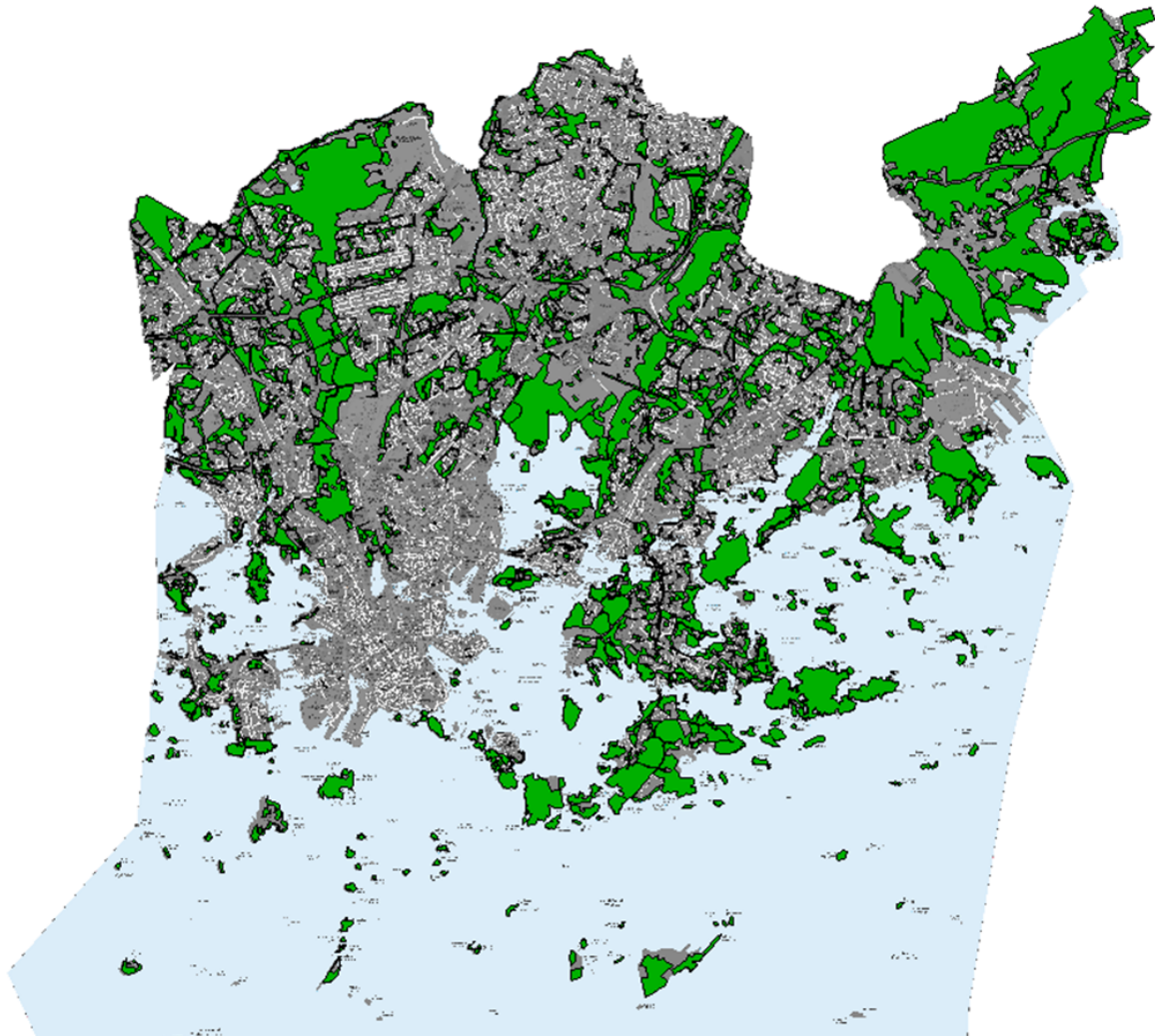


Indikaattori 1: Luontoalueet

Päivitetty: 2/2015 Milja Heikkinen



Kuva: Helsingin luontoalueet. Ydinkeskusta erottuu kuvassa selkeästi alueena, jolla luontoalueita on vähän. Toisaalta Sipoosta vuonna 2009 liitetyt alueet, suurimmat luonnonsuojelualueet ja Keskuspuisto erottuvat laajoina ja melko yhtenäisinä luontoalueina. Eteläisimmät saaret jäävät kuvan ulkopuolelle. (Kuva: Milja Heikkinen, Pohjakartta © Kaupunkimittausosasto, Helsinki 2015)

Indikaattorin tila Helsingissä:

Indikaattoria varten luotiin Luontoalueet -tietokanta, johon koottiin luonnontilaisina säilytetyt ja vähän muokatut alueet, sekä alueet, joilla ihmistoiminta tähtää luonnon monimuotoisuuden lisäämiseen ja säilyttämiseen. Tietokanta luotiin aiempien tietokantojen ja ilmakuvatarkastelun avulla¹. Indikaattorin laskentaa varten luontoalueiden pinta-alaa verrattiin kaupungin pinta-alaan. Tarkastelu tehtiin sekä merialueiden kanssa että ilman niitä. Merialueiden pinta-ala on Helsingissä kuitenkin huomattavan suuri, yli 500 km². Koska merialueet voidaan 99 % laskea luontoalueiksi, luontoalueiden osuudeksi tuli yli 80 %. Merialueiden suuri määrä peittää alleen maankäytön muutokset, joten indikaattori laskettiin ilman merialueita.

¹ Tarkempi kuvaus 30.1.2014 Helsingin kaupungin ympäristökeskukselle luovutetussa raportissa: Forss, Jessica, Heikkinen, Milja, Kemppe, Saana, Kivikoski, Mikko ja Lindholm, Tanja: City Biodiversity Index Helsingissä

	Helsingin pinta-ala (km²)	Luontoalueiden pinta-ala (km²)	%
Ei merialueita	212,60	76,7	36,1

Indikaattorin pisteytys:

0 pistettä: < 1.0%

1 piste: 1.0% – 6.9%

2 pistettä: 7.0% – 13.9%

3 pistettä: 14.0% – 20.0%

4 pistettä: > 20.0%

Indikaattorin seuranta:

Seurannassa indikaattori lasketaan ilman merialueita. Luontoalueet-tietokantaan tulleet muutokset päivitetään määräaikaisen työvoiman avulla indeksin seurannan yhteydessä. Arvo saadaan tietokannan pinta-alasta. Helsinki saa nyt indikaattorista erinomaisen tuloksen, joka pyritään ylläpitämään. Luonnon monimuotoisuuden kannalta olisi edullista, että indikaattorille asetettaisiin CBI-vaatimuksia korkeampi kaupunkikohtainen tavoite.

Yhteyshenkilöt (etunimi.sukunimi@hel.fi):

Kaarina Heikkonen, kaupunkiekologi, Ympäristönsuojeluosasto, Helsingin kaupungin ympäristökeskus

Sanna Elijoki, ympäristötarkastaja, Ympäristönsuojeluosasto, Helsingin kaupungin ympäristökeskus