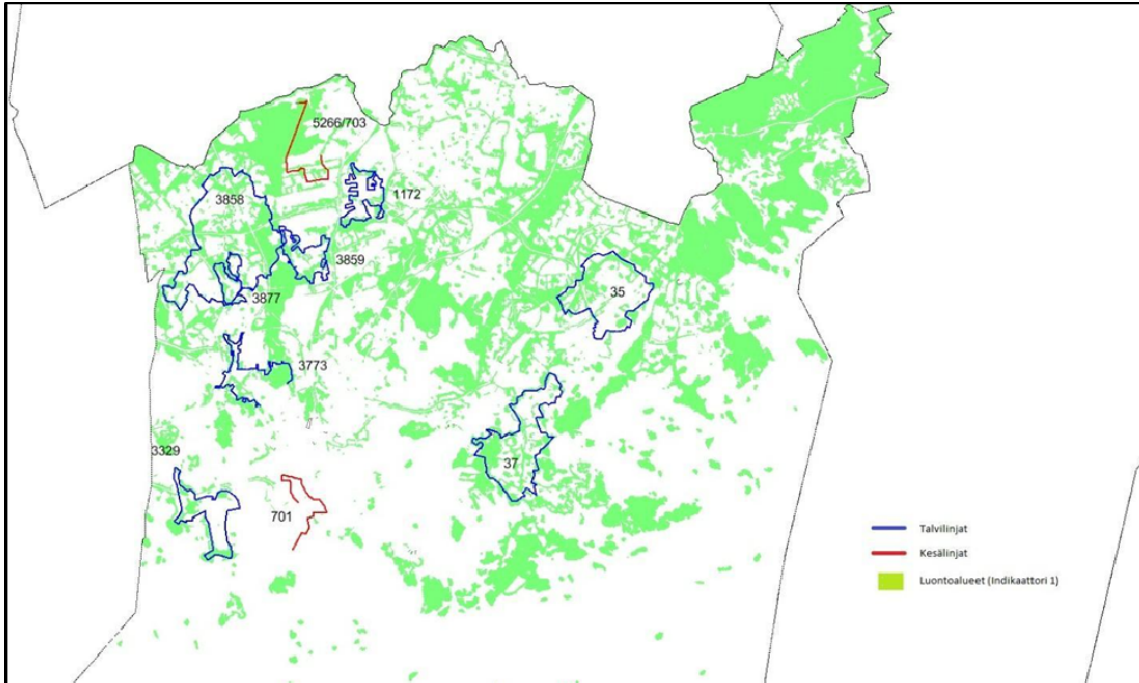


Indikaattori 3: Linnut rakennetuilla alueilla

Päivitetty: 2/2015, Milja Heikkinen



Kuva: Laskennoissa käytetyt linjat. Vihreät alueet ovat indikaattorissa 1 mainittuja luontoalueita. Siniset linjat ovat talvilinjoja, punaiset kesälinjoja. Esimerkiksi kantakaupungissa ei ole toteutettu linjalaskentoja. Kuvan ovat tehneet Mikko Kivikoski ja Tanja Lindholm vuoden 2013 CBI-selvitystä varten.

Indikaattorin tila Helsingissä:

Indikaattorin arvo perustuu vuonna 2013 tehtyyn selvitykseen. Rakennetulta alueelta ei ole olemassa säännöllisiä vuosittain toistettuja lintulaskentoja, jotka kattaisivat sekä talvehtivan että pesivän lajiston. Aineisto koostettiin luonnontieteellisen keskusmuseon talven 2012–2013 aikana toteuttamista talvilintulaskennoista sekä 2000 luvulla tehdyistä yksittäisistä pesimäaikaisista linjalaskennoista. Kaikki huomioon otetut linjat eivät kulje kokonaan rakennetulla alueella.



Indikaattorin pisteytys:

- 0 pistettä: < 19 lintulajia
- 1 piste: 19 - 27 lintulajia
- 2 pistettä: 28 - 46 lintulajia
- 3 pistettä: 47 - 68 lintulajia
- 4 pistettä: > 68 lintulajia

Kuva: Lokkeja Helsingin keskustassa. Lokit ovat oppineet hyödyntämään kaupunkialuetta erityisesti ruuan hankinnassa, mikä aiheuttaa myös ongelmia esimerkiksi Kauppatorilla. (Kuvaaja: Mika Rokka)

Indikaattorin seuranta:

Seurannassa on tavoitteena saada aiempia luotettavampi tulos. Tätä varten Helsinkiin tulisi kuitenkin perustaa uusia linnustolaskentalinjoja ja niillä pitäisi toteuttaa säännöllisiä laskentoja. Helsinki saa nyt indikaattorista hyvän tuloksen. Toiminnassa tulisi pyrkiä siihen, että tulos pysyy hyvällä tasolla.

Yhteyshenkilö (etunimi.sukunimi@hel.fi):

Raimo Pakarinen, ympäristötarkastaja, Ympäristönsuojeluosasto, Helsingin kaupungin ympäristökeskus