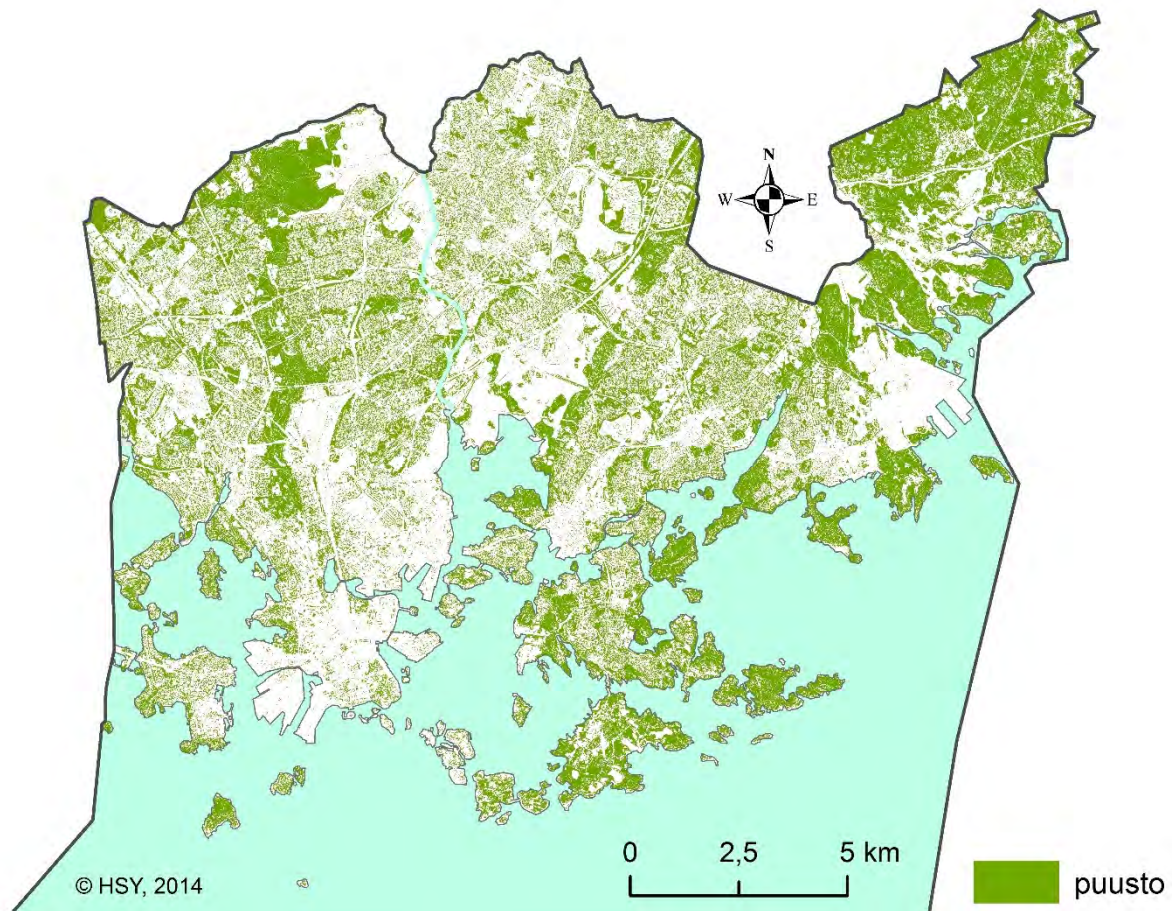


Indikaattori 12: Latvuspeittävyys

Päivitetty: 2/2015, Milja Heikkinen



Kuva: Latvuspeittävyys Helsingissä vuonna 2013. (Kuva: Niina Salojärvi 2015)

Indikaattorin tila Helsingissä:

Latvuspeittävyuden tarkastelu on tehty HSY:n tuottamalla seudullisella maanpeiteaineistolla, joka perustuu väri-infrapunakanavan sisältävä ortoilmakuviin vuodelta 2013. Aineistoa varten tarvittavat kuvaukset tehdään kahden vuoden välein. Puustotiedon määrittelyssä on käytetty apuna vuosina 2008 ja 2010 tuotetun laserkeilausaineiston pohjalta laskettua kasvillisuuden pintamallia. Yli 2 metriä korkeat kohteet on tulkittu puiksi. Aineistossa ei tarkastella puuston latvuston tiheyseroja, vaan ainoastaan sitä, onko puita vai ei. Aineiston spatiaalinen resoluutio on 0,6 m, joten myös kantakaupungin puusto on melko hyvin mukana. Tämän aineiston perusteella Helsingin latvuspeittävyys on keskimäärin 39 %.¹

Indikaattorin pisteytys:

0 pistettä: < 10.5%

1 piste: 10.5% - 19.1%

2 pistettä: 19.2% - 29.0%

3 pistettä: 29.1% - 59.7% 2013

4 pistettä: > 59.7%

¹ Indikaattorin laskennassa käytettyyn aineistoon liittyvät tiedot ovat peräisin HSY:n edustajien pitämistä esittelytilaisuuksista 24.11.2014 ja 16.1.2015. Esittelijöinä olivat Outi Kesäniemi ja Mikko Pusa.

Indikaattorin seuranta:

HSY päivittää seudullisen maanpeiteaineiston 2 - 4 vuoden välein. Indeksien laskennan yhteydessä latvuspeittävyys saadaan uusimman aineiston luokasta puusto.

Yhteyshenkilö (etunimi.sukunimi@hel.fi):

Sanna Elijoki, ympäristötarkastaja, Ympäristösuojeluosasto, Helsingin kaupungin ympäristökeskus