

Indikaattori 8b: Alkuperäislajien muutos, lahpuukovakuoriaiset

Päivitetty: 2/2015, Milja Heikkinen



Kuva: Lahpuukuojaistutkimusta Haltialassa. Näytteenotossa käytetään runkoikkunapyödyksiä. Kaikilla näytteenottokerroilla on käytetty samaa menetelmää ja myös koealat ovat pysyneet samoina. Kuvan näytteenotto on perusselvitysvuodelta 2005. (Kuva: Faunatica Oy)

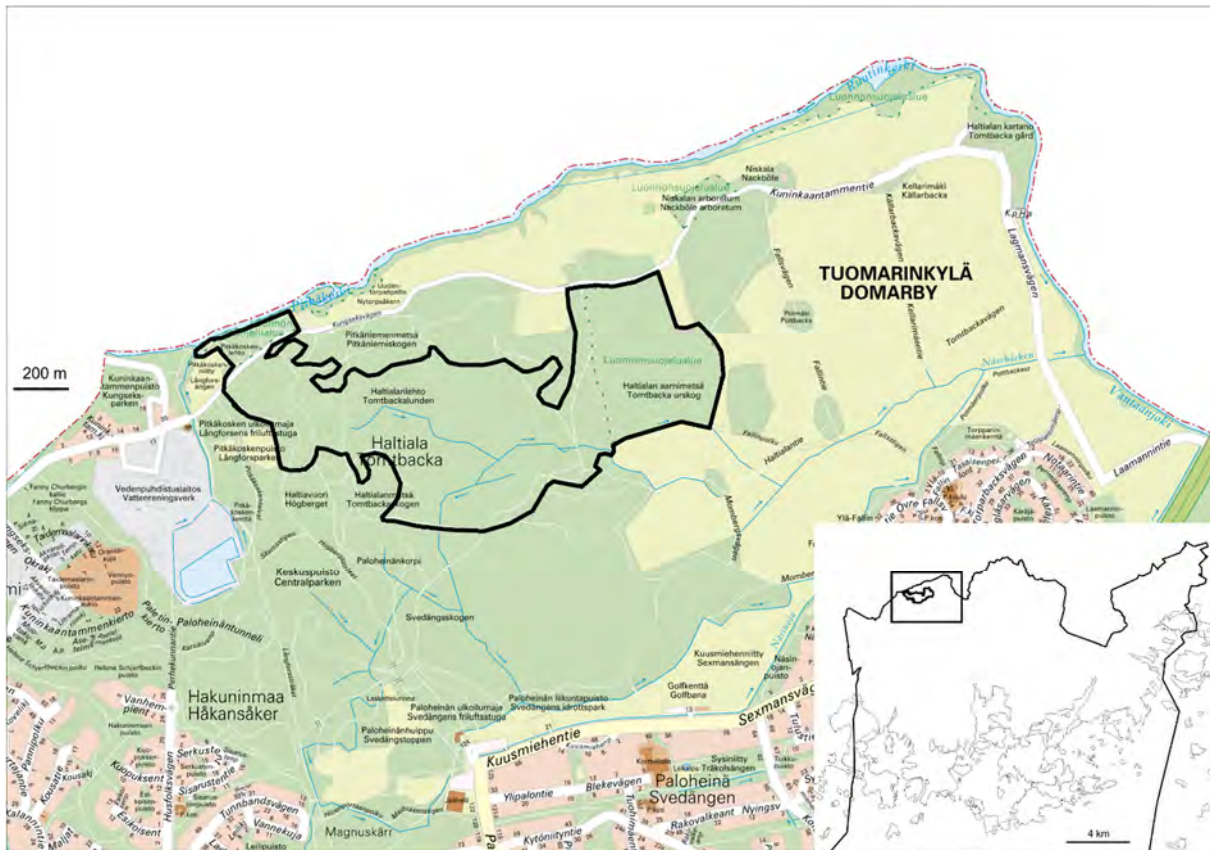
Indikaattorin tila Helsingissä:

Haltialan metsäalueen lehtokorven lahpuukovakuoriaislajistosta tehtiin perusselvitys vuonna 2005. Seurantatutkimuksia on tehty vuosina 2007, 2008 ja 2009. Seurannan tarkoituksena on selvittää, miten alueella tehdyt lahpuusta riippuvaisen lajiston elinympäristöjen parantamiseen tähtäävät ennallistamistoimet ovat vaikuttaneet. Ennallistamistoimina alueen ojia tukittiin. Vedenpinnan nousun alueella oletetaan tappavan kuusia, jolloin lahpuuta tulee lisää ja lehtipuut pääsevät runsastumaan.

Näytteitä otettiin kuudella ennallistamisen piirissä olevalla koealalla ja kahdella läheiselle vanhan metsän suojelualueelle (aarnialue) sijoitetulla vertailualueella. Lajimäärät alueilla ovat vaihdelleet. Toistaiseksi seurantatuloksia on niin lyhyeltä ajalta, että ennallistamistoimien vaikutuksista tuloksiin ei ole täyttä varmuutta. Tuloksiin saattavat vaikuttaa esimerkiksi vuosien väliset lämpötilaerot. Kaikilta alueilta saatujen lajien yhteenlaskettu määrä on koottu oheiseen taulukkoon.¹

¹ Helsingin Haltialan lahpuukovakuoriaisten seuranta. Lajiston perusselvitys vuonna 2005 ja seuranta vuosina 2007-2009, Faunatica Oy, Espoo 2010

Vuosi:	Lajimäärä yhteensä:	Muutos edelliseen vuoteen:
2005	194	0
2007	184	- 10
2008	233	+ 49
2009	199	- 34



Kuva: Kartta tutkimusalueen sijainnista. Tutkimusalue on rajattu mustalla Haltialan karttaan. Pienemmässä kartassa näkyy Haltialan sijainti Helsingissä. (Kuva: Sanna Elijoki 2015, Pohjakartta © Kaupunkimittausosasto, Helsinki 2015)

Indikaattorin pisteytys:

0 pistettä: lajimäärä vähenee tai pysyy ennallaan 2009

- 1 piste: 1 laji lisää
- 2 pistettä: 2 lajia lisää
- 3 pistettä: 3 lajia lisää
- 4 pistettä: 4 lajia lisää

Indikaattorin seuranta:

Lahopuukovakuoriaisten seuranta Haltialassa jatketaan. Seurantatutkimukset tehdään 5 vuoden välein. Pitkällä tähtäimellä tavoitteena on kuoriaislajiston monimuotoisuuden kasvattaminen.

Yhteyshenkilö (etunimi.sukunimi@hel.fi):

Kaarina Heikkonen, kaupunkiekologi, Ympäristönsuojeluosasto, Helsingin kaupungin ympäristökeskus