

## **Kaupunkimaiset hiljaiset alueet**

Helsingin kaupunkimaiset hiljaiset alueet on määritelty tässä aineistossa asukkaiden kokemuksen perusteella. Aluerajaukset eivät perustu melumittauksiin tai -mallinnukseen. Esitetyillä hiljaisilla alueilla ja niiden rajauksilla ei ole virallista statusta.

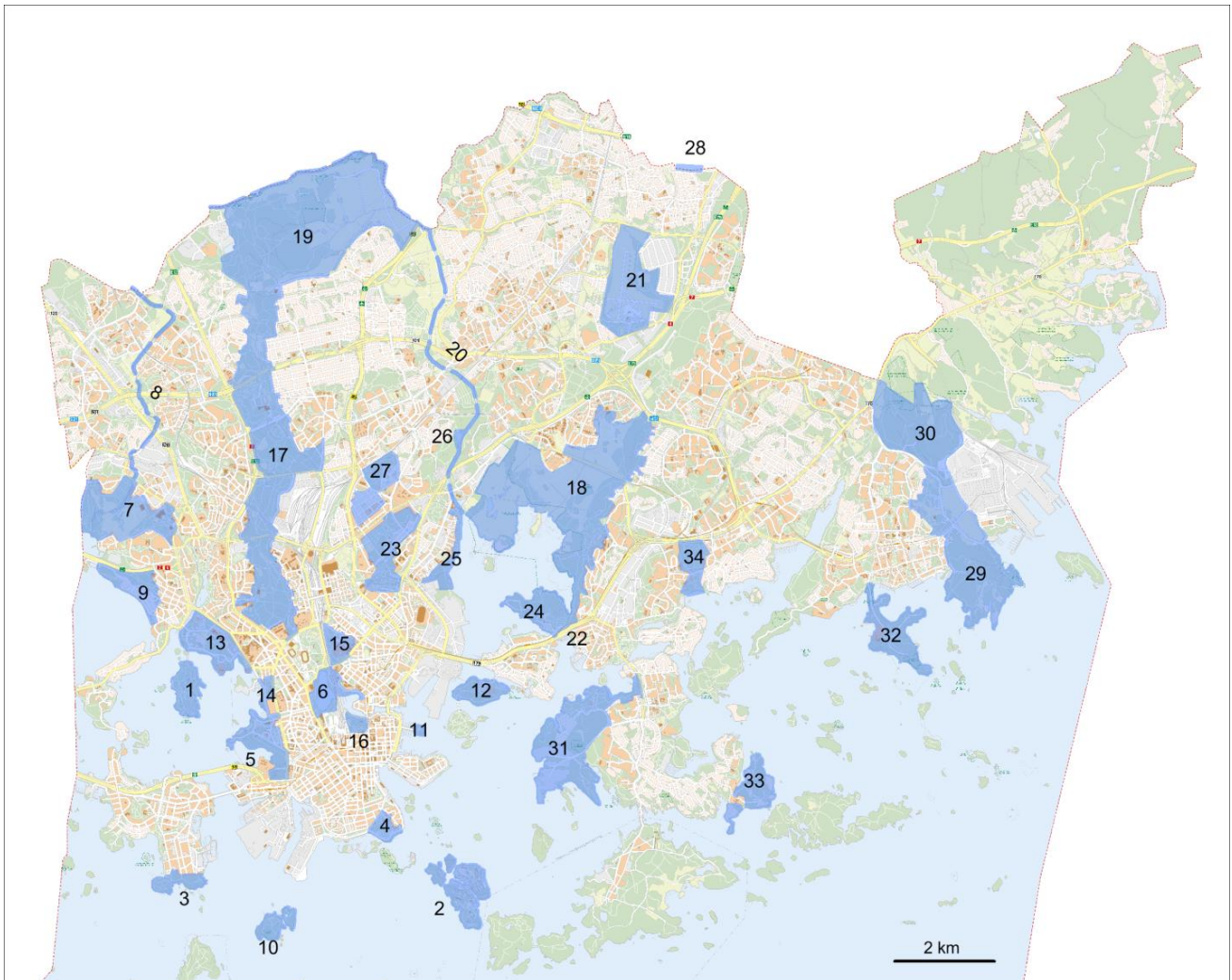
Ympäristökeskus toteutti vuonna 2007–2008 kyselyn, jolla selvitettiin helsinkiläisten kokemuksia hiljaisista alueista, melusta ja meluntorjunnasta.

Hiljaisiksi koettuja alueita määriteltiin kyselyn vastausten perusteella yhteensä 34. Mukaan otettiin kaikki paikat ja alueet, jotka saivat vähintään viisi mainintaa. Mainintojen määrät ovat kuitenkin viitteellisiä, sillä käytetyt paikannimet vaihtelivat ja monet alueista olivat päällekkäisiä.

Vastaajat kokivat hiljaisten alueiden olemassaoloa kaupungissa tärkeänä ja suurin osa olikin nimennyt paikan, jonka hiljaisuudella tai äänimaiseman rauhallisuudella on heille erityistä merkitystä. Hiljaisiksi määritellyt paikat eivät suinkaan kaikki ole melutasoltaan alhaisia. Melutason lisäksi alueiden kokemiseen ja arvostamiseen vaikuttivat mm. alueen laajuus, saavutettavuus sekä mahdollisuudet luonnon tarkkailuun. Myös elämyksellisyyttä, kauneutta, historiaa, merellisyyttä ja luonnon monimuotoisuutta arvostettiin.

Kyselyaineistoa ja tuloksia on käsitelty tarkemmin raportissa

Helsingin hiljaiset alueet - asukaskyselyn tuloksia  
<http://www.hel.fi/static/ymk/julkaisut/julkaisu-05-10.pdf>



Pohjakartta © Kaupunkimittausosasto, Helsinki 2014

## Hiljaiseksi koettujen alueiden kuvaukset

Kaikista kaupunkimaisista hiljaisiksi koetuista alueista on tehty kuvaus, jossa esitetään:

- alueen yleinen kuvaus
- alueluokka (8 eri luokkaa)
- äänimaiseman sanallinen kuvaus
- keskimääräinen äänitaso laskennalliseen meluarviointiin perustuen
- hiljaisen alueen (< 50 dB) osuus alueen kokonaispinta-alasta
- kuvaus luonto-, virkistys- ja kulttuuriarvoista
- alueen saavutettavuus kävellen, pyöräillen ja julkisilla kulkuneuvoilla.

## Alueluokka

Kaupunkimaiset hiljaiset alueet on jaettu kahdeksaan alueluokkaan:

1. **Kaupunkipuistot:** kantakaupungissa sijaitsevat hoidetut puistoalueet, jotka ovat helposti saavutettavissa. Keskustan kulttuuripuistot lukeutuvat tähän luokkaan
2. **Lähivirkistysalueet:** esikaupunkialueiden viheralueet, jotka palvelevat erityisesti lähialueiden asukkaita.
3. **Laajat viheralueet:** laajat viheraluekokonaisuudet, joille saavutaan usein kauempaakin alueen monipuolisten virkistäytymismahdollisuuksien vuoksi. Alueella on usein myös merkittäviä luontoarvoja ja suojelualueita
4. **Hautausmaat:** puistomaiset hautausmaa-alueet

5. **Kulttuurihistorialliset alueet:** historialliset linnoitusalueet
6. **Hiljaiset asuinalueet**
7. **Virkistysreitit ja jokilaaksot:** ulkoilureitit, jokien ja purojen varret
8. **Saaristo:** Helsingin edustan saaristo, joka on saavutettavissa vain vesiteitse.

## Äänitaso

Asukkaiden nimeämät hiljaiset alueet on jaettu niille laskennallisesti arvioidun liikenteen aiheuttaman äänitason mukaan kolmeen luokkaan:

- äänitaso > 50 dB
- äänitaso 40–50 dB
- äänitaso < 40 dB

Kaukana melulähteestä laskennallisen arvioinnin luotettavuus on heikko, joten alle 50 dB äänitasoja tulee pitää suuntaa-antavina. Arvio soveltuu esim. alueiden vertailuun. Liikenne voi aiheuttaa hetkellisesti myös tätä kovempia melutasoja ja alueiden äänitasot voivat vaihdella esim. esim. vuodenajan ja sääolosuhteiden mukaan huomattavastikin.

Suomessa hiljainen alue väestökeskittymässä määritellään alueeksi, jossa minkään melulähteen aiheuttama melutaso ei ylitä päivällä (kello 07.00–22.00) 50 dB. Kuvauksessa on esitetty sen alueen osuus koko alueen pinta-alasta, jolla liikenteen aiheuttama päiväajan melutaso on alle tuon 50 dB

Aluekuvauksissa mainitut luontoarvot ovat Helsingin Luontotietojärjestelmästä <http://www.hel.fi/luontotieto>

## Alueet

1. Seurasaari.....	4
2. Suomenlinna.....	5
3. Lauttasaari.....	6
4. Kaivopuisto.....	6
5. Hietaniemi.....	7
6. Töölönlahti.....	8
7. Tali.....	8
8. Mätäsjoki.....	9
9. Munkkiniemi.....	9
10. Pihlajasaari.....	10
11. Tervasaari.....	11
12. Mustikkamaa.....	11
13. Meilahti.....	12

14. Sibeliustuisto.....	13
15. Alppuisto.....	13
16. Kaisaniemen kasvitieteellinen puutarha .....	14
17. Keskustuiston eteläosa .....	15
18. Viikki .....	15
19. Paloheinä ja Haltiala.....	16
20. Vantaanjoki.....	17
21. Malmin lentoasema .....	17
22. Herttoniemen siirtolapuutarha.....	18
23. Kumpulanlaakso.....	19
24. Kivinokka .....	19
25. Arabianranta.....	21
26. Pikkukoski .....	21
27. Käpylä.....	22
28. Kalkkikallio .....	23
29. Uutela.....	23
30. Mustavuori ja Nordsjön kartano.....	24
31. Laajasalon länsiosa.....	25
32. Kallahti.....	25
33. Jollas.....	26
34. Marjaniemi .....	27

## 1. Seurasaari

**Alueen kuvaus:** Kulttuurihistoriallisesti arvokas museo- ja ulkoilualue.

**Aluealuokka:** Lähivirkistysalueet

**Äänimaisema:** Tieliikenteen melua erityisesti saaren eteläosassa, itä- ja keskiosissa hiljaisinta. Kesällä myös vesiliikenteen aiheuttamia ääniä. Ihmisääniä.

**Äänitaso:** 40–50 dB

**Hiljaisen alueen (<50 dB) osuus:** 80 %



**Luontoarvot:** Tärkeä lintujen, lepakoiden, matelijoiden ja sammakkoeläinten elinalue. Lisäksi saarella on useita arvokkaita kasvikohteita.

**Virkistysarvot:** Kulttuurin läsnäolo ja luonnonläheisyys. Monipuoliset virkistytymismahdollisuudet, mm. uimaranta.

**Kulttuuriarvot:** Seurasaaren ulkomuseo esittelee suomalaista rakennusperinnettä 1600-luvun lopulta alkaen.

**Saavutettavuus:** Hyvä. Lähimmät asuinalueet (Munkkiniemi, Meilahti) n. 500 m päässä. Joukkoliikenteen pysäkki n. 200 m.

## 2. Suomenlinna

**Alueen kuvaus:** Historiallinen merilinnoitus Helsingin edustalla.

**Alueluokka:** Kulttuurihistorialliset alueet

**Äänimaisema:** Sijaitsee melko kaukana mantereesta ja autoliikennettä on saarella vähän. Vesiliikenne kuitenkin aiheuttaa ajoittaista melua. Ihmisääniä erityisesti kesäisin, jolloin saari on suosittu retkikohde.

**Äänitaso:** <40 dB

**Hiljaisen alueen (<50 dB) osuus:** 100 %



**Luontoarvot:** Arvokasta kulttuurikasvillisuutta, tärkeä lepakoiden, lintujen ja sammakkoeläinten elinympäristö.

**Virkistysarvot:** Merellisyys, maisemat, rakennettu historiallinen miljö, harrastusmahdollisuudet.

**Kulttuuriarvot:** Suomenlinna on UNESCO:n maailmanperintökohde. Alueella kesäteatteri, lukuisia museoita ja muita nähtävyyksiä.

**Saavutettavuus:** Hyvä. Suomenlinna on vajaan 1000 asukkaan asuinalue. Lauttayhteys

Kauppatorilta ja Katajanokalta.

### 3. Lauttasaari

**Alueen kuvaus:** Merellinen virkistysalue saaren eteläkärjessä.

**Alueluokka:** Lähivirkistysalueet

**Äänimaisema:** Alue sijaitsee melko kaukana valtaväylistä; jonkin verran tie- ja vesiliikenteen sekä rakentamisen aiheuttamaa melua. Ihmisääniä uimarannan ja ulkoilureittien läheisyydessä.

**Äänitaso:** <40 dB

**Hiljaisen alueen (<50 dB) osuus:** 100 %



**Luontoarvot:** Arvokkaita luontotyyppejä ja kasvikohteita, mm. merenrantaniittyjä. Alue on kokonaisuudessaan arvokasta lintukohdetta ja Särkiniemen tyvi lisäksi arvokasta lepakkoaluetta.

**Virkistysarvot:** Meren läheisyys ja maisemat, hyvät mahdollisuudet luonnon tarkkailuun. Kuuluu Helsingin saaristo-osaan.

**Kulttuuriarvot:** Krimin sodan aikaisia linnoitteita.

**Saavutettavuus:** Erinomainen. Sijaitsee asuinalueiden välittömässä läheisyydessä. Lähin joukkoliikenteen pysäkki n. 300 m.

### 4. Kaivopuisto

**Alueen kuvaus:** Monipuolisessa käytössä oleva historiallinen kaupunkipuisto.

**Alueluokka:** Kaupunkipuistot

**Äänimaisema:** Alueen reunoilla auto- ja raitiliikenteen aiheuttamaa melua, mutta keskiosista löytyy melko hiljaisiakin alueita. Puistoalue on suosittu vapaa-ajanviettopaikka ja lisäksi ihmisääniä kantautuu alueen kahviloiden ja ravintoloiden terasseilta.

**Äänitaso:** 40–50 dB

**Hiljaisen alueen (<50 dB) osuus:** 60 %



**Luontoarvot:** Geologisesti arvokkaita kohteita, joista kaksi on rauhoitettu luonnonmuistomerkeiksi.

**Virkistysarvot:** Maisema, merellisyys ja monipuoliset toimintamahdollisuudet.

**Kulttuuriarvot:** Ursan tähtitorni, Arvid Mörnen ja A. E. Nordenskiöldin patsaat, Kalastava karhu -juomakaivo.

**Saavutettavuus:** Erinomainen. Kaivopuisto sijaitsee Eiran ja Ullanlinnan asuinalueiden välittömässä läheisyydessä. Joukkoliikenteen pysäkkejä puiston reunoilla.

## 5. Hietaniemi

**Alueen kuvaus:** Hietaniemen hautausmaa ja sitä ympäröivät puistoalueet.

**Alueluokka:** Hautausmaat

**Äänimaisema:** Tieliikenteen melu voimakasta erityisesti alueen eteläosassa. Hiljaisimmat alueet löytyvät Lapinlahden pohjukasta, Hietaniemen uimarannan sekä Väinämöisen kentän ympäristöstä.

**Äänitaso:** >50 dB

**Hiljaisen alueen (<50 dB) osuus:** 40 %



**Luontoarvot:** Vanha puisto. Hautausmaa on tärkeä elinympäristö mm. linnuille.

**Virkistysarvot:** Rauhallisuus, kulttuurihistoriallinen miljöö, yhtenäinen rantareitistö

**Kulttuuriarvot:** Merkkihenkilöiden haudat, julkiset veistokset

**Saavutettavuus:** Erinomainen. Kampin ja Etu-Töölön asuinalueiden läheisyydessä. Erittäin

hyvät joukkoliikenneyhteydet.

## 6. Töölönlahti

**Alueen kuvaus:** Keskeinen puistoalue ydinkeskustan tuntumassa.

**Alueluokka:** Kaupunkipuistot

**Äänimaisema:** Tie- ja raideliikenne sekä rakentaminen aiheuttavat melua. Ihmisten ääniä. Linnunlaulun ympäristössä hiljaisinta.

**Äänitaso:** >50 dB

**Hiljaisen alueen (<50 dB) osuus:** 0 %



**Luontoarvot:** Tärkeä vesilintujen talvehtimispaikka.

**Virkistysarvot:** Keskeinen sijainti ja saavutettavuus, luontoelämykset.

**Kulttuuriarvot:** Lukuisia museoita, Kansallisooppera ja Kaupunginteatteri alueen välittömässä läheisyydessä. UKK:n monumentti, Larin Parasken patsas sekä ympäristötaideteoksia. Linnunlaulun huvilat.

**Saavutettavuus:** Erinomainen. Sijaitsee ydinkeskustan tuntumassa, asuinalueiden keskellä, erinomaisten joukkoliikenneyhteyksien varrella.

## 7. Tali

**Alueen kuvaus:** Golfkentän, liikuntapuiston, siirtolapuutarha-alueen sekä vanhalle kaatopaikkaluokalle kunnostetun virkistysalueen muodostama viheraluekokonaisuus.

**Alueluokka:** Lähivirkistysalueet

**Äänimaisema:** Tieliikenteen melua suhteellisen vähän, koska alue on melko syrjässä suurista liikenneväylistä. Ihmisääniä urheilukenttien läheisyydessä.

**Äänitaso:** 40–50 dB

**Hiljaisen alueen (<50 dB) osuus:** 80 %





**Luontoarvot:** Arvokkaita lintu- ja kasvikohteita. Mätäjoen varsi arvokasta lepakkoaluetta. Talin kartanon alueella kasvaa luonnonmuistomerkiksi rauhoitettu Helsingin seudun paksuin tammi.

**Virkistysarvot:** Luonnonympäristö ja monipuoliset harrastusmahdollisuudet, mm. golfkenttä ja liikuntapuisto.

**Kulttuuriarvot:** Talin kartanon empiretyylinen päärakennus 1820-luvulta ja kartanopuisto.

**Saavutettavuus:** Erinomainen. Sijaitsee asuinalueiden (Munkkivuori, Pajamäki) ja joukkoliikenneyhteyksien välittömässä läheisyydessä.

## 8. Mätäjoki

**Alueen kuvaus:** Kaarelasta Pitäjänmäen kautta Taliin kulkeva puro, jonka varrella melko yhtenäinen virkistysreitistö.

**Alueluokka:** Virkistysreitit ja jokilaaksot

**Äänimaisema:** Liikenteen melu on voimakkaimmillaan Pitäjänmäen-Konalan tienoilla: hiljaisimmat alueet löytyvät Talin ja Kaarelan seuduilta.

**Äänitaso:** 40-50 dB

**Luontoarvot:** Valtaosa Mätäjoen varresta on linnustollisesti arvokasta aluetta. Myös arvokkaita kasvi- ja lepakkokohteita.

**Virkistysarvot:** Melko yhtenäinen virkistysreitistö, puronvarren vehreys.

**Saavutettavuus:** Erinomainen. Koko Mätäjoen varsi on helposti saavutettavissa joukkoliikenteen avulla.

## 9. Munkkiniemi

**Alueen kuvaus:** Munkkiniemenrannan pientaloalue ja sen läheiset ranta- ja puistoalueet.

**Alueluokka:** Lähivirkistysalueet

**Äänimaisema:** Tieliikenteen melua erityisesti puistoalueen pohjoisosassa. Hiljaisinta ranta-alueilla ja Koneen puiston ympäristössä. Uimarannalta kantautuu ihmisten ääniä.

**Äänitaso:** 40–50 dB

**Hiljaisen alueen (<50 dB) osuus:** 55 %



**Luontoarvot:** Lankiniemen ranta ja osa Munkinpuistosta on arvokasta lepakkoaluetta. Puistolammikot tärkeitä sammakkoeläinten kutupaikkoja. Arvokas lintukohde.  
**Virkistysarvot:** Monipuoliset harrastusmahdollisuudet, uimaranta.  
**Saavutettavuus:** Erinomainen. Sijaitsee asuinalueiden ja joukkoliikenneyhteyksien välittömässä läheisyydessä.

## 10. Pihlajasaari

**Alueen kuvaus:** Ulkoilusaari Helsingin edustalla.

**Alueluokka:** Saaristo

**Äänimaisema:** Laivaliikenne ja Jätkäsaaren rakennustyöt aiheuttavat ajoittaista melua. Uimarantojen läheisyydessä ihmisääniä.

**Äänitaso:** <40 dB

**Hiljaisen alueen (<50 dB) osuus:** 100 %



**Luontoarvot:** Monipuolinen luonto, arvokkaita lintu- ja lepakko kohteita, suojeltu lehto ja merenrantaniitty.

**Virkistysarvot:** Merelliset maisemat, virkistymismahdollisuudet: uimaranta, telttailualue ja vierasvenesatama.

**Saavutettavuus:** Kohtalainen. Kesällä lauttayhteys saareen. Talvisin laivaväylät estävät saareen pääsyn.

## 11. Tervasaari

**Alueen kuvaus:** Maakannaksella mantereeseen yhdistyvä pieni puistomainen ulkoilusaari aivan kantakaupungin tuntumassa.

**Alueluokka:** Lähivirkistysalueet

**Äänimaisema:** Tie- ja vesiliikenteen sekä rakentamisen aiheuttamaa melua. Eläinten ääniä koirien uimarannalta.

**Äänitaso:** >50 dB

**Hiljaisen alueen (<50 dB) osuus:** 25 %



**Luontoarvot:** Ei merkittäviä luontoarvoja.

**Virkistysarvot:** Näkymät merelle ja kaupunkiin. Harrastusmahdollisuudet ja palvelut.

**Saavutettavuus:** Erinomainen. Kruununhaan asuinalue ja joukkoliikennepysäkit n. 300 m

## 12. Mustikkamaa

**Alueen kuvaus:** Merellinen ulkoilupuisto, jossa mm. uimaranta.

**Alueluokka:** Lähivirkistysalueet

**Äänimaisema:** Tieliikenteen ja Kalasataman rakentamisen aiheuttamaa melua erityisesti alueen pohjois- ja länsiosissa. Kesällä vesiliikenteen aiheuttamia ääniä. Korkeasaaresta kantautuu ajoittain eläinten ääniä.

**Äänitaso:** >50 dB

**Hiljaisen alueen (<50 dB) osuus:** 45 %



**Luontoarvot:** Arvokas kulttuurikasvillisuus- (painolastikasvit) sekä lintukohde. Myös kaksi arvokasta geologista kohdetta.

**Virkistysarvot:** Hyvät urheilu- ja ulkoilumahdollisuudet.

**Kulttuuriarvot:** Kesäravintola edustaa 1920-luvun puuarkkitehtuuria. Kesäteatteri.

**Saavutettavuus:** Hyvä. Lähimmät asuinalueet (Kulosaari) n. 500 m päässä. Joukkoliikenneyhteys kulkee saareen harvakseltaan.

### 13. Meilahti

**Alueen kuvaus:** Huvila-alueen ympäristössä oleva viheralue.

**Alueluokka:** Lähivirkistysalueet

**Äänimaisema:** Tieliikenteen melua erityisesti alueen reunoilla. Kallioiden ympäröimällä arboretumin alueella hiljaisempaa.

**Äänitaso:** 40–50 dB

**Hiljaisen alueen (<50 dB) osuus:** 75 %



**Luontoarvot:** Arvokkaita lintu- ja kasvikohteita sekä tärkeä lepakkoalue. Luonnonmuistomerkeiksi rauhoitetut kaksi vanhaa tammaa ja mänty. Arboretum.

**Virkistysarvot:** Sekä hoidettua että luonnontilaista ympäristöä, kattava reitistö.

**Kulttuuriarvot:** Helsingin kaupungin taidemuseo, Urho Kekkosen Museo ja Mäntyniemi. Huvila-arkkitehtuuri. Muinaishautoja.

**Saavutettavuus:** Erinomainen. Meilahden, Pikku-Huopalahden ja Munkkiniemen asuinalueet alle 200 m:n päässä. Joukkoliikennepysäkkejä alueen reunoilla ja keskellä.

## 14. Sibeliuspuisto

**Alueen kuvaus:** Puistomainen, hoidettu viheralue Taka-Töölössä.

**Alueluokka:** Kaupunkipuistot

**Äänimaisema:** Tieliikenteen aiheuttama melu on voimakasta. Ihmisääniä monumentin ympäristössä.

**Äänitaso:** >50 dB

**Hiljaisen alueen (<50 dB) osuus:** 10 %



**Luontoarvot:** Erikoisia puistopuita, mm. visakoivikko.

**Virkistysarvot:** Harrastusmahdollisuuksia, leikkikenttä

**Kulttuuriarvot:** Sibelius-monumentti on Helsingin suosituimpia nähtävyyksiä.

**Saavutettavuus:** Erinomainen. Asuinalueiden (Taka-Töölö, Meilahti) välittömässä läheisyydessä. Joukkoliikennepysäkit alueen reunalla.

## 15. Alppipuisto

**Alueen kuvaus:** Historiallinen kaupunkipuisto junaradan ja Linnanmäen välissä.

**Alueluokka:** Kaupunkipuistot

**Äänimaisema:** Tie- ja raideliikenteen melua. Kesäkaudella huvipuistosta kuuluvia laitteiden ja ihmisten ääniä. Puistossa järjestetään myös yleisötapahtumia. Hiljaisimmat alueet löytyvät alueen itäosassa sijaitsevasta Leninipuistosta.

**Äänitaso:** >50 dB

**Hiljaisen alueen (<50 dB) osuus:** 25 %



**Luontoarvot:** Alppipuiston kalliot ovat geologisesti arvokkaita.

**Virkistysarvot:** Suosittu vapaa-ajanviettoalue: laajat nurmialueet, lammikot ja suihkulähteet.

**Kulttuuriarvot:** Alppipuisto kuuluu Yleiskaava 2002:ssa keskustan kulttuuripuistoon ja sitä pidetään kulttuurihistoriallisesti, rakennustaiteellisesti ja maisemallisesti arvokkaana.

**Saavutettavuus:** Erinomainen. Sijaitsee Alppilan asuinalueen välittömässä läheisyydessä ja joukkoliikennepysäkkejä on puiston reunoilla.

## 16. Kaisaniemen kasvitieteellinen puutarha

**Alueen kuvaus:** Yliopiston kasvitieteellinen puutarha ympäristöineen.

**Alueluokka:** Kaupunkipuistot

**Äänimaisema:** Tieliikenteen melu paikoin voimakasta. Hiljaisimmat alueet löytyvät Kaisaniemen puiston keskiosista. Kaisaniemen puistossa järjestetään kesäisin paljon konsertteja ja muita tapahtumia.

**Äänitaso:** >50 dB

**Hiljaisen alueen (<50 dB) osuus:** 20 %



**Luontoarvot:** Laaja valikoima eri maanosien kasvistoa. Puistoalue on arvokas lintualue ja Eläintarhanlahden ranta arvokas lepakkoalue.

**Virkistysarvot:** Alueen kauneus, kiireettömyys, rauhallisuus ympäristöön verrattuna.

**Kulttuuriarvot:** Historiallinen puutarhaympäristö, puutarhan päärakennuksen ja kasvihuoneiden arkkitehtuuri.

**Saavutettavuus:** Erinomainen. Ydinkeskustan tuntumassa, erinomaisten

joukkoliikenneyhteyksien varrella.

## 17. Keskuspuiston eteläosa

**Alueen kuvaus:** Laaksosta Pirkkolaan ulottuva keskuspuiston eteläinen osa.

**Alueluokka:** Laajat viheralueet

**Äänimaisema:** Tieliikenne- ja lentomelua. Ruskeasuolla kapea hiljaisempi vyöhyke. Urhelukentiltä ja ulkoilureitistöltä kantautuvia ihmisääniä.

**Äänitaso:** 40–50 dB

**Hiljaisen alueen (<50 dB) osuus:** 55 %



**Luontoarvot:** Tärkeä pohjois-eteläsuuntainen viherkäytävä. Suojeltu luontotyyppi (Maunulan pähkinäpensaslehto) sekä useita arvokkaita lintu-, kasvi- ja geologisia kohteita.

**Virkistysarvot:** Monipuoliset virkistysmahdollisuudet, tärkeä yhdysreitti keskustasta Pohjois-Helsingin viheralueille.

**Saavutettavuus:** Erinomainen. Keskuspuiston kapea eteläosa on asuinalueiden välittömässä läheisyydessä ja joukkoliikenneyhteydet ovat hyvät.

## 18. Viikki

**Alueen kuvaus:** Laaja, yhtenäinen viheralue sekä arvokas luontokohde Vanhankaupunginlahden rannalla.

**Alueluokka:** Laajat yhtenäiset virkistys- ja viheralueet

**Äänimaisema:** Tie- ja lentoliikenteen melua. Alueen itäosat hiljaisimpia. Luonnonääniä.

**Äänitaso:** 40–50 dB

**Hiljaisen alueen (<50 dB) osuus:** 90 %



**Luontoarvot:** Erittäin arvokas, pääosin suojeltu lintukohde. Useita arvokkaita kasvi-, lepakko-, matelija- ja geologisia kohteita. Suosittu luonnon tarkkailupaikka.

**Virkistysarvot:** Luonnonympäristö, monipuoliset reitit, yhtenäisyys ja laajuus. Kuuluu osana Helsingipuistoon.

**Saavutettavuus:** Erinomainen. Viikin, Latokartanon ja Herttoniemen asuinalueet alueen välittömässä läheisyydessä. Hyvät joukkoliikenneyhteydet.

## 19. Paloheinä ja Haltiala

**Alueen kuvaus:** Laaja ja virkistysmahdollisuuksiltaan monipuolinen Keskuspuiston pohjoinen osa.

**Alueluokka:** Laajat viheralueet

**Äänimaisema:** Lentoliikenne aiheuttaa melua. Tieliikenteen äänet Tuusulanväylältä kantautuvat peltoalueiden yli. Haltialan tilan ympäristössä maatalouskoneiden ja kotieläinten ääniä.

**Äänitaso:** <40 dB

**Hiljaisen alueen (<50 dB) osuus:** 90 %



**Luontoarvot:** Monipuolisia luontotyyppejä, vanhoja metsiä sekä laajoja suojelualuekokonaisuuksia.

**Virkistysarvot:** Monipuoliset ulkoilu- ja urheilumahdollisuudet. Suosittu marjastus- ja sienestysalue. Kuuluu osittain Helsingipuistoon.

**Kulttuuriarvot:** Haltialan kartanon historiallinen ympäristö.

**Saavutettavuus:** Hyvä. Keskuspuisto rajautuu asuinalueisiin idässä, etelässä ja lännessä, minne on hyvät joukkoliikenneyhteydet. Puiston sisäosiin on muutaman kilometrin kävelymatka.



## 20. Vantaanjoki

**Alueen kuvaus:** Tärkeä virkistysreitistö ja vihervyöhyke joen varrella.

**Alueluokka:** Virkistysreitit ja jokilaaksot

**Äänimaisema:** Tie- ja lentoliikenteen melua. Melun voimakkuus vaihtelee runsaasti alueittain. Koskipaikoissa virtaavan veden ääniä.

**Äänitaso:** 40–50 dB



**Luontoarvot:** Joki on tärkeä elinympäristö monille harvinaisille lajeille ja jokilaakso toimii tärkeänä viherkäytävänä. Useita arvokkaita luonto- ja suojelukohteita.

**Virkistysarvot:** Tärkeä yhdysreitti eri virkistysalueiden välillä, osa Helsingin puistoa. Rauhallinen vihervyöhyke, jolla ei ole moottoriajoneuvoliikennettä.

**Kulttuuriarvot:** Vanhankaupunginkosken historiallinen voimalaitosmiljö ja Helsingin alkuperäinen perustamispaikka

**Saavutettavuus:** Hyvä. Erityisesti eteläosiltaan Vantaanjoki kulkee asuinalueiden läheisyydessä. Saavutettavuus joukkoliikenteellä vaihtelee suuresti.

## 21. Malmin lentoasema

**Alueen kuvaus:** Lentokentän ympäristön viheralueet.

**Alueluokka:** Lähivirkistysalueet

**Äänimaisema:** Lentoliikenteen melua päivisin, mutta yöllä hiljaisempaa. Viheralueilla myös tieliikenteen melua

**Äänitaso:** >50 dB

**Hiljaisen alueen (<50 dB) osuus:** 0 %



**Luontoarvot:** Lentokentän ja sen ympäristön vaihtelevat luontotyypit ovat arvokkaita lintujen pesimäalueita.

**Virkistysarvot:** Historiallinen miljö, hiljaisuus yöaikaan, ulkoilureitistö.

**Kulttuuriarvot:** Lentokentän hallintorakennus on arkkitehtonisesti arvokas.

**Saavutettavuus:** Hyvä. Kentän reunoilla on useita asuinalueita. Joukkoliikenteen pysäkit alle 500 m:n etäisyydellä.

## 22. Herttoniemen siirtolapuutarha

**Alueen kuvaus:** Herttoniemen siirtolapuutarha-alue ja läheinen kallioalue Saunalahden pohjukassa.

**Alueluokka:** Lähivirkistysalueet

**Äänimaisema:** Tie- ja metroliikenteen melu kantautuu voimakkaana lähes koko alueelle. Hiljaisinta alueen pohjoisosassa.

**Äänitaso:** >50 dB

**Hiljaisen alueen (<50 dB) osuus:** 15 %



**Luontoarvot:** Alueen itäosa on arvokas lintukohde, joka yhdistyy Vanhankaupunginlahden suojelualueisiin ja lintuvesiin.

**Virkistysarvot:** Osa Viikin-Vanhankaupunginlahden reitistöä, maisemat kallion laelta Vanhankaupunginlahdelle.

**Saavutettavuus:** Erinomainen. Herttoniemen asuinalueen ja metroyhteyden välittömässä läheisyydessä.

## 23. Kumpulanlaakso

**Alueen kuvaus:** Puistoalueiden, uuden kasvitieteellisen puutarhan ja siirtolapuutarhapalstojen muodostama virkistysalue.

**Alueluokka:** Lähivirkistysalueet

**Äänimaisema:** Tieliikenteen melua alueen reunoilla, keskiosat hiljaisimpia. Urheilukentältä ja maauimalasta kantautuu ihmisten ääniä.

**Äänitaso:** 40–50 dB

**Hiljaisen alueen (<50 dB) osuus:** 80%



**Luontoarvot:** Alue on lähes kokonaisuudessaan arvokasta lintualueetta.

**Virkistysarvot:** Ympäristön vaihtelevuus ja monipuoliset virkistysmahdollisuudet.

**Kulttuuriarvot:** Kumpulan kartanon päärakennus 1840-luvulta ja kasvitieteellinen puutarha.

**Saavutettavuus:** Erinomainen. Sijaitsee asuinalueiden keskellä ja joukkoliikenneyhteydet ovat erinomaiset.

## 24. Kivinokka

**Alueen kuvaus:** Ulkoilu- ja kesämaja-alue Vanhankaupunginlahden etelärannalla.

**Alueluokka:** Lähivirkistysalueet

**Äänimaisema:** Tie- ja raideliikenteen melua erityisesti alueen eteläosassa. Hiljaisinta pohjoisrannalla, jossa kalliot ja metsävyöhyke vaimentavat melua. Päivisin myös lentoliikenteen melua.

**Äänitaso:** 40–50 dB

**Hiljaisen alueen (<50 dB) osuus:** 70%



**Luontoarvot:** Arvokkaita kasvi-, lintu-, lepakko- ja geologisia kohteita. Huomattavan rikas kääpä- ja orvakkalajisto. Vanha puusto.

**Virkistysarvot:** Maisemat, luonnonympäristö ja virkistysmahdollisuudet, mm. uimaranta.

**Saavutettavuus:** Hyvä. Herttoniemen ja Kulosaaren asuinalueet n. 500 m etäisyydellä, joukkoliikenteen pysäkit alueen reunalla.

## 25. Arabianranta

**Alueen kuvaus:** Vanhankaupunginkosken suulta Kyläsaareen ulottuva rantapuisto.

**Alueluokka:** Lähivirkistysalueet

**Äänimaisema:** Tieliikenteen melua. Myös Arabianrannan rakentaminen aiheuttaa melua. Ranta-alueilla veden ja lintujen ääniä.

**Äänitaso:** 40–50 dB

**Hiljaisen alueen (<50 dB) osuus:** 95 %



**Luontoarvot:** Rantavyöhyke on arvokasta lintualuetta. Hyvä paikka myös lintujen tarkkailuun.

**Virkistysarvot:** Maisemat, kalastus- ja luonnontarkkailumahdollisuudet.

**Kulttuuriarvot:** Vanhankaupunginkosken kulttuurimiljö, Tekniikan museo sekä Arabian museo ja galleria sijaitsevat alueen välittömässä läheisyydessä.

**Saavutettavuus:** Erinomainen. Alue sijaitsee Arabianrannan asuinalueen läheisyydessä, joukkoliikennepysäkit n. 200 m.

## 26. Pikkukoski

**Alueen kuvaus:** Uimaranta ja ympäröivä metsäalue Vantaanjoen rannalla.

**Alueluokka:** Lähivirkistysalueet

**Äänimaisema:** Tieliikenteen äänet Lahdenväylältä kantautuvat jokikäytävää pitkin. Uimarannan läheisyydessä ihmisääniä.

**Äänitaso:** <40 dB

**Hiljaisen alueen (<50 dB) osuus:** 95 %



**Luontoarvot:** Ranta-alueilla arvokkaita kasvi- ja lintukohteita.

**Virkistysarvot:** Uimaranta, jokimaisema.

**Saavutettavuus:** Hyvä. Veräjämäen asuinalueen läheisyydessä, joukkoliikennepysäkit n. 500 m.

## 27. Käpylä

**Alueen kuvaus:** Rauhallinen, vihreä esikaupunkialue.

**Alueluokka:** Hiljaiset asuinalueet

**Äänimaisema:** Liikenteen melua suurempien teiden ja katujen varsilla, keskiosissa hiljaisempaa, urheilukentiltä ja leikkipuistosta kantautuvia ihmisääniä.

**Äänitaso:** 40–50 dB

**Hiljaisen alueen (<50 dB) osuus:** 60 %



**Luontoarvot:** Taivaskallio on arvokas lintu- ja geologinen kohde.

**Virkistysarvot:** Saavutettavuus, vehreys, rauhallisuus.

**Kulttuuriarvot:** Ilmantorjunnan muistomerkki Taivaskalliolla.

**Saavutettavuus:** Erinomainen. Asuinalueiden ja joukkoliikennedyhteyksien välittömässä läheisyydessä.

## 28. Kalkkikallio

**Alueen kuvaus:** Helsingin rajalta Vantaan puolelle ulottuva viheralue.

**Alueluokka:** Lähivirkistysalueet

**Äänimaisema:** Ympäristöään selvästi korkeampi kallioalue vaimentaa tehokkaasti Kehä III:lta kantautuvaa melua alueen eteläosissa, mutta kallion päällä melu on voimakasta. Myös lentoliikenteen aiheuttamaa melua.

**Äänitaso:** >50 dB

**Hiljaisen alueen (<50 dB) osuus:** - (alue pääosin Vantaan puolella)



**Luontoarvot:** Alueella on nimensä mukaisesti kalkkivaikutusta ja siksi erikoinen, vaateliias kasvilajisto. Vantaan puoleinen osa on osin suojeltu.

**Virkistysarvot:** Tärkeä, hyvin saavutettavissa oleva esikaupunkialueen rauhallinen luontopaikka.

**Saavutettavuus:** Erinomainen. Sijaitsee aivan Heikinlaakson asuinalueen ja joukkoliikenneyhteyksien tuntumassa.

## 29. Uutela

**Alueen kuvaus:** Luonnoltaan monipuolinen ja suhteellisen laaja virkistysalue Vuosaaren kaakkoisosassa.

**Alueluokka:** Laajat viheralueet

**Äänimaisema:** Vuosaaren satama, tie- ja vesiliikenne sekä rakennustyöt aiheuttavat jonkin verran ääniä. Luonnonääniä.

**Äänitaso:** <40 dB

**Hiljaisen alueen (<50 dB) osuus:** 100 %



**Luontoarvot:** Monipuolisia luontotyyppejä, arvokkaita luontokohteita sekä luonnonsuojelualueita. Melko luonnontilainen.

**Virkistysarvot:** Luontopolku, luonnontilaisuus, hiljaisuus

**Saavutettavuus:** Hyvä. Aurinkolahden asuinalue ja joukkoliikenteen pysäkki alle 500 m päässä. Metroyhteyden ansiosta suosittu myös kauempana asuvien virkistysalueena.

### 30. Mustavuori ja Nordsjön kartano

**Alueen kuvaus:** Laaja, yhtenäinen ja luonnoltaan monipuolinen viheralue.

**Alueluokka:** Laajat viheralueet

**Äänimaisema:** Yksi Helsingin hiljaisimmista alueista, mutta tie- ja lentoliikenteen sekä rakentamisen aiheuttamia ääniä on kuitenkin kuultavissa. Myös Vuosaaren satamasta kantautuu ajoittaista melua alueen itäosiin.

**Äänitaso:** <40 dB

**Hiljaisen alueen (<50 dB) osuus:** 95 %



**Luontoarvot:** Useita arvokkaita luontokohteita ja suojelualueita. Tärkeä osa merenrannalta pohjoiseen jatkuvaa viherkäytävää.

**Virkistysarvot:** Vaihteleva luonnonympäristö tarjoaa monipuolisia virkistymismahdollisuuksia. Suosittu marjastus- ja sienestysalue.

**Kulttuuriarvot:** I maailmansodan aikaisia linnoitusrakennelmia, mm. mukulakivipäällysteisiä tykkiteitä. Kaksi vanhaa kalkkilouhosta.



**Saavutettavuus:** Hyvä. Lähimmät asuinalueet n. 500 m päässä. Joukkoliikenneyhteydet alueen reunoille hyvät.

### 31. Laajasalon länsiosa

**Alueen kuvaus:** Laajasalontieltä Tullisaareen ja Kruunuvuoreen ulottuva puisto- ja metsäalue.

**Alueluokka:** Lähivirkistysalueet

**Äänimaisema:** Itäväylän melu kantautuu alueen pohjoisosiin. Kesäisin vesiliikenteen ääniä.

Kalliopainanteessa sijaitseva Kruunuvuorenlampi lienee Helsingin hiljaisimpia paikkoja.

**Äänitaso:** <40 dB

**Hiljaisen alueen (<50 dB) osuus:** 95 %



**Luontoarvot:** Runsaasti arvokkaita luontokohteita ja suojelualueita. Vanhaa puustoa ja luonnontilainen Kruunuvuorenlampi.

**Virkistysarvot:** Vaihteleva ympäristö: rannat, metsäalueet ja hoidetut puistot. Kulttuurihistoria.

**Kulttuuriarvot:** Aino Acktén huvila ja Tullisaaren puisto.

**Saavutettavuus:** Hyvä. Lähimmät asuinalueet alle 500 m:n päässä, joukkoliikennepysäkit alueen reunoilla.

### 32. Kallahti

**Alueen kuvaus:** Vuosaaren eteläosasta mereen pistävä harjumuodostelma, jossa mm. uimaranta ja suojelualueita.

**Alueluokka:** Laajat viheralueet

**Äänimaisema:** Sijaitsee melko kaukana valtavyylistä ja muista melulähteistä. Tie- ja vesiliikenteen ääniä kuitenkin kuultavissa.

**Äänitaso:** <40 dB

**Hiljaisen alueen (<50 dB) osuus:** 100 %



**Luontoarvot:** Huomattava osa alueesta on Natura- tai luonnonsuojelualuetta. Useita arvokkaita kasvi-, lintu-, lepako- ja geologisia kohteita..

**Virkistysarvot:** Uimaranta, maisema, luonnonläheisyys, hiljaisuus.

**Kulttuuriarvot:** Huvila-arkkitehtuuria eri vuosikymmeniltä.

**Saavutettavuus:** Hyvä. Kallahden-Aurinkolahden asuinalueet ja joukkoliikennepysäkit alle 500 m:n päässä niemen tyveltä, josta matkaa niemen kärkeen n. 2 km.

### 33. Jollas

**Alueen kuvaus:** Laajasalon itäisen osan pientalo- ja viheralue.

**Alueluokka:** Lähivirkistysalueet

**Äänimaisema:** Jollas on etäällä valtavylistä ja on siksi yksi Helsingin hiljaisimmista alueista. Erityisen hiljaista on Itäniityn laaksossa, jossa luonnonäänet hallitsevat äänimaisemaa. Ranta-alueilla kesäisin vesiliikenteen ääniä.

**Äänitaso:** <40 dB

**Hiljaisen alueen (<50 dB) osuus:** 100 %



**Luontoarvot:** Useita arvokkaita kasvi-, lintu-, lepako- ja geologisia kohteita. Itäniityn laakson luonnonsuojelualue.

**Virkistysarvot:** Luonnontilaisuus, rauhallisuus.

**Saavutettavuus:** Hyvä. Sijaitsee asutuksen tuntumassa, lähin joukkoliikenteen pysäkki n. 300 m.

## 34. Marjaniemi

**Alueen kuvaus:** Uimarannan ja siirtolapuutarha-alueen sekä niiden välisen puiston muodostama viheralue.

**Alueluokka:** Lähivirkistysalueet

**Äänimaisema:** Tieliikenteen melu Itäväylältä kantautuu voimakkaana siirtolapuutarha-alueelle, mutta ei ranta-alueelle. Kesällä veneliikennettä.

**Äänitaso:** 40–50 dB

**Hiljaisen alueen (<50 dB) osuus:** 55 %



**Luontoarvot:** Arvokkaita kasvi- ja lintukohteita, ranta- ja puistoalue myös tärkeä lepakkokohde. Kaksi luonnomuistomerkin rauhoitettua hiidenkirnua.

**Virkistysarvot:** Merelliset maisemat, virkistysmahdollisuudet, mm. uimaranta.

**Saavutettavuus:** Erinomainen. Marjaniemen pientaloalueen välittömässä läheisyydessä, joukkoliikennepysäkit n. 300 m.