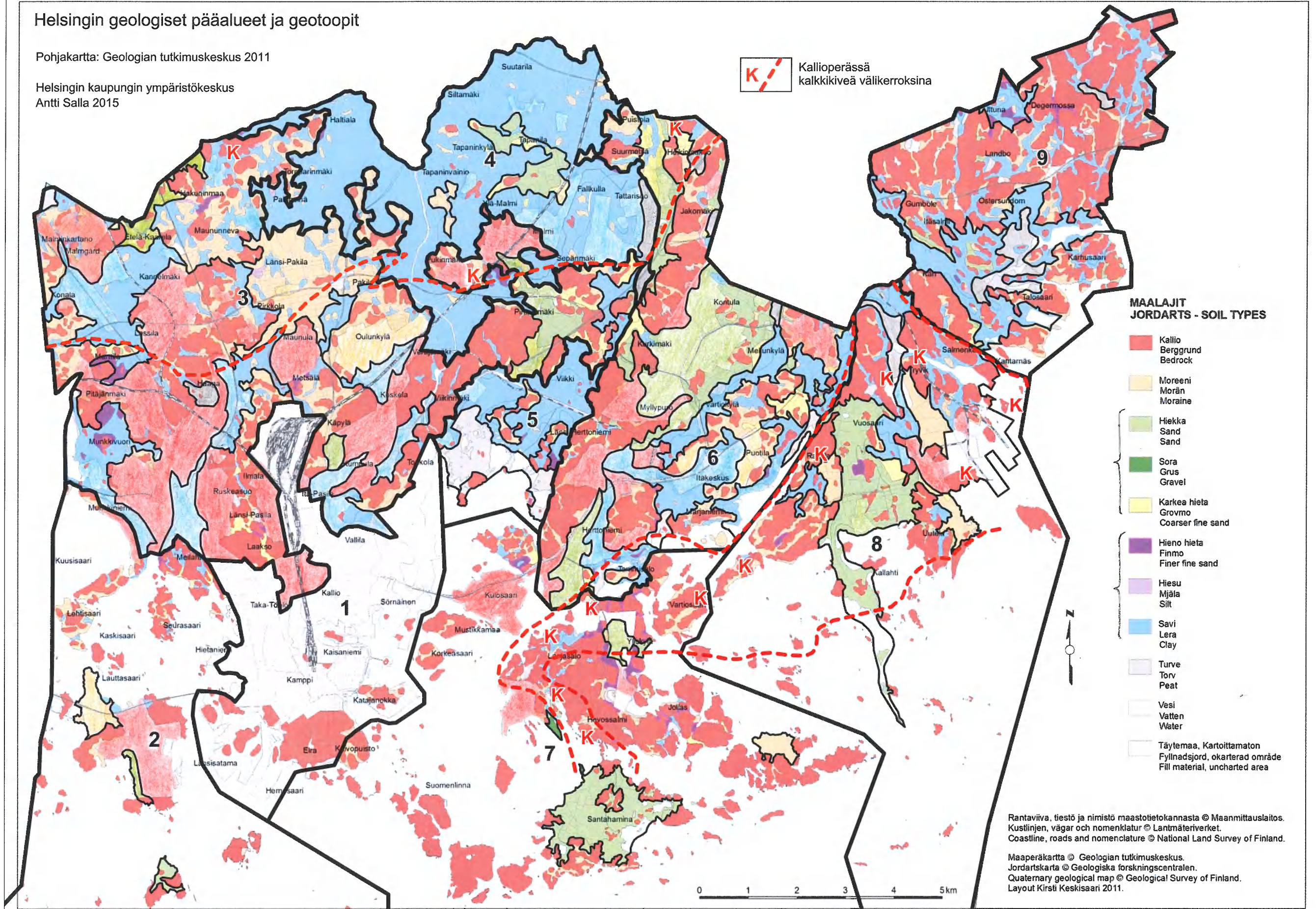


Helsingin geologiset pääalueet ja geotoopit

Pohjakartta: Geologian tutkimuskeskus 2011

Helsingin kaupungin ympäristökeskus
Antti Salla 2015

K Kallioperässä
kalkkikiveä välikerroksina



HELSINGIN GEOLOGISET PÄÄALUEET JA GEOTOOPIT -kartan selostus

Antti Salla 2015

Pohjakarttana on yksinkertaistettu maalajikartta, jota on täydennetty värikynillä. Helsinki (lukuun ottamatta ulointa saaristoa) on kartalla jaettu maaperän perusteella yhdeksään pääalueeseen, joiden osa-alueita sanotaan tässä geotoopeiksi. Geotoopilla tarkoitetaan aluetta, jolla geologiset ominaisuudet (tässä pintamaalaji) ovat suunnilleen samat. Rajaukset kartalla ovat voimakkaasti yksinkertaistettuja. Kallioperän kivilajeista kalkkikivi on merkitty karttaan, koska sillä on selvä kasvillisuusvaikutus.

1. KESKUSTAN RAKENNETTU ALUE

Pääosin täyttömaata ja muita rakennettuja pintoja.

2. LOUNAISET SAARET

Kalliovaltainen alue, jossa on mm. Lauttasaaren Katajaharjun moreeni (drumliini) sekä Lounais-Lauttasaaren ja Melkin hiekka-alueet.

3. LUOTEINEN ALUE

Pienipiirteinen mutta kalliovaltainen alue, jossa kallioalueiden lisäksi laajimmat geotoopit ovat Konalan-Kaarelan savialue ja Pakilan ja Oulunkylän moreenialueet. Pohjois-Kaarelassa ja Käpylässä on pienehköt hiekka-alueet. Pohjoisosissa Haltialassa on kallioperässä paikoin kalkkikiveä välikerroksina.

4. POHJOINEN TASANKO

Laaja savialue, jossa on muutaman kallioalueen lisäksi Tapaninkylän ja Malmin hiekka-alueet. Etelässä ja idässä on kallioperässä paikoin kalkkikiveä välikerroksina.

5. VIIKIN TASANKO JA RUOVIKOT

Pienehkö savi- ja liejualue, jota puhkovat muutamat kalliot.

6. HERTTONIEMI-VARTIOKYLÄ-SUURMETSÄ

Monimuotoinen alue. Sen länsireunassa on pitkä etelä-pohjoissuuntainen kallioselänne, jonka itäpuolella ovat Myllypuron-Kontulan ja Herttoniemen hiekka-alueet sekä pohjoisessa Tattariharjun hiekkaharju. Idässä kapeiden savilaaksojen keskellä on Puotilan moreenialue.

7. ETELÄISET SAARET JA RANNAT

Kallioalue, jossa geotooppeina erottuvat laaja Santahaminan hiekka-alue, Tahvonlahden soraharju, Yliskylän pieni hiekka-alue sekä Villingin moreenialue. Alueen keskellä ja pohjoisosissa on kallioperässä paikoin kalkkikiveä välikerroksina.

8. VUOSAAREN ALUE

Kallio- ja hiekkavaltainen alue. Siinä on laaja Vuosaaren hiekka-alue, joka koostuu Keski-Vuosaaren delta-alueesta ja siitä mereen jatkuvasta Kallahden harjusta. Alueella on yhtenäisiä moreenialueita Uutelassa ja Vuosaarenhuipun drumliinina. Kallioperässä on yleisesti kalkkikiveä välikerroksina ja pohjoisessa Porvarinlahden alueella myös massiivisina muodostumina.

9. KOILLINEN ALUE

Kalliovaltainen alue, jonka eteläosassa on laajahko Östersundomin savi- ja liejualue. Muut savialueet ovat usein kapeissa jyrkkäseinäisissä kalliolaaksoissa.