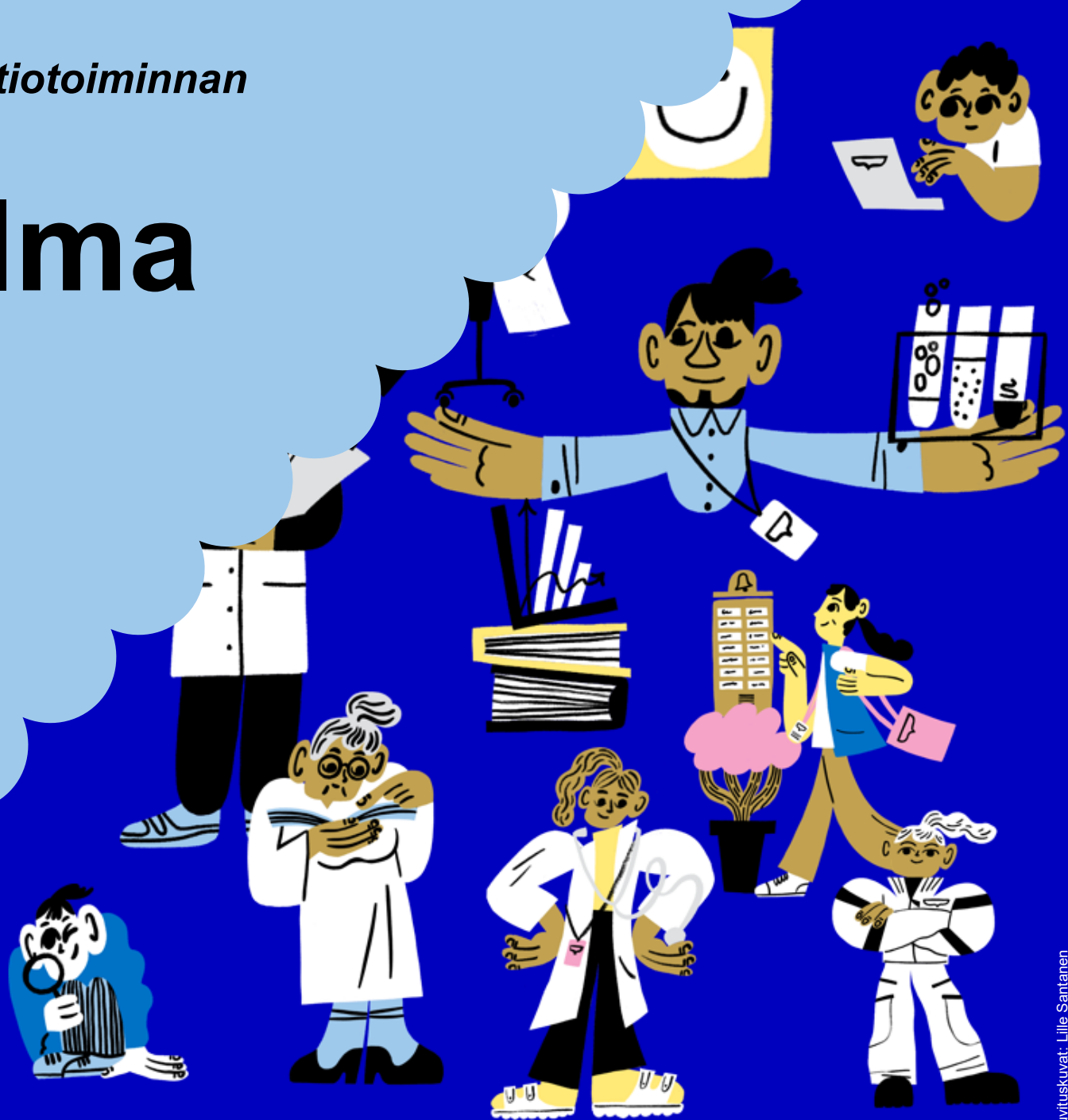


*Tutkimus-, kehittämis-, koulutus- ja innovaatiotoiminnan
suunnitelma, tiivistelmä*

TKKI-suunnitelma 2026-2029

Sosiaali-, terveys- ja pelastustoimiala
Helsingin kaupunki

Helsinki
Helsingfors



Tutkimus-, kehittämis-, koulutus- ja innovaatiotoiminta (TKKI) on tärkeä osa Helsingin sosiaali-, terveys- ja pelastustoimea. Sen avulla syntyy uutta tietoa ja osaamista, jotka auttavat meitä perustehtävässämme – lisäämään hyvinvointia, terveyttä ja turvallisuutta järjestämällä oikea-aikaisesti helsinkiläisten tarpeita vastaavia palveluja. TKKI-toiminta tukee palvelujen jatkuvaa kehittämistä ja auttaa arvioimaan, mikä toimii ja miten palveluja kannattaa uudistaa.

Hyvinvointialueilta edellytetään yhä vahvempaa vaikuttavuuden, laadun ja kustannustehokkuuden seurantaa. Työntekijöiden osallistuminen tutkimus- ja kehittämistyöhön lisää alan vetovoimaa ja vahvistaa työnantajakuvaa. Helsingin sosiaali-, terveys- ja pelastustoimialan TKKI-suunnitelma perustuu toimialan palvelustrategiaan ja Helsingin kaupunkistrategiaan, ja sen tavoitteena on varmistaa TKKI-toimintamme tukevan vaikuttavien ja laadukkaiden palvelujen toteutusta sekä niiden uudistumista.



TKKI-toiminnan tavoitteet 2026-2029

TKKI-toimintamme on saumattomasti strategiaan kytkeytyvää, vaikuttavaa ja arjen käytäntöihin juurtunutta. Tutkimus, kehittäminen, koulutus ja innovaatiot muodostavat kokonaisuuden, joka tukee laadukkaiden palvelujen järjestämistä ja rohkeaa uudistumista.



TKKI-toiminnan tavoitteet 2026-2029

1

TKKI-toiminnan strategisuus vahvistuu ja TKKI-toiminnan seuranta ja arviointi tukevat järjestämistehtävää sekä tiedolla johtamista



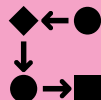
2

Aktiivinen TKKI-toiminta tuo käytännön hyötyjä ja vahvistaa palvelujen vaikuttavuutta



3

Selkeät rakenteet ja sujuvat prosessit mahdollistavat ketterän TKKI-toiminnan



4

TKKI-yhteistyö ja -kumppanuudet vahvistuvat



5

TKKI-toiminta tukee henkilöstön kehittymistä ja toimialan veto- ja pitovoimaa



Keinomme tavoitteiden saavuttamiseksi

Seuranta- ja arviointitiedon tuottaminen TKKI-toiminnasta ja sen kytkeytyminen palvelu- ja kaupunkistrategiaan

Tiedon hyödyntäminen TKKI-toiminnan ohjauksessa ja kehittämisessä

Palvelujen uudistumistarpeisiin kytkeytyvän TKKI-toiminnan vahvistaminen

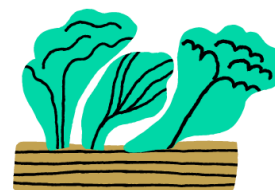
Kokeilukulttuuriin ja kehittämismyönteisyyteen kannustavan ilmapiirin vahvistaminen

TKKI-toiminnan tuloksien aktiivisesti näkyväksi tekeminen

Vaikuttavuuden arviointiin liittyvän osaamisen vahvistaminen

Olemassa olevien rakenteiden ja prosessien selkeyttäminen ja hyödyntäminen TKKI-toiminnan juurruttamiseksi ja vakiinnuttamiseksi osaksi arjen käytäntöjä

TKKI-toiminnan roolien ja vastuiden selkeyttäminen



Yhteistyön vahvistaminen HUS:n, korkeakoulujen, yritysten ja muiden keskeisten sidosryhmien kanssa

Tavoitteellisen TKKI-yhteistyön rakentaminen Etelä-Suomen yhteistyöalueella

Toimintatapojen kehittäminen TKKI-osaamisen vahvistamiseksi ja henkilöstön osallistumisen mahdollistamiseksi

Olemassa oleva henkilöstön TKKI-osaaminen toimialan voimavarana

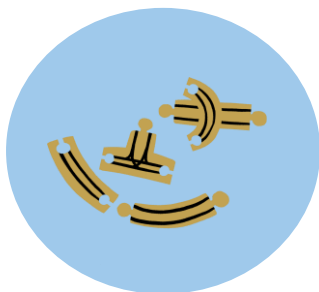
TKKI-toiminta osana houkuttelevaa työnantajakuvaa ja osaavan henkilöstön saatavuuden varmistamista



TKKI-toiminnan painopisteet nousevat palvelustrategiasta ja tukevat strategian toimeenpanoa



Sosiaali-, terveys- ja pelastustoimialalla toteutettavan TKKI-toiminnan tehtävänä on tukea toimialan strategisia tavoitteita. Samalla palvelustrategian painopisteet määrittävät, mitä TKKI-toiminnassa kehitetään strategiakaudelle 2026–2029.



Strategiakytköstä vahvistamalla TKKI-toiminta – tutkimus, kehittäminen, koulutus ja innovaatiot – tuottaa tietoa ja ratkaisuja juuri niihin teemoihin, joissa vaikutukset toimialalle ja asiakkaillemme ovat merkittävimpiä.

Seuraavalla sivulla esiteltyt tutkimustoiminnan painopisteet kuvaavat, miten palvelustrategia ohjaa yhdessä kumppaneidemme kanssa toteutettavaa TKKI-toimintaa tutkimustoiminnan osalta.



Sosiaali-, terveys- ja pelastustoimialan palvelustrategiaan 2026-2029 voi tutustua täällä: [Hyvinvointia, terveyttä ja turvallisuutta helsinkiläisille](#)

Sotepen tutkimustoiminnan painopisteet 2026-2029

<p>Palvelustrategiaa tukevat tutkimusalueet</p>	 <p>Palvelujen saatavuuteen ja vaikuttavuuteen liittyvä tutkimus</p>	 <p>Henkilöstön riittävyyteen, hyvinvointiin ja johtamiseen liittyvä tutkimus</p>	 <p>Toimialan kestävyteen ja varautumiseen liittyvä tutkimus</p>
<p>Alueen mukaiset tutkimusteemat, esimerkkejä tutkimusaiheista</p>	<ul style="list-style-type: none">• Palvelujen järjestäminen: integraatio, palveluketjut, palvelujen tarve, yhdenvertaisuus, saatavuus, saavutettavuus, oikea-aikaisuus, digitaalisuus• Erityisryhmät: erityistä tukea tarvitsevat, paljon palveluita tarvitsevat, alueellinen eriarvoisuus, päihitteet, mielenterveys• Näyttöön perustuva sosiaali-, terveys- ja pelastusalan kehittäminen, käytännöt ja menetelmät: interventiot, implementointi, toimintamallit, hankekehittäminen, seuranta ja arviointi	<ul style="list-style-type: none">• Henkilöstö: saatavuus ja riittävyys, tulevaisuuden osaamistarpeet, osaamisen kehittäminen sekä monimuotoisuus• Työhyvinvointi ja työn sujuvuus: työhyvinvoinnin edistäminen, työn organisointi, veto- ja pitovoimaisuus• Johtaminen ja näyttöön perustuva toiminta: näyttöön perustuvan toiminnan johtaminen, johtamisen käytännöt ja kehittäminen, implementointi ja käytäntöön vieminen	<ul style="list-style-type: none">• Taloudellinen kestävyys: kustannusvaikuttavuus, resurssit• Yhteiskunnallinen kestävyys: hyvinvoinnin, terveyden ja turvallisuuden edistäminen, segregaatian ehkäisy• Ekologinen kestävyys: palvelujärjestelmän ympäristökuorma, luonnon terveysvaikutukset• Varautuminen: toimintaympäristön muutokset, häiriöt ja kriisit sekä niihin varautuminen sotepe-palveluissa, sopeutumiskyky ja muutoskestävyys
<p>Tutkimusasetelmat ja lähestymistavat: monialainen ja monitieteinen tutkimus, vaikuttavuustutkimus, interventiotutkimus, rekisteritutkimus, arviointitutkimus, seurantatutkimus, implementointitutkimus, monikeskustutkimus ...</p>			

Helsinki
Helsingfors