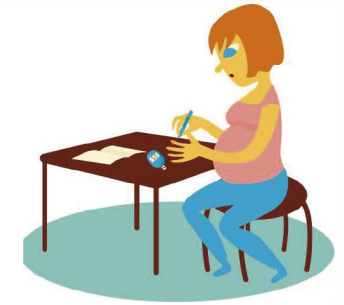




RASKAUSDIABETES

asiakaspolku Helsingissä



Raskausdiabeteksen hyvä hoito turvaa raskauden luonnollisen etenemisen ja ehkäisee sikiön liikakasvua. Raskausaikana on tärkeää pitää äidin verensokeri normaalina ja painonnousu kohtuullisena. Nämä tavoitteet saavutetaan yleensä ruokavalion, liikunnan ja tarvittaessa insuliinihoidon avulla. Raskausdiabeteksessä äidin insuliinintuotanto ei riitä kattamaan raskauden ajan lisääntynyttä tarvetta. **Synnytyksen jälkeisellä painonhallinnalla voidaan ehkäistä sekä raskausdiabeteksen uusiutumista että tyyppin 2 eli aikuistyyppin diabeteksen puhkeamista.**

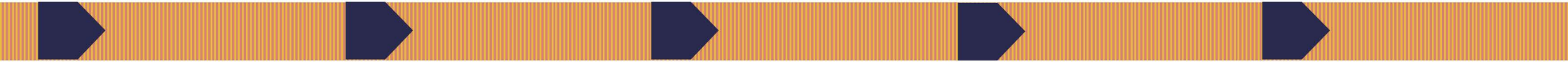


Äitiysneuvola
**Neuvolan
terveystarkastus**
Riskiryhmään kuuluville tehdään
lähete sokerirasitustestiin

Äitiysneuvola
**Lähete
sokerirasitustestiin**
Ohje ajanvaraamiseen, testiin
valmistautumiseen
www.huslab.fi

HUS Laboratorio
Sokerirasitustesti
Ohje mitä testissä
tapahtuu www.huslab.fi
Glukoosikoe

tulokset ilmoittaa oma neuvolan
terveydenhoitaja

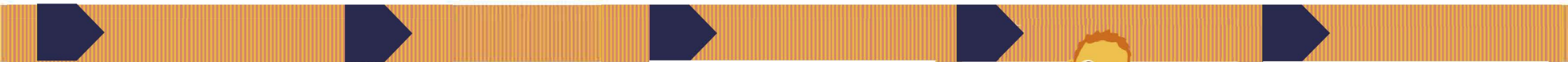


Äitiysneuvola
Testin tulokset
Oma terveydenhoitaja soittaa testin
tulokset tai lähettää sähköisellä
viestillä. Jos raskausdiabetes
todetaan testissä, kutsu
ryhmätapaamiseen ja alkuinfo
raskausdiabeteksestä.

Äitiysneuvola
Ryhmätapaaminen
Ryhmätapaamisessa ruokailuun ja
liikuntaan liittyviä materiaaleja.
mittausvälineet, käyttöohjeet ja
raskausdiabetesvihko.

Perheentuki-sivu
**Neuvoja ja ohjausta
verkossa**
Perheentuki - raskausdiabetessivu

Kotona
**Sokeriarvojen
mittaaminen**
Mittausohjeet ja taulukko tulosten
kirjaamiseen sekä
hiilihydraattiympyrä ja ruokaohjeita.
www.hel.fi/perheentuki.fi



Sähköinen asiointi
**Sokeriarvojen
raportoiminen**
Raportointi sähköisellä lomakkeella,
jos arvot poikkeavia. Hoito- ja
toimintaohjeet myös sähköisellä
viestillä.

Äitiysneuvola
**Seuranta ja ohjaus
neuvolassa**
Tarvittaessa materiaaleja
ruokavalioon ja liikuntaan liittyen.

Äitiysneuvola ja erikoissairaanhoidon
**Tarvittaessa lähete
erikoissairaanhoidon**
Lähete erikoissairaanhoidon jos
selkeästi poikkeavia arvoja.
Tarvittaessa lääkehoito.



Neuvola ja muu terveydenhuolto
**Synnytyksen jälkeinen
seuranta**
Tarvittaessa painon seurannan ohella
sokeriarvojen, verenpaineen ja veren
rasva-arvojen seuranta ja tarvittaessa
ohjaus asianmukaiseen hoitoon.
**Kun lapsi 1-vuotias, äidille
sokerirasitusseurantatesti.**