

ALLERGIA



NENÄ TUKOSSA



VUOTAVAT SILMÄT



AIVASTELUA

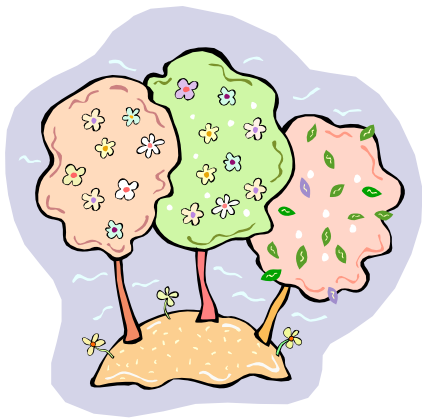


NENÄ VUOTAA

ALLERGIA ON ERÄÄNLAINEN IMMUUNIJÄRJESTELMÄN
TASAPAINOHÄIRIÖ, JOSSA ELIMISTÖ TOIMII SELLAISTA
VASTAAN, MIKÄ EI NORMAALISTI OLE SILLE
VAHINGOLLISTA



KUN OLET SELVITTÄNYT, MIKÄ
ALLERGIAOIREESI AIHEUTTAA, VÄLTÄ JOUTUMASTA
TEKEMISIIN SEN KANSSA JOS MAHDOLLISTA

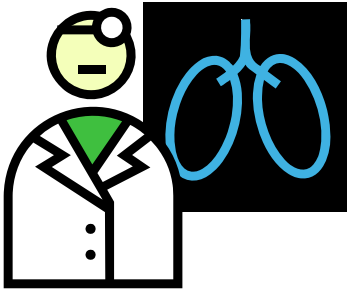


HOIDA ALLERGIAASI OIKEIN:
ANTIHIISTAMIINI JOKA EI AIHEUTA VÄSYMÄSTÄ /
ANTIHIISTAMIINI+PAIKALLISHOITO / SIEDÄTYSHOITO

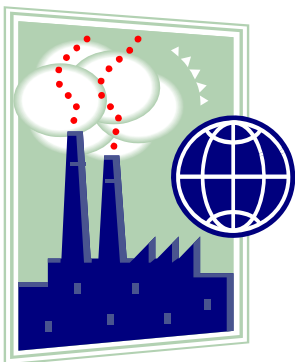


ASTMA

ASTMA ON KEUHKOPUTKIEN LIMAKALVON
TULEHDUKSELLINEN SAIRAUS



TOISTAISEKSI EI OLE ONNISTUTTU SELVITTÄMÄÄN,
MIKSI JOILLEKIN IHMISILLE KEHITTYY ASTMA.
ASTMA ON OIREYHTYMÄ, JONKA TAUSTALLA ON
SEKÄ PERINNÖLLISIÄ SYITÄ ETTÄ YMPÄRISTÖSTÄ
JOHTUVIA TEKIJÖITÄ.

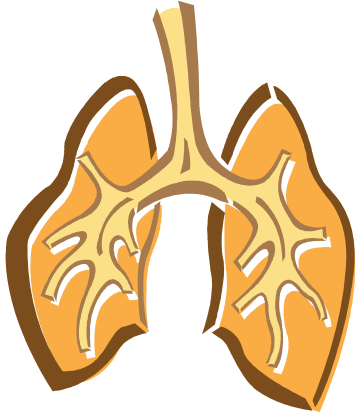


ASTMAN OIREET

OIREET ALKAVAT TAVALLISESTI HENGITYSTIEINFEKTION, FYYSISEN RASITUKSEN TAI ÄRSYTTÄVILLE HIUKKASILLE (ELÄINPÖLY TAI SIITEPÖLY) ALTISTUMISEN YHTEYDESSÄ



OIREITA OVAT YSKÄ, HENGENAHDISTUS, LIMAN
ERITYS JA HENGITYKSEN VINKUMINEN



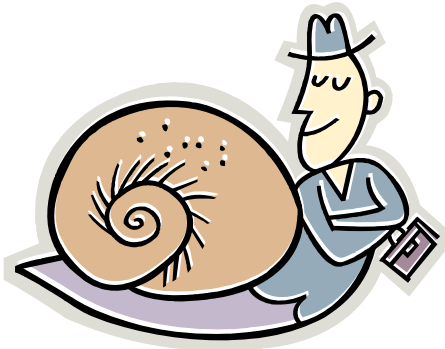
LAPSILLA MUKANA ON USEIN ATOOPPINEN
IHOTTUMA TAI ALLERGINEN NUHA



OIREET VOIVAT KEHITTYÄ MUUTAMASSA PÄIVÄSSÄ



TAI VÄHITELLEN KUUKAUSIEN AIKANA



HYVIN HOIDETTUNA ASTMA ON LÄHES



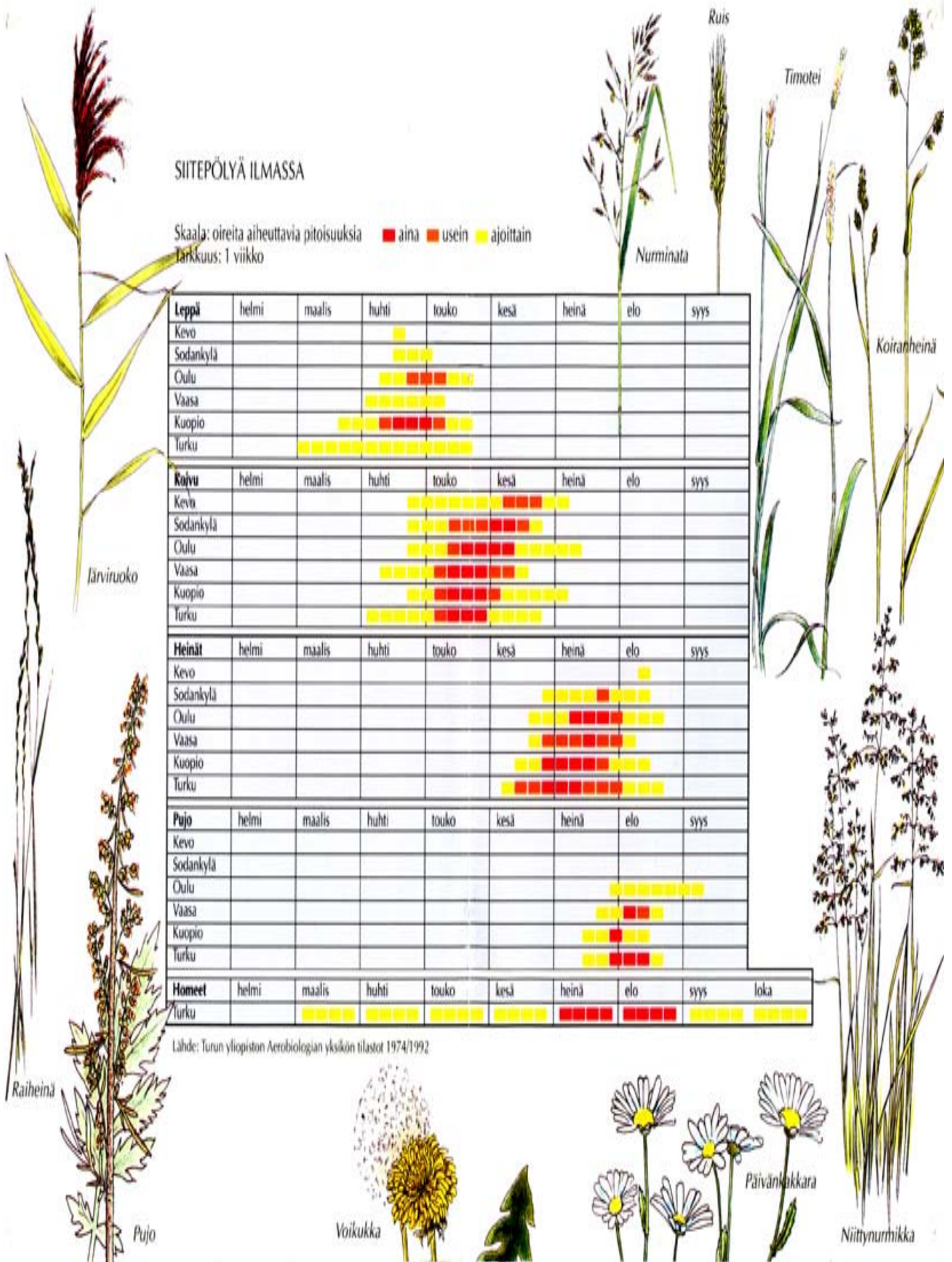
OIREETON

SIITEPÖLYÄ ILMASSA

Skaala: oireita aiheuttavia pitoisuuksia ■ aina ■ usein ■ ajoittain
Tarkkuus: 1 viikko

| | helmi | maalis | huhti | touko | kesä | heinä | elo | syys | |
|---------------|-------|--------|-------|-------|------|-------|-----|------|---|
| Leppä | | | | | | | | | |
| Kevo | | | | ■ | | | | | |
| Sodankylä | | | ■ | ■ | | | | | |
| Oulu | | | ■ | ■ | ■ | | | | |
| Vaasa | | | ■ | ■ | | | | | |
| Kuopio | | ■ | ■ | ■ | ■ | | | | |
| Turku | | ■ | ■ | ■ | ■ | | | | |
| Rajvu | | | | | | | | | |
| Kevo | | | | ■ | ■ | ■ | ■ | | |
| Sodankylä | | | ■ | ■ | ■ | ■ | ■ | | |
| Oulu | | | ■ | ■ | ■ | ■ | ■ | | |
| Vaasa | | | ■ | ■ | ■ | ■ | ■ | | |
| Kuopio | | | ■ | ■ | ■ | ■ | ■ | | |
| Turku | | | ■ | ■ | ■ | ■ | ■ | | |
| Heinät | | | | | | | | | |
| Kevo | | | | | | | ■ | | |
| Sodankylä | | | | | | ■ | ■ | ■ | |
| Oulu | | | | | | ■ | ■ | ■ | |
| Vaasa | | | | | | ■ | ■ | ■ | |
| Kuopio | | | | | | ■ | ■ | ■ | |
| Turku | | | | | | ■ | ■ | ■ | |
| Puju | | | | | | | | | |
| Kevo | | | | | | | | | |
| Sodankylä | | | | | | | | | |
| Oulu | | | | | | | ■ | ■ | |
| Vaasa | | | | | | | ■ | ■ | |
| Kuopio | | | | | | | ■ | ■ | |
| Turku | | | | | | | ■ | ■ | |
| Homeet | | | | | | | | | |
| Turku | | ■ | ■ | ■ | ■ | ■ | ■ | ■ | ■ |

Lähde: Turun yliopiston Aerobiologian yksikön tilastot 1974/1992



www.allergia.fi

www.filha.fi

www.heli.fi

www.hinku.net (NUORILLE)