

Luonto- ja ympäristöryhmät työskentelevät Kaupunkiympäristön Rakennuksiin ja yleisiin alueisiin kuuluvissa puisto- ja luontokohteissa



AVOTYÖTOIMINNAN LUONTO- JA YMPÄRISTÖRYHMÄT (11)

U1 SIJAINTI: KÄSKYNHALTIANTIE 11, OULUNKYLÄ



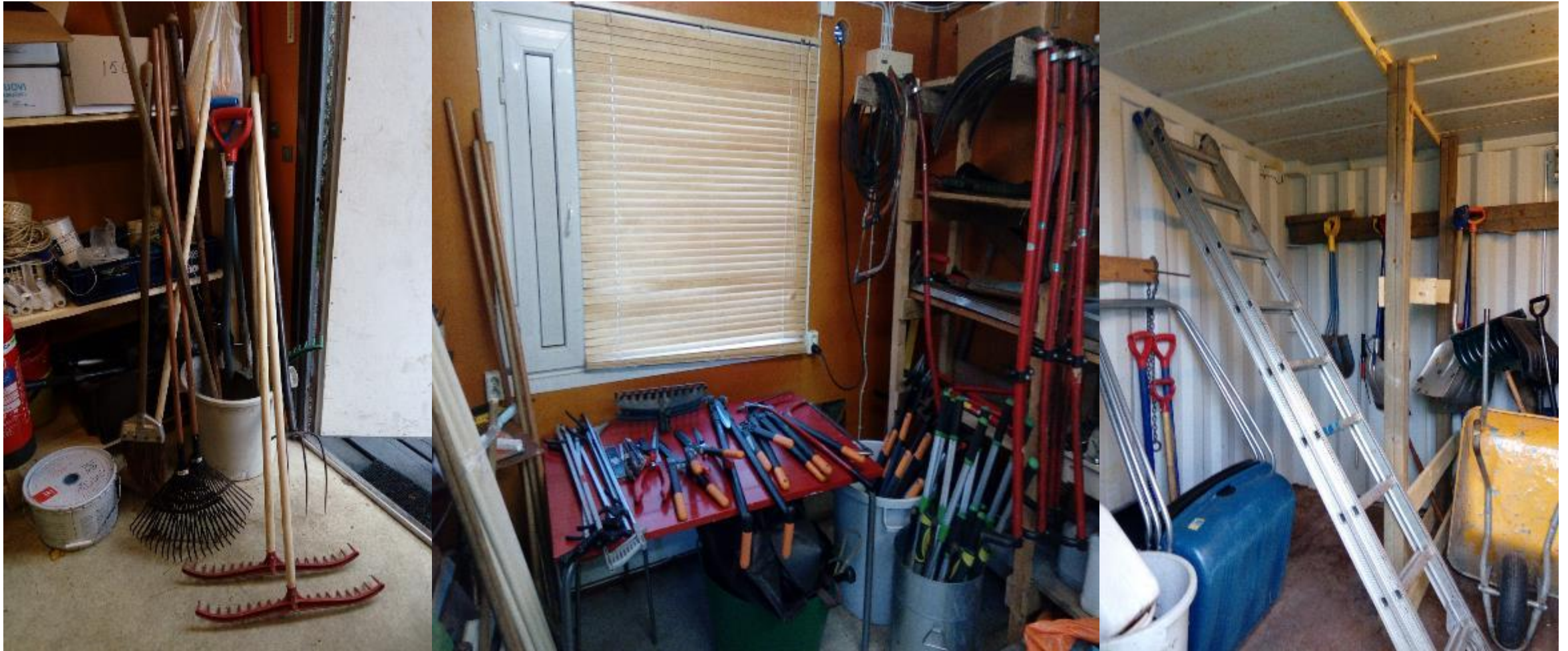
TOIMITILAT



TYÖASUT JA VÄLINEET

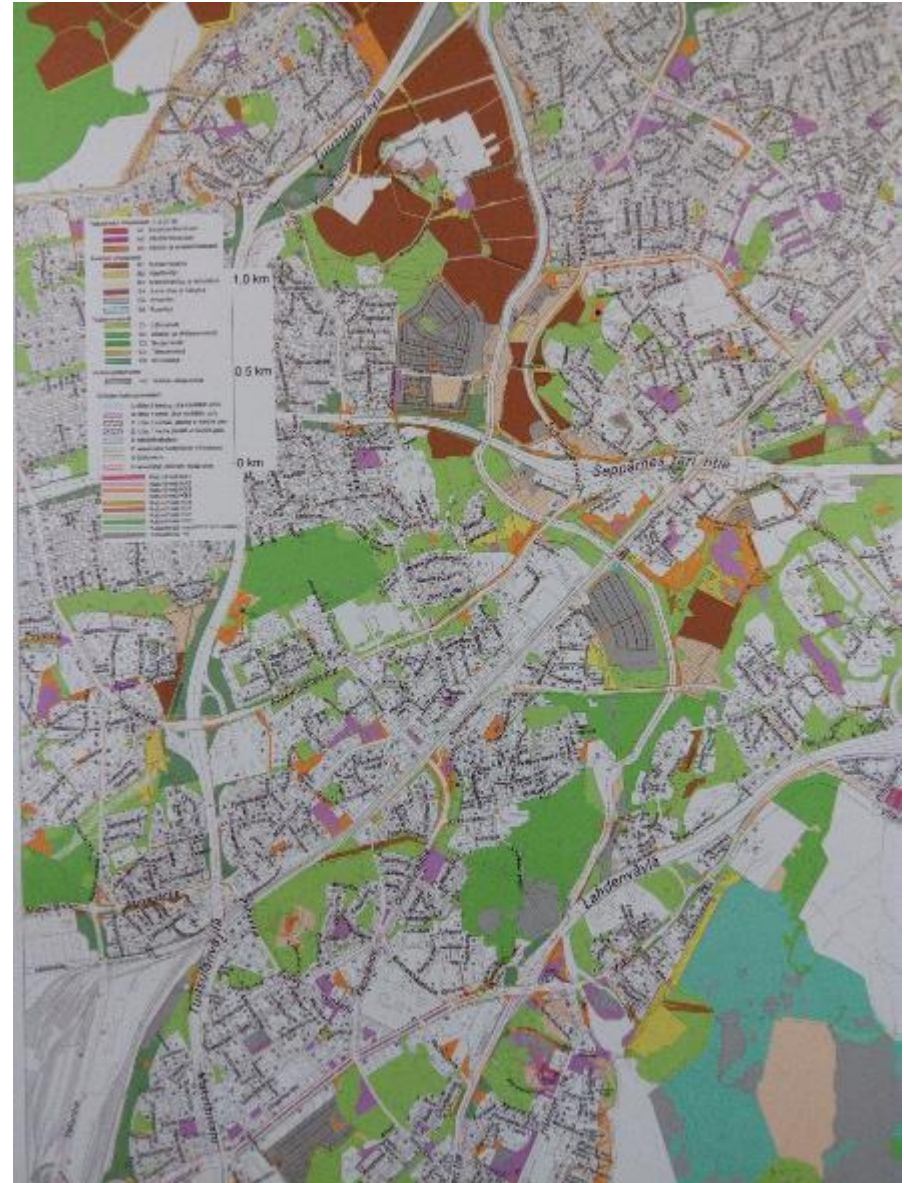


TYÖVÄLINEITÄ



SIJAINTI JA TOIMINTA-ALUE

**Käpylä, Koskela,
Oulunkylä, Veräjämäki,
Pukinmäki, Tapaninvainio,
Tuomarinkylä, Torpparinmäki**

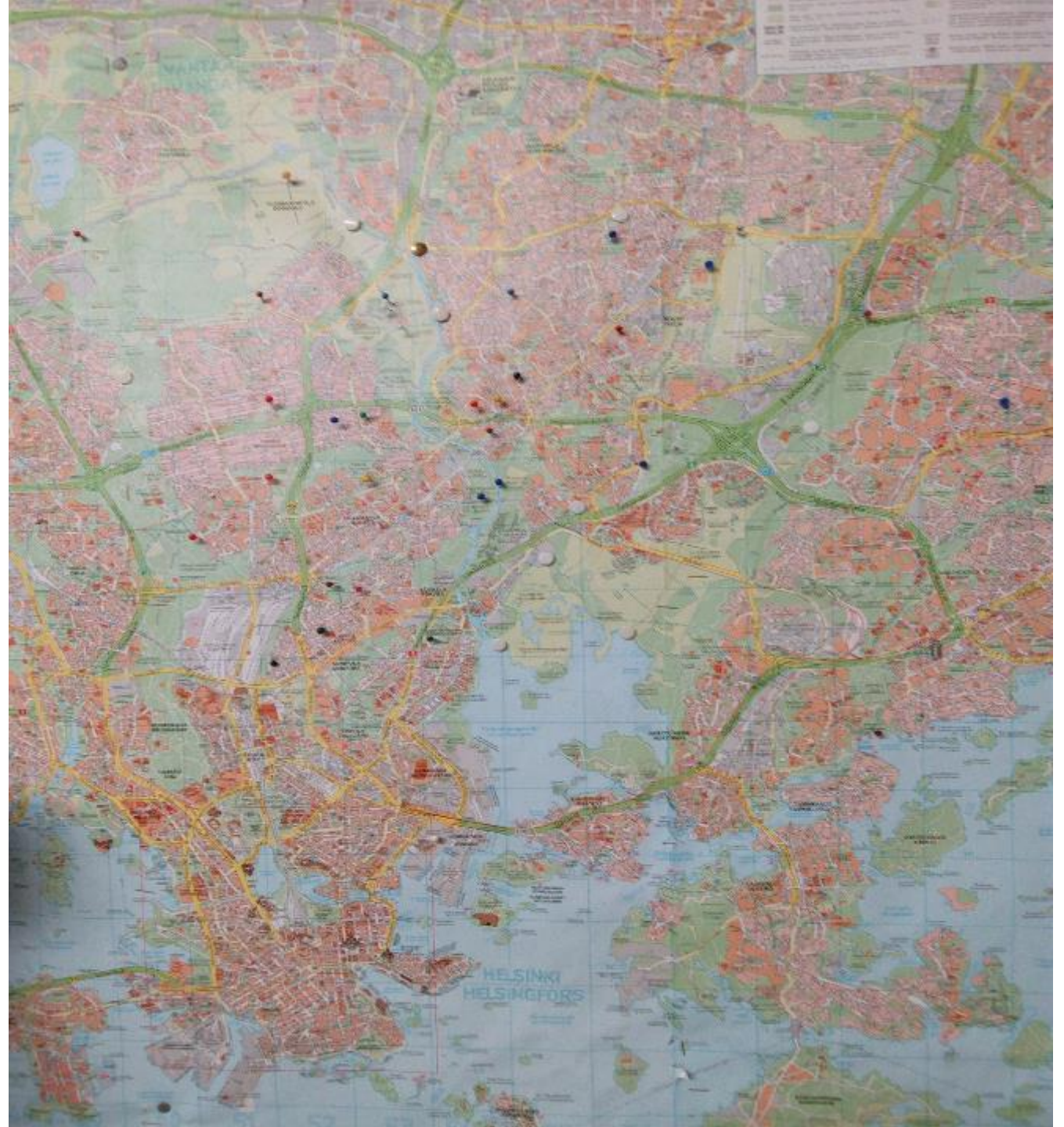


TYÖKOHTEET KARTALLA

Helsinki

11.2.2019

Raimo Rantilä



TYÖTEHTÄVÄT

- Käpylän hoitopiirin Puistot
Pensaiden alasleikkauksia, runkoversojen poistotyöt, vesakoiden poistoja, vieraslajien- ja rikka-kasvien kitkentä
- Arvoniittyjen hoitotyö – Niittotyöt, vesakoiden poisto, vieraslajien- ja rikka-kasvien kitkentä, Haltialan Kellarimäki, Tuomarinkylä, Falkulla, Ormusmäki, Hiidenkivi, Pihlajamäki – Mukulakivi, Pukinmäki – Myrttipuisto, Pitkäkoski, Viikin arvo-niitty, Käpylä Rauninkallio.
- Linnoitus – Vesakoiden poisto, roskien keräys.
Taivaskallio, Jakomäen linnoituskallio, Ormusmäki ja Tuomarinkylä.
- Kartanoiden hoitotyöt
Annalankartano – niittotyö kesällä, Talvella tammimetsän hoitotyö.
Pukinmäen kartano – niittotyö, lehtien haravointi.
- Purojen hoitotyö.
Pienvesialueita koko Helsingin alueella.

TYÖTEHTÄVÄT

Työtehtävät ovat meillä aina ulkotyötä, johon saamme asianmukaiset työvaatteet.

Kuljemme autolla, johon mahtuu kuljettajan lisäksi 6 työntekijää ja tarvittavat työvälineet.

Autoon kuuluu myös lava, jolla voimme viedä risut- ja rikkaruohot kompostiin.



Annalan Kartano



Viikin keräilyalue

ARVONIITTYJEN, PUISTOJEN JA LINNOITUSALUEIDEN HOITO

- Annalan Kartano



Huolehdimme niittyjen vieraskasvien- ja rikkakasvien poistoista. Keräämme heinät leikkuiden jäljiltä. Teemme pensaiden alas leikkauksia, vesakoiden harventamisesta ja tarvittaessa myös niitämme viikatteella. Huolehdimme linnoitusalueiden ampumahautojen avaamisesta ja yleisestä siisteydestä.

ARVONIITTYJEN NIITTO



ARVONIITTYJEN HARAVOINTI



Viikki



Haltiala

ARVONIITTYJEN HARAVOINTI



Haltiala



Annalan Kartano

PUISTOJEN HARAVOINTI



Ormusmäki

LEHTIEN HARAVOINTI



Pukinmäen Kartano

LEHTIEN HARAVOINTI



JAPANIN TATAR - ALASLEIKKAUS



Annalan Kartano

PENSAIDEN JA PUIDEN RAIVAUSTA



Haltiala

ARVONIITTYJEN LINNOITUSALUEET



Huolehdimme ampumahautojen avaamisesta, vieraskasvien- ja rikkakasvien poistoista. Vesakoiden harventamisesta ja tarvittaessa myös niitämme viikatteella

ARVONIITTYJEN LINNOITUSALUEET



ARVONIITTYJEN LINNOITUSALUEET



Tuomarinkylän Kartano

Taivaskallion linnoitusalue



Tuomarinkylän Kartano

ARVONIITTYJEN LINNOITUSALUEET



Ormusmäki



Jakomäki



Jakomäki

ROSKIEN KERÄYS

Kohteissa (Taivaskallio, Jakomäki) kuuluu lisäksi roska-astioiden tyhjennys ja alueen roskien siivous



PUISTON –JA ALIKULUN KIVETYKSEN PUHDISTUSTA



Veräjämäki



Oulunkylä

VIERASLAJIEN JA RIKKAKASVIEN POISTO



Karhunköynnös –
Elämän lanka



Kaukaasian jättiputki



Kurtturuusu



Koiranputki



Komealupiini



Japanin Tatar



Jättiputki



Jättipalsami

TAMMIMETSÄN HOITOTYÖ, ANNALAN KARTANO

Talvella poistetaan tammimetsästä vesakot ja avataan tammirunkojen ympäristöä



TAMMIMETSÄN HOITOTYÖ, ANNALAN KARTANO



PUROJEN HOITO

Poistetaan puroista vierasesineet ja kaatuneet puut, risukot virtauksen helpottamiseksi. Vieraslajien poisto ennen siemennystä, jolloin estetään leviäminen. Hyvällä huollolla pystymme auttamaan kalojen, esim. Taimenen ylösnousua.



PUROJEN HOITO



SUNILAN LAMPI



LOPUKSI

- Helsingin kaupunki on vakuuttanut työtoiminnassa olevat henkilöt tapaturman varalta. Kaikista tapaturmista tulee ilmoittaa välittömästi työtoimintaryhmän työnjohtajalle.
- Työtoiminnassa on mukana ihmisiä laidasta laitaan.
- Edustat aina Sosiaali- ja terveystoimialan Avotyötoimintaa, joten muista aina asiallinen ja kohtelias käytös.
- **MUISTATHAN, ETTÄ TYÖTOIMINTA ON PÄIHTEETÖNTÄ!**