

# PIENTALOALUEET



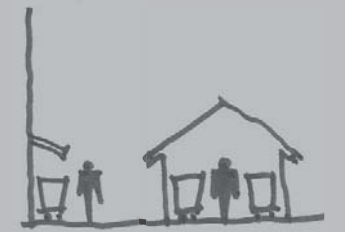
# RIVI- JA KERROSTALOALUEET



# UMPIKORTTELIT



Maastomuodot ja -muotoilu suojaavat.



Tilassa vain tarpeellinen.

Turvallisuutta: muurit, metalli, kasvillisuus



Aktiivinen aita



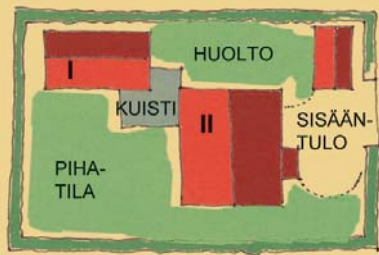
Anonyymi aita



Avoimuuden säilyminen



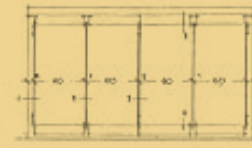




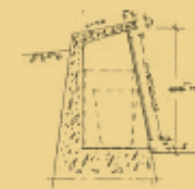
Tonttijärjestelyllä syntyy tiloja, myös suoja.



POHJA



JULKISIVU



LEIKKAUS

Suunnitelma jätesuojaksi Roihuvuoreen vuodelta 1956; arkkitehti Hilding Ekelund

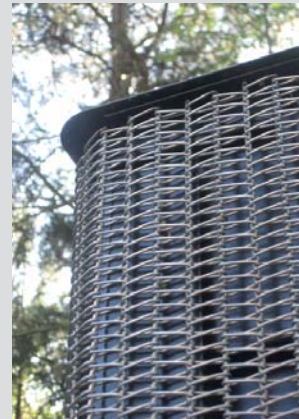
### SÄILYTYS

Rakennuspaikan pääkäyttötarkoituksen mukaisen rakennuksen koko on rajallinen.

Myös toissijaiset tilat tarvitsevat ratkaisunsa. Nämä useimmiten ovat suoja- tai säilytystiloja. Autot, polkupyörät, ulkoilu- ja pihanhoitovälineet, pihakalusteet, posti, hiekoitus, polttopuut ja muu elämän rekvisiittia ottavat tilansa. Tilojen sijoittaminen päärakennukseen ei aina ole mahdollista eikä tarkoituksenmukaistakaan. Harkitulla suunnittelulla toissijaisuus ja –arvoisuus on käännettävissä positiiviseksi lisäarvoksi, tekemään ”välttämättömyydestä hyve” (sit. Nevanlinna-Relander).

Suojien, säilytystilojen ja –paikkojen asema vaikuttaa yksityisen käyttöympäristön käyttökelpoisuuteen. Sijoituksesta riippuen vaikutus on välitön myös yhteisen rakennetun ympäristön kokonaisu-laatuun.

Avaintekijöitä ovat mitoitus, mittakaava, materiaalit ja visuaalinen häilyisyys.



S  
säilytys  
U



### JÄTEHUOLTO

Jätteet kerätään astioihin. Astiat ovat jätteiden suoja. Asuinympäristöjen astiat ovat yleensä siistit. Muun suojauksen tarvetta voi harkita, sillä:

1. Itse **jäteastian** suojaaminen on useimmiten ilkeä tai mahdollisen lumihaitan estoa
2. Astioiden **käyttäjän** suojaamisen tarve on rajallinen. Käyttäjä viipyy toiminnassaan mahdollisimman lyhyen ajan. Suurimmaksi osaksi tila on käyttämättömänä. Umpinaisen tilan rakentaminen käyttäjälle on tilallista tuhlausta. Näkösuojaa käyttäjä ei tarvitse – päinvastoin; näkösuoja on myös suoja ilkeävalle
3. Kun tilaa ei ole tuhlattavaksi, on viihtyisyysarvoa vailla oleva tila pois mahdollisuudesta suunnitella positiivista arvoa tuottavaa tilaa
4. Useimmiten suojaus on astioiden näkösuojasta
5. Suoja rajaa ja pitää astiat paikoillaan
6. Astioiden koko, lukumäärä ja tilantarve on rajoitettavissa tyhjennystiheydellä ja yleisillä keräyspaikoilla. Jätehuollon suunnittelu alueellisesti hallittuna ja keskitettynä kokonaisuutena tuottaa monipuolisen säästön.

Jätehuolto on epäkurantti toiminta ympäristössä. Se ei saa anastaa tarpeettoman suurta asemaa. Integroinnilla voi tehdä lievennystä: jätehuolto liitetään osaksi muuta ympäristöä, ei sen kohokohdaksi. Maamerkin statuksen ansaitsee positiivisempi asia.



O  
jätesuoja  
J



### AIDAT

”Aita on rakennelma, jolla erotetaan tai rajataan alueita toisistaan. Esimerkiksi **tontti** voidaan rajata aidalla. Aidalla voidaan estää **karjaa** karkaamasta **laidunalueilta**. Aita voi myös toimia pelkkänä näkösuojana tai koristeena, esimerkiksi **talvella** aidan voi tehdä **lumesta** ja **jäästä**” (Wikipedia).

Usein aita on hallintaraja. Ahtaat rakennuspaikat kasvattavat tarvetta merkitä yksityisyyttä. Uudehkoilla alueilla aita ei aina malta enää olla eheyttävä, vaan usein sekoittava ympäristötekijä. Hyväntahtoinen yksilöllisyyden tavoittelu johtaakin kaaokseen.

#### Aktiivinen aita

”Rakennettuun ympäristöön liittyvän erottavan kiinteän aidan tai kadun reunusmuurin rakentaminen” (MRA 62 § 9 mom.) on toimenpideluvanvarainen asia. Kun massiivinen rajaava aita ja/tai näkösuoja on kaupunki- tai muussa maisematilassa, on sen ympäristökuvallinen vaikutus merkittävä (MRA 62 § 10 mom.). Aita on tällöin aina paikkaan ammattitaitoisesti räätälöimisen arvoista. Näissä tapauksissa aita on aktiivinen osa ympäristöä.

#### Anonyymi aita

Neutraalit aidat rauhoittavat ympäristöä. Ne tukevat tärkeysjärjestystä: merkittävät asiat, kuten rakennukset, maasto ja kasvillisuus ovat pääasioita.



A  
aita  
T



Tekijät: Helsingin rakennusvalvontavirasto/Marina Fogdell, Hannu Havas, Ossi Lehtinen, Ulla Vahtera, Heli Virkamäki  
Valokuvat: Arkkitehti Suominen Oy, Helsingin rakennusvalvontavirasto / kaupunkitilayksikkö ja lupayksikkö

