

Asukasvalinnat ARA-vuokra-asuntoihin 1.-31.1.2019

Helsinki

Asukasvalinnat 1.-31.1.2019

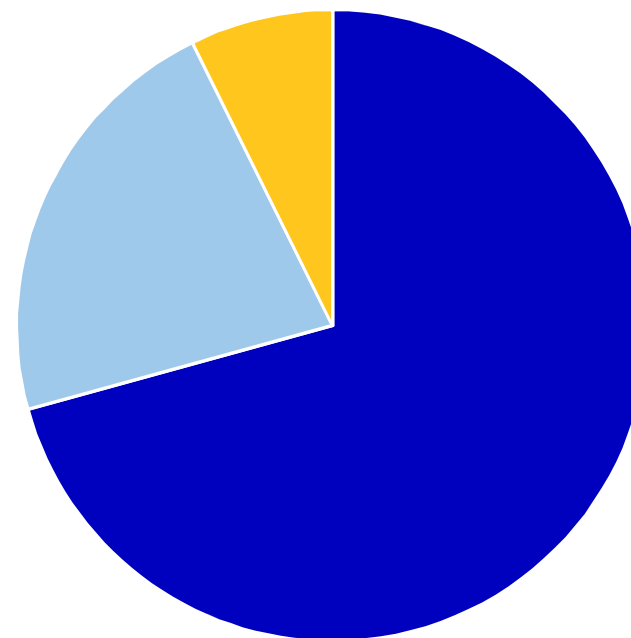
Kaikki asukasvalinnat	364 kpl
▪ Asukasvalinnat vapautuneisiin asuntoihin	287 kpl
▪ Asukkaiden väliset keskinäiset vaihdot	77 kpl
▪ Asunnosta kieltäytyneet (uudet asukkaat ja vaihtajat, ei keskinäisiä vaihtoja)	35%

Asukasvalinnat vapautuneisiin asuntoihin asunnontarveluokittain

Asunnontarveluokka	KPL	%
Erittäin kiireellinen	203	71 %
Kiireellinen	63	22 %
Asunnon tarpeessa	21	7 %
Yhteensä	287	100 %

Asukkaaksi valituista:

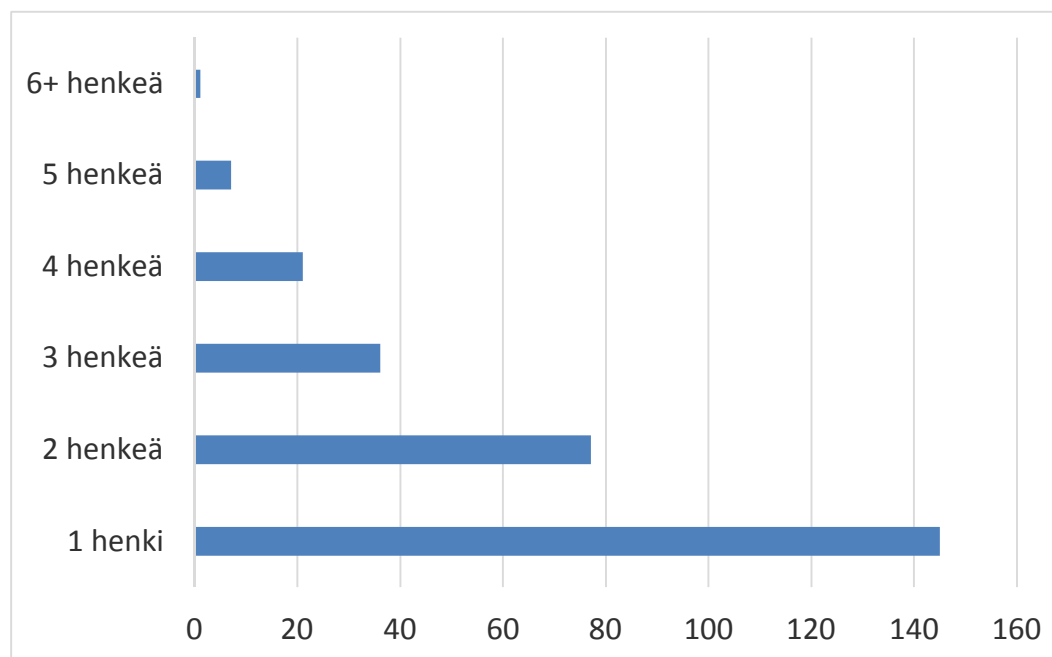
Asunnonvaihtajia	41	14 %
Asunnottomia	25	9 %



■ Erittäin kiireellinen ■ Kiireellinen
■ Asunnon tarpeessa

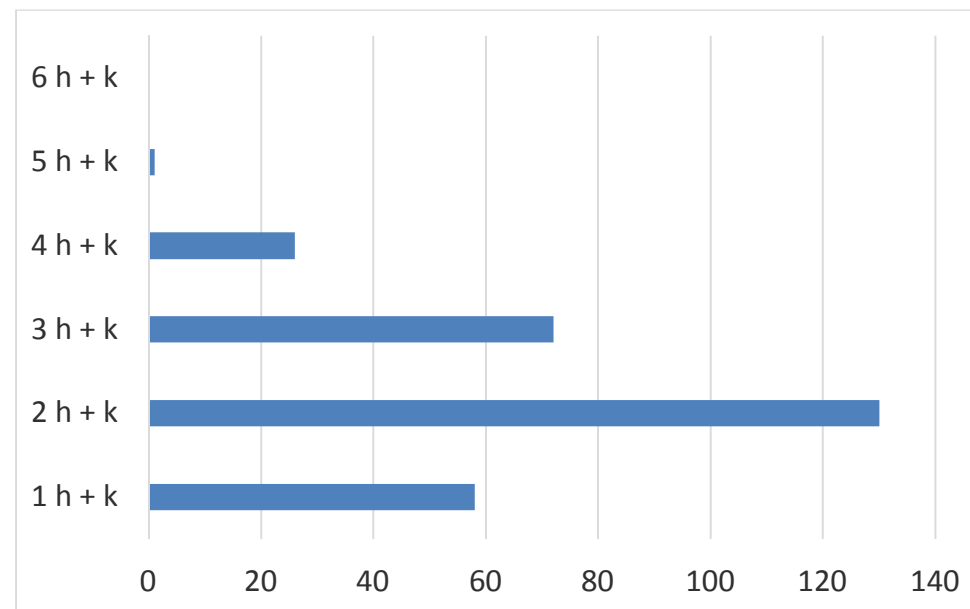
Asukasvalinnat vapautuneisiin asuntoihin ruokakunnan koon mukaan

Ruokakunnan koko	KPL	%
1 henki	145	51 %
2 henkeä	77	27 %
3 henkeä	36	13 %
4 henkeä	21	7 %
5 henkeä	7	2 %
6+ henkeä	1	0 %
Yhteensä	287	100 %



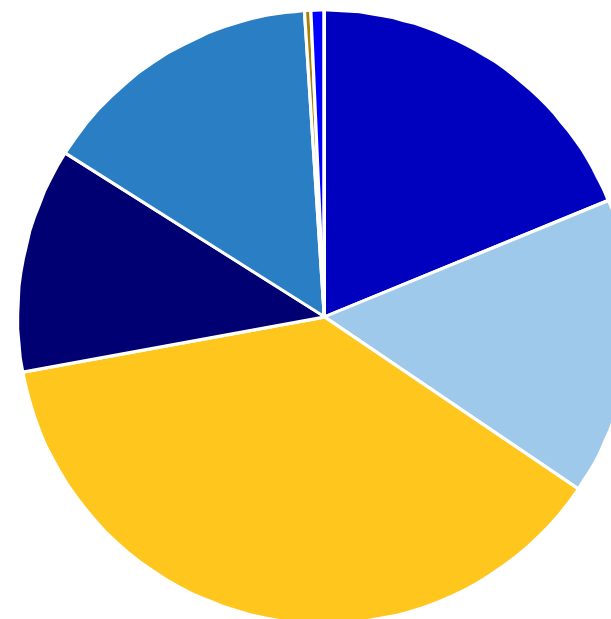
Asukasvalinnat vapautuneisiin asuntoihin huoneluvun mukaan

Huoneluku	KPL	%
1 h + k	58	20 %
2 h + k	130	45 %
3 h + k	72	25 %
4 h + k	26	9 %
5 h + k	1	0 %
6 h + k	0	0 %
Yhteensä	287	100 %



Asukasvalinnat vapautuneisiin asuntoihin alueyhtiöittäin

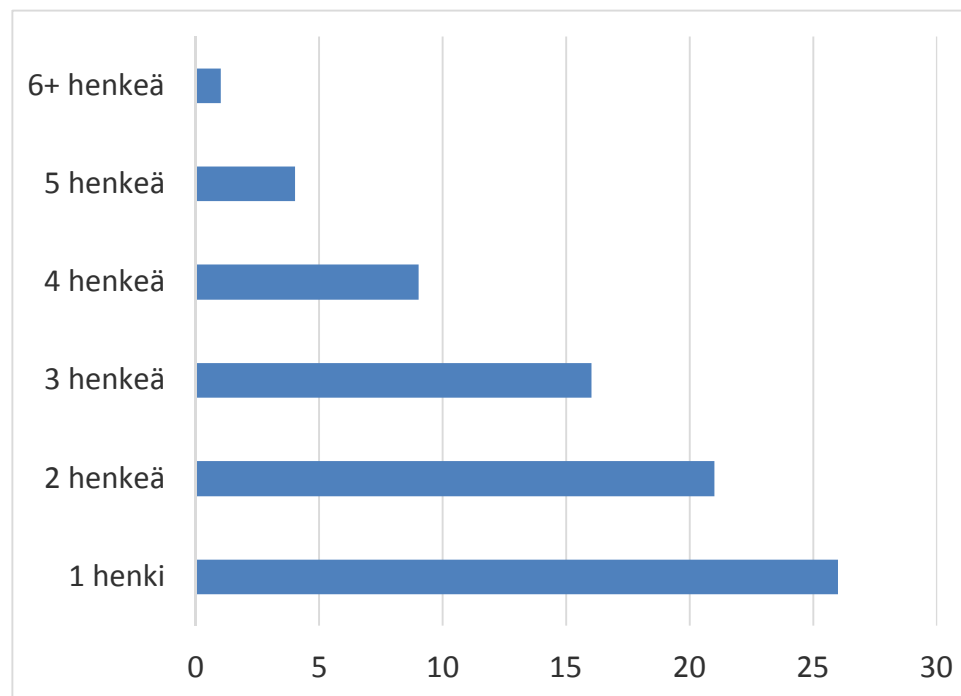
Alueyhtiö	KPL	%
Heka Etelä Oy	54	19 %
Heka Itä Oy	45	16 %
Heka Länsi Oy	108	38 %
Heka Kaakko Oy	34	12 %
Heka Koillinen Oy	43	15 %
Oy Asuntohankinta Ab	1	0 %
Helsingin Korkotukiasunnot	2	1 %
KYMP/Asuntovuokraus	0	0 %
Yhteensä	287	100 %



- Heka Etelä Oy
- Heka Länsi Oy
- Heka Koillinen Oy
- Helsingin Korkotukiasunnot
- Heka Itä Oy
- Heka Kaakko Oy
- Oy Asuntohankinta Ab
- KYMP/Asuntovuokraus

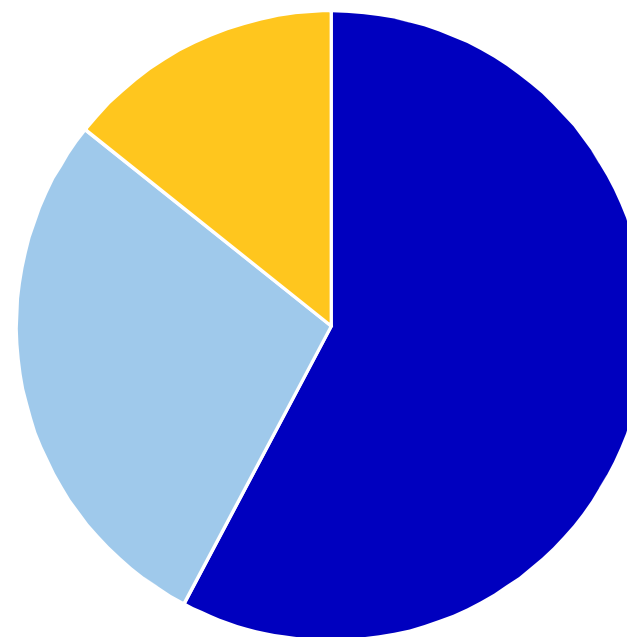
Keskinäiset vaihdot ruokakunnan koon mukaan

Ruokakunnan koko	KPL	%
1 henki	26	34 %
2 henkeä	21	27 %
3 henkeä	16	21 %
4 henkeä	9	12 %
5 henkeä	4	5 %
6+ henkeä	1	1 %
Yhteensä	77	100 %



Aktiivit hakemukset asunnontarveluokan mukaan 31.1.2019

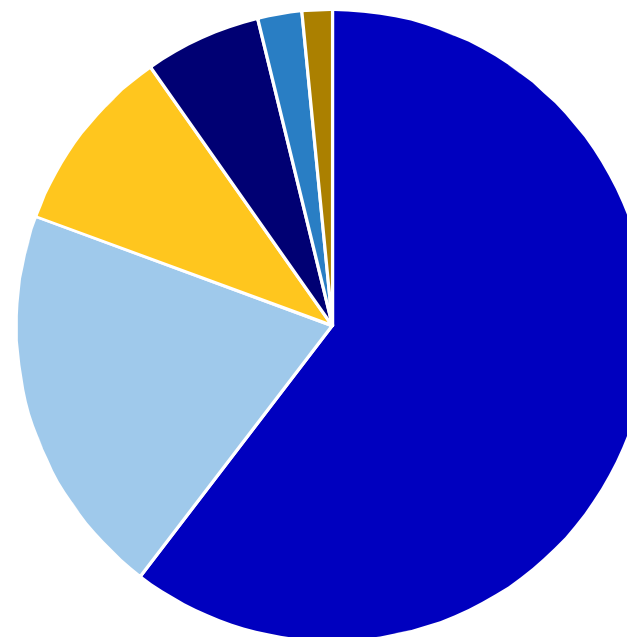
Asunnontarveluokka	KPL	%
Erittäin kiireellinen	13061	58 %
Kiireellinen	6319	28 %
Asunnon tarpeessa	3235	14 %
Yhteensä	22615	100 %
Asunnonvaihtajia hakijoista	2623	12 %



■ Erittäin kiireellinen ■ Kiireellinen ■ Asunnon tarpeessa

Aktiivit hakemukset ruokakunnan koon mukaan 31.1.2019

Ruokakunnan koko	KPL	%
1 henki	13656	60 %
2 henkeä	4571	20 %
3 henkeä	2179	10 %
4 henkeä	1350	6 %
5 henkeä	509	2 %
6+ henkeä	350	2 %
Yhteensä	22615	100 %



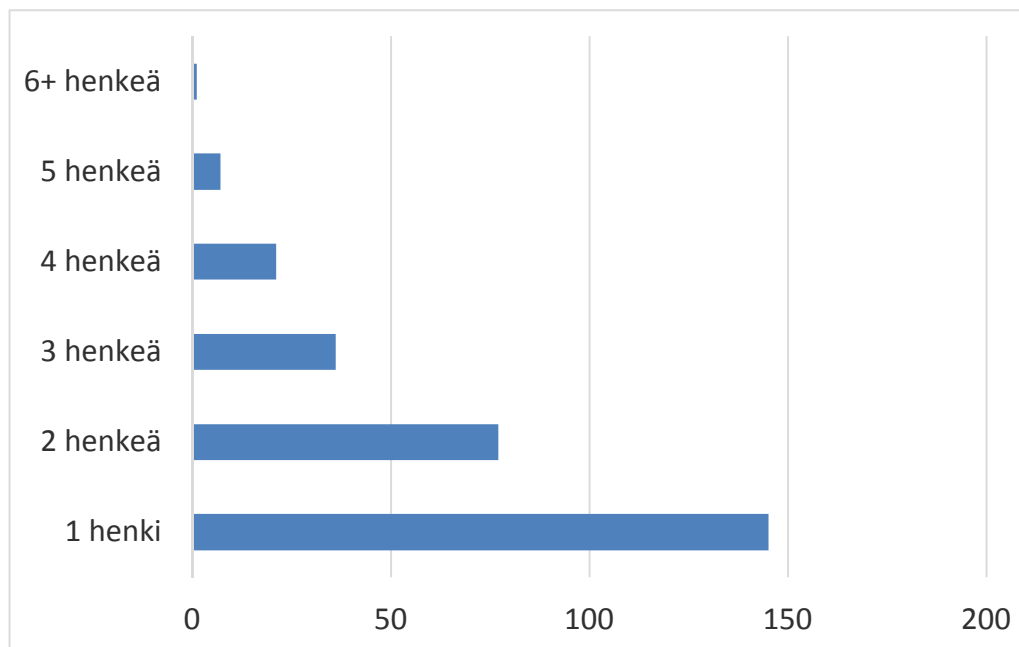
■ 1 henki ■ 2 henkeä ■ 3 henkeä
■ 4 henkeä ■ 5 henkeä ■ 6+ henkeä

Asukasvalinnat vapautuneisiin asuntoihin asunnontarveluokittain 1.1. – 31.1.2019

Asunnontarveluokka	KPL	%
Erittäin kiireellinen	203	71 %
Kiireellinen	63	22 %
Asunnon tarpeessa	21	7 %
Yhteensä	287	100 %

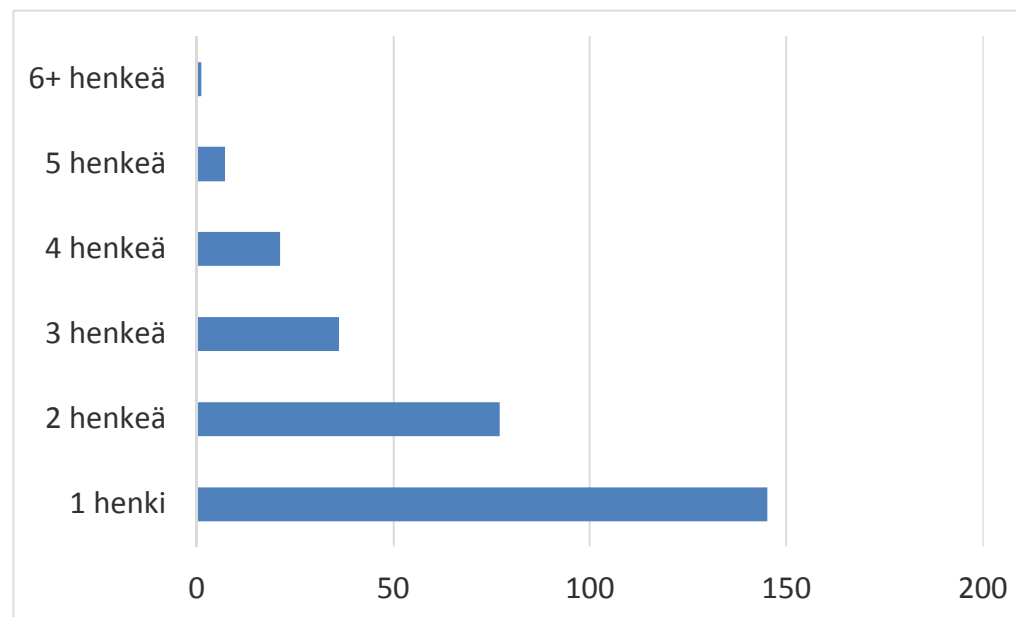
Asukkaaksi valituista:

Asunnonvaihtajia	41	14 %
Asunnottomia	25	9 %



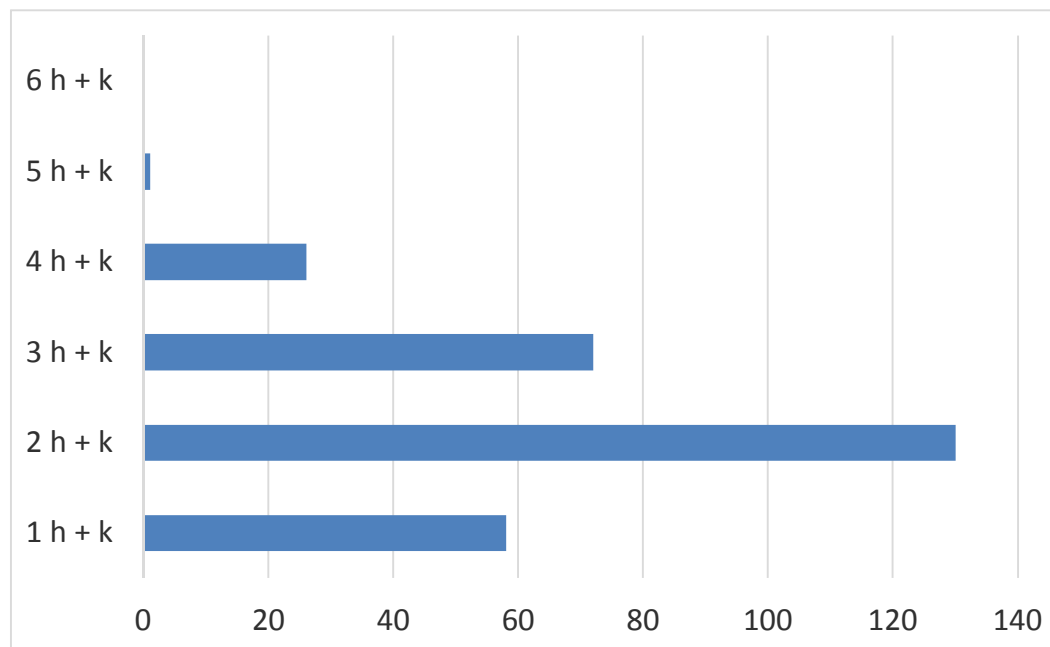
Asukasvalinnat vapautuneisiin asuntoihin ruokakunnan koon mukaan 1.1. – 31.1.2019

Ruokakunnan koko	KPL	%
1 henki	145	51 %
2 henkeä	77	27 %
3 henkeä	36	13 %
4 henkeä	21	7 %
5 henkeä	7	2 %
6+ henkeä	1	0 %
Yhteensä	287	100 %



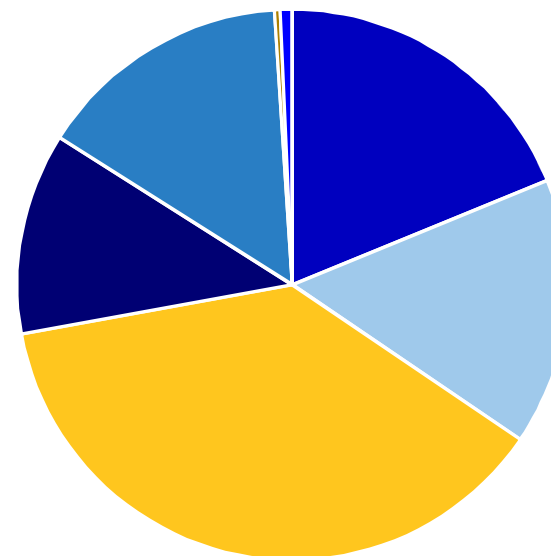
Asukasvalinnat vapautuneisiin asuntoihin huoneluvun mukaan 1.1. – 31.1.2019

Huoneluku	KPL	%
1 h + k	58	20 %
2 h + k	130	45 %
3 h + k	72	25 %
4 h + k	26	9 %
5 h + k	1	0 %
6 h + k	0	0 %
Yhteensä	287	100 %



Asukasvalinnat vapautuneisiin asuntoihin alueyhtiöittäin 1.1. – 31.1.2019

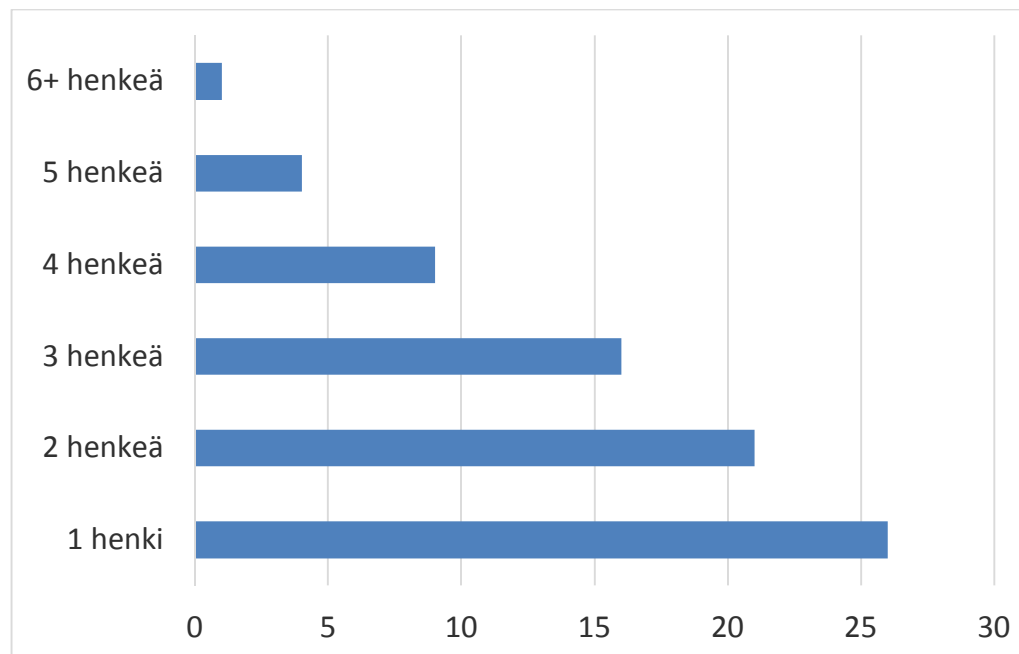
Alueyhtiö	KPL	%
Heka Etelä Oy	54	19 %
Heka Itä Oy	45	16 %
Heka Länsi Oy	108	38 %
Heka Kaakko Oy	34	12 %
Heka Koillinen Oy	43	15 %
Oy Asuntohankinta Ab	1	0 %
Helsingin Korkotukiasunnot	2	1 %
KYMP/Asuntovuokraus	0	0 %
Yhteensä	287	100 %



- Heka Etelä Oy
- Heka Länsi Oy
- Heka Koillinen Oy
- Helsingin Korkotukiasunnot
- Heka Itä Oy
- Heka Kaakko Oy
- Oy Asuntohankinta Ab
- KYMP/Asuntovuokraus

Keskinäiset vaihdot ruokakunnan koon mukaan 1.1. – 31.1.2019

Ruokakunnan koko	KPL	%
1 henki	26	34 %
2 henkeä	21	27 %
3 henkeä	16	21 %
4 henkeä	9	12 %
5 henkeä	4	5 %
6+ henkeä	1	1 %
Yhteensä	77	100 %



Lähde:

**Kaupunkiympäristö / Palvelut ja luvat /
Asukas- ja yrityspalvelut / Asuntopalvelut**

Helsinki