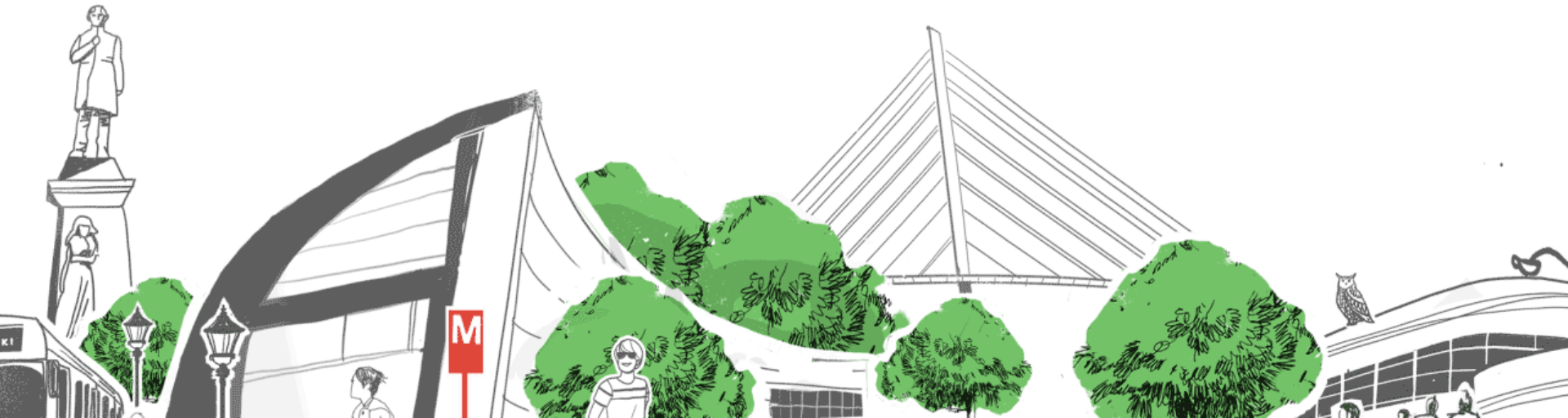




Helsingin kaupunki
Rakennusvirasto

Myllypuron, Puotinharjun ja Roihupellon Kerrokkartalla-kysely 2012 - kokonaistulokset





Yleistä

- Tässä Helsingin kaupungin rakennusviraston Kerrokartalla-kyselyssä on annettu palautetta Myllypuron, Puotinharjun ja Roihupellon alueelle.
- Kyselyyn vastanneet ovat merkinneet kartalle kohdan/kohdat (pistein, viivoin), jo(i)ssa heidän mielestään kyseinen asia toteutuu. Lisäksi on ollut mahdollista antaa asiaa selittävä, avoin kommentti kyseiseen merkintään.
- Kyselyssä oli mahdollista lisäksi antaa avointa palautetta ja ottaa kantaa väittämiin.





Yleistä

- Kerrokartalla-kyselyyn oli mahdollista vastata 15.10-30.11.2012.
- Kyselystä tiedotettiin kortilla, joka jaettiin kotitalouksiin, julkisiin palvelupisteisiin (esim. palvelutalot, kirjasto) sekä yrityksiin
- Kortteja jaettiin 8 630 kpl





Yleistä

- Kerrokartalla-palvelun kautta kyselyyn vastasi n. 255 henkilöä (yksi ruotsinkielinen)
- Kyselyyn oli mahdollista vastata paperilomakkeella (tilaus asiakaspalvelusta, suomeksi tai ruotsiksi).
- Paperilomakkeita tuli käsittelyyn 11, jotka kaikki suomenkielisiä





Yleistä

- Kommentteja (karttamerkintöjä) oli annettu yhteensä 1492 kappaletta.
- Yksi vastaaja teki keskimäärin 5,9 merkintää.
- Merkintöjen määrä vaihteli välillä 1-41 eli vähimmillään vastaaja oli antanut yhden karttamerkinnän ja enimmillään 41 merkintää kyselyyn vastatessaan.





Yhteenvedoa tuloksista

- Eniten karttamerkintöjä saivat väittämät
 - Turvaton paikka: liikenne (137 merkintää)
 - Roskainen ja epäsiisti paikka (106 merkintää)
- Vähiten karttamerkintöjä annettiin seuraaville
 - Kulkuyhteys, joka tulisi ottaa talvikunnossapidon piiriin (15 merkintää)
 - Vanhusten suosima alue (22 merkintää)





Kyselyn rakenne

- Kerrokartalla-kysely muodostui seuraavista aihealueista
 - Vahvuudet
 - Epäkohdat
 - Toimenpiteet
 - Väittämät
 - Taustatiedot
- Kyselyn muoto on esitetty kuvin seuraavissa dioissa





KERRO KARTALLA

Helsingin kaupunki
Myllypuron, Roihupellon ja Puotinharjun asukaskysely

Etusivu Kysely

1 Vahvuuksia 2 Epäkohtia 3 Toimenpiteitä 4 Arvioi väitteitä 5 Vastajatiedot

Seuraava >

Merkitse kartan paikat, joissa alla olevat asiat toteutuvat:

Klikkaa ensin väitettä ja sitten **paikkaa** kartalla. Jos merkitset **reitin**, klikkaa ensin väitettä ja sitten kartalta paikkaa, josta viiva alkaa. Yksi klikkaus kartalla tekee viivaan mutkan. Lopeta viiva kaksoisklikkauksella.

[Ohjeet kyselyyn vastaamiseen](#)

1. Toimiva, viihtyisä katu, tori tai aukio
2. Hieno, viihtyisä puisto
3. Luontoelämyksiä tarjoava paikka
4. Hieno maisema tai näkymä
5. Hiljainen ja rauhallinen paikka
6. Historiallisesti merkittävä paikka
7. Erityisen hieno kohde, todellinen helmi
8. Paras kohtauspaikka
9. Alue, jossa ulkoilen eniten
10. Nuorison suosima alue
11. Vanhusten suosima alue

Seuraava >

MELUNKY MELLUNGS
KARTAT JA TASOT
Länsi

© Helsingin kaupunki 2012



KERRO KARTALLA

Helsingin kaupunki
Myllypuron, Roihupellon ja Puotinharjun asukaskysely

Etusivu Kysely

1 Vahvuuksia 2 **Epäkohtia** 3 Toimenpiteitä 4 Arvioi väitteitä 5 Vastaaajatiedot

Edellinen Seuraava

Merkitse kartan paikat, joissa alla olevat asiat toteutuvat:

Klikkaa ensin väitettä ja sitten **paikkaa** kartalla. Jos merkitset **reitin**, klikkaa ensin väitettä ja sitten kartalta paikkaa, josta viiva alkaa. Yksi klikkaus kartalla tekee viivaan mutkan. Lopeta viiva kaksoisklikkauksella.

1. Roskainen ja epäsiisti paikka
2. Rauhaton ja meluista paikka
3. Turvaton, alueella ilkeävaltaa tai vahingontekoa
Esim. töhrimistä, rikkomista
4. Turvaton paikka: liikenne
Kerro miksi liikenne on tässä turvaton
5. Turvaton paikka: muu syy
Kerro miksi tämä paikka on turvaton
6. Heikko näkyvyys katualueella
esim. pensaat tai muut esteet
7. Huonokuntoiset kalusteet ja rakenteet
esim. penkit, kaiteet, portaat
8. Huonosti hoidettu kasvillisuus
9. Vaikeakulkunen käytävä tai ulkoilureitti
esim. lastenvaunuille, vanhuksille

Edellinen Seuraava



KERRO
KARTALLA

Helsingin kaupunki

Myllypuron, Roihupellon ja Puotinharjun asukaskysely

Etusivu

Kysely

1 Vahvuuksia
2 Epäkohtia
3 Toimenpiteitä
4 Arvioi väitteitä
5 Vastaajatiedot

Edellinen Seuraava

**Merkitse kartalle paikat, joissa alla
olevat asiat toteutuvat:**

Klikkaa ensin väitettä ja sitten **paikkaa** kartalla. Jos merkitset **reitit**, klikkaa ensin väitettä ja sitten kartalta paikkaa, josta viiva alkaa. Yksi klikkaus kartalla tekee viivaan mutkan. Lopeta viiva kaksoisklikkauksella.

1. Kiireisimmin kunnostusta kaipaava katu, tori tai aukio 🔪
2. Kiireisimmin kunnostusta kaipaava puisto 😡
3. Hoidon tarpeessa oleva metsä 😡
4. Metsä, jossa ei saa tehdä hoitotoimenpiteitä 😞
5. Paikka, jonne voisi jättää lahopuita 😞
6. Kulkuyhteys rakennettava 👉
7. Paikkaan tai reitille tarvitaan valaistus 👉
8. Kohde, jossa aurausta ja liukkauden torjuntaa parannettava 👉
9. Kaluste lisättävä esim. penkki, roska-astia 👉
10. Kulkuyhteys, joka pitäisi ottaa talvikunnossapidon piiriin 👉

Edellinen Seuraava



KERRO KARTALLA

Helsingin kaupunki
Myllypuron, Roihupellon ja Puotinharjun asukaskysely

Etusivu Kysely

1 Vahvuuksia 2 Epäkohtia 3 Toimenpiteitä 4 **Arvioi väitteitä** 5 Vastaaajatiedot

Edellinen Seuraava

Arvioi seuraavia väittämiä valitsemalla mielestäsi oikea vaihtoehto:

Kaduilla ja viheralueilla on turvallista liikkua.
täysin samaa mieltä jokseenkin samaa mieltä en osaa sanoa jokseenkin eri mieltä täysin eri mieltä

Katujen ja jalkakäytävien hoidosta on huolehdittu hyvin.
täysin samaa mieltä jokseenkin samaa mieltä en osaa sanoa jokseenkin eri mieltä täysin eri mieltä

Jalkakäytävät ja puistoreitit ovat tasaisia ja helppokulkuisia kaikille.
täysin samaa mieltä jokseenkin samaa mieltä en osaa sanoa jokseenkin eri mieltä täysin eri mieltä

Puistojen hoidosta on huolehdittu hyvin.
täysin samaa mieltä jokseenkin samaa mieltä en osaa sanoa jokseenkin eri mieltä täysin eri mieltä

Lapsille on riittävästi leikki- ja toimintamahdollisuuksia.
täysin samaa mieltä jokseenkin samaa mieltä en osaa sanoa jokseenkin eri mieltä täysin eri mieltä

Alue tarvitsisi nuorisolle tarkoitettua oleskelupaikaa.
täysin samaa mieltä jokseenkin samaa mieltä en osaa sanoa jokseenkin eri mieltä täysin eri mieltä

Niittyjen hoidosta on huolehdittu hyvin.
täysin samaa mieltä jokseenkin samaa mieltä en osaa sanoa jokseenkin eri mieltä täysin eri mieltä

Asuinalueeni metsiin pitäisi jättää nykyistä enemmän lahoppuuta luonnon monimuotoisuutta lisäämään.
täysin samaa mieltä jokseenkin samaa mieltä en osaa sanoa jokseenkin eri mieltä täysin eri mieltä

Asuinalueeni metsät tulisi hoitaa puistomaisena lyhyellä hoitovälillä (2-5 vuotta).
täysin samaa mieltä jokseenkin samaa mieltä en osaa sanoa jokseenkin eri mieltä täysin eri mieltä

Asuinalueeni metsät tulisi hoitaa sopivin väliajoin niin, että osaa metsistä on hoidettu ja osa jätetty hoitamatta.
täysin samaa mieltä jokseenkin samaa mieltä en osaa sanoa jokseenkin eri mieltä täysin eri mieltä

Asuinalueeni metsät pitäisi jättää täysin hoitamatta.
täysin samaa mieltä jokseenkin samaa mieltä en osaa sanoa jokseenkin eri mieltä täysin eri mieltä

Edellinen Seuraava



KERRO KARTALLA

Helsingin kaupunki
Myllypuron, Roihupellon ja Puotinharjun asukaskysely

Etusivu Kysely

1 Vahvuuksia 2 Epäkohtia 3 Toimenpiteitä 4 Arvioi väitteitä 5 **Vastajatiedot**

← Edellinen

Vastajatiedot ja kyselyn tallennus

Ajatuksiani Myllypuron, Roihupellon ja Puotinharjun katu- ja viheralueiden kehittämiseksi

Pyydämme sinua ilmoittamaan vielä muutaman tiedon itsestäsi. Niiden avulla saamme tietoa siitä, minkä ikäiset, mitä sukupuolta edustavat ja missä päin suurin piirtein asuvat ihmiset ovat vastanneet kyselyyn.

Muista ***tallentaa*** vastauksesi.

Ikä

Sukupuoli

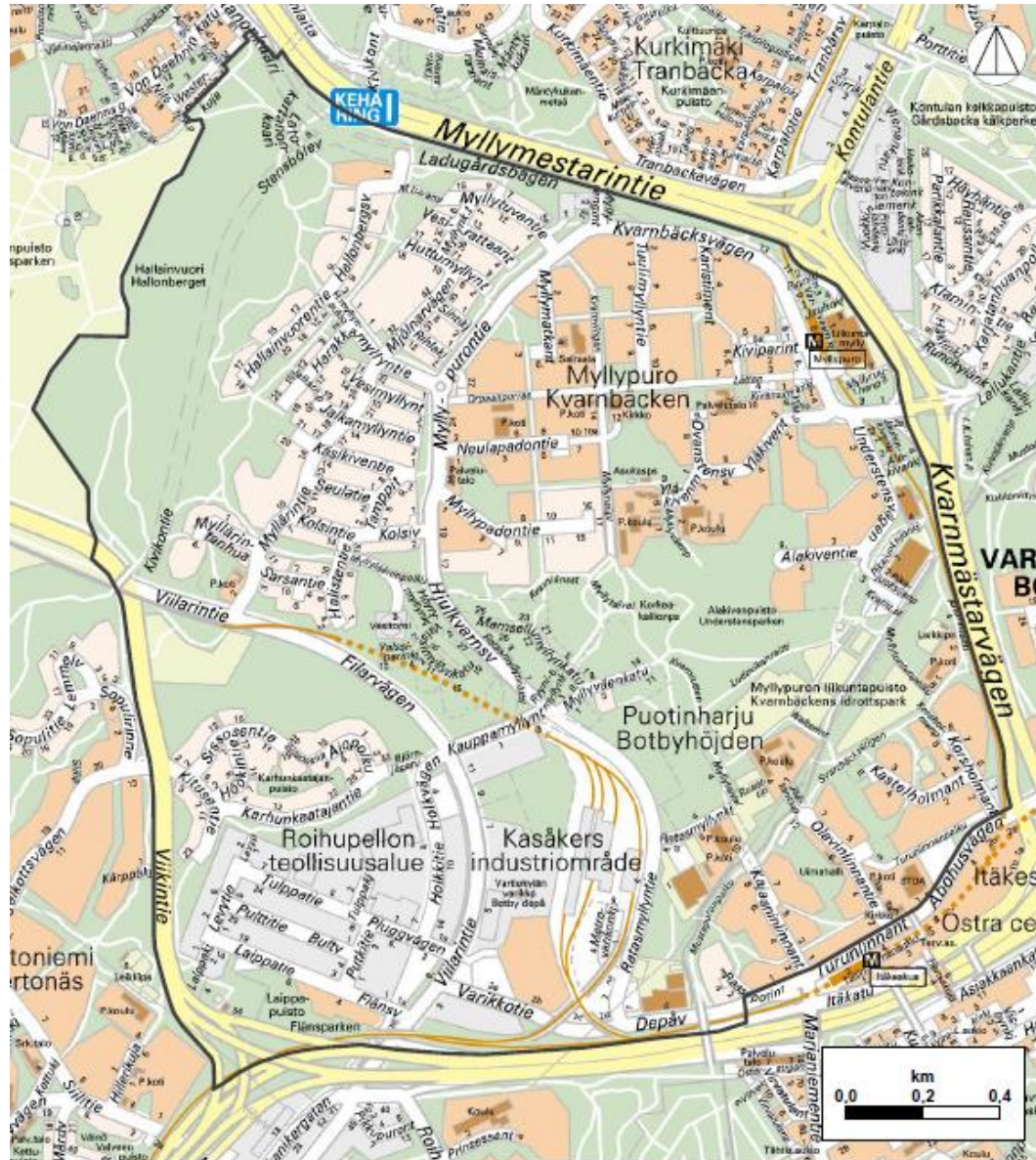
Nainen

Mies

Kotikatuni

Postinumeroni

← Edellinen





Yhteenvedoa tuloksista

- Seuraavien sivujen kartoissa on esitetty kysymyksiin annetut merkinnät ja havainnot näistä
- Annettujen piste- ja viivamerkintöjen määrät on ilmoitettu suluisa kysymyksen tai merkinnän selitteen lopussa

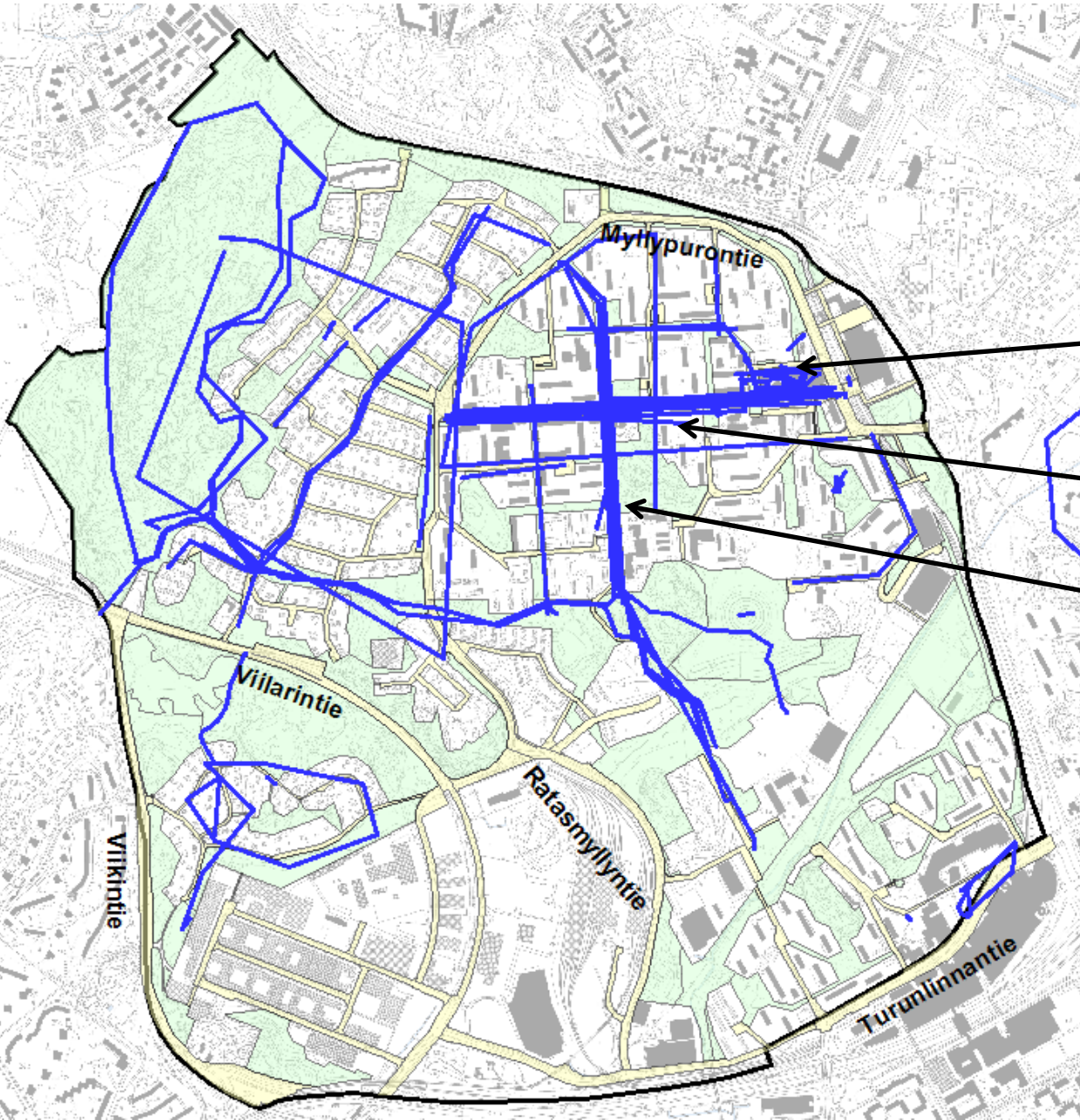




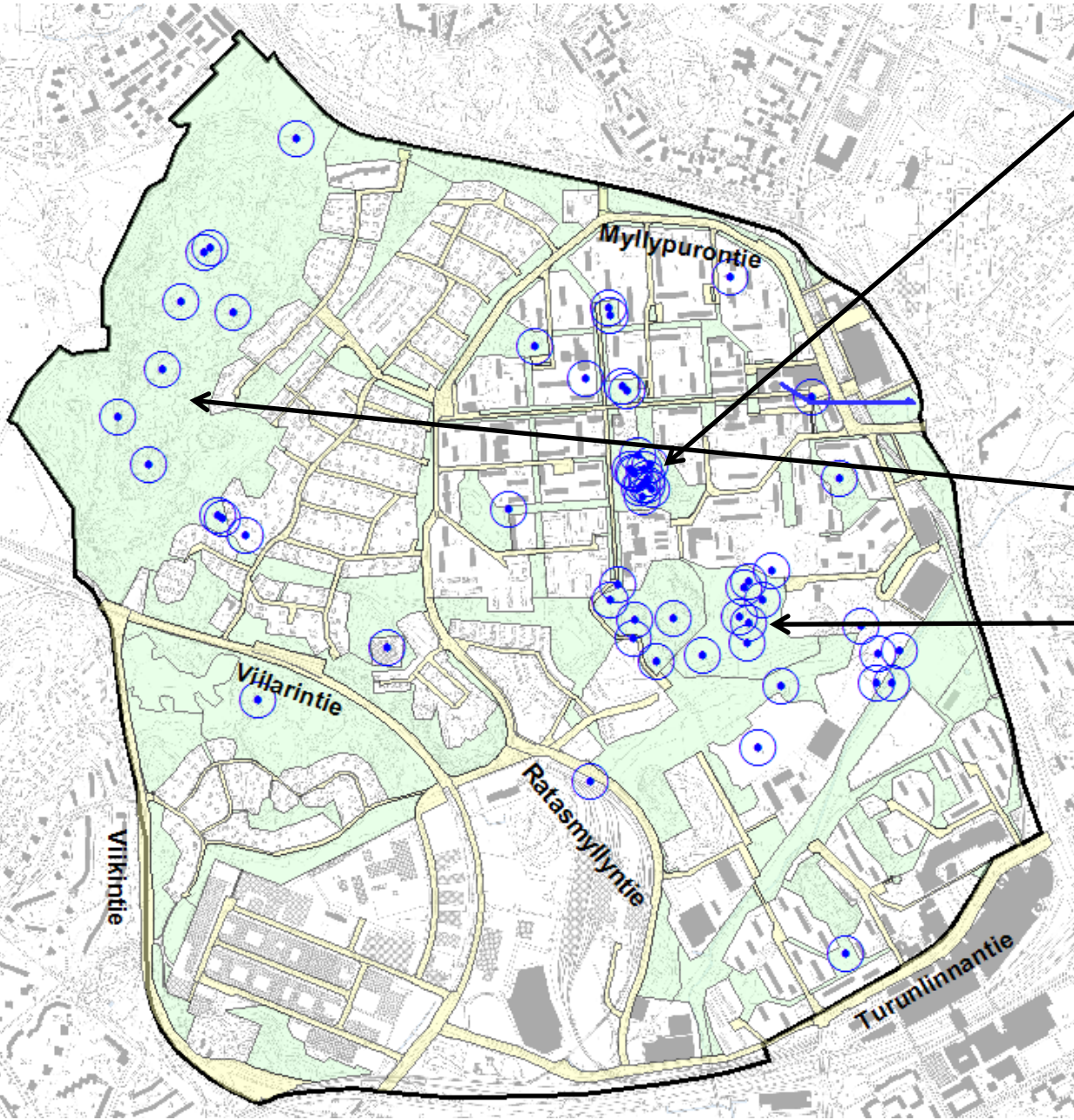
Yhteenvedtoa - vahvuudet

- Seuraavien sivujen kartoissa on esitetty vahvuuksiin liittyviin tekijöihin annetut merkinnät ja havainnot näistä

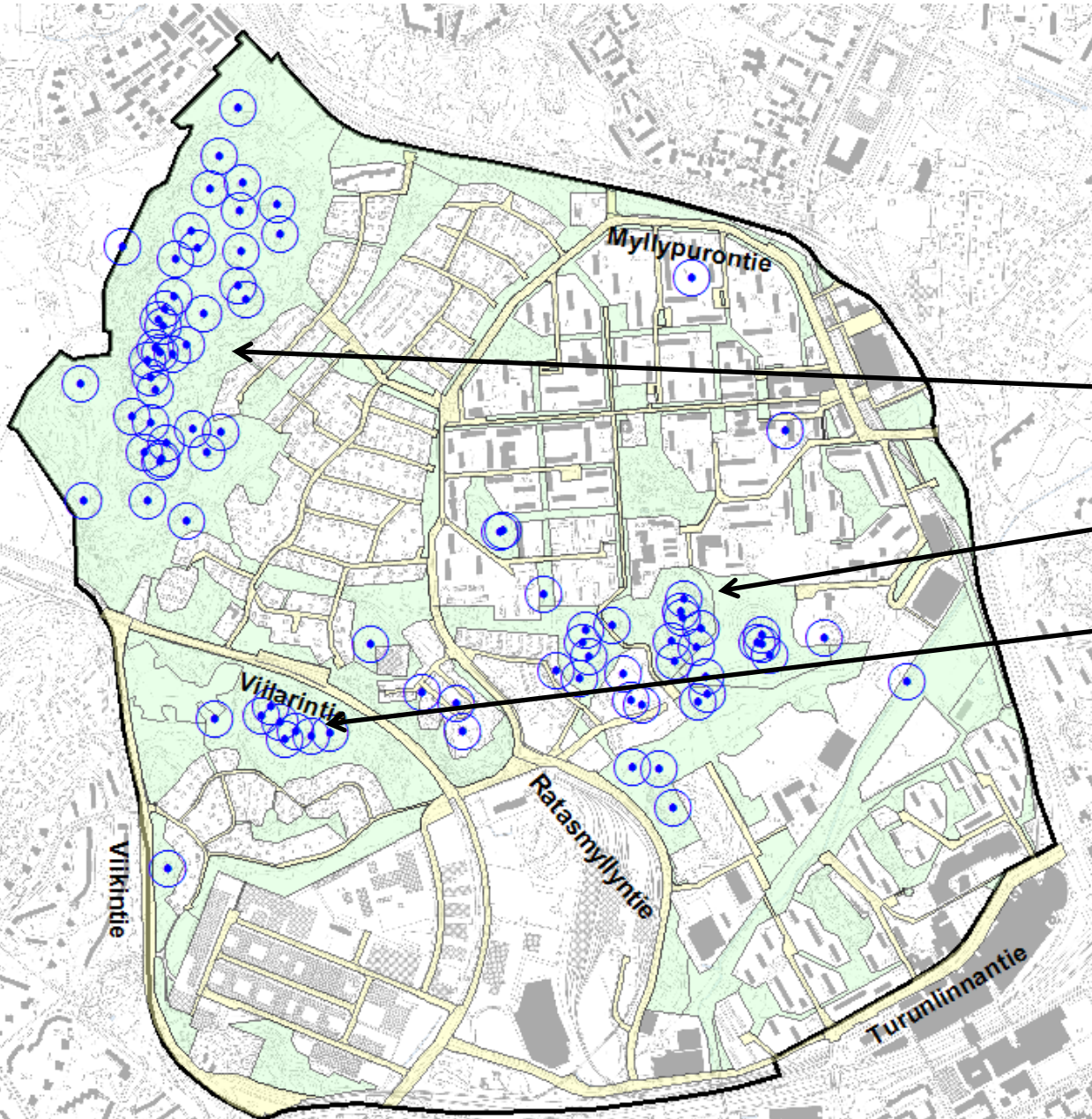




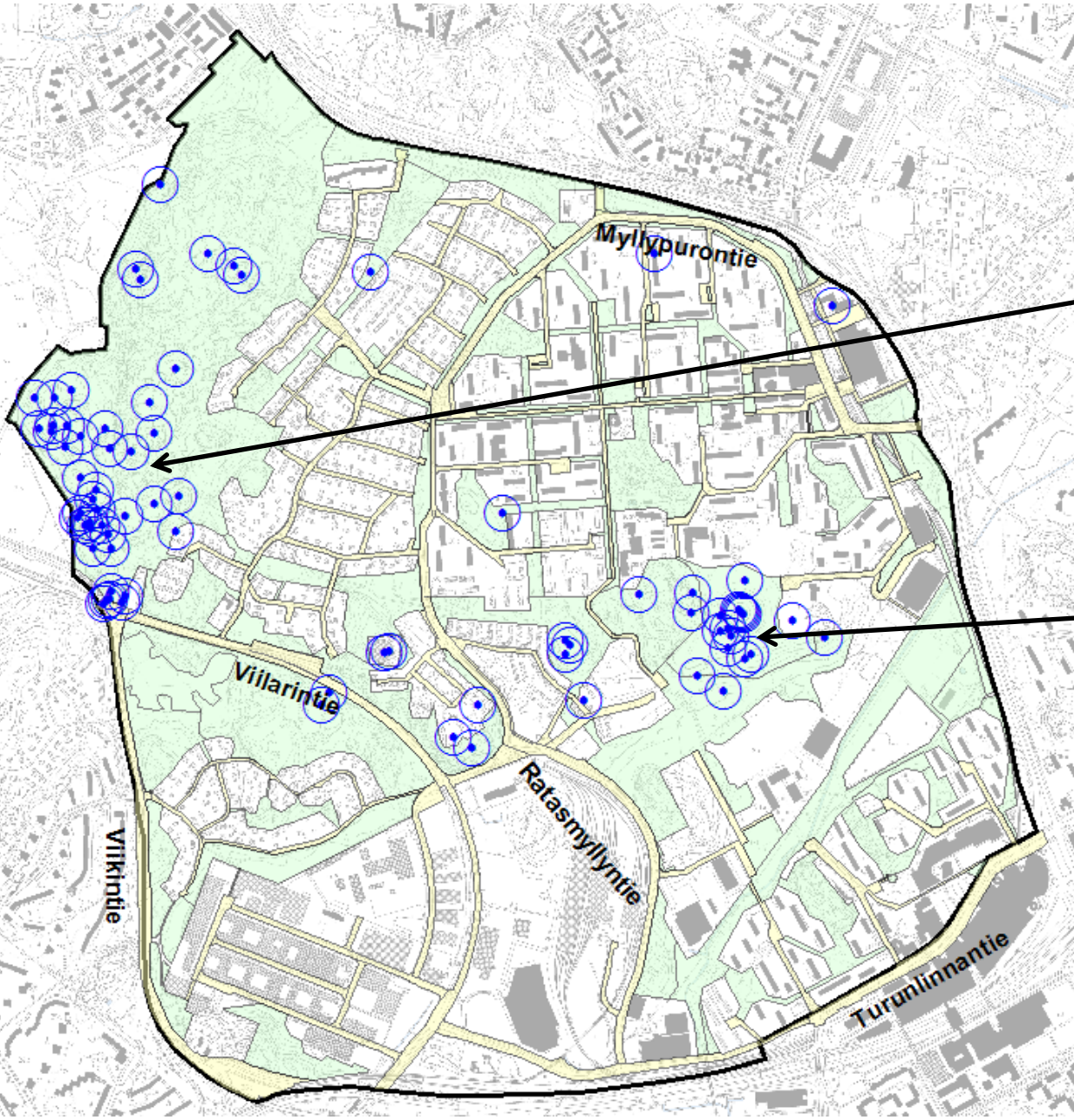
- Toimivina ja viihtyisinä alueina merkintöjä on eniten
- Myllypuron ostoskeskukseen
- Orpaanportaalle
- Myllysiivelle



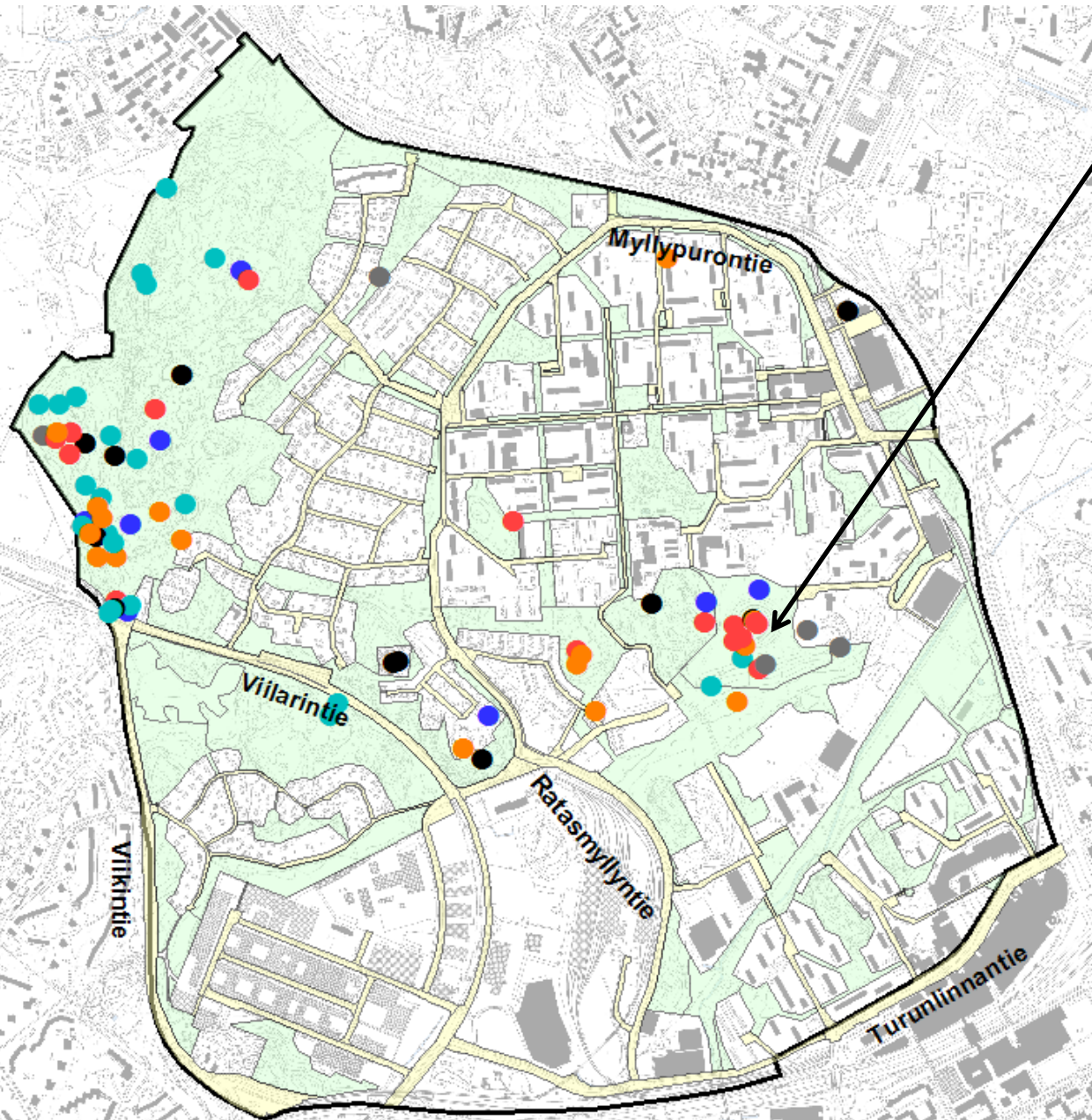
- Eniten merkintöjä hienosta ja viihtyisästä puistosta on saanut Asukaspuisto
- Myös Hallainvuorelle ja Alakivenpuistolle on annettu merkintöjä



- Vastaajat kokevat saavansa eniten luontoelämyksiä
- Hallainvuorella
- Alakivenpuistossa
- Viikarintien viheralueella

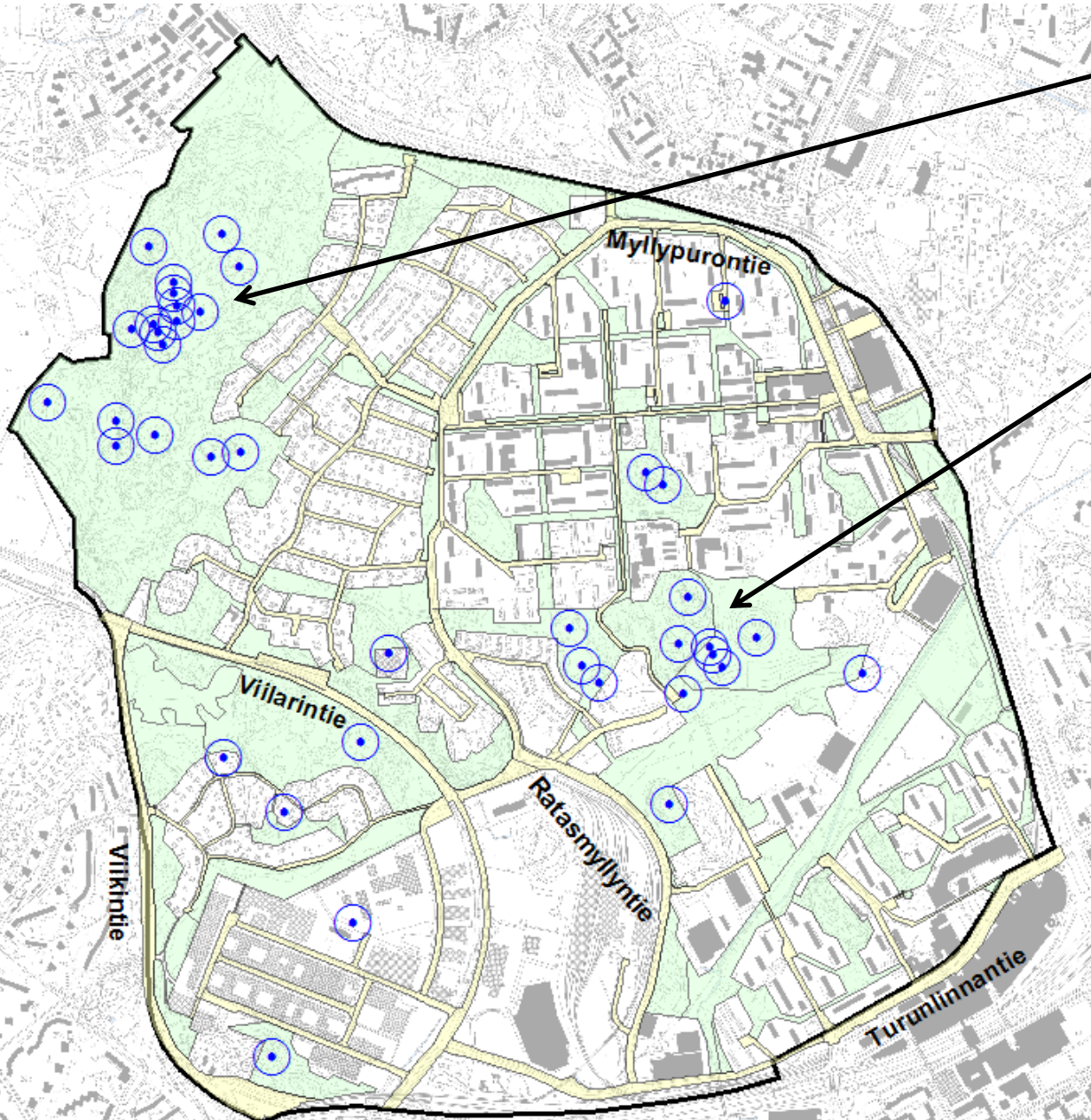


- Hienot maisemat ja näkymät on lähinnä Hallainvuorella kevyen liikenteen reittien varrella (kalliot) ja Alakivenpuistossa

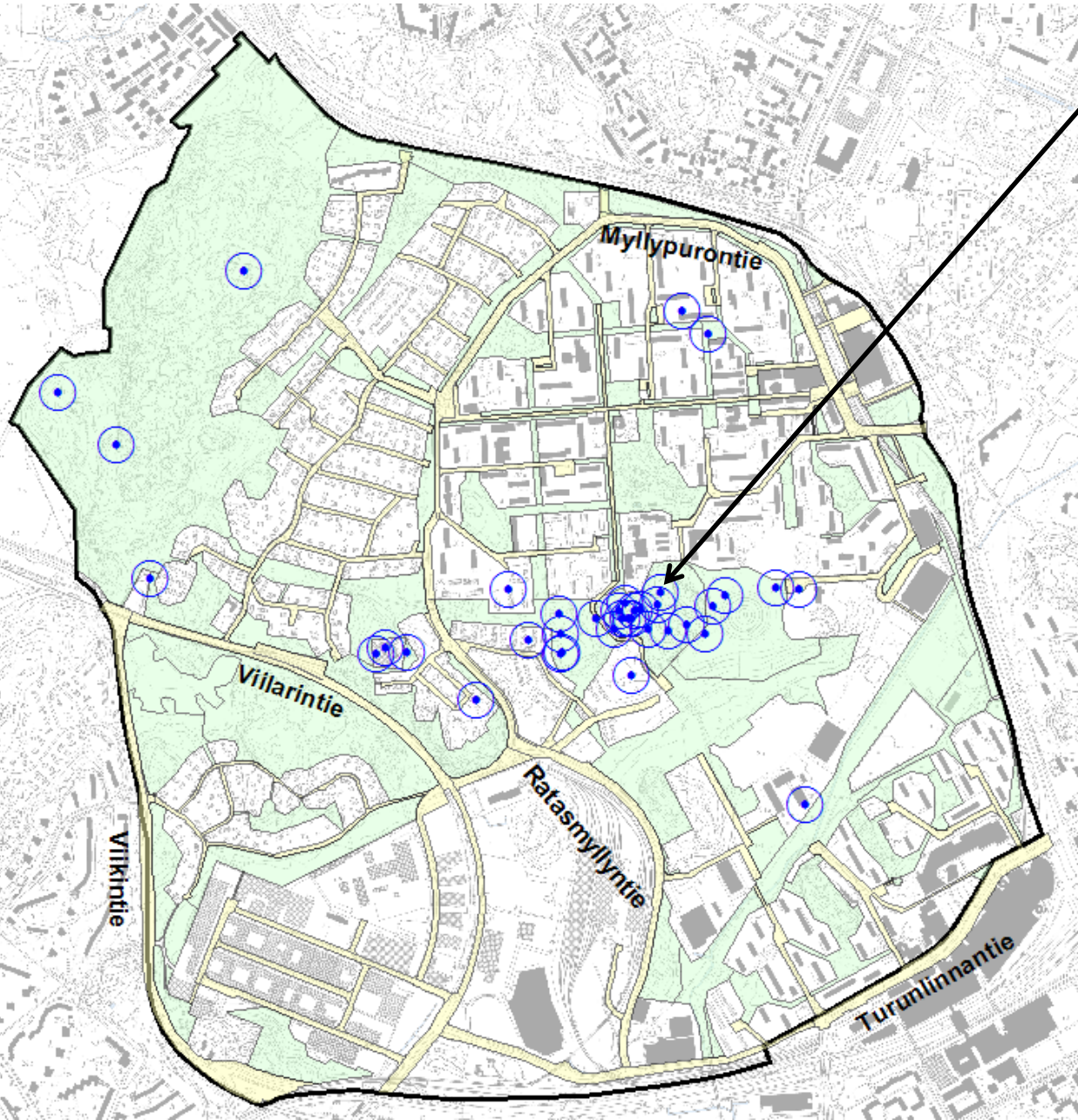


■ Nuoret
mieltävät
hienot
näkymät
enemmän
Alakiven-
puistoon kuin
iäkkäämmät

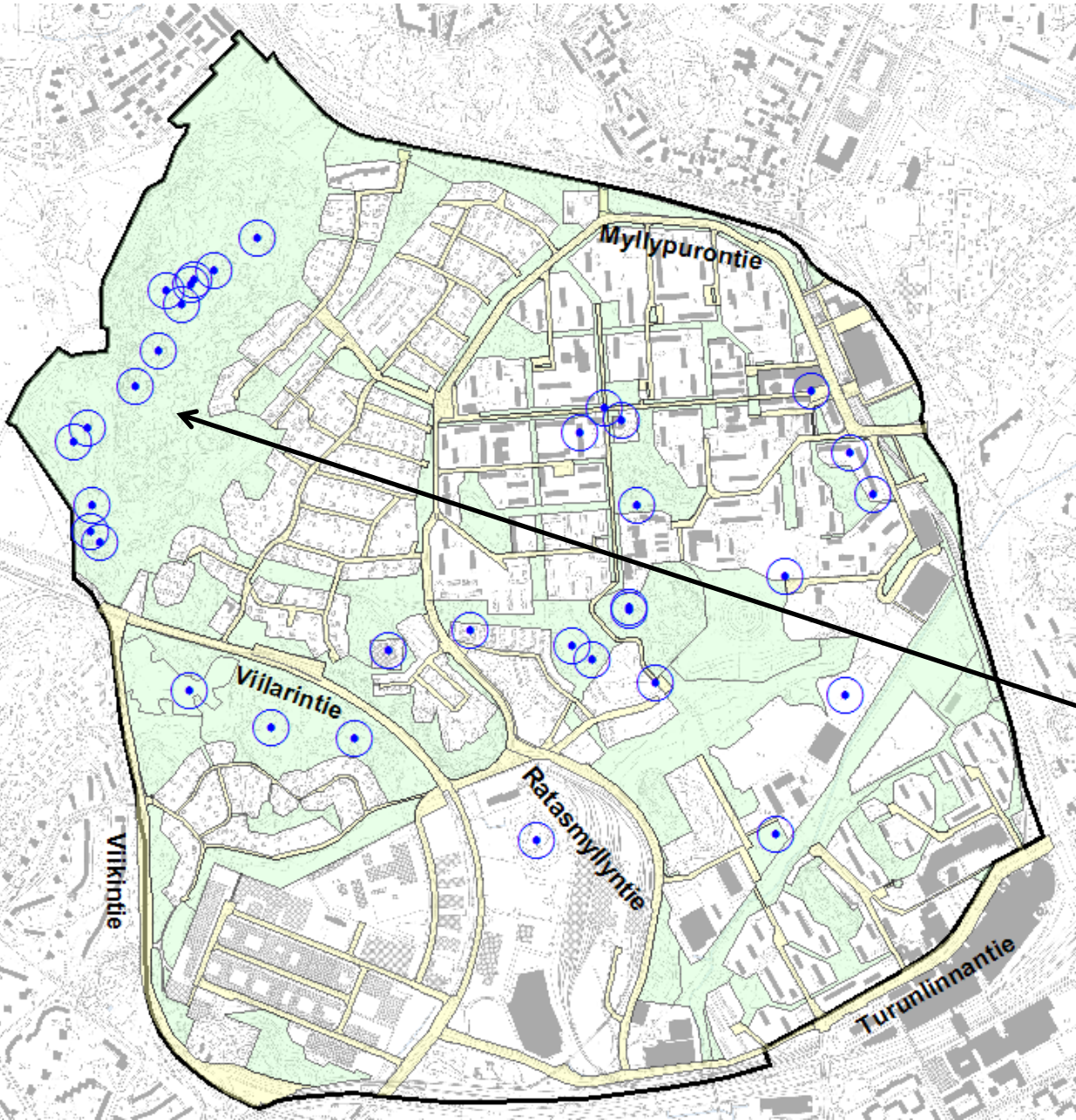
●	65+ vuotta	(5)
●	55-64 vuotta	(8)
●	45-54 vuotta	(23)
●	35-44 vuotta	(16)
●	alle 35 vuotta	(15)
●	Ei tiedossa	(11)



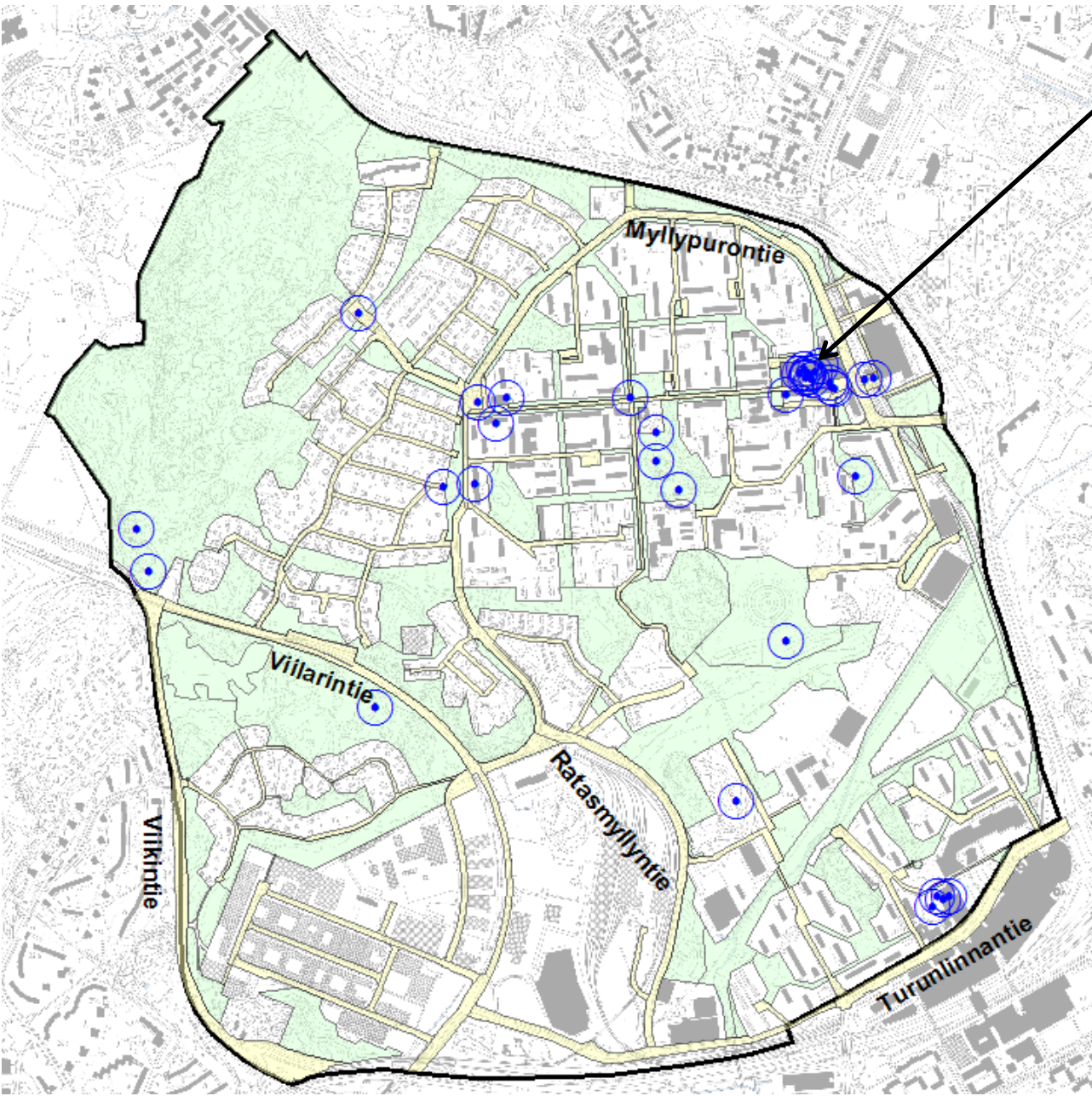
- Hiljaisena ja rauhallisena paikkana pidetään Hallainvuorta
- Myös Alakivenpuisto on saanut useampia merkintöjä



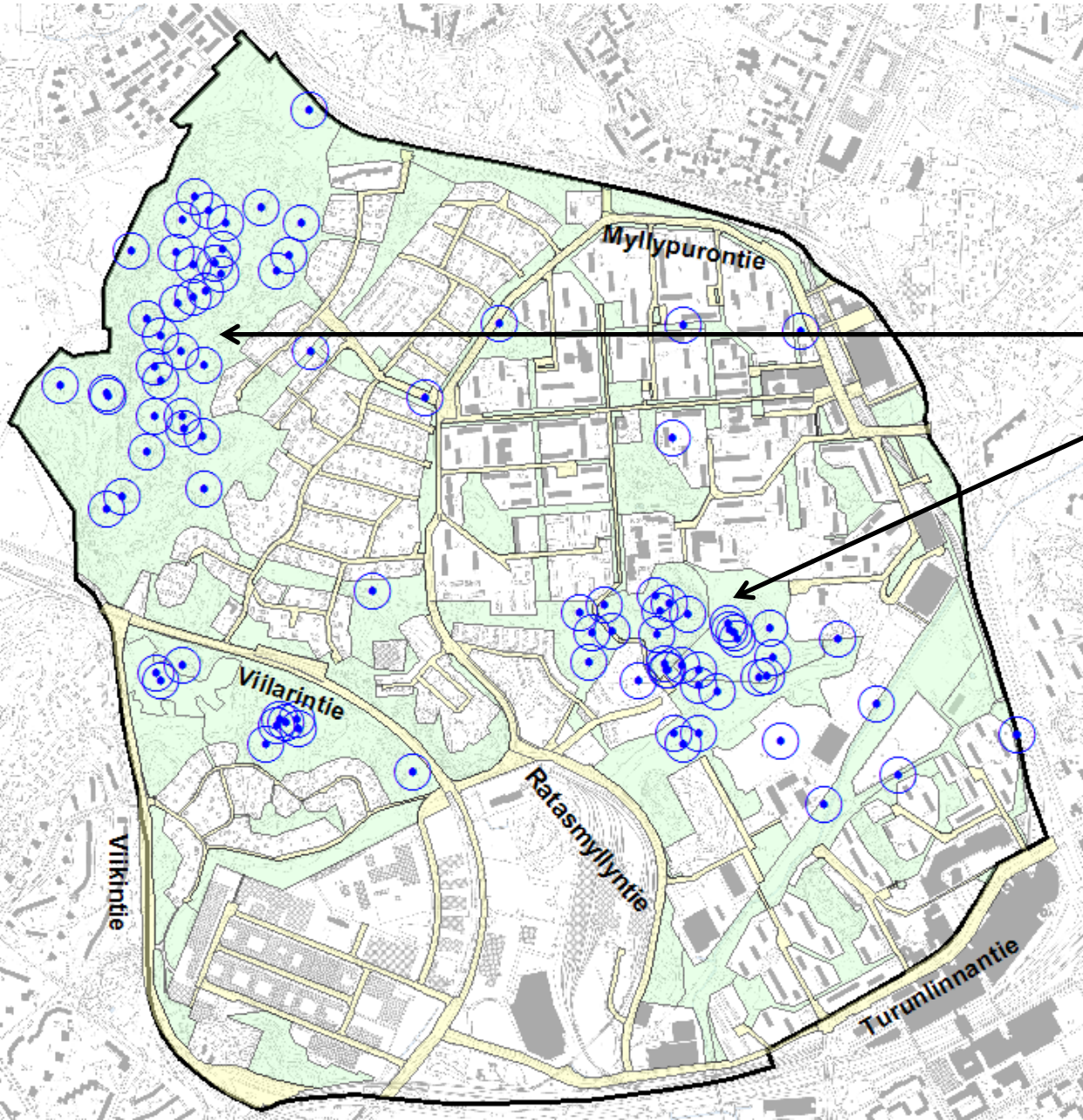
- Historiallisesti merkittävin paikka on Korkeakallion puiston alueella



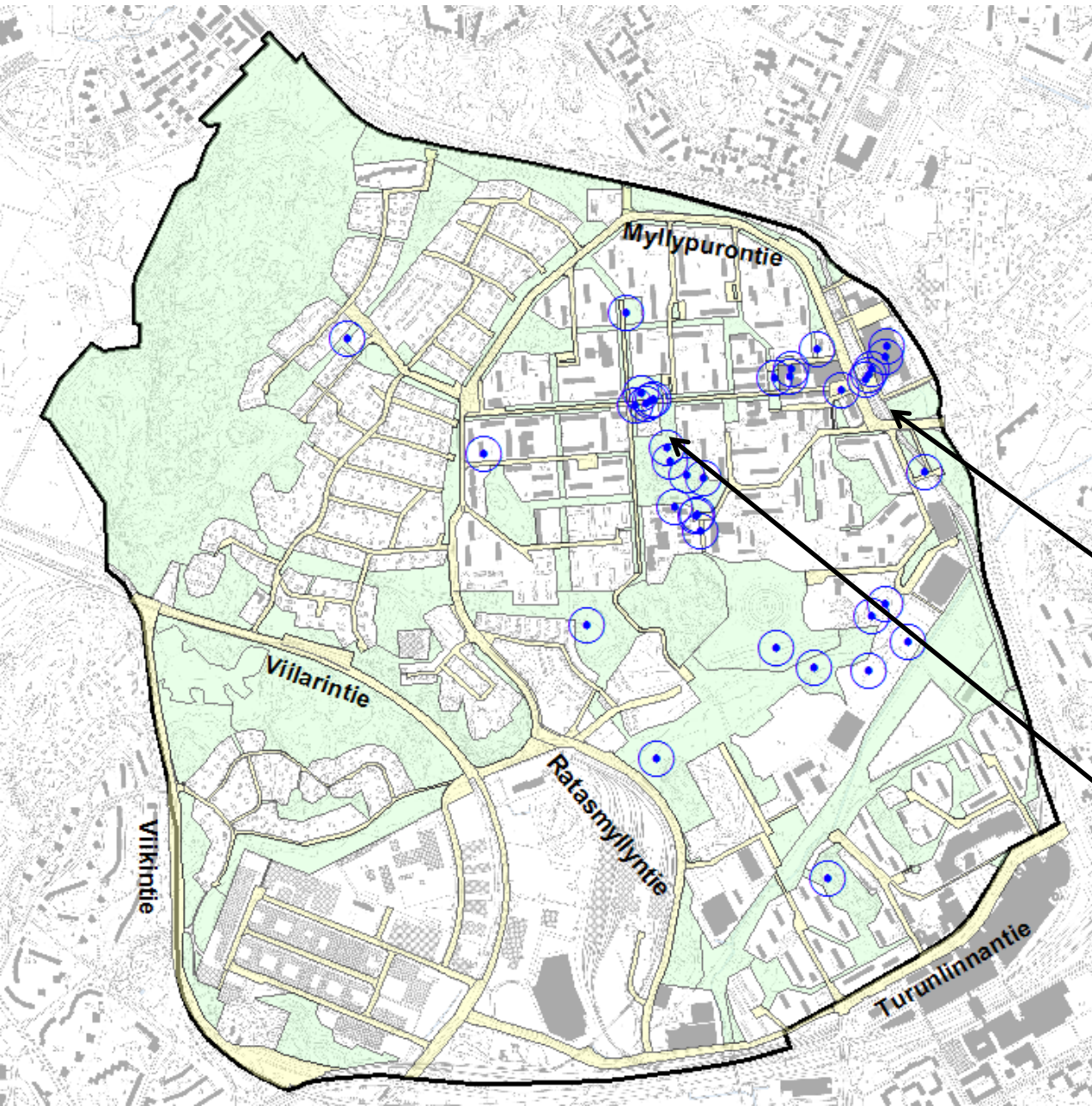
- Alueella ei ole selkeästi erottuvaa erityisen hienoa kohdetta
- Merkintöjä tähän on annettu vähän ja ne sijoittuvat eri alueille
- Eniten merkintöjä on Hallainvuoren alueella



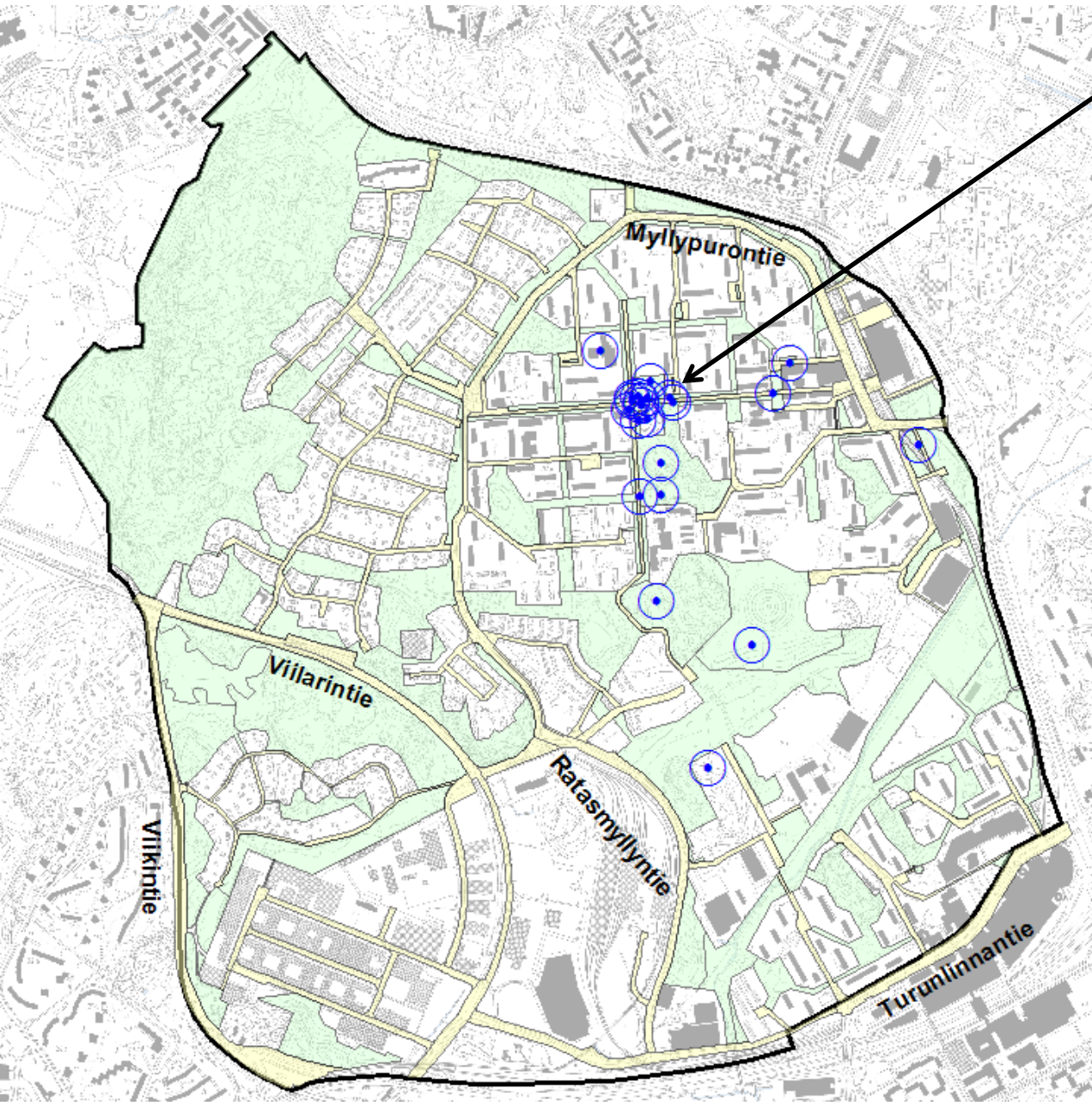
■ Paras
kohtaustapa
on
Myllypuron
ostoskeskus



- Kyselyyn vastanneet ulkoilevat eniten Hallainvuorella ja Korkeakallion puiston ja Alakivenpuiston alueilla



- Nuorison suosimaan alueeseen annettiin kohtalaisen vähän merkintöjä, jotka tosin keskittyvät lähinnä Myllypuron ostoskeskukseen ja Liikuntamyllyn luo ja Asukaspuiston ja kirkon alueelle



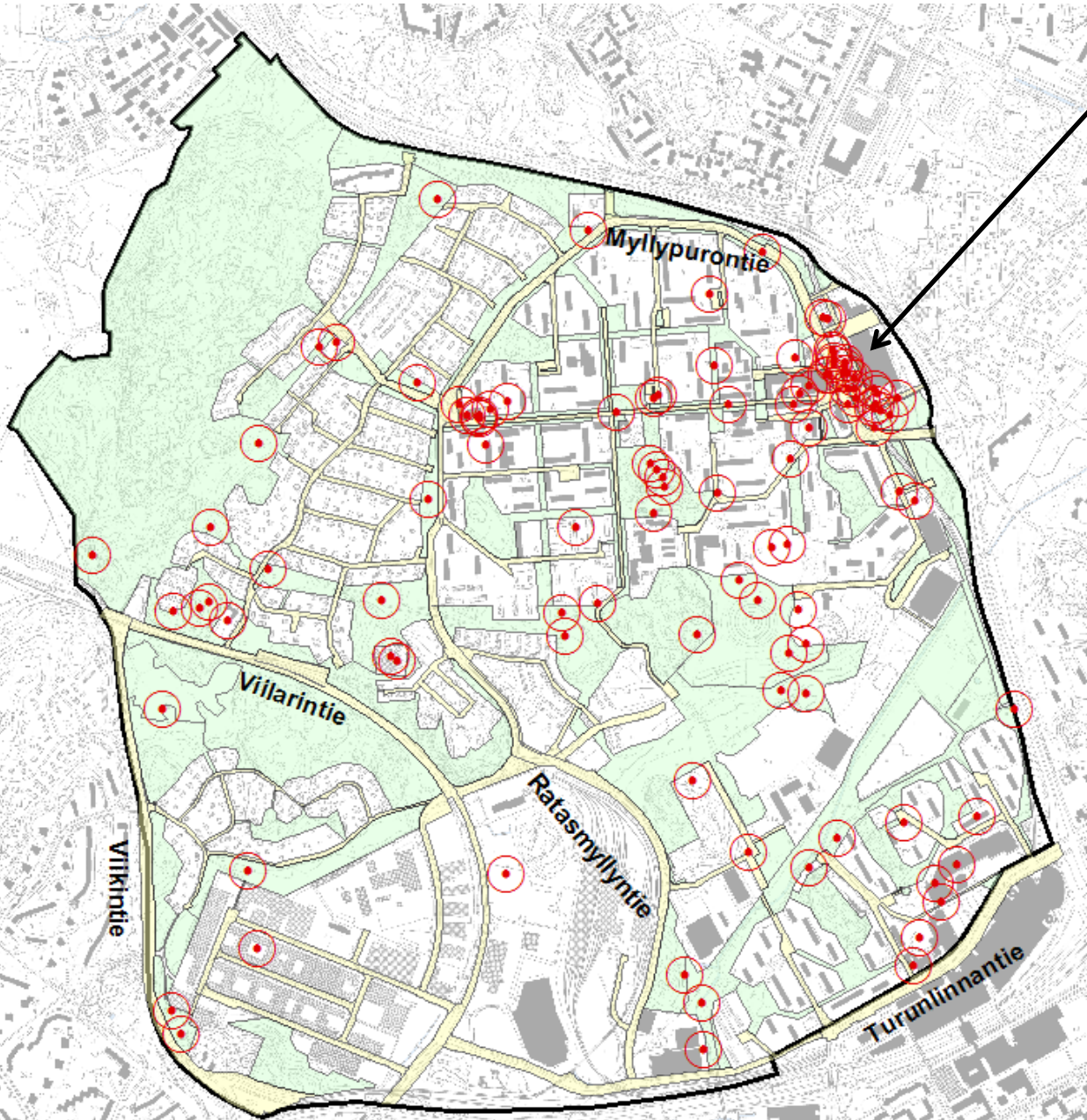
- Kirkon aluetta pidetään vanhusten suosimana alueena
- Tosin on huomioitava, että merkintöjä tähän tekijään on melko vähän



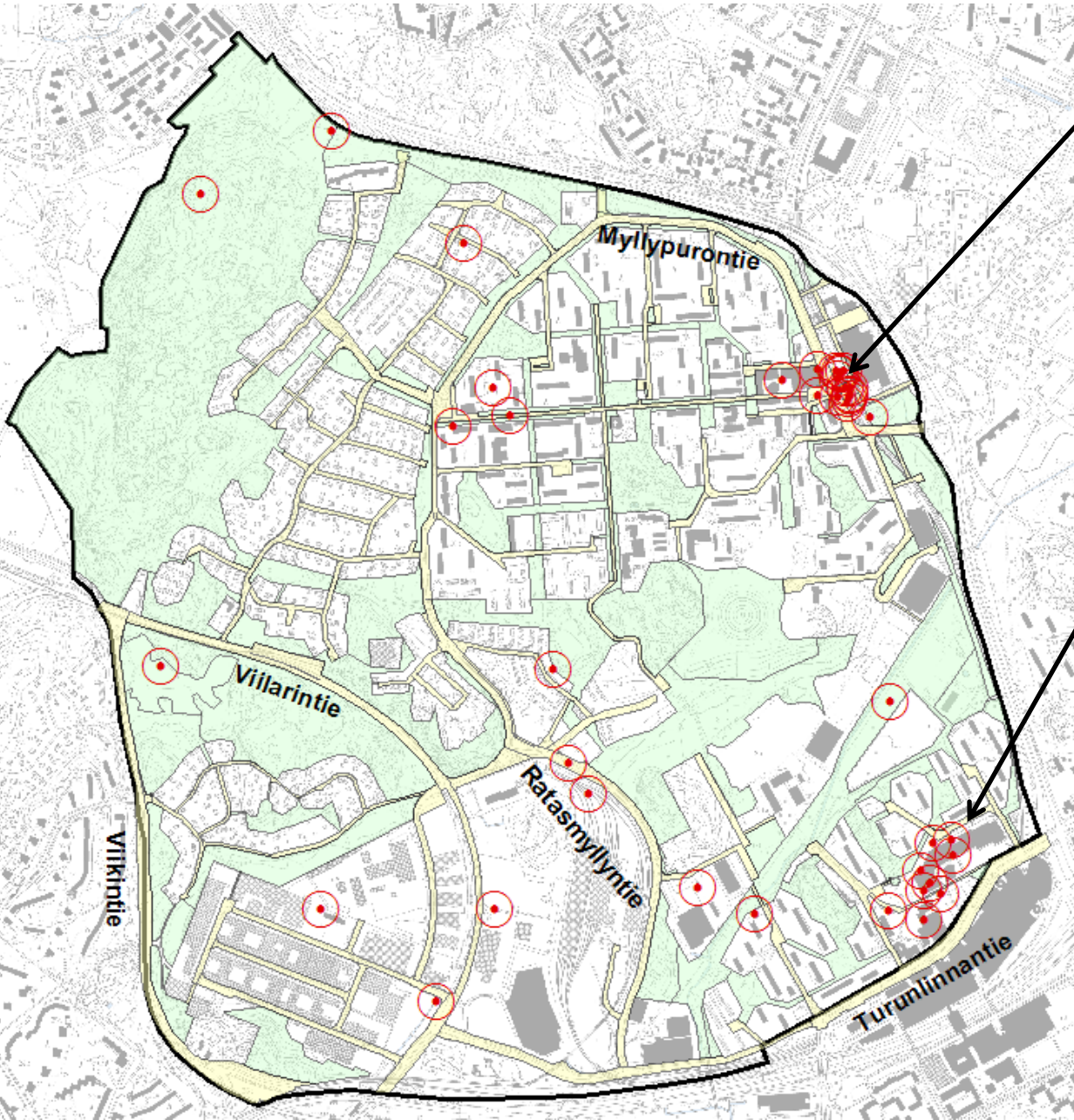
Yhteenvedoa - epäkohdat

- Seuraavien sivujen kartoissa on esitetty epäkohtiin liittyviin tekijöihin annetut merkinnät ja havainnot näistä

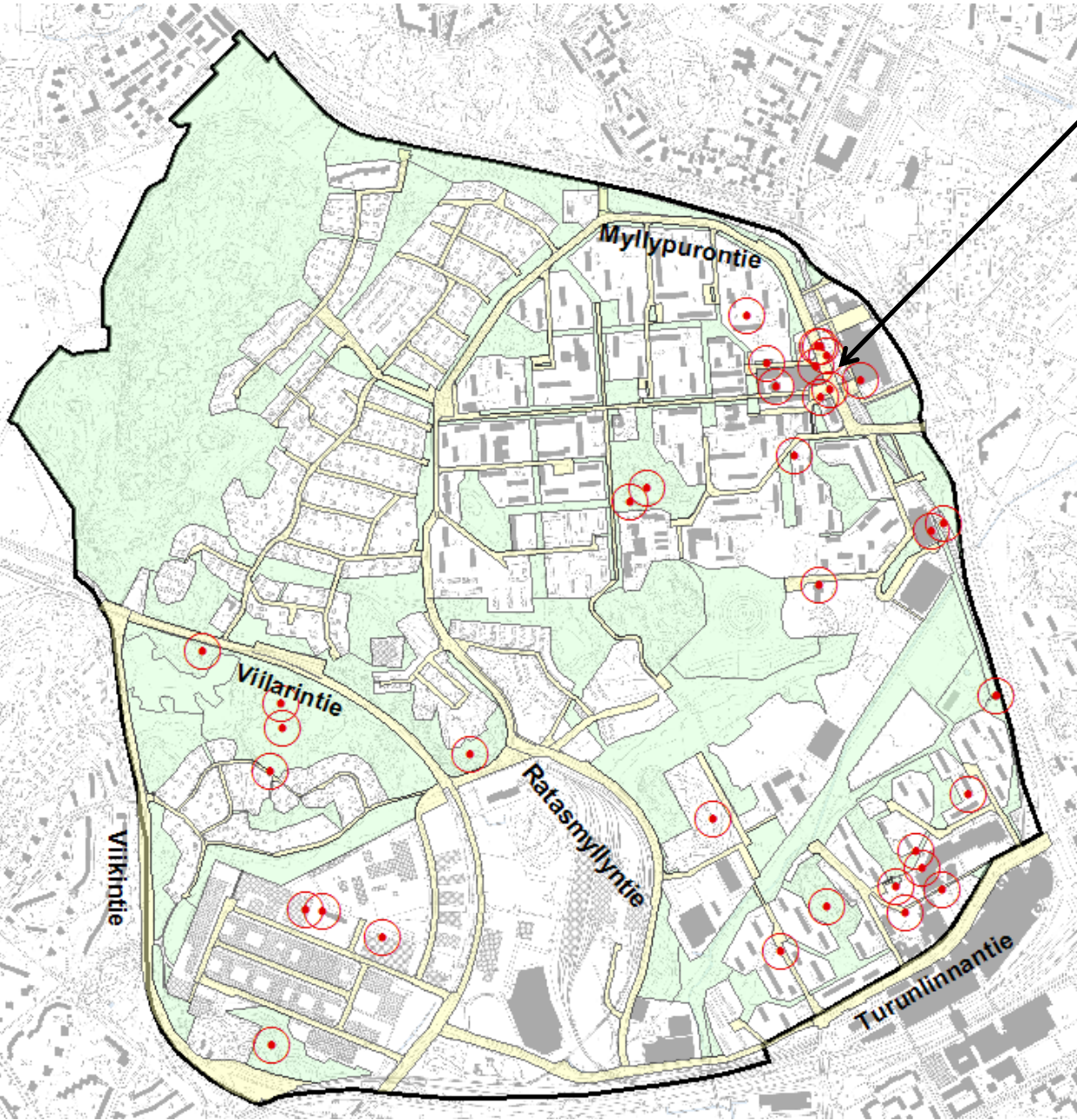




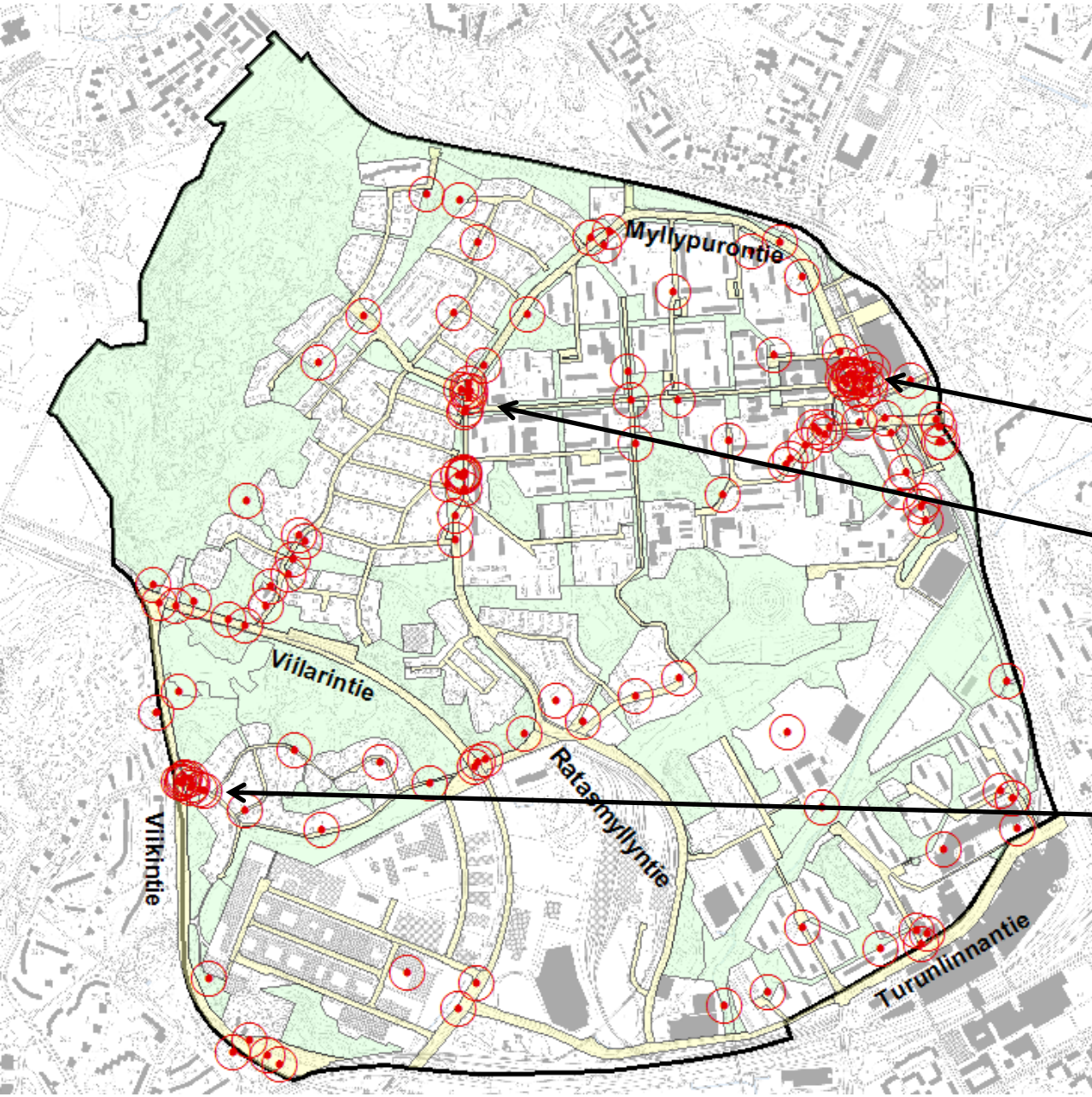
- Roskaisin ja epäsiistein paikka on Myllypuron asema ja Liikunta-myyllyn alue
- Roskaisuuteen ja epäsiisteyteen on annettu lisäksi useita muita merkintöjä



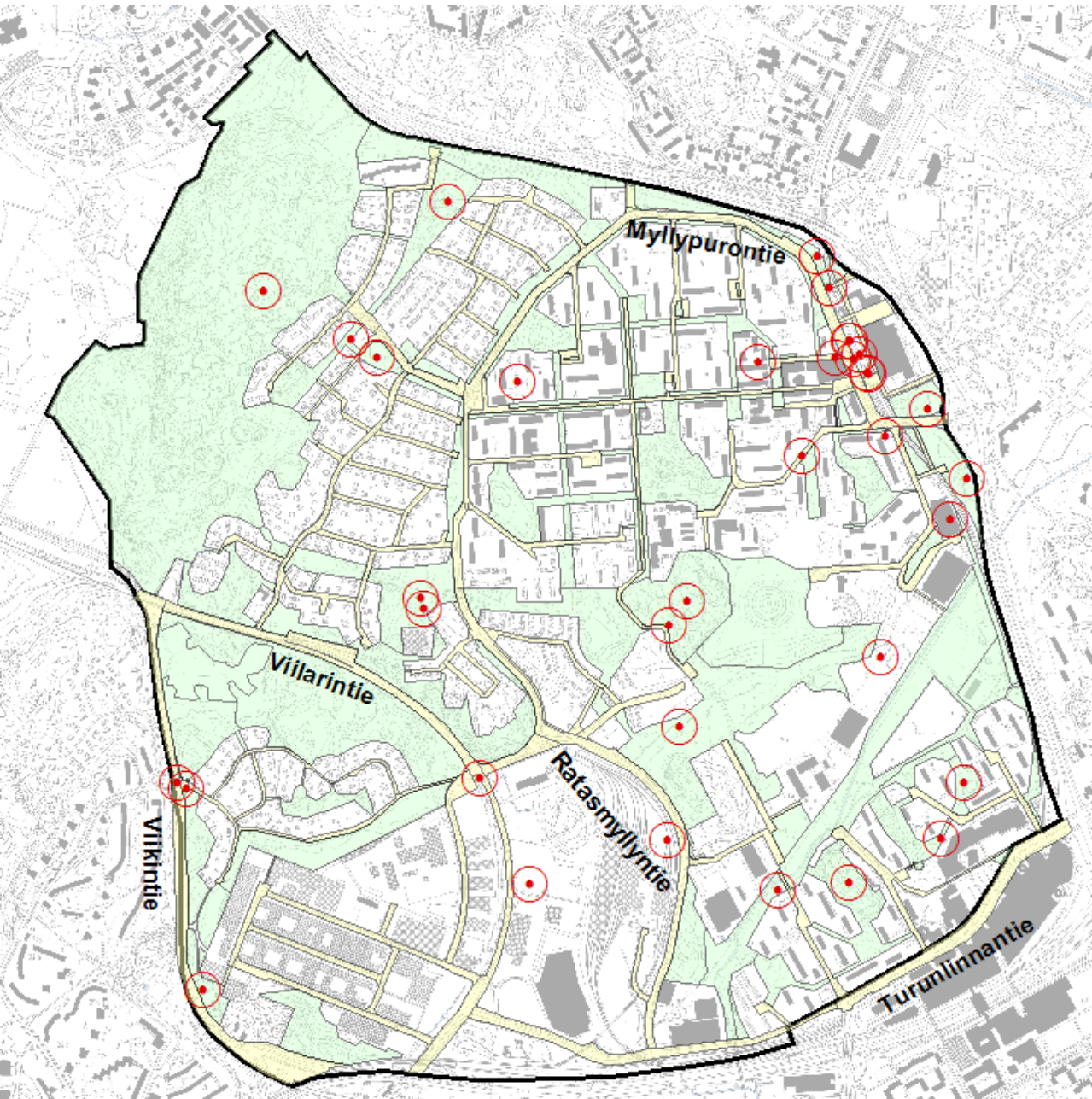
- Selvästi rauhattomim-pana ja meluisimpana paikkana pidetään Myllypuron metroasemaa
- Myös Stoan alue on saanut useita merkintöjä rauhattomuudesta ja meluisuudesta



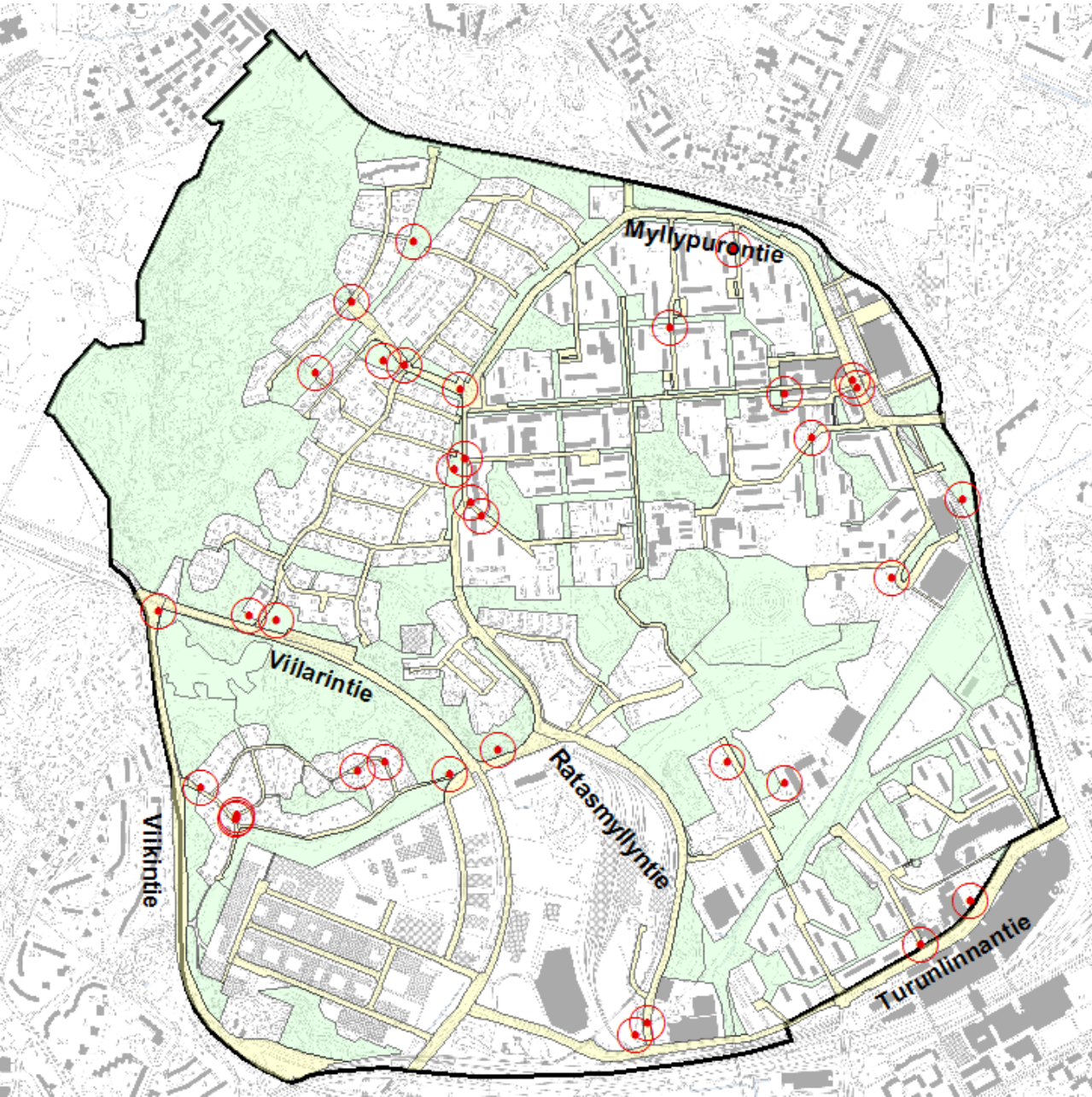
- Turvatto-
muuteen
liittyviä
merkintöjä on
kohtalaisen
vähän, lähinnä
Myllypuron
metroaseman
alueella



- Liikenteessä turvattomia paikkoja on useita
- Eniten merkintöjä on
 - Myllypuron metroasema
 - Myllypurontien ja Harakkamyllyn tien risteys
 - Viikintien ja Kitusentien risteämä



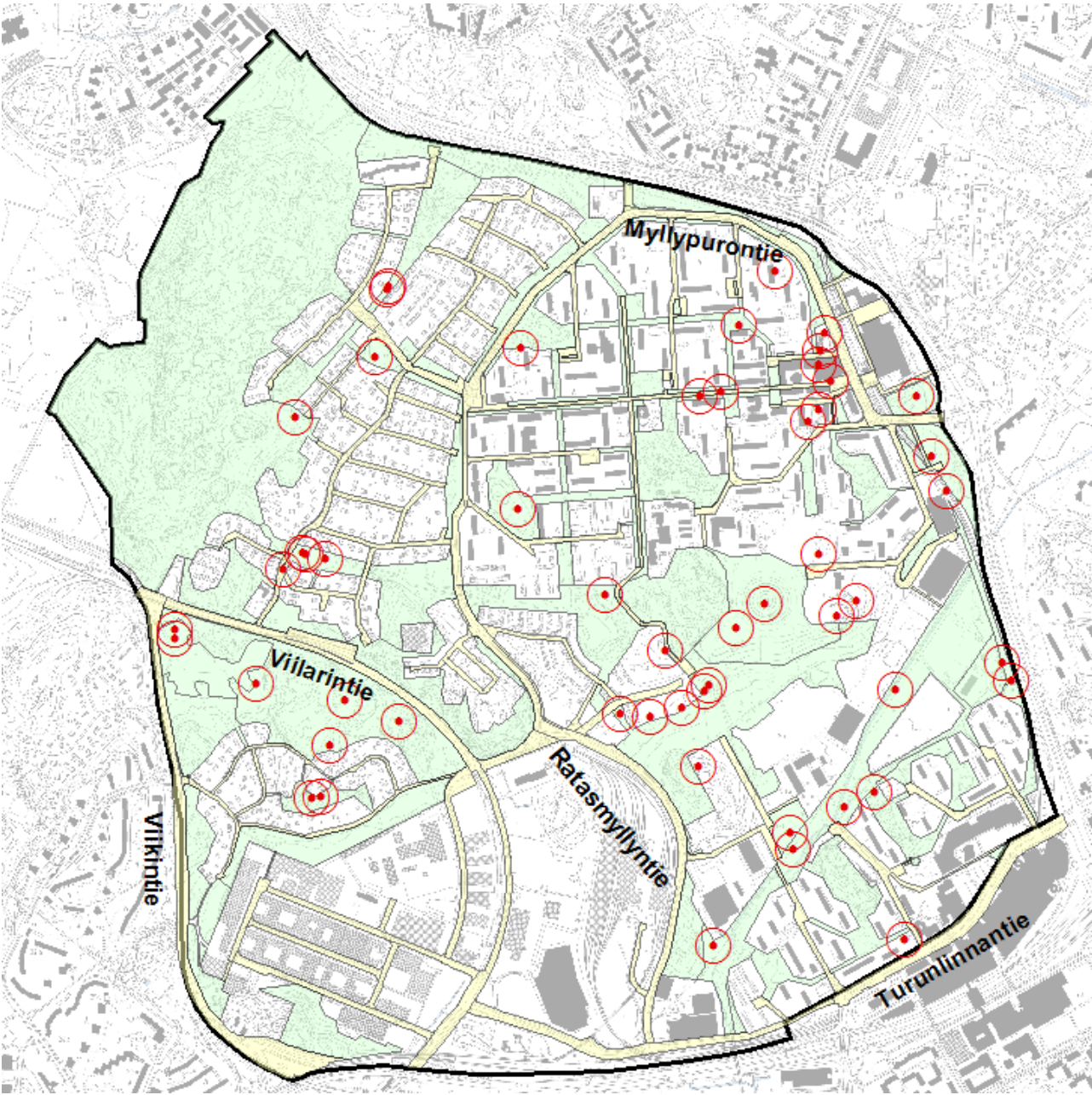
- Muun syyn vuoksi alueella on vähän ja satunnaisesti merkittyjä turvattomiksi koettuja paikkoja



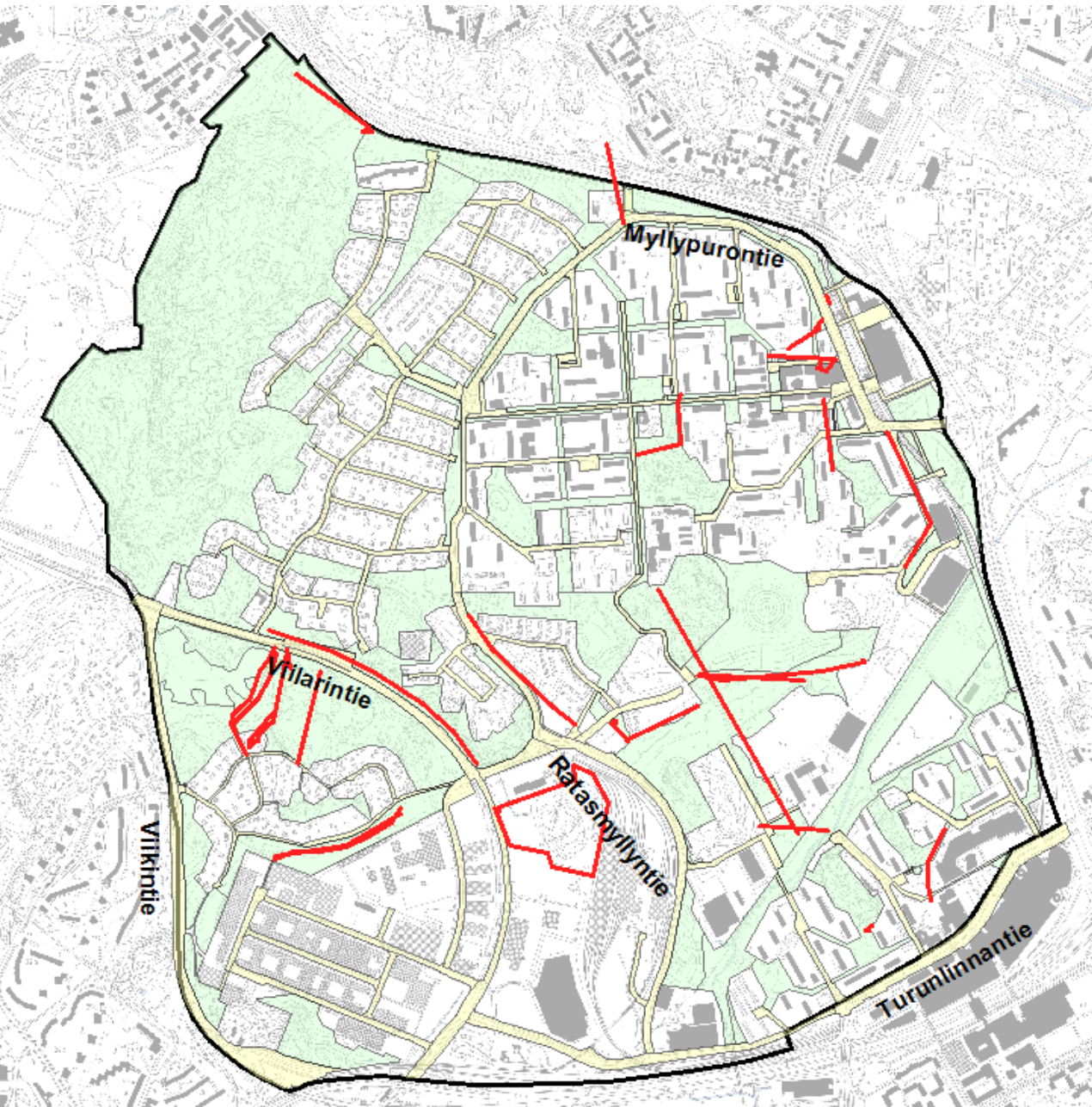
- Heikon näkyvyyden kohtia on vähän ja ne sijoittuvat satunnaisesti



- Huonokuntoisia kalusteita ja rakenteita on vähän ja ne sijoittuvat satunnaisesti kohtiin



- Huonosti hoidettua kasvillisuutta on satunnaisissa paikoissa, lähinnä asutusalueilla ja teiden varsilla



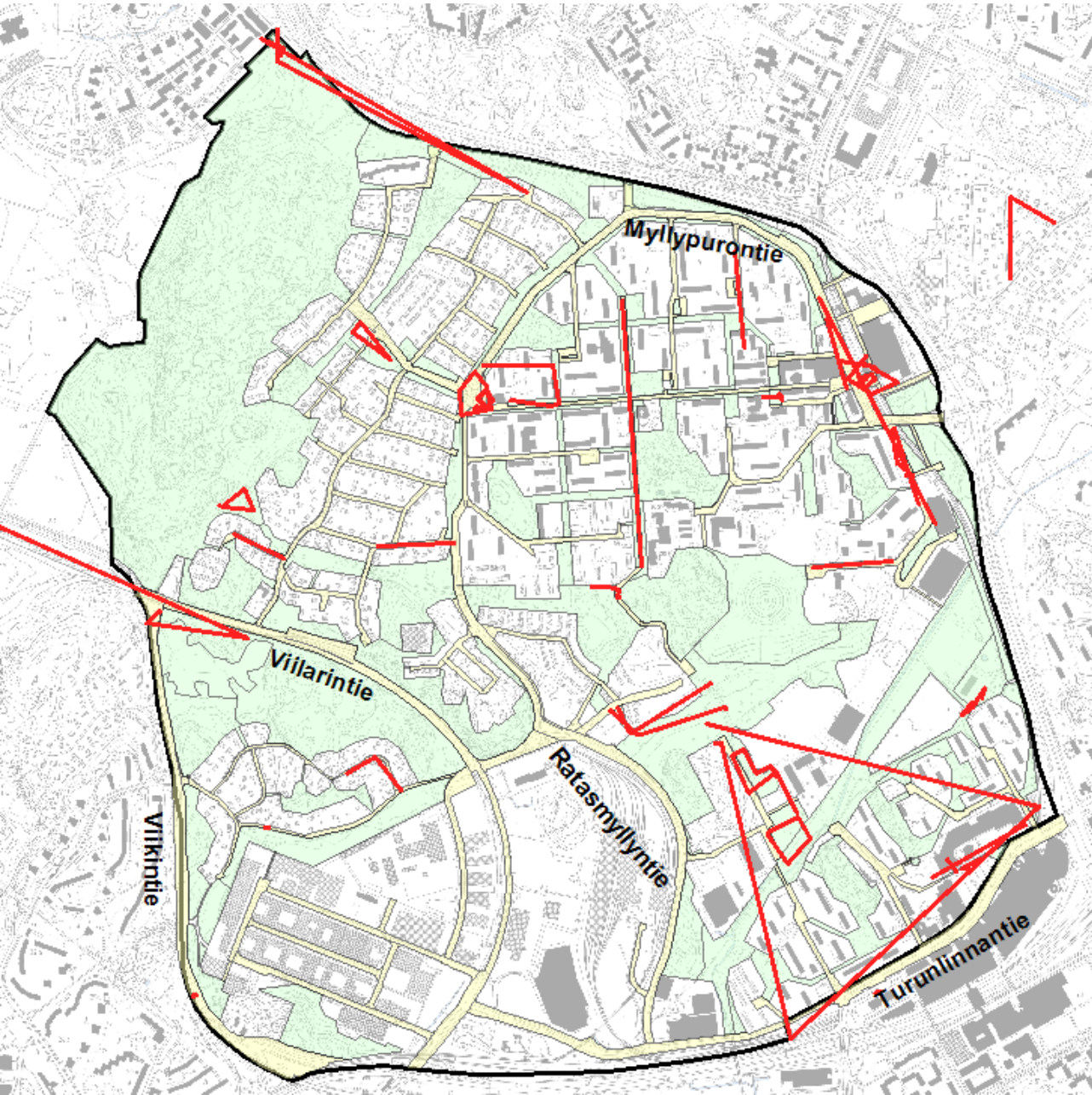
- Vaikeakulkuisia käytäviä tai ulkoilureittejä on merkitty vähän eikä mikään tietty kohta erotu erityisesti



Yhteenvedoa - toimenpiteet

- Seuraavien sivujen kartoissa on esitetty toimenpiteisiin liittyviin tekijöihin annetut merkinnät ja havainnot näistä

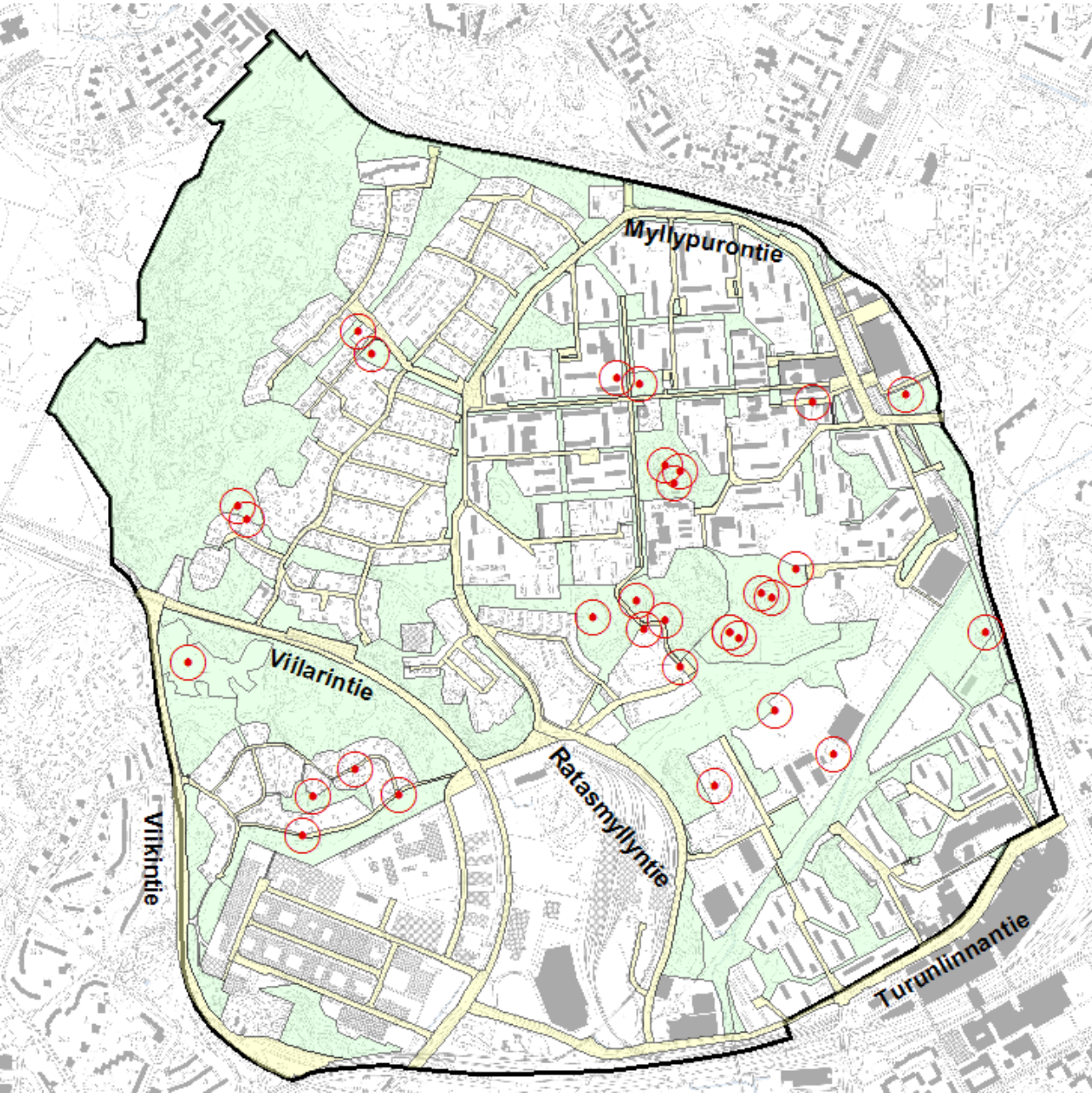




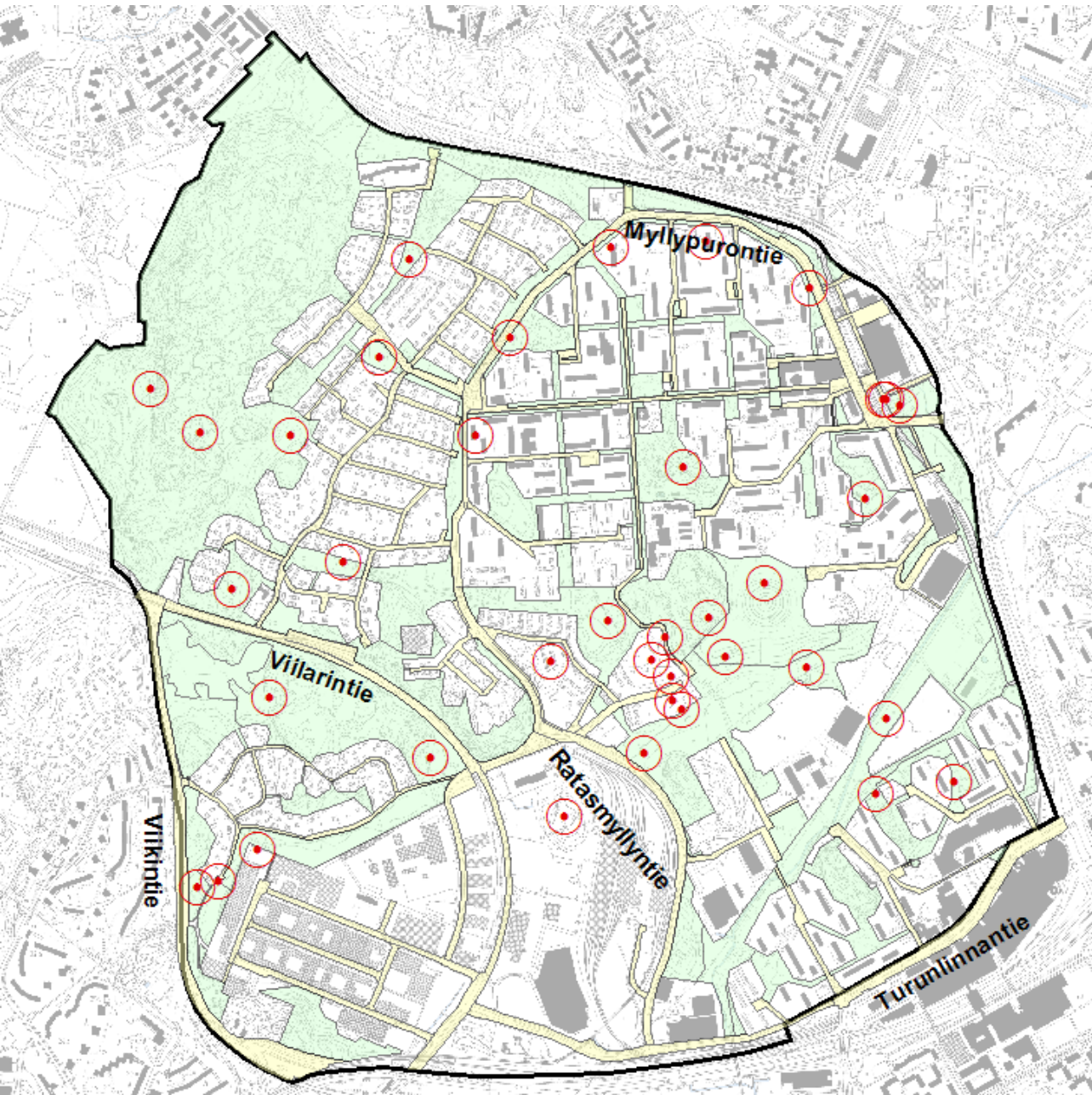
- Kiireisimmin kunnostusta kaipaavia kohtia ja alueita on merkitty muutamia, mutta mikään kohta ei erotu toisesta erityisesti



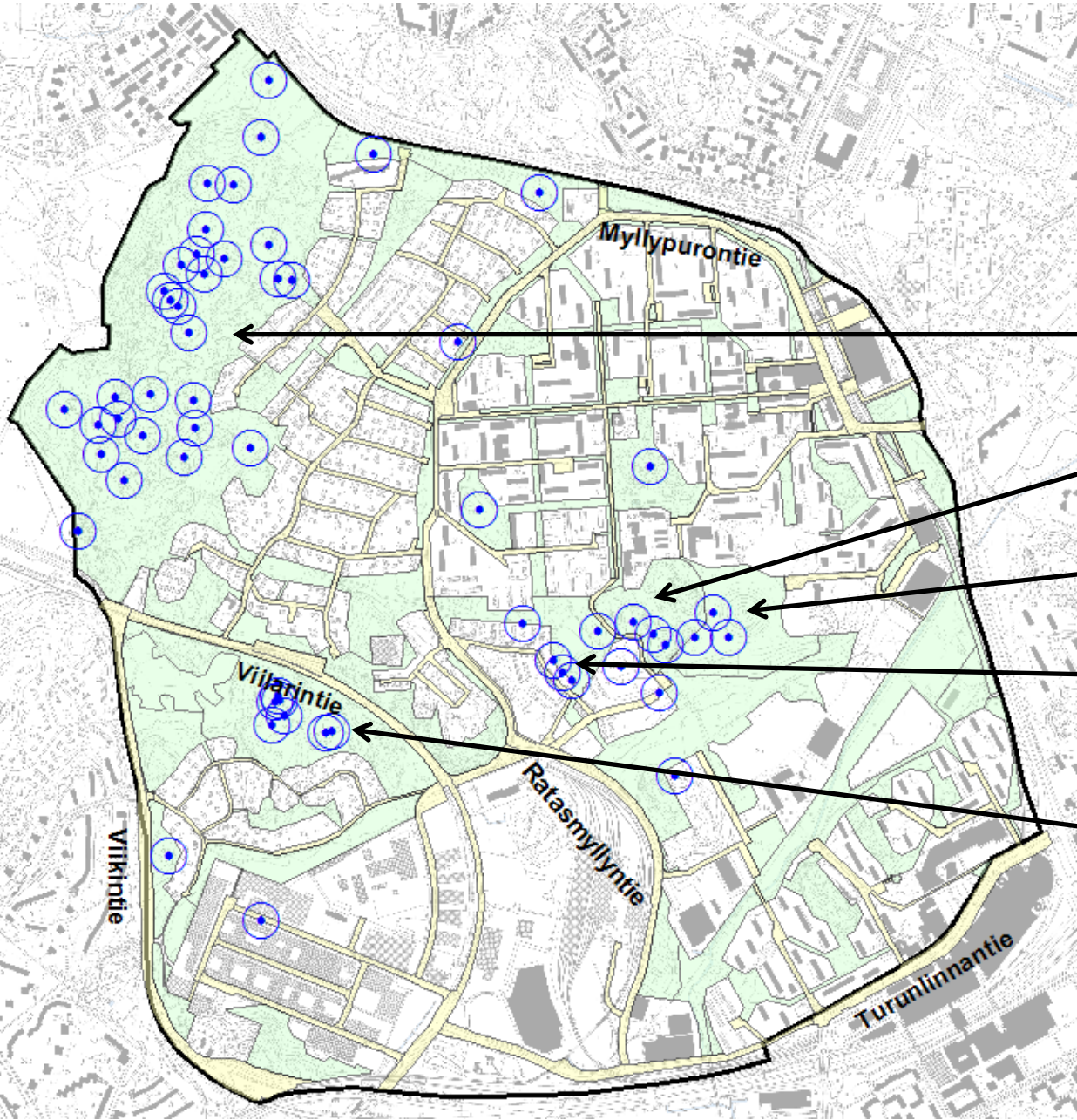
Kiireisimmin kunnostusta kaipaava puisto (31)



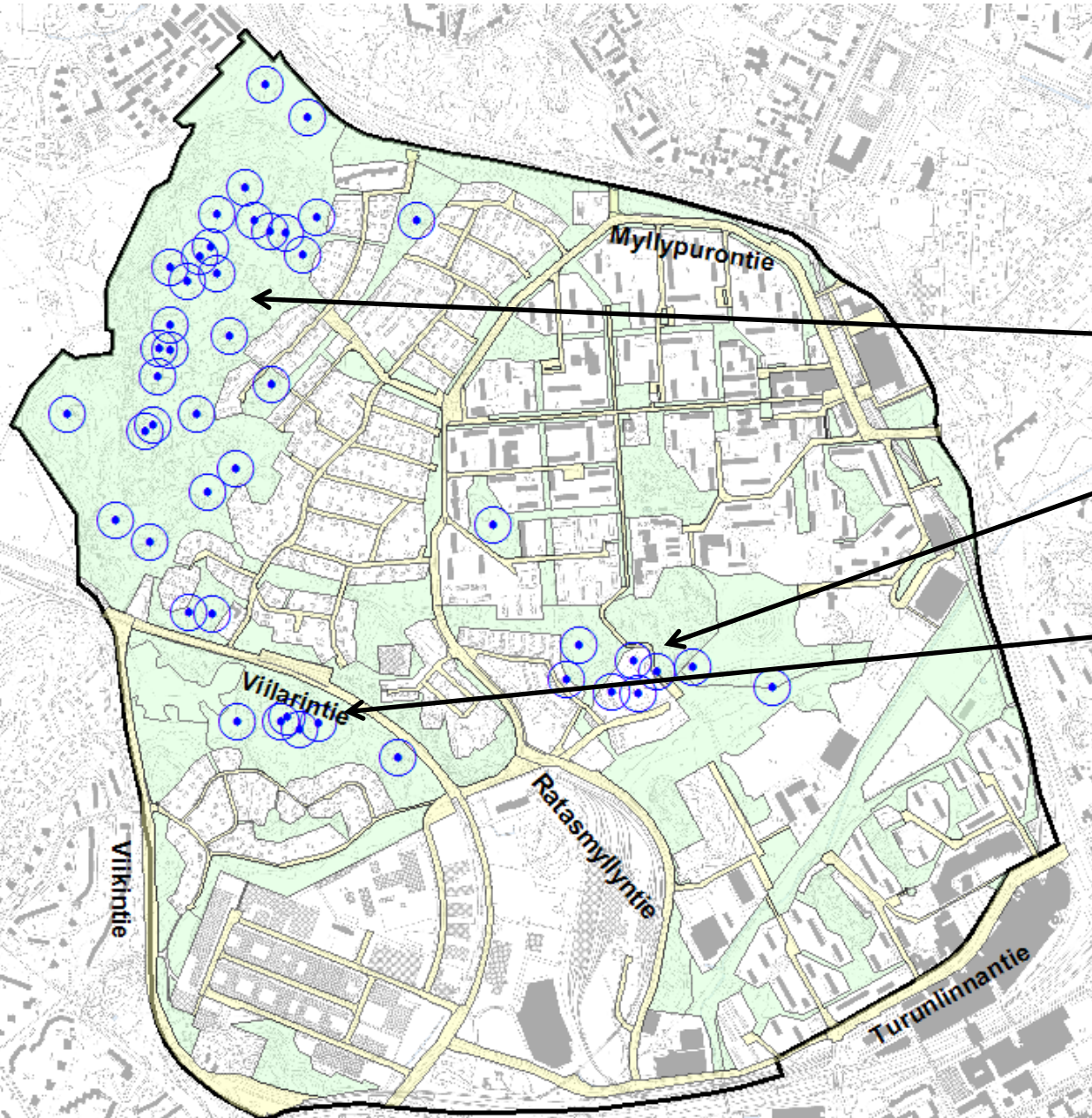
- Kiireisimmin kunnostusta kaipaavia puistoja on merkitty muutamia, mutta mikään kohta ei erotu toisesta erityisesti



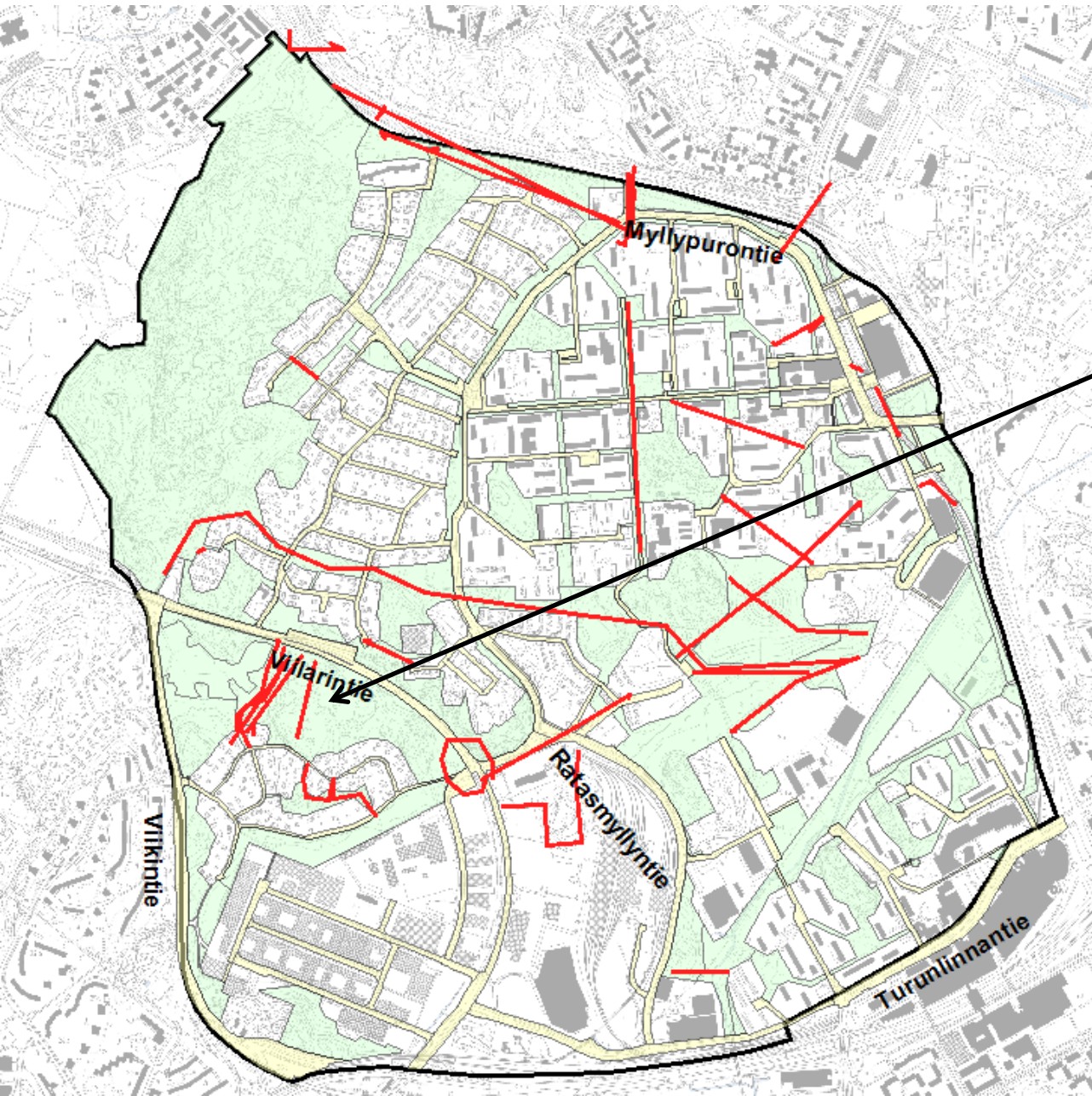
- Hoidon tarpeessa olevia metsäalueita on merkitty eri kohtiin suunnittelu-alueita eikä mikään yksittäinen kohta ole saanut muita enempää merkintöjä



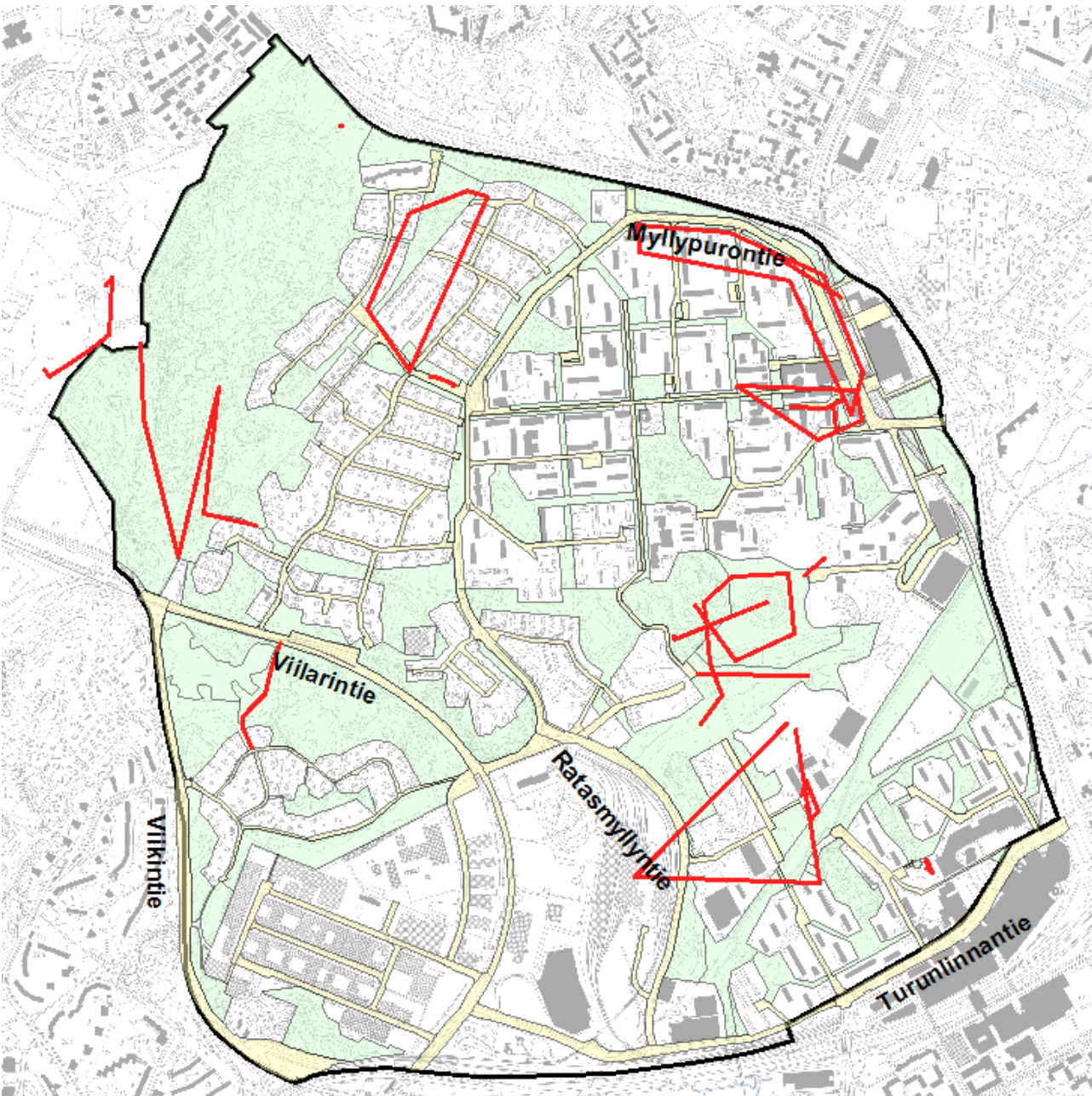
- Metsät, joihin hoitotoimenpiteitä ei toivota, sijaitsevat
- Hallainvuorella
- Korkeakallionpuistossa
- Alakivenpuistossa
- Mamsellimyllynkadun vieressä
- Viikarintien viheralueella



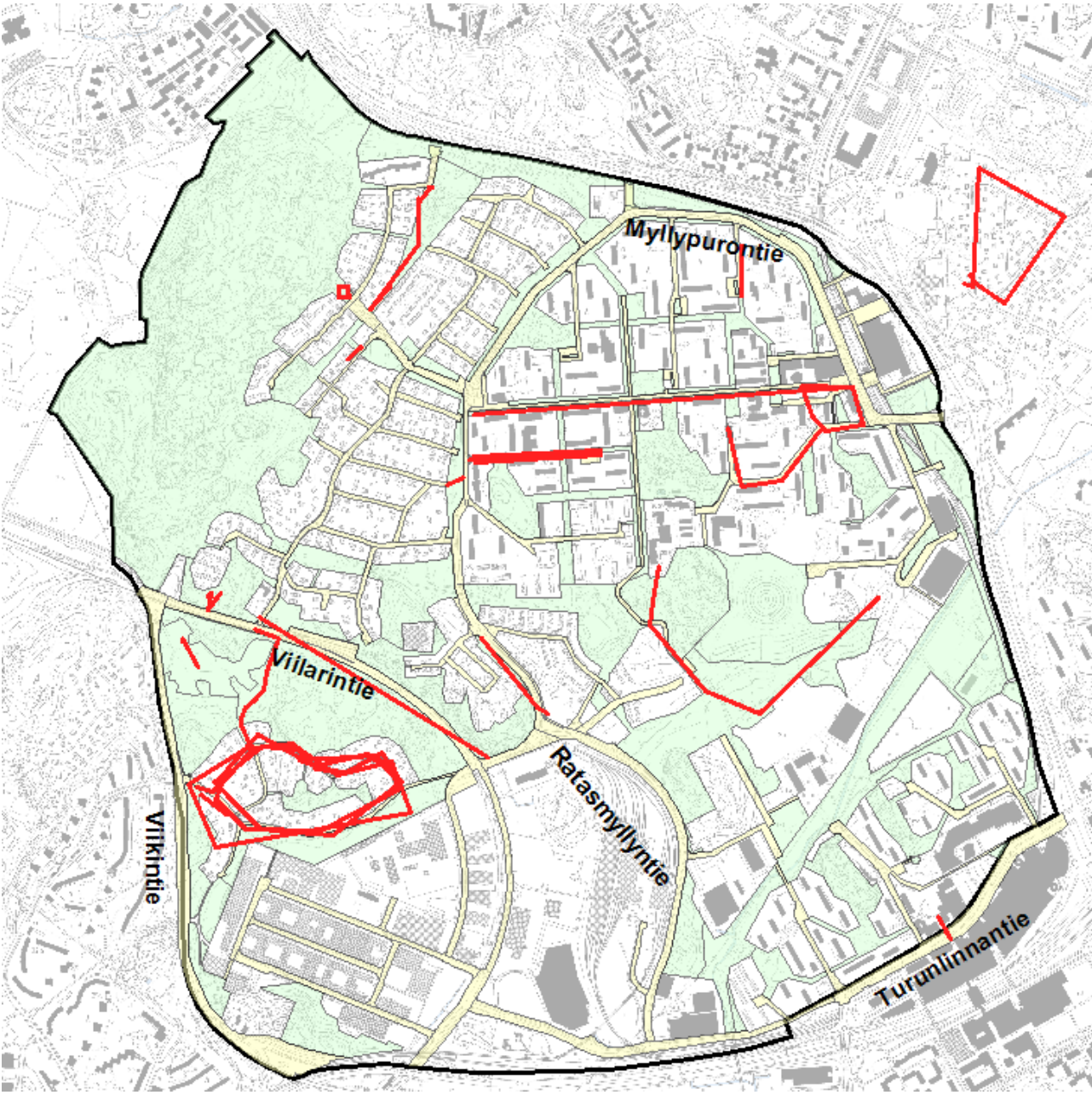
- Lahopuita voisi vastaajien mielestä jättää
 - Hallainvuorelle
 - Mamselli-mylynkadun viereen
 - Viikarintien vieren viheralueelle



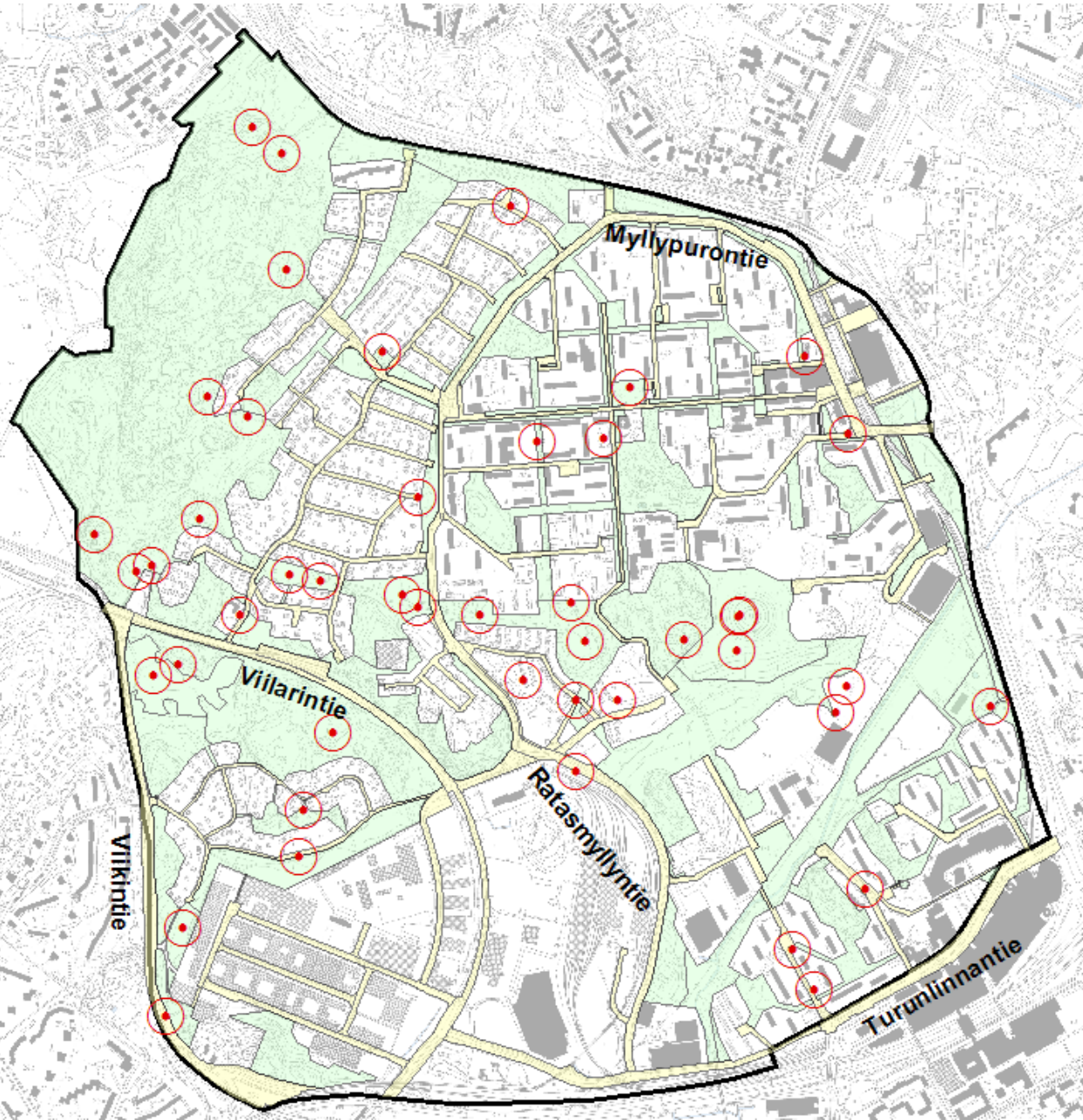
- Toiveita kulkuyhteyksistä on useampaan paikkaan
- Eniten merkintöjä näyttää olevan Viikarintieltä viheralueen läpi Sissosen tielle



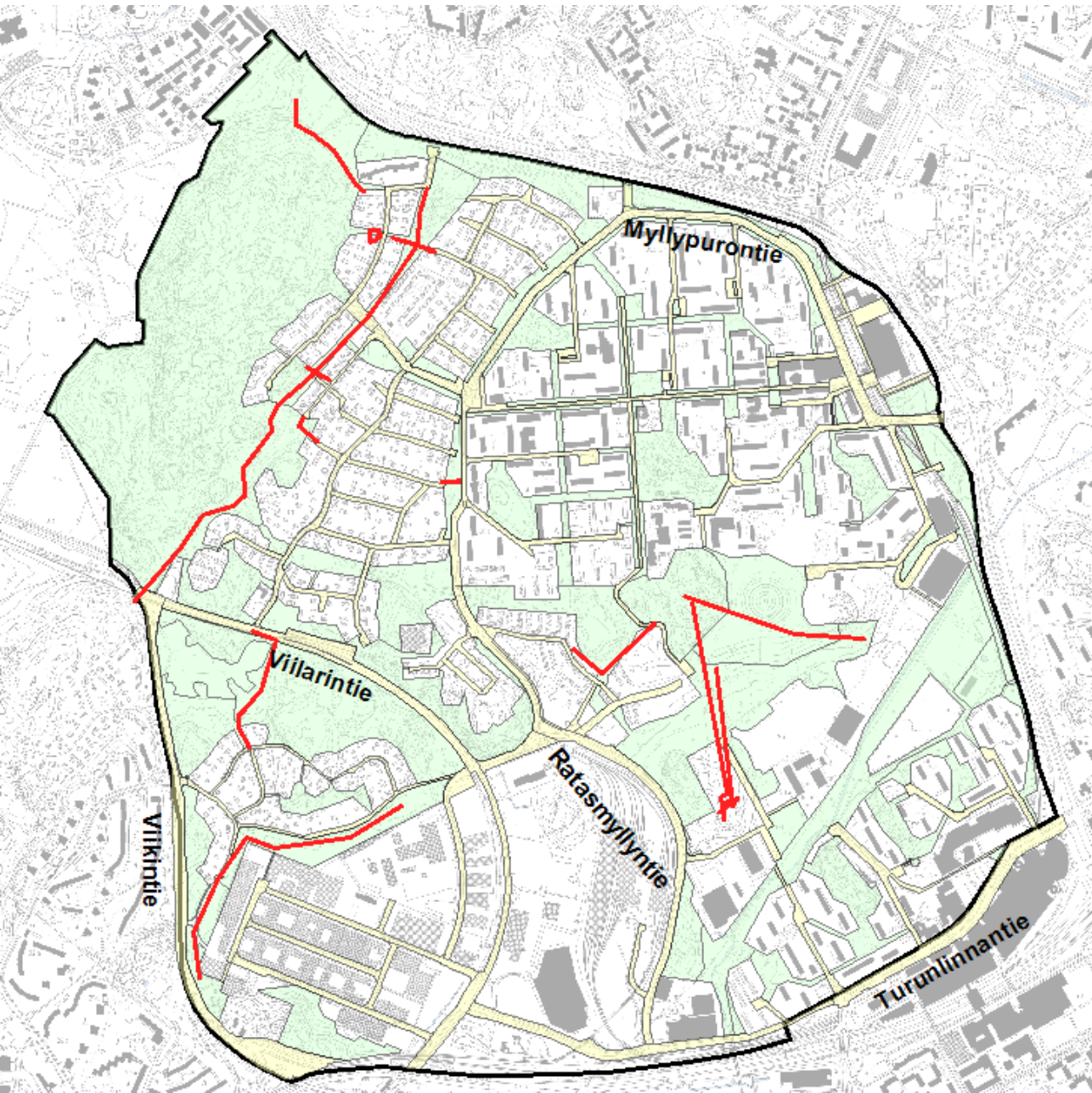
- Valaistus alueella vaikuttaisi olevan kunnossa, sillä paikkoja/reittejä, joilla tarvittaisiin valaistus, on merkitty vähän



- Aurausta ja liukkauden torjunnan parantamista tarvitsevien alueiden merkintöjä on vähän



- Kalusteita toivotaan lisättävän useisiin kohtiin suunnittelualueella, mutta mikään kohta eri erottaudu selvästi muista



- Talvikunnossapidon piiriin toivottavia kulkuyhteyksiä on merkitty vähän

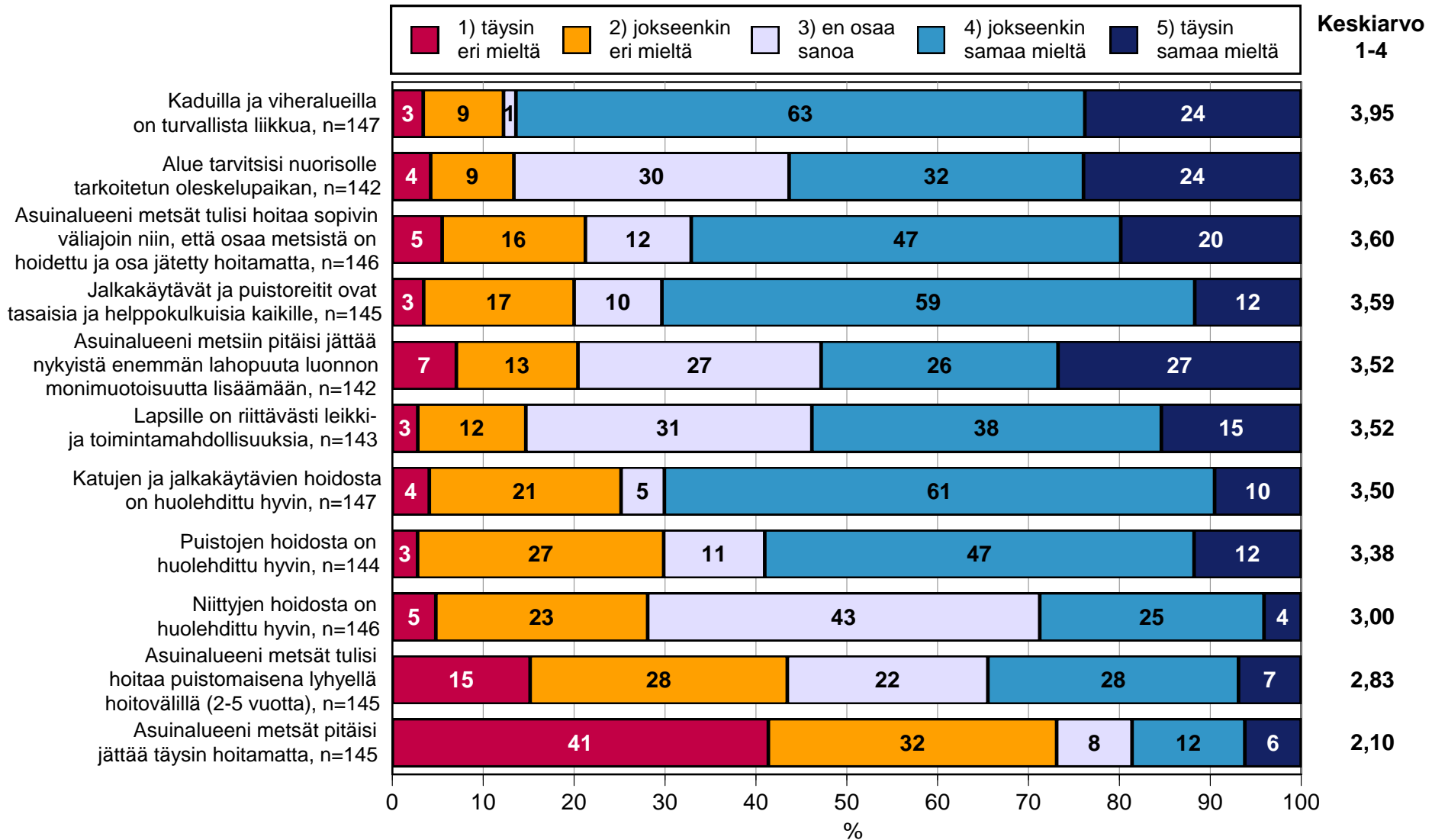


Yhteenvedoa - väittämät

- Väittämistä eniten ollaan samaan mieltä siitä, että alueen kaduilla ja viheralueilla on turvallista liikkua
- Alueen nuorisolle koetaan tarvittavan oleskelupaikka
- Alueen metsistä osa tulisi hoitaa ja osa olla luonnontilassa, alueen metsien hoitamatta jättämistä ei kannateta, myöskään metsien puistomainen hoitaminen ei saa laajaa kannatusta
- Puistojen hoitamisen tasoon suhtaudutaan osin kriittisesti
- Niittyjen hoitamiseen valtaosa ei osaa ottaa kantaa



Väittämät
Myllypuron alue
n=vastanneet





Yhteenvedoa tuloksista

- Suosituimpia ulkoilualueita alueella ovat Hallainvuori ja Alakivenpuiston alue, joita pidetään hiljaisina ja rauhallisina sekä hienoina paikkoina näkymiltään
- Alueella ei ole selkeää helmeä, Korkeakallio on historiallisesti merkittävä ja Myllypuron ostoskeskus kohtaustaikka
- Epäkohtia alueella ovat lähinnä liikenteen aiheuttama turvattomuus, roskaisuus, epäsiisteys, rauhattomuus ja meluisuus erityisesti metroaseman läheisyydessä

