



### Laajuustiedot / 601 Laajuustiedot

RO-kerrosala • **5396** kem<sup>2</sup> (käytetty rakennusoikeus) Kerrosala laskettu 250mm ulkoseinärakenteen mukaan.

	1.krs	2.krs	3.krs	4.krs	5.krs	6.krs	7.krs	8.krs
asunto-KEM •	877,5	877,5	877,5	877,5	465,5	209,5	209,5	102,0
porrashuone •	42,0	184,0	153,0	153,0	149,5	107,5	59,0	48,5

aputilat •	749	609,0				39,0		100,5
asuntoja •	133	133	26	26	26	26	14	6
hum <sup>2</sup> •	3972	776,5	776,5	776,5	776,5	412,0	182,5	182,5

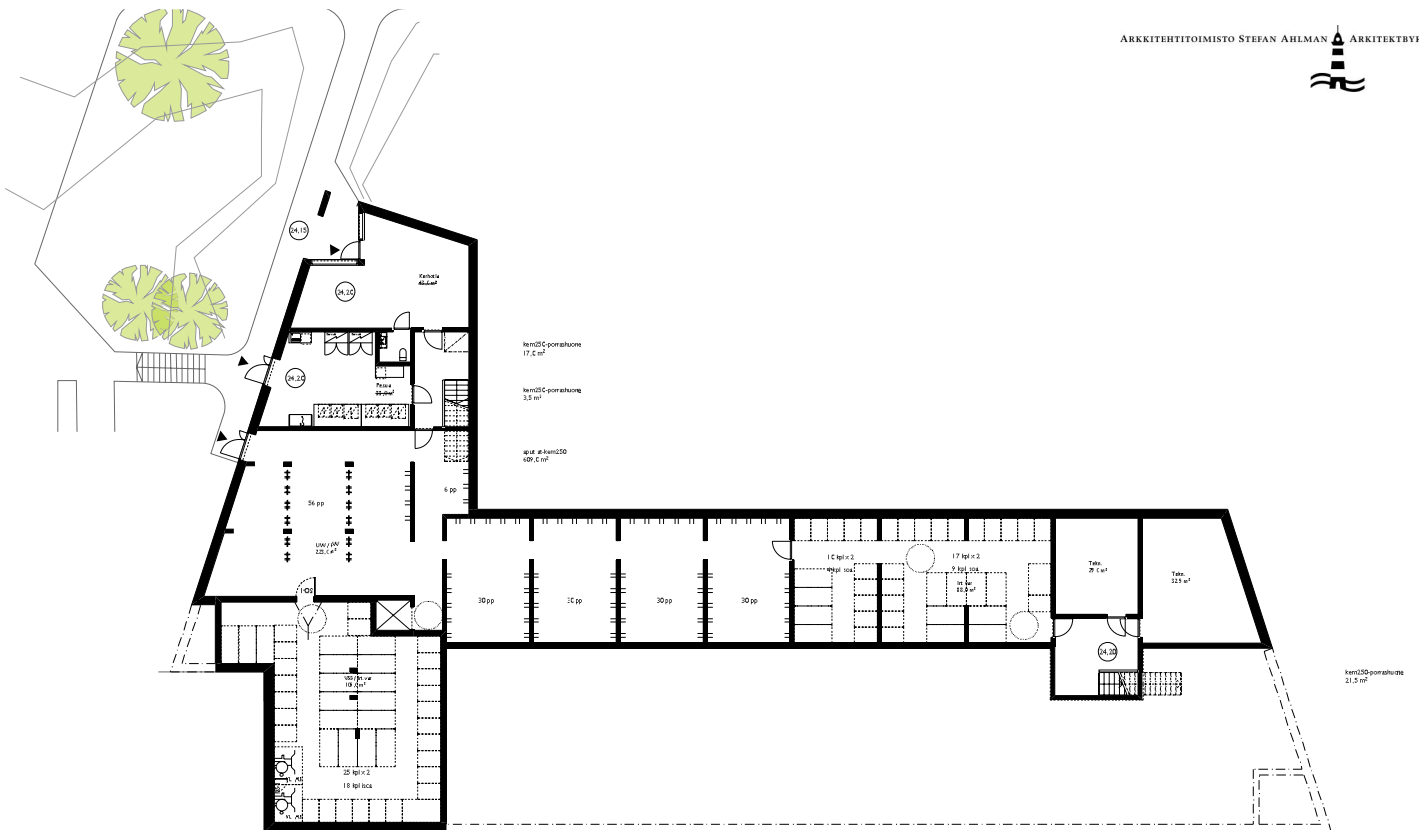
Asuntoja yht • **133** kpl , josta kaksioita 16 kpl ja yksioita 117 kpl ja 2H-solut 0 kpl  
 hum<sup>2</sup> yht. • **3972** hum<sup>2</sup> kesk-pinta-ala 32 m<sup>2</sup>

\* huoneistoaikaa vähennetty homeja pohjajuonnoissa esitettyä laajuudessa

## RAUTALAMMINTIE 3,5

Asemapiirustus 1 / 1 000

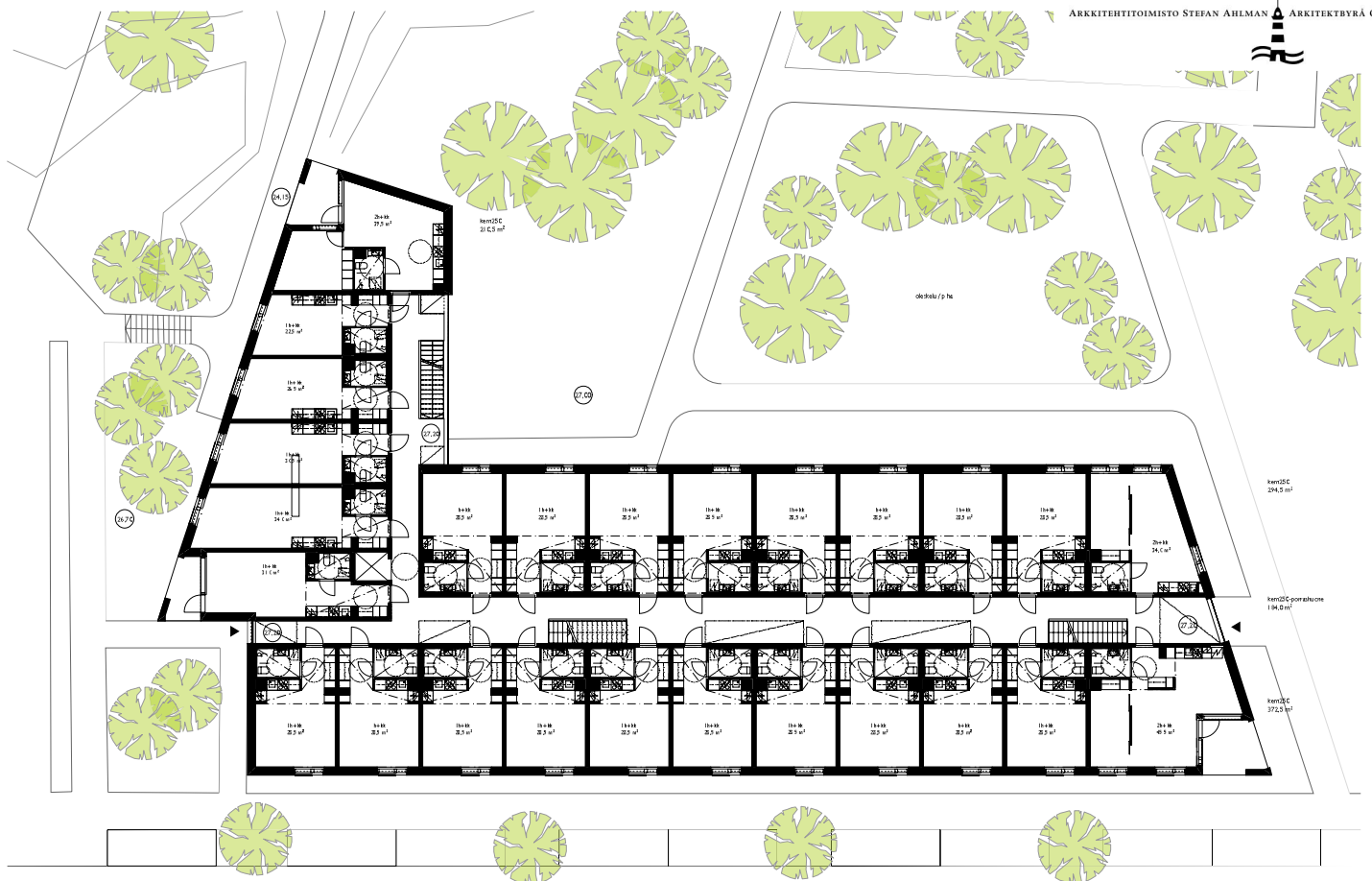
24.02.2017



RAUTALAMMINTIE 3,5

Luonnos - Kellari 1 / 200

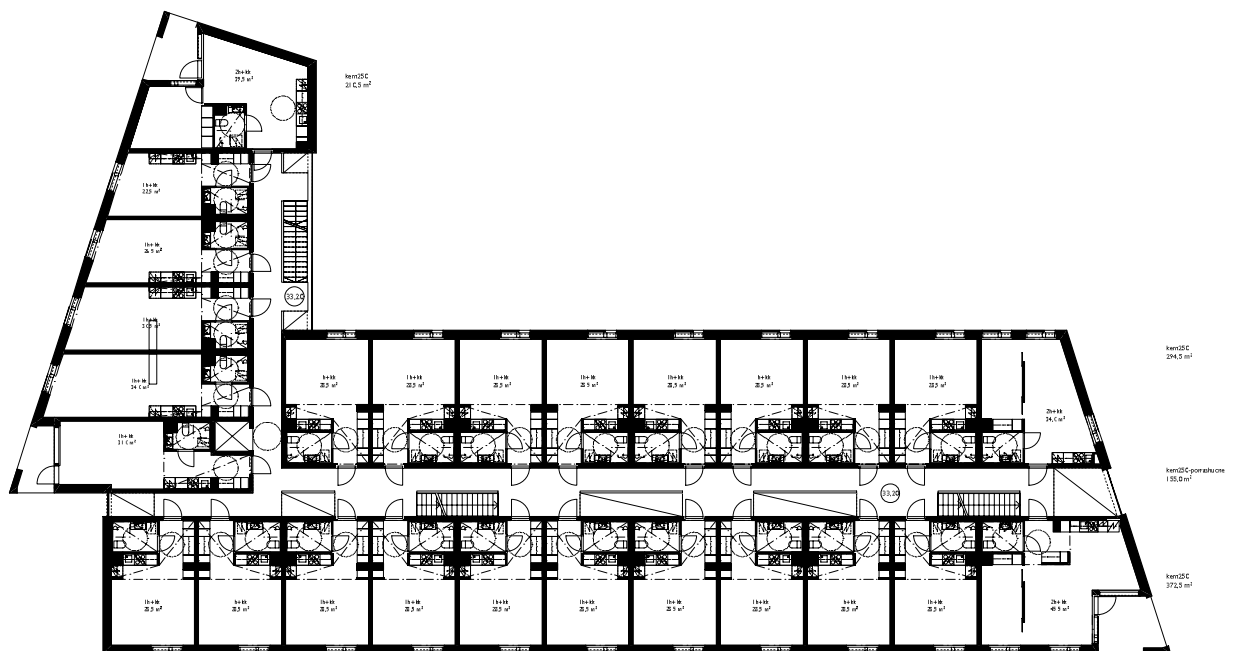
24.02.2017



### RAUTALAMMINTIE 3,5

Luonnos - I. krs 1 / 200

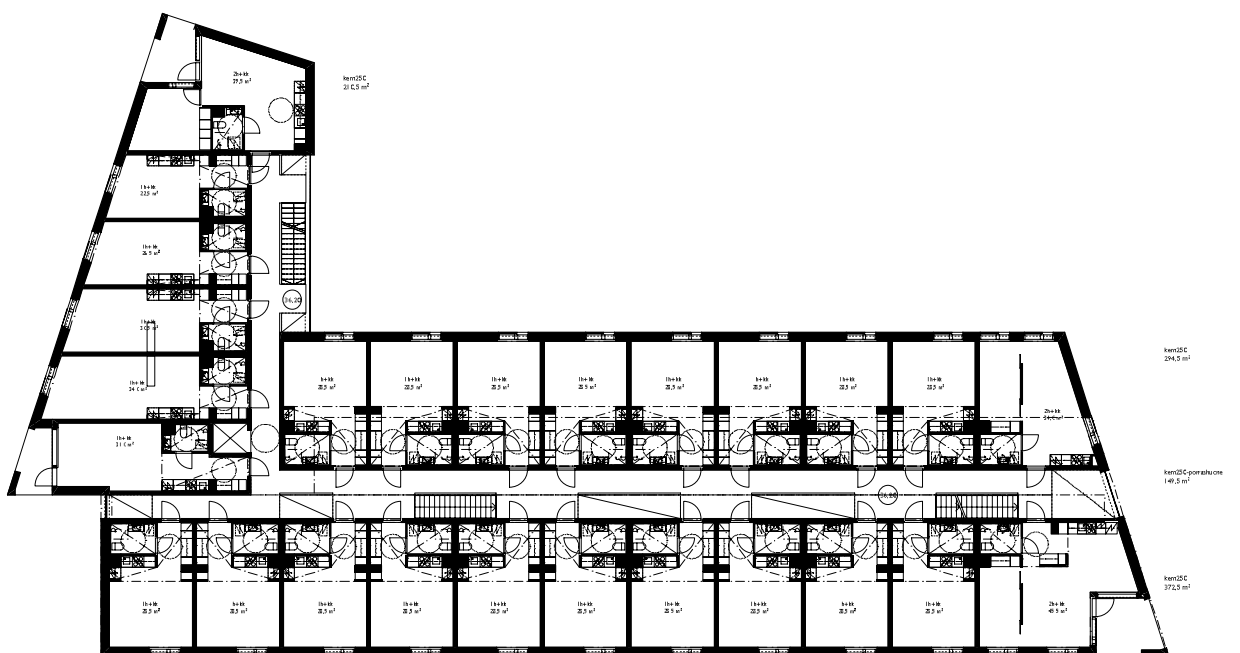
24.02.2017



### RAUTALAMMINTIE 3,5

Luonnos - 2-3. krs. 1 / 200

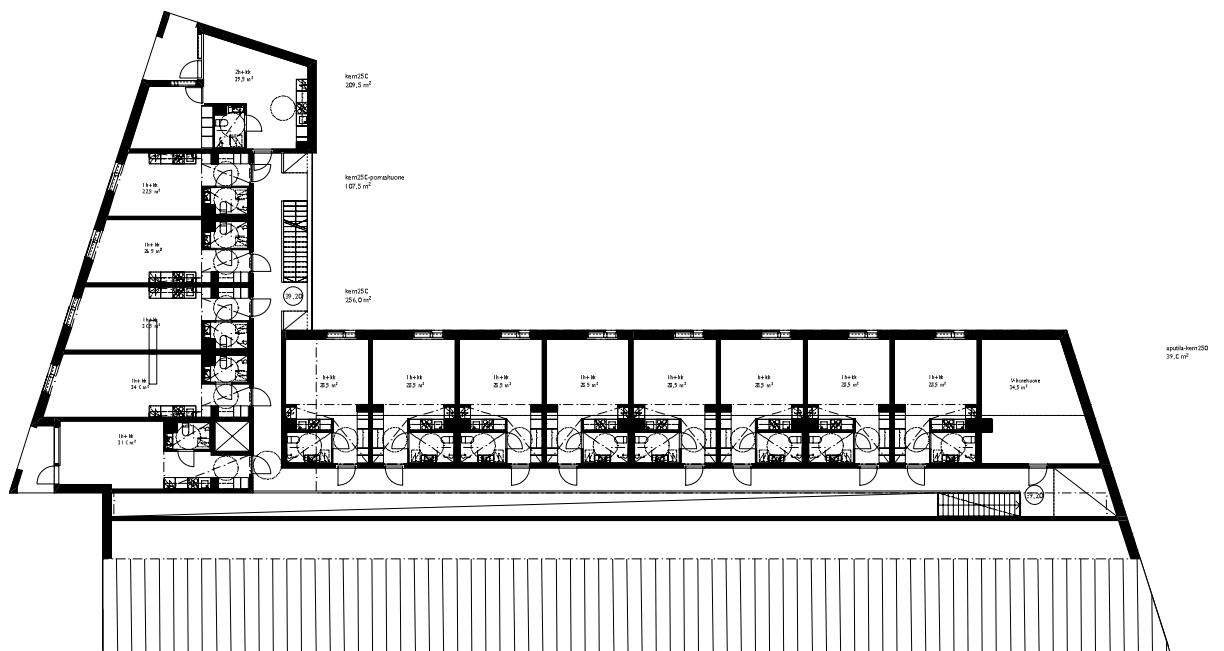
24.02.2017



## RAUTALAMINTIE 3,5

Luonnos - 4. krs 1 / 200

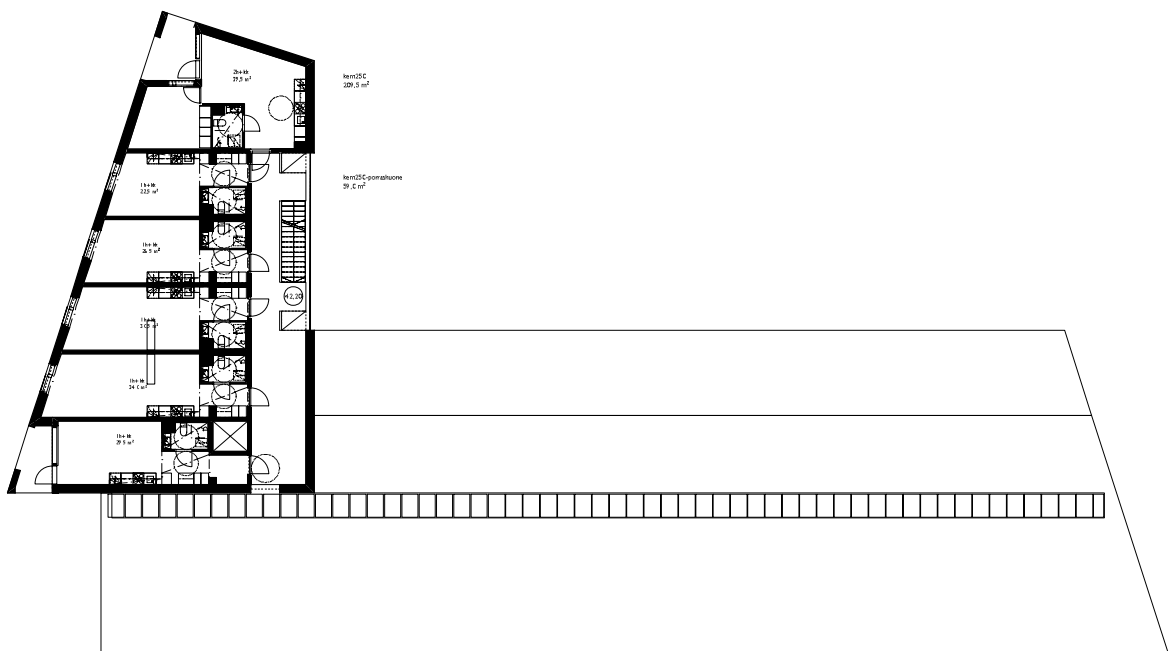
24.02.2017



RAUTALAMMINTIE 3,5

Luonnos - 5. krs 1 / 200

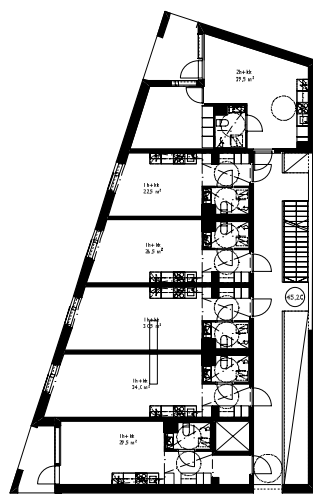
24.02.2017



RAUTALAMMINTIE 3,5

Luonnos - 6. krs 1 / 200

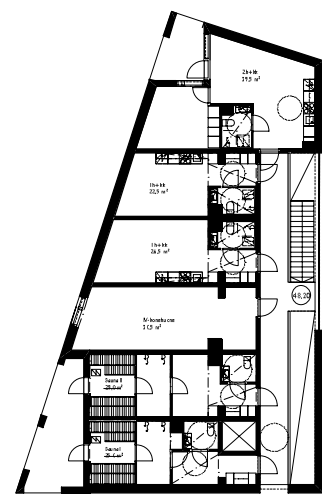
24.02.2017



Hem25C  
229,5 m²

Hem25C yonrathone  
48,3 m²

7. krs



Hem25D  
102,0 m²

Hem25D yonrathone  
42,5 m²

2k+18-Hem25C  
102,5 m²

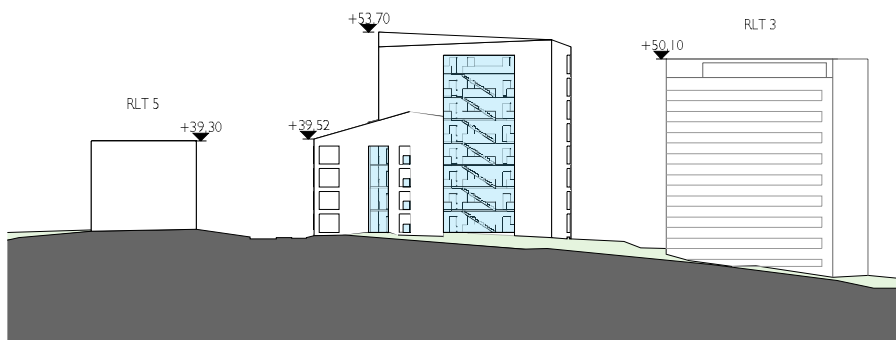
8. krs

## RAUTALAMMINTIE 3,5

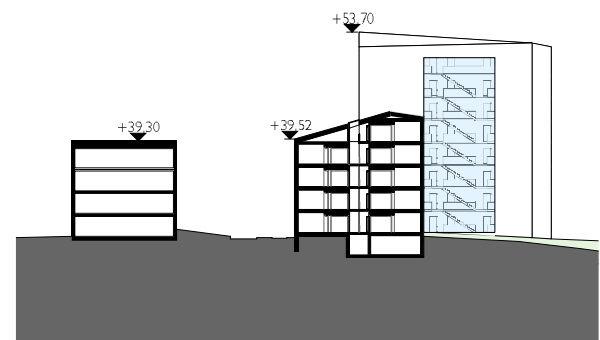
Luonnos - 7-8. krs 1 / 200

24.02.2017





MASSAHAHMOTELMA VALLILAN PUUSTON SUUNTAAN



LEIKKAUSA - A



MASSAHAHMOTELMA RLT 5 SUUNTAAN

RAUTALAMMINTIE 3,5

Massahahmotelmia ja alueleikkauksia 1 / 500

24.02.2017