



ASEMAKAAVAMERKINNÄT JA -MÄÄRÄYKSET

DETALJPLANEBETECKNINGAR OCH -BESTÄMMELSER

AO

Erillispienitilojen korttelialue.

Kvartersområde för fristående småhus.

2 m kaava-alueen rajan ulkopuolella oleva vihta.

Linje 2 m utanför planområdets gräns.

Korttelin, korttelinosan ja alueen raja.

Kvarters-, kvartersdels- och områdesgräns.

Osa-alueen raja.

Gräns för delområde.

Oyhteillinen tontin raja.

Riikitykande tomtigräns.

Risti merkinnän päällä osoittaa merkinnän pöytä-

Kryss på beteckning anger att beteckningen slöpas.

3007 Korttelin numero.

Kvartersnummer.

1 Oyhteillisen tontin numero.

Nummer på rikitykande tomt.

e=0,30

Tenokkuusluku eli kerrosalan suhde tontin pinta-alaan.

Exploateringsstal, dvs. förhållandet mellan välningsytan och tomtens yta.

411

Rakennusoikeus kerrosalanefiömetreinä.

Byggnadsrätt i kvadratmeter våningryta.

II

Roomatalen numero osoittaa rakennusten, rakennuksen tai sen osan suurimman sallitun kerrosluvun.

Romersk siffror anger största tillåtna antalet våningar i byggnaderna. I byggnaden eller i en del därav.

Rakennuksen vesikaton ylimmän kohdan korkeusasetna.

Högsta höjd för byggnadens vattentak.

Rakennusala.

Byggnadsyta.

Rakennusalan osa, jolle saa sijoittaa asuinrakennukseen liittyviä kerrosalan laskevia saunatiloja. Rakennusosan enimmäiskerrosluku on 1. Rakennuksen osan julkisivun enimmäiskorkeus on 3,5 m. Julkisivumateriaalin tulee olla pääosin tummaksi käsiteltyä puuta ja katon tulee olla tummansävyinen.

Del av byggnadsområdet där till bostadsbyggnaden avsedna bästutrymmen som räknas med i byggnadsrätten får placeras. Byggnadens högsta tillåtna antal våningar är 1. Byggnadens högsta tillåtna arnål våningar är 1. Byggnadens fasadhöjd får vara högst 3,5 m. Fasadmaterialet skall huvudsakligen vara mörkbehandlat trä och taket skall vara mörkfärgat.

1/500

Merkintä osoittaa, että tontille saa rakentaa asunon tonttimaan jokaisia täyriä 500 m<sup>2</sup> kohti.

Beteckningen anger att på tomt får byggas en bostad per varje 500 m<sup>2</sup> tomtareal.

0 1/600

Merkintä osoittaa, että tontille saa rakentaa asunon tonttimaan jokaisia täyriä 600 m<sup>2</sup> kohti.

Beteckningen anger att på tomt får byggas en bostad per varje full 600 m<sup>2</sup> tomtareal.

Istutettava tontin osa, jolla tulee olla katutilaa rajaava kasvillisuutta.

Del av tomten som skall planteras med växlinghet som avgränsar gatuummetet.

Istutettava tontin osa, jolla on oltava puuta ja pensaita.

Del av tomt som skall planteras, där det skall finnas träd och buskar.

Istutettava tai luonnontilassa säilytettävä tontin osa, jolla olevat kaupunkikuvallisesti arvokkaat puut tulee säilyttää ja tarvittaessa uudistaa.

Alueelle saa rakentaa tanspeellisia kukkuteitä.

Del av tomt som skall planteras eller bevaras i naturenligt tillstånd och där växande för stadsbildens värdefulla träd skall bevaras och vid behov förnyas. På området får byggas behövliga gångvägar.

Katualueen rajan osa, jonka kohdalla ei saa järjestää ajoneuvollittymää.

Del av gatuumrådets gräns där in- och utfart är förbjuden.

Ajolyhteyden ikkämääräinen sijainti.

Ungedärlig placering av körförhindelse.

Suojeltava rakennus. Rakennus on kaupunkikuvallisesti arvokas. Rakennusta tai sen osaa ei saa purkaa, eikä silinä saa suorittaa sellaisia lisärakennamis-, korjaus- tai muutostöitä, jotka hävेलvät julkisivun tyylää tai vesikaton perusrakennusta. Mikäli rakennuksessa on alkuperäminn suoritettu jälleisiä tömpöitä, rakennus on korjau- tai muutostöiden yhteydessä pyrittävä korjaamaan rakennuksen tyylilin hyvlin sopivalla tavalla.

Suojeltava rakennus. Rakennus on kaupunkikuvallisesti arvokas. Rakennusta tai sen osaa ei saa purkaa, eikä silinä saa suorittaa sellaisia lisärakennamis-, korjaus- tai muutostöitä, jotka hävेलvät julkisivun tyylää tai vesikaton perusrakennusta. Mikäli rakennuksessa on alkuperäminn suoritettu jälleisiä tömpöitä, rakennus on korjau- tai muutostöiden yhteydessä pyrittävä korjaamaan rakennuksen tyylilin hyvlin sopivalla tavalla.

AO -korttelialueella:

Pä AO -kvartersområde:

- tulee rakennusten pääasiallisen julkisivunateriaalin olla vaaleaa kivimateriaa

- skall byggnadernas huvudsakliga fasadmateriaal vara ljus stennaterial

- tulee rakennuksissa olla harja- tai pulpettikatto. Katomateriaalin tulee olla tummansävyinen

- skall byggnaderna ha åstak eller pulpettak. Taktäckningsmaterial skall vara mörkt

- tulee pinha-alueiden olla yhtenäisiä ja aliaamattomia.

- skall gårdsområdena vara enhetliga och de skall inte inhängas.

- tulee vähintään puolet autopaikoista sijaita asuinrakennuksessa tai silinä kilmi olevassa autotallirakennuksessa

- skall minst hälften av bilplatserna placeras i bostadsbyggnad eller i garage som byggs fast i denna

- rakennusten enimmäiskorkeudet: 1-kerroksinen rakennus 3,5 m 2-kerroksinen rakennus 7,5 m

- byggnadernas maximihöjder: 1-våningsbyggnad 3,5 m 2-våningsbyggnad 7,5 m

- enintään 22 % tontin pinha-alaista saa käyttää rakentamiseen.

- får högst 22 % av tomtens yta byggas.

Autopaikkojen vähimmäismäärät:

Minimiantalet bilplatserna:

- vähintään 2 ajolasuno. Iisäksi kutakin asuntoa kohden tila yhden auton tilapäistä pysäköintä värien.

- minst 2 bpbostad därtlil för varje bostad plats för tillfällig parkering av en bil.

Tällä asemakaava-alueella korttelialueelle on loodittava erillinen tonttijoko.

Pä detta detaljplaneområde skall för kvartersområdet utarbetas en separat tomtindelrin

KIINTEISTÖ  
30 / 30074 / 8

TONTIN PINTA-ALA  
2533 m<sup>2</sup>

RAKENNUSOIKEUS VOIMASSA OLEVAN  
ASEMAKAAVAN MUKAAN  
664 kem<sup>2</sup> + 45 kem<sup>2</sup> = 709 kem<sup>2</sup>

TONTIN RAKENNUSOIKEUSLASKELMA:

KÄYTETTY:

OLEVA ASUINRAKENNUS: 664 kem<sup>2</sup>  
OLEVA SAUNARAKENNUS: 45 kem<sup>2</sup>

YHTEENSÄ: 709 kem<sup>2</sup>

PURETaan:

OLEVA ASUINRAKENNUS: 664 kem<sup>2</sup>  
OLEVA SAUNARAKENNUS: 45 kem<sup>2</sup>

RAKENNUSOIKEUTTA JÄLJELLÄ: 709 kem<sup>2</sup>

UUDISRAKENNUKSEN KERROSALALASKELMA:

**BRUTTOALA**

**RAKENNUSOIKEUTEEN**

**LASKETTAVA KERROSALA**

**KELLARI**  
PÄÄRAKENNUS  
AUTOTALLI

541,0 bmm<sup>2</sup>  
496,0 bmm<sup>2</sup>

-

**MAANTASOKERROS**  
PÄÄRAKENNUS  
TALOUSRAKENNUS

492,5 bmm<sup>2</sup>  
244,0 bmm<sup>2</sup>

469,0 kem<sup>2</sup>  
230,0 kem<sup>2</sup>

**1. KERROS**

415,5 bmm<sup>2</sup>

401,0 kem<sup>2</sup>

**YHTEENSÄ**  
PÄÄRAKENNUS  
AUTOTALLI  
TALOUSRAKENNUS

1449,0 bmm<sup>2</sup>  
496,0 bmm<sup>2</sup>  
244,0 bmm<sup>2</sup>

870,0 kem<sup>2</sup>  
-

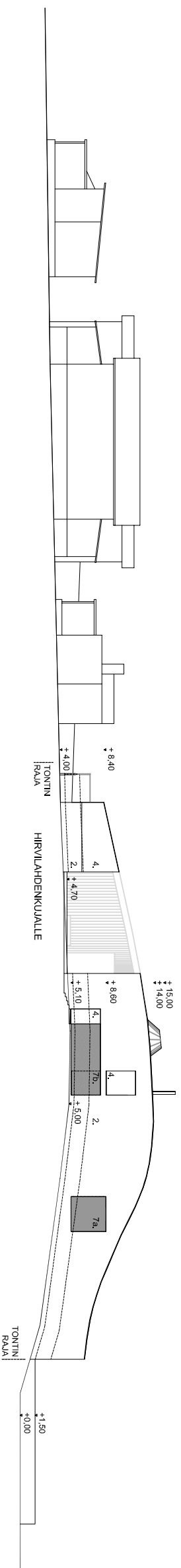
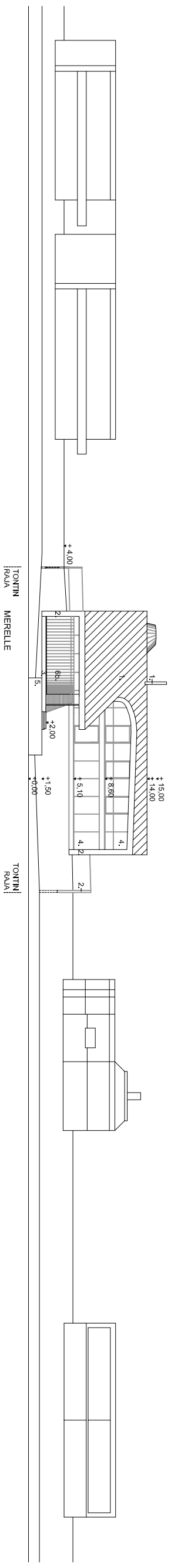
**YHTEENSÄ**

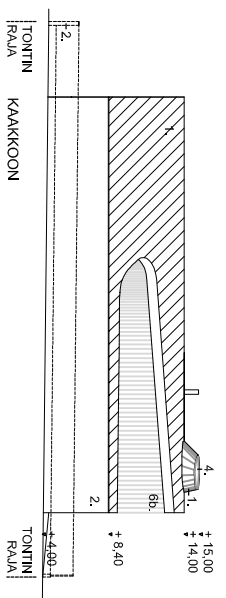
2189,0 bmm<sup>2</sup>

870,0 kem<sup>2</sup> + 230,0 kem<sup>2</sup> = 1100,0 kem<sup>2</sup>

TONTTIA KOSKEVA ASEMAKAAVAMUUTOS ON VIREILLÄ. ASEMAKAAVAMUUTOKSESSA ESITETTÄÄN MM:

”Tontin rakennusoikeus on 870 k-em<sup>2</sup>. Asemakaavaan merkityn kerrosalan lisäksi tontille saa rakentaa talousrakennuksen, johon saa sijoittaa katettuja ajoramppeja, jäte- ja autosuojia sekä vartijan tiloja yhteensä enintään 250 m<sup>2</sup>. Maan alle saa rakentaa autopaikkoja, asunista palvelevia aputiloja sekä varasto-, huolto- ja teknisiä tiloja 1050 m<sup>2</sup> asemakaavaan merkityn kerrosalan lisäksi.”





MATERIAALIT JA VÄRIT

1. KUPARILEIY
2. LUONNONKIIVÄ VALKOINEN
3. LUONNONKIIVÄ VAALEA HARMAA
4. LASI KIRKAS
5. PYSTYSUUNTAINEN ALOPUVERHOUS
- 6a. PYSTYSUUNTAINEN ALOPUURIMA
- 6b. PYSTYSUUNTAINEN ALOPUURIMA LASVERHOUKSEN EDESSÄ
- 7a. KUVIOITU KUPARIVERKKO
- 7b. KUVIOITU KUPARIVERKKO LASVERHOUKSEN EDESSÄ

