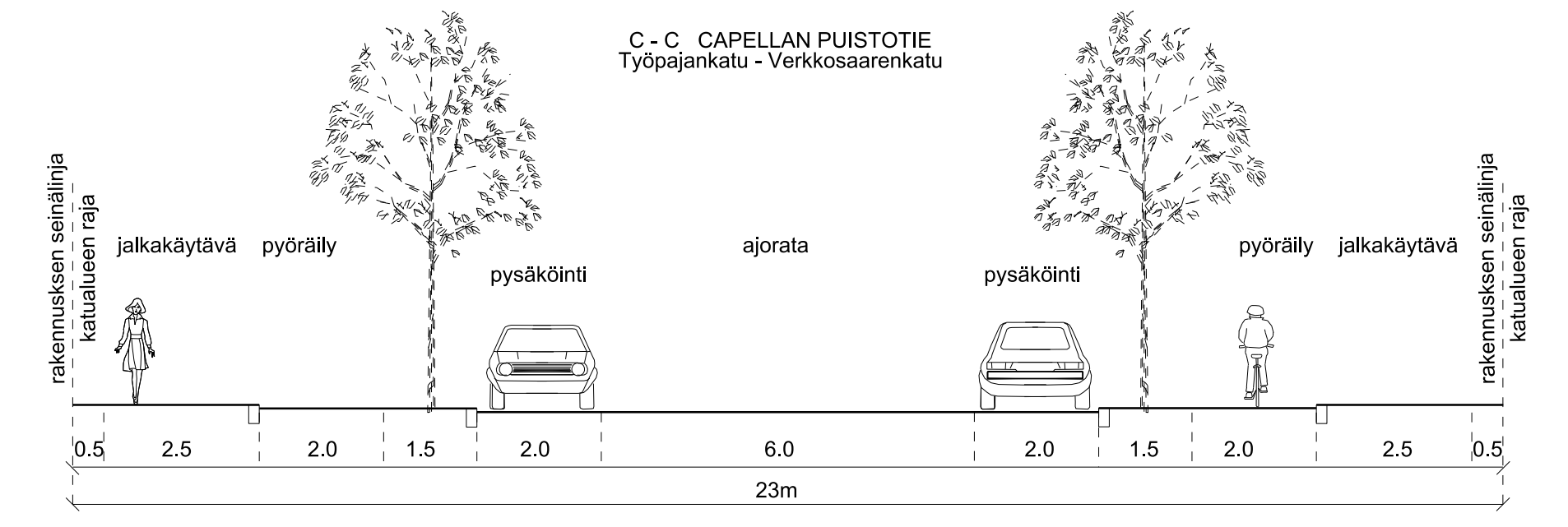
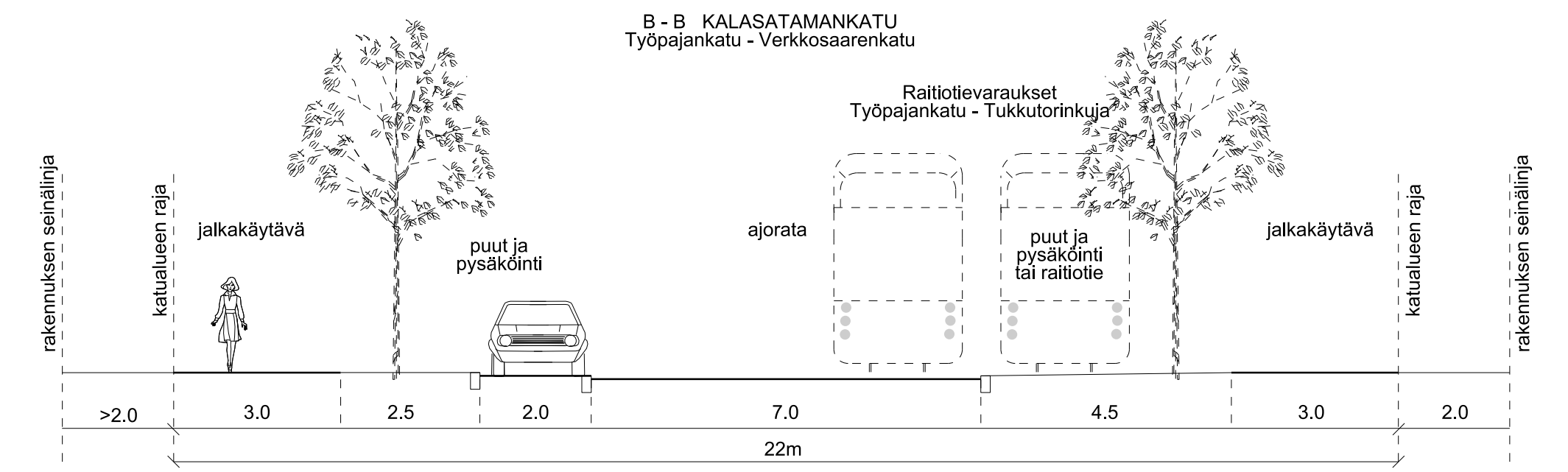
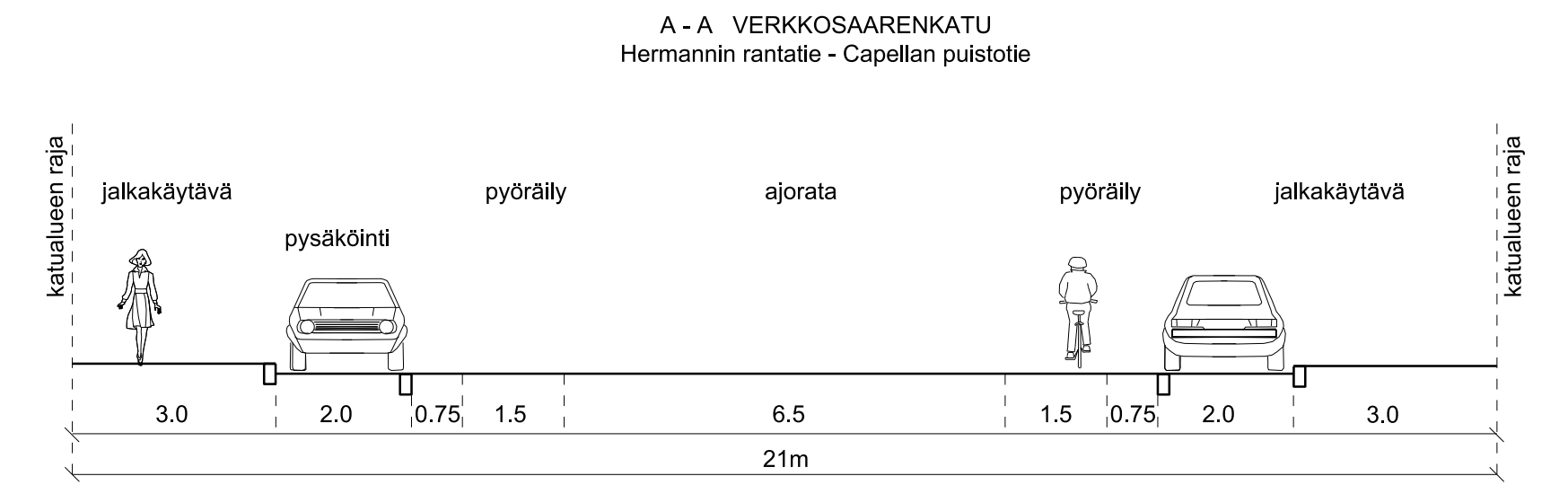
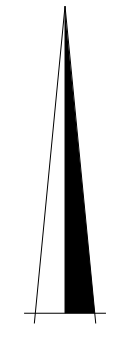
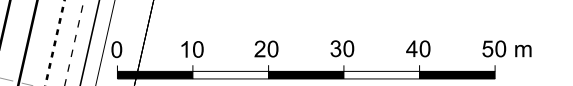


Hermannin rantatien poikkileikkauksessa varaudutaan raitiotien rakentamisesta aiheutuviin muutoksiin Tukutorinkujalta pohjoiseen.

Raitiotien kääntöraidevaraus reitillä Työpajankatu - Kalasatamankatu - Tukutorinkuja. Raitiotien ohitusraidevaraus (1-2 vaunulle) Kalasatamankadulla

inva-paikka-
varaus

sosiaali- ja
terveysasema

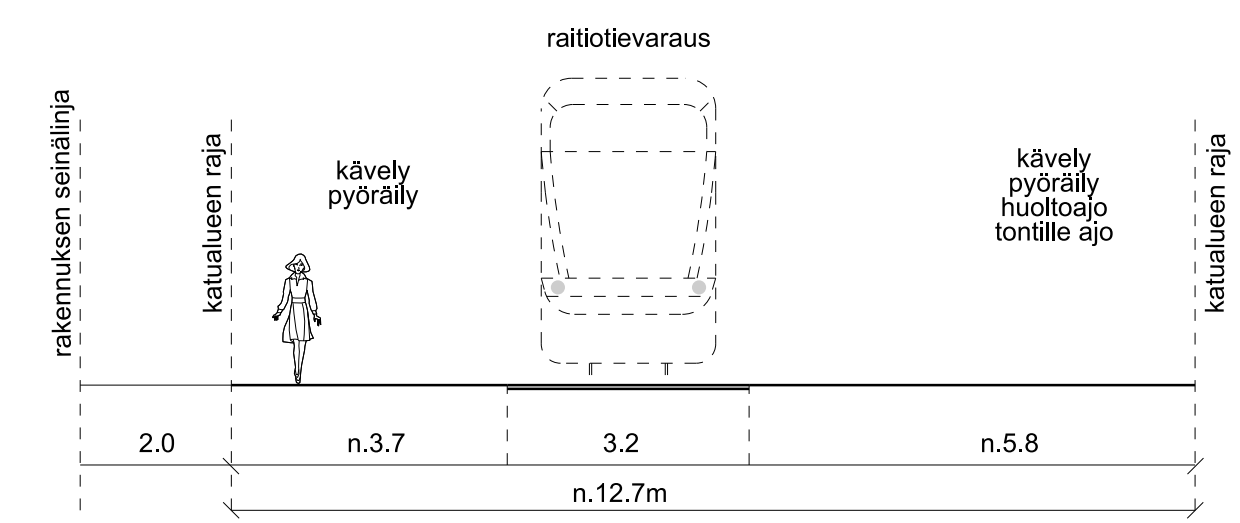


SELITE

- - - Suunnitelma-alueen raja
- Raitiotievaraus
- Jalankulku
- Pyöräily
- Kävelypainoitteinen katualue
- Istutus
- Kiveys
- Ajorata

Valaisinylväille on tilavaraus poikkileikkauksissa. Ripustusvalaistusta käytetään, mikäli mahdollista.

D - D TUKKUTORINKUJA
Hermannin rantatie - Kalasatamankatu



<p>KALASATAMAN CAPELLAN PUUSTOTIEN KORTTELEIDEN LIIKENNESUUNNITELMA</p>				<p>Tasokoordinaattisto / Plankoordinaattijärjestelmä / Höjdsystem: ETRS-GK25 Korkeusjärjestelmä / Höjdsystem: N2000</p>	
Pliir. n:o			6318-7		K.osa
Suhde			1:1000, 1:100		10.
Korvaa					
Korvattu					
Ehd.					
Hyv.					
Pliir.	Laat.	Tark.	Pvm.		
	Jli		10.6.2014		
HELSINGIN KAUPUNKISUUNNITTELUVIRASTO LIIKENNESUUNNITTELUOSASTO					