

Korkeusjärjestelmä / Höjdsystem:
N2000

ALUSTAVA 26.6.2014

| K.osa/Kylä | Korttelitila | Tontti/Rno | Ratu |
|-------------|--------------|------------|------|
| 10/HELSINKI | 10620-10623 | 1, 2, 3 | |

SÖRNÄINEN

UUDISRAKENNUS

KALASATAMAN KESKUS

MAANALAISEN MAANVUOKRA-ALUEEN JA MAANVUOKRAN MÄÄRÄYTYMISPERUSTEET 1:1000, 1:1500

AJOTUNNELIT JA PYSÄKÖINTILAITOKSET

Yhteyshenkilö

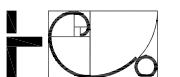
Tuomas Wichmann P. 050 321 8558

Piirt. / Tark.

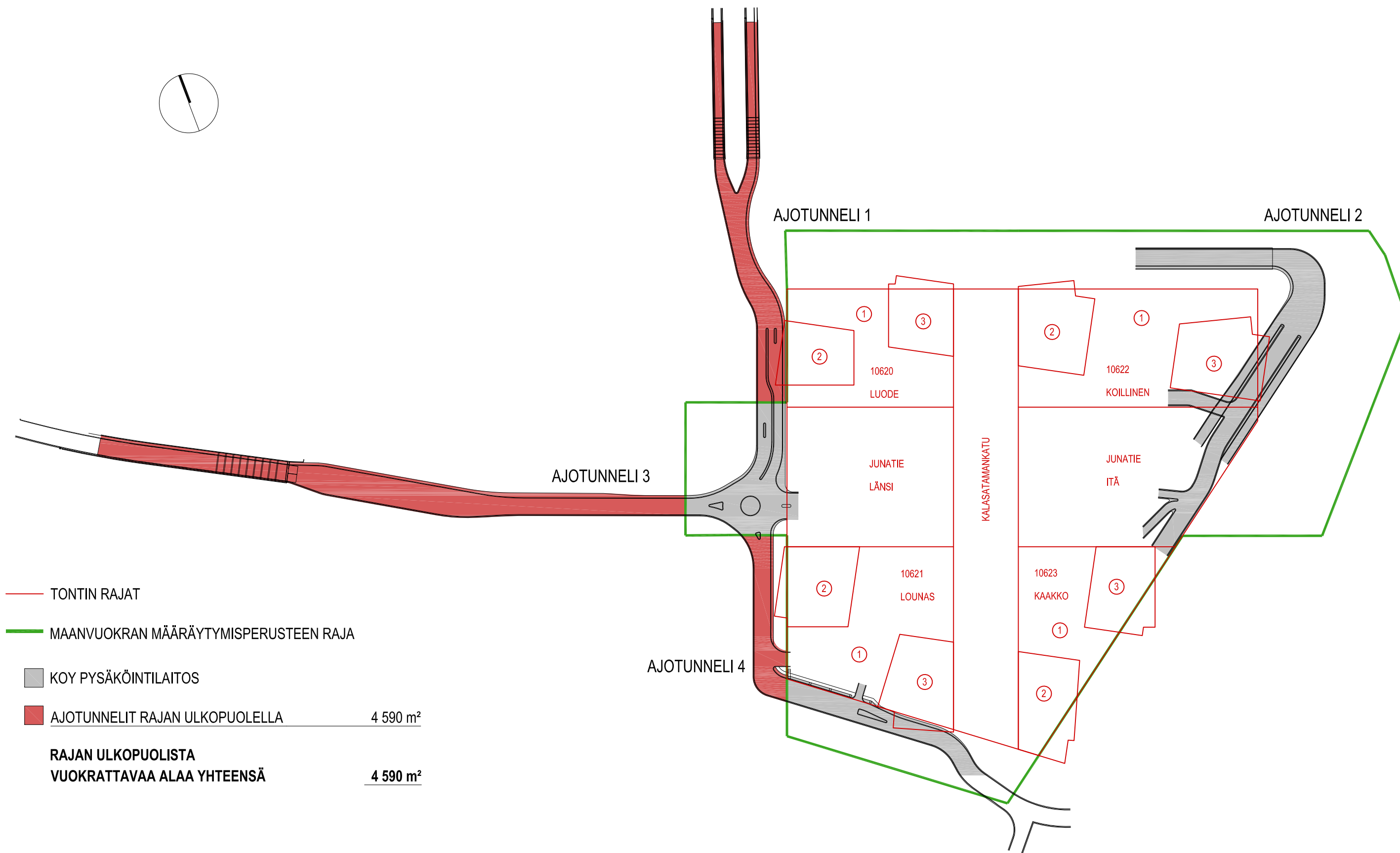
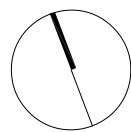
ARK-009-24.dwg

ARK-009-24

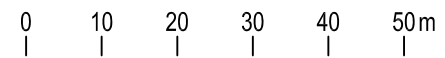
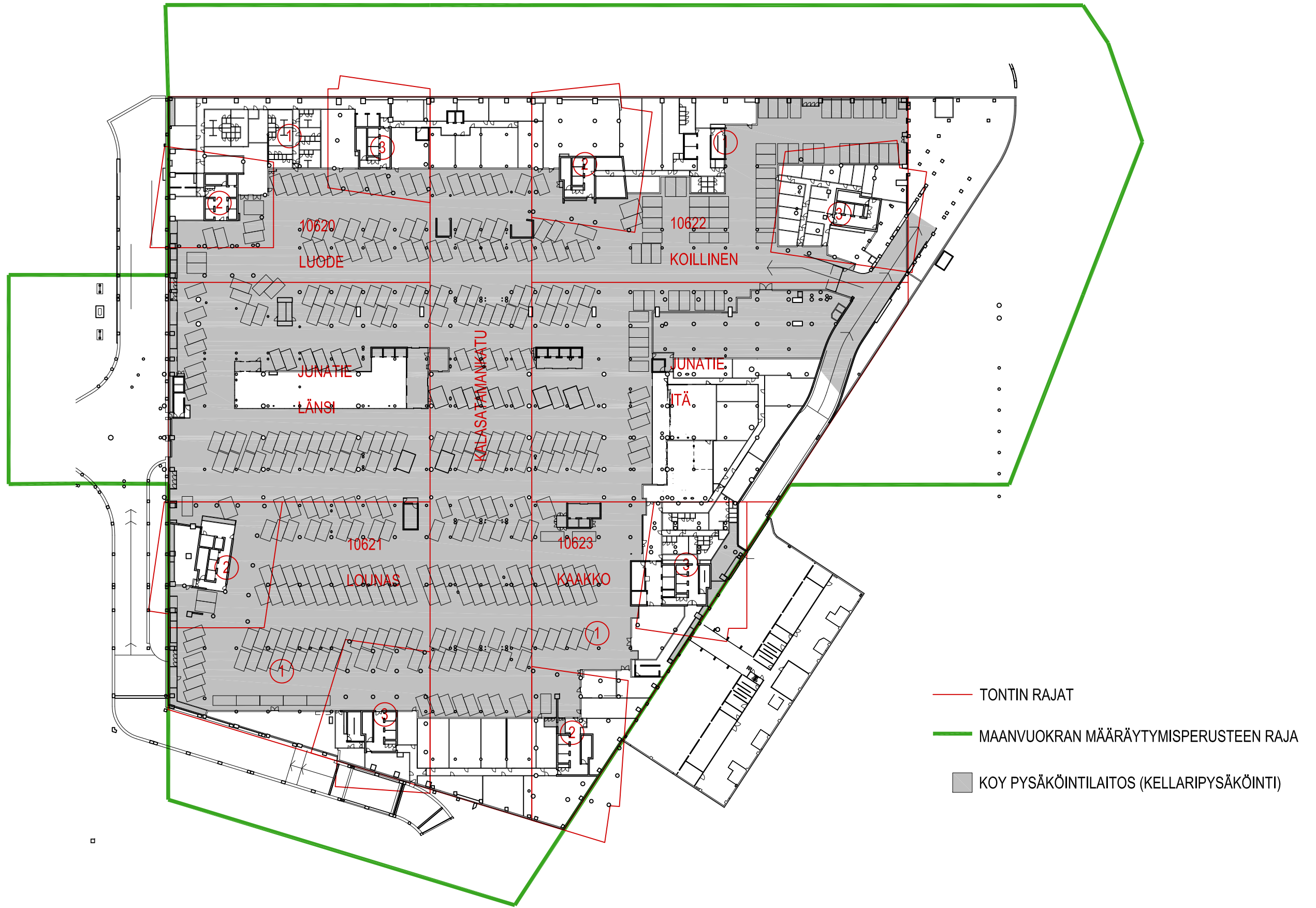
HELIN & CO ARKKITEHDIT
PL 1333 00101 HELSINKI
URHO KEKKOSEN KATU 3 B
FAX 0207 577 801
INTERNET www.helino.fi
E-MAIL etu.suku@helino.fi
© HELIN & CO ARKKITEHDIT

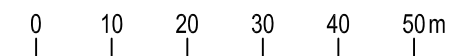
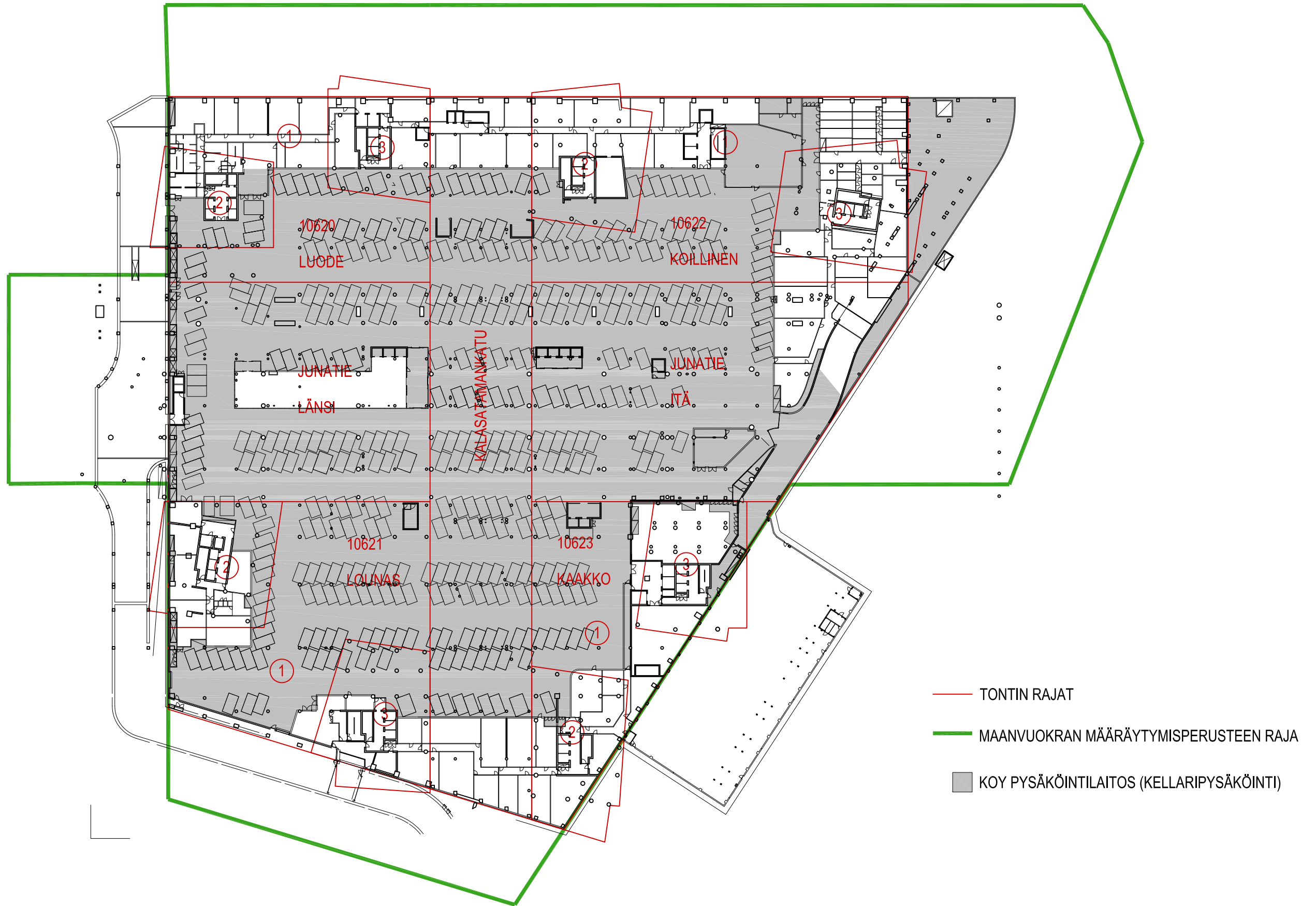


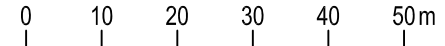
| MAANVUOKRAN MÄÄRÄYTYMISPERUSTEEN RAJAN ULKOPUOLISET ALUEET | |
|---|-----------------------------|
| AJOTUNNELIT | 4 590 m ² |
| KALLIOPYSÄKÖINTI AJOTUNNELI | 1 605 m ² |
| P1 | 2 005 m ² |
| P2 | 2 770 m ² |
| YHTEENSÄ: | 10 970 m² |

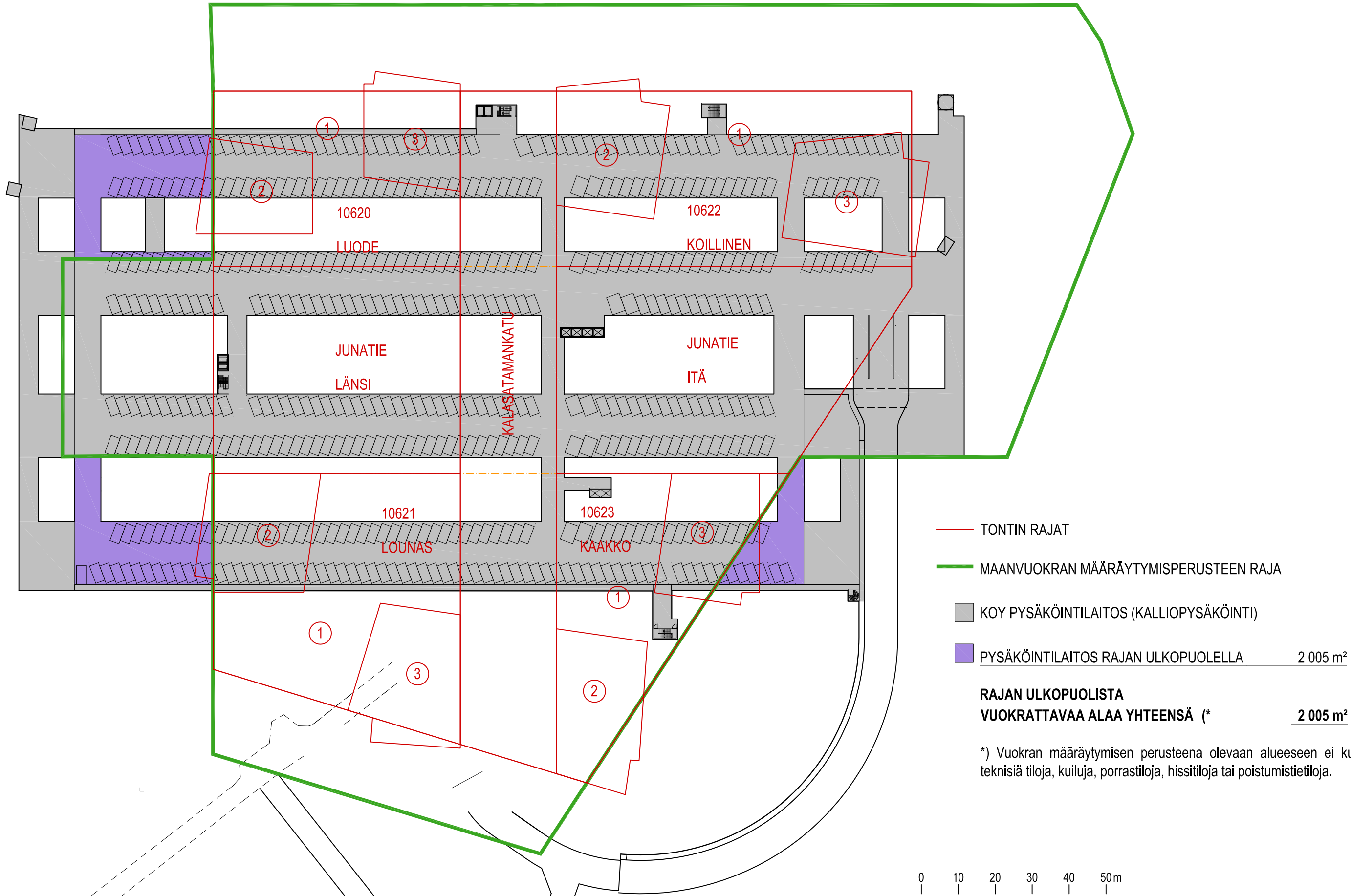


- TONTIN RAJAT
- MAANVUOKRAN MÄÄRÄYTYMISPERUSTEEN RAJA
- KOY PYSÄKÖINTILAITOS
- AJOTUNNELIT RAJAN ULKOPUOLELLA 4 590 m²
- RAJAN ULKOPUOLISTA
VUOKRATTAVAA ALAA YHTEENSÄ 4 590 m²**





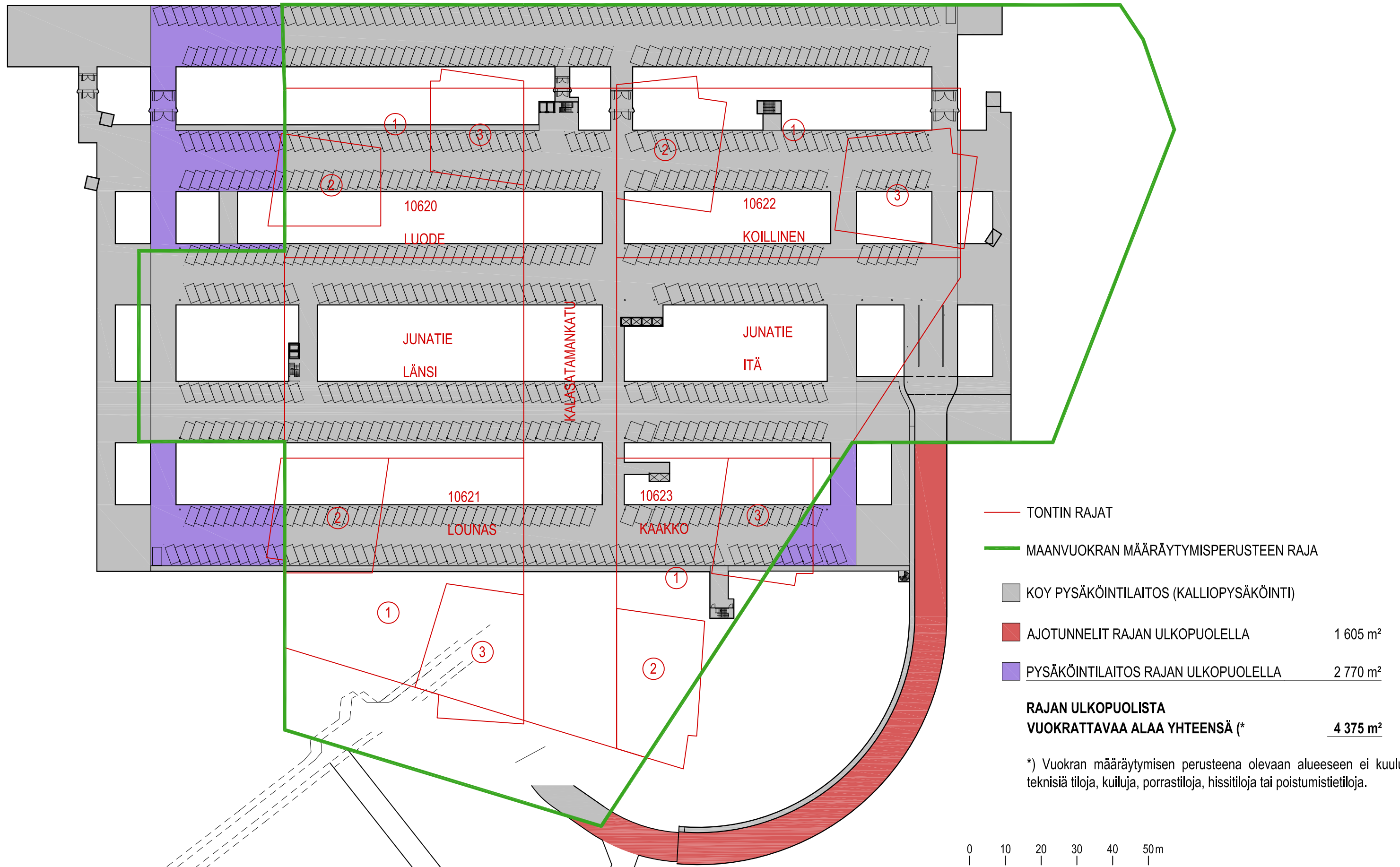




- TONTIN RAJAT
- MAANVUOKRAN MÄÄRÄYTYMISPERUSTEEN RAJA
- KOY PYSÄKÖINTILAITOS (KALLIOPYSÄKÖINTI)
- PYSÄKÖINTILAITOS RAJAN ULKOPUOLELLA 2 005 m²

RAJAN ULKOPUOLISTA VUOKRATTAVAA ALAA YHTEENSÄ (* 2 005 m²

*) Vuokran määräytymisen perusteena olevaan alueeseen ei kuulu teknisiä tiloja, kiuiluja, porrastiloja, hissitiloja tai poistumistietoja.



- TONTIN RAJAT
- MAANVUOKRAN MÄÄRÄYTYMISPERUSTEEN RAJA
- KOY PYSÄKÖINTILAITOS (KALLIOPYSÄKÖINTI)
- AJOTUNNELIT RAJAN ULKOPUOLELLA 1 605 m²
- PYSÄKÖINTILAITOS RAJAN ULKOPUOLELLA 2 770 m²

**RAJAN ULKOPUOLISTA
VUOKRATTAVAA ALAA YHTEENSÄ (*)** **4 375 m²**

*) Vuokran määräytymisen perusteena olevaan alueeseen ei kuulu teknisiä tiloja, kuluja, porrastiloja, hissitiloja tai poistumistietoja.

