





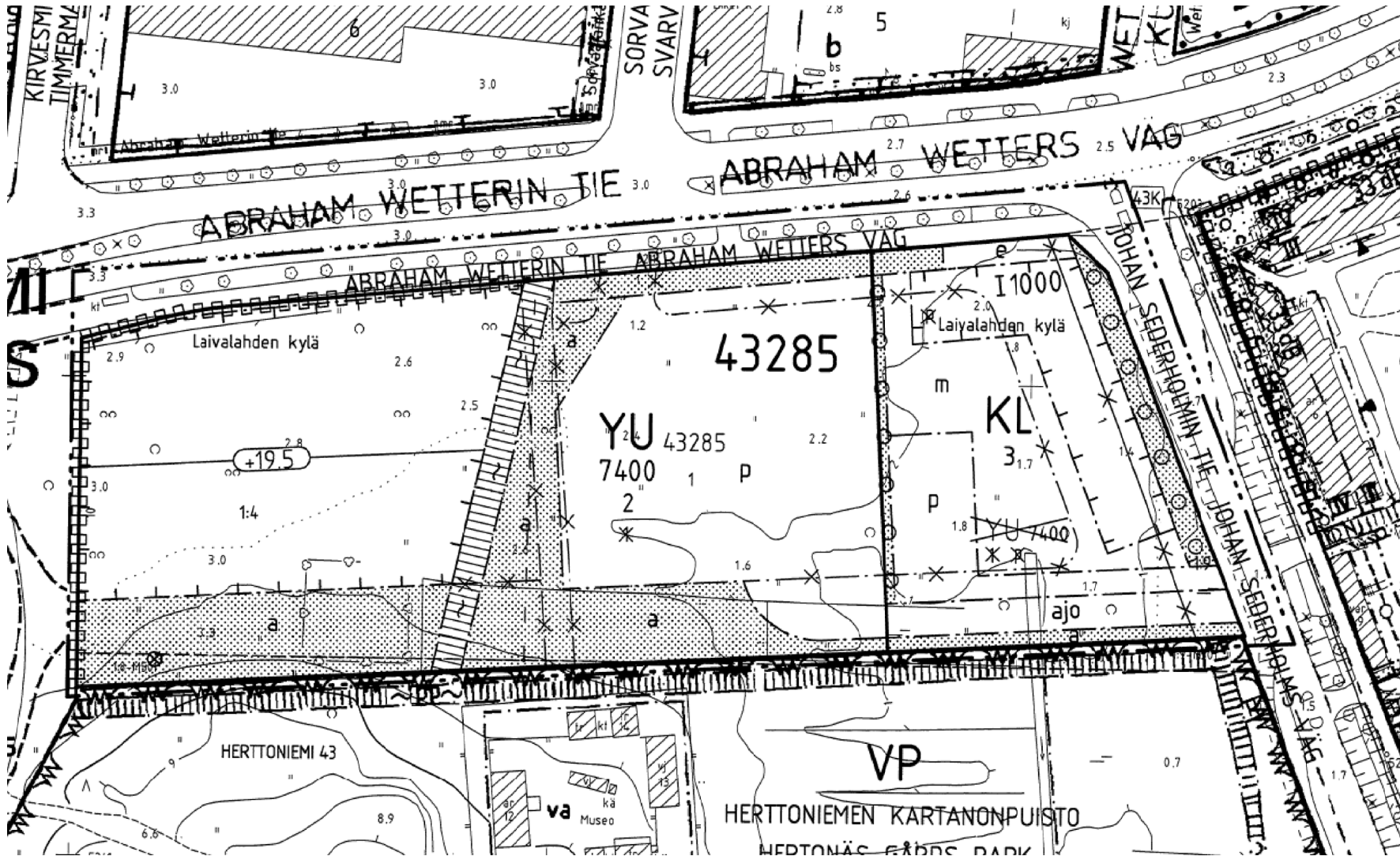
DAT
arkkitehdit

HERTTONIEMEN HARJOITUSJÄÄHALLI

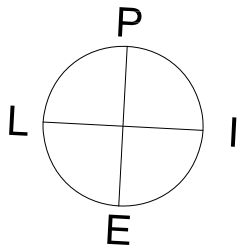
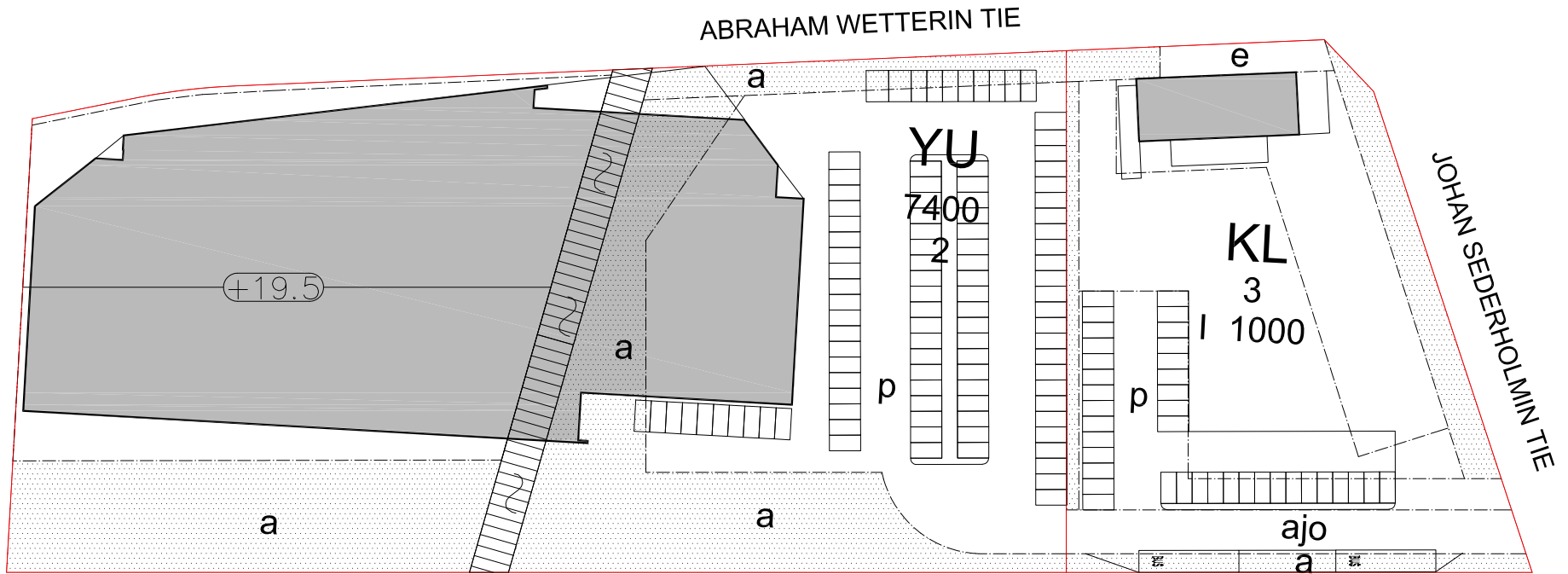
ABRAHAM WETTERIN TIE 1
VISUALISOINTI

08.04.2021 / DAT ARCHITECTS LTD / www.dat.fi / POIU

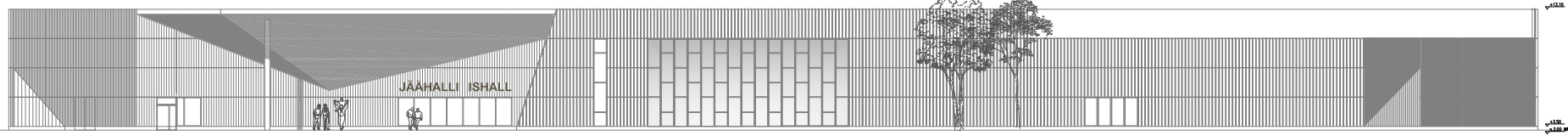
NÄKYMÄ KARTANON SUUNNASTA



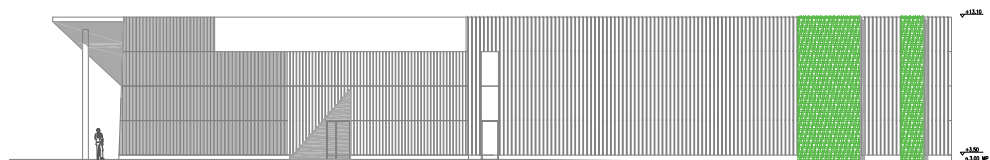
- YU** Urheilutoimintaa palvelevien rakennusten korttelialue.
Rakennusoikeudesta saa käyttää enintään 1200 k-m² tontin pääasiallista käyttötarkoitusta palvelevia liike- ja vastaavia tiloja varten.
- KL** Liikerakennusten korttelialue.
Alueelle saa sijoittaa puutarhamyymälän. Kasvihuoneita saa sijoittaa vain rakennus-
alalle. Rakennusalan ulkopuolelle saa sijoittaa
vain vähäisiä rakenteita.
Rakennusten kantavien rakenteiden tulee
rakentaa osittain olla kuultomateriaalia
puuta. Julkisivumateriaalien tulee pääasiassa
olla sitettä rappausa puuta ja lasia.
- 2 m kaava-alueen rajan ulkopuolella oleva
viiva.
- Korttelin, korttelinosan ja alueen raja.
- Osa-alueen raja.
- Ohjeellinen alueen tai osa-alueen raja.
- * * * * * Risti merkinnän päällä osoittaa merkinnän
poistamista.
- 43285 Korttelin numero.
- 2 Ohjeellisen tontin numero.
- ABRAHAM Kadun nimi.
- 7400 Rakennusoikeus kerrosalaneliömetreinä.
- I Roomalainen numero osoittaa rakennuksen
suurimman sallitun kerrosluvun.
- CP5 Rakennuksen julkisivupinnan ja vesikatkon
leikkauskohtaan ylin korkeusarvo. Sallitun
korkeuden yläpuolelle saa rakentaa raken-
nuksen arkkitehtoniseen liitteeseen sopeu-
tettuja ilmasaunakonehuoneita ja lasikatetta.
- Rakennusala.
- Istutettava alueen osa, jossa on oltava
puita ja pensaita. Aluetta ei saa aidata.
- Istutettava alueen osa, jossa on oltava
puita ja pensaita. Alue tulee luonteeltaan
ja kasvillisuudeltaan suunnitella kartano-
alueen rakennusten ja sen viileympäristön
pohjoiseksi päätökseksi. Alueelle saa sijoittaa
oemassa olevaa puustoa huomioiden kulkue-
n kulkusuunnitelman. Aluetta ei saa aidata.
- Istutettava puuri.
- Suojeltava puu.
- Yleiselle jalkankäytölle varattu alueen osa,
jonka sijainti on liikemääräinen.
- Ajoyhteys.
- Pysäköintipaikka. Alue on jäsennöytävä
puu- ja pensastutuksiin.
- Etuplana-alue. Rakennuksen edusta on
varustettava laatoituksiin, laastertun tuuli-
koppaan tai laastertun jalkakäytävän yhtey-
teen. Aluetta ei saa aidata.
- Ulkomyyntialue. Aluetta saa aidata maaliitulla
säilevkkoraidalla.
- Ketjualueen rajan osa, jonka kohdalla ei saa
järjestää ajoneuvoliittymää.
- Autopaikkojen vähimmäismäärät tontilla:
Liikehuoneistot 1 ap/60 k-m²
Uimahallitilat 1 ap/60 k-m²
- Tällä asemakaava-alueella on korttelialueille
laidittava erillinen tonttijako.



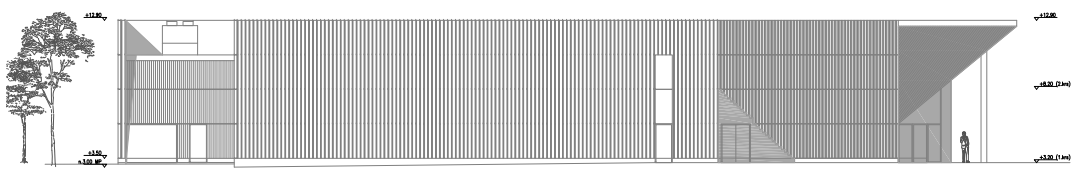




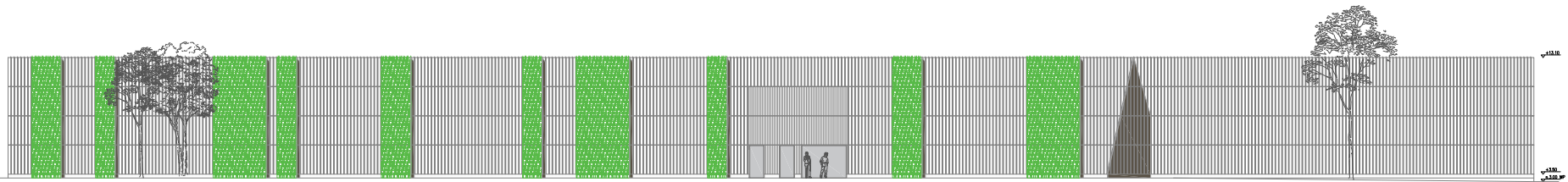
POHJOISEEN (ABRAHAM WETTERIN TIELLE)



LÄNTEEN



ITÄÄN



ETELÄÄN (KARTANON SUUNTAAN)

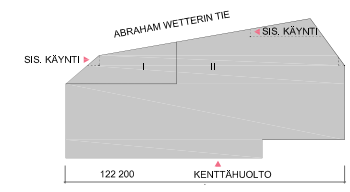
DAT
arkkitehdit

HERTTONIEMEN HARJOITUSJÄÄHALLI

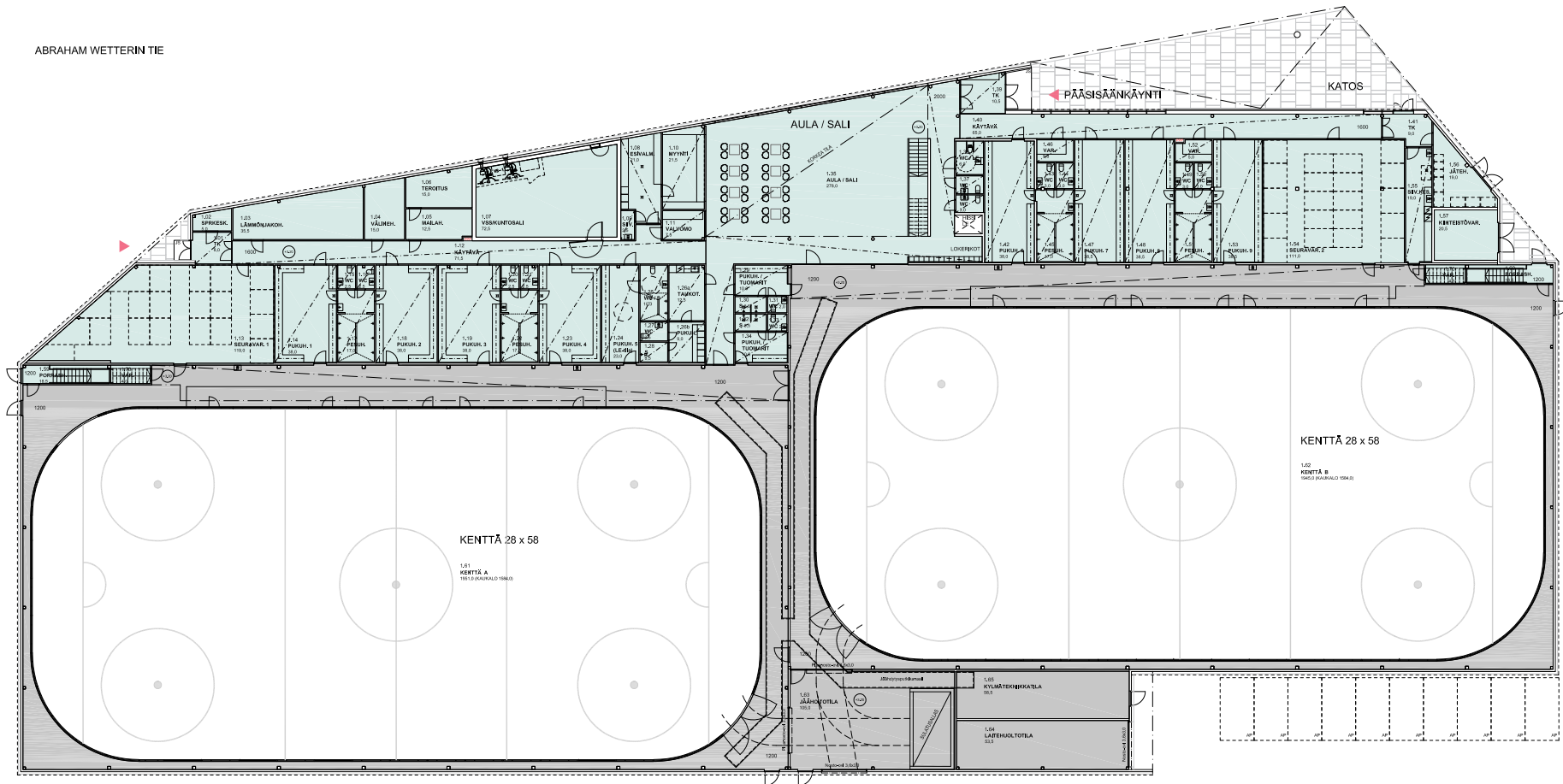
ABRAHAM WETTERIN TIE 1
JULKISIVUT

JULKISIVUT

08.04.2021 / DAT ARCHITECTS LTD / www.dat.fi



ABRAHAM WETTERIN TIE



5 m 10 15 20 25

DAT
arkkitehdit

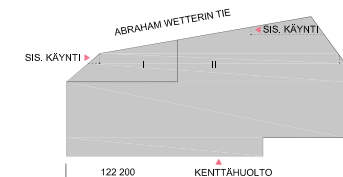
HERTTONIEMEN HARJOITUSJÄÄHALLI

ABRAHAM WETTERIN TIE 1
1.KRS 1:500 (A4)

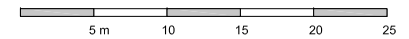
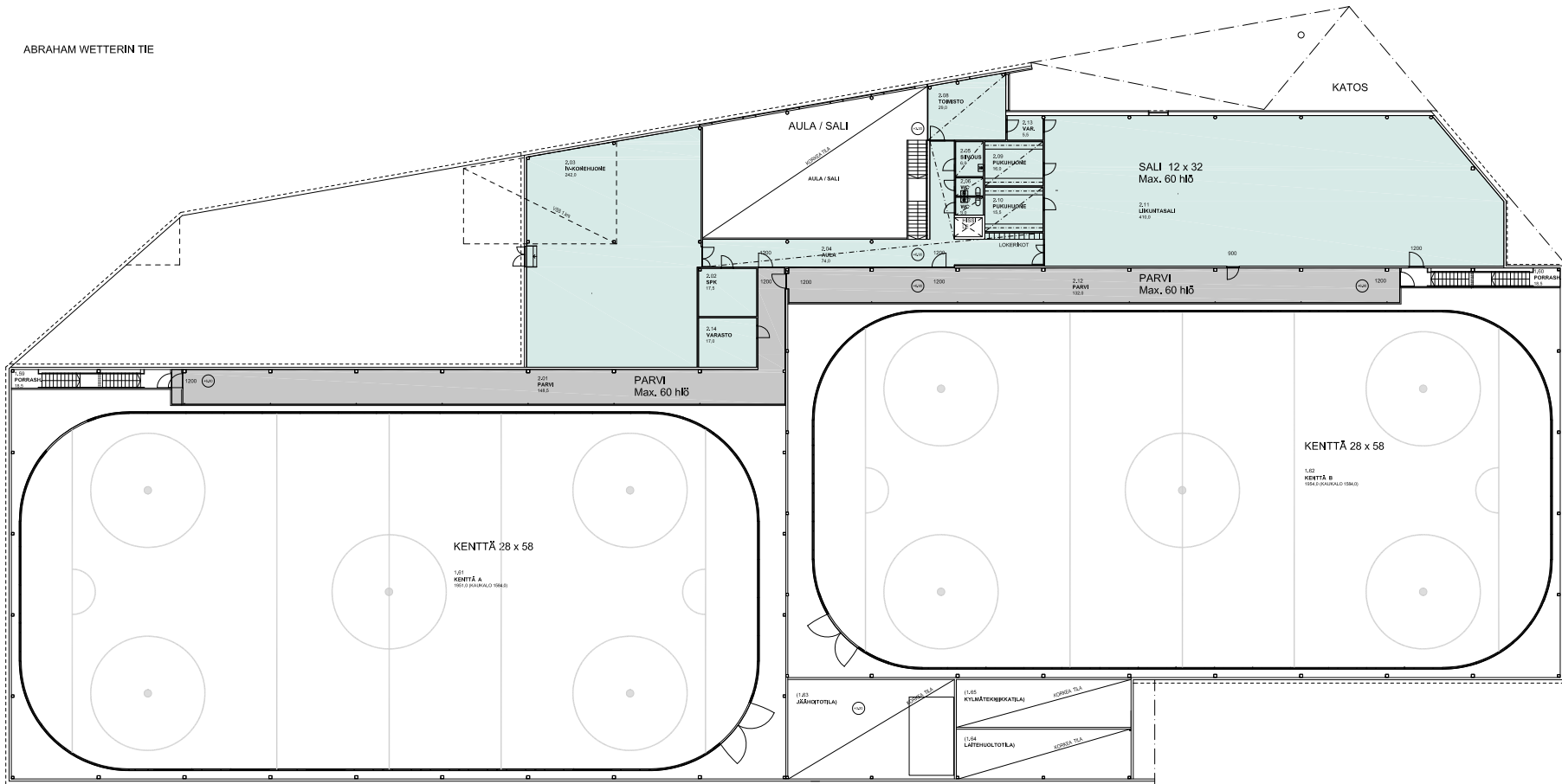
PINTA-ALATIEDOT:

1.KRS 5 750.0 brm²
2.KRS 1 284.0 brm²
YHT. 7 034.0 brm² (=km²) Kaava 7 700.0 km²

08.04.2021 / DAT ARCHITECTS LTD / www.dat.fi



ABRAHAM WETTERIN TIE



DAT
arkkitehdit

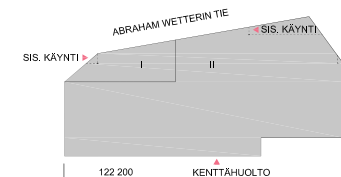
HERTTONIEMEN HARJOITUSJÄÄHALLI

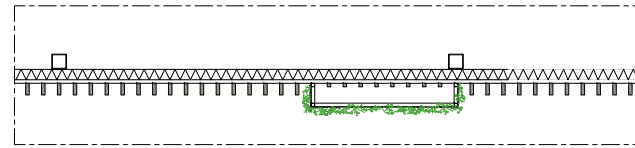
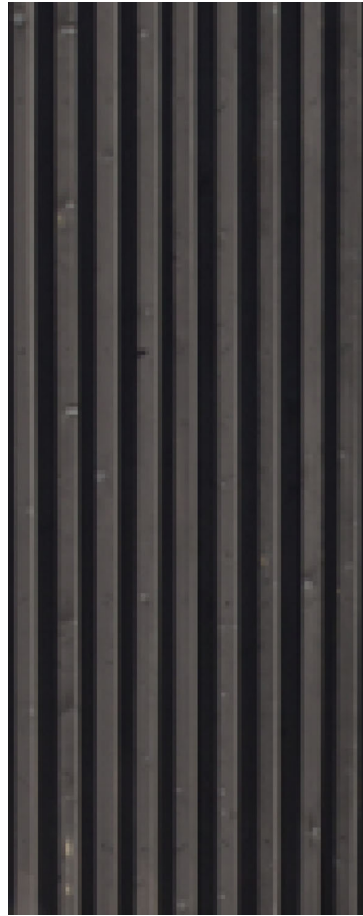
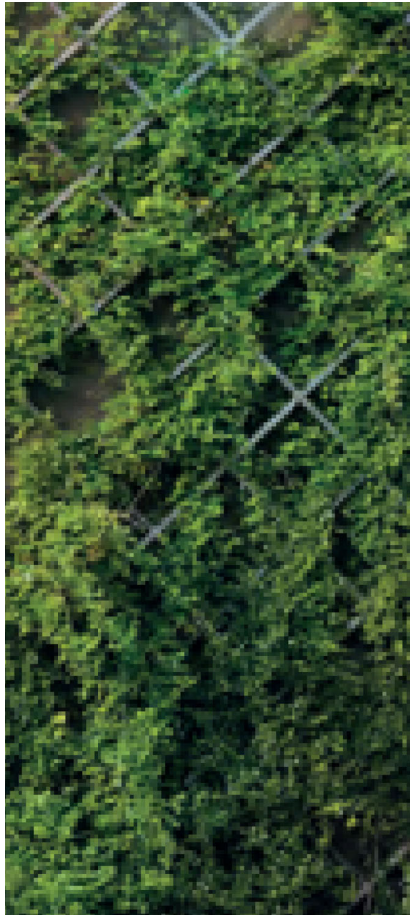
ABRAHAM WETTERIN TIE 1
2.KRS 1:500 (A4)

08.04.2021 / DAT ARCHITECTS LTD / www.dat.fi

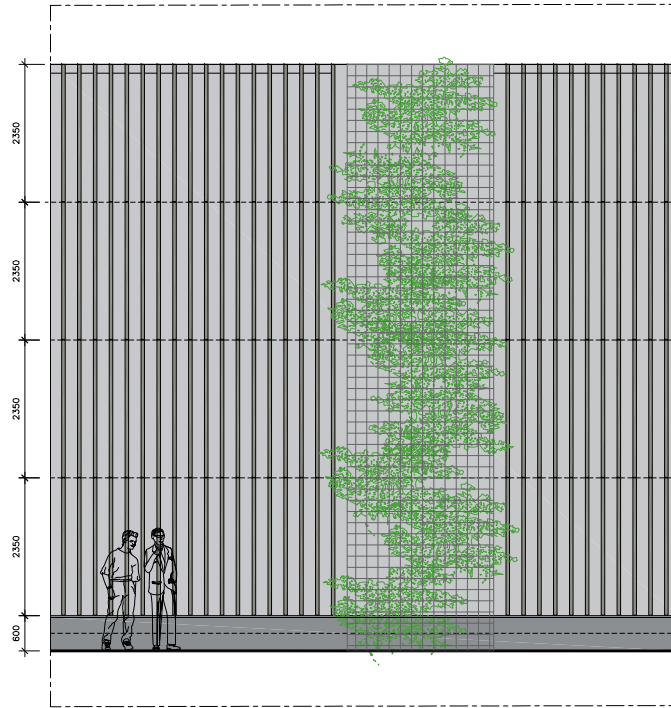
PINTA-ALATIEDOT:

1.KRS 5 750.0 brm2
2.KRS 1 284.0 brm2
YHT. 7 034.0 brm2 (=km2) Kaava 7 700.0 km2





LEIKKAUS



JULKISIVU

▽ +13.10 Räystäs

LEHTIKUUSI 60 x 200, HARMAA

METALLIPINTAINEN SEINÄRAKENNE,
VAALEA HARMAA/RUSKEA

SEINÄKASVIVYÖHYKE (ESIM: VILLIVIINI)
TERÄSRAKENNE / VERKKOKEHÄ, SINKKITTY TERÄS

BETONISOKKELI, TUMMA HARMAA

▽ +3.50 Sokkeli YR

▽ +3.20 Lattia

▽ n.3.00_MP (n.2.50-3.30)

