

RUOHOLAHTI METRON SYÖTTÖASEMAN SANEERAUS 2017-2021

Projektiluokka	A
Projektin yksikkö	Infra- ja kalustoyksikkö.Hankepalvelu
Omaisuusluokka	Rata- ja ratasähkö
Projektin omistaja	Lindberg Karl
Projektipäällikkö	Rosenholm Lasse
Projektin kuvaus	<p>Hankkeessa rakennetaan uusi sähkösyöttöaseman Ruoholahden metroaseman länsipuolelle sille louhittavaan tilaan. Uusi louhittava tila on ainoa vaihtoehto, metroasemalla ja metroradan läheisyydessä ei ole yhtään tilaa joka voitaisiin muuttaa sähkösyöttöasematilaksi.</p> <p>Uusi sähkösyöttöasema on välttämätön että liikennöintiä hidastava kiihdytysrajoitus Lauttasaaresta Ruoholahden tultaessa saadaan poistettua. Toiseksi ilman uutta syöttöasemaa Ruoholahdessa Kampin syöttöasemaa ei pystytä saneeraamaan. Kampin syöttöaseman prosessilaitteistot ovat 30vuotta vanhat ja vaativat ripeästi uusintaa. Nykytilanteessa jos Kampin syöttöasema vikaantuu tulee metrolinnoille häiriintymään ja pahimmassa tapauksessa joudutaan liikennöinti keskeyttämään välillä Lauttasaari – Ruoholahti.</p>
Projektin tavoitteet	<p>Hankkeen tavoitteena on rakentaa uusi sähkösyöttöasema ja prosessilaitteisto joka pystyy palvelemaan metrolinnoita tulevat vuosikymmenet. Tulevan rakennuksen kestoikäksi on määritelty 100vuotta, tekniikalle 30vuotta. Lisäksi hankkeen suunnittelussa käyty läpi kantametron muiden sähkösyöttöasemien heikkouksia ja suunniteltu syöttöasema niin ettei samoja virheitä toisteta.</p> <p>Hankkeen tavoitteena on myös varmistaa Ruoholahden metroaseman sähkösyöttö. Nykyisessä muuntamossa ja sen prosessilaitteissa on huomattu heikkouksia jotka voivat aiheuttaa ongelmia metroaseman toiminnassa tulevaisuudessa. Sähkönjakelu metroasemalle uudelta sähkösyöttöasemalta on luotettava ja kustannustehokkaampaa kuin asemamuuntamon saneeraaminen.</p>
Kustannus-hyötyarvio	<p>Metron liikennöinti varmistetaan tuleviksi vuosikymmeniksi Ruoholahden uuden sähkösyöttöaseman syöttöalueille Metron liikennöinti varmistetaan Kampin sähkösyöttöaseman saneerauksen ajan Ruoholahden metroaseman sähkösyöttö varmistetaan tuleviksi vuosikymmeniksi</p>

Osoite

 Toinen linja 7 A
00530 HELSINKI

Adress

 Andra linjen 7 A
00530 HELSINGFORS

Puhelin

Vaihe 09 310 1071

Telefon

Växel 09 310 1071

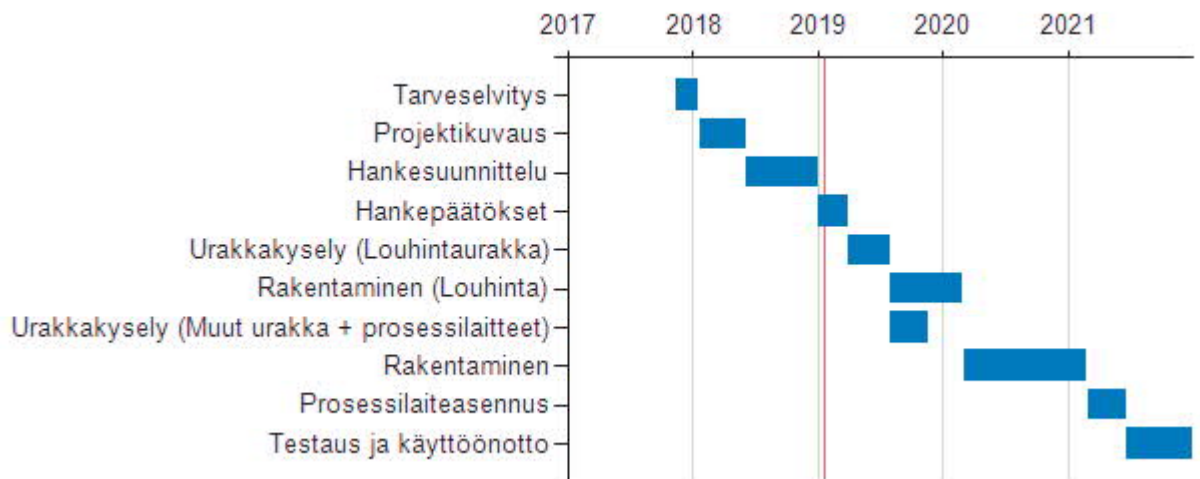
Telefax

Telefax 09 310 34978

Projektin rajaukset	Hanke rajautuu louhittavaan alueeseen. Louhittavan alueen ulkopuolella kuitenkin toteutetaan kaapelointitöitä jolla mahdollistetaan sähkönsyöttö Uuden sähkönsyöttöaseman valmistumisen jälkeen vanhasta muuntamosta puretaan vanhat laitteistot pois, purku rajautuu muuntamon seinien sisäpuolelle
Projektin rahoitusmalli	Infrakorvaus
Rahoitussuunnitelma	Hankkeen suunnittelutyöhön on käytetty joulukuuhun 2018 mennessä 117 182,80 euroa. Vuodelle 2019 HKL:n tulosbudjetissa on varattu hankkeelle 1 508 000 euroa. Lisäksi hankkeeseen on varauduttu HKL:n talousarvio- ja taloussuunnitelma-esityksessä 2020-2022 seuraavasti: 2020: 4 500 000 euroa. Hankesuunnittelussa on käynyt ilmi ettei talousarvio vastaa todellisuutta, talousarvio pitäisi muuttaa seuraavan laiseksi: 2020-2022 seuraavasti: 2020: 3 500 000 euroa 2021: 3 000 000 euroa ja 2022 500 000 euroa. Hanke rahoitetaan lainarahoituksella.
Vaikutukset käyttötalouteen	Vaikutukset tehty erilliseen dokumenttiin
Vaikutukset metro- tai raitioliikenteeseen	Hankkeen louhintavaiheessa joudutaan metrolinnoille pysäyttämään välillä Ruoholahti – Lauttasaari räjäytyksen ajaksi. Liikennekatkos tulee olemaan kaksi kertaa päivässä ruuhka-ajan ulkopuolella ja kesto tulee olemaan maksimissaan 8 minuuttia. Räjäytykset pyritään toteuttamaan niin että liikennöinnille aiheutuu mahdollisimman pienet viivästykset
Viestintäsuunnitelma	Hanke viestittää tarvittavia yksiköitä tarvittaessa. Laajemmasta viestinnästä keskustellaan toteutuksen alkaessa
Ympäristövaikutukset	Hanke toteutetaan kestäväillä menetelmillä jolla tulevaisuudessa saavutetaan tulevaisuudessa ympäristö hyötyjä. Jäähdytys toteutetaan kaukokylmällä ja laitevalinnoissa priorisoidaan korkean hyötysuhteen laitteistoja jolloin syöttöaseman käyttökustannukset tulevat olemaan mahdollisimman matalat
Projektin riskikartoitus	Tehty projektisivulla
Hankesuunnitelman enimmäishinta	8 600 000 €

	€ (alv 0%)				
	2018	2019	2020	2021	2022
- Projektipäällikön kustannukset	16 243	24 000	24 000	24 000	20 000
- Rakennuttajan kustannukset	94 510	150 000	150 000	150 000	100 000
- Rakennustekniset työt		1 226 000	1 400 000	150 000	
- Putkityöt		0	300 000	75 000	
- Ilmanvaihtotyöt		0	330 000	90 000	
- Sähkötyöt		0	280 000	175 000	
- Rakennusautomaatiotyöt		0			
- Jäähdytystyöt		0			
- Sprinklerityöt		0			
- Kokonaisurakan työt		0			
- Ratasähkötyöt		0	200 000	175 000	30 000
- Ratatyöt			0		
- Erillishankinnat		0	416 000	1 561 000	244 247
- Hankevaraukset		100 000	400 000	600 000	95 000
Yhteensä	110 753	1 500 000	3 500 000	3 000 000	489 247

Aikataulu


Osoite

 Toinen linja 7 A
 00530 HELSINKI

Adress

 Andra linjen 7 A
 00530 HELSINGFORS

Puhelin

Vaihte 09 310 1071

Telefon

Växel 09 310 1071

Telefax

Telefax 09 310 34978