

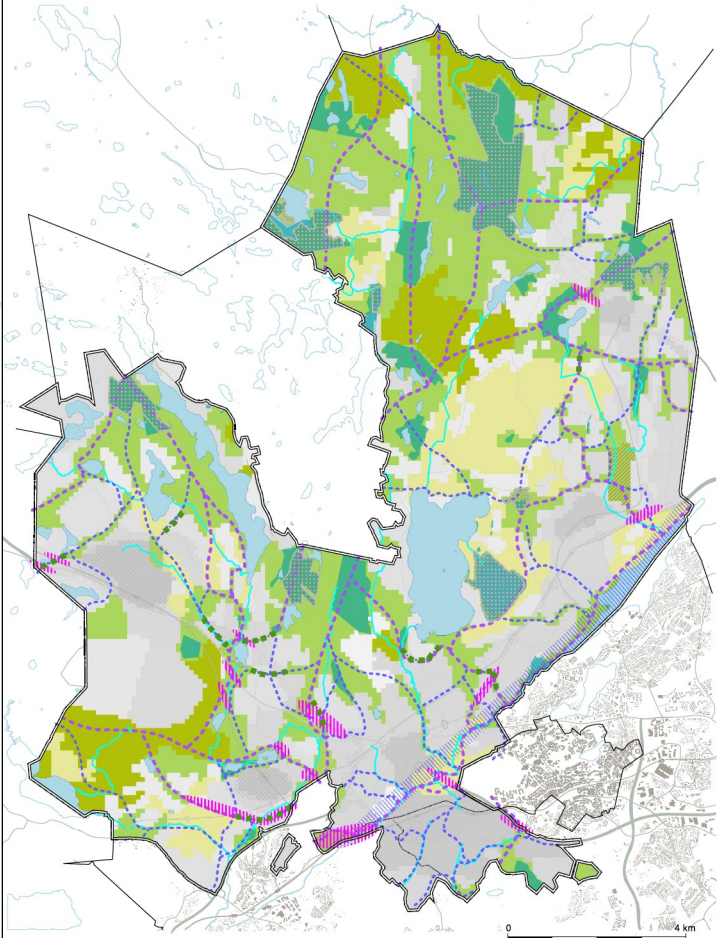
Espoon pohjois- ja keskiosien yleiskaava, luonnos  
Luontoarvojen verkosto 2050, kaavakartan liitekarta 2

Piirustus n:o 7101, päivätty 29.11.2017, muutettu \_\_\_\_, 20\_\_

Ritning nr 7100, daterad 29.11.2017, ändrad \_\_\_\_, 20\_\_

Luontoarvojen verkosto 2050

Nätverket av värdefulla naturområden 2050



**OIKEUSVAIKUTTEET KAAVAMERKINNÄT, JOTKA TÄYDENTÄVÄT KAAVAKARTAN MERKINTÖJÄ JA MÄÄRÄYKSIÄ**

**Natura 2000 -alue**  
Oikeusvaikutteisuus on osoitettu valtionvoimasta päätöksen mukaisesti Natura 2000-alueiksi. Alueiden suojeluvoimien huomioon ottamisesta on säädetty luonnonsuojelulain 64, 65 ja 66 §:ssä.  
Suojelun perusteena olevia luontoarvoja ei saa merkittävästi heikentää.

**Luonnonsuojelualue**  
Oikeusvaikutteisuus on osoitettu luonnonsuojelualueen nojalla tai muutoin suojella tai suojella oleva. Alueella ei saa suorittaa sellaisia toimenpiteitä, jotka soveltuvat vaarantamaan alueen suojelutavoja. Perustusten luonnonsuojelualueen tarkempi rajaus ja suojelun perusteet määritellään alueen rajoitus- tai perustussuositelmalla. Kaavoitettaessa muuttava maankäyttö, puutarhojen tai muu näihin verrattavissa oleva toiminta on luonnonsuojelun lain 126 §:ssä on säädetty.

**BETECKNINGAR OCH BESTÄMMELSER MED RÄTTSVÄKNING I BILAGEKARTORNA**

**Natura 2000-område**  
Med en beteckning för en egenkap anvisas de av statshöjst fastslagna Natura 2000-områdena. Bestämmelser om beaktande av områdenas naturvärde finns i 64, 65 och 66 § i naturvårdslagen.  
De naturvärden som ligger till grund för skydd av området får inte märkbart försvagas.

**Naturskyddsområde**  
Med en beteckning för en egenkap anvisas de områden som frilands eller skyddade områden med stöd av naturvårdslagen eller lag (7). Områdena ska vara skyddade som skyddade naturanskyddsområden. Den noggranna avgränsningen och grunderna för frilandsanskyddsområdena anges i beslutet om avgränsning och grunderna för områden i fråga. Jordbruksgränd, avverkning eller dylikt åtgärder som förändrar frilandskapet får inte vidtas utan tillstånd för miljöförändring enligt 126 § i markförordningen och lag (7).

**INFORMATIIVET MERKINNÄT**

**Ekologiset yhteydet runko**  
Ekologiset yhteydet runko koostuu yhteyksistä, joilla on suodattua merkitys. Yhteydet runko eivät luovuta alueen luonnollista yhteyttä. Espoon kutsu- ja suojelualueiden, sekä luonnonsuojelualueiden yhteydenverkoston. Merkinnät täydentävät yhteydenverkoston ja Espoon pohjois- ja keskiosien yleiskaavaa. Yhteydet ajoittain on ohjautunut ja tarkentunut maankäytön tilanteesta.


**Täydentävät ekologiset yhteydet**  
Ekologiset yhteydet runko täydentävät yhteydet, joilla on merkitys laajan maankäytön kädessä. Ne ajautuvat luonnollisista yhteyksistä, laajan avoimen maankäytön palauttamisesta ja muista yhteyksistä.

**Veden virtausreitit ja ekologinen yhteys**  
Merkinnät on tunnistettu virtausreitit, joilla on merkitys laajan maankäytön kädessä. Ne ajautuvat luonnollisista yhteyksistä ja niillä voi olla merkitys virtausreitit. Virtausreitit on tunnistettu kädessä maankäytön tilanteesta.

**Ekologisen yhteyden kehittäminen**  
Ekologisen yhteyden kehittäminen on ekologisen yhteyden osaa, joiden toimivuutta tulee kehittää suunnitelmassa ja alueen toteutuksessa olevilla toimilla laajan maankäytön. Kehittäminen ajautuu kädessä, jotta suodattua ekologinen yhteys on laajan maankäytön ja laajan avoimen maankäytön osana. Kehittäminen on toteutettava paikallista olosuhteista ja sovitun toimintasuunnitelman. Yhteyden parantaminen tulee toteuttaa riittävän säännöllisessä vaiheissa, jotta toimivuus tai parantavat yhteydet ovat ajassa kädessä toimiva alueen maankäytön muuttuessa.

**KAAVAKARTALTA TUOTUJA MERKINTÖJÄ**

- Viiketyöalue
- Maa- ja metsätalousalue
- Avoin maanmittaus
- Viheryhteydenverkosto
- Espoon pohjois- ja keskiosien viheryhteys

 Espoon kaupunkisuunnittelukeskus Esi- ja suunnittelukeskus Yleiskaavayksikkö Generaalkaartenhaken	Alue 722300	Ohje 7102
	Yleiskaavayksikkö 1:60 000	Alue 4900/10.02.02/2017
Nimi Espoon pohjois- ja keskiosien yleiskaava, luonnos Luontoarvojen verkosto 2050, kaavakartan liitekarta 2 (3/7)	Päivä THB 29.11.2017	Alue THB 10 02
Lisätieto Kaavakarttaa ja -määräyksiä täydentävät kaavakartan liitekartat (5 kpl), osittain kokonaan oikeusvaikutteisia.	Tasokoordinaattijärjestelmä plankoordinaattijärjestelmä ETRS-GK25FIN, korkeusjärjestelmä höjdytystem N2000	