

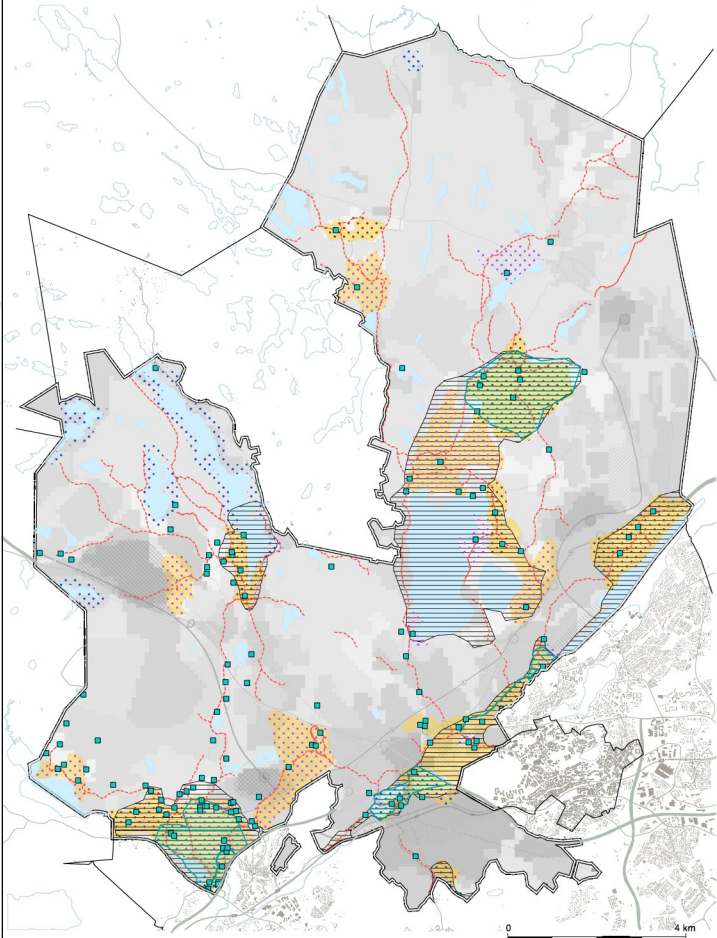
Espoon pohjois- ja keskiosien yleiskaava, luonnos  
Kulttuuriympäristöt 2050, kaavakartan liitekartta 4

Piirustus n:o 7104, päivätty 29.11.2017, muutettu \_\_\_\_, 20\_\_

Ritning nr 7100, daterad 29.11.2017, ändrad \_\_\_\_, 20\_\_

Kulttuuriympäristöt 2050

Kulturmiljöer 2050



**OIKEUSVAIKUTTAVAT KAAVAMERKINNÄT, JOTKA TÄYDENTÄVÄT KAAVAKARTAN MERKINTÖJÄ JA MÄÄRÄYKSIÄ**

**Valtakunnallisesti arvokkaat kulttuuriympäristöt**  
Oikeusvaikutteisiksi osoitetun valtakunnallisesti arvokkaan rakennetun kulttuuriympäristön (RYT).  
Alueita koskevat toimenpiteet ja tarkemmassa suunnittelussa on otettava huomioon tunnistetut arvot ja rakennetun ympäristön kokonaisuus sekä omistajat.  
Alueita koskevia toimenpiteitä tulee neuvotella museoviranomaisen kanssa.

**Maa- ja paikallistasolla arvokkaat kulttuuriympäristöt**  
Oikeusvaikutteisiksi osoitetun maa- ja paikallistasolla arvokkaan kulttuuriympäristön.  
Alueita koskevat toimenpiteet ja tarkemmassa suunnittelussa on otettava huomioon tunnistetut arvot ja rakennetun ympäristön kokonaisuus sekä omistajat.  
Alueita koskevia toimenpiteitä tulee neuvotella museoviranomaisen kanssa.

**BETECKNINGAR OCH BESTÄMMELSER MED RÄTTSVENNINGAR I BILAGEKARTORNA**

**Kulturmiljöer av riksniveau**  
Byggtid Kulturmiljöer av riksniveau anges med en egenkapsbeteckning.  
Vid åtgärder och programvara planering som berör områden ska de identifierade värdena samt den byggda miljön beaktas och särdrag beaktas.  
Om åtgärder som berör områden ska rådgöras föras med museiförbundet.

**Kulturmiljöer av regional intresse**  
Kulturmiljöer av regional intresse anges med en egenkapsbeteckning.  
Vid åtgärder och programvara planering som berör områden ska de identifierade värdena samt den byggda miljön beaktas och särdrag beaktas.  
Om åtgärder som berör områden ska rådgöras föras med museiförbundet.

INFORMATIIVET MERKINNÄT

- Muistomerkintäkohde**  
Merkintä on asetettu muistomerkintöiden (295/1963) voimaan tulleita tunnettuja kulttuuriympäristöjä koskevia määräyksiä. Alueen laajentaminen, parantaminen, muuttaminen tai muu siihen liittyvä toiminta on muutettava näiden määräysten mukaisesti. Alueita koskevia toimenpiteitä tulee neuvotella museoviranomaisen kanssa.
- Historiallinen seiverrus**  
Historiallinen seiverrus ja sen läheisyydet otetaan huomioon jatkosuunnittelussa seiverrus kokonaisuus huomioon.
- Väljymäalue**  
Historiallinen alue, jolla on erityisen suuri alueiden identiteettiä ja jota suunnitellaan soveltaen alueen muuttamista historiallisen kehityksen ja katoavaa osittain muuttamalla. Alueita koskevia toimenpiteitä ja päätöksiä koskevat toimenpiteet on otettava huomioon alueen muuttamista raportin mukaan väljymäalueiden kohdalla.
- Kylämuistomerkintä**  
Kylämuistomerkintä on alue, jolla on erityisen suuri alueiden identiteettiä ja jota suunnitellaan soveltaen alueen muuttamista historiallisen kehityksen ja katoavaa osittain muuttamalla. Alueita koskevia toimenpiteitä ja päätöksiä koskevat toimenpiteet on otettava huomioon alueen muuttamista raportin mukaan kylämuistomerkintöiden kohdalla.
- Kartanmuistomerkintä**  
Alueen muuttaminen, historiallinen merkitys ja rakennetun ympäristön arvot tunnistetaan ja otetaan huomioon alueen muuttamista historiallisen kehityksen ja katoavaa osittain muuttamalla. Alueita koskevia toimenpiteitä ja päätöksiä koskevat toimenpiteet on otettava huomioon alueen muuttamista raportin mukaan kartanmuistomerkintöiden kohdalla.
- Rakennushistoriallisesti arvokkaan kohteen alue**  
Alueita koskevia toimenpiteitä ja päätöksiä koskevat toimenpiteet on otettava huomioon alueen muuttamista raportin mukaan rakennushistoriallisesti arvokkaan kohteen alueiden kohdalla.

Espoon kaupunkisuunnittelukeskus Esko Ståhlström/Finnsentral	Alue	722300	7104
	Yleisavaruuskoodi Generaalkartankehys	1:60 000	4900/10.02.02/2017
Nimi	HAH	Päivä	29.11.2017
Espoon pohjois- ja keskiosien yleiskaava, luonnos Kulttuuriympäristöt 2050, kaavakartan liitekartta 4 (5/7)	Luokitus	Ele, HAH	Kokouksen 10.02
Liikittely			

Kaavakarttaa ja -määräyksiä täydentävät kaavakartan liitekartat (5 kpl), osittain kokonaan oikeusvaikutteisia.  
Tasokoordinaattijärjestelmä plankoordinaattijärjestelmä ETRS-GK25FIN, korkeusjärjestelmä höjdsystem N2000