

Espoon pohjois- ja keskiosien yleiskaava, luonnos
Yhdyskuntatekninen huolto ja ympäristöterveys 2050,
kaavakartan liitekartta 5

Piirustus n:o 7105, päivätty 29.11.2017, muutettu ___/___/20__

Ritning nr 7100, daterad 29.11.2017, ändrad ___/___/20__

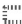
Yhdyskuntatekninen huolto ja
ympäristöterveys 2050

Samhällsteknisk försörjning och
miljö- och hälsoskydd 2050

INFORMATIIVET MERKINNÄT

Alueiden mahdollinen käyttö
Merkinnäillä on osoitettu eri toimintatiloille sijaintipaikat perusteella hyvien soveluvien ja
potentiaalisten alueet. Merkinnit eivät poissulje toimintojen sijoittamista muille alueille.

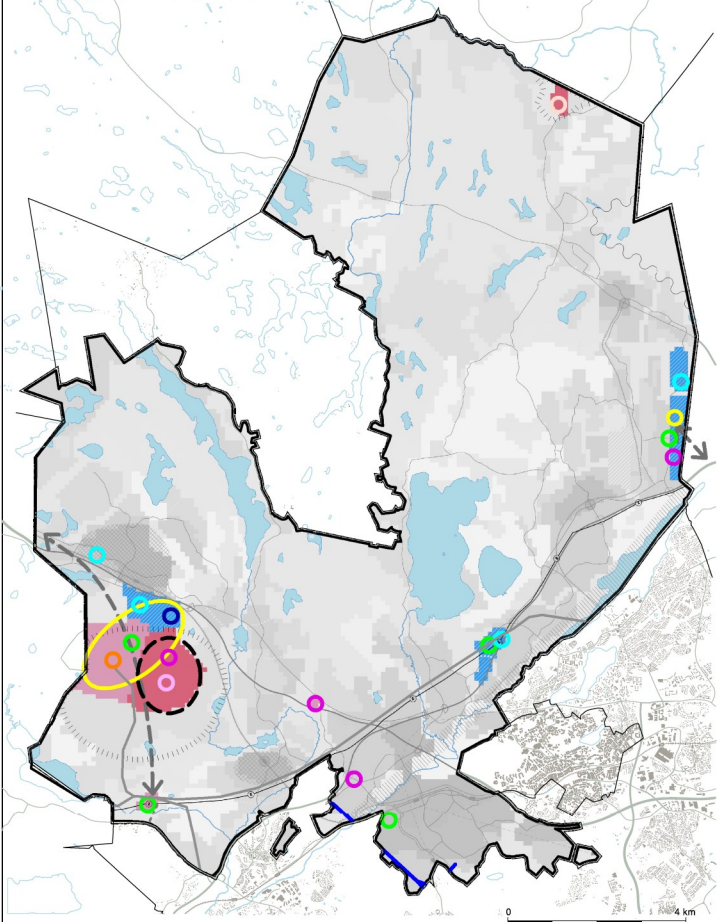
-  Energiahuolto
-  Jätehuolto
-  Bio- ja kaatotalous, puhtaat ratkaisut
-  Yleisten alueiden kunnossapito
-  Lumen vastustamisto
-  Päiväkeräyskeskus
-  Louhinta ja räjähämäläiden läpitys
-  Maastorintaku
-  Ampumarata
-  Voimajohto (110 kV)
-  Voimajohtoterve (110 kV)
-  Tasokitaakaappi (150 kV)
-  Jätevesivuhnneli


 Erityisalueen makuualue
Erikoisalueiden makuualueiden tarkoituksena on rakentamisen
ohjaukseen ottaa huomioon erityisalueiden toimintatiloja
sijaintipaikat makuualueilla. Kaavakartan osittainen kinnostus
alueen, jolla makuualue on asetettu ohjaukseen ottaa huomioon
Erikoisalueiden tarkoituksena on rakentamisen ohjaukseen
ottaa huomioon erityisalueiden toimintatiloja
sijaintipaikat makuualueilla. Muusta makuualueesta
otetaan vastoin kukaan lähtevästä myös makuualueen lähtevästä.

 Lentomakuualue
Loden ≥ 50 dB

KAIVAKARTALTA TUODUT MERKINNÄT

-  Yhdyskuntateknisen huollon alue
-  Erityisalue
-  Elinkeinoelämän ja teollisuuden alue
-  Voimajohto 400 kV



	Espoon kaupunkisuunnittelukeskus Esbos stadsplaneringscentral	Alue 722300	Ohjelma 7105
	Yleissuunnitteluyksikkö Generalkonstruktionsenheten	Mittakaava 1:60 000	Aikavälit 4900/10.02.2017
Nimi	Espoon pohjois- ja keskiosien yleiskaava, luonnos Yhdyskuntatekninen huolto ja ympäristöterveys 2050 (6/7) Kaavakartan liitekartta 5	PK-H	Päiväys 29.11.2017
Lähtökohdat	Kaavakarttaa ja -määräyksiä täydentävät kaavakartan liitekartat (6 kpl), osittain kokonaan oikeusvaikutteisia.	Luokitus ELE, PK-H	Ohjeellinen 10.02

Tasokoordinaattijärjestelmä plankoordinaattijärjestelmä ETRS-GK25FIN, korkeusjärjestelmä höjdsystem N2000