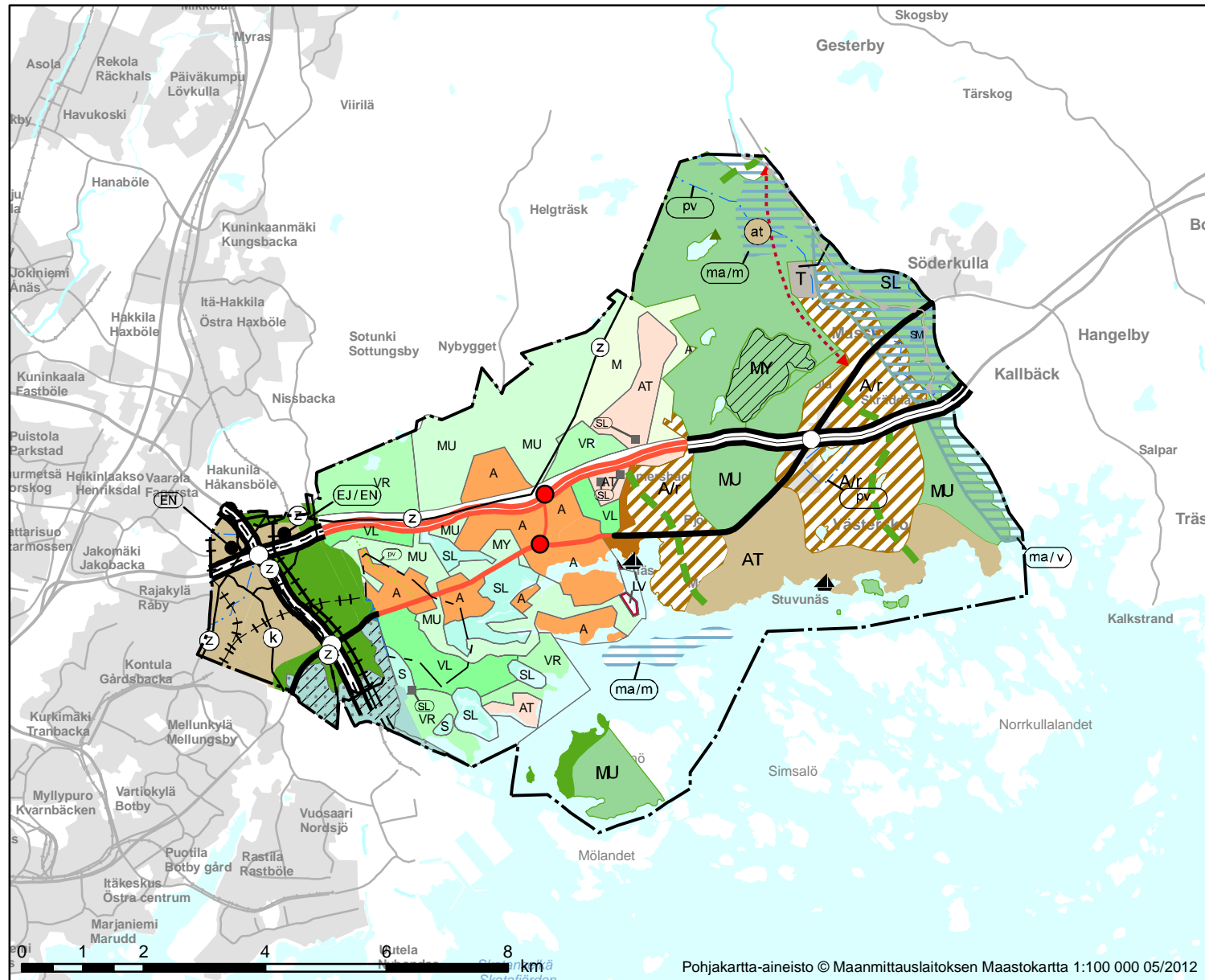


# UUDENMAAN 2. VAIHEMAAKUNTAKAAVA - Östersundomin alue ETAPPLANDSKAPSPLAN 2 FÖR NYLAND - Östersundoms område

EHDOTUS - KUMOTTAVAT MERKINNÄT - NÄHTÄVILLÄ 20.1. - 20.2.2015  
FÖRSLAG - BETECKNINGAR SOM UPPHÄVS - FRAMLAGT 20.1. - 20.2.2015



Mittakaava  
Skala 1:100 000

Maakuntahallitus  
Landskapsstyrelsen 12.01.2015

Uudenmaan maakuntakaavasta (vahvistettu 8.11.2006) sekä Uudenmaan 1. vaihemaakuntakaavasta (vahvistettu 22.6.2010) kumottavat merkinnät  
Beteckningar som upphävs i landskapsplanen för Nyland (fastställd 8.11.2006) samt i etapplandskapsplan 1 för Nyland (fastställd 22.6.2010)

	Taajamatoimintojen alue Område för tätortsfunktioner		Moottoriväylä Motorled		Natura 2000 verkostoon kuuluva tai ehdotettu alue Område som hör till eller föreslagits höra till nätverket Natura 2000
	Luonnonsuojelualue Naturskyddsområde		Seututie Regional		Pohjavesialue Grundvattensområde
	Virkistysalue Rekreatiomsområde		Liikennetunneli Trafiktunnel		400 kV voimalinja 400 kV kraftledning
	Arvokas harjualue tai muu geologinen muodostuma Värdefull ås eller annan värdefull geologisk formation		Eritasoliittymä Planskild anslutning		400 kV voimalinjan ohjeellinen linjaus 400 kV kraftledning, riktgivande sträckning
	Energiahuollon alue tai kohde Område eller objekt för energiförsörjning		Yhdysrata Förbindelsebana		110 kV voimalinja 110 kV kraftledning
	Jäte- ja energiahuollon alue Område för avfallshantering och energiförsörjning		Liikenneväylän katkoviivamerkintä osoittaa vaihtoehtoisen ratkaisun tai ohjeellisen linjauksen Trafikled betecknad med streckad linje anger en alternativ lösning eller riktgivande sträckning		Maakaasun runkoputki Naturgashuvudledning

Itä-Uudenmaan maakuntakaavasta (vahvistettu 15.2.2010) kumottavat merkinnät  
Beteckningar som upphävs i landskapsplanen för Östra Nyland (fastställd 15.2.2010)

	Taajamatoimintojen alue Område för tätortsfunktioner		Pohjavesialue Grundvattensområde		Tieliikenteen yhteystarve Behov av vägtrafikförbindelse
	Taajamatoimintojen laajenemisuusalue Tätortsfunktionernas utvidgningsområde		Kulttuuriympäristön tai maiseman vaalimisen kannalta tärkeä alue, maakunnallisesti merkittävä Område som är viktiga med tanke på kulturmiljön eller landskapsvärden, landskapsintresse		110 kV voimajohto 110 kV kraftledning
	Kyläalue Byområde		Kulttuuriympäristön tai maiseman vaalimisen kannalta tärkeä alue, valtakunnallisesti merkittävä Område som är viktiga med tanke på kulturmiljön eller landskapsvärden, riksintresse		Kyläkohde Byobjekt
	Maa- ja metsätalousvaltainen alue, jolla on erityistä ulkoilun ohjaamistarvetta Jord- och skogsbruksdominerat område med särskilt behov av att styra friluftslivet		Eritasoliittymä Planskild anslutning		Muinaismuistokohde Forminnesobjekt
	Maa- ja metsätalousvaltainen alue, jolla on erityisiä ympäristöarvoja Jord- och skogsbruksdominerat område med särskilda miljövärden		Viheryhteystarve Behov av grönförbindelse		Virkistyskohde Rekreatiomsobjekt
	Luonnonsuojelualue Naturskyddsområde		Natura 2000- alue Natura 2000- område		Venesatama Småbåtshamn
	Teollisuus- ja varastoalue Industri- och lagerområde		Mootortie Motorväg		Seututie tai pääkatu Regional väg eller huvudgata
	Virkistysalue Rekreatiomsområde				
	Arvokas geologinen muodostuma Värdefull geologisk formation				

Itä-Uudenmaan 1.-4. vaiheseutukaavoista sekä Maakuntakaava 2000: sta kumottavat merkinnät  
Beteckningar som upphävs i Etappregionplanerna 1,2,3 och 4 för Östra Nyland samt Landskapsplan 2000

	Taajamatoimintojen alue Område för tätortsfunktioner		Pohjavesialueet Grundvattensområden
	Kyläalue Byområde		Moottoriväylä/Mootorttie tai moottoriliikennetie Motorled/Motorväg eller motortrafikväg
	Lähivirkistysalue Område för närrökreation		Seudullinen pääväylä/Valta- tai kantatie Regional huvudled/Riks- eller stamväg
	Retkeily- ja ulkoilualue Frilufts- och strövområde		Alueellinen pääväylä/Seudullinen tie Intern huvudled/Regional väg
	Vesiliikenteen alue Område för vattentransport		Eritasoliittymä Planskild anslutning
	Suojelualue Skyddsområde		Yhdys- tai sivurata Förbindelse- eller sidobana
	Luonnonsuojelualue Naturskyddsområde		Ulkoilureitti Friluftsled
	Maa- ja metsätalousvaltainen alue Jord- och skogsbruksdominerat område		Pääsähkölinja Elhuvudledning
	Maa- ja metsätalousvaltainen alue, ulkoilun ohjaamistarvetta tai ympäristöarvoja Jord- och skogsbruksdominerat område, behov att styra friluftslivet eller miljövärden		
	Maa- ja metsätalousvaltainen alue/ympäristöarvoja Jord- och skogsbruksdominerat område/miljövärden		