

**KERROSALALASKELMA:**

Rakennusoikeus tontilla: 380 k-m<sup>2</sup>

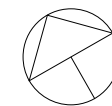
Käytetty rakennusoikeus: 346,5 k-m<sup>2</sup> + 13,5 k-m<sup>2</sup> jäteväja (PURETAAN)

Laajennuksen kerrosala 110 k-m<sup>2</sup>

+ jätehuone 10 k-m<sup>2</sup>  
+ talvipuutarha (kylmä) 13 k-m<sup>2</sup>

Käytetty rakennusoikeus laajennuksen jälkeen  
346,5 k-m<sup>2</sup> + 110 k-m<sup>2</sup> = yht. 456,5 k-m<sup>2</sup>

Rakennusoikeuden ylitys yht. 76,5 k-m<sup>2</sup>



**SEDMIGRADSKY MUNKSNÄS**  
Helsingfors, Munksnäs, Grundvägen 39

SITUATIONSPLAN, skiss 1/500  
ASEMAPIIRROS, luonnos

10.05.2012  
**ARKITEKTBYRÅ HEDMAN & MATOMÄKI AB**  
Saltstensgränden 20, 00810 Helsingfors, p.010 6668990, f.09-7531150, www.arkhm.com

**143-L2.1**

PT/AH

## SEDMIGRADSKY, DAGHEM , MUNKSNÄS TILLBYGGNAD

Tillbyggnaden är placerad sydväst om den befintliga byggnaden på den nuvarande servicetrafikvägen. Tillbyggnaden består av två grupprum samt en aula som är glastäckt. Utrymmena kan öppnas mot varandra med skjutväggar. Aulan kan utnyttjas som matsal om nuvarande köksfönster byggs om till serveringslucka. Ett kontorsrum har inritats som ersättning för det som rivs i förbindelsen till nuvarande utrymmen, samt en ouppvärmd vinterträdgård. Det nuvarande sopförrådet rivs och ett nytt byggs i samband med tillbyggnaden.

Tillbyggnadens fasadbeklädnad är mörkbrunt lasyrmålade ribbor, som delvis skärmar av de olika stora fönstren

Tillbyggnadens våningsyta är 110 m<sup>2</sup> + sopförråd 10 m<sup>2</sup> och vinterträdgård 13 m<sup>2</sup>

## SEDMIGRADSKY, PÄIVÄKOTI , MUNKKINIEMI LAAJENNUS

Laajennusosa on sijoitettu olemassa olevan päiväkotirakennuksen lounaispuolelle nykyisen huoltoliikennereitin yhteyteen. Laajennus koostuu kahdesta ryhmätalasta sekä lasikattoisesta aulasta. Tilat voidaan yhdistää toisiinsa avaamalla huoneita erottavat siirtoseinät. Aulaa voidaan käyttää ruokasalina, kun olemassa olevan keittiön ikkuna muutetaan tarjoiluluukuksi. Toimistohuone siirretään olemassa olevasta osasta laajennusosan pohjoispäättyyn, jonka viereen rakennetaan lämmittämätön talvipuutarha. Vanha jätekatos puretaan ja uusi sijoitetaan laajennuksen yhteyteen.

Laajennuksen julkisivu koostuu tummanruskeaksi kuultomaalatusta puurimoituksesta. Rimoitus kätkee taakseen erikokoiset, suuret ikkunat ja tekee julkisivusta yhtenäisen.

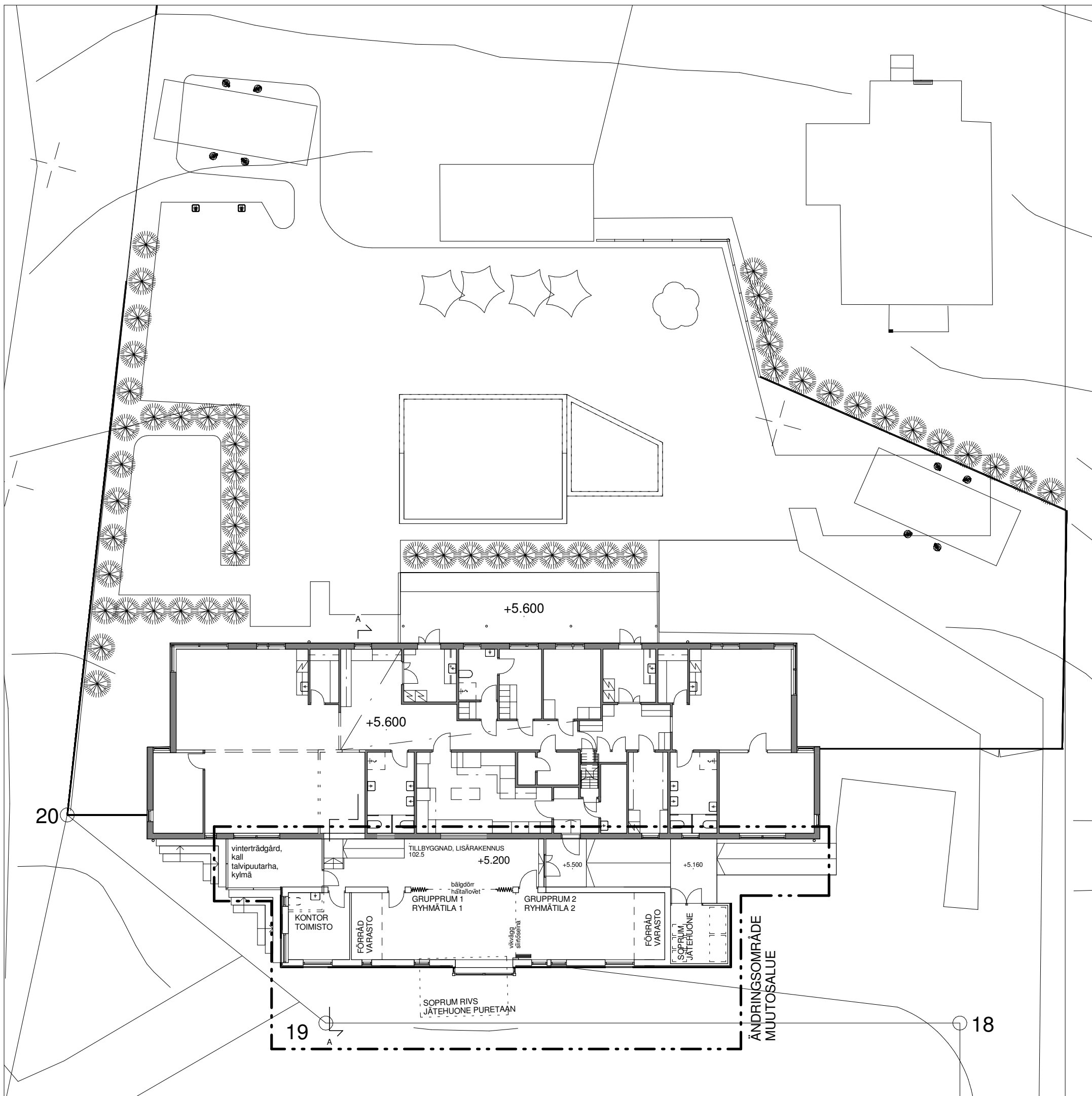
Laajennuksen kerrosala on 110 m<sup>2</sup> + jätehuone 10 m<sup>2</sup> ja talvipuutarha 13 m<sup>2</sup>

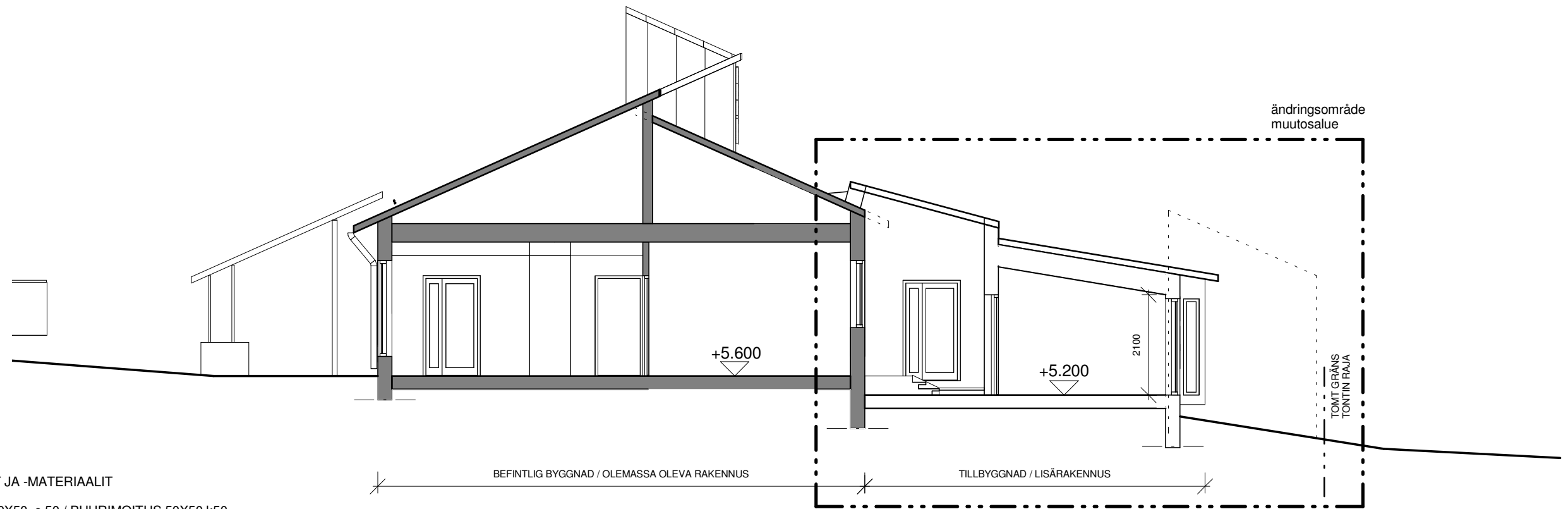
SEDMIGRADSKY MUNKSNÄS  
Helsingfors, Munksnäs, Grundvägen 39  
VÄNING 1, skiss 1/200  
KERROS 1, luonnos

10.05.2012  
ARKITEKTBYRÅ HEDMAN & MATOMÄKI AB  
Saltstensgränden 20, 00810 Helsingfors, p.010 6668990, f.09-7531150, www.arkhm.com

143-L2.2

PT/AH

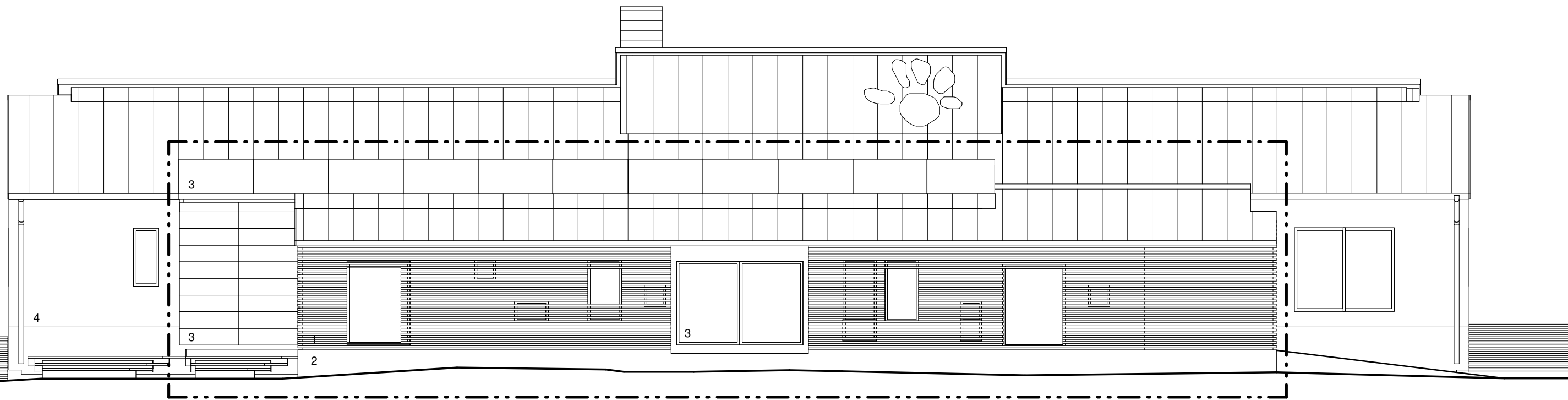




JULKISIVUVÄRIT JA -MATERIAALIT

1. SPJÄLVERK 50X50 c 50 / PUURIMOITUS 50X50 k50
2. BETONG / BETONI
3. GLAS / LASI
4. RAPPNING / RAPPAUS
5. MASKINFALSAD PLÅT / KONESAUMATTU PELTI

SKÄRNING 1/100  
LEIKKAUS 1/100



FASAD MOT SÖDER 1/100  
JULKISIVU ETELÄÄN 1/100

ändringsområde  
muutosalue

**SEDMIGRADSKY MUNKSNÄS**

Helsingfors, Munksnäs, Grundvägen 39

FASAD MOT SÖDER OCH SKÄRNING, skiss

1/100 - LEIKKAUS JA JULKISIVU

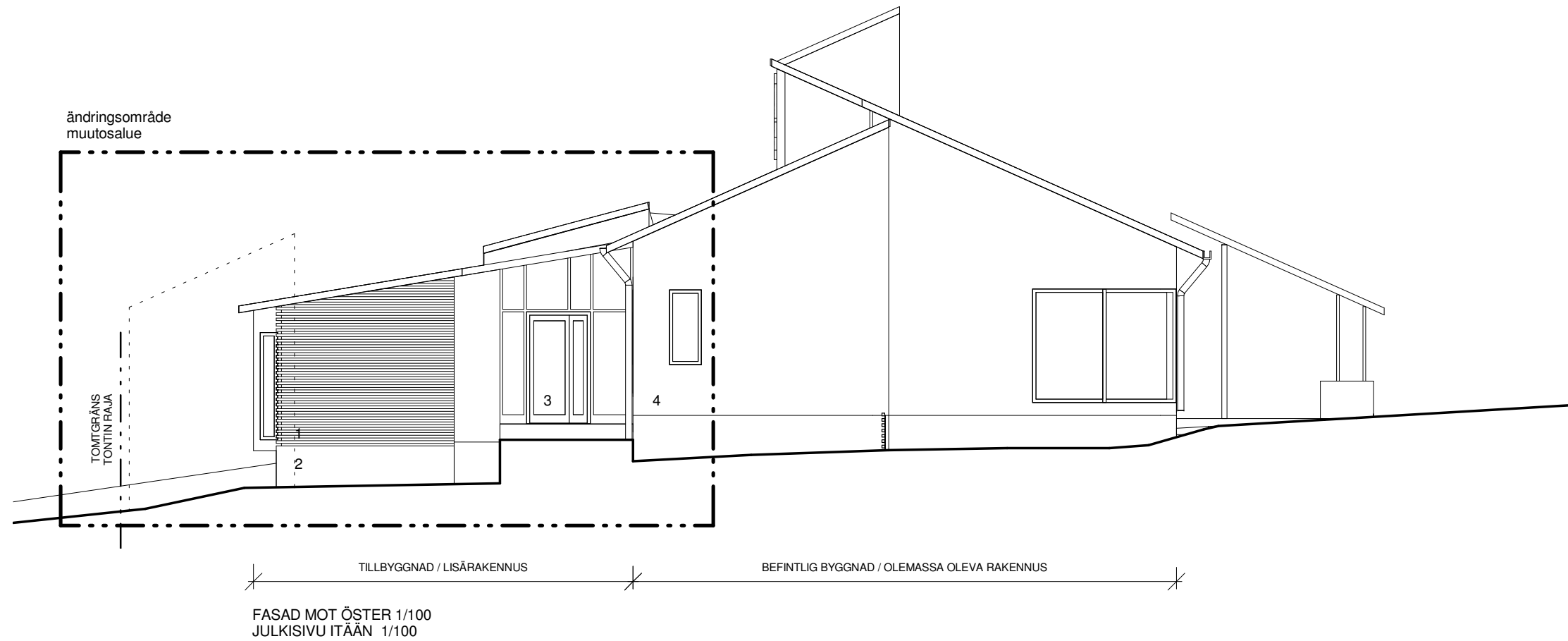
ETELÄÄN, luonnos 1/100

16.03.2012

**ARKITEKTBYRÅ HEDMAN & MATOMÄKI AB**

Saltstensgränden 20, 00810 Helsingfors, p.010 6668990, f.09-7531150, www.arkhm.com

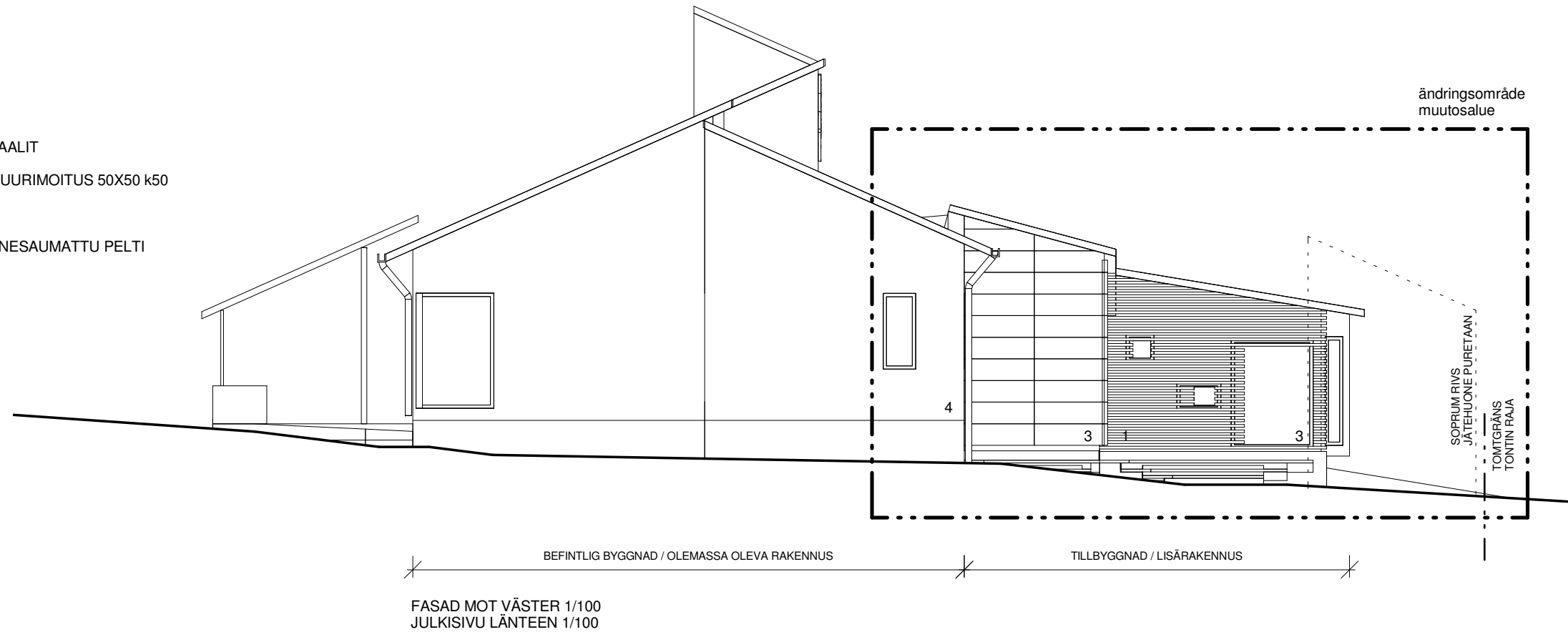
**143-L2.3**



FASAD MOT ÖSTER 1/100  
JULKISIVU ITÄÄN 1/100

JULKISIVUVÄRIT JA -MATERIAALIT

1. SPJÄLVERK 50X50 c 50 / PUURIMOITUS 50X50 k50
2. BETONG / BETONI
3. GLAS / LASI
4. RÄPPNING / RÄPPÄUS
5. MASKINFALSAD PLÅT / KONESAUMATTU PELTI



FASAD MOT VÄSTER 1/100  
JULKISIVU LÄNTEEN 1/100