

Työmarkkinat Helsingissä - tuoreimmat tilastotiedot kuvioina

TYÖPAIKAT (lähde: Tilastokeskus, työvoimatutkimus)

1. Työpaikkamäärän muutos (%) ed. vuodesta Helsingissä, Helsingin seudulla ja koko maassa neljännesvuosittain 2009-2011
2. Tehdyt työtunnit (1000) Helsingissä, muulla pääkaupunkiseudulla, Helsingin seudulla ja koko maassa neljännesvuosittain 2008-2011 (vertailuajankohta 2008/I = 100, liukuva vuosikeskiarvo)
3. Tehtyjen työtuntien määrän muutos (%) Helsingissä, muulla pääkaupunkiseudulla, Helsingin seudulla ja koko maassa 2008–2011 neljännesvuosittain

YRITYKSET (lähde: Tilastokeskus)

4. Toimintansa aloittaneet yritykset Helsingissä 2003–2011/Q3 vuosineljänneksittäin
5. Toimintansa lopettaneet yritykset Helsingissä 2003–2011/Q2 vuosineljänneksittäin
6. Vireille pannut konkurssit Helsingissä yritysten lukumäärän mukaan kuukausittain 2006–2011/11
7. Henkilökunnan määrä konkurssiin haetuissa yrityksissä Helsingissä kuukausittain 2006–2011/11

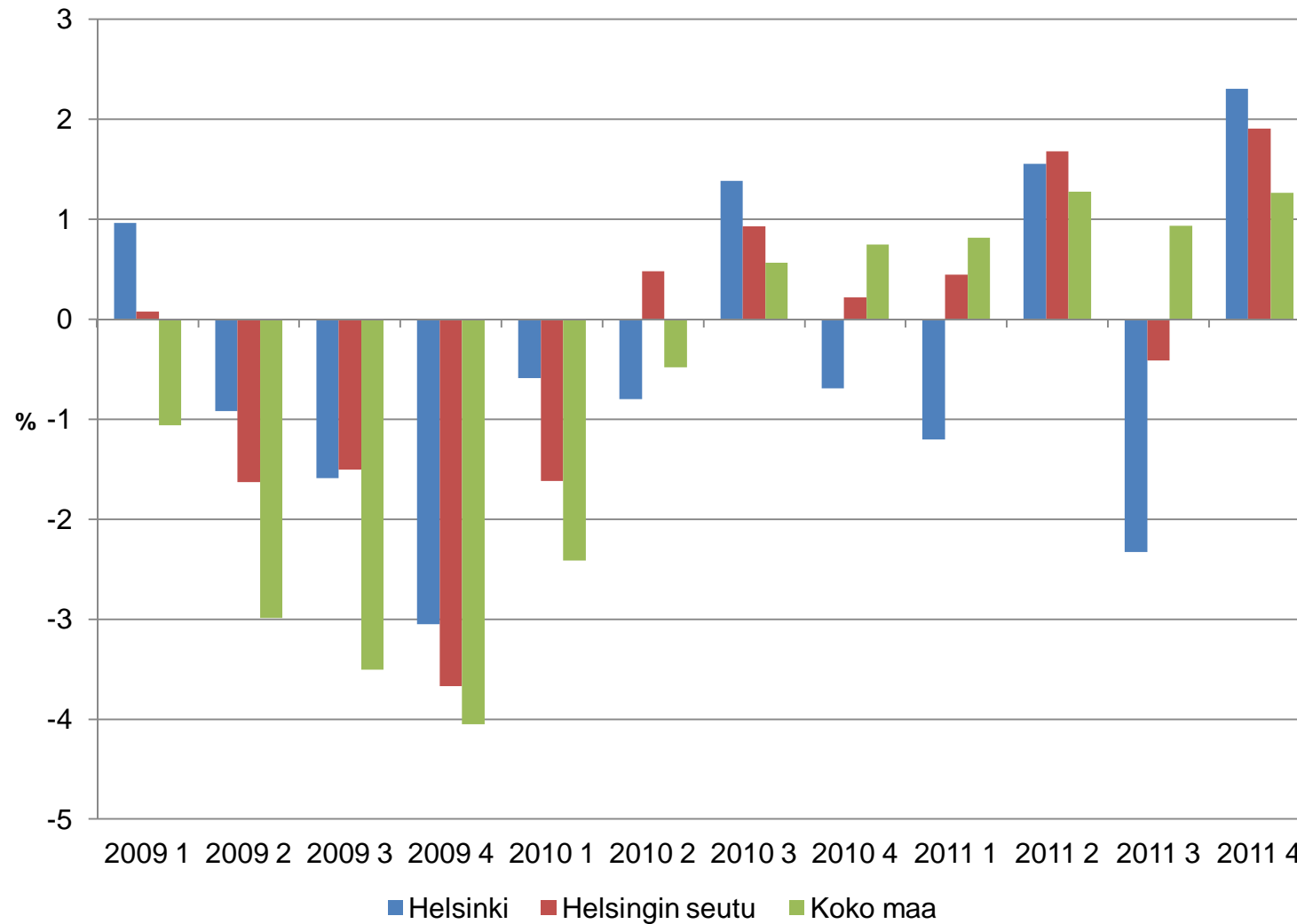
TYÖLLISYYS (lähde: Tilastokeskus, työvoimatutkimus)

8. Työllisten määrän muutos (%) edellisestä vuodesta Helsingissä, pääkaupunkiseudulla, Helsingin seudulla ja koko maassa neljännesvuosittain 2009—2011
9. Työllisyysaste 2006–2011 neljännesvuosittain (liukuva vuosikeskiarvo) Helsingissä, pääkaupunkiseudulla, Helsingin seudulla ja koko maassa

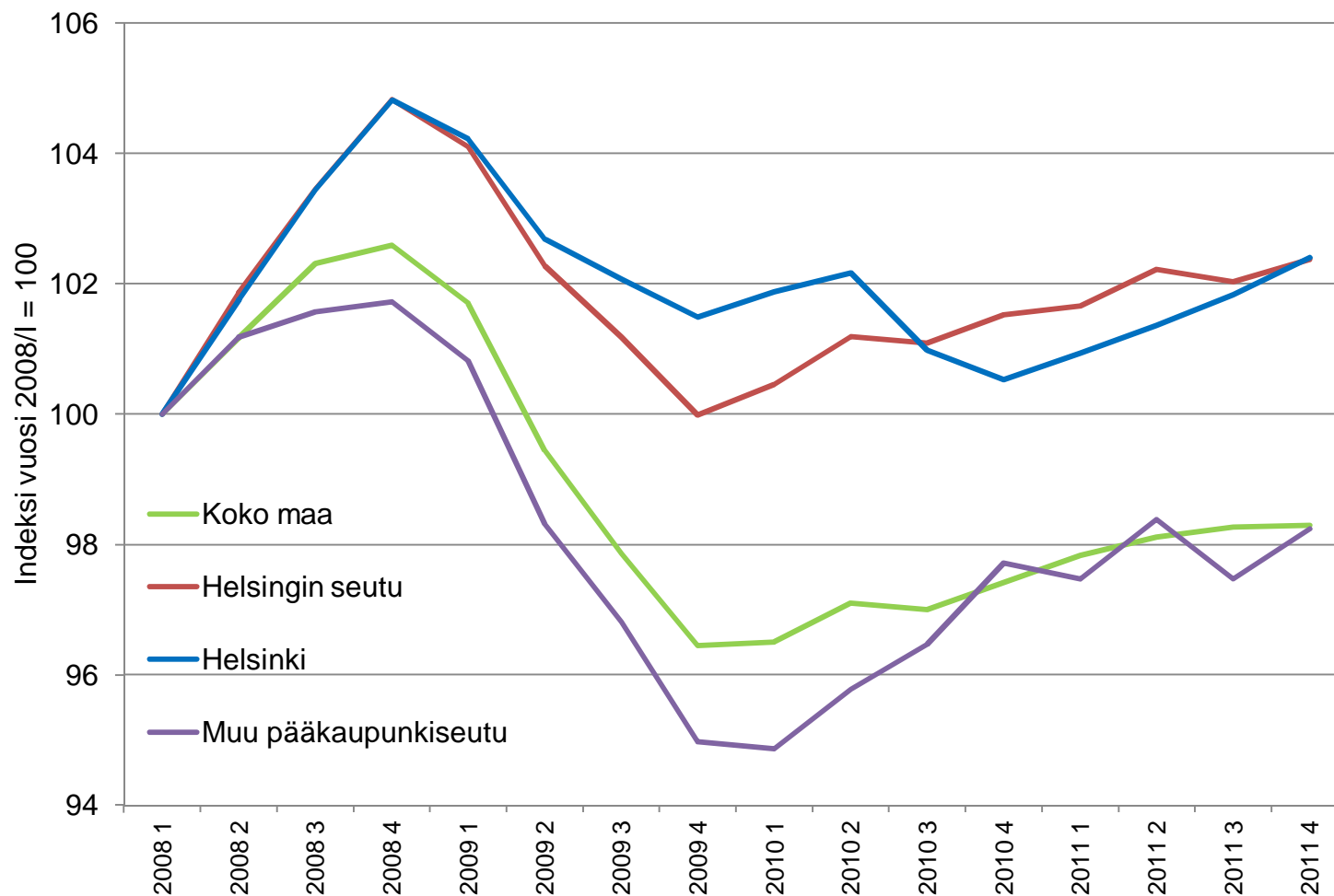
TYÖTTÖMÄT ja AVOIMET TYÖPAIKAT (lähde: työ- ja elinkeinoministeriön työväilytilastot)

10. Työttömyysaste Helsingissä, pääkaupunkiseudulla, Helsingin seudulla ja koko maassa kuukausittain 2006–2011
11. Työttömyysaste pääkaupunkiseudulla kunnittain 2006-2011
12. Työttömien määrän muutos (%) edellisestä vuodesta Helsingissä, Helsingin seudulla ja koko maassa 2006–2011
13. Työttömät työnhakijat Helsingissä ja TE-toimistoon ilmoitetut avoimet työpaikat kuukauden lopussa 2006–2011
14. Työttömien määrän muutos (%) edellisen vuoden vastaavasta kuukaudesta Helsingissä ikäryhmittäin 2007–2011
15. Ulkomaan kansalaiset työttöminä työnhakijoina Helsingissä vuosina 2006–2011
16. Yli vuoden työttömänä olleet ja pitkäaikaistyöttömien osuus kaikista työttömistä Helsingissä 2006–2011

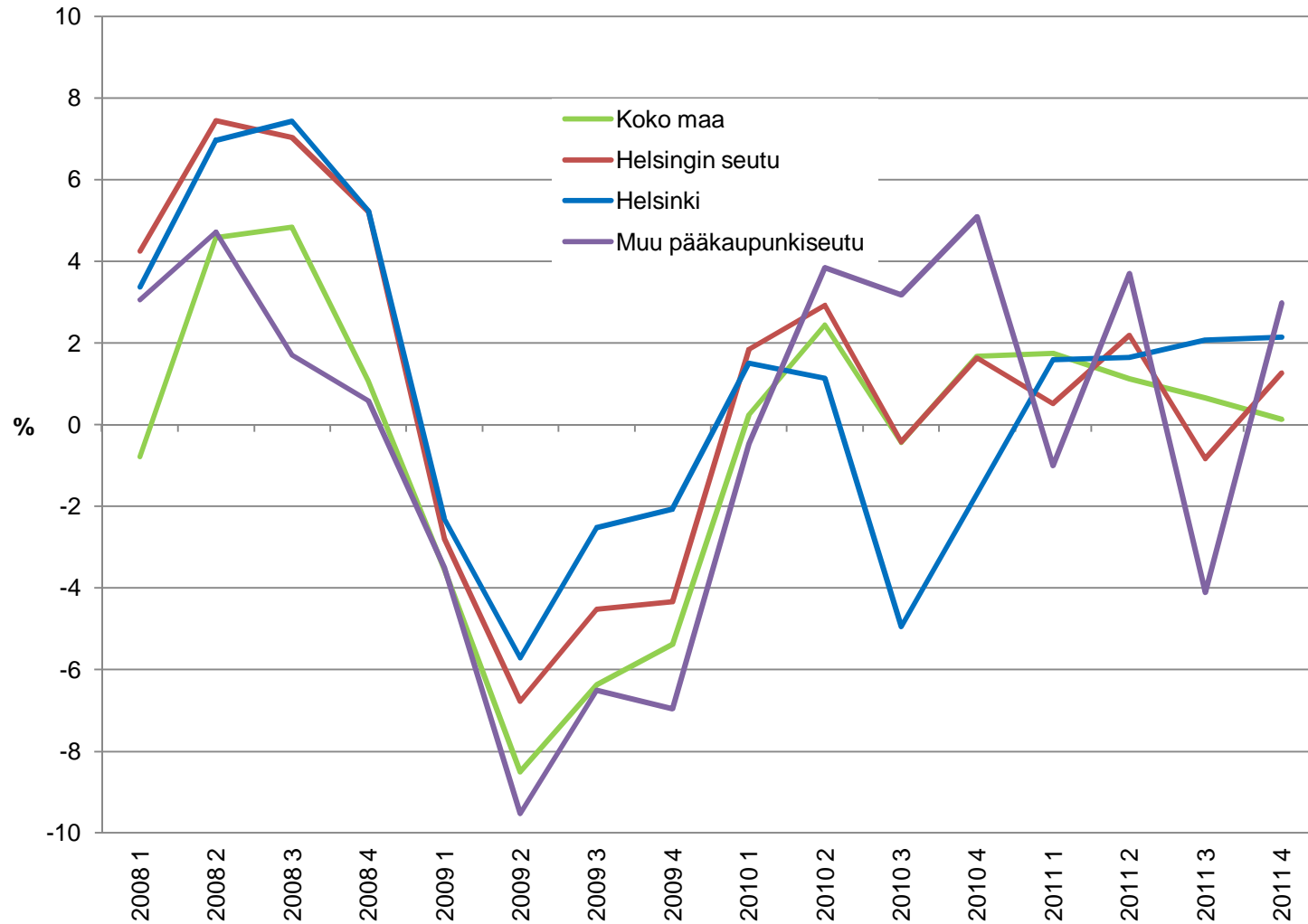
1. Työpaikkamäärän muutos (%) edellisestä vuodesta Helsingissä, Helsingin seudulla ja koko maassa neljännesvuosittain 2009-2011



2. Tehdyt työtunnit (1000) Helsingissä, muulla pääkaupunkiseudulla, Helsingin seudulla ja koko maassa neljännesvuosittain 2008-2011 (vertailuajankohta 2008/Q1 = 100, liukuva vuosikeskiarvo)



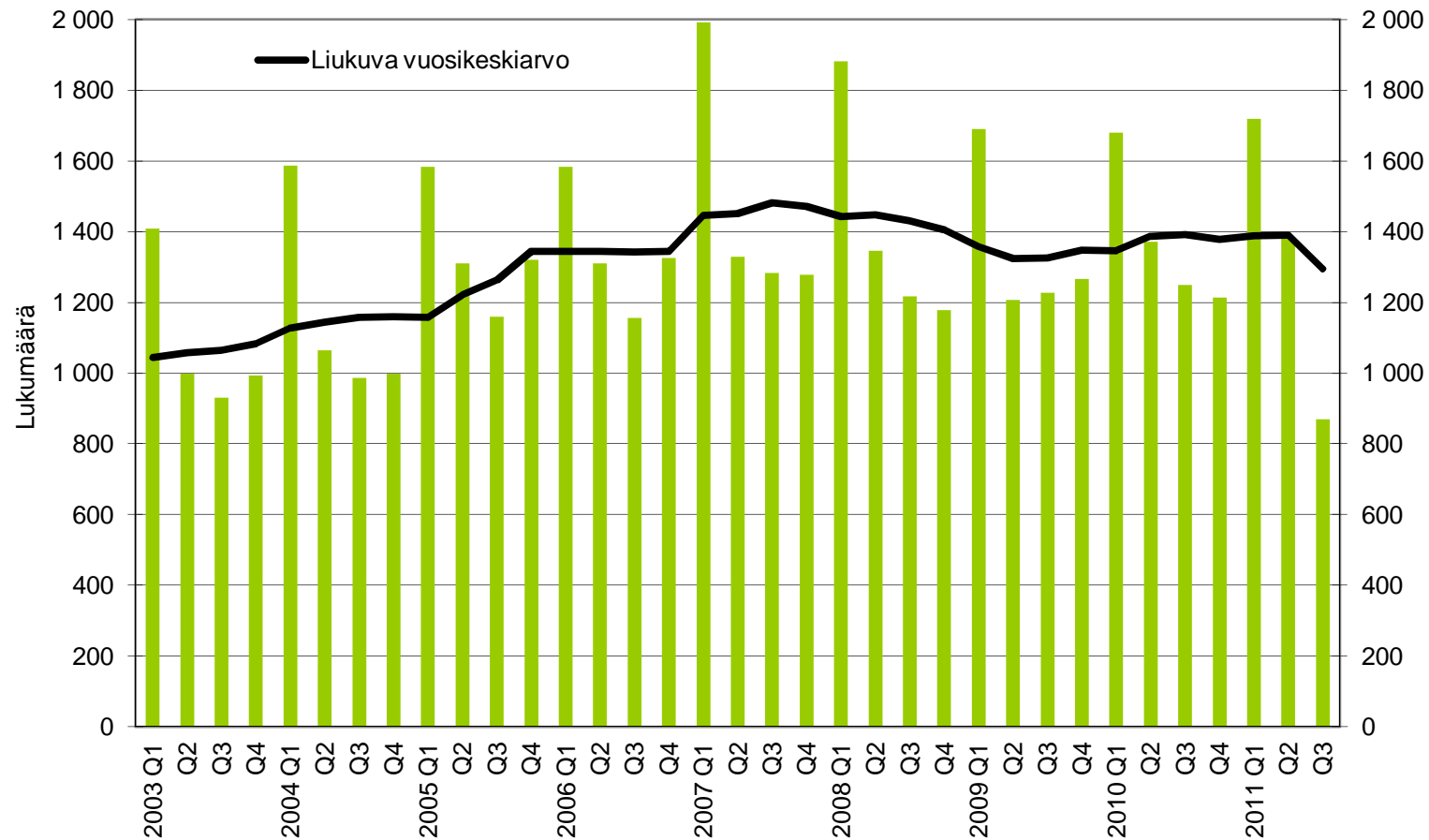
3. Tehtyjen työtuntien* määrän muutos (%) Helsingissä, muulla pääkaupunkiseudulla, Helsingin seudulla ja koko maassa neljännesvuosittain 2008–2011



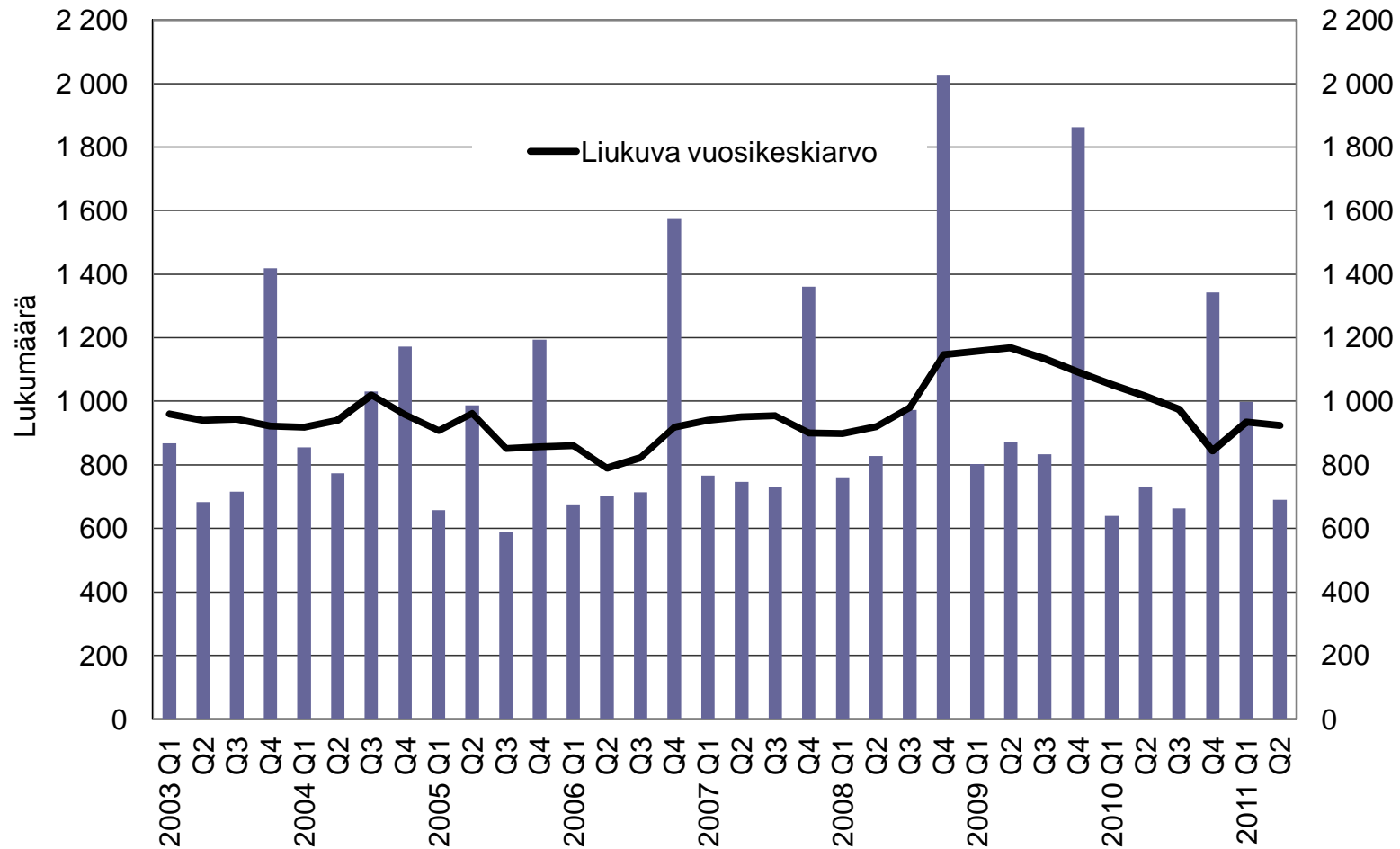
* Työllisten asuinkunnan mukaan

Helsingin kaupungin tietokeskus / MS

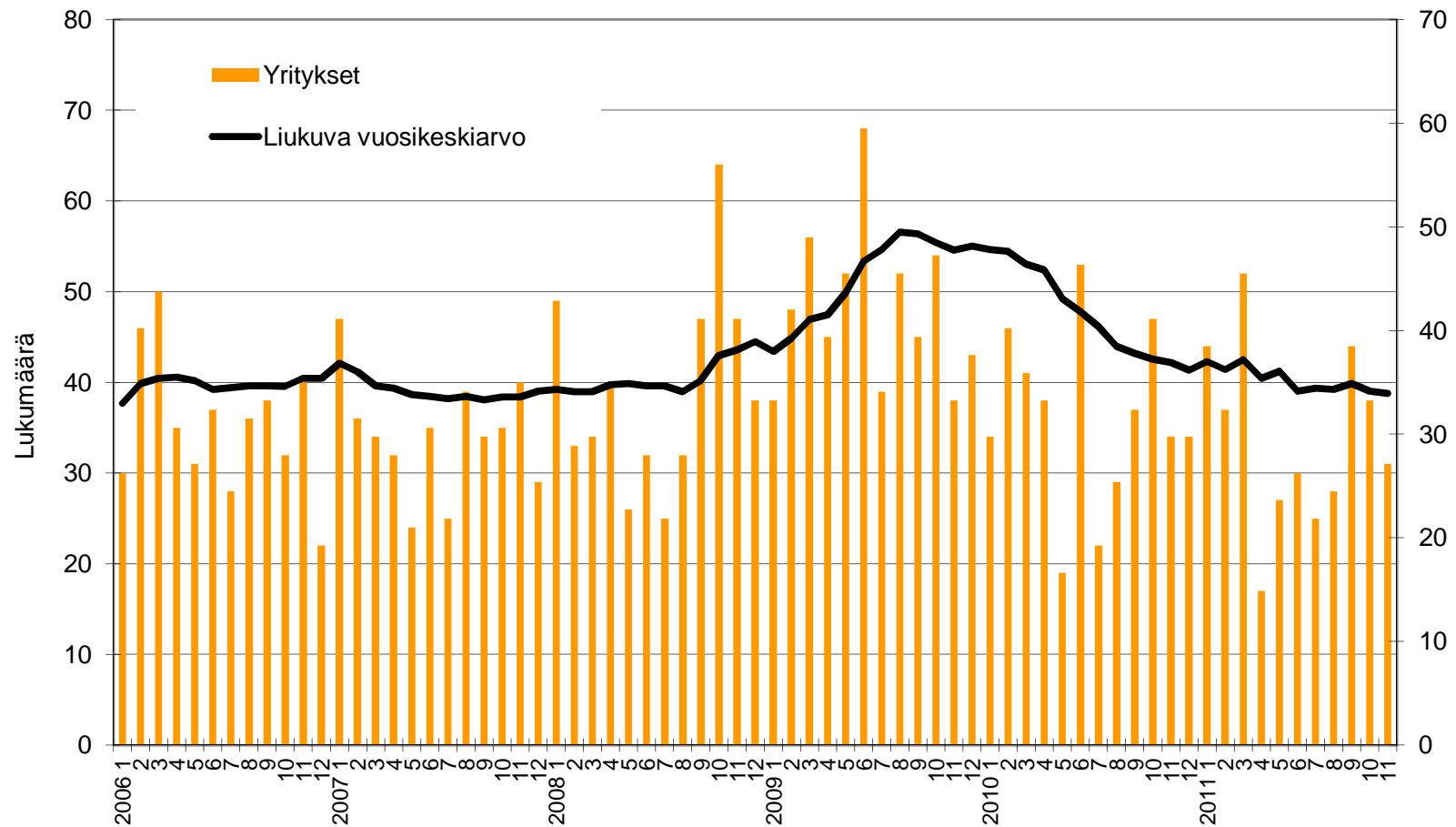
4. Toimintansa aloittaneet yritykset Helsingissä 2003–2011/Q3 vuosineljänneksittäin



5. Toimintansa lopettaneet yritykset Helsingissä 2003–2011/Q2 vuosineljänneksittäin

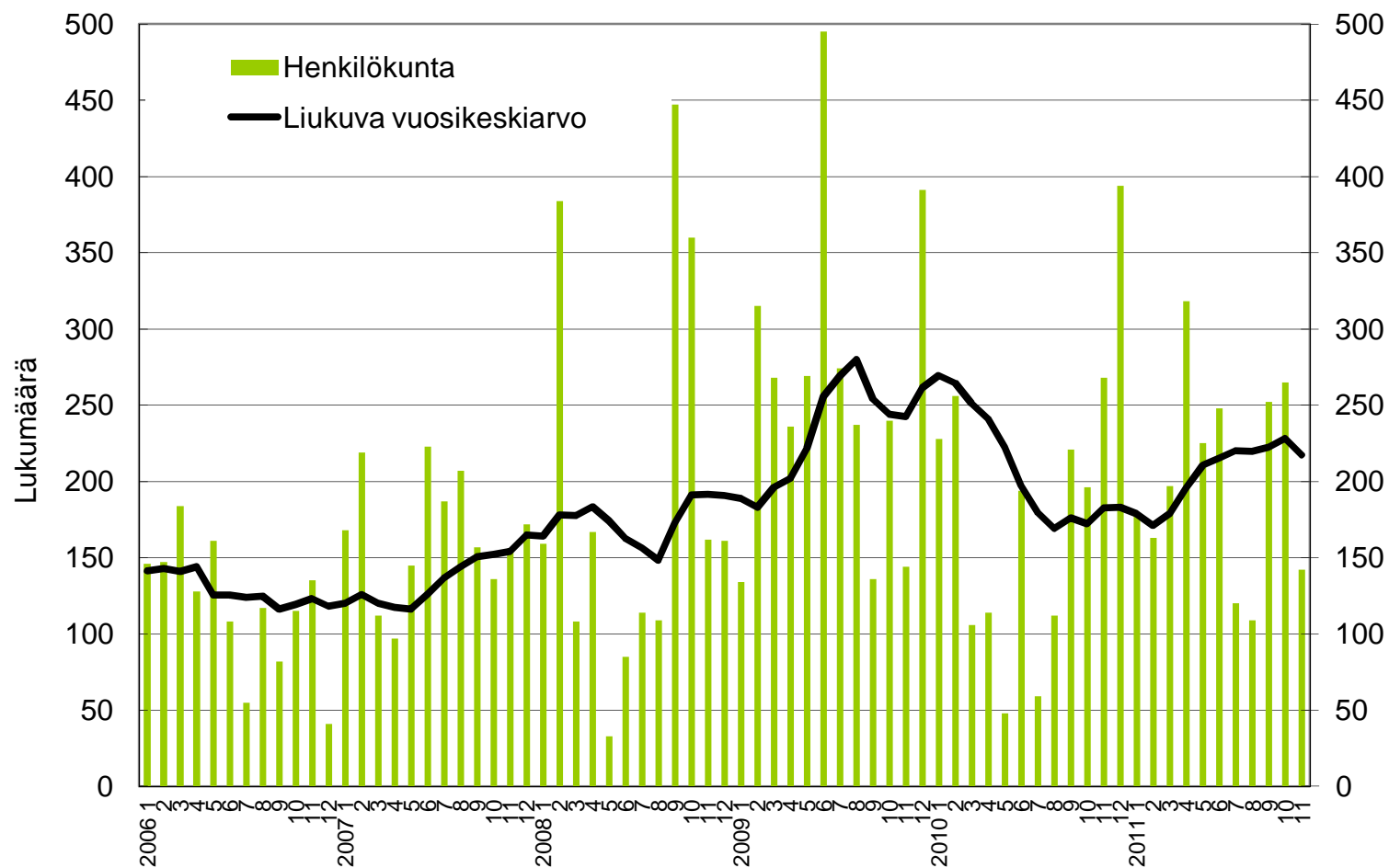


6. Vireille pannut konkurssit Helsingissä* yritysten lukumäärän mukaan kuukausittain 2006–2011/11



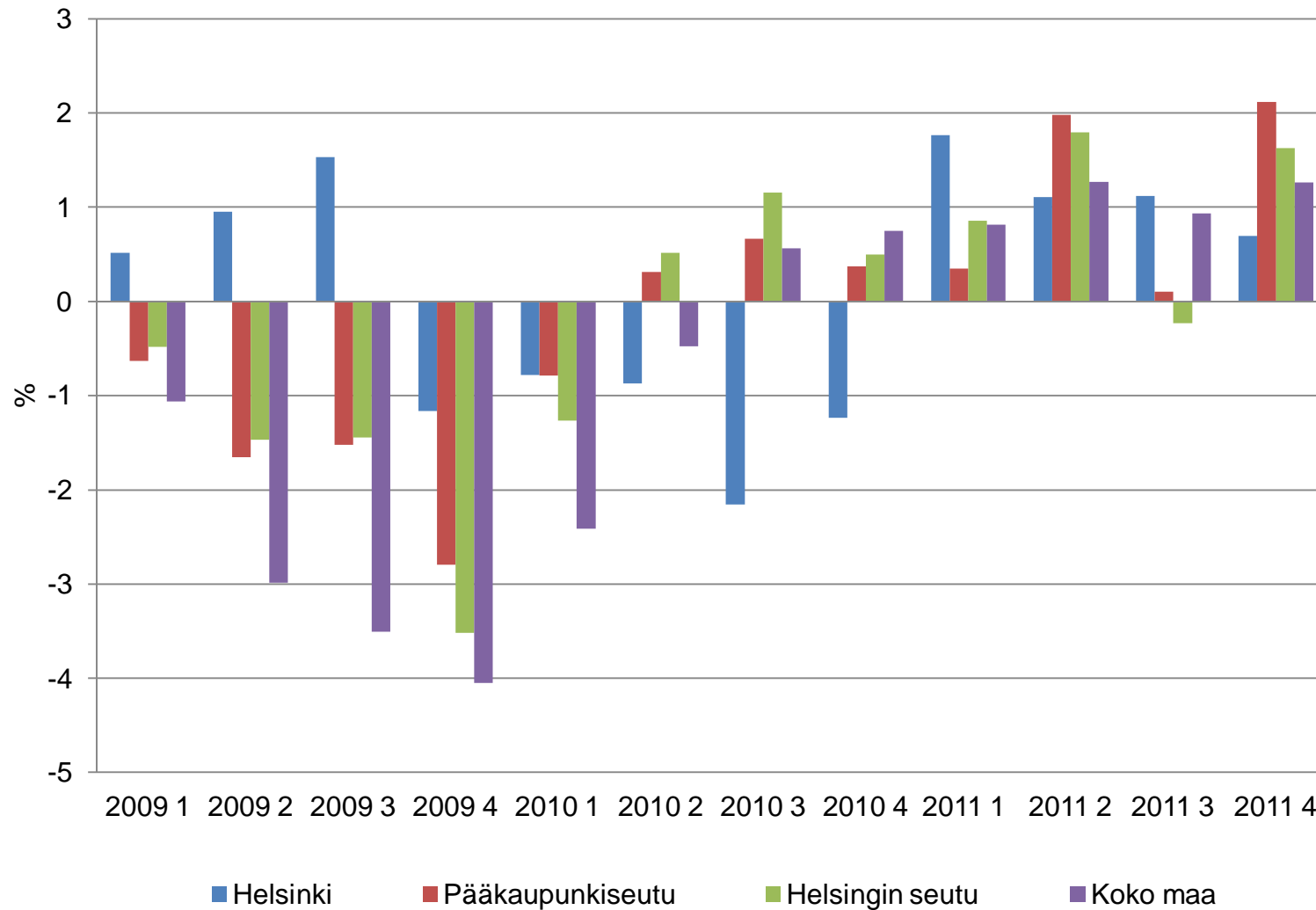
* Useassa kunnassa toimivan yrityksen konkurssi kirjataan konkurssitilastossa vain yrityksen kotikuntaan.

7. Henkilökunnan määrä konkurssiin haetuissa yrityksissä Helsingissä* kuukausittain 2006–2011/11



* Useassa kunnassa toimivan yrityksen konkurssi kirjataan konkurssitilastossa vain yrityksen kotikuntaan. Näin Helsinkiä kotikuntanaan pitävän yritysten koko henkilöstömäärä, riippumatta toimipaikkojen sijainnista, tilastoituu pelkästään Helsinkiin.

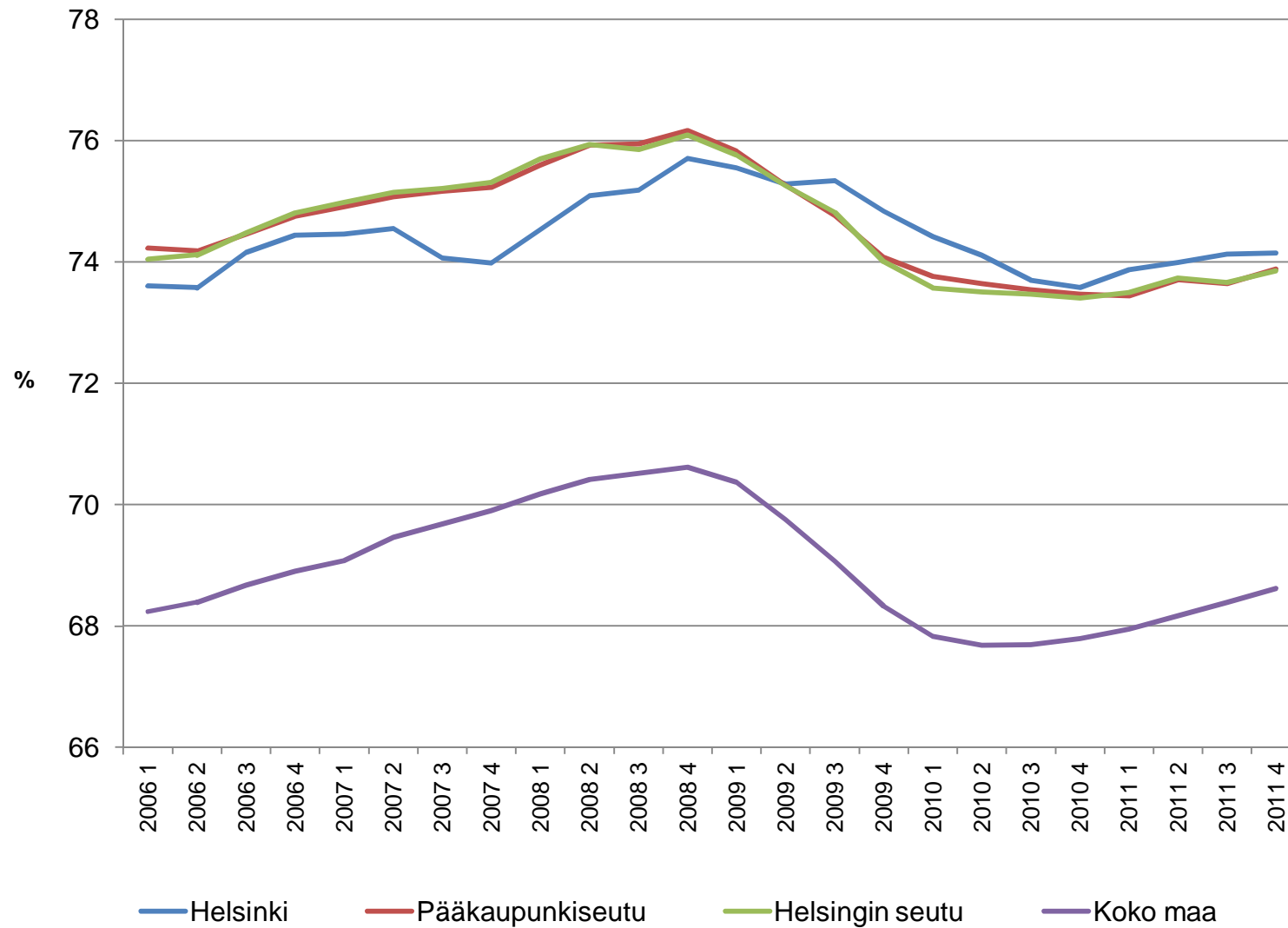
8. Työllisten määrän muutos (%) edellisestä vuodesta Helsingissä, pääkaupunkiseudulla, Helsingin seudulla ja koko maassa neljännesvuosittain 2009-2011



Lähde: Tilastokeskus, työvoimatutkimus

Helsingin kaupungin tietokeskus / MS

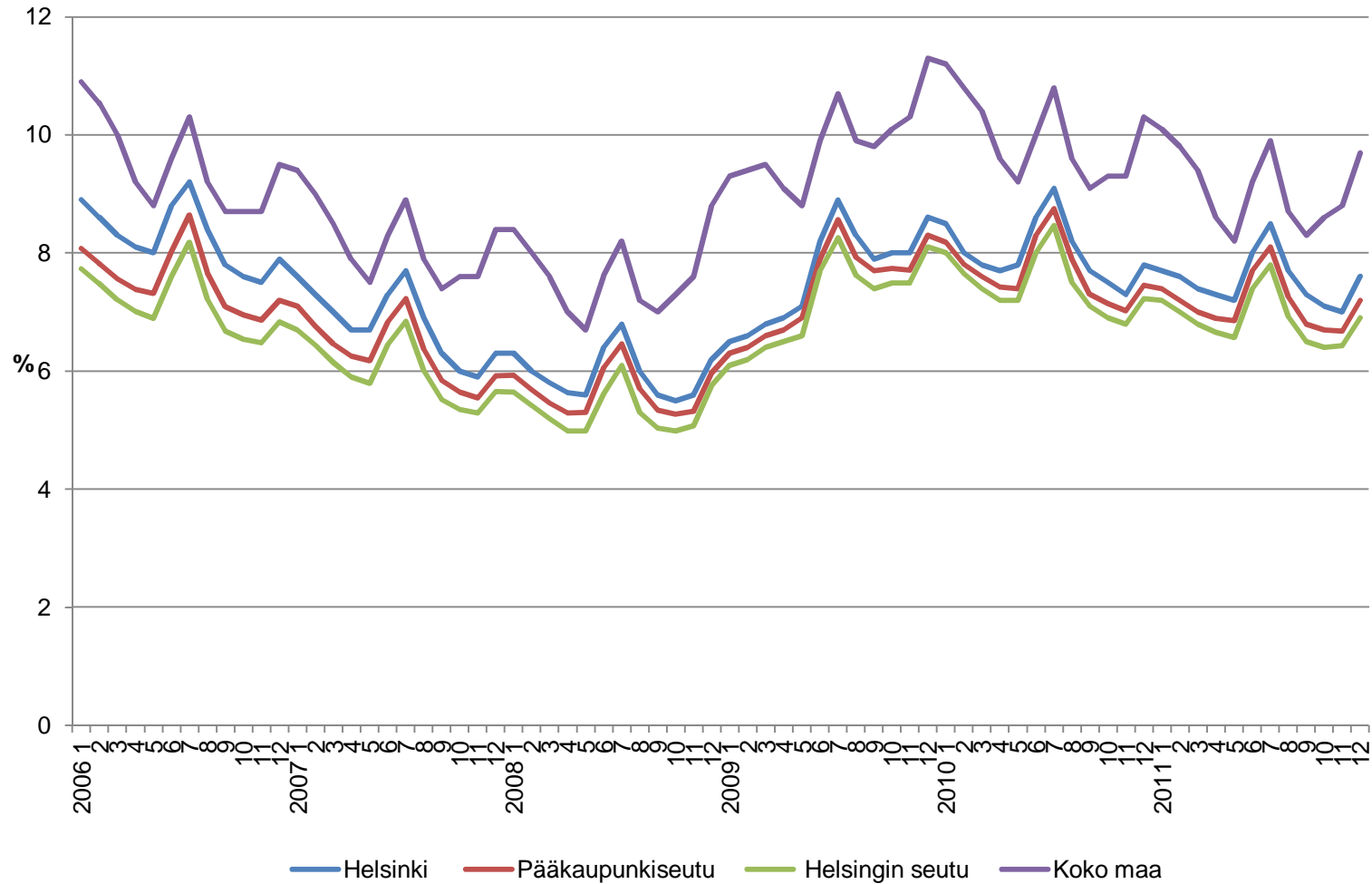
9. Työllisyysaste 2006–2011 neljännesvuosittain (liukuva vuosikeskiarvo) Helsingissä, pääkaupunkiseudulla, Helsingin seudulla ja koko maassa



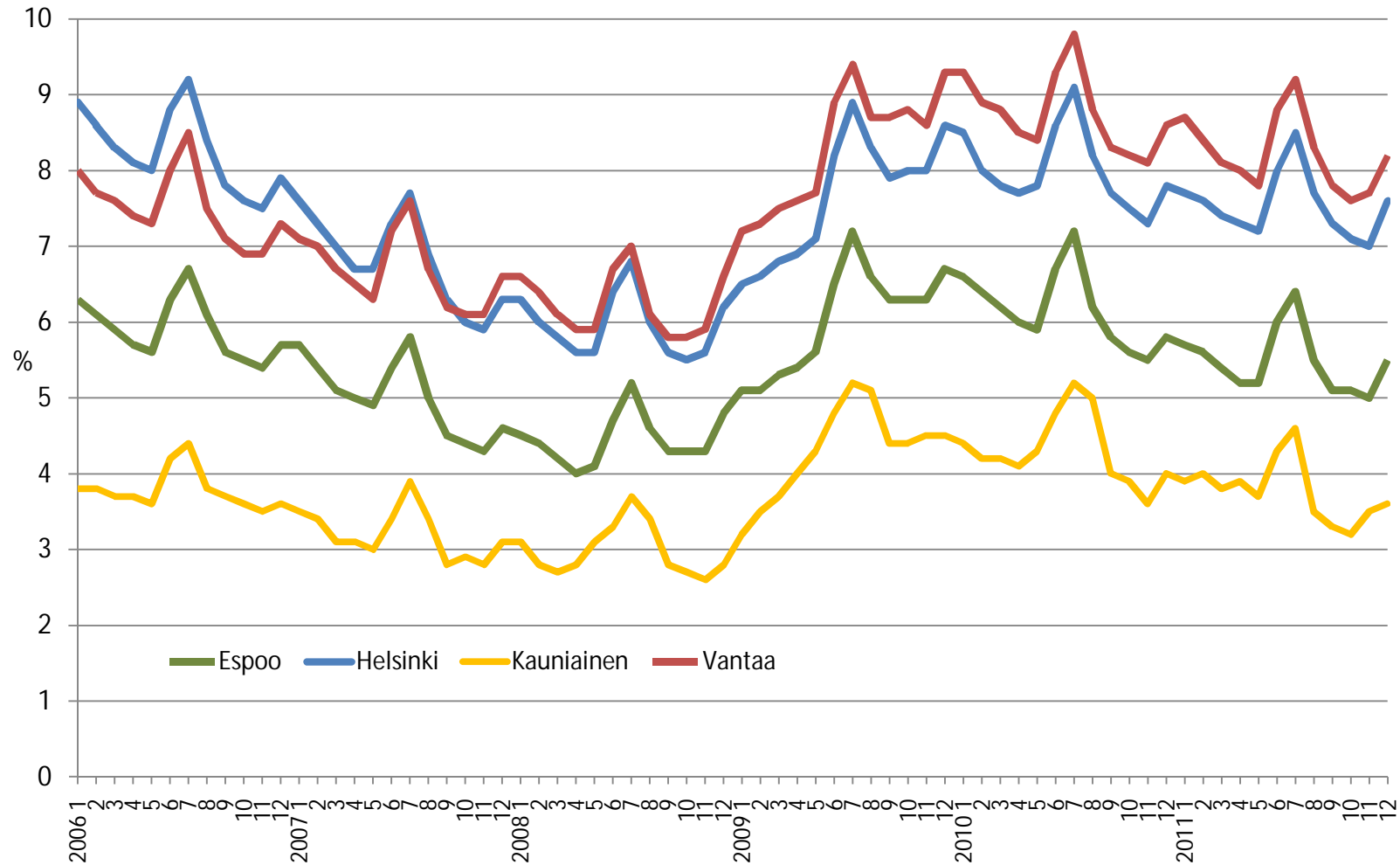
Lähde: Tilastokeskus, työvoimatutkimus

Helsingin kaupungin tietokeskus / MS

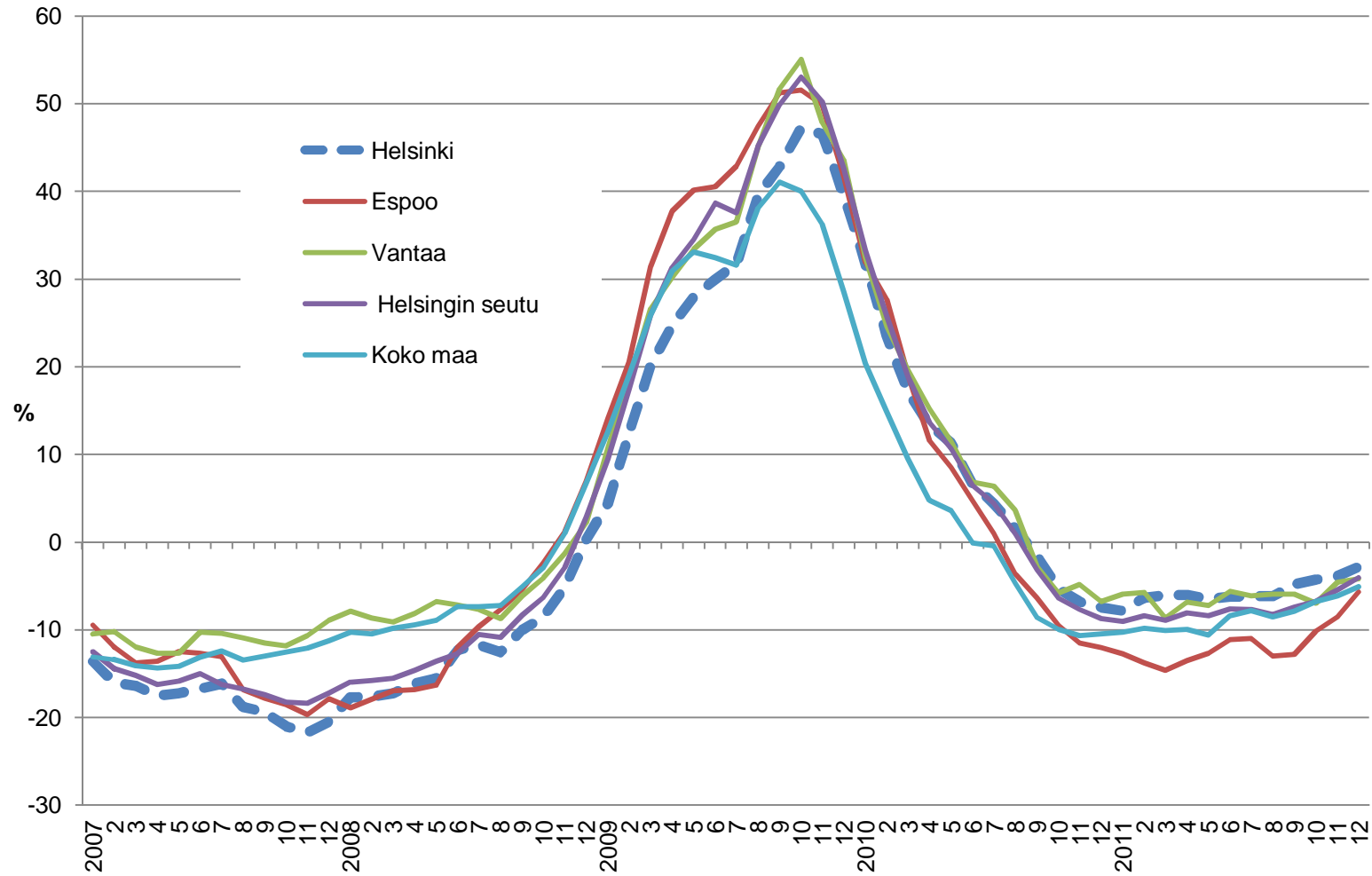
10. Työttömyysaste Helsingissä, pääkaupunkiseudulla, Helsingin seudulla ja koko maassa kuukausittain 2006–2011



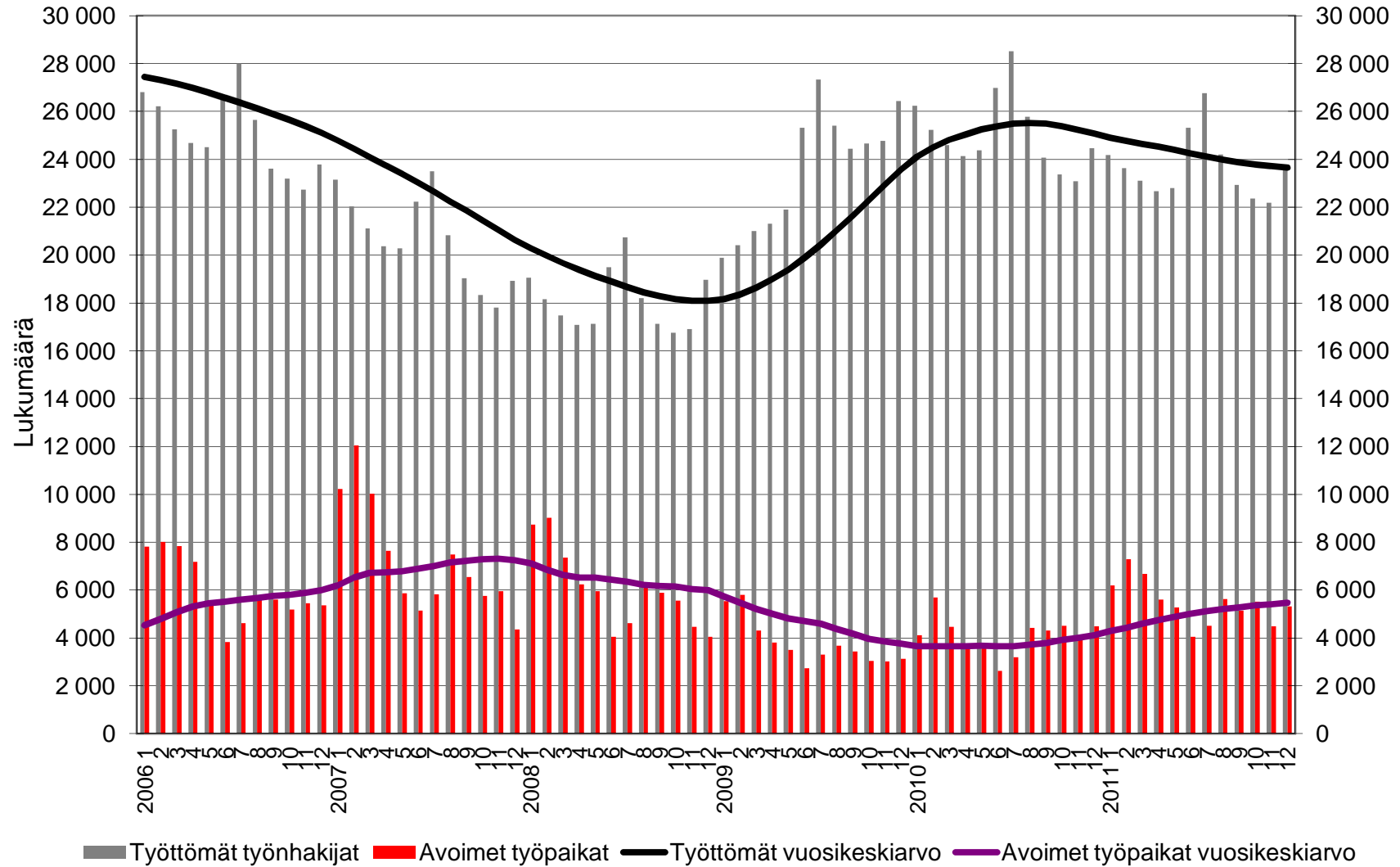
11. Työttömyysaste pääkaupunkiseudulla kunnittain 2006-2011



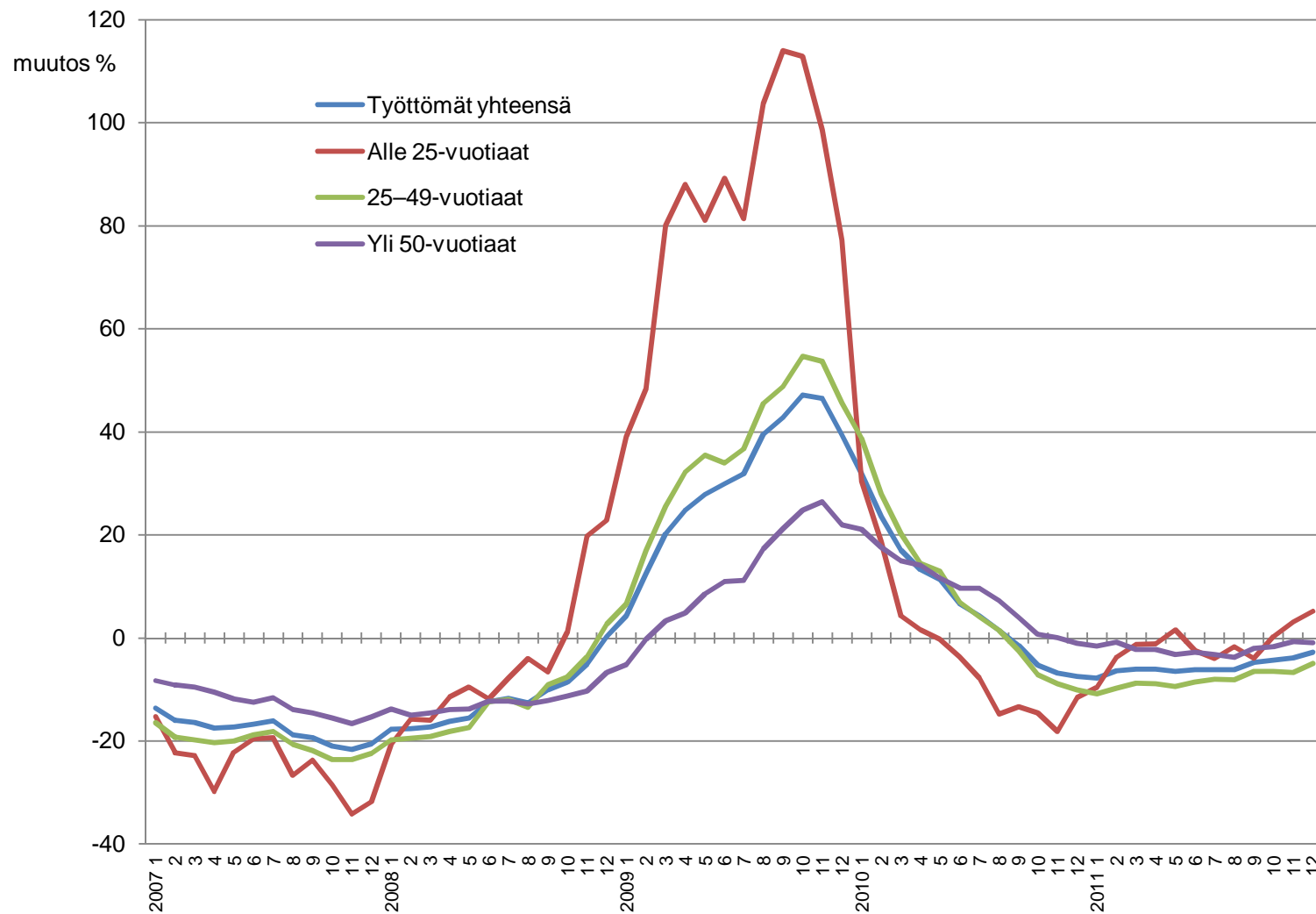
12. Työttömien määrän muutos (%) edellisestä vuodesta Helsingissä, Espoossa, Vantaalla, Helsingin seudulla ja koko maassa 2007–2011



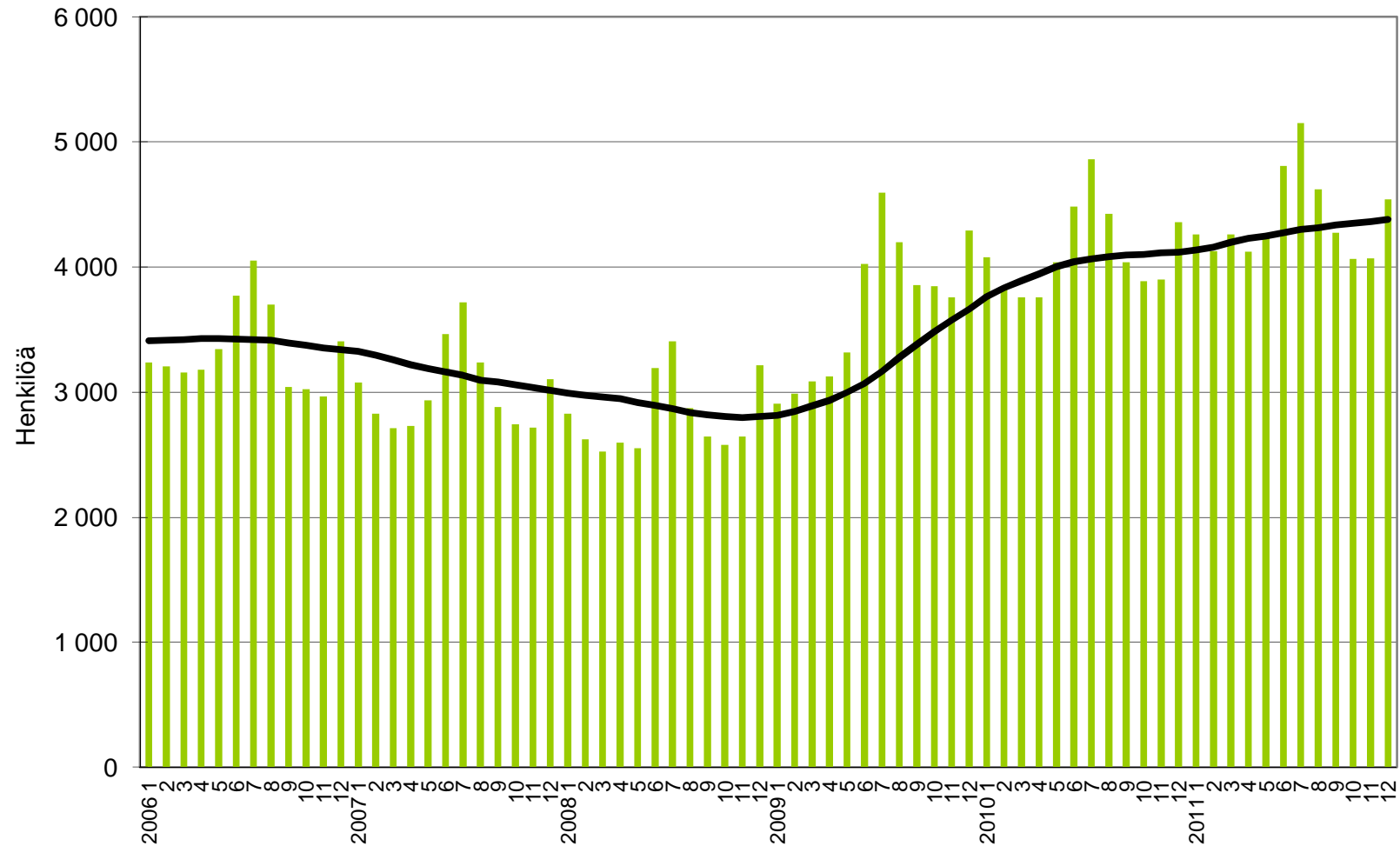
13. Työttömät työnhakijat Helsingissä ja te-toimistoon ilmoitetut avoimet työpaikat kuukauden lopussa 2006–2011



14. Työttömien määrän muutos (%) edellisen vuoden vastaavasta kuukaudesta Helsingissä ikäryhmittäin 2007–2011



15. Ulkomaan kansalaiset työttöminä työnhakijoina Helsingissä vuosina 2006–2011



16. Yli vuoden työttömänä olleet ja pitkäaikaistyöttömien osuus kaikista työttömistä Helsingissä 2006–2011

