

HAVAITSE VAARA AJOISSA!

PALOVAROITIN – TÄRKEIN HERÄTYSKELLOSI

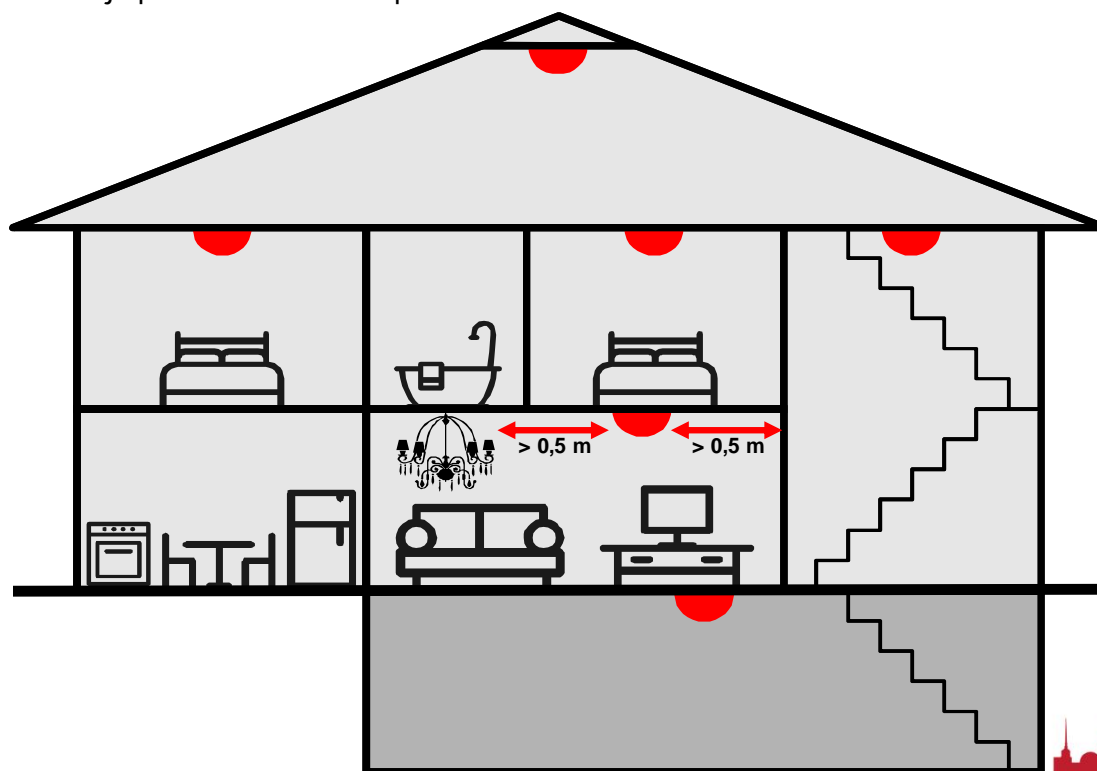
Palovaroitin varoittaa alkavasta tulipalosta varhaisessa vaiheessa, jolloin pelastautuminen ja alkusammutus on vielä mahdollista. Asukas on itse vastuussa asunnon palovaroittimien hankinnasta ja toimintakunnon varmistamisesta (pois lukien sähköverkkoon kytketyt palovaroittimet, kts. seuraava sivu).

Palovaroittimia on asennettava:

- Vähintään yksi jokaista alkavaa 60 m² kohden
- Vähintään yksi jokaiseen kerrokseen
- Asunnon yhteydessä olevaan kellarikerrokseen ja ullakolle

Asunnon palovaroittimien on aina oltava savuun reagoivia. Asuntoihin, joissa on tulisija, suositellaan lisäksi erillisiä häikärvaroittimia.

Jotta varoitin havaitsee savun, on sen oltava toimiva ja oikein sijoitettu. Palovaroitin asennetaan kattoon vähintään puolen metrin etäisyydelle ovista ja ikkunoista. Seinälle asennettu tai kaapin päällä oleva palovaroitin ei reagoi syttyneeseen tulipaloon riittävän aikaisessa vaiheessa. Palovaroittimeen voidaan liittää seinälle asennettava paristokotelo testauksen ja paristonvaihdon helpottamiseksi.



HAVAITSE VAARA AJOISSA!

Varmista palovaroittimen toimivuus:

- Tarkista, että varoittimet on asennettu oikein ja niitä on riittävästi
- Testaa varoittimien toiminta testauspainikkeella kuukausittain
- Vaihda paristo vuosittain, esimerkiksi 11.2 tai 1.12. Puhdista samalla varoitin pölystä
- Lyhyillä hälytysäänillä hälyttävä palovaroitin on viallinen tai sen paristo on loppumassa. Tällöin vaihda paristo tai tarvittaessa korvaa viallinen palovaroitin uudella
- Palovaroittimen käyttöikä on n. 10 vuotta, jonka jälkeen se tulee vaihtaa uuteen

Sähköverkkoon kytketyt palovaroittimet

Uusiin asuinrakennuksiin vaadittavien sähköverkkoon kytkettyjen palovaroittimien huollosta ja ylläpidosta vastaa kiinteistön omistaja. Kuvaus palovaroittimien toiminnasta on oltava rakennuksen pelastussuunnitelmassa. Asukkaille on annettava ohjeet palovaroittimien käytöstä ja huollosta.

Esimerkki asukkaille annettavasta ohjeesta sähköverkkoon kytketyistä palovaroittimista

Ohjeet on aina muokattava omaan kiinteistöön sopiviksi!

Ohje sähköverkkoon kytkettyjen palovaroittimien käytöstä ja huollosta

Palovaroittimen huollosta ja ylläpidosta vastaa huoltoyhtiö.
Paristonvaihto edellyttää verkkojännitteen irtikytkentää.

Palovaroittimen testauksesta vastaa asukas.
Tarkista toimintakunto kuukausittain painamalla palovaroittimen testauspainiketta.

Mikäli varoitin ei hälytä testauspainikkeen painalluksesta tai se on muuten epäkunnossa, ilmoita huoltoyhtiön, puh. _____

Palovaroittimen hälyttäessä aiheettomasti, vaimenna hälytys painamalla testauspainiketta. Mikäli virrehälytykset toistuvat tai et saa hälytystä vaimennettua, soita huoltoyhtiön.

Lisätietoja löydät pelastuslaitoksen Internet-sivuilta www.hel.fi/pel

Päivystävä palotarkastaja (puh. 09 310 31203) vastaa paloturvallisuutta koskeviin kysymyksiin arkisin 8:30-11:30 ja 12:00-15:30.

