

LIIKENNESUUNNITTELUOSASTON JULKAISU N:O 2/71  
HELSINGIN KAUPUNKI · KAUPUNKISUUNNITTELUVIRASTO

**LIIKENNELASKENNAT HELSINGISSÄ  
VUONNA 1970**

2:1 AJONEUVOLIIKENNE SISÄ-, VÄLI-, ULKO- JA  
POIKITTAISKEHÄLLÄ

## Esipuhe

Tässä julkaisussa esitetään vuonna 1970 liikennesuunnitteluosaston toimesta vuosittaisissa vakiopisteissä suoritettujen liikennelaskentojen tulokset. Aikaisemmin ovat vakiopisteitä olleet ns. sisä-, väli- ja ulkokehän pisteet. V. 1970 otettiin lisäksi käyttöön ns. poikittaiskehäpisteet, joissa seurataan poikittaisen liikenteen kehitystä Helsingin kaupungin alueella. 1960-luvun alkupuolella oli myös käytössä poikittaiskehä, mutta nykyiset pisteet eivät täysin vastaa sijainniltaan aikaisempia pisteitä.

Julkaisussa ei ole verrattu vuoden 1970 tuloksia aikaisempien vuosien laskentatuloksiin. Liikenteen kehitystä vuosina 1960-1970 on tutkittu aikaisemmin ilmestyneissä liikennesuunnitteluosaston julkaisuissa:

n:o 5/70 Liikennelaskennat Helsingissä vuonna 1969, osa II

n:o 9/70 Helsingin liikenteen kehitys vuosina 1960-1970

Tämän monisteen on laatinut dipl.ins. Markus Rönty

Kaupunkisuunnitteluviraston liikennesuunnitteluosastolla

maaliskuun 1. päivänä 1971.



## Esipuhe

1. Yleistä .....	1
1.1 Laskentapisteet ja -ajat .....	1
1.2 Tulosten käsittely .....	2
2. Vuorokausiliikenteen tuntijakaumat ja yöliikenteen osuus vuorokausiliikenteestä .....	3
3. Ajoneuvoliikenne sisä-, väli-, ulko- ja poikittaiskehällä .....	5
3.1 Sisäkehä .....	5
3.1.1 Päiväliikenne klo 6-20 ja vuorokausiliikenne ..	5
3.1.2 Ruuhkaliikenne ja huipputuntiliikenne .....	6
3.1.3 Liikenteen rakenne .....	7
3.2 Välikehä .....	9
3.2.1 Päiväliikenne klo 6-20 ja vuorokausiliikenne ..	9
3.2.2 Ruuhkaliikenne ja huipputuntiliikenne .....	10
3.2.3 Liikenteen rakenne .....	11
3.3 Ulkokehä .....	13
3.3.1 Päiväliikenne klo 6-20 ja vuorokausiliikenne ..	13
3.3.2 Ruuhkaliikenne ja huipputuntiliikenne .....	14
3.3.3 Liikenteen rakenne .....	16
3.4 Poikittaiskehä .....	17
3.4.1 Päiväliikenne klo 6-20 ja vuorokausiliikenne ..	17
3.4.2 Ruuhkaliikenne ja huipputuntiliikenne .....	18
3.4.3 Liikenteen rakenne .....	19
3.5 Eri kehien liikenteen vertailu .....	21
3.5.1 Päiväliikenne klo 6-20 ja vuorokausiliikenne ..	21
3.5.2 Ruuhkaliikenne ja huipputuntiliikenne .....	22
3.5.3 Liikenteen rakenne .....	22
4. Yhteenveto .....	24

Kuvat 1....12

Taulukot 1....9

Karttaliite

## KUVALUETTELO

1. Vuorokausipisteiden ajoneuvoliikenteen suhteelliset tuntijakaumat vuonna 1970 (sisä- ja välikehäpisteet)
2. Vuorokausipisteiden ajoneuvoliikenteen suhteelliset tuntijakaumat vuonna 1970 (ulkokehäpisteet)
3. Vuorokausiliikenne sisäkehäpisteissä 22.9.1970
4. Vuorokausiliikenne välikehäpisteissä 23.9.1970
5. Vuorokausiliikenne ulkokehäpisteissä 24.9.1970
6. Vuorokausiliikenne poikittaiskehäpisteissä syyskuussa v. 1970
7. Eri väylien suhteellinen osuus koko kehän klo 6-6 ylittäneestä ajoneuvoliikenteestä syksyllä 1970
8. Aamuruuhkaliikenne sisä-, väli- ja ulkokehällä syksyllä 1970
9. Iltaruuhkaliikenne sisä-, väli- ja ulkokehällä syksyllä 1970
10. Sisä-, väli- ja ulkokehäpisteiden liikenteen suuntajakauma (keskustaan/keskustasta) aamuhuipputuntina syksyllä 1970
11. Sisä-, väli- ja ulkokehäpisteiden liikenteen suuntajakauma (keskustaan/keskustasta) iltahuipputuntina syksyllä 1970
12. Poikittaiskehäpisteiden liikenteen suuntajakauma (itään/länteen) huipputunteina syksyllä 1970

Karttaliite:

Liikennelaskentapisteiden sijainti



TAULUKKOLUETTELO

- 1 a Ajoneuvoliikenne sisäkehällä vuosina 1960-1970
- 1 b " " väli " " " "
- 1 c " " ulko " " " "
- 2 Ajoneuvojen lukumäärä klo 6-20 kehäpisteissä syyskuussa v.1970
- 3 a Tuntiliikennemäärät sisäkehän laskentapisteissä syyskuussa v. 1970
- 3 b " " väli " " " "
- 3 c " " ulko " " " "
- 3 d " " poikittaiskehän " " " "
- 4 a Aamuruuhkaliikenne kello 6.30-8.30 sisäkehän laskentapisteissä syyskuussa v. 1970
- 4 b Aamuruuhkaliikenne kello 6.30-8.30 välikehän laskentapisteissä syyskuussa v. 1970
- 4 c Aamuruuhkaliikenne kello 6.30-8.30 ulkokehän laskentapisteissä syyskuussa v. 1970
- 4 d Aamuruuhkaliikenne kello 6.30-8.30 poikittaiskehän laskentapisteissä syyskuussa v. 1970
- 5 a Iltaruuhkaliikenne kello 15.00-18.00 sisäkehän laskentapisteissä syyskuussa v. 1970
- 5 b Iltaruuhkaliikenne kello 15.00-18.00 välikehän laskentapisteissä syyskuussa v. 1970
- 5 c Iltaruuhkaliikenne kello 15.00-18.00 ulkokehän laskentapisteissä syyskuussa v. 1970
- 5 d Iltaruuhkaliikenne kello 15.00-18.00 poikittaiskehän laskentapisteissä syyskuussa v. 1970
- 6 Liikenteen rakenne kello 6-20 kehäpisteissä v. 1970
- 7 Huipputuntiliikenne kehäpisteissä syyskuussa v. 1970
- 8 Vilkkaimmat 15 minuutin jaksot kehäpisteissä syyskuussa v. 1970
- 9 Yöliikennekertoimet a' eräissä kehäpisteissä syyskuussa v. 1970

## 1. Yleistä

Helsingissä on suoritettu vuosittain syyskuun viimeisellä viikolla liikennelaskentoja vakiopisteissä liikenteen kehityksen seuraamiseksi. Vuonna 1970 nämä laskennat suoritettiin syyskuun 10. ja 22. - 24. päivänä.

### 1.1 Laskentapisteet ja -ajat

Laskentapisteet jakaantuvat sisä-, väli-, ulko- ja poikittaiskehäpisteisiin. Kehät ja pisteiden sijainti käyvät ilmi karttaliitteestä. Laskentapisteet ja laskenta-ajat olivat syksyllä 1970 seuraavat:

Sisäkehä: Helsingin niemen rajan ylittävät väylät tiistaina 22.9.

1. Lauttasaaren silta	klo 6.00-6.00
2. Lapinlahden silta	" 6.30-8.30 ja 14.00-18.00
3. Merikannontie/Hesperiankadut	" " "
4. Mechelininkatu/ "	" " "
5. Runeberginkatu/ "	" " "
6. Töölönkatu/ "	" " "
7. Mannerheimintie/ "	" 6.00-6.00
8. Pitkäsilta	" 6.30-8.30 ja 14.00-18.00
9. Hakaniemen silta	" " "

Välikehän ylittävät pääväylät keskiviikkona 23.9 (Välikehä noudattelee osittain kantakaupungin rajoja, ks karttaliite)

1. Länsiväylä (kaupungin rajalla)	klo 6.00-6.00
2. Meilahden silta	" 6.30-8.30 ja 14.00-18.00
3. Munkkiniemen silta	" " "
4. Mannerheimintie/Lapinmäentie	" " "
5. Suokatu (Pasila)	" 6.00-6.00
6. Mäkelänkatu/Kumpulantie	" 6.30-8.30- ja 14.00-18.00
7. Hämeentien silta	" 6.00-6.00
8. Kyläsaarenkatu	" 6.30-8.30 ja 14.00-18.00
9. Kulosaaren silta	" " "



Ulkokehä: Kaupungin rajan ylittävät pääväylät torstaina 24.9.

1. Länsiväylä (sama kuin sisäkehällä 23.9.)	klo 6.00-6.00
2. Otaniemen silta	" 6.30-8.30 ja 14.00-18.00
3. Läntinen moottoritie	" 6.00-6.00
4. Turuntie	" 6.30-8.30 ja 14.00-18.00
5. Vihdintie	" " "
6. Nurmijärventie	" " "
7. Uusi Tuusulantie	" " "
8. Vanha Tuusulantie	" " "
9. Lahdentie	" 6.00-6.00
10. Itäväylä	" 6.30-8.30 ja 14.00-18.00

Poikittaiskehä: Poikittaiset pääväylät Nurmijärventien - Mannerheimintien itäpuolella

1. Muurimestarintie (Nurmijärventien itäpuol.)	24.9.	klo 6-20
2. Pirkkolantie ( " )	"	" "
3. Nordenskiöldinkatu (Urheilukadun itäpuol.)	23.9.	" "
4. Eläintarhantie (Mäntymäentien itäpuol.)	22.9.	" "
5. Kaivokatu (Rautatieaseman edessä)	"	" "
6. Pohj. Esplanaadikatu (Mannerheimint. itäp.)	10.9.	" "
7. Et. Esplanaadikatu ( " " )	"	" "
8. Tehtaankatu (Neuvostoliiton suurlähetystön edessä)	22.9.	" "

Kaikkien pisteiden liikenne laskettiin ajosuunnittain ja ajoneuvolajeittain tunnin jaksoissa paitsi ruuhka-aikoina klo 6-9 ja 15-18 15 minuutin jaksoissa.

### 1.2 Tulosten käsittely

Vain ruuhka-aikoina laskettujen pisteiden tulokset laajennettiin liikennemäärää klo 6-20 vastaavaksi pistekohtaisten kokemusperäisten kertoimien avulla liikennemäärästä klo 14-18. Kertoimena käytettiin kussakin pisteessä vuoden 1965 jälkeen suoritettujen syyskuun laskentojen keskimääräistä tuntien klo 14-18 liikennemäärän osuutta liikennemäärästä klo 6-20. Laajennus suoritettiin ajosuunnittain ja ajoneuvolajeittain. Aikaisemmin suoritettun tutkimuksen mukaan on näin estimoidun klo 6-20 liikennemäärän (ajoneuvot yhteensä) virhe yleensä  $< 5\%$ . Summattaessa

eri pisteiden liikennemääriä yhteen, paranee tarkkuus. Koko kehän liikennemäärän virhe (ajosuunnat yhteensä) on  $\leq 2\%$ .

Vuorokausipisteistä laskettiin yöliikennekertoimet  $a'$ :

$$a' = \frac{Q}{Q_{6-20}}$$

$a'$  = yöliikennekerroin  
 $Q$  = vuorokausiliikennemäärä  
 $Q_{6-20}$  = liikennemäärä klo 6-20

Eri pisteiden keskimääräisen yöliikennekerroimen avulla estimoitiin vuorokausiliikenne kaikissa pisteissä (kohta 2).

Päiväliikennemäärä klo 6-20 muutettiin kaikissa pisteissä henkilöautoyksiköiksi seuraavilla kertoimilla:

1 henkilöauto (ha)	= 1.00 hay	1 linja-auto (la)	= 2.00.hay
1 pakettiauto (pa)	= 1.00 "	1 raitiovaunu (rv)	= 2.00 "
1 kuorma-auto (ka)	= 2.00 "	1 moottoripyörä (mp)	= 0.50 "
1 rekka-auto (ra)	= 3.00 "	1 polkupyörä (pp)	= 0.33 "

## 2. Vuorokausiliikenteen tuntijakaumat ja yöliikenteen osuus vuorokausiliikenteestä

Seitsemän vuorokausipisteen ajoneuvoliikenteen suhteelliset tuntijakaumat on esitetty kuvissa 1 ja 2. Aamu- ja iltaruuhka-ajat näkyvät selvästi muissa pisteissä paitsi Mannerheimintiellä.

Klo 20-06 välillä eivät eri pisteiden suhteelliset tuntijakaumat sanottavasti poikkea toisistaan. Liitetaulukossa 9 on esitetty pisteiden yöliikennekertoimet  $a'$  ajoneuvolajeittain ja suunnittain. Kaikissa pisteissä on ajoneuvojen yhteensä ja henkilöautojen yöliikennekerroin keskus-taan menevällä liikenteellä pienempi kuin keskustasta poistuvalla liikenteellä. Pisteiden ajoneuvoliikenteen yhteensä kerrointen keskiarvot olivat seuraavat:



	yöliikennekerroin
keskustaan	1.142
keskustasta	1.198
keskustaan+keskustasta	1.170

Systemaattista eroa eri kehiin kuuluvien pisteiden kerrointen välillä ei näin pienen pistejoukon ja havaintomäärän ollessa kyseessä voida havaita. Ajoneuvolajikohtaisesti hajoavat eri pisteiden kertoimet huomattavasti keskiarvostaan varsinkin muiden kuin henkilö- ja kuorma-autojen osalta.

Tulosten käsittelyn yhteydessä (kohta 1.2) laajennettiin sisä-, väli- ja ulkokehän muiden kuin vuorokausipisteiden **estimoitu** päiväliikennemäärä klo 6-20 (ajoneuvot yhteensä) vuorokausiliikennemääräksi ajosuunnittain mainittujen keskimääräisten yöliikennekerrointen avulla. Poikittaiskehän pisteissä laajennus vuorokausiliikennemääräksi tapahtui molempien ajosuuntien (itään, länteen) osalta samalla keskimääräisellä kertoimella 1.170.

### 3. Ajoneuvoliikenne sisä-, väli-, ulko- ja poikittaiskehällä

#### 3.1 Sisäkehä

Sisäkehällä suoritettiin liikennelaskenta tiistaina 22.9

##### 3.1.1 Päiväliikenne klo 6-20 ja vuorokausiliikenne

Liitetaulukosta 2 ilmenevät sisäkehän pisteiden päiväliikennemäärät ajoneuvoina ja henkilöautoyksikköinä ajosuunnittain. Eri vuosina vuoden 1960 jälkeen saadut päiväliikennemäärät näkyvät liitetaulukosta 1 a. Vuorokausiliikennemäärät on esitetty ajosuunnittain liitetaulukossa 3 a ja kuvassa 3.

Päiväliikennemäärä klo 6-20 sekä vuorokausiliikennemäärä ja sen jakaantuminen sisäkehän eri väylille oli seuraava (suunnat keskustaan ja keskustasta yhteensä):

Väylä	klo 6-20	klo 6-6	
	Ajon.	Ajon.	%
Lauttasaaren silta	21907	25237	10.6
Lapinlahden silta	19366	22730	9.6
Merikannontie	7070	8220	3.5
Mechelininkatu	20399	23880	10.0
Runeberginkatu	24142	27990	11.8
Töölönkatu	7923	9240	3.9
Mannerheimintie	35129	41449	17.4
Pitkäsilta	38144	44620	18.7
Hakaniemen silta	29540	34550	14.5
Koko sisäkehä	203622	237916	100.0

Vilkasliikenteisimpiä sisäkehän väyliä olivat Pitkäsilta (18.7 %), Mannerheimintie (17.4 %) ja Hakaniemen silta (14.5 %). Yhteensä nämä kolme väylää välittivät 50.6 % Niemen ja muun kaupungin välisestä liikenteestä.

Liikennemäärät tunneittain ilmenevät liitetaulukosta 3 a.



### 3.1.2 Ruuhkaliikenne ja huipputuntiliikenne

Aamuruuhka-ajan klo 6.30-8.30 ja iltaruuhka-ajan klo 15.00-18.00 liikennemäärät ilmenevät 15 minuutin jaksoissa ajosuunnittain liitetaulukoista 4 a ja 5 a. Huipputuntien ajankohdat ja liikennemäärät ovat liitetaulukossa 7.

#### Aamuhuipputunti

Aamuhuipputunnin liikennemäärä ja sen %-osuus vuorokausiliikennemäärästä (keskustaan + keskustasta) eri väylillä ilmenee seuraavasta taulukosta:

Väylä	Huipput. alkoi klo	Huipput. liik.määrä (keskustaan+keskustasta)	Huipput. liikennemäärä % vuorokausiliikennemäärästä		
			keskustaan	keskustasta	Yhteensä
Lauttasaaren silta	7.30-	2482	6.0	3.8	9.8
Lapinlahden silta	7.30-	2851	10.1	2.5	12.6
Merikannontie	7.15-	1025	11.2	1.3	12.5
Mechelininkatu	7.30-	2257	6.5	3.0	9.5
Runeberginkatu	7.30-	2320	5.3	3.0	8.3
Töölönkatu	7.30-	1148	9.9	2.6	12.5
Mannerheimintie	7.30-	2753	4.1	2.5	6.6
Pitkäsilta	7.30-	3721	5.3	3.1	8.4
Hakaniemen silta	7.30-	3362	7.3	2.4	9.7
Koko sisäkehä	7.30-	21921	6.4	2.8	9.2

Kaikilla väylillä lukuunottamatta Runeberginkatua esiintyi aamuhuipputunti klo 7.30-8.30. Vilkkainta oli Pitkällä sillalla ja Hakaniemen sillalla. Huipputunnin osuus vuorokausiliikennemäärästä oli suurin pieniliikenteisimmillä väylillä (Töölönkatu, Merikannontie, Lapinlahden silta).

#### Iltahuipputunti

Iltahuipputunnin liikennemäärä ja sen %-osuus vuorokausiliikennemäärästä (keskustaan+keskustasta) oli eri väylillä seuraava:

(iltahuipputunti)

Väylä	Huipput. alkoi klo	Huipput. liik.mää- rä (kes- kustaan+ keskustas- ta)	Huipput. liikennemäärä % vuorokausiliikennemäärästä		
			keskustaan	keskustasta	Yhteensä
Lauttasaaren silta	16.00-	2212	4.4	4.4	8.8
Lapinlahden silta	16.00-	2770	3.0	9.3	12.3
Merikannontie	16.00-	864	4.5	6.1	10.6
Mechelininkatu	16.00-	2335	3.0	6.9	9.9
Runeberginkatu	15.45-	2539	3.4	5.7	9.1
Töölönkatu	16.00-	994	3.7	7.2	10.9
Mannerheimintie	16.00-	3029	2.9	4.4	7.3
Pitkäsilta	16.00-	3485	2.9	4.9	7.8
Hakaniemen silta	16.00-	3766	3.2	7.8	11.0
Koko sisäkehä	16.00-	21996	3.2	6.0	9.2

Iltahuipputunnin ajankohta oli kaikilla väylillä lukuunottamatta Runeberginkatua klo 16.00-17.00. Vilkkainta oli samoin kuin aamulla Hakaniemen sillalla ja Pitkällä sillalla.

Koko kehän ajoneuvoliikenne yhteensä oli yhtä suuri aamu- ja iltahuipputuntina. Aamuhuipputuntina oli ruuhkasuunnan osuus koko poikkileikkausliikennemäärästä suurempi kuin iltahuipputuntina. Huipputuntien suuntajakaumat on esitetty kuvissa 10 ja 11.

Huipputunnin aikana esiintyneet vilkkaimmat 15 minuutin jaksot on esitetty liitetaulukossa 8.

### 3.1.3 Liikenteen rakenne

Sisäkehän pisteiden liikennemäärät klo 6-20 ajoneuvolajeittain ja kulsuunnittain ilmenevät liitetaulukosta 6. Suhteellinen ajoneuvolajijakauma klo 6-20 sisäkehän pisteissä oli seuraava:



Väylä	Ajoneuvolajin osuus % ajoneuvoista yhteensä (klo 6-20)								
	ha	ka	ra	pa	lc	mp	pp	rv	Yht.
Lauttasaaren silta	68.4	6.3	0.5	11.6	10.6	0.8	1.8	-	100.0
Lapinlahden silta	83.3	4.5	1.1	7.9	2.7	0.5	-	-	100.0
Merikannontie	76.3	6.8	0.8	12.1	0.2	1.4	2.4	-	100.0
Mechelininkatu	74.1	9.0	2.8	8.4	3.5	1.0	1.2	-	100.0
Runeberginkatu	67.4	4.9	0.3	12.2	10.0	0.6	0.9	3.7	100.0
Töölönkatu	77.1	2.6	0.1	11.4	4.6	2.0	2.2	-	100.0
Mannerheimintie	70.6	4.8	0.5	9.6	10.2	0.4	0.4	3.5	100.0
Pitkäsilta	58.4	5.3	0.3	9.9	20.1	0.6	0.7	4.7	100.0
Hakaniemen silta	75.6	8.5	1.5	11.6	1.2	0.8	0.8	-	100.0
Koko sisäkehä	70.5	6.0	0.9	10.3	8.8	0.7	0.9	1.9	100.0

Henkilöautoliikenteen osuus oli suurin Lapinlahden sillalla ja pienin Pitkäsillalla. Pitkällä sillalla muodosti julkinen liikenne (la+rv) ajoneuvoliikenteestä n. 25 %. Kuorma- ja rekka-autoliikenteen osuus oli suurin Mechelininkadulla ja pakettiautoliikenteen osuus Runeberginkadulla ja Merikannontielle (n. 12 %).

Huipputunteina oli koko sisäkehän liikenteen rakenne kulkusuunnittain seuraava:

Huippu- tunti	Suunta	Ajoneuvolajin osuus % ajoneuvoista yhteensä								
		ha	ka	ra	pa	lc	mp	pp	rv	Yht.
Aamuh.	1	78.9	3.9	0.5	6.6	7.7	0.5	0.6	1.3	100.0
7.30-	2	67.9	6.0	0.6	7.8	13.5	0.5	0.5	3.2	100.0
Iltah.	1	72.5	3.2	0.7	8.3	11.4	0.8	1.3	1.8	100.0
16.00-	2	81.7	2.6	0.5	4.7	7.0	0.9	1.2	1.4	100.0

Suunta 1 = keskustaan

Suunta 2 = keskustasta

Ruuhkasuunnassa oli henkilöautojen osuus huipputuntina 8-11 %-yksikköä suurempi kuin koko päivänä klo 6-20.

### 3.2 Välikehä

Välikehällä laskenta suoritettiin keskiviikkona 23.9.

#### 3.2.1 Päiväliikenne klo 6-20 ja vuorokausiliikenne

Välikehän pisteiden päiväliikennemäärät ajoneuvoina ja henkilöautoyksikköinä ilmenevät liitetaulukosta 2 ajosuunnittain. Vuoden 1960 jälkeen eri vuosina saadut päiväliikennemäärät ovat liitetaulukossa 1 b. Vuorokausiliikennemäärät ajosuunnittain on esitetty liitetaulukossa 3 b ja kuvassa 4.

Päiväliikennemäärä sekä vuorokausiliikennemäärä ja sen jakaantuminen välikehän eri väylille oli seuraava (suunnat keskustaan ja keskustasta yhteensä):

Väylä	klo 6-20	klo 6-6	
	Ajon.	Ajon.	%
Länsiväylä	27309	32137	13.0
Meilahden silta	7757	9080	3.7
Munkkiniemen silta	29745	34840	14.1
Mannerheimintie	35595	41550	16.8
Suokatu	7702	8830	3.6
Mäkelänkatu	33123	38790	15.7
Hämeentien silta	18272	21454	8.7
Kyläsaarenkatu	5244	6160	2.5
Kulosaaren silta	46201	54030	21.9
Koko välikehä	210948	246871	100.0

Vilkasliikenteisin väylä välikehällä oli Kulosaaren silta. Vähäliikenteisimpiä väyliä ovat Kyläsaarenkatu, Suokatu ja Meilahden silta (yhteensä n. 10 % välikehän liikenteestä).

Liitetaulukosta 3 b näkyvät välikehän pisteiden liikennemäärät tunneittain.



### 3.2.2 Ruuhkaliikenne ja huipputuntiliikenne

Liitetaulukoista 4 b ja 5 b ilmenevät aamuruuhka-ajan klo 6.30-8.30 ja iltaruuhka-ajan klo 15.00-18.00 liikennemäärät välikehän pisteissä 15 minuutin jaksoissa ajosuunnittain. Huipputuntien ajankohdat ja liikennemäärät näkyvät liitetaulukosta 7.

#### Aamuhuipputunti

Aamuhuipputunnin liikennemäärä ja sen osuus vuorokausiliikennemäärästä (keskustaan + keskustasta) välikehän pisteissä näkyy seuraavasta taulukosta:

Väylä	Huipput. alkoi klo	Huipput. liik.mää- rä (kes- kustaan+ keskus- tasta)	Huipputunnin liikennemäärä % vuorokausiliikennemäärästä		
			keskustaan	keskustasta	Yhteensä
Länsiväylä	7.15-	3411	8.0	2.6	10.6
Meilahden silta	7.15-	1094	9.1	3.0	12.1
Munkkiniemen silta	7.15-	3597	7.7	2.6	10.3
Mannerheimintie	7.00-	3503	5.9	2.6	8.5
Suokatu	7.15-	956	8.4	2.4	10.8
Mäkelänkatu	7.15-	3730	7.3	2.3	9.6
Hämeentien silta	7.15-	2254	8.2	2.4	10.6
Kyläsaarenkatu	7.15-	734	8.8	3.2	12.0
Kulosaaren silta	7.00-	4845	6.4	2.6	9.0
Koko välikehä	7.15-	24043	7.2	2.6	9.8

Mannerheimintietä ja Kulosaaren siltaa lukuunottamatta oli kaikilla väylillä huipputunnin ajankohta klo 7.15-8.15. Aamuhuipputuntiprosentti oli pienin vilkasliikenteisimmällä Kulosaaren sillalla. Kuten sisäkehälläkin oli huipputuntiprosentti suurin hiljaisimmilla väylillä.

#### Iltahuipputunti

Iltahuipputunnin liikennemäärä ja sen osuus vuorokausiliikennemäärästä (keskustaan + keskustasta) välikehän väylillä oli seuraava:

(iltahuipputunti)

Väylä	Huipput. alkoi klo	Huipput. liik.mää- rä (kes- kustaan+ keskus- tasta)	Huipputunnin liikennemäärä % vuorokausiliikennemäärästä		
			keskustaan	keskustasta	Yhteensä
Länsiväylä	16.00-	3849	3.0	8.9	11.9
Meilahden silta	16.00-	939	3.8	6.5	10.3
Munkkiniemen silta	16.15-	3508	2.9	7.2	10.1
Mannerheimintie	16.00-	3443	3.4	4.9	8.3
Suokatu	16.00-	1175	2.9	10.4	13.3
Mäkelänkatu	16.00-	3732	3.0	6.7	9.7
Hämeentien silta	15.30-	2123	5.2	4.6	9.8
Kyläsaarenkatu	16.00-	751	2.4	9.9	12.3
Kulosaaren silta	16.00-	5281	3.1	6.7	9.8
Koko välikehä	16.00-	24805	3.4	6.7	10.1

Kaikilla väylillä Hämeentien siltaa ja Munkkiniemen siltaa lukuunottamatta oli huipputunti kello 16.00-17.00. Hämeentien sillalla oli poikkeuksellisesti keskustasta tuleva liikenne pienempi kuin keskustaan menevä liikenne. Mahdollisesti tämä johtuu laskennassa tapahtuneesta virheestä, jonka syytä ei tiedetä (Aikaisemmin on suuntajakauma ollut päinvastainen).

Iltahuipputunti oli koko välikehällä hieman suurempi kuin aamuhuipputunti. Ruuhkasuunnan ja hiljaisemmän suunnan liikennemäärien suhde oli kuten sisäkehälläkin suurempi aamulla kuin illalla. Huipputuntien suuntajakaumat on esitetty kuvissa 10 ja 11.

Huipputuntien aikaiset vilkkaimmat 15 minuutin jaksot näkyvät liitetaulukosta 8.

### 3.2.3 Liikenteen rakenne

Välikehän pisteiden liikennemäärät klo 6-20 ajoneuvolajeittain ja kulsuunnittain ilmenevät liitetaulukosta 6. Suhteellinen ajoneuvolajijakauma klo 6-20 välikehän pisteissä oli seuraava:



Väylä	Ajoneuvolajin osuus % ajoneuvoista yhteensä (klo 6-20)								
	ha	ka	ra	pa	la	mp	pp	rv	Yht.
Länsiväylä	77.8	4.8	0.9	9.3	6.3	0.9	-	-	100.0
Meilahden silta	83.9	2.6	0.1	8.6	0.3	1.3	3.2	-	100.0
Munkkiniemen s.	73.8	7.7	2.2	8.8	4.5	0.5	0.8	1.7	100.0
Mannerheimintie	69.2	6.0	0.7	10.7	12.1	0.6	0.7	-	100.0
Suokatu	77.1	9.1	0.1	11.1	0.6	0.8	1.2	-	100.0
Mäkelänkatu	69.3	8.8	1.3	10.3	7.7	0.5	1.3	0.8	100.0
Hämeentien silta	65.4	9.4	0.8	9.1	11.1	0.5	1.0	2.7	100.0
Kyläsaarenkatu	60.2	14.1	3.5	16.1	3.3	0.9	1.9	-	100.0
Kulosaaren silta	71.2	8.1	1.7	8.6	8.9	0.8	0.7	-	100.0
Koko välikehä	71.7	7.5	1.3	9.7	7.7	0.7	0.8	0.6	100.0

Henkilöautoliikenteen osuus oli suurin Meilahden sillalla ja pienin Kyläsaarenkadulla, jolla kuorma-, rekka- ja pakettiautojen osuus koko liikenteestä oli suurin (yhteensä n. 34 %). Linja-autojen osuus oli suurin Mannerheimintiellä (12.1 %).

Huipputuntien aikana oli koko välikehän liikenteen suhteellinen ajoneuvolajijakauma seuraavanlainen:

Huippu-tunti	Suunta	Ajoneuvolajin osuus % ajoneuvoista yhteensä								
		ha	ka	ra	pa	la	mp	pp	rv	Yht.
Aamuh.	1	81.9	3.6	0.6	6.1	6.1	0.6	0.7	0.4	100.0
7.15-	2	62.5	9.6	1.1	10.9	14.1	0.5	0.5	0.8	100.0
Iltah.	1	74.9	4.9	0.9	6.9	9.9	0.8	1.0	0.7	100.0
16.00-	2	83.0	3.3	0.6	5.5	5.6	0.6	1.0	0.4	100.0

Suunta 1 = keskustaan

Suunta 2 = keskustasta

Ruuhkasuunnissa oli koko kehän henkilöautoliikenteen osuus huipputunteina n. 10 %-yksikköä suurempi kuin aikajaksolla klo 6-20.

### 3.3 Ulkokehä

Ulkokehän pisteissä liikennelaskenta suoritettiin torstaina 24.9. lukuunottamatta Länsiväylää, joka laskettiin keskiviikkona 23.9.

#### 3.3.1 Päiväliikenne klo 6-20 ja vuorokausiliikenne

Ulkokehän pisteiden päiväliikennemäärät ajoneuvoina ja henkilöautoyksikköinä ilmenevät ajosuunnittain liitetaulukosta 2. Vuoden 1960 jälkeen eri vuosina saadut päiväliikennemäärät näkyvät kulkusuunnittain liitetaulukosta 1 c. Vuorokausiliikennemäärät ilmenevät ajosuunnittain liitetaulukosta 3 c ja kuvasta 5.

Päiväliikennemäärä klo 6-20 sekä vuorokausiliikennemäärä ja sen jakaantuminen eri väylille ulkokehällä oli seuraava (suunnat keskustaan ja keskustasta yhteensä):

Väylä	klo 6-20		klo 6-6	
	Ajon.		Ajon.	%
Länsiväylä	27309		32137	20.9
Otaniemen silta	14683		17140	11.1
Läntinen moottoritie	13055		15148	9.9
Turuntie	12236		14320	9.3
Vihdintie	7844		9180	6.0
Nurmijärventie	18173		21230	13.8
Uusi Tuusulantie	16726		19560	12.7
Vanha Tuusulantie	6615		7740	5.0
Lahdentie	6893		8215	5.3
Itäväylä	7898		9220	6.0
Koko ulkokehä	131432		153890	100.0

Muita väyliä selvästi vilkasliikenteisempi oli Länsiväylä, jonka liikenne muodosti n. viidesosan koko kehän liikenteestä. Hiljaisin liikenne oli Vanhalla Tuusulantiellä.

Ulkokehän pisteiden liikennemäärät tunneittain ovat liitetaulukossa 3 c.



### 3.3.2 Ruuhkaliikenne ja huipputuntiliikenne

Liitetaulukosta 4 c ja 5 c ilmenevät aamuruuhka-ajan klo 6.30-8.30 ja iltaruuhka-ajan klo 15.00-18.00 liikennemäärät ulkokehän pisteissä 15 minuutin jaksoissa kulkusuunnittain. Huipputuntien ajankohdat ja liikennemäärät näkyvät liitetaulukosta 7.

#### Aamuhuipputunti

Aamuhuipputunnin liikennemäärä ja sen osuus vuorokausiliikennemäärästä (keskustaan + keskustasta) ulkokehän pisteissä oli seuraava:

Väylä	Huipput. alkoi klo	Huipput. liik.määrä (keskustaan+ keskustasta)	Huipput. liikennemäärä % vuorokausiliikennemäärästä		
			keskustaan	keskustasta	Yhteensä
Länsiväylä	7.15	3411	8.0	2.6	10.6
Otaniemen silta	7.15-	1703	5.6	4.3	9.9
Länt. moottoritie	7.15-	1619	8.1	2.6	10.7
Turuntie	7.15-	1431	6.6	3.4	10.0
Vihdintie	6.30-	910	7.8	2.1	9.9
Nurmijärventie	6.30-	1582	5.1	2.4	7.5
Uusi Tuusulantie	6.30-	1634	5.4	3.0	8.4
Vanha -"-	6.30-	703	5.2	4.0	9.2
Lahdentie	6.15	804	7.3	2.5	9.8
Itäväylä	6.30-	790	6.0	2.6	8.6
Koko ulkokehä	7.00-	13510	6.1	2.7	8.8

Aamuhuipputunnin ajankohta vaihteli väylittäin ollen länteen johtavalla neljällä väylällä klo 7.15-8.15. Muilla väylillä huipputunti oli 45-60 minuuttia aikaisemmin. Huipputuntiprosentti vaihteli väylittäin huomattavasti vähemmän kuin sisä- ja välikehällä. Aamuhuipputuntiprosentin riippuvuutta väylän liikennemäärän suuruudesta ei ulkokehällä voida havaita niinkuin sisä- ja välikehällä.

Iltahuipputunti

Iltahuipputunnin liikennemäärä ja sen osuus vuorokausiliikennemäärästä (keskustaan + keskustasta) ulkokehän pisteissä näkyy seuraavasta taulukosta:

Väylä	Huipput. alkoi klo	Huipput. liik.määrä (keskustaan+keskustasta)	Huipput. liikennemäärä % vuorokausiliikennemäärästä		
			keskustaan	keskustasta	Yhteensä
Länsiväylä	16.00-	3849	3.0	8.9	11.9
Otaniemen silta	16.00-	1703	4.9	5.1	10.0
Länt. moottoritie	16.30-	1405	2.6	6.7	9.3
Turuntie	15.45-	1536	4.2	6.6	10.8
Vihdintie	15.45-	1061	3.4	8.2	11.6
Nurmijärventie	16.15-	2020	3.2	6.4	9.6
Uusi Tuusulantie	15.45-	1816	3.3	6.0	9.3
Vanha -"-	15.30-	756	4.2	5.6	9.8
Lahdentie	16.00-	707	1.6	7.0	8.6
Itäväylä	15.45-	837	4.0	5.2	9.2
Koko ulkokehä	16.00-	15308	3.5	6.5	10.0

Iltahuipputunnin ajankohta poikkesi koko kehän ajankohdasta (klo 16.00-17.00) pisteittäin suurimman poikkeaman ollessa Läntisellä moottoritielellä (klo 16.30-17.30) ja Vanhalla Tuusulantiella (klo 15.30-16.30). Suurin huipputuntiprosentti oli Länsiväylällä, jonka liikenne myös oli vilkkaain.

Iltahuipputunti oli ulkokehällä n. 13 % suurempi kuin aamuhuipputunti. Kuten väli- ja sisäkehälläkin, oli ruuhkasuunnan ja hiljaisemmän suunnan suhde suurempi aamulla kuin illalla. Otaniemen sillalla oli suuntajakauma kaikkein tasaisin. Huipputuntien suuntajakaumat näkyvät kuvista 10 ja 11.

Huipputuntien aikaiset vilkkaimmat 15 minuutin jaksot ulkokehän pisteissä ovat liitetaulukossa 8.



### 3.3.3 Liikenteen rakenne

Ulkokehäpisteiden liikennemäärät klo 6-20 ajoneuvolajeittain ja kulku-  
suunnittain ovat liitetaulukossa 6. Suhteellinen ajoneuvolajijakauma  
klo 6-20 oli seuraava:

Väylä	Ajoneuvolajin osuus % ajoneuvoista yhteensä (klo 6-20)								
	ha	ka	ra	pa	la	mp	pp	rv	Yht.
Länsiväylä	77.8	4.8	0.9	9.3	6.3	0.9	-	-	100.0
Otaniemen silta	80.7	4.6	0.4	8.9	2.8	1.2	1.4	-	100.0
Länt. moottoritie	80.5	6.5	2.4	8.1	2.3	0.2	-	-	100.0
Turuntie	62.4	12.2	1.2	12.4	8.5	1.2	2.1	-	100.0
Vihdintie	67.5	12.6	1.2	11.1	5.8	0.7	1.1	-	100.0
Nurmijärventie	74.6	8.9	1.8	8.2	4.7	0.7	1.1	-	100.0
Uusi Tuusulantie	62.3	14.5	1.5	17.8	3.8	0.1	0.0	-	100.0
Vanha Tuusulantie	63.2	17.8	1.8	7.9	5.7	0.6	3.0	-	100.0
Lahdentie	71.9	9.7	5.0	9.1	3.8	0.3	0.2	-	100.0
Itäväylä	65.3	11.1	5.0	13.7	3.8	0.7	0.4	-	100.0
Koko ulkokehä	72.1	9.2	1.7	10.7	4.8	0.7	0.8	-	100.0

Henkilöautojen osuus oli suurin Otaniemen sillalla ja Läntisellä moottoritiellä ja pienin Uudella Tuusulantiellä. Kuorma-autojen osuus oli suurin Vanhalla Tuusulantiellä, rekka-autojen osuus Lahdentiellä ja Itäväylällä, pakettiautojen osuus Uudella Tuusulantiellä ja linja-autojen osuus Turuntiellä.

Huipputunteina oli koko ulkokehän liikenteen suhteellinen ajoneuvolajijakauma seuraava:

Huippu- tunti	Suunta	Ajoneuvolajin osuus % ajoneuvoista yhteensä								
		ha	ka	ra	pa	la	mp	pp	rv	Yht.
Aamuh.	1	82.3	4.2	1.3	6.9	4.4	0.6	0.3	-	100.0
7.00-	2	72.2	9.4	1.5	9.1	7.0	0.3	0.5	-	100.0
Iltah.	1	76.9	6.1	1.4	8.9	5.6	0.5	0.6	-	100.0
16.00-	2	82.6	4.8	0.7	7.7	3.3	0.4	0.5	-	100.0

Suunta 1 = keskustaan      Suunta 2 = keskustasta

Huipputunteina ruuhkasuunnassa oli henkilöautojen osuus kuten välikehälläkin n. 10 %-yksikköä suurempi kuin klo 6-20.

### 3.4 Poikittaiskehä

Syksyllä 1970 otettiin käyttöön uusi vakiopistejoukko, ns. poikittaiskehä. 60-luvun alkupuolella on myös laskettu vastaavanlainen kehä, mutta pisteiden sijainnit eivät vastanneet nykyisiä pisteitä. Laskenta tapahtui 10, 22, 23 ja 24 päivänä syyskuuta (kohta 1.1).

#### 3.4.1 Päiväliikenne klo 6-20 ja vuorokausiliikenne

Poikittaiskehän pisteiden päiväliikennemäärät ajoneuvoina ja henkilöautoyksikköinä ilmenevät ajosuunnittain liitetaulukosta 2. Vuorokausiliikennemäärät on esitetty ajosuunnittain liitetaulukossa 3 d ja kuvassa 6.

Päiväliikennemäärä klo 6-20 sekä vuorokausiliikennemäärä ja sen jakaantuminen eri väylille poikittaiskehällä oli seuraava (suunnat itään ja länteen yhteensä):

Väylä	klo 6-20	klo 6-6	
	Ajon.	Ajon.	%
Muurimestarintie	8913	10430	5.8
Pirkkolantie	12467	14590	8.2
Nordenskiöldinkatu	35897	42000	23.5
Eläintarhantie	25049	29310	16.4
Kaivokatu	29206	34170	19.2
Pohj. Esplanaadikatu	20246	23690	13.3
Etel. Esplanaadikatu	15142	17720	9.9
Tehtaankatu	5642	6600	3.7
Koko poikittaiskehä	152562	178510	100.0

Vilkkain väylä oli Nordenskiöldinkatu, jonka liikenne oli lähes neljäsosa koko kehän liikenteestä. Esplanaadikatujen liikenne yhteensä oli n. 23 % koko kehästä. Pohjoisimpien väylien Muurimestarintien ja Pirkkolantien liikenne oli n. 14 % poikittaisesta liikenteestä. Hiljaisin väylä oli Tehtaankatu (3.7 %).

Poikittaiskehän pisteiden liikennemäärät tunneittain ovat liitetaulukossa 3 d.



### 3.4.2 Ruuhkaliikenne ja huipputuntiliikenne

Liitetaulukoista 4 d ja 5 d ilmenevät aamuruuhka-ajan klo 6.30-8.30 ja iltaruuhka-ajan klo 15.00-18.00 liikennemäärät poikittaiskehän pisteissä 15 minuutin jaksoissa kulkusuunnittain. Huipputuntien ajankohdat ja liikennemäärät ovat liitetaulukossa 7.

#### Aamuhuipputunti

Aamuhuipputuntin liikennemäärä ja sen osuus vuorokausiliikennemäärästä (itään + länteen) poikittaiskehän laskentapisteissä näkyy seuraavasta taulukosta:

Väylä	Huipput. alkoi klo	Huipput. liik.määrä (itään +länteen)	Huipput. liikennemäärä % vuorokausiliikennemäärästä		
			itään	länteen	Yhteensä
Muurimestarintie	6.15-	878	4.6	3.8	8.4
Pirkkolantie	6.45-	1261	3.9	4.7	8.6
Nordenskiöldinkatu	7.30-	3152	3.5	4.0	7.5
Eläintarhantie	7.15	2148	2.5	4.7	7.2
Kaivokatu	7.30-	2049	3.2	2.8	6.0
Pohj. Esplanaadik.	7.30-	1528	-	6.4	6.4
Etel. Esplanaadik.	7.30-	1397	7.9	-	7.9
Tehtaankatu	8.00-	513	4.0	3.8	7.8
Koko poikittaiskehä	7.30-	12624	3.4	3.7	7.1

Muurimestarintiellä ja Pirkkolantiellä aamuhuipputunti oli aikaisemmin kuin lähempänä keskustaa olevilla muilla väylillä. Pohjoisesta keskustaan päin siirryttäessä pienenee huipputuntiprosentti, poikkeuksen muodostavat Esplanaadikatut ja Tehtaankatu.

#### Iltahuipputunti

Iltahuipputuntin liikennemäärät ja huipputuntiprosentit poikittaiskehän pisteissä olivat seuraavat:

(iltahuipputunti)

Väylä	Huipput. alkoi klo	Huipput. liik.määrä (itään + länteen)	Huipput. liikennemäärä % vuorokausiliikennemäärästä		
			itään	länteen	Yhteensä
Muurimestarintie	15.45-	1039	5.8	4.2	10.0
Pirkkolantie	15.45-	1601	5.4	5.6	11.0
Nordenskiöldinkatu	16.00-	3670	5.0	3.7	8.7
Eläintarhantie	15.45-	2498	4.6	4.0	8.6
Kaivokatu	16.00-	2780	3.5	4.7	8.2
Pohj. Esplanaadik.	15.00-	2088	-	8.8	8.8
Etel. Esplanaadik.	15.00-	1374	7.8	-	7.8
Tehtaankatu	15.30-	548	4.4	3.9	8.3
Koko poikittaiskehä	15.45-	15171	4.2	4.3	8.5

Iltahuipputuntien ajankohdat poikkesivat väyläkohtaisesti toisistaan huomattavasti ja eniten Esplanaadikaduilla. Samoin kuin aamulla myös iltahuipputuntiprosentti pieneni väylittäin pohjoisesta keskustaan päin tultaessa (poikkeuksena Esplanaadikadut ja Tehtaankatu).

Iltahuipputunti oli kaikilla väylillä lukuunottamatta Etelä Esplanaadikatua suurempi kuin aamuhuipputunti. Suuntajakauma oli sekä aamulla että illalla tasaisempi kuin sisä-, väli- ja ulkokehällä. Ruuhkasuunta vaihteli pisteittäin. Muurimestarintiellä ja Tehtaankadulla oli suunta itään suurempi kuin suunta länteen sekä aamulla että illalla. Pirkkolantiellä oli taas suunta länteen suurempi kuin suunta itään sekä aamulla että illalla. Muissa pisteissä vaihtui aamun ruuhkasuunta illalla hiljaisemmaksi suunnaksi. Suuntajakaumat huipputunteina on esitetty kuvassa 12.

Huipputuntien aikaiset vilkkaimmat 15 minuutin jaksot ovat liitetaulukossa 8.

### 3.4.3 Liikenteen rakenne

Poikittaiskehän liikennemäärät klo 6-20 ajoneuvolajeittain ja kulkusuunnittain ovat liitetaulukossa 6. Suhteellinen ajoneuvolajijakauma klo 6-20 oli seuraava:



Väylä	Ajoneuvolajin osuus % ajoneuvoista yhteensä (klo 6-20)								
	ha	ka	ra	pa	la	mp	pp	rv	Yht.
Muurimestarintie	64.2	17.9	3.6	11.4	1.5	0.3	1.1	-	100.0
Pirkkolantie	73.2	8.2	0.6	12.1	4.1	0.6	1.2	-	100.0
Nordenskiöldink.	75.3	8.9	1.9	9.8	1.7	0.6	0.7	1.1	100.0
Eläintarhantie	72.9	6.5	0.6	12.4	3.9	0.6	0.8	2.3	100.0
Kaivokatu	71.7	5.3	0.2	13.9	2.4	1.0	1.2	4.3	100.0
Pohj. Esplanaadik.	76.1	5.4	0.7	12.7	2.4	1.6	1.1	-	100.0
Etel. -"-	78.4	5.0	0.9	9.8	2.9	2.2	0.8	-	100.0
Tehtaankatu	68.9	6.8	1.5	13.5	0.2	0.9	1.0	7.2	100.0
Koko poikittaiskehä	73.6	7.3	1.1	11.8	2.6	0.9	1.0	1.7	100.0

Henkilöautojen osuus oli suurin Esplanaadikaduilla ja pienin Muurimestarintiellä. Kuorma- ja rekka-autojen osuus oli suurin Muurimestarintiellä ja pakettiautojen osuus Kaivokadulla. Linja-autojen osuus oli huomattavan pieni verrattuna säteettäisten väylien linja-autoprosenttiin. Linja-autojen osuus oli suurin Pirkkolantiellä.

Koko poikittaiskehän liikenteen suhteellinen ajoneuvolajijakauma huipputunteina oli seuraava:

Huippu- tunti	Suunta	Ajoneuvolajin osuus % ajoneuvoista yhteensä								
		ha	ka	ra	pa	la	mp	pp	rv	Yht.
Aamuh.	1	79.0	6.4	1.0	8.2	2.4	0.6	0.7	1.7	100.0
7.30-	2	76.3	6.8	0.9	9.6	2.7	0.7	0.9	2.1	100.0
Iltah.	1	80.0	4.8	0.8	7.7	2.7	1.1	1.4	1.5	100.0
15.45-	2	80.8	4.1	0.7	7.8	2.7	1.1	0.9	1.9	100.0

Suunta 1 = itään      Suunta 2 = länteen

Suurta poikkeamaa eri suuntien jakautumisissa ei ollut aamulla eikä illalla. Iltahuipputuntina oli henkilöautojen osuus hieman suurempi ja kuormasekä pakettiautojen osuus hieman pienempi kuin aamuhuipputuntina.

### 3.5 Eri kehien liikenteen vertailu

#### 3.5.1 Päiväliikenne klo 6-20 ja vuorokausiliikenne

Kehien kokonaisliikennemäärät klo 6-20 ja koko vuorokautena olivat syksyllä 1970 seuraavat:

Kehä	Ajoneuvoja	
	klo 6-20	klo 6-6
Sisäkehä	203622	237916
Välikehä	210948	246871
Ulkokehä	131432	153890
Poikittaiskehä	152562	178510

Suurin liikennemäärä oli välikehällä (n. 4 % suurempi kuin sisäkehällä). Poikittaiskehän ja ulkokehän liikennemääriä vertaamalla voidaan havaita poikittaisen liikenteen olevan n. 16 % suurempi kuin kaupungin rajan ylittävä liikenne.

Liikennemäärien klo 6-20 kasvu vuoden 1969 syksystä vuoden 1970 syksyyn oli seuraava:

kehä	liikennemäärän kasvu % vuodesta 1969
Sisäkehä	0.0
Välikehä	4.2
Ulkokehä	13.7

Sisäkehän liikennemäärä on siis pysynyt ennallaan. Ulkokehän liikenne on taasen kasvanut voimakkaasti. Laskentatulosten tarkkuudesta johtuen ei kuitenkaan kahden peräkkäisen vuoden tietojen perusteella voida sanoa varmaa liikenteen kasvusta vuoden aikana. Sensijaan pitempinä aikajaksoina voidaan saada suhteellisen luotettava kuva liikenteen kasvusta. Liikenteen kehitystä vuosina 1960-1970 on tutkittu esipuheessa mainituissa liikennesuunnitteluosaston julkaisuissa n:o 5/70 ja 9/70.



### 3.5.2 Ruuhkaliikenne ja huipputuntiliikenne

Kuvissa 8 ja 9 on esitetty sisä-, väli- ja ulkokehän aamu ja iltaruuhka-ajan liikennemäärät 15 minuutin jaksoissa kulkusuunnittain. Yleisesti voidaan havaita välikehän liikenteen olevan vilkkaampaa kuin sisäkehän, ja ulkokehän liikenteen olevan vähäisintä sekä aamulla että illalla. Aamulla esiintyi kaikilla kehillä vilkkain 15 minuutin jakso samaan aikaan klo 7.30-7.45.

Huipputuntien ajankohdat ja liikennemäärät sekä huipputuntien osuudet vuorokausiliikenteestä (HT %) olivat kehillä seuraavat:

Kehä	Aamuhuipputunti			Iltahuipputunti		
	HT alkoi klo	HT liik. määrä	HT %	HT alkoi klo	HT liik. määrä	HT %
Sisäkehä	7.30-	21921	9.2	16.00-	21996	9.2
Välikehä	7.15-	24043	9.8	16.00-	24805	10.1
Ulkokehä	7.00-	13510	8.8	16.00-	15308	10.0
Poikittaiskehä	7.30-	12624	7.1	15.45-	15171	8.5

Sisäkehältä ulkokehälle siirryttäessä esiintyy aamuhuipputunti yhä aikaisemmin. Iltahuipputunti oli kaikilla kehillä lukuunottamatta poikittaiskehää klo 16.00-17.00. Huipputuntiprosentti oli illalla kaikilla kehillä suurempi kuin aamulla. Poikittaiskehällä olivat huipputuntiprosentit huomattavasti pienemmät kuin muilla kehillä.

### 3.5.3 Liikenteen rakenne

Liikenteen suhteellinen ajoneuvolajijakauma eri kehillä klo 6-20 oli seuraava:

Kehä	Ajoneuvolajin osuus % ajoneuvoista yhteensä (klo 6-20)								
	ha	ka	ra	pa	la	mp	pp	rv	Yht.
Sisäkehä	70.5	6.0	0.9	10.3	8.8	0.7	0.9	1.9	100.0
Välikehä	71.7	7.5	1.3	9.7	7.7	0.7	0.8	0.6	100.0
Ulkokehä	72.1	9.2	1.7	10.7	4.8	0.7	0.8	-	100.0
Poikittaiskehä	73.6	7.3	1.1	11.8	2.6	0.9	1.0	1.7	100.0

Siirryttäessä sisäkehältä ulkokehälle lisääntyy henkilö-, kuorma- ja rekka-autojen osuus ja linja-autojen osuus vähenee. Pakettiautojen sekä moottori- ja polkupyörien osuus on suunnilleen sama kaikilla kehillä. Poikittaiskehällä on henkilö- ja pakettiautojen osuus suurempi kuin muilla kehillä. Linja-autojen osuus on poikittaiskehällä huomattavasti pienempi kuin sisä-, väli- ja ulkokehällä.



#### 4. Yhteenveto

Liikennesuunnitteluosaston toimesta suoritettiin 10. ja 22.-24. päivänä syyskuuta v. 1970 vuosittaiset liikennelaskennat ns. sisä-, väli-, ulko- ja poikittaiskehän pisteissä (kts. karttaliite). Osassa pisteitä liikenne laskettiin vain ruuhka-aikoina, jolloin päiväliikennemäärä klo 6-20 arvioitiin kokemusperäisten kertoimien avulla. Poikittaiskehän pisteet laskettiin klo 6-20. Kaikki päiväliikennemäärät muutettiin vuorokausiliikennemääräksi seitsemässä pisteessä koko vuorokauden ympäri suoritetusta laskennasta saatujen yöliikennekertoimien avulla.

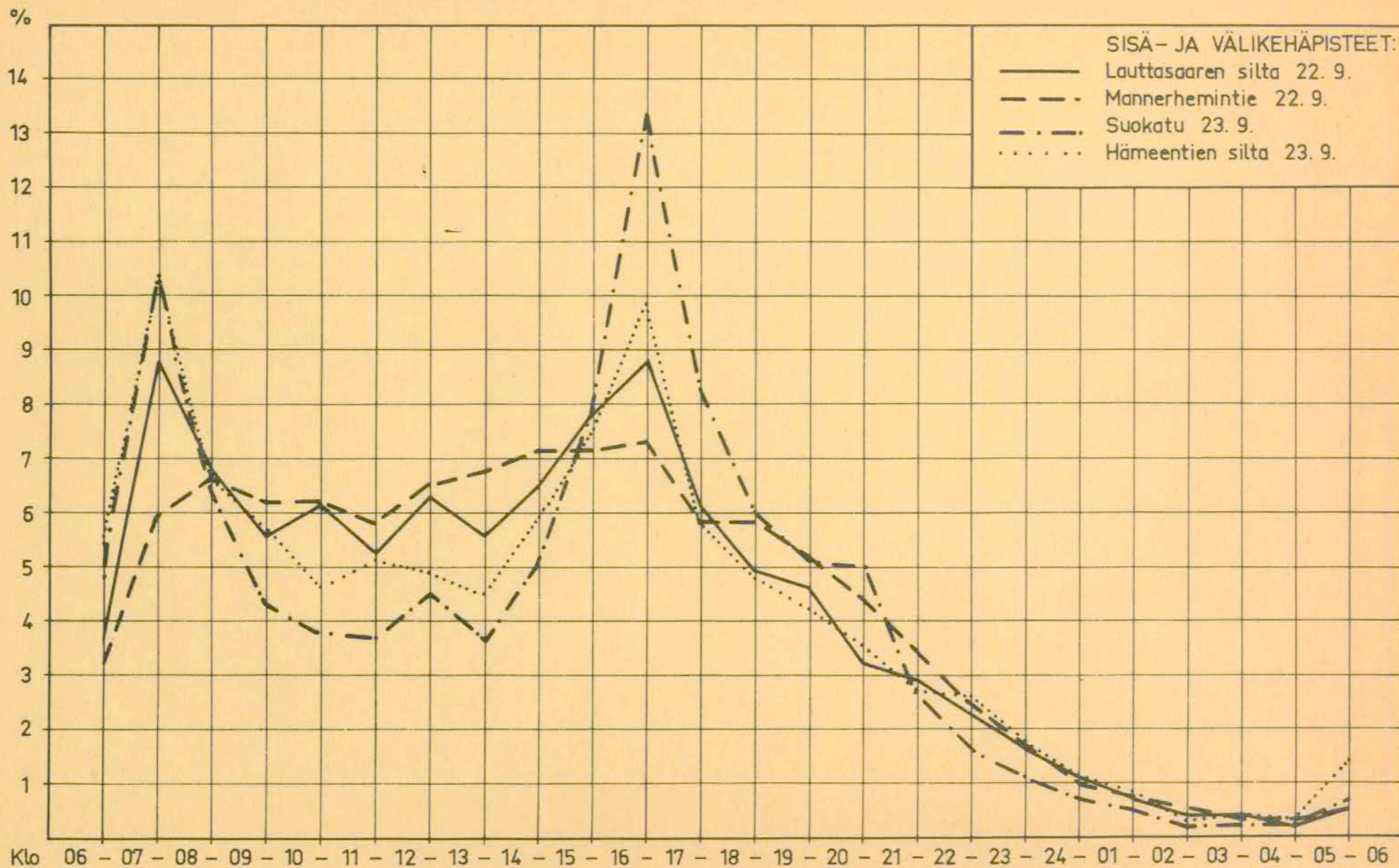
Eri kehillä saatiin seuraavat vuorokausi- ja huipputuntiliikennemäärät (molemmat ajosuunnat yhteensä):

Kehä	vrk- liikenne- määrä	Aamuhuipputunti		Iltahuipputunti	
		klo	liik.määrä	klo	liik.määrä
Sisäkehä	237916	7.30-8.30	21921	16.00-17.00	21996
Välikehä	246871	7.15-8.15	24043	16.00-17.00	24805
Ulkokehä	153890	7.00-8.00	13510	16.00-17.00	15308
Poikittaiskehä	178510	7.30-8.30	12624	15.45-16.45	15171

Liikenteen kehitystä vuosina 1960-1970 on tutkittu aikaisemmin ilmestyneissä liikennesuunnitteluosaston julkaisuissa n:o 5/70 ja 9/70.

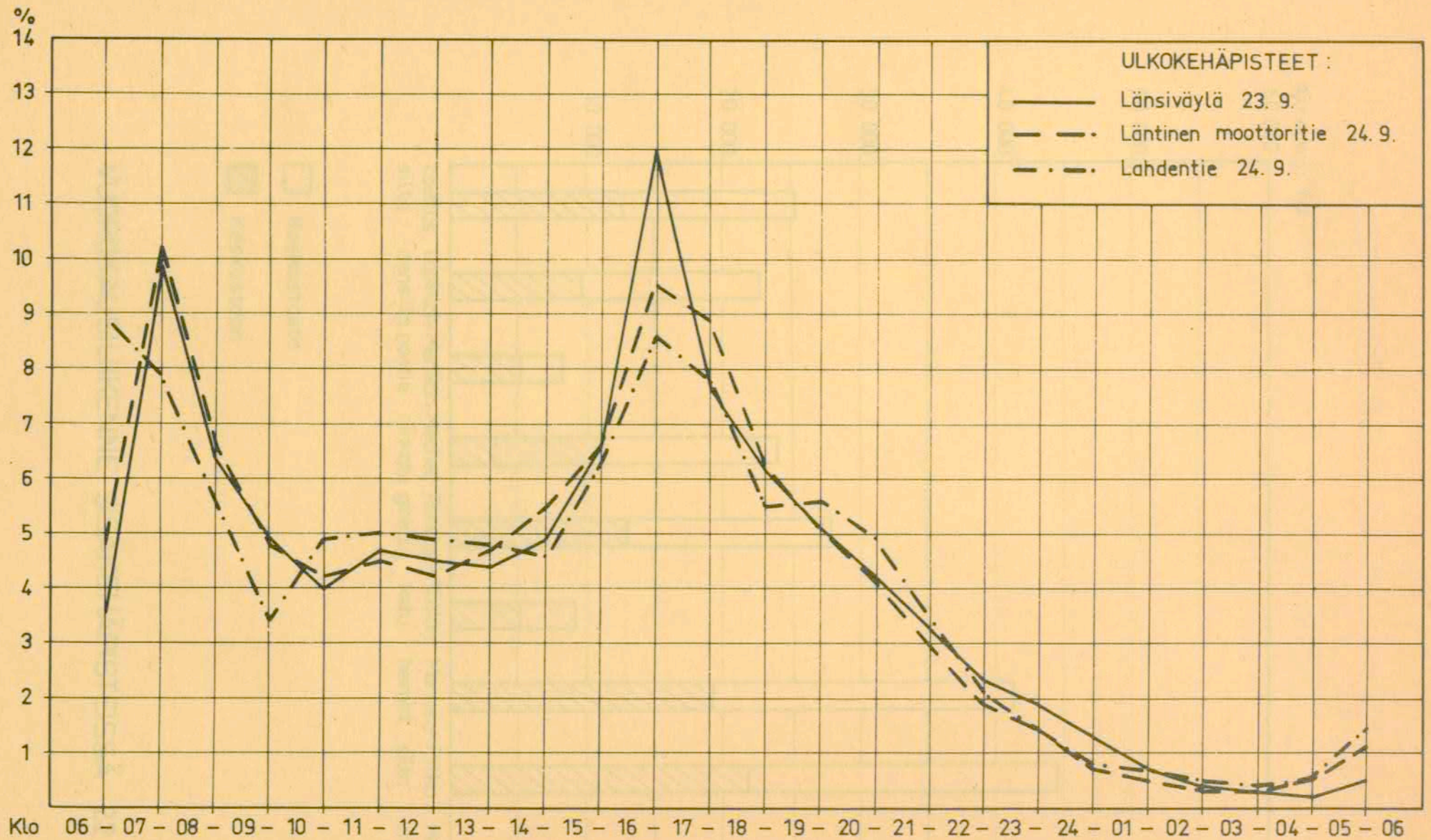
Kerran vuodessa yhtenä syysarkipäivänä suoritettut liikennelaskennat voivat satunnaisista tekijöistä johtuen (esim. sää, liikenteen satunnaisvaihtelut, tilapäiset liikennejärjestelyt, suuret yleisötilaisuudet jne.) antaa epätodellisia tietoja liikenteen luonteesta ja kehityksestä. Tämän vuoksi on liikennesuunnitteluosastolla tutkittu siirtymistä osittain koneellisiin laskentoihin ja tulosten ilmaisemista vuoden keskimääräisen vuorokausiliikennemäärän (KVL) muodossa, jolloin laskentoja olisi samassa pisteessä suoritettava useampia kertoja vuodessa ja tiedettävä liikenteen vaihtelumuodot erityyppisillä väylillä. Tällöin voitaisiin käsinlaskennat osassa pisteitä suorittaa lyhytaikaisina, vain muutamia tunteja kerrallaan samassa pisteessä kostävinä laskentoina.





VUOROKAUSIPISTEIDEN AJONEUVOLIIKENTEN SUHTEELLISET TUNTIJAKAUMAT VUONNA 1970  
(keskustaan + keskustasta)

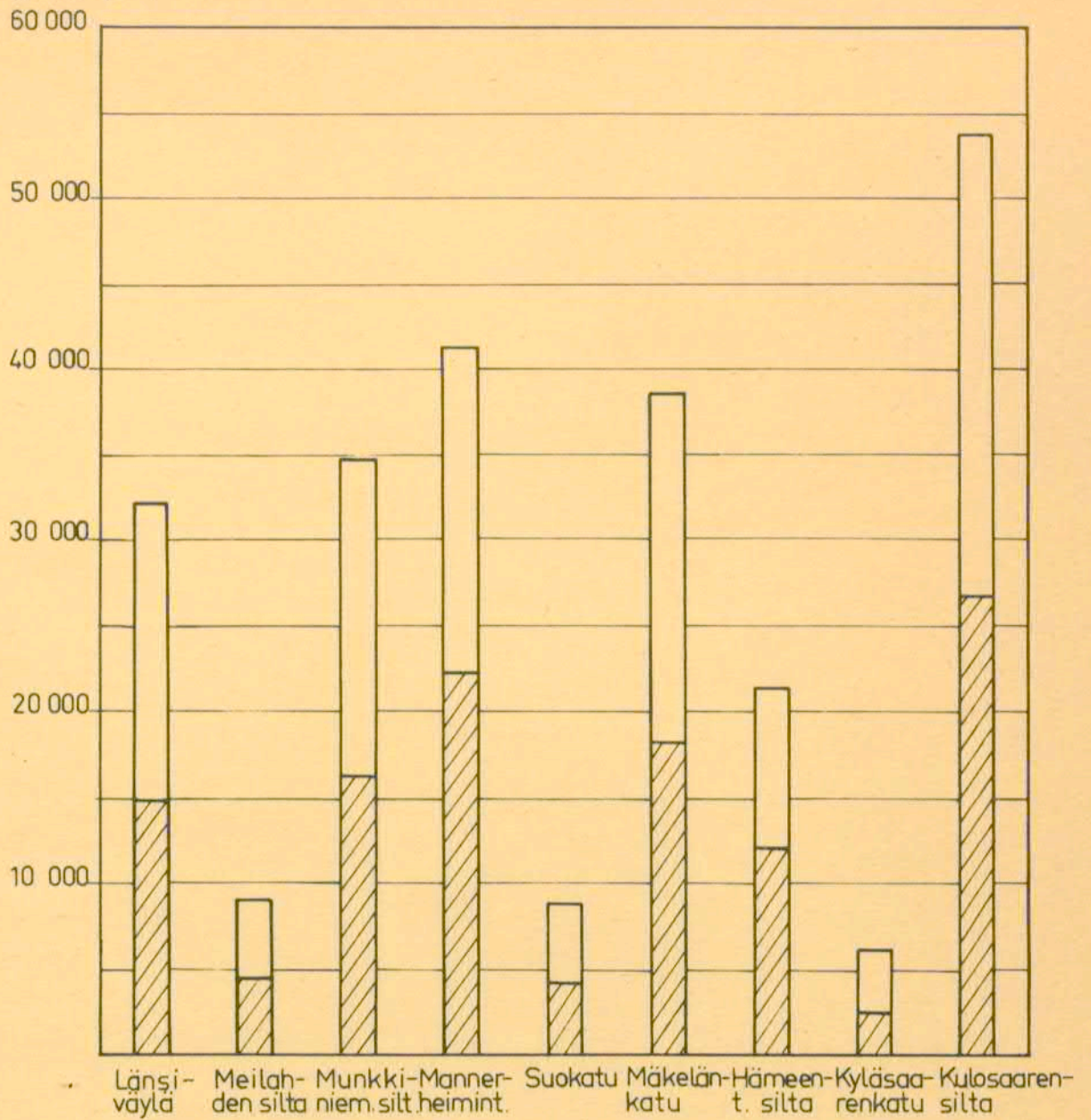




VUOROKAUSIPISTEIDEN AJONEUVOLIIKENTEN SUHTEELLISET TUNTIJAKAUMAT VUONNA 1970  
(keskustaan + keskustasta)



Ajoneuvoja kpl



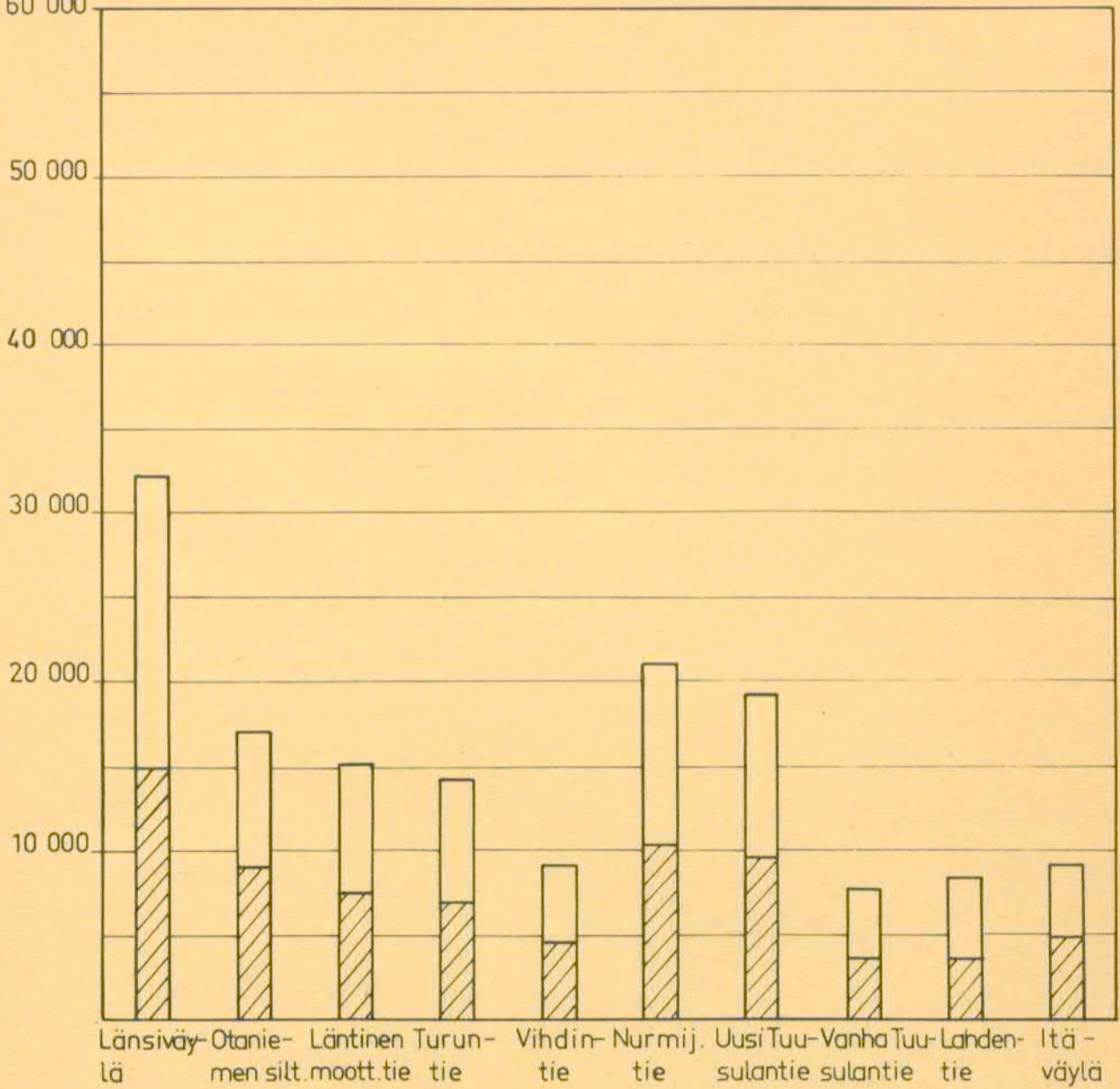
□ Keskustasta

▨ Keskustaan

VUOROKAUSILIIKENNE VÄLIKEHÄPISTEISSÄ 23.9.1970



Ajoneuvoja kpl  
60 000

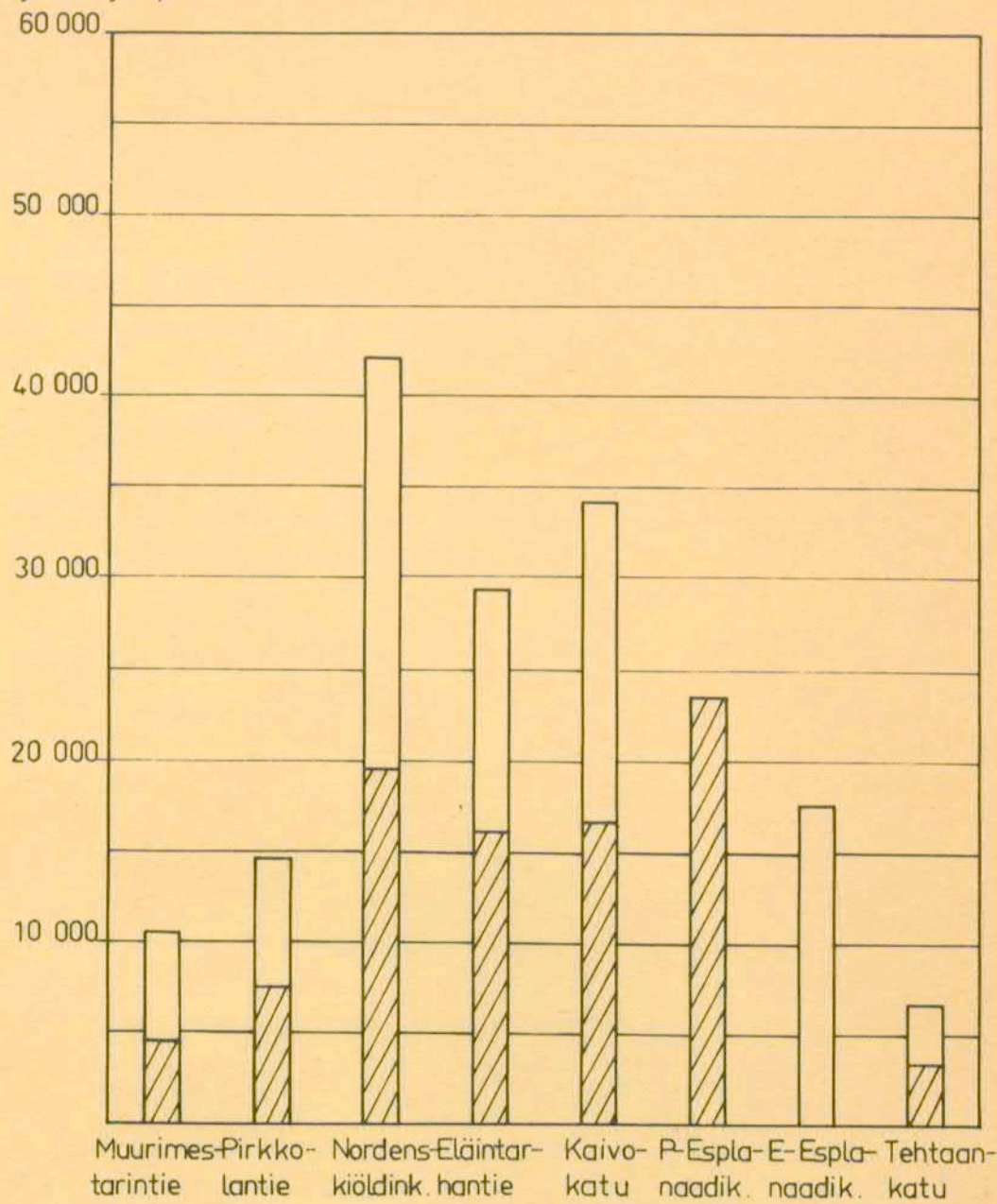


□ Keskustasta

▨ Keskustaan

VUOROKAUSILIIKENNE ULKOKEHÄPISTEISSÄ 24.9.1970

Ajoneuvoja kpl

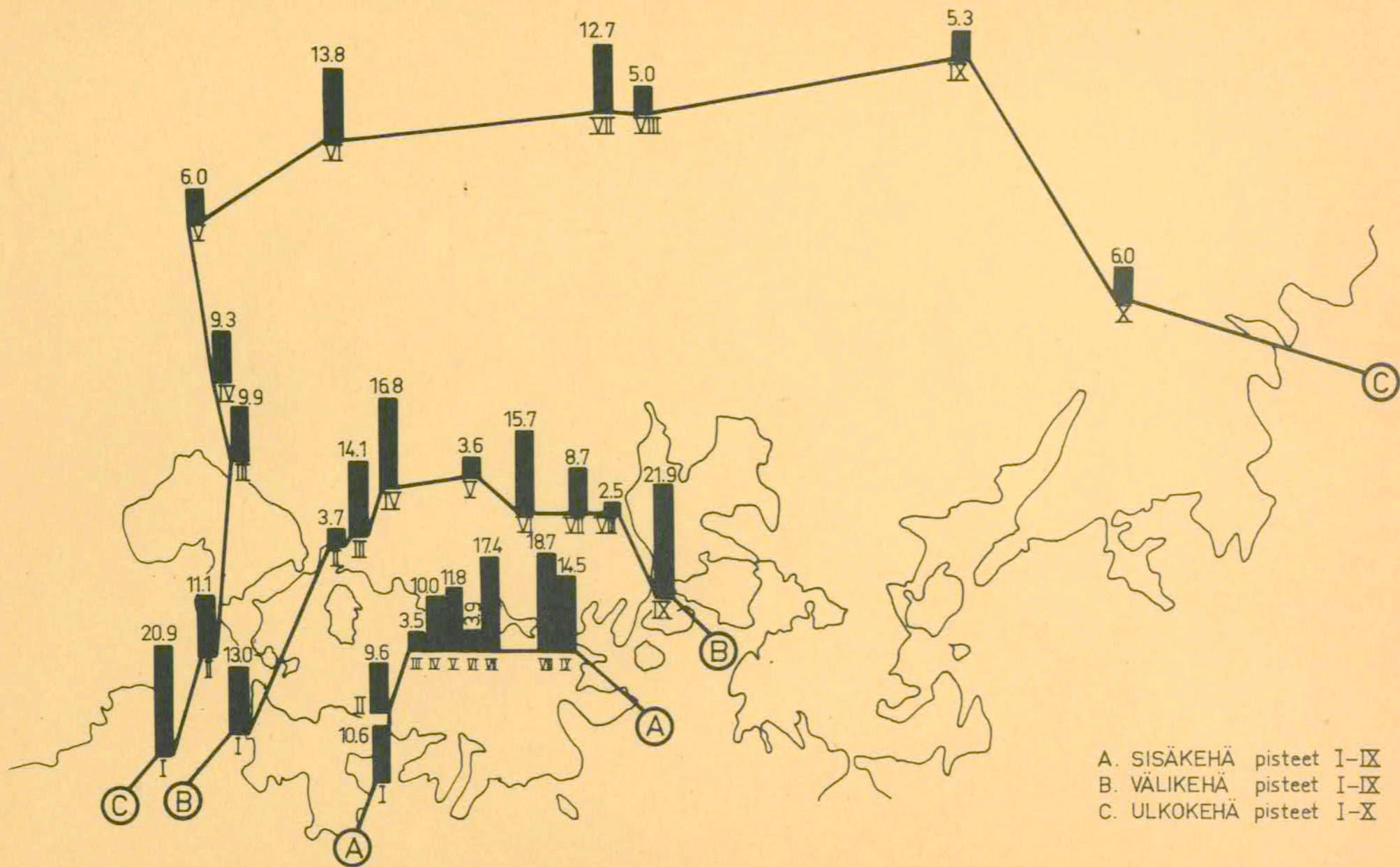


□ Itään

▨ Länteen

VUOROKAUSILIIKENNE POIKITTAIKKEHÄPISTEISSÄ  
SYYSKUUSSA 1970

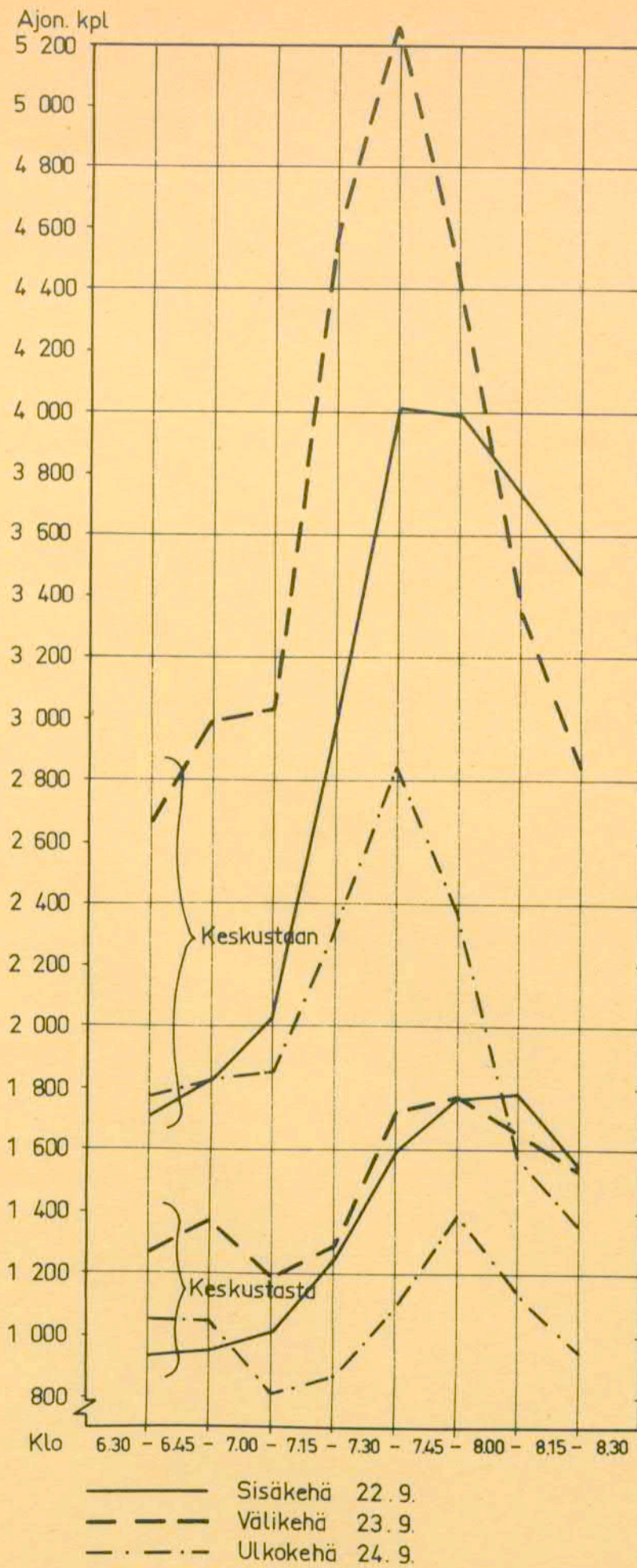




A. SISÄKEHÄ pisteet I-IX  
 B. VÄLIKEHÄ pisteet I-IX  
 C. ULKOKEHÄ pisteet I-X

ERI VÄYLIEN SUHTEELLINEN OSUUS KOKO KEHÄN KLO 6-6 YLITTÄNEESTÄ AJONEUVOLIIKENTEESTÄ SYKSYLLÄ 1970 (molemmat suunnat yhteensä)

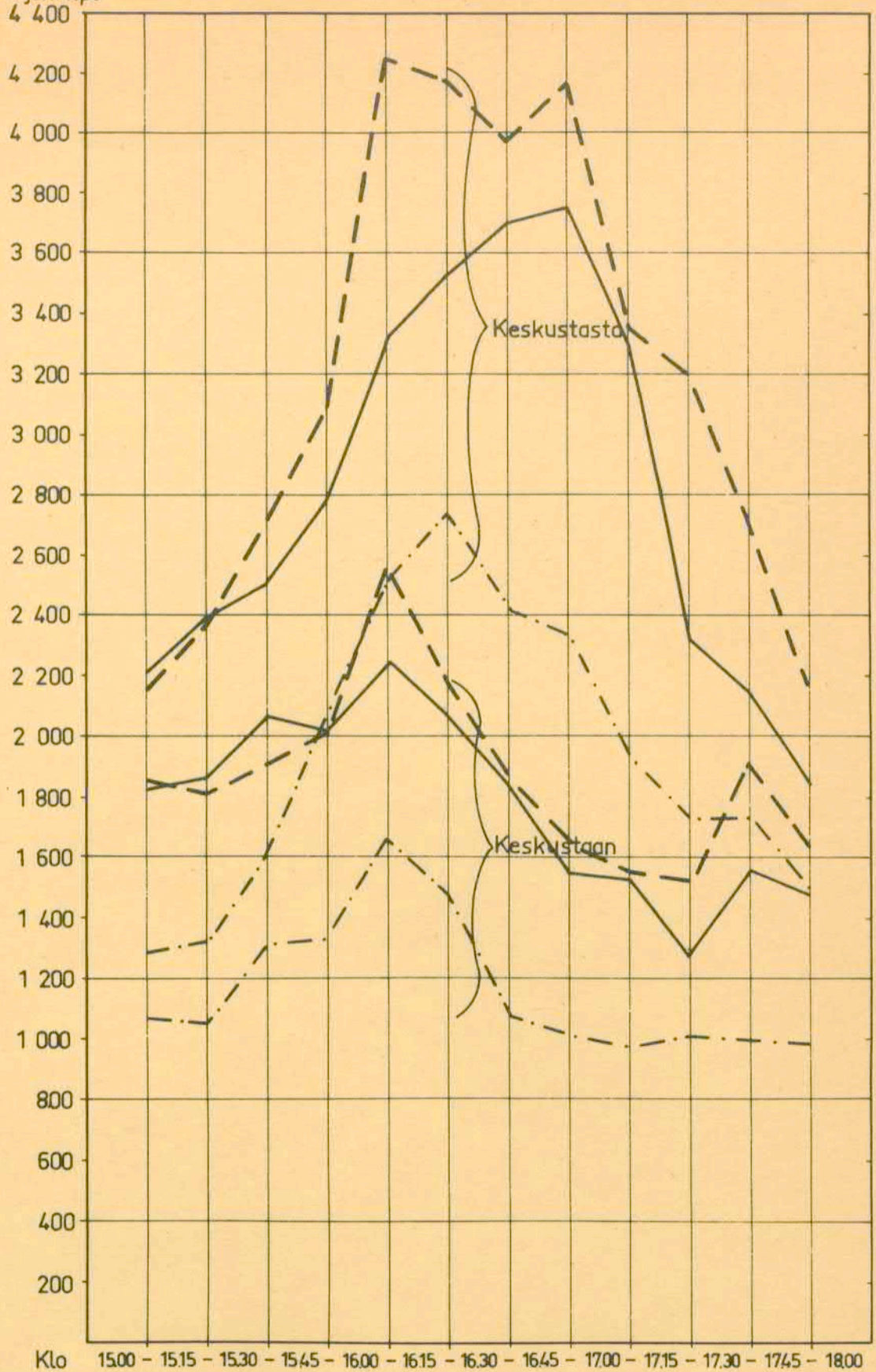




AAMURUUHKALIIKENNE SISÄ-, VÄLI- JA ULKOKEHÄLLÄ  
 SYKSYLLÄ 1970



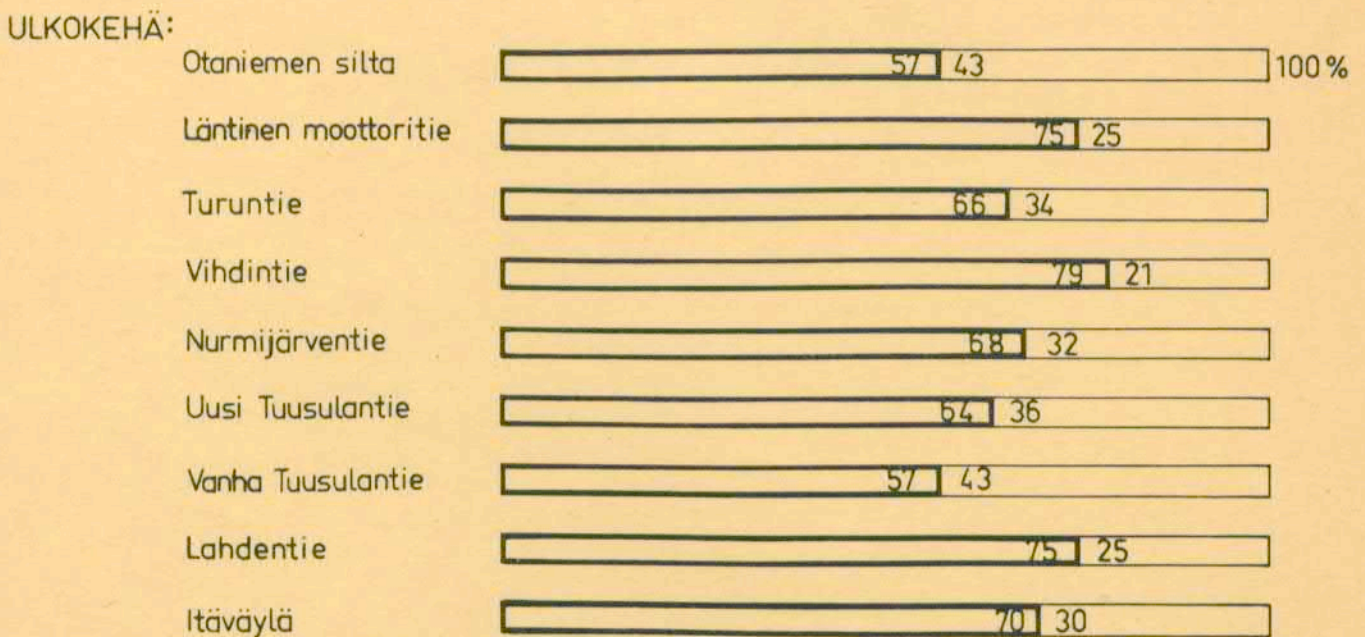
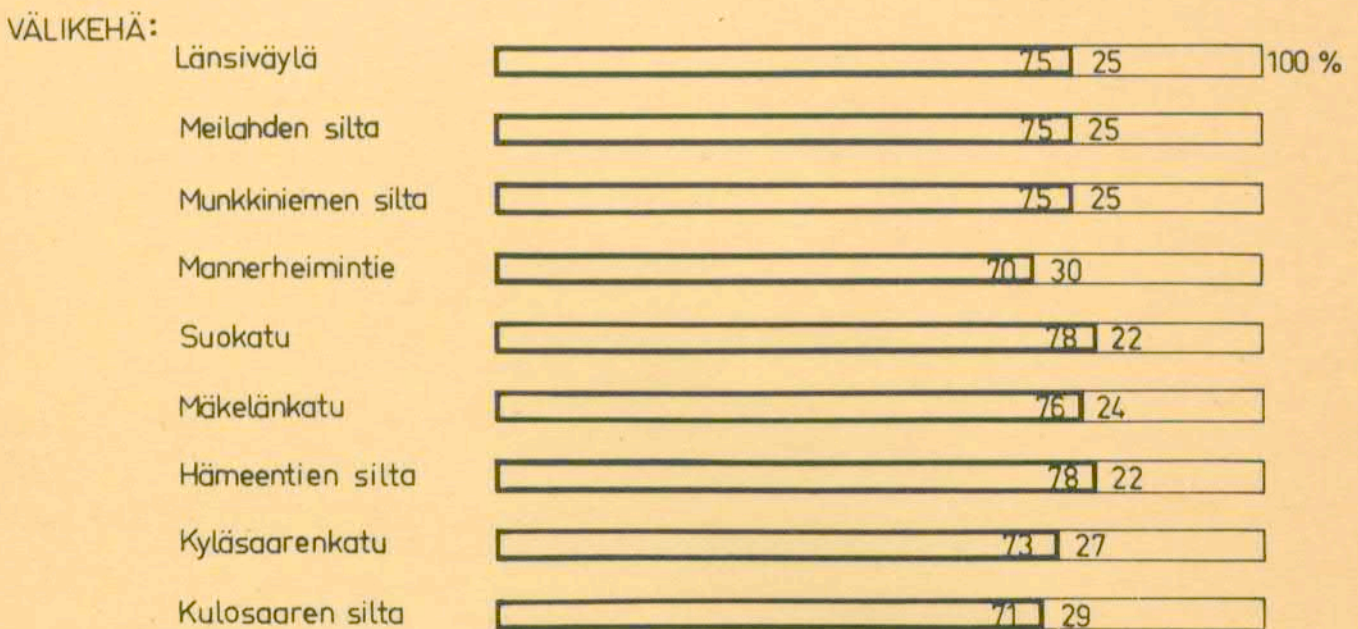
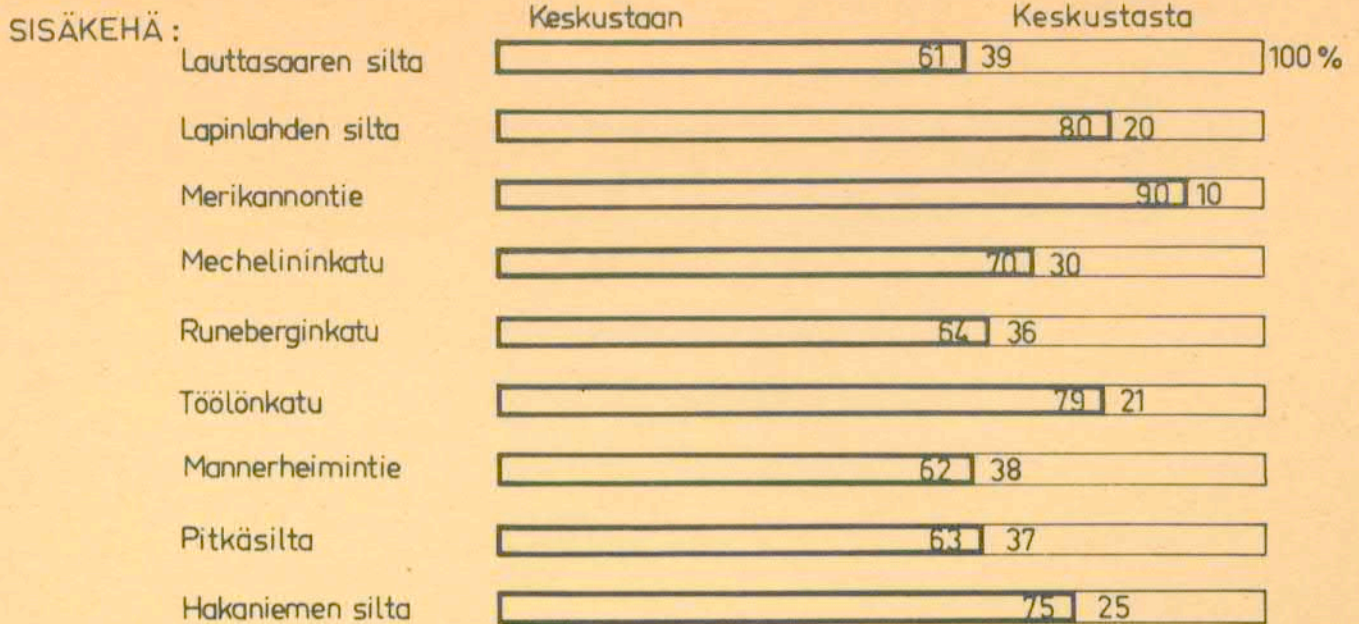
Ajon. kpl



- Sisäkehä 22. 9.
- - - Välikehä 23. 9.
- . - . - Ulkokehä 24. 9.

ILTARUUHKALIIKENNE SISÄ-, VÄLI- JA ULKOKEHÄLLÄ  
SYKSYLLÄ 1970

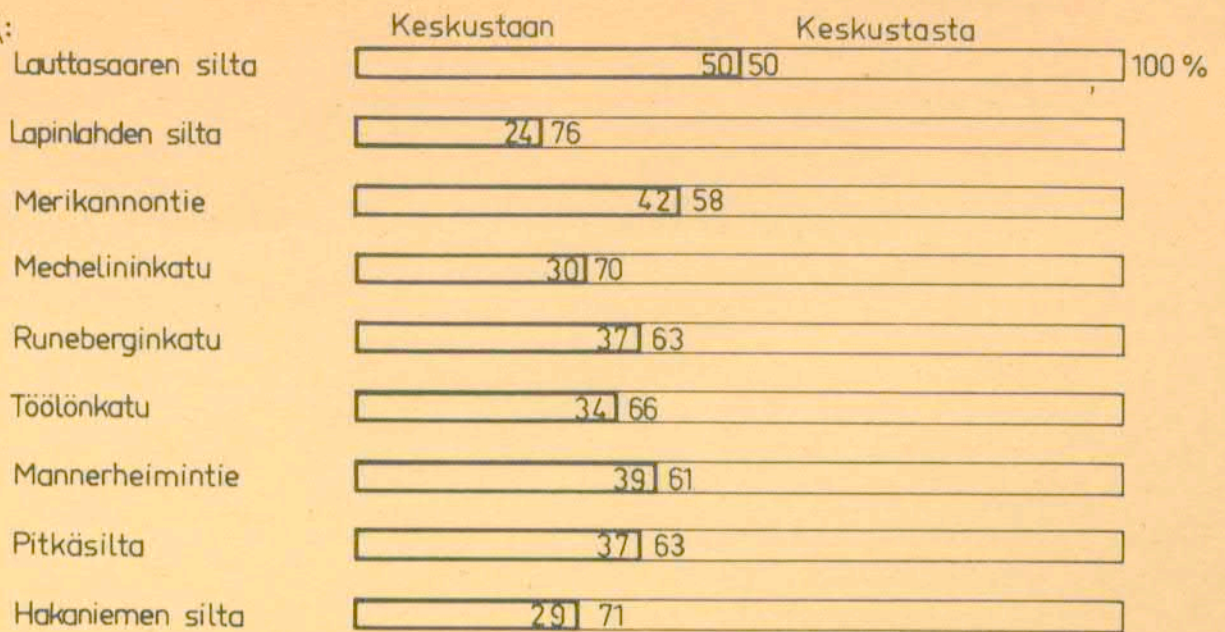




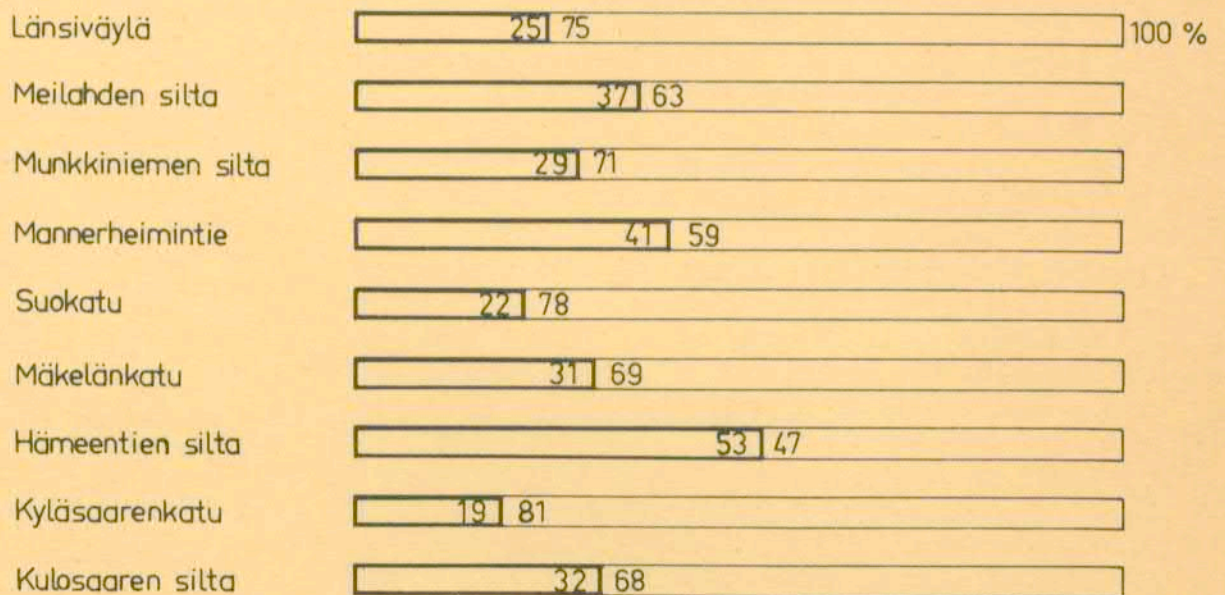
SISÄ-, VÄLI- JA ULKOKEHÄPISTEIDEN LIIKENTEN SUUNTAJAKAUMA (keskustaan / keskustasta) AAMUHUIPPUTUNTINA SYKSYLLÄ 1970



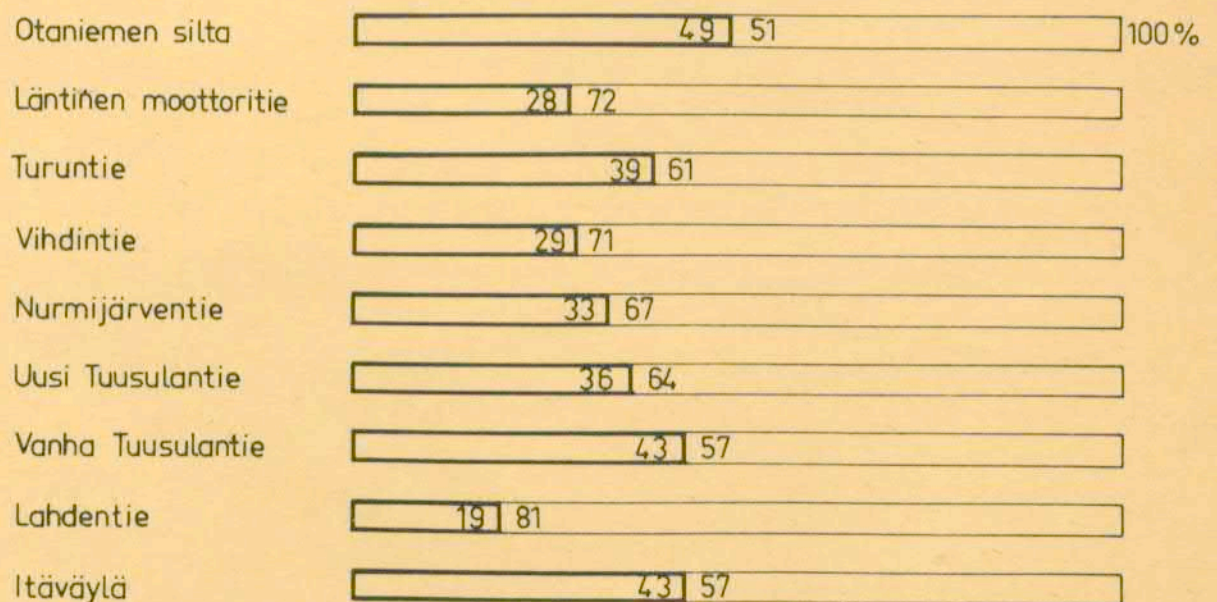
## SISÄKEHÄ:



## VÄLIKEHÄ:



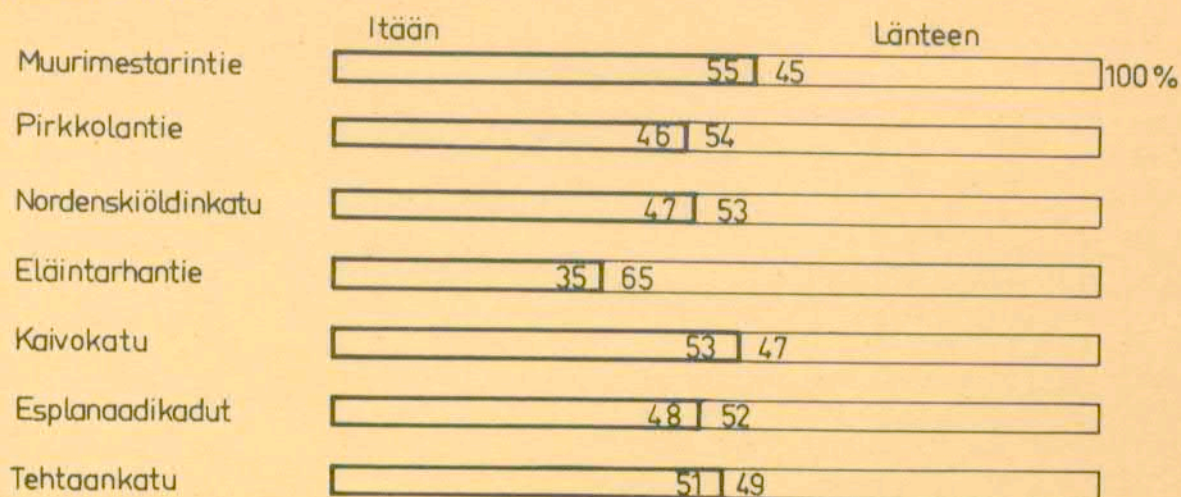
## ULKOKEHÄ:



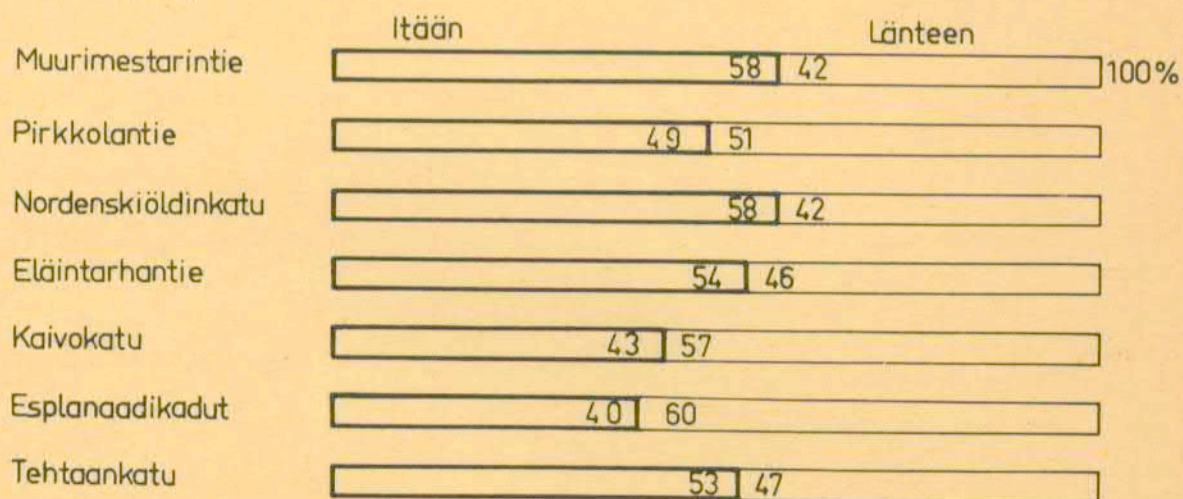
SISÄ-, VÄLI- JA ULKOKEHÄPISTEIDEN LIIKENTEEEN SUUNTAJAKAUMA (keskustaan / keskustasta) ILTAHUIPPUTUNTINA SYKSYLLÄ 1970



### AAMUHUIPPUTUNTINA



### ILTAHUIPPUTUNTINA



POIKITTAISKEHÄPISTEIDEN LIIKENTEEN SUUNTAJAKAUMA  
(itään/länteen) HUIPPUTUNTEINA SYKSYLLÄ 1970



TAULUKKO 1 a

## AJONEUVOLIIKENNE SISÄKEHÄLLÄ VUOSINA 1960-1970

Vuosi	Ajoneuvoja klo 6 - 20									Yhteensä	Muutos
	A 1 <sup>(1)</sup>	A 2 <sup>(2)</sup>	A 3	A 4	A 5	A 6	A 7	A 8	A 9		
<b>Keskustaan</b>											
1960 syyskuu	10117	-	..	..	..	..	..	17780	-	..	..
1961 toukokuu	10776	-	..	..	..	..	..	19210	-	..	..
1962 lokakuu	10506	-	..	..	..	..	..	14419	7859	..	..
1963 syyskuu	12091	-	..	7335	8951	..	14427	14392	9819	..	..
1964 "	13551	-	..	5662	11371	..	15415	16990	9465	..	..
1965 "	14229	-	3812	8490	10849	3123	17537	17592	11128	86760	100.0
1966 "	9691	7995	3984	9075	11181	3067	16865	17511	11233	90602	104.0
1967 "	-	19664	4107	8307	10504	3573	16729	19684	12284	94878	109.4
1968 "	-	19068	4150	8782	10960	3046	18454	18908	12095	95452	110.0
1969 "	-	20894	4668	9526	10551	4139	18289	20007	15389	103363	119.1
1970 "	11291	8499 <sup>■</sup>	4539 <sup>■</sup>	10000 <sup>■</sup>	11658 <sup>■</sup>	4477 <sup>■</sup>	16541	19171 <sup>■</sup>	14992 <sup>■</sup>	101168	116.6
<b>Keskustasta</b>											
1960 syyskuu	9674	-	..	..	..	..	..	15941	-	..	..
1961 toukokuu	10609	-	..	..	..	..	..	17509	-	..	..
1962 lokakuu	10849	-	..	..	..	..	..	13494	8261	..	..
1963 syyskuu	11817	-	..	8154	10308	..	13554	12034	10412	..	..
1964 "	12921	-	..	8395	12570	..	14532	14111	10608	..	..
1965 "	13971	-	2137	9944	11147	2745	17012	14300	11688	82944	100.0
1966 "	8861	8297	2008	8677	11153	3263	16099	16391	12820	87569	105.6
1967 "	-	18469	1974	9279	9425	3619	16446	18562	13453	91227	110.0
1968 "	-	18392	2245	9934	10557	2765	19146	18292	13102	94433	113.9
1969 "	-	20241	2465	10749	11301	3562	18190	18152	15620	100280	120.9
1970 "	10616	10869 <sup>■</sup>	2531 <sup>■</sup>	10399 <sup>■</sup>	12484 <sup>■</sup>	3446 <sup>■</sup>	18588	18973 <sup>■</sup>	14548 <sup>■</sup>	102454	123.5

A 1 Lauttasaaren silta

A 4 Mechelininkatu

A 7 Mannerheimintie

A 2 Lapinlahden silta

A 5 Runeberginkatu

A 8 Pitkäsilta

A 3 Merikannontie

A 6 Töölönkatu

A 9 Hakaniemen silta

1) Lauttasaaren silta suljettu korjausten takia v. 1967-1969

2) Lapinlahden silta valmistui v. 1966

■ Kokemusperäisellä kertoimella liikennelaskennasta klo 14-18 saatu estimaatti



TAULUKKO 1 b

## AJONEUVOLIIKENNE VÄLIKEHÄLLÄ VUOSINA 1960-1970

V u o s i	A j o n e u v o j a k l o 6 - 2 0									Yhteensä	Muutos
	B 1	B 2	B 3	B 4	B 5	B 6	B 7	B 8	B 9		
<b>Keskustaan</b>											
1960 syyskuu	3993	..	7245	12706	..	10148	..	..	..	..	..
1961 toukokuu	4333	..	..	..	..	..	..	..	..	..	..
1962 lokakuu	3867	..	10925	12027	..	9997	..	..	12251	..	..
1963 syyskuu	..	..	11851	14345	..	..	..	..	12777	..	..
1964 "	6771	..	13961	17131	..	..	..	..	16560	..	..
1965 "	7828	..	..	18588	..	..	..	..	18713	..	..
1966 "	10368	..	..	17092	3324	14158	8802	2405	19720	..	..
1967 "	10740	3958	14285	20396	3578	16224	10564	1904	23300	104949	100.0
1968 "	11220	4101	13344	18724	3191	14635	10936	2058	23672	101881	97.1
1969 "	12319	4253	14140	16322	3777	17160	9388	2257	21094	100710	96.0
1970 "	12945	3886 <sup>■</sup>	14102 <sup>■</sup>	19408 <sup>■</sup>	3774	15969 <sup>■</sup>	10679	2199 <sup>■</sup>	23496 <sup>■</sup>	106458	101.4
<b>Keskustasta</b>											
1960 syyskuu	4162	..	6782	11446	..	9986	..	..	..	..	..
1961 toukokuu	4337	..	..	..	..	..	..	..	..	..	..
1962 lokakuu	3865	..	9024	13267	..	9882	..	..	11816	..	..
1963 syyskuu	..	..	10092	13808	..	..	..	..	11376	..	..
1964 "	7330	..	12189	15782	..	..	..	..	15743	..	..
1965 "	7465	..	..	17021	..	..	..	..	17391	..	..
1966 "	11001	..	..	18662	3228	13445	7491	1834	19811	..	..
1967 "	11268	2782	14074	19211	3347	14935	9250	2805	21875	99547	100.0
1968 "	11135	3755	11080	15400	3426	15149	8595	2823	20585	91948	92.4
1969 "	13343	4249	14147	16284	3930	16351	7520	2960	22959	101743	102.2
1970 "	14364	3871 <sup>■</sup>	15643 <sup>■</sup>	16187 <sup>■</sup>	3928	17154 <sup>■</sup>	7593	3045 <sup>■</sup>	22705 <sup>■</sup>	104490	105.0

B 1 Länsiväylä

B 4 Mannerheimintie

B 7 Hämeentien silta

B 2 Meilahden silta

B 5 Suokatu (Pasila)

B 8 Kyläsaarenkatu

B 3 Munkkiniemen silta

B 6 Mäkelänkatu

B 9 Kulosaaren silta

■ Kokemusperäisellä kertomella liikennelaskennasta klo 14-18 saatu estimaatti



TAULUKKO 1 c

## AJONEUVOLIIKENNE ULKOKEHÄLLÄ VUOSINA 1960-1970

V u o s i	A j o n e u v o j a k l o 6 - 2 0										Yhteensä	Muutos
	C 1	C 2	C 3	C 4	C 5	C 6	C 7	C 8	C 9	C 10		
<b>Kaupunkiin</b>												
1960 syyskuu	3993	892	..	4617	1592	1457	-	4273	1330	1333	..	..
1961 toukokuu	4333	..	1816	..	1389	2017	-	4140	1376	1243	..	..
1962 lokakuu	3867	3496	2725	4727	1460	2429	-	3989	2239	1339	26271	..
1963 syyskuu	..	..	..	..	..	..	-	..	..	1563	..	..
1964 "	6771	5370	..	5603	..	3939	-	6126	2945	1982	..	..
1965 "	7828	6293	4645	5143	2873	4248	-	6121	3655	2518	43324	100.0
1966 "	10368	4958	3346	4818	3015	5600	-	6829	3529	2985	45448	104.9
1967 "	10740	6037	5284	6080	3139	5022	-	7514	3890	2425	50131	115.7
1968 "	11220	8191	6568	5359	3425	4951	7035	1725	4521	2767	55762	128.7
1969 "	12319	5821	6189	5935	3806	5868	7782	2030	3809	3879	57438	132.6
1970 "	12945	7952 <sup>■</sup>	6609	6011 <sup>■</sup>	3941 <sup>■</sup>	9564 <sup>■</sup>	8524 <sup>■</sup>	3290 <sup>■</sup>	3172	4292 <sup>■</sup>	66300	153.0
<b>Kaupungista</b>												
1960 syyskuu	4162	801	..	4834	1652	1582	-	4250	1362	1316	..	...
1961 toukokuu	4337	..	1947	..	1473	2112	-	4107	1482	1355	..	..
1962 lokakuu	3865	2742	2685	4554	1666	2516	-	4515	2135	1247	25925	..
1963 syyskuu	..	..	..	..	..	..	-	..	..	1600	..	..
1964 "	7330	5047	..	5361	..	3478	-	6255	3287	2206	..	..
1965 "	7465	6077	5040	4976	3118	3932	-	6389	3592	2636	43225	100.0
1966 "	11001	5252	4855	4666	2808	5039	-	6768	3449	3266	47104	109.0
1967 "	11268	5554	5372	5541	3143	5076	-	7611	3797	2907	50269	116.3
1968 "	11135	5497	6923	5265	3911	6175	7095	1782	4941	3398	56122	129.8
1969 "	13343	5931	6080	5520	3765	5904	7558	2012	3894	4124	58131	134.5
1970 "	14364	6731 <sup>■</sup>	6446	6225 <sup>■</sup>	3903 <sup>■</sup>	8609 <sup>■</sup>	8202 <sup>■</sup>	3325 <sup>■</sup>	3721	3606 <sup>■</sup>	65132	150.7

C 1 Länsiväylä

C 5 Vihdintie

C 9 Lahdentie

C 2 Otaniemen silta

C 6 Nurmijärventie

C 10 Itäväylä

C 3 Läntinen moottoritie

C 7 Uusi Tuusulantie

C 4 Turuntie

C 8 Vanha Tuusulantie

■ Kokemusperäisellä kertoimella liikennelaskennasta klo 14-18 saatu estimaatti



LASKENTAPISTE	Keskustaan			Keskustasta		
	AJONEUVOJA		HAY <sup>1)</sup>	AJONEUVOJA		HAY <sup>1)</sup>
	ABSOL.	%		ABSOL.	%	
<b>A SISÄKEHÄ</b>	101168	100.0	118877	102454	100.0	120282
<b>LÄNSISUUNTA</b>	19720	19.6	22450	21485	21.0	24146
1 Lauttasaaren silta	11291	11.2	13204	10616	10.4	12269
2 Lapinlahden silta	8499	8.4	9246	10869	10.6	11877
<b>POHJOISSUUNTA</b>	47215	46.7	54621	47448	46.3	55396
3 Merikannontie/Hesperiankadut	4539	4.5	4814	2531	2.5	2698
4 Mechelininkatu/ "	10000	9.9	11742	10399	10.1	12093
5 Runeberginkatu/ "	11658	11.5	13768	12484	12.2	14798
6 Töölönkatu/ "	4477	4.4	4707	3446	3.4	3604
7 Mannerheimintie/ "	16541	16.4	19590	18588	18.1	22203
<b>ITÄSUUNTA</b>	34163	32.7	41806	33521	32.7	40740
8 Pitkäsilta	19171	18.9	24982	18973	18.5	24585
9 Hakaniemen silta	14992	14.8	16824	14548	14.2	16155
<b>B VÄLIKEHÄ</b>	106458	100.0	123208	104490	100.0	123309
1 Länsiväylä/kaupungin raja	12945	12.2	13349	14364	13.7	16111
2 Meilahden silta	3886	3.7	3962	3871	3.7	3829
3 Munkkiniemen silta	14102	13.2	16098	15643	15.0	18837
4 Mannerheimintie/Lapinmäentie	19408	18.2	22974	16187	15.5	19337
5 Suokatu (Pasila)	3774	3.5	4124	3928	3.8	4265
6 Mäkelänkatu/Kumpulantie	15969	15.0	19069	17154	16.4	20265
7 Hämeentien silta	10679	10.0	13016	7593	7.3	9628
8 Kyläsaarenkatu	2199	2.1	2666	3045	2.9	3765
9 Kulosaaren silta	23496	22.1	27950	29705	28.7	27276
<b>C ULKOKEHÄ</b>	66300	100.0	76234	65132	100.0	75874
1 Länsiväylä/kaupungin raja	12945	19.5	13349	14364	22.0	16111
2 Otaniemen silta/ "	7952	12.0	8411	6731	10.3	7238
3 Länt.moottoritie/ "	6609	10.0	7467	6446	10.0	7357
4 Turuntie/ "	6011	9.1	7243	6225	9.6	7550
5 Vihdintie/ "	3941	5.9	4667	3903	6.0	4725
6 Nurmijärventie/ "	9564	14.4	11228	8609	13.2	2872
7 Uusi Tuusulantie/ "	8524	12.8	10643	8202	12.6	9630
8 Vanha Tuusulantie/ "	3290	5.0	4043	3325	5.1	4248
9 Lahdentie/ "	3172	4.8	3915	3721	5.7	4586
10 Itäväylä/ "	4292	6.5	5268	3606	5.5	4557
			<b>Länteen</b>		<b>Itään</b>	
<b>D POIKITTAISKEHÄ</b>	78048	100.0	87190	74514	100.0	84202
1 Muurimestarintie	3924	5.0	4972	4989	6.7	6249
2 Pirkkolantie	6408	8.2	7191	6059	8.1	6835
3 Nordenskiöldinkatu	16751	21.5	18753	19146	25.7	21988
4 Eläintarhantie	13769	17.7	15388	11280	15.1	12896
5 Kaivokatu	14061	18.0	15732	15145	20.1	16695
6a Pohjoinen Esplanaadikatu	20746	25.9	21768	-	-	-
6b Eteläinen Esplanaadikatu	-	-	-	15142	20.4	16372
7 Tehtaankatu	2889	3.7	3386	2753	3.7	3167

1) HAY - henkilöautoyksikköjä

1) HAY - kertoimet:

henkilöauto	= 1.00
kuorma-auto	= 2.00
rekka-auto	= 3.00
linja-auto	= 2.00
moottoripyörä	= 0.50
polkupyörä	= 0.33
pakettiauto	= 1.00
raitiovaunu	= 2.00



TAULUKKO 3 a

TUNTILIIKENNEMÄÄRÄT SISÄKEHÄN LASKENTAPISTEISSÄ SYYSKUUSSA V. 1970

LASKENTAPISTE	6-7	7-8	8-9	9-10	10-11	11-12	12-13	13-14	14-15	15-16	16-17	17-18	18-19	19-20	6 - 20	6 - 6
<b>KESKUSTAAN</b>	..	13032	..	..	..	..	..	..	7478	7768	7690	5839	..	..	101168	115446
1 Lauttasaaren silta	470	1288	965	787	784	680	794	701	866	1017	1103	681	604	551	11291	12752
2 Lapinlahden silta	..	1675	..	..	..	..	..	..	536	575	667	475	..	..	8499	9710
3 Merikannontie/Hesperiankadut	..	778	..	..	..	..	..	..	318	320	365	283	..	..	4539	5190
4 Meohelininkatu/ "	..	1344	..	..	..	..	..	..	641	714	702	565	..	..	10000	11420
5 Runeberginkatu/ "	..	1216	..	..	..	..	..	..	899	972	926	764	..	..	11658	13030
6 Töölönkatu/ "	..	614	..	..	..	..	..	..	320	336	336	248	..	..	4477	5110
7 Mannerheimintie/ "	884	1637	1592	943	1111	985	1307	1190	1482	1252	1192	908	1030	1028	16541	19224
8 Pitkäsilta	..	2207	..	..	..	..	..	..	1510	1533	1300	1204	..	..	19171	21890
9 Hakaniemen silta	..	2273	..	..	..	..	..	..	906	1049	1099	711	..	..	14992	17120
<b>KESKUSTASTA</b>	..	5642	..	..	..	..	..	..	7681	9712	14306	9592	..	..	102454	122470
1 Lauttasaaren silta	420	939	757	636	748	660	791	709	769	963	1109	858	644	613	10616	12485
2 Lapinlahden silta	..	508	..	..	..	..	..	..	601	892	2103	1101	..	..	10869	13020
3 Merikannontie/Hesperiankadut	..	82	..	..	..	..	..	..	205	274	499	246	..	..	2531	3030
4 Meohelininkatu/ "	..	635	..	..	..	..	..	..	880	1060	1663	1148	..	..	10399	12460
5 Runeberginkatu/ "	..	789	..	..	..	..	..	..	972	1305	1585	1200	..	..	12484	14960
6 Töölönkatu/ "	..	141	..	..	..	..	..	..	272	345	658	378	..	..	3446	4130
7 Mannerheimintie/ "	426	823	1161	1382	1430	1422	1372	1596	1468	1676	1837	1500	1361	1134	18588	22225
8 Pitkäsilta	..	1115	..	..	..	..	..	..	1493	1718	2185	1756	..	..	18973	22730
9 Hakaniemen silta	..	610	..	..	..	..	..	..	1101	1479	2667	1405	..	..	14548	17430



TAULUKKO 3 b

TUNTILIIKENNEMÄÄRÄT VÄLIKEHÄN LASKENTAPISTEISSÄ SYYSKUUSSA V. 1970

LASKENTAPISTE	6-7	7-8	8-9	9-10	10-11	11-12	12-13	13-14	14-15	15-16	16-17	17-18	18-19	19-20	6-20	6-6
<b>KESKUSTAAN</b>	..	17291	..	..	..	..	..	..	6778	7591	8258	6639	..	..	106458	121325
1 Länsiväylä/kaupungin raja	808	2453	1335	729	642	705	683	677	715	821	976	843	856	702	12945	14817
2 Meilahden silta	..	689	..	..	..	..	..	..	284	269	348	354	..	..	3886	4440
3 Munkkiniemen silta	..	2497	..	..	..	..	..	..	827	884	1114	955	..	..	14102	16100
4 Mannerheimintie/Lapinmäentie	..	2437	..	..	..	..	..	..	1451	1517	1426	1273	..	..	19408	22160
5 Suokatu (Pasila)	340	723	402	217	184	187	218	170	208	256	254	210	260	145	3774	4167
6 Mäkelänkatu/Kumpulantie	..	2781	..	..	..	..	..	..	1049	1226	1161	963	..	..	15969	18240
7 Hämeentien silta	780	1730	920	689	555	620	585	571	685	814	1172	527	519	512	10679	12061
8 Kyläsaarenkatu	..	516	..	..	..	..	..	..	143	126	144	94	..	..	2199	2510
9 Kulosaaren silta	..	3465	..	..	..	..	..	..	1416	1678	1663	1420	..	..	23496	26830
<b>KESKUSTASTA</b>	..	5976	..	..	..	..	..	..	7470	10314	16547	11360	..	..	104490	125546
1 Länsiväylä/kaupungin raja	341	730	728	856	650	804	765	753	869	1291	2873	1631	1143	930	14364	17320
2 Meilahden silta	..	216	..	..	..	..	..	..	207	350	591	416	..	..	3871	4640
3 Munkkiniemen silta	..	833	..	..	..	..	..	..	1160	1558	2412	1769	..	..	15643	18740
4 Mannerheimintie/Lapinmäentie	..	1066	..	..	..	..	..	..	1301	1555	2017	1772	..	..	16187	19390
5 Suokatu (Pasila)	84	196	175	168	151	144	182	152	230	432	921	522	269	302	3928	4663
6 Mäkelänkatu/Kumpulantie	..	874	..	..	..	..	..	..	1193	1716	2571	1838	..	..	17154	20550
7 Hämeentien silta	383	503	490	522	438	464	473	399	588	787	937	708	501	400	7593	9393
8 Kyläsaarenkatu	..	178	..	..	..	..	..	..	201	371	607	249	..	..	3045	3650
9 Kulosaaren silta	..	1380	..	..	..	..	..	..	1721	2254	3618	2455	..	..	22705	27200



L A S K E N T A P I S T E	6-7	7-8	8-9	9-10	10-11	11-12	12-13	13-14	14-15	15-16	16-17	17-18	18-19	19-20	6-20	6-6
<b>K E S K U S T A A N</b>	..	9375	..	..	..	..	..	..	3944	4745	5295	3970	..	..	66300	75866
1 Länsiväylä/kaupungin raja	808	2453	1335	729	642	705	683	677	715	821	976	843	856	702	12945	14817
2 Otaniemen silta/ "	..	899	..	..	..	..	..	..	447	633	836	557	..	..	7952	9080
3 Läntinen moottoritie/ "	533	1167	664	420	376	353	314	370	420	436	508	397	339	312	6609	7533
4 Turuntie/ "	..	928	..	..	..	..	..	..	323	480	536	356	..	..	6011	6860
5 Vihdintie/ "	..	593	..	..	..	..	..	..	207	261	288	196	..	..	3941	4500
6 Hurmijärventie/ "	..	1023	..	..	..	..	..	..	644	752	753	601	..	..	9564	10920
7 Uusi Tuusulantie/ "	..	1006	..	..	..	..	..	..	602	609	629	384	..	..	8524	9730
8 Vanha Tuusulantie/ "	..	338	..	..	..	..	..	..	186	279	268	207	..	..	3290	3760
9 Lahdentie/ "	548	473	250	128	205	227	213	234	155	150	134	176	109	170	3172	3766
10 Itäväylä/ "	..	495	..	..	..	..	..	..	245	324	367	253	..	..	4292	4900
<b>K E S K U S T A S T A</b>	..	4135	..	..	..	..	..	..	4177	6282	10013	6978	..	..	65132	78024
1 Länsiväylä/kaupungin raja	341	730	728	856	650	804	765	753	869	1291	2873	1631	1143	930	14364	17320
2 Otaniemen silta/ "	..	568	..	..	..	..	..	..	432	582	867	652	..	..	6731	8060
3 Läntinen moottoritie/ "	204	376	360	304	262	322	318	346	430	578	932	947	614	454	6446	7615
4 Turuntie/ "	..	507	..	..	..	..	..	..	412	579	896	437	..	..	6225	7460
5 Vihdintie/ "	..	219	..	..	..	..	..	..	236	570	596	436	..	..	3903	4680
6 Hurmijärventie/ "	..	346	..	..	..	..	..	..	600	885	1277	1115	..	..	8609	10310
7 Uusi Tuusulantie/ "	..	653	..	..	..	..	..	..	559	755	1152	725	..	..	8202	9830
8 Vanha Tuusulantie/ "	..	275	..	..	..	..	..	..	228	334	389	277	..	..	3325	3980
9 Lahdentie/ "	179	176	217	155	197	187	189	164	224	365	573	465	341	289	3721	4449
10 Itäväylä/ "	..	285	..	..	..	..	..	..	187	343	458	293	..	..	3606	4320



L A S K E N T A P I S T E	6-7	7-8	8-9	9-10	10-11	11-12	12-13	13-14	14-15	15-16	16-17	17-18	18-19	19-20	6-20	6-6
<b>I T Ä Ä N</b>	3199	5350	5477	4819	4994	5162	5183	5710	5836	6614	7417	5664	4919	4170	74514	87190
1 Muurimestarintie	418	527	369	272	282	264	262	272	334	486	506	358	343	296	4989	5840
2 Pirkkolantie	520	562	410	245	270	284	283	318	346	624	711	554	531	401	6059	7090
3 Nordenskiöldinkatu	913	1343	1372	1133	1162	1353	1208	1378	1456	1615	2114	1686	1398	1015	19146	22400
4 Eläintarhantie	390	628	752	699	581	772	819	854	866	1163	1355	962	788	651	11280	13200
5 Kaivokatu	486	1024	1059	1203	1215	958	1026	1363	1402	1095	1191	1102	994	1027	15145	17720
6 a Pohj. Esplanaadikatu	-	-	-	-	-	-	-	-	-	-	-	-	-	-	-	-
6 b Et. Esplanaadikatu	383	1089	1251	1084	1285	1352	1357	1277	1214	1374	1287	816	706	667	15142	17720
7 Tehtaankatu	89	177	264	183	199	179	228	248	218	257	253	186	159	113	2753	3220
<b>L Ä N T E E N</b>	4010	6149	5910	5137	5003	5424	5354	6051	6252	6903	7527	5523	4969	3836	78048	91320
1 Muurimestarintie	370	356	274	250	194	219	197	232	265	341	382	278	313	253	3924	4590
2 Pirkkolantie	581	662	398	240	308	300	292	325	396	566	816	598	576	350	6408	7500
3 Nordenskiöldinkatu	1117	1571	1365	1065	839	985	1071	1278	1363	1394	1556	1112	1100	935	16751	19600
4 Eläintarhantie	843	1341	1169	852	910	963	1022	984	1010	1133	1073	1048	844	577	13769	16110
5 Kaivokatu	514	877	962	1039	981	974	1045	1215	1084	1155	1589	952	909	765	14061	16450
6 a Pohj. Esplanaadikatu	451	1180	1493	1509	1531	1765	1498	1788	1909	2088	1830	1337	1069	798	20246	23690
6 b Et. Esplanaadikatu	-	-	-	-	-	-	-	-	-	-	-	-	-	-	-	-
7 Tehtaankatu	134	162	249	182	240	218	229	229	225	226	281	198	158	158	2889	3380



TAULUKKO 4 a

AAMURUUNKALIIKENNE KELLO 6.00-8.30 SISÄKÄYNN LASKENTAPISTEISSÄ SYYSKUUSSA V. 1970

LASKENTAPISTE	Ajoneuvoja kello											
	6.30-	6.45-	6.30-7.00	7.00-	7.15-	7.30-	7.45-	7.00-8.00	8.00-	8.15-	8.00-8.30	6.30-8.30
KESKUSTAAN	1710	1826	3536	2027	2927	4017	3991	17032	2739	3465	7204	23772
LÄNSISUUNTA	382	341	723	352	605	285	1020	2963	948	853	1801	5487
1 Lauttasaaren silta	165	157	322	171	229	396	492	1268	358	278	636	2246
2 Lapinlahden silta	217	184	401	182	376	589	528	1675	590	575	1165	3241
POHJOISSUUNTA	832	887	1712	883	1249	1667	1720	5589	1638	1452	3097	10405
3 Merikannontie/Hesperiankadut	96	95	191	77	157	241	303	778	217	142	359	1328
4 Mechelininkatu/ "	250	243	493	236	278	419	411	1344	440	275	715	2552
5 Runeberginkatu/ "	174	173	353	188	286	375	367	1216	373	368	741	2310
6 Töölönkatu/ "	24	50	74	42	96	192	284	614	224	212	436	1124
7 Mannerheimintie/ "	288	320	608	340	432	440	425	1637	384	462	846	3091
ITÄSUUNTA	426	593	1094	791	1143	1265	1181	4480	1153	1153	2306	7880
8 Pitkäsilta	256	346	602	378	532	673	624	2207	515	520	1035	3844
9 Hakaniemen silta	240	252	492	413	611	692	557	2273	638	633	1271	4036
KESKUSTA STA	937	951	1888	1011	1257	1609	1765	5642	1787	1548	3335	10865
LÄNSISUUNTA	232	235	467	280	340	342	478	1447	392	308	700	2614
1 Lauttasaaren silta	160	147	307	183	236	221	299	939	237	201	438	1684
2 Lapinlahden silta	72	88	160	97	104	128	179	508	155	107	262	930
POHJOISSUUNTA	322	362	754	410	554	736	770	2470	789	656	1445	4669
3 Merikannontie/Hesperiankadut	21	11	32	10	16	18	38	82	35	33	68	182
4 Mechelininkatu/ "	85	83	168	104	140	191	200	575	164	157	321	1124
5 Runeberginkatu/ "	118	117	235	125	185	256	223	789	235	123	358	1382
6 Töölönkatu/ "	10	16	26	20	20	48	53	141	67	68	135	302
7 Mannerheimintie/ "	158	135	293	151	193	223	256	823	288	275	563	1679
ITÄSUUNTA	313	354	667	321	463	524	517	1725	606	584	1190	3582
8 Pitkäsilta	243	227	470	233	236	306	300	1115	427	316	743	2328
9 Hakaniemen silta	70	127	197	88	127	190	197	610	179	268	447	1254



L A S K E N T A P I S T E	A j o n e u v o j a k e l l o											
	6.30-	6.45-	6.30-7.00	7.00-	7.15-	7.30-	7.45-	7.00-8.00	8.00-	8.15-	8.00-8.30	6.30-8.30
<b>K E S K U S T A A N</b>	2660	2293	5653	3035	4554	5258	4444	17291	3352	2848	6200	29144
1 Länsiväylä/kaupungin raja	211	329	540	297	459	979	718	2453	418	404	822	3815
2 Meilahden silta	55	66	121	63	125	214	287	689	198	123	321	1131
3 Munkkiniemen silta	281	240	521	340	637	806	714	2497	529	395	924	3942
4 Mannerheimintie/Lapinmäentie	466	404	870	485	663	720	569	2437	481	486	967	4274
5 Suokatu (Pasila)	133	121	254	113	178	290	142	723	135	97	232	1209
6 Mäkelänkatu/Kumpulantie	576	605	1181	496	771	787	727	2781	548	370	918	4880
7 Hämeentien silta	239	280	519	278	534	469	449	1730	297	251	548	2797
8 Kyläsaarenkatu	103	142	245	59	98	189	170	516	81	75	156	917
9 Kulosaaren silta	596	806	1402	704	1089	804	668	3465	665	647	1312	6179
<b>K E S K U S T A S T A</b>	1261	1365	2626	1191	1283	1725	1771	5970	1656	1530	3186	11782
1 Länsiväylä/kaupungin raja	131	140	271	174	154	200	252	730	231	158	389	1390
2 Meilahden silta	34	35	69	26	31	60	99	216	80	55	135	420
3 Munkkiniemen silta	149	156	305	129	184	248	272	833	207	258	465	1603
4 Mannerheimintie/Lapinmäentie	199	263	462	248	224	286	308	1066	263	278	541	2069
5 Suokatu (Pasila)	21	43	64	40	44	44	68	126	55	37	92	352
6 Mäkelänkatu/Kumpulantie	222	221	443	222	183	284	185	374	245	234	479	1796
7 Hämeentien silta	151	118	269	101	114	145	143	503	103	119	222	994
8 Kyläsaarenkatu	29	34	63	24	41	47	60	172	48	59	107	342
9 Kulosaaren silta	325	355	680	277	308	411	384	1380	424	332	756	2816



L A S K E N T A P I S T E	A j o n e u v o j a k e l l o											
	6.30-	6.45-	6.30-7.00	7.00-	7.15-	7.30-	7.45-	7.00-8.00	8.00-	8.15-	8.00-8.30	6.30-8.30
K E S K U S T A A N	1775	1810	3605	1854	2305	2916	2470	5375	1571	1360	2931	15911
1 Länsiväylä/kaupungin raja	211	329	540	297	459	979	713	2453	418	404	822	3815
2 Otaniemen silta/ "	117	108	225	108	166	358	267	899	173	122	295	1419
3 Läntinen moottoritie/ "	185	153	336	165	365	382	255	1167	219	189	408	1911
4 Turuntie/ "	143	103	326	175	248	258	247	928	130	136	326	1580
5 Vihdintie/ "	209	180	389	127	200	128	138	593	95	62	157	1139
6 Nurmijärventie/ "	234	221	455	345	276	190	212	1023	123	131	254	1732
7 Uusi Tuusulantie/ "	286	319	605	212	228	286	280	1006	126	138	264	1875
8 Vanha Tuusulantie/ "	125	107	210	93	95	66	84	338	60	66	126	674
9 Lahdentie/ "	145	120	265	102	122	95	74	473	76	64	160	898
10 Itäväylä/ "	124	110	254	150	146	104	95	495	71	48	119	868
K E S K U S T A S T A	1044	1044	2088	801	868	1081	1385	4135	1135	949	2084	8307
1 Länsiväylä/kaupungin raja	131	140	271	124	154	200	252	730	231	156	389	1390
2 Otaniemen silta/ "	126	109	235	88	101	152	227	568	259	122	381	1184
3 Läntinen moottoritie/ "	105	60	145	68	72	101	135	376	90	105	195	716
4 Turuntie/ "	101	148	249	128	92	145	142	507	109	113	222	978
5 Vihdintie/ "	55	41	96	65	75	70	51	219	66	53	119	434
6 Nurmijärventie/ "	145	120	338	61	105	56	122	346	122	92	214	898
7 Uusi Tuusulantie/ "	175	152	327	109	153	157	234	653	89	129	218	1198
8 Vanha Tuusulantie/ "	109	84	193	59	53	71	92	275	57	53	110	578
9 Lahdentie/ "	65	59	124	38	54	55	49	176	56	59	115	415
10 Itäväylä/ "	52	58	110	61	69	74	31	285	56	65	121	516



TAULUKKO 4 d

AAMURUUKALIIKENNE KELLO 6.30-8.30 POIKITTAIKSEN LASKENTAPISTEISSÄ SYYSKUUSSA V. 1970

LASKENTAPISTE	Ajoneuvoja kello											
	6.30-	6.45-	6.30-7.00	7.00-	7.15-	7.30-	7.45-	7.00-8.00	8.00-	8.15-	8.00-8.30	6.30-8.30
<b>I T Ä Ä N</b>	1032	979	2031	948	1181	1624	1597	5550	1451	1318	2769	10150
1 Muurimestarintie	130	112	242	124	103	139	161	527	101	116	217	986
2 Pirkkolantie	140	170	310	120	150	130	162	562	110	100	210	1082
3 Nordenskiöldinkatu	332	251	590	251	340	403	344	1343	425	313	738	2671
4 Eläintarhantie	133	143	276	101	119	175	233	628	219	180	399	1303
5 Kaivokatu	164	201	365	142	252	346	284	1024	200	257	457	1846
6 a Pohj. Esplanaadikatu	-	-	-	-	-	-	-	-	-	-	-	-
6 b Et. Esplanaadikatu	97	98	195	185	187	357	360	1089	341	285	626	1910
7 Tehtaankatu	29	24	53	25	30	69	53	177	55	67	122	352
<b>L Ä N T E E N</b>	1319	1090	2409	1244	1432	1810	1663	6149	1551	1556	3107	11665
1 Muurimestarintie	142	100	242	72	72	94	118	356	65	88	153	751
2 Pirkkolantie	150	181	331	170	180	160	152	662	100	100	200	1193
3 Nordenskiöldinkatu	385	247	630	303	342	504	422	1571	351	385	736	2937
4 Eläintarhantie	314	259	573	278	379	371	313	1341	339	302	641	2555
5 Kaivokatu	167	153	320	163	212	263	239	877	230	230	460	1657
6 a Pohj. Esplanaadikatu	113	113	226	218	218	372	372	1180	392	392	784	2190
6 b Et. Esplanaadikatu	-	-	-	-	-	-	-	-	-	-	-	-
7 Tehtaankatu	50	37	87	40	29	46	47	162	74	59	133	382



L A S K E N T A P I S T E	A j o n e u v o j a k e l l o															
	15.00-	15.15-	15.30-	15.45-	15-16	16.00-	16.15-	16.30-	16.45-	16-17	17.00-	17.15-	17.30-	17.45-	17-18	15-18
<b>K E S K U S T A A N</b>	1826	1863	2061	2018	7768	2242	2070	1824	1554	7690	1527	1279	1560	1473	5839	21297
<b>LÄNSISUUNTA</b>	420	286	467	419	1592	555	453	442	320	1770	284	264	323	285	1156	4518
1 Lauttasaaren silta	276	155	320	266	1017	358	273	275	197	1103	188	154	184	155	681	2801
2 Lapinlahden silta	144	131	147	153	575	197	180	167	123	667	96	110	139	130	475	1717
<b>POHJOISSUUNTA</b>	774	972	923	925	3524	972	938	813	798	3521	725	636	722	685	2768	9883
3 Merikannontie/Hesperiankadut	89	69	74	88	320	116	108	82	59	365	75	59	67	82	283	968
4 Mehelininkatu/ "	171	203	174	166	714	214	169	161	158	702	122	131	139	173	565	1981
5 Runeberginkatu/ "	214	274	243	241	972	235	237	235	219	926	184	186	188	206	764	2662
6 Töölönkatu/ "	68	87	90	91	336	103	88	75	70	336	84	67	42	55	248	920
7 Mannerheimintie/ "	232	339	342	339	1252	304	336	260	292	1192	260	193	286	169	908	3352
<b>ITÄSUUNTA</b>	632	605	671	674	2582	715	679	569	436	2399	518	379	515	503	1915	6896
8 Pitkäsilta	367	369	406	391	1533	350	397	302	251	1300	336	220	329	319	1204	4037
9 Hakaniemen silta	265	236	265	283	1049	365	282	267	285	1099	182	159	186	184	711	2859
<b>K E S K U S T A S T A</b>	2218	2194	2516	2784	9712	3322	3529	3703	3752	14306	3293	2318	2141	1840	9592	33610
<b>LÄNSISUUNTA</b>	443	419	461	532	1855	706	727	845	864	3212	674	532	475	278	1959	7026
1 Lauttasaaren silta	229	211	237	286	963	271	234	289	315	1109	256	229	185	188	858	2930
2 Lapinlahden silta	214	208	224	246	892	435	563	556	549	2103	418	303	290	90	1101	4096
<b>POHJOISSUUNTA</b>	1054	1162	1136	1308	4660	1501	1474	1611	1656	6242	1482	1106	959	925	4472	15374
3 Merikannontie/Hesperiankadut	72	72	66	64	274	115	142	113	129	499	112	54	44	36	246	1019
4 Mehelininkatu/ "	223	256	264	317	1060	406	345	489	423	1663	464	239	217	228	1148	3871
5 Runeberginkatu/ "	295	284	314	412	1305	395	370	414	406	1585	386	275	271	268	1200	4090
6 Töölönkatu/ "	90	74	96	85	345	153	151	153	201	658	147	115	56	60	378	1381
7 Mannerheimintie/ "	374	476	396	430	1676	432	466	442	497	1837	373	423	371	333	1500	5013
<b>ITÄSUUNTA</b>	721	613	919	944	3127	1115	1258	1247	1232	4852	1137	680	707	637	3161	11210
8 Pitkäsilta	429	366	498	425	1718	546	527	592	520	2185	592	347	441	376	1756	5659
9 Hakaniemen silta	292	247	421	519	1479	569	731	655	712	2667	545	333	266	261	1405	5551



TAULUKKO 5 b

ILTARUUKKALIIKENNE KELLO 15.00-18.00 VÄLIKEHÄN LASKENTAPISTEISSÄ SYYSKUUSSA V. 1970

L A S K E N T A P I S T E	A j o n e u v o j a k e l l o															
	15.00-	15.15-	15.30-	15.45-	15-16	16.00-	16.15-	16.30-	16.45-	16-17	17.00-	17.15-	17.30-	17.45-	17-18	15-18
K E S K U S T A A N	1852	1812	1912	2015	7591	2557	2170	1873	1658	8258	1554	1522	1918	1645	6639	22488
1 Länsiväylä/kaupungin raja	179	212	184	246	821	278	289	210	199	976	208	215	236	184	843	2640
2 Meilahden silta	49	80	73	67	269	87	110	89	62	348	94	80	95	85	354	971
3 Munkkiniemen silta	216	203	259	206	884	334	335	225	220	1114	229	239	241	246	955	2953
4 Mannerheimintie/Lapinmäentie	393	396	332	396	1517	421	351	361	293	1426	288	291	383	311	1273	4216
5 Suokatu (Pasila)	56	58	72	70	256	85	75	45	49	254	42	54	54	60	210	720
6 Mäkelänkatu/Kumpulantie	320	283	333	290	1226	328	287	297	249	1161	234	159	328	242	963	3350
7 Hämeentien silta	212	148	219	235	814	391	281	245	255	1172	114	133	176	104	527	2513
8 Kyläsaarenkatu	25	42	19	40	126	48	35	34	27	144	29	23	21	21	94	364
9 Kulosaaren silta	402	300	421	465	1678	585	407	367	374	1663	316	328	384	392	1420	4761
K E S K U S T A S T A	2149	2565	2708	3094	10314	4245	4168	3964	4170	16547	3347	3185	2672	2156	11360	38221
1 Länsiväylä/kaupungin raja	300	300	300	391	1291	700	700	700	773	2873	400	400	400	431	1631	5795
2 Meilahden silta	69	80	82	119	350	174	135	137	145	591	141	115	81	79	416	1357
3 Munkkiniemen silta	348	415	375	420	1558	527	704	516	665	2412	606	627	314	222	1769	5739
4 Mannerheimintie/Lapinmäentie	291	372	440	452	1555	623	444	476	474	2017	425	473	544	330	1772	5344
5 Suokatu (Pasila)	61	94	116	161	432	203	243	254	221	921	136	208	104	74	522	1875
6 Mäkelänkatu/Kumpulantie	422	359	477	458	1716	693	628	646	604	2571	542	464	423	409	1838	6125
7 Hämeentien silta	164	157	196	270	787	291	240	155	251	937	236	197	182	93	708	2432
8 Kyläsaarenkatu	55	89	82	145	371	182	150	129	146	607	99	56	52	42	249	1227
9 Kulosaaren silta	439	497	640	678	2254	852	924	951	891	3618	762	645	572	476	2455	8327



LASKENTAPISTE	Ajoneuvoja kello															
	15.00-	15.15-	15.30-	15.45-	15-16	16.00-	16.15-	16.30-	16.45-	16-17	17.00-	17.15-	17.30-	17.45-	17-18	15-18
<b>KESKUSTAAN</b>	1065	1053	1304	1323	4745	1651	1464	1169	1011	5295	978	1009	999	984	3970	14010
1 Länsiväylä/kaupungin raja	179	212	184	246	821	278	289	210	199	976	208	215	236	184	843	2640
2 Otaniemen silta/ "	133	121	167	212	633	286	227	186	137	836	146	128	139	144	557	2026
3 Läntinen moottoritie/ "	104	98	137	97	436	180	132	98	98	508	99	100	60	138	397	1341
4 Turuntie/ "	101	114	106	159	480	159	130	144	103	536	89	88	79	100	356	1372
5 Vihdintie/ "	69	50	63	79	261	100	74	60	54	288	56	46	46	48	196	745
6 Nurmijärventie/ "	165	167	202	218	752	224	216	170	143	753	147	196	144	114	601	2106
7 Uusi Tuusulantie/ "	145	111	212	141	609	196	162	151	120	629	117	88	93	86	384	1622
8 Vanha Tuusulantie/ "	56	64	96	63	279	86	82	43	57	268	47	67	47	46	207	754
9 Lahdentie/ "	29	21	63	37	150	56	30	23	25	134	25	45	51	55	176	460
10 Itäväylä/ "	84	95	74	71	324	86	122	84	75	367	44	36	104	69	253	944
<b>KESKUSTASTA</b>	1289	1229	1626	2038	6282	2505	2740	2434	2334	10013	1938	1726	1731	1583	6978	23273
1 Länsiväylä/kaupungin raja	300	300	300	391	1291	700	700	700	773	2873	400	400	400	431	1631	5795
2 Otaniemen silta/ "	125	140	159	158	582	212	225	219	211	867	183	158	157	154	652	2101
3 Läntinen moottoritie/ "	107	224	95	152	578	202	266	241	223	932	257	289	201	200	947	2457
4 Turuntie/ "	99	104	183	193	579	264	238	249	145	896	127	98	132	80	437	1912
5 Vihdintie/ "	63	89	145	273	570	142	183	151	120	596	138	86	126	86	436	1602
6 Nurmijärventie/ "	219	122	233	311	885	271	439	213	354	1277	339	289	260	227	1115	3277
7 Uusi Tuusulantie/ "	179	128	214	234	755	305	319	308	220	1152	231	137	160	197	725	2632
8 Vanha Tuusulantie/ "	61	72	98	103	334	120	108	80	81	389	58	73	84	62	277	1000
9 Lahdentie/ "	72	80	103	110	365	160	152	151	110	573	133	120	132	80	465	1403
10 Itäväylä/ "	64	70	96	113	343	129	110	122	97	458	72	76	79	66	293	1094



LASKENTAPISTI	A l o n e u v o j a k e l l o															
	15.00-	15.15-	15.30-	15.45-	15-16	16.00-	16.15-	16.30-	16.45-	16-17	17.00-	17.15-	17.30-	17.45-	17-18	15-18
<b>I T Ä Ä N</b>	1415	1710	1661	1328	6614	1267	1307	1826	1717	7417	1628	1374	1337	1325	5664	19695
1 Muurimestarintie	89	100	103	122	486	143	145	106	92	506	80	94	84	100	358	1350
2 Pirkkolantie	114	120	161	227	624	124	254	180	147	711	155	128	146	125	554	1889
3 Nordenskiöldinkatu	332	482	402	399	1615	538	579	562	435	2114	555	366	372	393	1686	5415
4 Eläintarhantie	275	276	282	330	1163	403	295	310	347	1355	252	254	235	221	962	3480
5 Kaivokatu	196	316	309	274	1095	395	265	235	296	1191	292	243	292	275	1102	3388
6 a Pohj. Esplanaadikatu	-	-	-	-	-	-	-	-	-	-	-	-	-	-	-	-
6 b Et. Esplanaadikatu	360	363	325	326	1374	298	302	343	344	1287	245	245	163	163	816	3477
7 Tehtaankatu	49	49	79	80	257	66	67	64	56	253	49	44	45	48	186	696
<b>L Ä N T E E N</b>	1730	1663	1731	1772	6903	1738	2122	2004	1663	7527	1463	1399	1344	1317	5523	19953
1 Muurimestarintie	69	62	83	127	341	121	116	69	76	382	67	77	62	72	278	1001
2 Pirkkolantie	108	108	155	195	566	156	251	208	201	816	159	137	168	134	598	1980
3 Nordenskiöldinkatu	356	351	369	318	1394	434	406	393	323	1556	274	306	223	309	1112	4062
4 Eläintarhantie	291	252	276	314	1133	226	347	273	227	1073	253	272	280	243	1048	3254
5 Kaivokatu	323	312	266	254	1155	291	482	528	288	1589	277	192	268	215	952	3696
6 a Pohj. Esplanaadikatu	532	550	512	511	2088	451	453	464	462	1830	365	364	304	304	1337	5255
6 b Et. Esplanaadikatu	-	-	-	-	-	-	-	-	-	-	-	-	-	-	-	-
7 Tehtaankatu	51	45	70	60	226	59	67	69	86	281	68	51	39	40	198	705



LASKENTAPISTE	Ha	Ka+Ra	Pa	La	Mp	Pp	Rv	Thteensk
Suunta 1 - keskustaan Suunta 2 - keskustasta								
<b>A SISÄKEHÄ</b>	143456	13905	21039	17959	1497	1857	3909	203622
Suunta 1	70524	6844	11400	9062	774	780	1784	101168
Suunta 2	72932	7061	9639	8897	723	1077	2125	102454
<b>1 Lauttasaaren silta</b>	14991	1486	2549	2316	175	390	-	21907
Suunta 1	7785	808	1262	1188	97	151	-	11291
Suunta 2	7206	678	1287	1128	78	239	-	10616
<b>2 Lapinlahden silta</b>	16138	1073	1535	520	102	-	-	19368
Suunta 1	7019	453	734	245	48	-	-	8499
Suunta 2	9119	620	801	275	54	-	-	10869
<b>3 Merikannontie/Hesp.kadut</b>	5390	534	856	17	100	173	-	770
Suunta 1	3560	315	518	8	55	83	-	4539
Suunta 2	1830	219	338	9	45	90	-	2531
<b>4 Mechelininkatu/Hesp.kadut</b>	15123	2411	1704	715	203	243	-	20399
Suunta 1	7387	1136	800	447	100	130	-	10000
Suunta 2	7736	1275	904	268	103	113	-	10399
<b>5 Runeberginkatu/Hesp.kadut</b>	16275	1265	2946	2412	138	217	889	24142
Suunta 1	7581	556	1797	1142	79	68	435	11658
Suunta 2	8694	709	1149	1270	59	149	454	12484
<b>6 Töölönkatu/Hesp.kadut</b>	6112	217	900	363	156	175	-	7923
Suunta 1	3465	129	525	195	88	75	-	4477
Suunta 2	2647	88	375	168	68	100	-	3446
<b>7 Mannerheimintie/Hesp.kadut</b>	24798	1851	3363	3596	146	151	1224	35129
Suunta 1	11761	711	1628	1767	60	63	551	16541
Suunta 2	13037	1140	1735	1829	86	88	673	18588
<b>8 Pitkäsilta</b>	22297	2132	3766	7661	237	255	1796	38144
Suunta 1	10861	1185	2263	3862	147	55	798	19171
Suunta 2	11436	947	1503	3799	90	200	998	18973
<b>9 Hakaniemen silta</b>	22332	2936	3420	359	240	253	-	29540
Suunta 1	11105	1551	1873	208	100	155	-	14992
Suunta 2	11227	1385	1547	151	140	98	-	14548
<b>B VÄLIKEHÄ</b>	151249	18470	20413	16300	1443	1827	1246	210948
Suunta 1	77619	8961	9550	8125	738	921	544	106458
Suunta 2	73630	9509	10863	8175	705	906	702	104490
<b>1 Länsiväylä/kaup.rajalla</b>	21256	1551	2551	1720	231	-	-	27309
Suunta 1	10006	733	1239	853	114	-	-	12945
Suunta 2	11250	818	1312	867	117	-	-	14364
<b>2 Mellahden silta</b>	6506	213	667	26	101	244	-	7757
Suunta 1	3302	155	285	3	40	101	-	3886
Suunta 2	3204	58	382	23	61	143	-	3871
<b>3 Munkkiniemen silta</b>	21958	2941	2616	1336	167	234	493	29745
Suunta 1	10923	1042	1096	634	88	114	205	14102
Suunta 2	11035	1899	1520	702	79	120	288	15643
<b>4 Mannerheimintie/Lapinmäentie</b>	24641	2383	3824	4308	202	237	-	35595
Suunta 1	13516	1295	2055	2253	116	173	-	19408
Suunta 2	11125	1088	1769	2055	86	64	-	16187
<b>5 Suokatu (Pasila)</b>	5935	712	856	50	60	89	-	7702
Suunta 1	2892	363	412	27	35	45	-	3774
Suunta 2	3043	349	444	23	25	44	-	3928



L A S K E N T A P I S T E		Ha	Ka+Ra	Pa	La	Mp	Pp	Rv	Yhteensä
Suunta 1 = keskustaan Suunta 2 = keskustasta									
(välikehä jatk.)									
<u>6 Mäkelänkatu/Kumpulantie</u>		22942	3344	3416	2559	182	417	263	33123
Suunta 1		10991	1697	1642	1257	100	171	111	15969
Suunta 2		11951	1647	1774	1302	82	246	152	17154
<u>7 Hämeentien silta</u>		11964	1860	1661	2031	85	181	490	18272
Suunta 1		7367	1098	824	1017	42	103	228	10679
Suunta 2		4597	762	837	1014	43	78	262	7593
<u>8 Kyläsaarenkatu</u>		3159	921	845	174	45	100	-	5244
Suunta 1		1384	402	307	34	23	49	-	2199
Suunta 2		1775	519	538	140	22	51	-	3045
<u>9 Kulosaaren silta</u>		32888	4545	3977	4096	370	325	-	46201
Suunta 1		17238	2176	1690	2047	180	165	-	23496
Suunta 2		15650	2369	2287	2049	190	160	-	22705
<u>C U L K O K E H Ä</u>		94815	14374	13995	6345	897	1006	-	131432
Suunta 1		47901	7177	7015	3265	454	488	-	66300
Suunta 2		46914	7197	6980	3080	443	518	-	65132
<u>1 Länsiväylä/kaupungin rajalla</u>		21256	1551	2551	1720	231	-	-	27309
Suunta 1		10006	733	1239	853	114	-	-	12945
Suunta 2		11250	818	1312	867	117	-	-	14364
<u>2 Otaniemen silta/kaup.rajalla</u>		11847	731	1310	411	183	201	-	14683
Suunta 1		6504	348	732	185	99	84	-	7952
Suunta 2		5343	383	578	226	84	117	-	6731
<u>3 Läntinen moottoritie/kaup.rajalla</u>		10502	1168	1060	297	28	-	-	13055
Suunta 1		5459	540	446	151	13	-	-	6609
Suunta 2		5043	628	614	146	15	-	-	6446
<u>4 Turuntie/kaupungin rajalla</u>		7636	1636	1513	1033	152	266	-	12236
Suunta 1		3768	687	782	556	72	146	-	6011
Suunta 2		3868	949	731	477	80	120	-	6225
<u>5 Vihdintie/kaupungin rajalla</u>		5298	1085	870	453	52	86	-	7844
Suunta 1		2723	487	431	234	26	40	-	3941
Suunta 2		2575	598	439	219	26	46	-	3903
<u>6 Hurmijärventie/kaup.rajalla</u>		13566	1945	1484	847	121	210	-	18173
Suunta 1		6720	1074	1115	500	60	95	-	9564
Suunta 2		6846	871	369	347	61	115	-	8609
<u>7 Uusi Tuusulantie/kaup.rajalla</u>		10416	2667	2977	645	19	2	-	16726
Suunta 1		5345	1629	1180	357	13	-	-	8524
Suunta 2		5071	1038	1797	288	6	2	-	8202
<u>8 Vanha Tuusulantie/kaup.rajalla</u>		4180	1299	521	378	40	197	-	6615
Suunta 1		2154	573	277	163	21	102	-	3290
Suunta 2		2026	726	244	215	19	95	-	3325
<u>9 Lahdentie/kaupungin rajalla</u>		4958	1015	630	262	19	2	-	6893
Suunta 1		2298	469	264	125	13	3	-	3172
Suunta 2		2660	546	366	137	6	6	-	3721
<u>10 Itäväylä/kaupungin rajalla</u>		5156	1277	1079	299	52	35	-	7898
Suunta 1		2924	637	549	141	23	18	-	4292
Suunta 2		2232	640	530	158	29	17	-	3606



(Jatkoa edell. sivulta)

L A S K E N T A P I S T E	Ha	Ka+Ra	Pa	La	Mp	Pp	Rv	Yhteensä
Suunta 1 - länteen Suunta 2 - itään								
<b>D P O I K I T T A I S K E H Ä</b>	112241	12849	18036	3870	1442	1488	2629	152562
Suunta 1	57595	6390	9221	1971	679	757	1435	78048
Suunta 2	54646	6459	8815	1899	770	731	1194	74514
<b>1 Muurimestarintie</b>	5721	1920	1012	139	27	94	-	8913
Suunta 1	2463	878	455	65	14	49	-	3924
Suunta 2	3258	1042	557	74	13	45	-	4989
<b>2 Pirkkolantie</b>	2125	1101	1506	515	70	150	-	12467
Suunta 1	4791	560	718	249	30	60	-	6408
Suunta 2	4334	541	788	266	40	90	-	6059
<b>3 Nordenskiöldinkatu</b>	27037	3884	3524	612	203	261	376	35897
Suunta 1	12610	1924	1508	301	88	134	186	16751
Suunta 2	14427	1960	2016	311	115	127	190	19146
<b>4 Eläintarhantie</b>	18262	1760	3110	965	161	203	588	25047
Suunta 1	10273	847	1650	504	74	113	308	13769
Suunta 2	7989	913	1460	461	87	90	280	11280
<b>5 Kaivokatu</b>	20932	1589	4066	710	287	365	1257	29206
Suunta 1	10031	700	1954	366	128	144	738	14061
Suunta 2	10901	889	2112	344	159	221	519	15145
<b>6 Esplanaadikadut</b>	27279	2126	4054	917	652	360	-	35388
6 a Pohj. Esplanaadik. Suunta 1	15404	1228	2570	478	325	241	-	20246
6 b Et. Esplanaadik. Suunta 2	11875	898	1484	439	327	119	-	15142
<b>7 Tehtaankatu</b>	3885	465	764	12	49	55	408	5642
Suunta 1	2023	253	366	8	20	16	203	2889
Suunta 2	1862	216	398	4	29	39	205	2753

Ha = henkilöautoja

Ka = kuorma-autoja

Ra = rekka-autoja

Pa = paketti-autoja

La = linja-autoja

Mp = moottoripyöriä

Pp = polkupyöriä

Rv = raitiovaunuja



L A S K E N T A P I S T E	A j o n e u v o j a							
	A a m u h u i p p u t u n t i				I l t a h u i p p u t u n t i			
	alkoi kello	keskustaan	keskustasta	Yhteensä	alkoi kello	keskustaan	keskustasta	Yhteensä
<b>A S I S Ä K E H Ä</b>	7.30-	15212	6709	21921	16.00-	7690	14306	21996
1 Lauttasaaren silta	7.30-	1524	958	2482	16.00-	1103	1109	2212
2 Lapinlahden silta	7.30-	2282	569	2851	16.00-	667	2103	2770
3 Merikannontie/Hesperiankadut	7.15-	918	107	1025	16.00-	365	499	864
4 Mechelininkatu/ "	7.30-	1545	712	2257	16.00-	702	1633	2335
5 Runeberginkatu/ "	7.30-	1483	837	2320	15.45-	948	1591	2539
6 Töölönkatu/ "	7.30-	912	236	1148	16.00-	336	658	994
7 Mannerheimintie/ "	7.30-	1711	1042	2753	16.00-	1192	1837	3029
8 Pitkäsilta	7.30-	2332	1389	3721	16.00-	1300	2185	3485
9 Hakaniemen silta	7.30-	2520	842	3362	16.00-	1099	2667	3766
<b>B V Ä L I K E H Ä</b>	7.15-	17608	6435	24043	16.00-	8258	16547	24805
1 Länsiväylä/kaupungin raja	7.15-	2574	837	3411	16.00-	976	2873	3849
2 Meilahden silta	7.15-	824	270	1094	16.00-	348	591	939
3 Munkkiniemen silta	7.15-	2686	911	3597	16.15-	1009	2499	3508
4 Mannerheimintie/Lapinmäentie	7.00-	2437	1066	3503	16.00-	1426	2017	3443
5 Suokatu (Pasila)	7.15-	745	211	956	16.00-	254	921	1175
6 Mäkelänkatu/Kumpulantie	7.15-	2833	897	3730	16.00-	1161	2571	3732
7 Hämeentien silta	7.15-	1749	505	2254	15.30-	1126	997	2123
8 Kyläsaarenkatu	7.15-	538	196	734	16.00-	144	607	751
9 Kulosaaren silta	7.00-	3465	1380	4845	16.00-	1663	3618	5281
<b>C U L K O K E H Ä</b>	7.00-	9375	4135	13510	16.00-	5295	10013	15308
1 Länsiväylä/kaupungin raja	7.15-	2574	837	3411	16.00-	976	2873	3849
2 Otaniemen silta/ "	7.15-	964	739	1703	16.00-	836	867	1703
3 Läntinen moottoritie/ "	7.15-	1221	398	1619	16.30-	395	1010	1405
4 Turuntie/ "	7.15-	943	488	1431	15.45-	592	944	1536
5 Vihdintie/ "	6.30-	716	194	910	15.45-	312	749	1061
6 Nurmijärventie/ "	6.30-	1076	506	1582	16.15-	675	1345	2020
7 Uusi Tuusulantie/ "	6.30-	1045	589	1634	15.45-	650	1166	1816
8 Vanha Tuusulantie/ "	6.30-	398	305	703	15.30-	327	429	756
9 Lahdentie/ "	6.15-	601	203	804	16.00-	134	573	707
10 Itäväylä/ "	6.30-	550	240	790	15.45-	363	474	837
		itään	länteen			itään	länteen	
<b>D P O I K I T T A I S K E H Ä</b>	7.30-	6044	6580	12624	15.45-	7528	7643	15171
1 Muurimestarintie	6.15-	482	396	878	15.45-	606	433	1039
2 Pirkkolantie	6.45-	570	691	1261	15.45-	791	810	1601
3 Nordenskiöldinkatu	7.30-	1490	1662	3152	16.00-	2114	1556	3670
4 Eläintarhantie	7.15-	746	1402	2148	15.45-	1338	1160	2498
5 Kaivokatu	7.30-	1087	962	2049	16.00-	1191	1589	2780
6 a Pohj. Esplanaadikatu	7.30-	-	1528	1528	15.00-	-	2088	2088
6 b Et. Esplanaadikatu	7.30-	1397	-	1397	15.00-	1374	-	1374
7 Tehtaankatu	8.00-	264	249	513	15.30-	292	256	548



L A S K E N T A P I S T E	A j o n e u v o j a							
	Vilkkain 15 min. jakso aamulla				Vilkkain 15 min. jakso illalla			
	alkoi kello	keskustaan	keskustasta	Yhteensä	alkoi kello	keskustaan	keskustasta	Yhteensä
<b>A S I S Ä K E H Ä</b>	7.30-	4017	1609	5626	16.45-	1554	3752	5306
1 Lauttasaaren silta	7.45-	492	299	791	16.45-	197	315	512
2 Lapinlahden silta	8.00-	590	155	745	16.15-	180	563	743
3 Merikannontie/Hesperiankadut	7.45-	303	38	341	16.15-	108	142	250
4 Nechelinkatu/ "	8.00-	440	164	604	16.30-	161	489	650
5 Runeberginkatu/ "	7.30-	375	256	631	16.30-	235	414	649
6 Töölönkatu/ "	7.45-	284	53	337	16.45-	70	201	271
7 Mannerheimintie/ "	8.15-	462	275	737	16.45-	292	497	789
8 Pitkäsilta	7.30-	673	326	999	16.30-	302	592	894
9 Hakaniemen silta	7.30-	692	198	890	16.15-	282	731	1013
<b>B V Ä L I K E H Ä</b>	7.30-	5258	1725	6983	16.00-	2557	4245	6802
1 Länsiväylä/kaupungin raja	7.30-	979	200	1179	16.45-	199	773	972
2 Neilahden silta	7.45-	287	99	386	16.00-	87	174	261
3 Munkkiniemen silta	7.30-	806	248	1054	16.15-	335	704	1039
4 Mannerheimintie/Lapinmäentie	7.30-	720	286	1006	16.00-	421	623	1044
5 Suokatu (Pasila)	7.30-	290	44	334	16.30-	45	254	299
6 Mäkelänkatu/Kumpulantie	7.30-	787	284	1071	16.00-	328	693	1021
7 Hämmeentien silta	7.15-	534	114	648	16.00-	391	291	682
8 Kyläsaarenkatu	7.30-	189	47	236	16.00-	48	182	230
9 Kulosaaren silta	7.15-	1089	308	1397	16.30-	367	951	1318
<b>C U L K O K E H Ä</b>	7.30-	2846	1081	3927	16.15-	1464	2740	4204
1 Länsiväylä/kaupungin raja	7.30-	979	200	1179	16.45-	199	773	972
2 Otaniemen silta/ "	7.30-	358	152	510	16.15-	227	225	452
3 Lintinen moottoritie/ "	7.30-	382	101	483	17.15-	100	289	389
4 Turuntie/ "	7.30-	258	145	403	16.00-	159	264	423
5 Vihdintie/ "	6.30-	209	55	264	15.45-	79	273	352
6 Mummijärventie/ "	7.00-	345	63	408	16.15-	216	439	655
7 Uusi Tuusulantie/ "	6.45-	319	152	471	16.15-	162	319	481
8 Vanha Tuusulantie/ "	6.30-	123	109	232	16.00-	86	120	206
9 Lahdentie/ "	7.00-	182	38	220	16.00-	56	160	216
10 Itä-Kylä/ "	7.00-	150	61	211	16.00-	86	129	215
		itään	länteen			itään	länteen	
<b>D P O I K I T T A I S K E H Ä</b>	7.30-	1624	1810	3434	16.15-	1907	2122	4029
1 Muurimestarintie	6.30-	130	142	272	15.45-	192	127	319
2 Pirkkolantie	6.45-	170	181	351	16.15-	254	251	505
3 Nordenskiöldinkatu	7.30-	408	504	912	16.15-	579	406	985
4 Eläintarhantie	7.15-	119	379	498	16.00-	403	226	629
5 Kaivokatu	7.30-	346	263	609	16.30-	235	528	763
6 a Pohj. Esplanaadikatu	8.00-	-	392	392	15.15-	-	533	533
6 b Et. Esplanaadikatu	7.45-	360	-	360	15.15-	363	-	363
7 Tehtaankatu	8.30-	73	51	124	15.45-	80	60	140

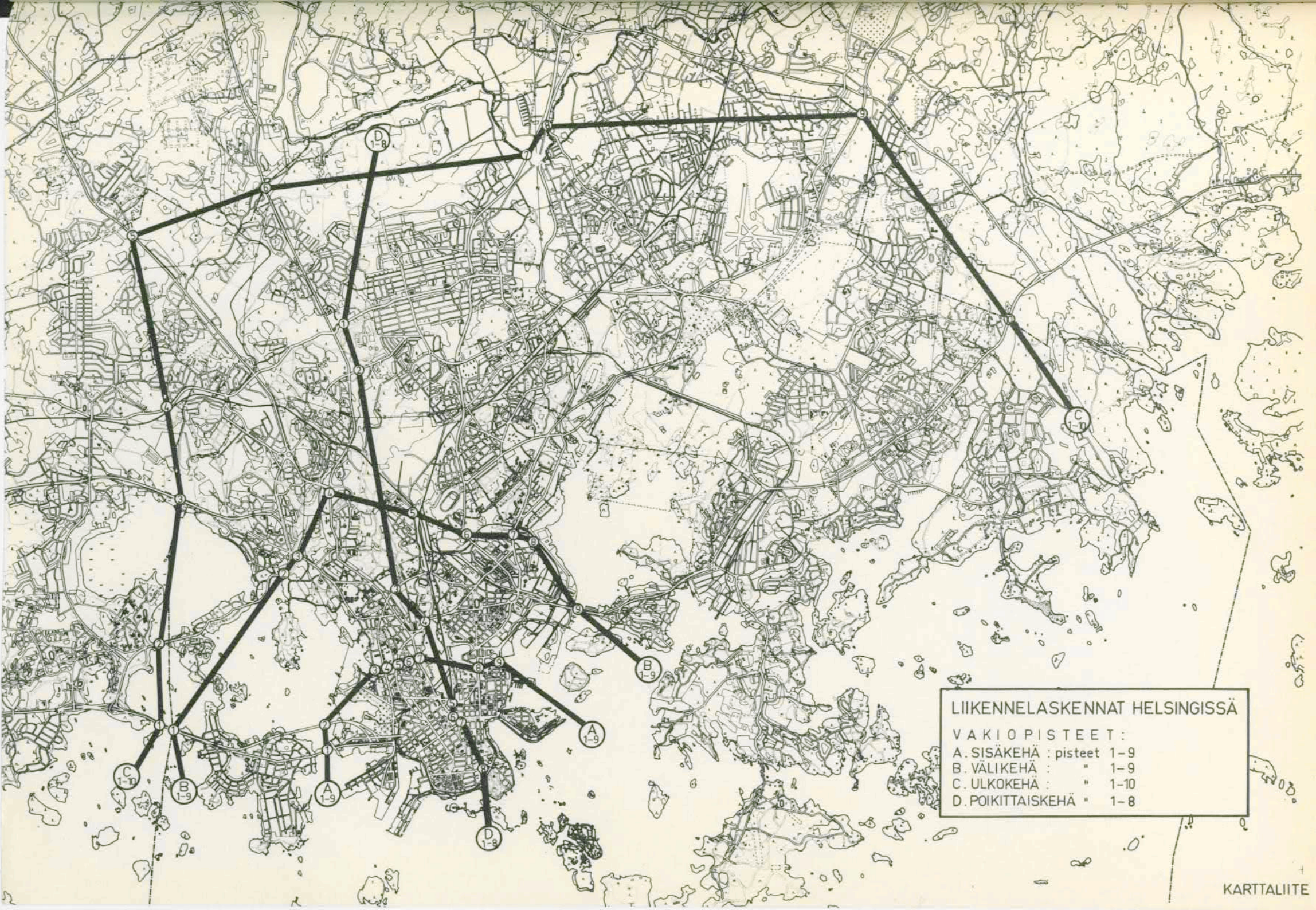


á = 06-6/06-20

Suunta 1 = keskusta	ha	ka	ra	la	mp	pp	pa	rv	yht.
Lauttasaaren silta	1.149	1.026	1.045	1.193	1.113	1.073	1.024	-	1.129
Mannerheimintie/Hesperiankadut	1.182	1.078	1.065	1.168	1.267	1.127	1.050	1.149	1.162
Länsiväylä/kaupungin raja	1.161	1.024	1.053	1.170	1.053	-	1.069	-	1.145
Suokatu (Pasila)	1.117	1.039	1.333	1.148	1.057	1.067	1.078	-	1.104
Hämeentien silta	1.128	1.056	1.250	1.152	1.190	1.039	1.152	1.294	1.129
Tarvontie/kaupungin raja	1.132	1.087	1.225	1.106	1.000	-	1.258	-	1.140
Lahdentie/ "	1.197	1.064	1.382	1.232	1.077	1.333	1.117	-	1.187
keskiarvo	1.152	1.053	1.193	1.167	1.108	1.127	1.107		1.142

Suunta 2 = keskustasta	ha	ka	ra	la	mp	pp	pa	rv	yht.
Lauttasaaren silta	1.212	1.021	1.043	1.215	1.128	1.146	1.033	-	1.176
Mannerheimintie/Hesperiankadut	1.232	1.053	1.093	1.172	1.174	1.034	1.071	1.131	1.200
Länsiväylä/kaupungin raja	1.233	1.026	1.042	1.202	1.145	-	1.089	-	1.206
Suokatu (Pasila)	1.214	1.047	1.286	1.478	1.240	1.114	1.099	-	1.187
Hämeentien silta	1.295	1.069	1.250	1.196	1.163	1.179	1.093	1.321	1.237
Tarvontie/kaupungin raja	1.205	1.043	1.146	1.103	1.103	-	1.124	-	1.181
Lahdentie/ "	1.221	1.104	1.201	1.204	1.333	1.000	1.093	-	1.200
keskiarvo	1.230	1.052	1.152	1.224	1.183	1.095	1.086		1.198





LIIKENNELASKENNAKSET HELSINGISSÄ

VAKIOPISTEET :

A. SISÄKEHÄ : pisteet 1-9

B. VÄLIKEHÄ : " 1-9

C. ULKOKEHÄ : " 1-10

D. POIKITTAISKEHÄ " 1-8