

# OULUNKYLÄN KESKUSTA

Huttunen-Lipasti Arkkitehdit

26.10.2021

Aino  
LANDSCAPING

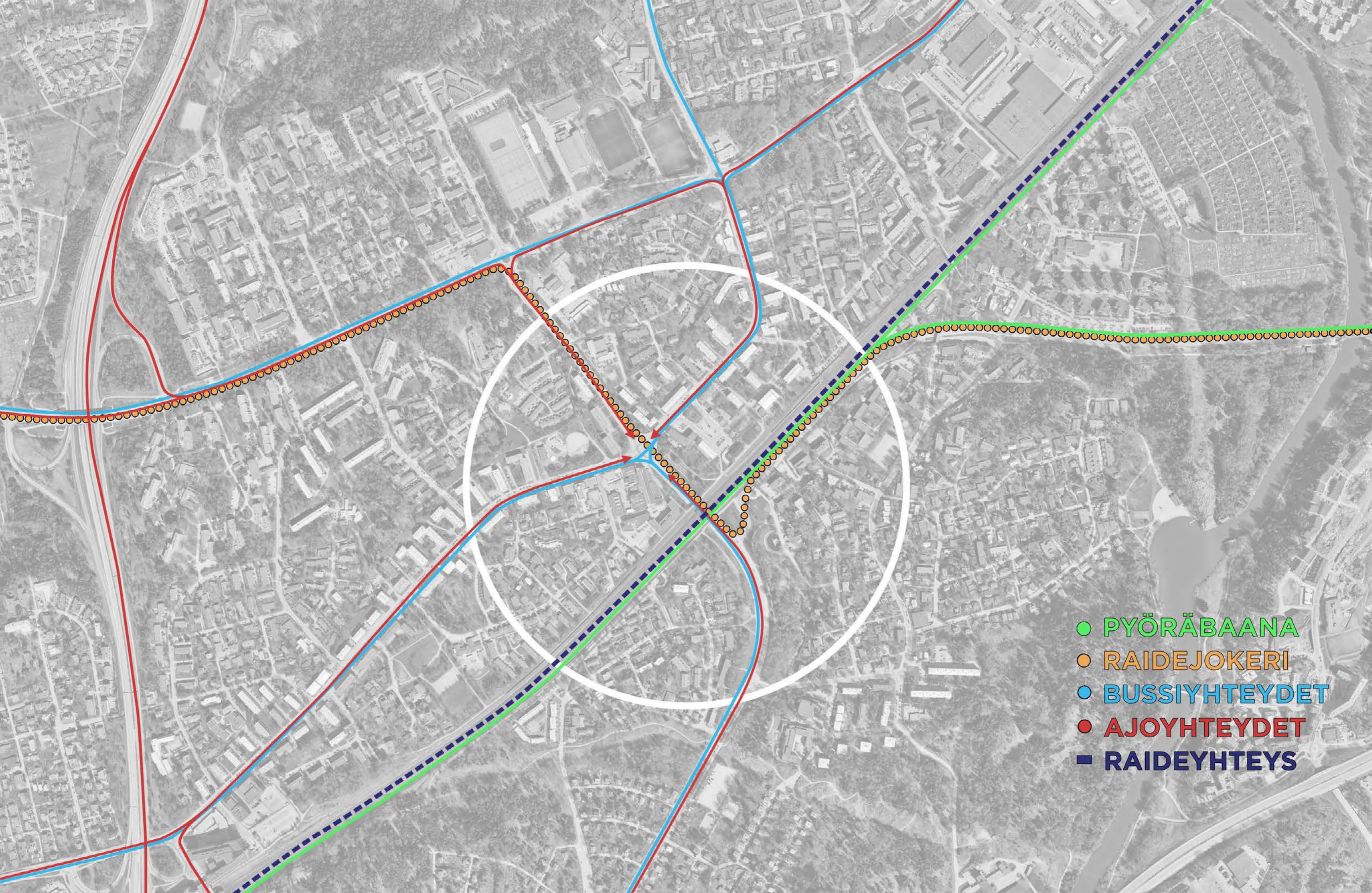
Huttunen-Lipasti Arkkitehdit  
Lönnrotinkatu 18 A, 00120  
+358 9 694 7724, mail@h-l.fi





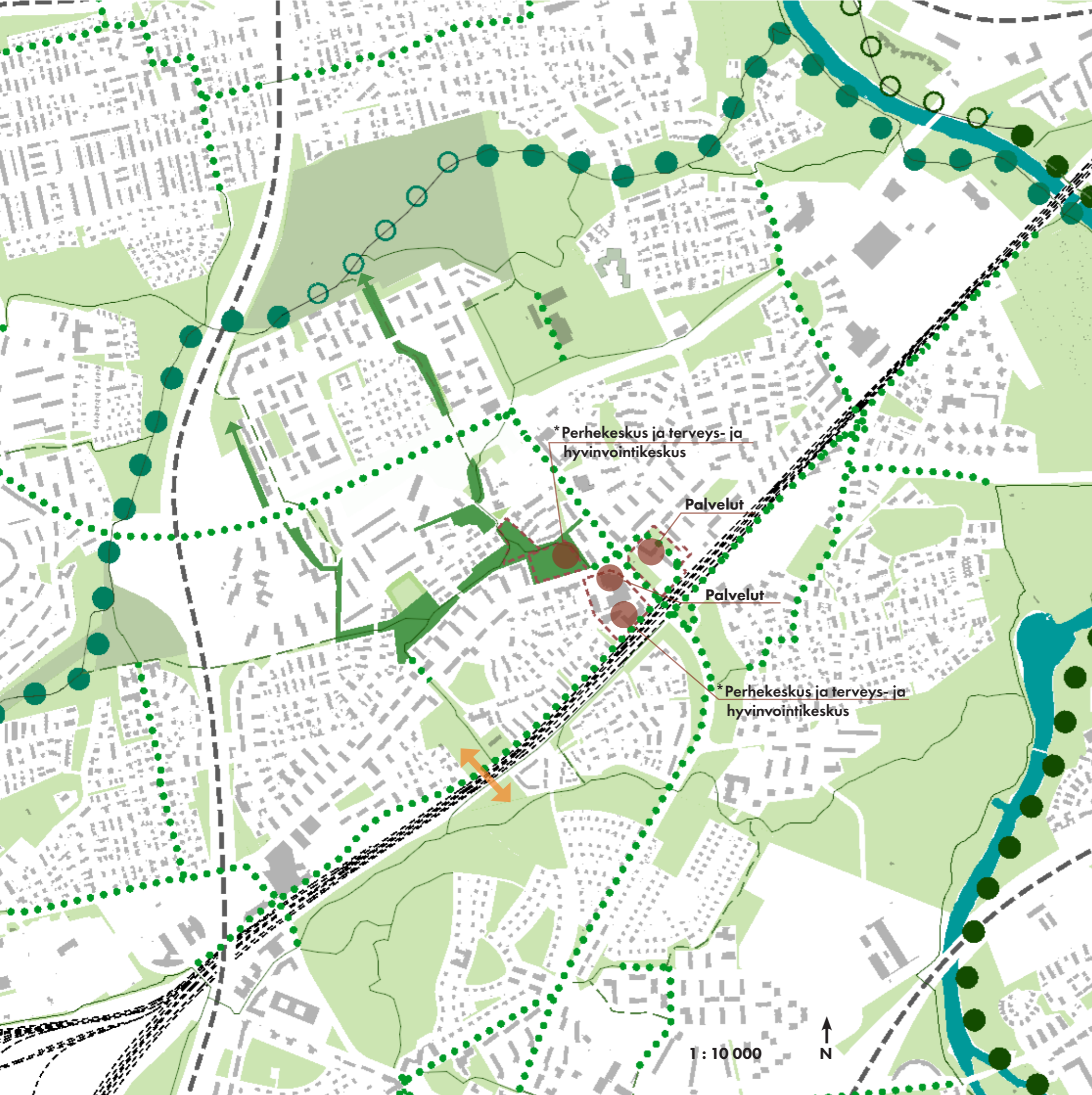






- PYÖRÄBAANA
- RAIDEJOKERI
- BUSSIYHTEYDET
- AJOYHTEYDET
- RAIDEYHTEYS





Alueen viherreitit ja palvelut

**VISTRANn viheralueiden- ja yhteyksien ohjeelliset sijainnit**

- Vihertinja vihersormelta toiselle
- Vihertinjaan lisättävä yhteys
- Vihersormen pääreitti
- Vihersormen pääreittiin lisättävä yhteys
- Täydentävä viheryhteys
- Lisättävä viheryhteys
- Virkistysverkostoa täydentävä yhteys kadulla
- Asemakaavoitettu viheralue
- Muu viheralue
- Uusi eritasoristeys

**Hankekohtaiset merkinnät**

- Alueen uudelleen järjestetyt palvelut  
\*Perhekeskuksen ja terveys- ja hyvinvointikeskuksen vaihtoehtoiset sijainnit
- Hankkeen muutosalueet
- Rengasreitti (Vihertehä, Käskynhaltjiantien viitesuunnitelma)
- Moottoritie tai estevaikutuksiltaan merkittävä kaksiajoratainen tie
- Rautatieverkosto

1 : 10 000







### Merkinnot

- Leikkiapuisto
- Leikkiapaikka
- ▨ Asuinalueet, joiden lähin leikkiapuisto kävellessä on leikkiapuisto Mäkitorppa
- Rakennus
- Opetusalan rakennus
- - - Moottoritie tai estevaikutuksiltaan merkittävä kaksiajoratainen tie
- - - - Rautatieverkosto

### VISTRANn viheralueiden- ja yhteyksien ohjeelliset sijainnit

- Viherialue vihersormelta toiselle
- Viherialueeseen lisättävä yhteys
- Vihersormen pääreitti
- Vihersormen pääreittiin lisättävä yhteys
- Täydentävä viheryhteys
- - - Lisättävä viheryhteys
- Virkistysverkostoa täydentävä yhteys kadulla
- Asemakaavoitettu viherialue
- Muu viherialue
- ↔ Uusi eritasoristeys

1 : 20 000



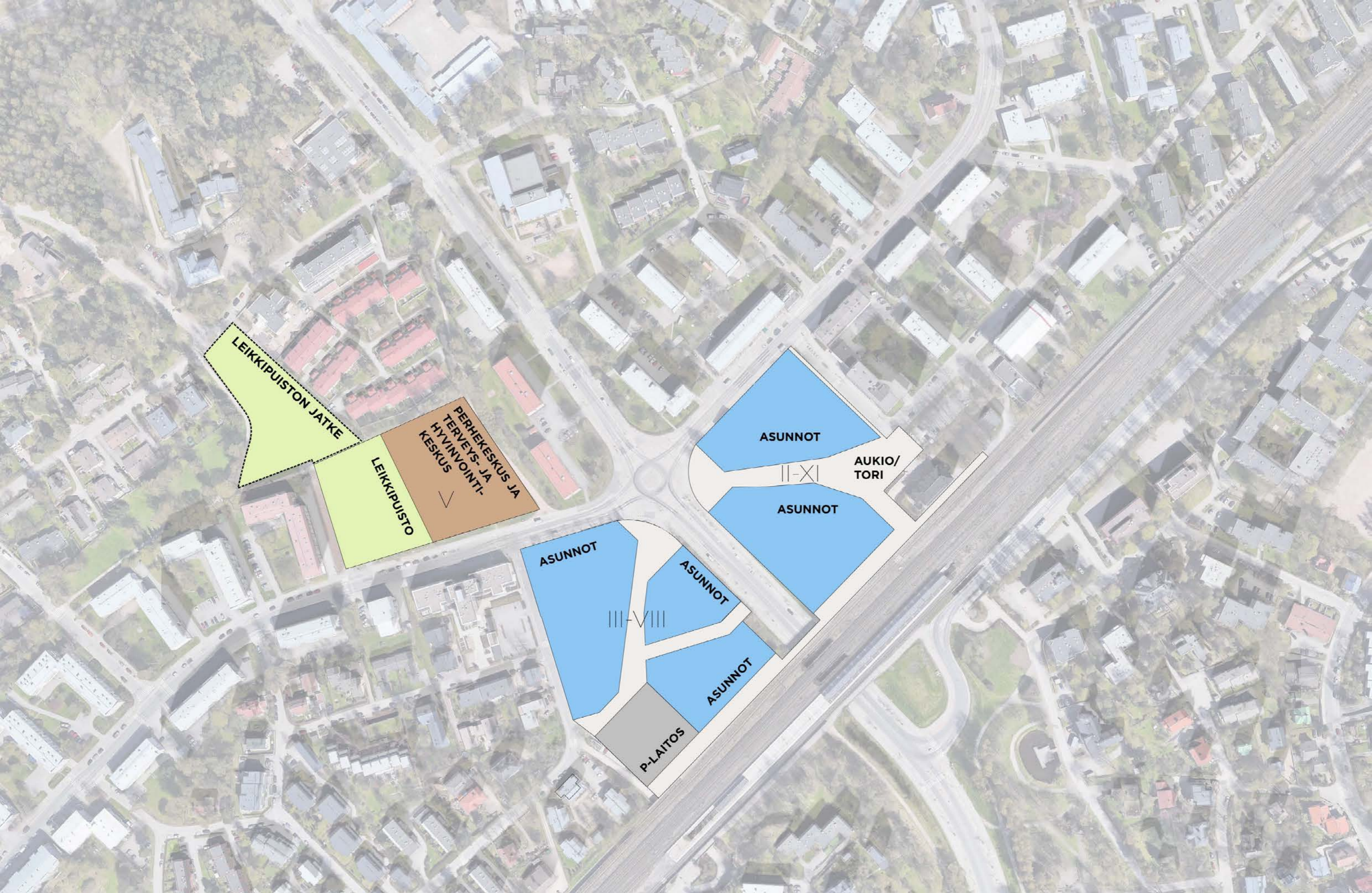




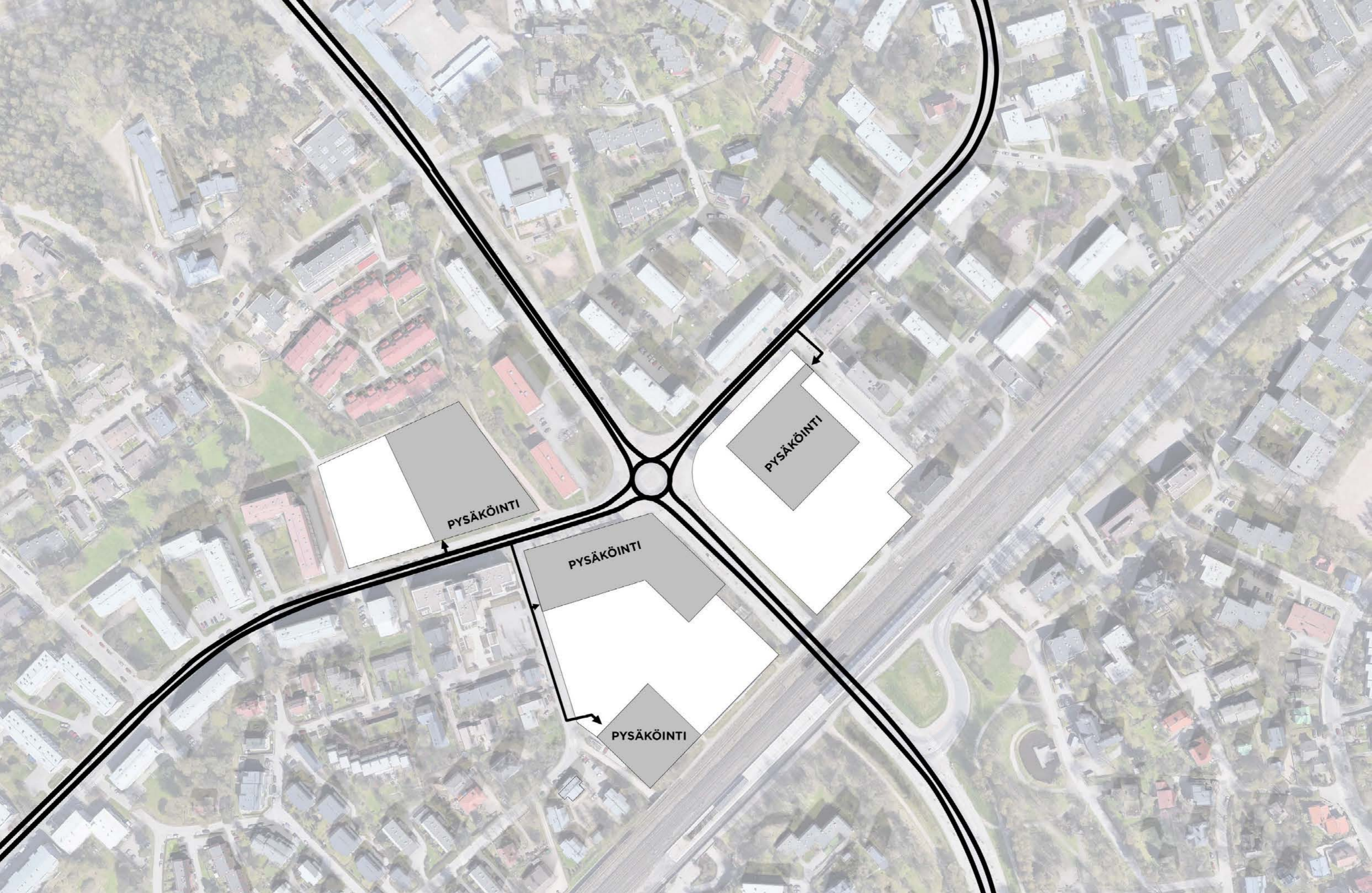




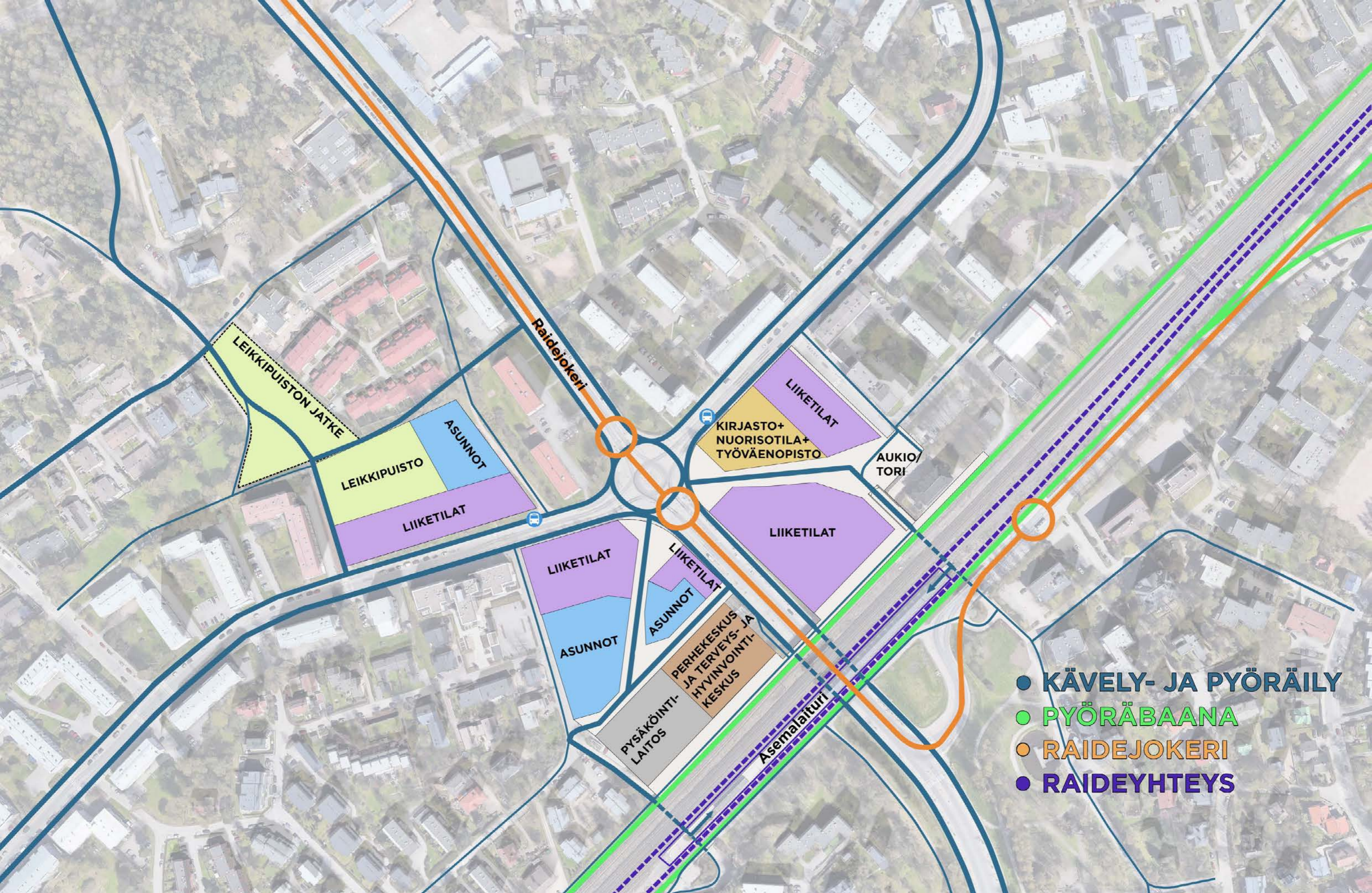






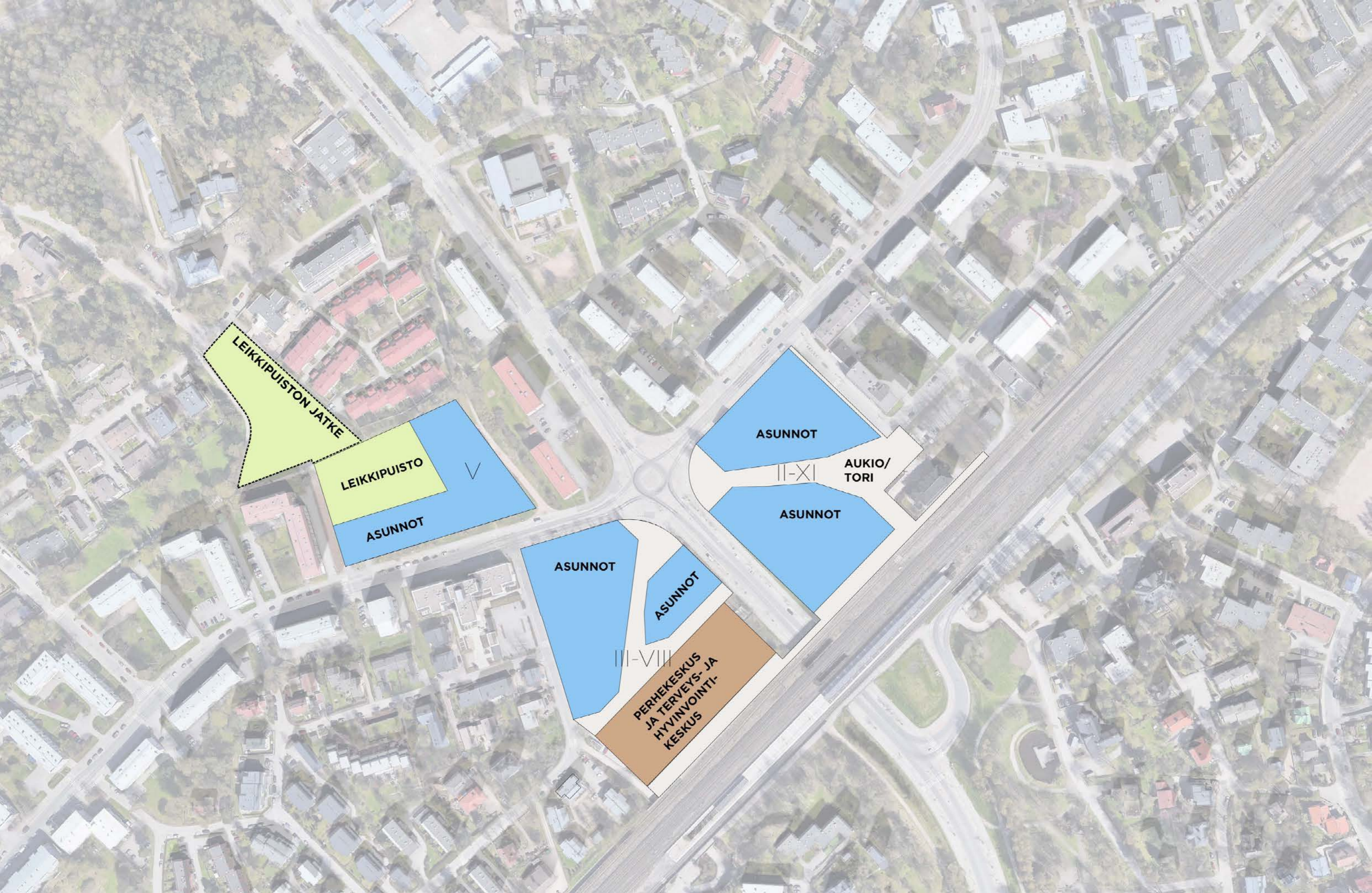




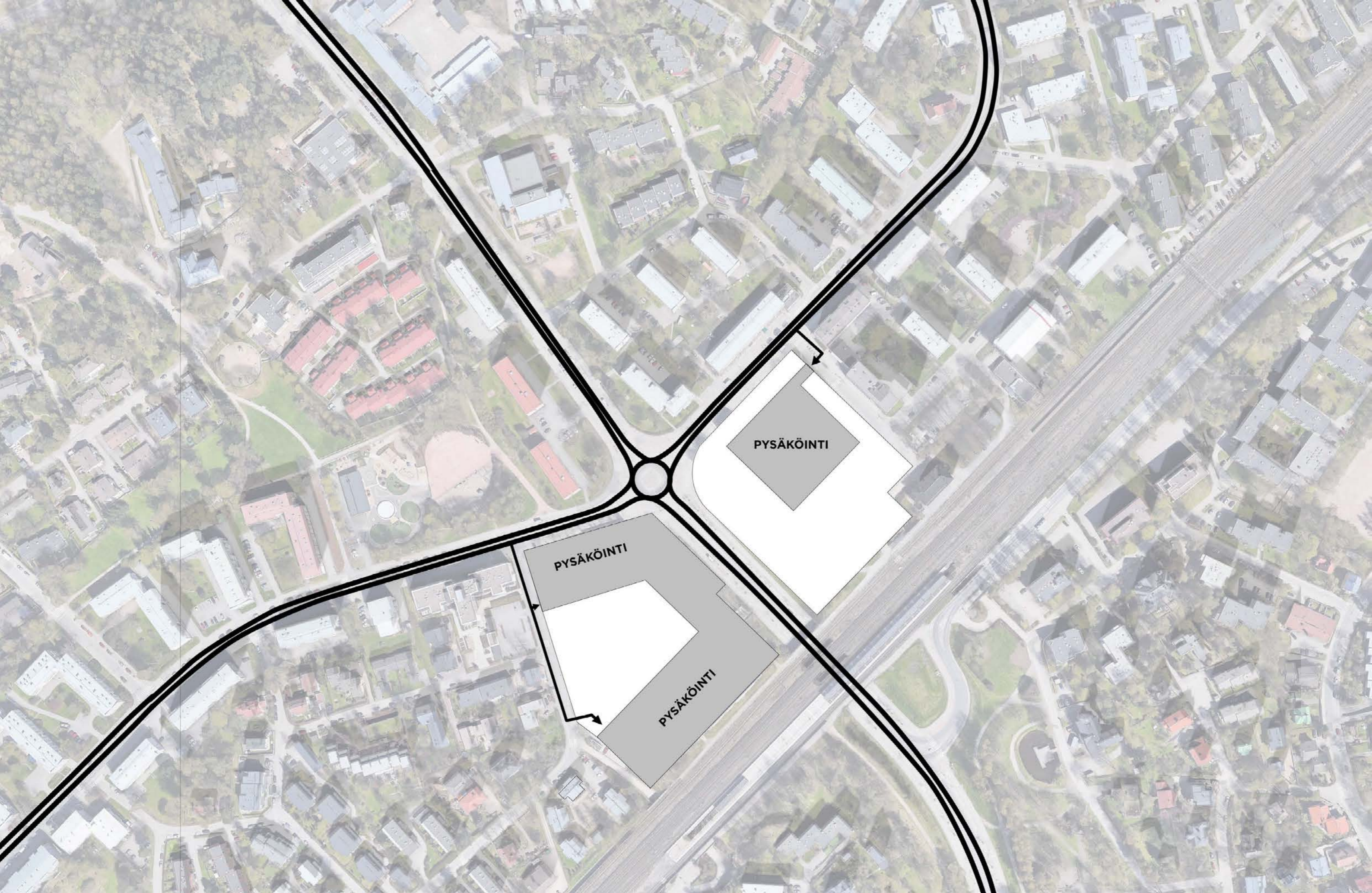


- KÄVELY- JA PYÖRÄILY
- PYÖRÄBAANA
- RAIDEJOKERI
- RAIDEYHTEYS











## ESIMERKKIKOhteET

Vastaavalla tonttitehokkuudella rakennettuja tai suunniteltuja kohteita Helsingissä.

-

Esimerkkikohde 1 : Kruunuvuorenranta  
Esimerkkikohde 2 : Kutomotie 1  
Esimerkkikohde 3 : Töölön sairaalan alue  
Tehokkuusesimerkkejä : Kalasatama





**Esimerkkikohde 1 : Kruunuvuorenranta Saaristolaivastonkatu - 11 600kem<sup>2</sup> , Tehokkuus e=1,96**

Huttunen-Lipasti Arkkitehdit  
Lönnrotinkatu 18 A, 00120  
+358 9 694 7724, mail@h-l.fi







**Esimerkkikohde 2: Kutomotie 1 - 51 585kem<sup>2</sup> , Tehokkuus e=1,71**





**Esimerkkikohde 2: Kutomotie 1 - 51 585kem<sup>2</sup> , Tehokkuus e=1,71**

Huttunen-Lipasti Arkkitehdit  
Lönnrotinkatu 18 A, 00120  
+358 9 694 7724, mail@h-l.fi







**Esimerkkikohde 2:** Kutomotie 1 - 51 585kem<sup>2</sup> , **Tehokkuus e=1,71**

Huttunen-Lipasti Arkkitehdit  
Lönnrotinkatu 18 A, 00120  
+358 9 694 7724, mail@h-l.fi







**Esimerkkikohde 3 : Töölön sairaalan alue - 24700kem Tehokkuus e=2,28**

Huttunen-Lipasti Arkkitehdit  
Lönnrotinkatu 18 A, 00120  
+358 9 694 7724, mail@h-l.fi







**Esimerkkikohde 3: Töölön sairaalan alue - 24700kem Tehokkuus e=2,28**

Huttunen-Lipasti Arkkitehdit  
 Lönnrotinkatu 18 A, 00120  
 +358 9 694 7724, mail@h-l.fi







**Esimerkkikohde 3:** Töölön sairaalan alue - 24700kem **Tehokkuus e=2,28**

Huttunen-Lipasti Arkkitehdit  
Lönnrotinkatu 18 A, 00120  
+358 9 694 7724, mail@h-l.fi







**Tehokkuusesimerkkejä** : Kalasatama , Junonkatu - Antareksenkatu





**Tehokkuusesimerkkejä** : Kalasatama , Junonkatu - Antareksenkatu

Huttunen-Lipasti Arkkitehdit  
Lönnrotinkatu 18 A, 00120  
+358 9 694 7724, mail@h-l.fi

