

Helsingin / TOP TEN alustavat esteettömyysohjeet

Hanna-Leena Rissanen
Rakennusvalvonta

Helsinki

PIENTALOT

2 § Rakennukseen johtava kulkuväylä

- *Ei koske omakotitaloa, paritaloa eikä kaupunkipientaloa, jos esteettömän kulkuväylän toteuttaminen olisi rakennuspaikka ja korkeuserot huomioon ottaen mahdotonta.*
- Rivitalojen yhteispihoja tai kulkuväyliä kulkuväylävaatimus koskee.

Tulkintana on, että **omakotitaloissa esitetään toteuttamiskelpoinen luiskavaraus:**

- Luiskan sijainti oveen nähden, varmistetaan esteetön sisäänpääsy
- Luiskan leveys min 900 mm
- Kaltevuus 1:20 kattamaton, 1:12,5 katettu
- Kääntymistilan 1500 mm tasanne

Helsinki

PIENTALOT

- Sisääntulokerroksessa ovien asuintiloihin on oltava 9M.
- Jos sisäänkäynti on esteetön, suositellaan sisääntulokerrosta ns. selviytymiskerroksena.
- Jos pientalossa on useampia kerroksia, on suositeltavaa tehdä suunnitteluvaiheessa hissivaraus.

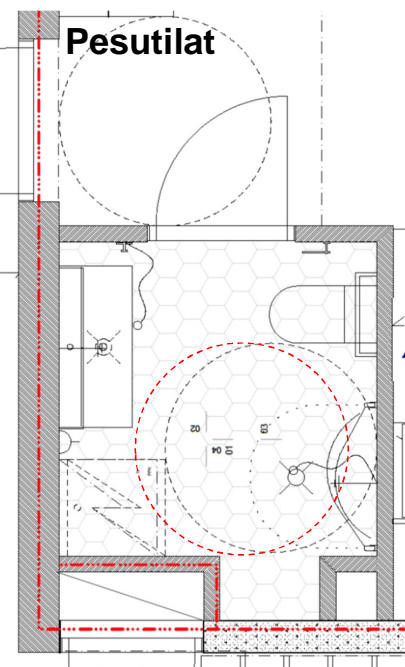
5 m2 esteettömyysohje on Helsingissä käytössä. Tällöin on toteutettava:

- Luiska 1:20, sisäänkäyntitasanne, jossa 1500 mm kääntymistila
- Esteetön pesutila: 1300 mm kääntymistila, joka ei risteä vesikalusteiden kanssa
- Keittiöön esteetön pääsy ja 1300 mm kääntymistila

Helsinki

3

MUUT ASUINRAKENNUKSET



Opiskelija- ja nuorisoasuntojen wc- ja pesutiloista esteettömiä min 5 %.

Majoitus- ja hotellihuoneista esteettömiä min 5 %.

Kaikissa hissillisissä asuinkerrostaloissa:

- Esteetön pesutila: 1300 mm kääntymistila, joka ei risteä vesikalusteiden kanssa
- Eteisessä 1300 mm kääntymistila
- Keittiöön esteetön pääsy ja 1300 mm kääntymistila
- Pääsy esteettä yhteen asuntokohtaiseen ulkotilaan
- Yhteistilat esteettömiä

4

MUUT RAKENNUKSET

Esteetön WC:

Esteettömien WC-tilojen määrä ja sijoittelu tulee olla tarkoituksenmukainen rakennuksen käyttötarkoitus ja käyttäjien määrä huomioiden.

- Kaksipuoleisesti käytettävän esteettömän WC-tilan sijaan voidaan sijoittaa lähemmäksi kaksi WC-tilaa, joissa toisessa on WC-istuimen vasemmalla ja toisessa oikealla puolella vapaata tilaa vähintään 800 mm.
- Epäsymmetriset WC:t voivat olla eri kerroksissa, jos sijaitsevat lähellä hissiä.
- Uusiin rakennuksiin alusta lähtien suunnitellut ravintola- ja kahvilatilat tulee varustaa vähintään yhdellä liikuntaesteisille tarkoitettulla wc:llä.
- Vanhoissa rakennuksissa toimitaan Helsingin ravintolaohjeen mukaan.

Helsinki

5

MUUT RAKENNUKSET

Esteetön WC

Vaihtoehtoina **yksi 1)** esteetön WC tai **kaksi 2)** epäsymmetristä esteetöntä WC:tä:

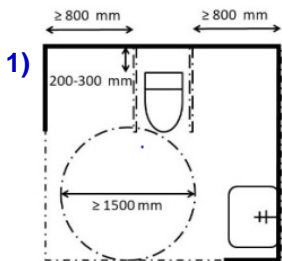
- 1) • Wc-istuimen kummallakin puolella vapaa tila min 800 mm.
- 2) • **Tai** lähemmäksi kaksi wc-tilaa, toisessa on wc-istuimen vasemmalla ja toisessa oikealla puolella vapaa tila min 800 mm.

Vaativuksena molemmissa:

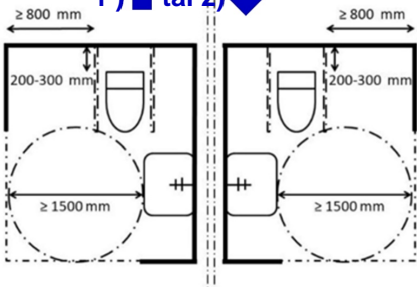
- 1500 mm kääntymistila, joka ei risteä vesikalusteiden kanssa
- Wc-istuin 200-300 mm takaseinästä.
- Selkeä opaste oven avautumispuolelle silmän korkeudelle (h 1500 mm).

Helsinki

6



1) ↑ tai 2) ↓



MUUT RAKENNUKSET

Useampikerroksisen tuotanto- ja varastorakennuksen kohdalla voidaan hissien rakentamisvaatimuksesta poiketa toiminnan luonteen perusteella. Tällöin suunnitelmissa esitetään hissivaraus.

Hissivaatimuksesta tuotanto- ja varasto-rakennuksissa varastoparvi- / 2.kerroksen tilan osalta voidaan poiketa kun:

- Tilan koko on enintään 15% päätilan kerrosalasta ja enintään 200 m²

Tilapäisten rakennusten osalta esteettömyysvaatimuksista voidaan poiketa:

- Esimerkiksi koulujen väistötiloissa voi toinen kerros olla esteellinen, jos kaikki olennaiset toiminnot on sijoitettu esteettömään ensimmäiseen kerrokseen.

Helsinki

7

MUUT ASUINRAKENNUKSET

Hissittömissä asuinkerrostaloissa / luhtitaloissa sekä vastaavissa suositellaan esteettämiä asuntoja pihatason vaikkei asetus sitä edellytä.

- Esteetön pesutila
- Esteetön keittiö
- Esteetön pääsy ulkotilaan / terassille

Korjausrakentamisessa toimenpiteen laajuus ja käyttötarkoituksen muutos vaikuttavat; sovelletaan siltä osin kuin esteettömyyden parantaminen on rakennuksen ominaisuudet sekä toimenpiteen laatu ja laajuus huomioon ottaen tarkoituksenmukaista.

- Esim linjasaneeraus: pesuhuoneet asunnoissa usein esteellisiä
- Talosaunassa ei vaatimusta, jos ei ole esteetöntä kulkua

Helsinki

8

MUUT ASUINRAKENNUKSET

Hissit:

Hissiyhteyden on ulotuttava sisäänkäyntitasoon ja jokaiseen tasoon, josta on käynti asuntoon tai rakennuksen käyttöä palvelemaan tilaan.

- Hissikorin min leveys 1 100 mm, syvyys 1400 mm
- Oven edessä 1500 mm kääntymistila
- Jos kerrostalossa sijaitseva asunto on kaksikerroksinen, riittää hissiyhteys toiseen asuinkerroksista. Tässä oltava esteetön wc- ja pesutila sekä keitto- ja oleskelutila, mahdollisuus nukkumiseen.
- Hissivarausta suositellaan myös kaksikerroksisiin kerros- ja luhtitaloihin
- Rinteeseen rakennettavassa hissittömässä kerrostalossa voi olla enemmän kuin kaksi kerrosta, jos asetuksen mukainen esteetön sisäänkäynti on useampaan kerrokseen.

Helsinki

9

MUUT ASUINRAKENNUKSET

Jälkiasennushissit:

Hissikorin vähimmäismitoituksesta voidaan poiketa, jos se on välttämätöntä rakennuksen merkittävien ominaisuuksien säilyttämiseksi. Näitä ovat esimerkiksi poistumistien mitoitus, rakenteelliset ominaisuudet sekä porrashuoneen arkkitehtoninen tai rakennushistoriallinen arvo.

- Hissikorin min leveys 700 mm
- Porrassyöksyjen vapaa leveys min 850 mm
- Hissiyhteyden ei ole välttämätöntä ulottua kaikkiin asumista palveleviin kerroksiin
- Kaikkiin porrashuoneisiin ei saada hissiä
- ARA-avustus 45%, Hgin 10%



Helsinki

10

Kiitos!

hanna-leena.rissanen@hel.fi

Helsinki