

Selite

Todettu hulevesitulva 2018 selvityksessä

- ▲ Pelastuslaitoksen resurssi- ja onnettomuustilasto Pronto
- Hulevesitulvariskikysely 2018
- Liikenneviraston järjestelmät

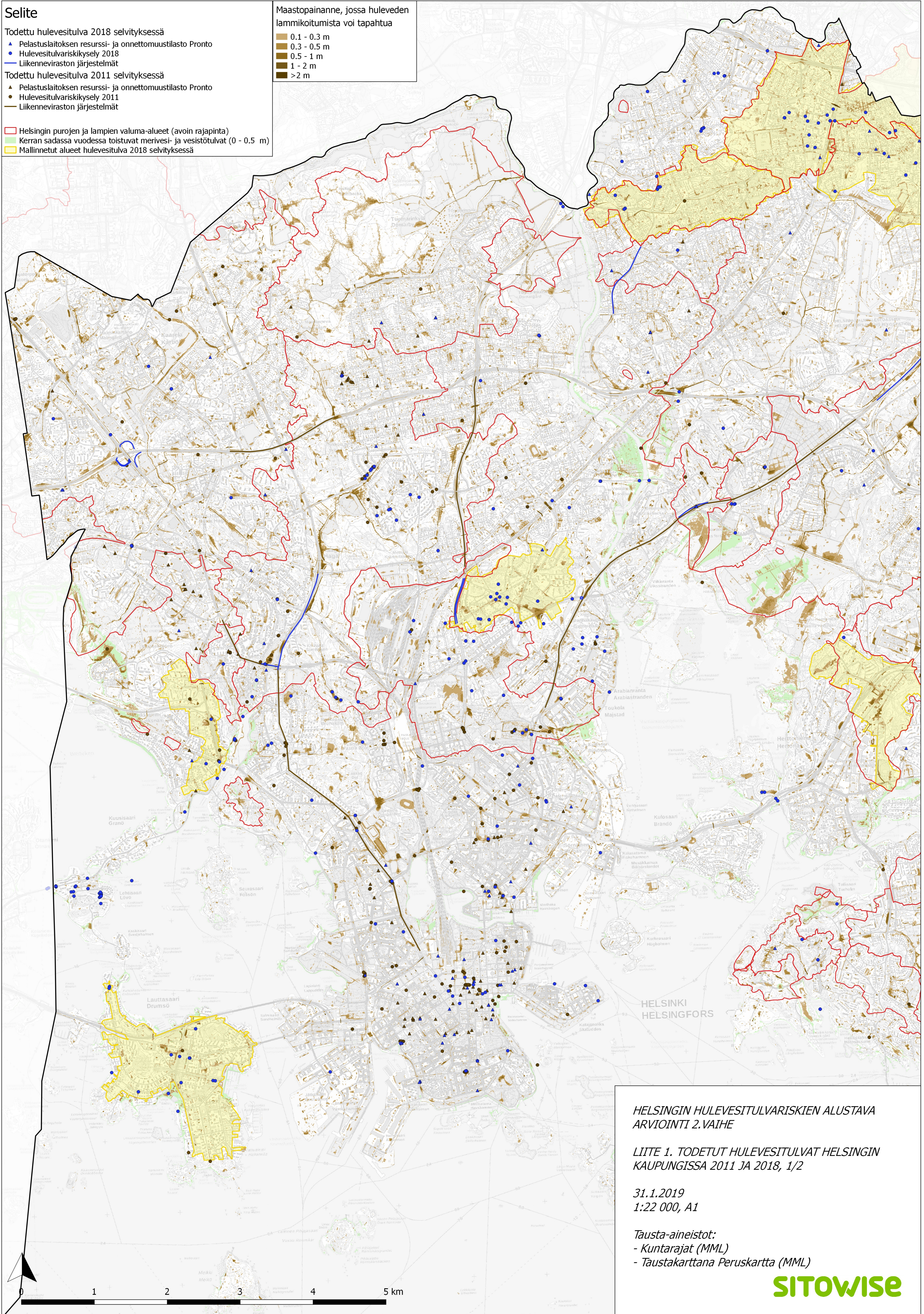
Todettu hulevesitulva 2011 selvityksessä

- ▲ Pelastuslaitoksen resurssi- ja onnettomuustilasto Pronto
- Hulevesitulvariskikysely 2011
- Liikenneviraston järjestelmät

- ▭ Helsingin purojen ja lampien valuma-alueet (avoin rajapinta)
- ▭ Kerran sadassa vuodessa toistuvat merivesi- ja vesistötulvat (0 - 0.5 m)
- ▭ Mallinnetut alueet hulevesitulva 2018 selvityksessä

Maastopainanne, jossa huleveden lammikoitumista voi tapahtua

- 0.1 - 0.3 m
- 0.3 - 0.5 m
- 0.5 - 1 m
- 1 - 2 m
- > 2 m



HELSINGIN HULEVESITULVARISKIEN ALUSTAVA ARVIOINTI 2. VAIHE

LIITE 1. TODETUT HULEVESITULVAT HELSINGIN KAUPUNGISSA 2011 JA 2018, 1/2

31.1.2019
1:22 000, A1

Tausta-aineistot:
- Kuntarajat (MML)
- Taustakarttana Peruskartta (MML)

SITOWISE

Selite

Todettu hulevesitulva 2018 selvityksessä

- ▲ Pelastuslaitoksen resurssi- ja onnettomuustilasto Pronto
- Hulevesitulvariskikysely 2018
- Liikenneviraston järjestelmät

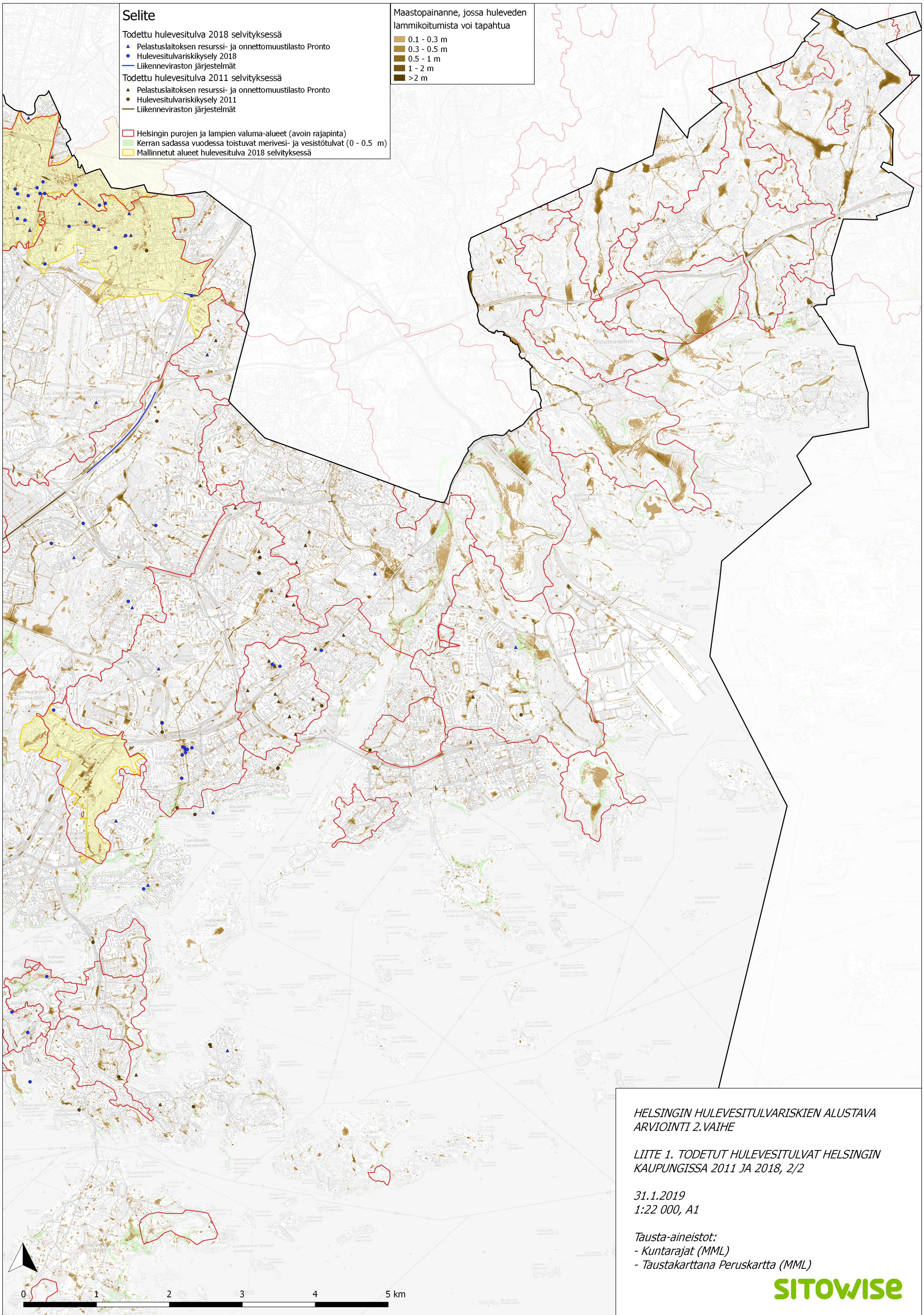
Todettu hulevesitulva 2011 selvityksessä

- ▲ Pelastuslaitoksen resurssi- ja onnettomuustilasto Pronto
- Hulevesitulvariskikysely 2011
- Liikenneviraston järjestelmät

- Helsingin purojen ja lampien valuma-alueet (avoin rajapinta)
- Kerran sadassa vuodessa toistuvat merivesi- ja vesistötulvat (0 - 0.5 m)
- Mallinnetut alueet hulevesitulva 2018 selvityksessä

Maastopainanne, jossa huleveden lammikoitumista voi tapahtua

- 0.1 - 0.3 m
- 0.3 - 0.5 m
- 0.5 - 1 m
- 1 - 2 m
- >2 m



HELSINGIN HULEVESITULVARISKIEN ALUSTAVA
ARVIOINTI 2.VAIHE

LIITE 1. TODETUT HULEVESITULVAT HELSINGIN
KAUPUNGISSA 2011 JA 2018, 2/2

31.1.2019
1:22 000, A1

Tausta-aineistot:
- Kuntarajat (MML)
- Taustakarttana Peruskartta (MML)

SITOWISE