

VETURITALLINPIHA - ALUEEN ESITTELY JA LÄHTÖTIETOJA



Keski-Pasila on suuressa muutoksessa. Ratapiha-alueetta on poistunut, Veturitie on rakennettu, keskustakortteli (Tripla) on lähes valmiina, Ratapihakortteleita rakennetaan ja Läntistä tornialuetta kaavoitetaan. Kontrastina kaikelle uudelle huomion kohteeksi nousee Pasilan historiaa henkivä Veturitallinpiha. Alue on tullut näkyväksi ja herättää suurta mielenkiintoa; sen rooli Pasilan keskusta-alueen osana nousee merkittäväksi. Näkökulma suunnittelualueen ideoinnissa pyritään pitämään laveana ja tulevaisuuteen tähtäävänä.



Veturitallinpiha ja tulevaa tornialuetta

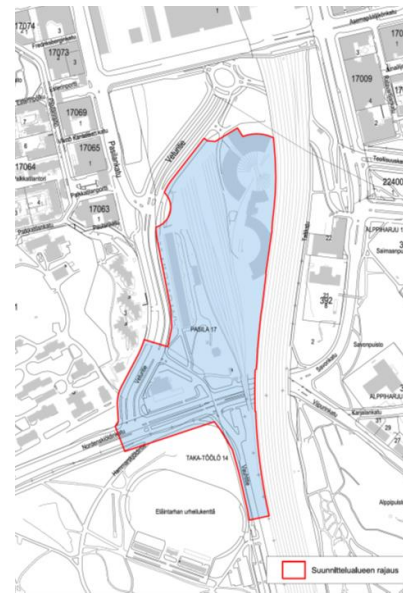
Pasilan kokonaisuus, havainnekuva



Kokonaisuuden hahmottamiseksi Veturitallinpihan alue on esitetty myös koko Pasilan havainnekuvasa.

Veturitallinpiha näkyy pelkistetyin puistomaisena alueena, kuten tornialuekilpailun voittaneessa ehdotuksessa viitteellisesti esitettiin.

Lähtökohtaisesti Pasilaan tarvitaan kaupunginosapuisto, mutta Veturitallinpihaa tutkitaan ennenkaikkea toiminnallisesti



Veturitallinpihan OAS-
aluerajaus



Tornikilpailun voittajaehdotus Trigoni (YIT),
jossa Veturitallien alue on esitetty
yleispiirteisen puistomaisena

Alueella on voimassa osayleiskaava vuodelta 2006, toimintoja on määritelty suuripiirteisesti seuraavalla tavalla:

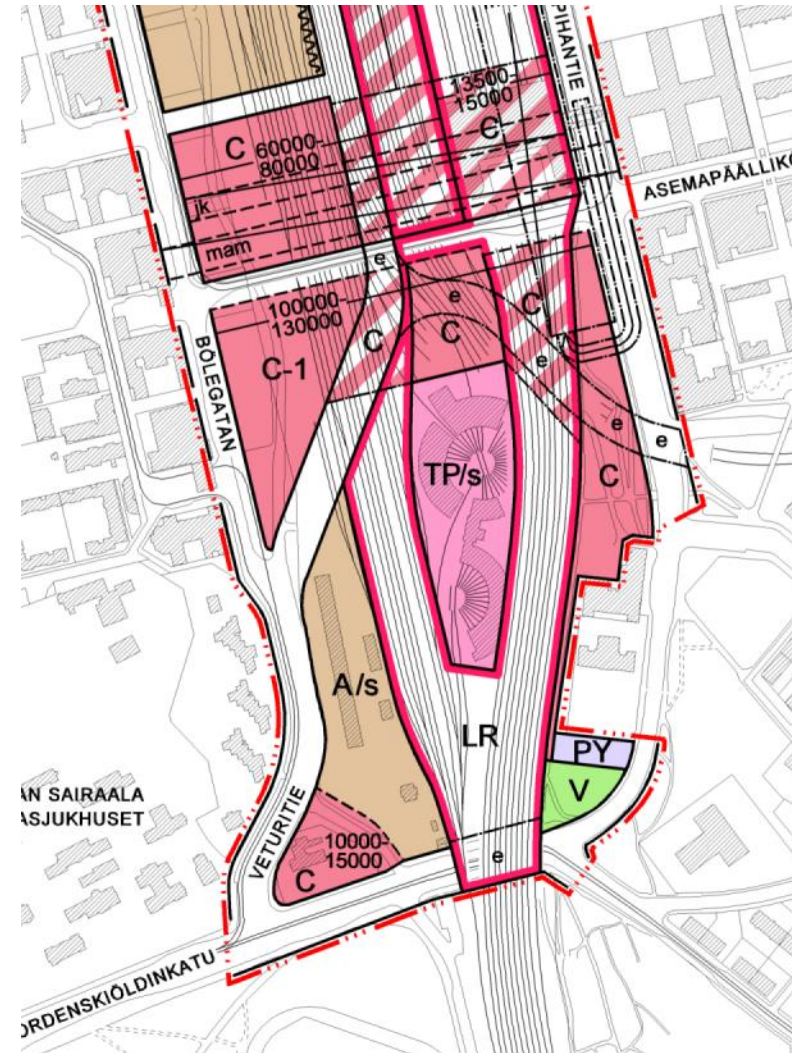
Keskustatoimintojen alue Nordenskiöldinkadun varressa (C)

Nykyisen huoltoaseman aluetta kehitetään keskustatoimintojen alueena selvittäen huoltoaseman sijoittumista edelleen alueelle osana tiivistyvää kaupunkirakennetta. Vauhtitien jatkeen liittäminen osaksi keskustatoimintojen aluetta parantaa tontin kehittämismahdollisuuksia. Kerrosala 10 000–15 000 k-m².

Asuntoalue – Toralinna (A/s) Pasilankadun varressa sijaitseva Toralinna (1899), sen pihapiiri pienempine puisine asuinrakennuksineen sekä puinen huvila (1908) säilytetään ennallaan. Alueelle on mahdollista sijoittaa vähäistä, alueen hengessä rakennettua täydennysrakentamista.

Julkisten palvelujen ja hallinnon alue (PY) ja virkistysalue (V) Aluetta kehitetään Eläintarhan ala-asteen tarpeisiin. Koulun piha-alue on mahdollista laajentaa nykyisestä. Eteläpuolella sijaitsevat avokalliot (V) jätetään rakentamatta. Niiden merkitys on maisemallinen eikä niitä kehitetä oleskeluun.

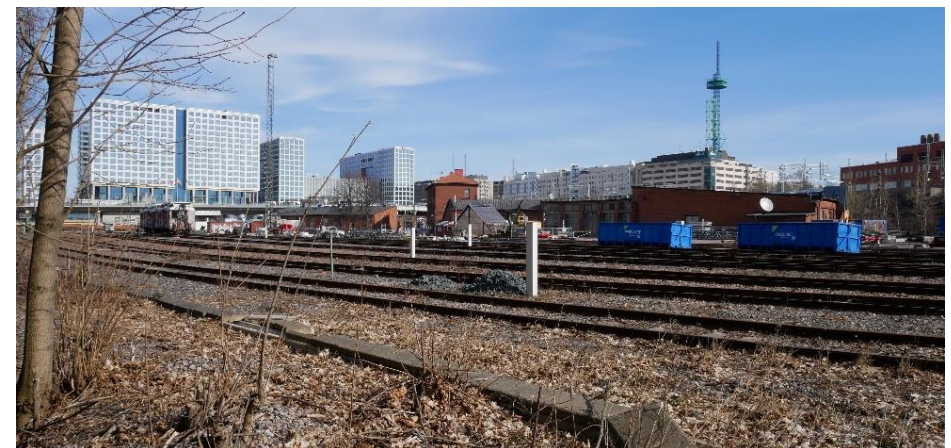
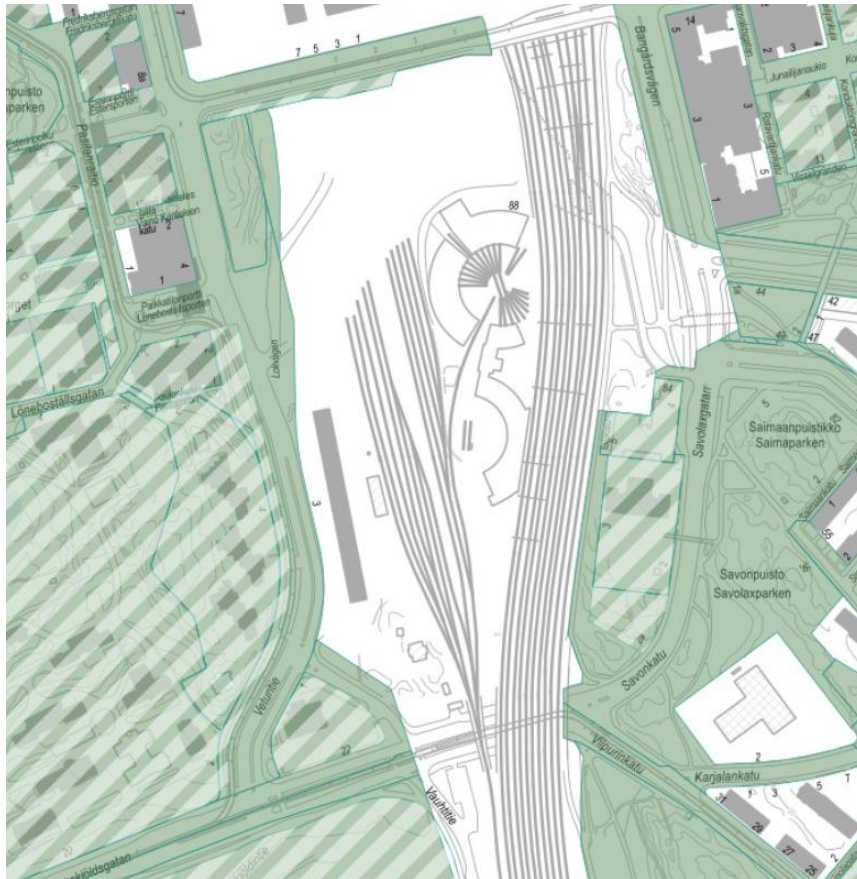
Työpaikka-alue - Pasilan veturitallit (TP/s) Alue rajautuu pohjoisessa keskustatoimintojen alueeseen. Alue on kävelyverkoston osa ja kaikille avointa julkista ulkotilaa. Veturitallit ympäristöineen säilytetään ja tilat pidetään nykyisen kaltaisen monipuolisen toiminnan käytössä. Veturien korjaukseen käytettävät harrastustilat on mahdollista säilyttää. Raideliikenneyhteys alueelle säilytetään. Pasilan sillalta on suunniteltu terassimaisesti laskeutuva kevyen liikenteen reitti veturitalleille. Alue liittyy Vallilan ja Itä-Pasilan suuntaan pääradan alta ajo- ja kevyen liikenteen yhteyden avulla.



Ote osayleiskaavasta 2006

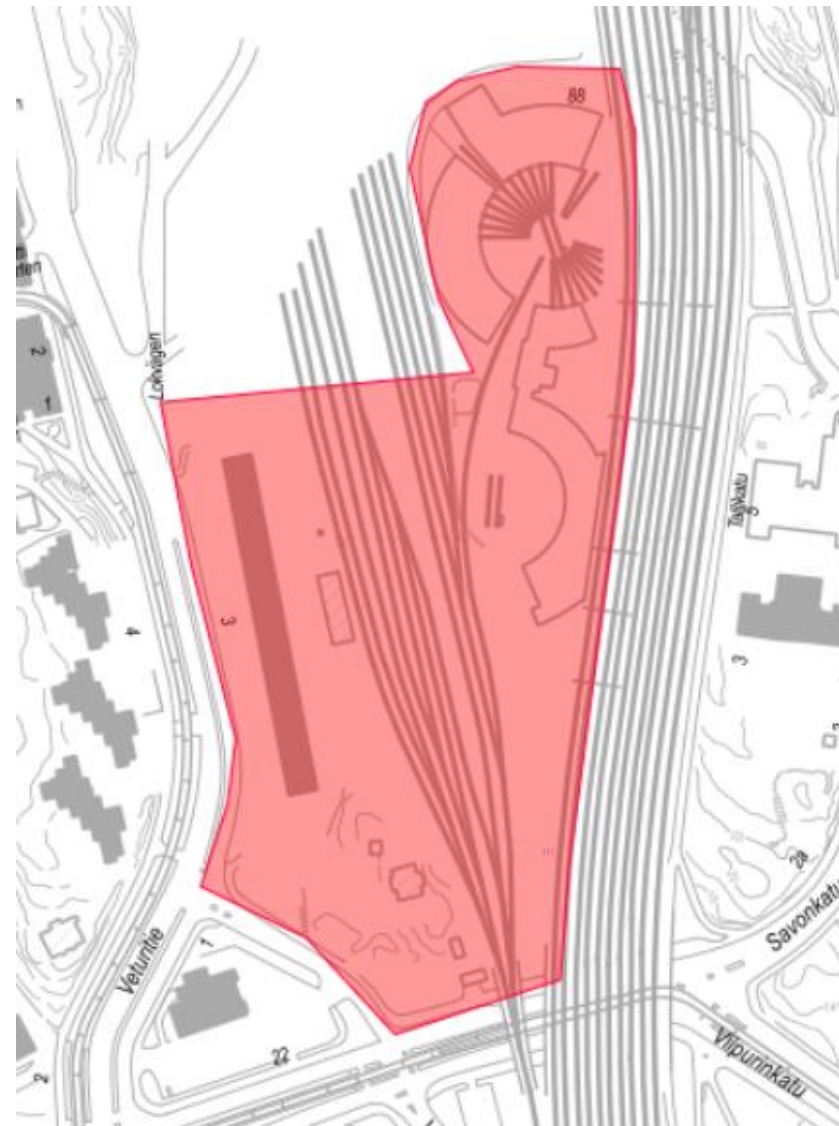
Maanomistus

Alue on pääosin valtion omistuksessa, lounaisosan huoltoasemarakennus sijaitsee kaupungin omistamalla maalla ja katualueet ovat kaupungin omistuksessa.



Kulttuuriympäristö

Suunnittelualue on osa valtakunnallisesti merkittävää rakennettua kulttuuriympäristöä. Alue kuuluu Museoviraston RKY 2009-kohdeluetteloon Pasilan veturitallit, konepaja ja SOK:n teollisuuskorttelit.

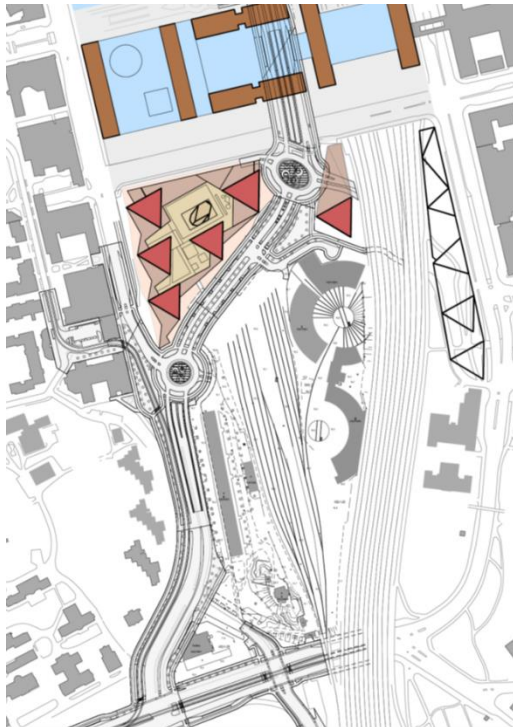


RKY-alue-

Ratapihatoiminnot

Suunnittelualue on osa Pasilan ratapiha-alueetta. Väylävirastolla on parhaillaan valmisteilla selvitys rautatietoiintojen alue- ja raidetarpeista Pasilan alaratapihalla. Selvityksessä huomioidaan alaratapihan raiteiden ja veturitallin nykyinen käyttö ja tulevaisuuden tarpeet niin radan kunnossapidon, museoliikenteen kuin radan parantamishakkeiden kannalta.

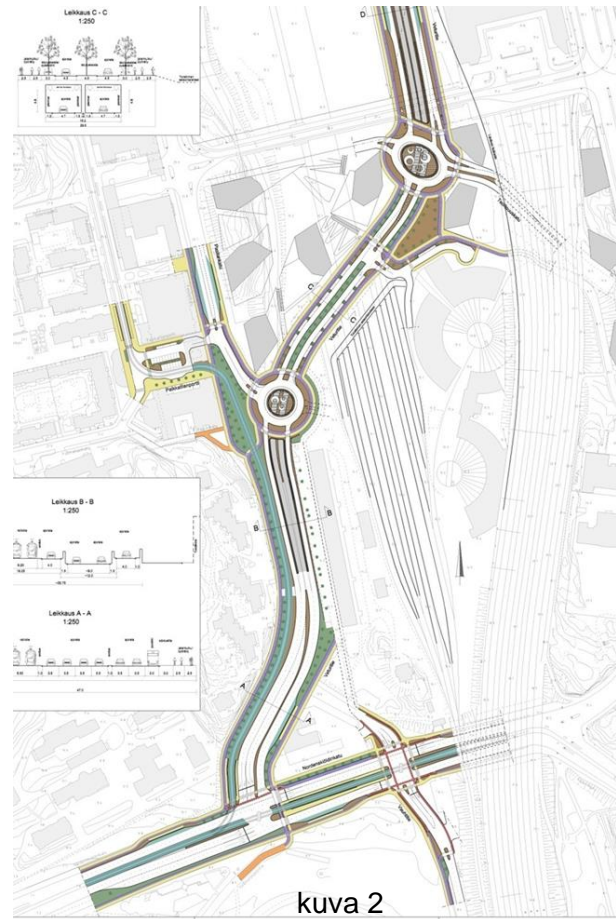
Suunnittelun kannalta selvitys on olennainen lähtötieto, koska edellä mainitut toiminnot määrittävät aluetta tällä hetkellä vahvasti. Raideliikenteen huollon tarpeet tulee turvata, mutta samalla on aktiivisesti etsittävä myös uusia ratkaisuja ja paikkoja huollon tilatarpeiden ratkaisemiseksi tulevaisuudessa siten, että alueen monipuolista ja avointa käyttöä voidaan parhaiten edistää.



Veturitie

Alueen länsireuna rajautuu Veturitiehen, josta nyt on toteutettu ensimmäisen vaiheen suunnitelma lyhyellä tunnelilla.

Veturitallinpihan suunnittelussa varaudutaan toisen vaiheen toteutukseen kuvan 2 mukaisesti

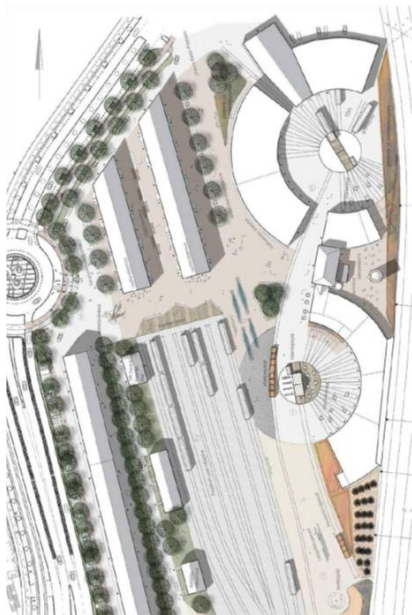


kuva 2

Fredikan Uusi Ratapiha



Rautatieympäristöstä urbaaniksi teollisuuden kulttuurimaisemaksi



Liiteaineistoon on tuotu Tuomo Näräsen diplomityö ”Fredikan uusi ratapiha”. **Diplomityö sisältää monipuolisen koosteen lähtötiedoista.** Työn loppuosassa esitetty suunnitelma tarjoaa yhden näkökulman alueen kehittämiseksi, mutta varsinaisesti alueen suunnittelu on vasta alkamassa ja ensimmäisessä vaiheessa tähdätään suunnitteluperiaatteiden laatimiseen.



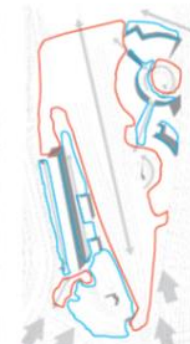
MAAPERÄ



KASVILLISUUS



ILMASTO



Sadan vuoden unesta keskusta-alueeksi

Tavoitteena on määrittää vuorovaikutteisesti kokonaisnäkemys Veturitallinpihan alueen kehittämiseksi, toiminnoille ja yhteyksille pitkällä aikavälillä. Lähtökohtaisesti aluetta tarkastellaan osana Pasilan. Ensimmäisessä vaiheessa tähdätään suunnitteluperiaatteiden laatimiseen.

Mitä Pasilasta, Keski-Pasilasta ja Helsingistä puuttuu?

Kaikki tämä / ei näitä / jotain ihan muuta? Veturitallien tulevaisuus?

