

Katutöiden laaduntarkkailijoiden loppuraportti

Helsingin kaupunki
Katutöiden laaduntarkkailijat

Helsinki



Katutöiden laaduntarkkailu

Laaduntarkkailu välillä 01.06 – 31.07

- 8.6 Esteettömyyskoulutus, Pirjo Tujula
- 9.6 Pyöräilykoulutus, Helsingin Kaupunki
- 10.6. Helenin työmaakoulutus
- 10.6 Työmaapyöräily, Anni Sinnemäki
- 17.6 Työmaakäynti, Helen
- 17.6 Työmaakäynti, Destia esteettömyys
- 24.6 Koulutus, Ramudden
- 3.7 Ehrenströmintien kokeilun havainnointi
- 6.7 Työmaakäynti, Jan Vapaavuori
- 14.7 Työmaakäynti, Hanna-Mari Juvonen, ympäristöpalvelut
- 22.7 Ehrenströmintien yritys selvitys
- Runeberginkadun, Caloniuksenkadun ja Helsinginkadun kuvaus

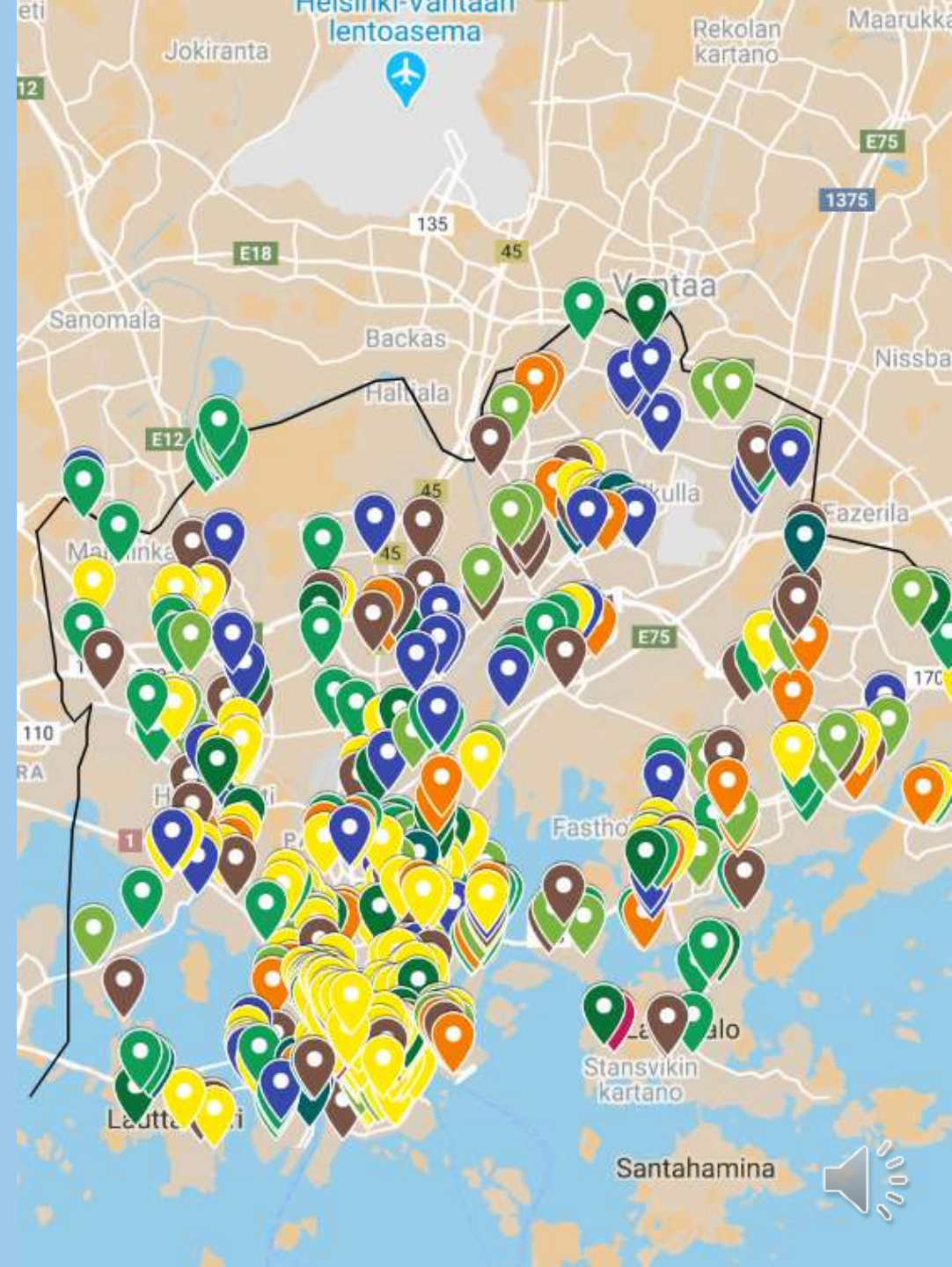
Helsinki



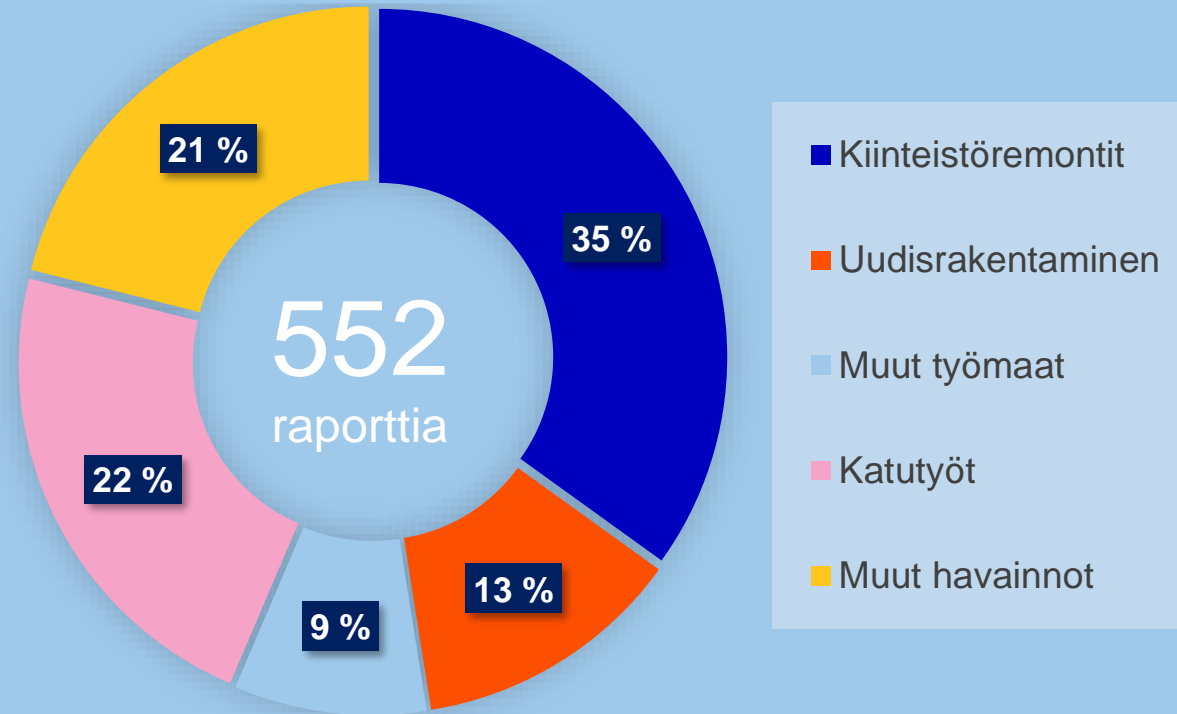
Aineisto

- Karttapohjainen itse kehitetty raportointityökalu
- kaksi raportointikierrosta, n. 1100 raporttia
- Keskiössä työmaaviestintä, opasteet, työmaarajaus, esteettömyys.
- Arviointiasteikot, monivalinta, avoimet kysymykset
- Erilliset raportit Helsingin isoista työmaista

Helsinki



Tulokset – työmaiden luokittelu

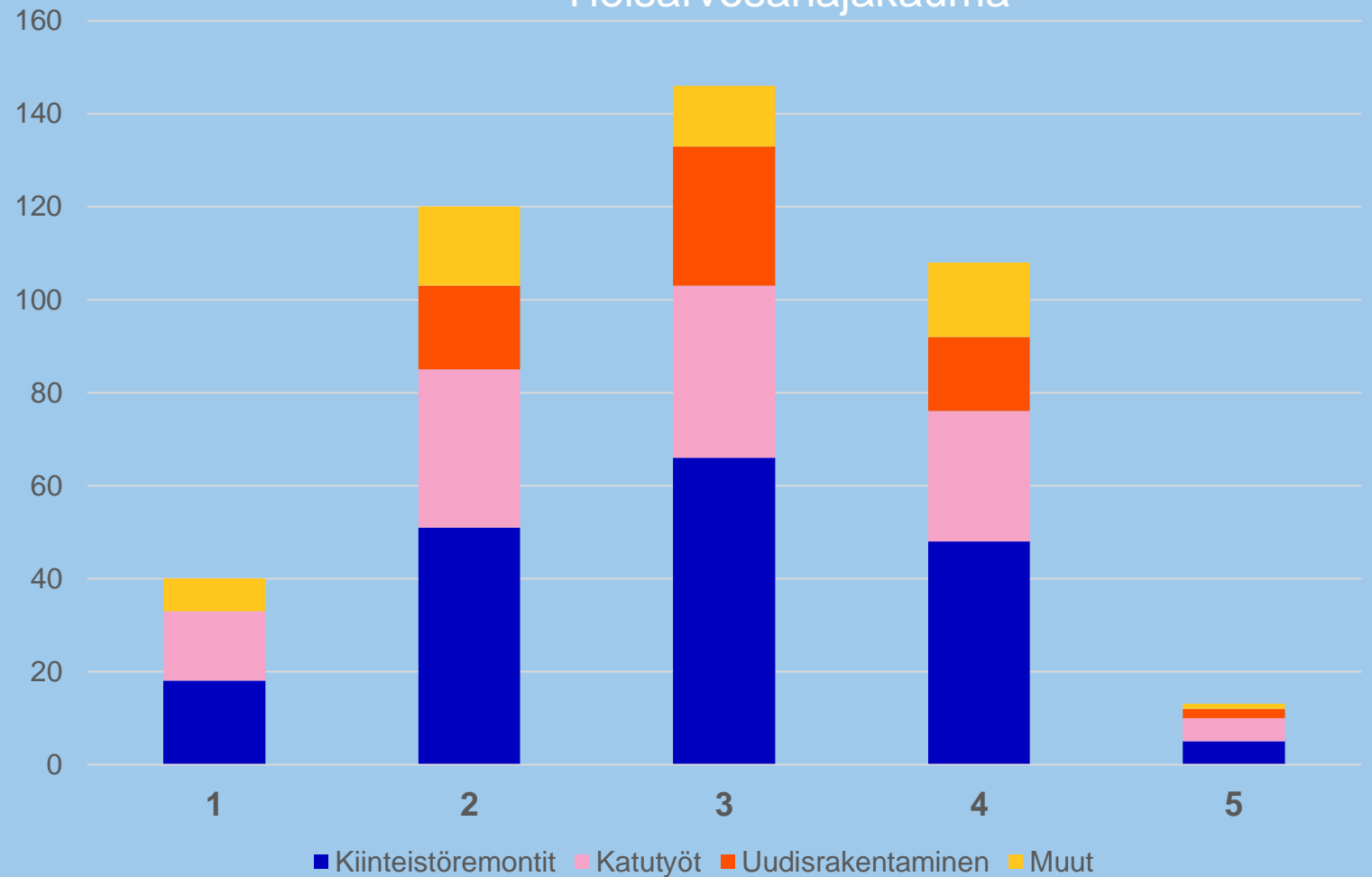


Työmaiden jakautuminen arvosanoittain

keskiarvo

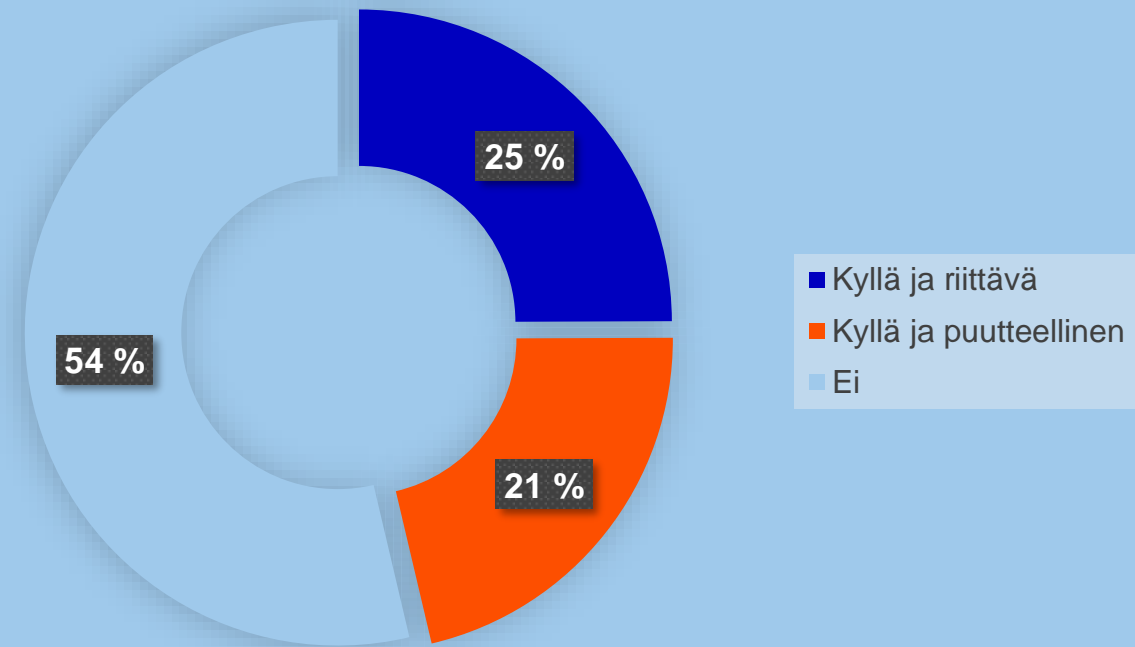
2.85

Yleisarvosanajakauma



Työmaataulut

- Tulisi olla kaikilla yli työvuoron pituisilla työmailla
- Suuria puutteita, iso viestinnällinen haaste
- Tärkein kosketuspinta työmaahan ohikulkijalle
- Usein puutteellinen, syitä esimerkiksi määrä, koko sekä sisältö
- Lisää työmaan vastuuta omasta toiminnastaan



Työmaataulut



Työmaataulut

- Olennainen informaatio selkeästi saatavissa
- Mitä työmaalla tehdään?
- Työmaan yhteystiedot, arvioitu valmistumisaika.
- Työmaataulu voi toimia mainostilana urakoitsijalle



Työmaataulut

Keskeiset haasteet

- Työmaataulut jokaiselle työmaalle
- Selkeä visuaalinen informaatiohierarkia
- Selkeä sijoittelu, varsinkin isot työmaat

Kehitysehdotukset

- Työmaataulujen käytön valvonta
- Informatiivisen työmaataulupohjan tarjoaminen urakoitsijalle
- Useamman pienemmän työmaataulun käyttö (isot työmaat)

Helsinki



Opasteet & Työmaarakaus

- Merkittävimmät turvallisuuteen - ja yleiseen viihtyvyyteen vaikuttavat tekijät työmaalla. (esteettömyys, siisteys)
- Selkeästi toteutetut opasteet ja työmaarakaus onnistuneen työmaakokemuksen perusedellytys
- Ongelmia erityisesti kävely- ja pyöräliikenteen opasteiden puutteellisuudessa, sekä työmaarakauksen huolimattomuudessa

Helsinki

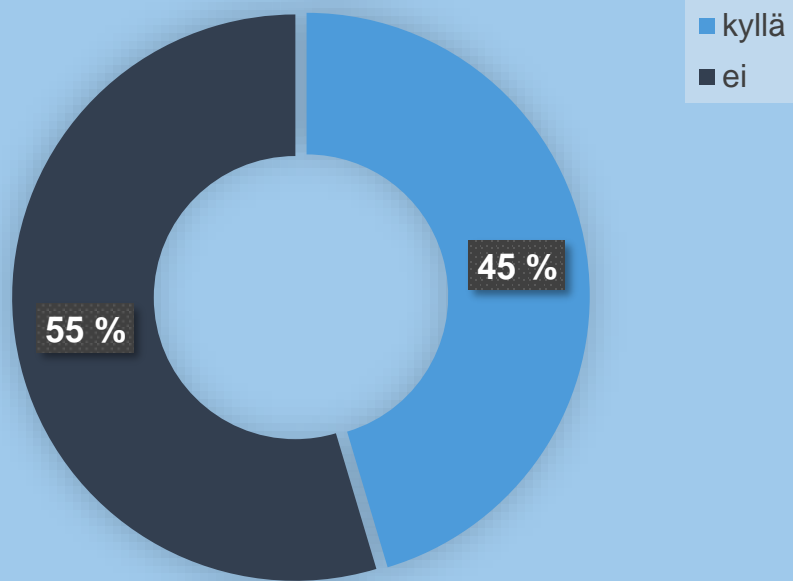


Opasteet

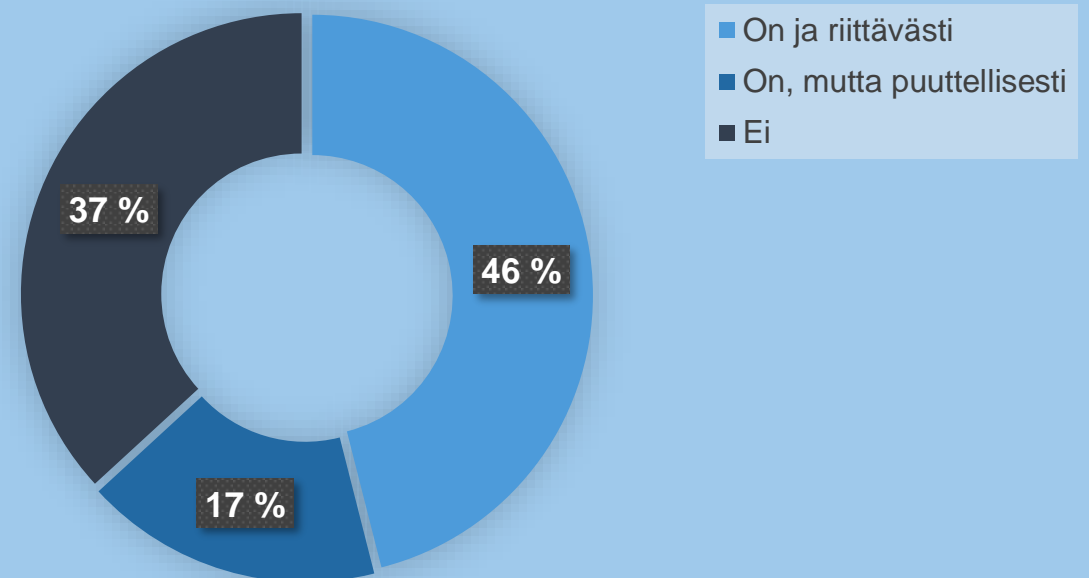


Opasteet

Jalankulkijoiden opasteiden ohjeidenmukaisuus



Työmaan liikennemerkit

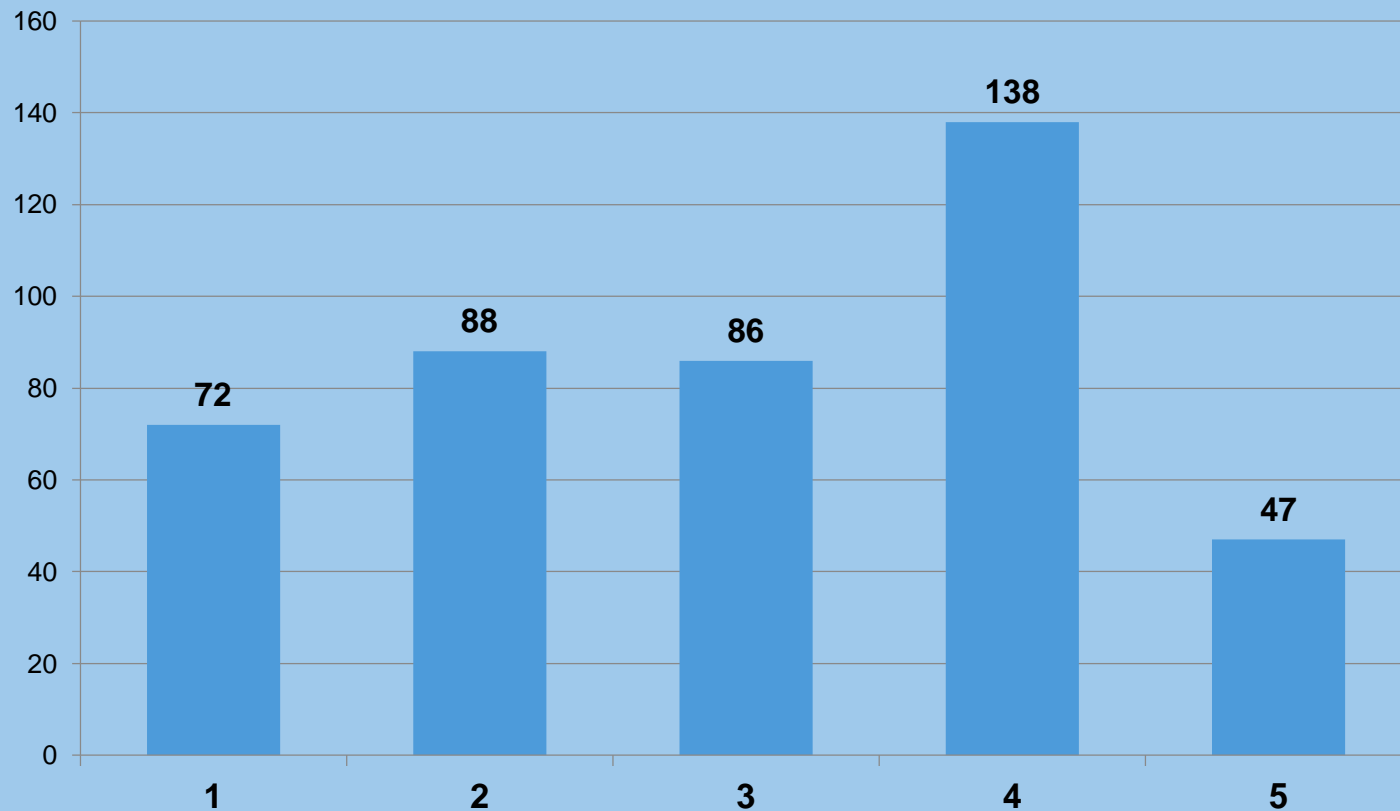


Työmaarajaus



Työmaarajaus

Työmaa-alueen rajojen selkeys (1-5)



- Rajojen selkeyden keskiarvo 3.0
- Suurimmat puutteet olivat rajauksen puuttumisessa kokonaan sekä auki jääneissä työma-aidoissa.
- Työmaan ulkopuolisista koneista vain 17.3% aidattu ohjeenmukaisesti
- Lippusiiman ja nauhojen käyttö koneiden rajauksessa hyvin yleistä.
- Osalla työmaista piittaamattomuus työmaarajaukseltaan johtaa rajauksen heikkenemiseen työmaan edetessä

Opasteet & Työmaarakaus

Keskeiset haasteet

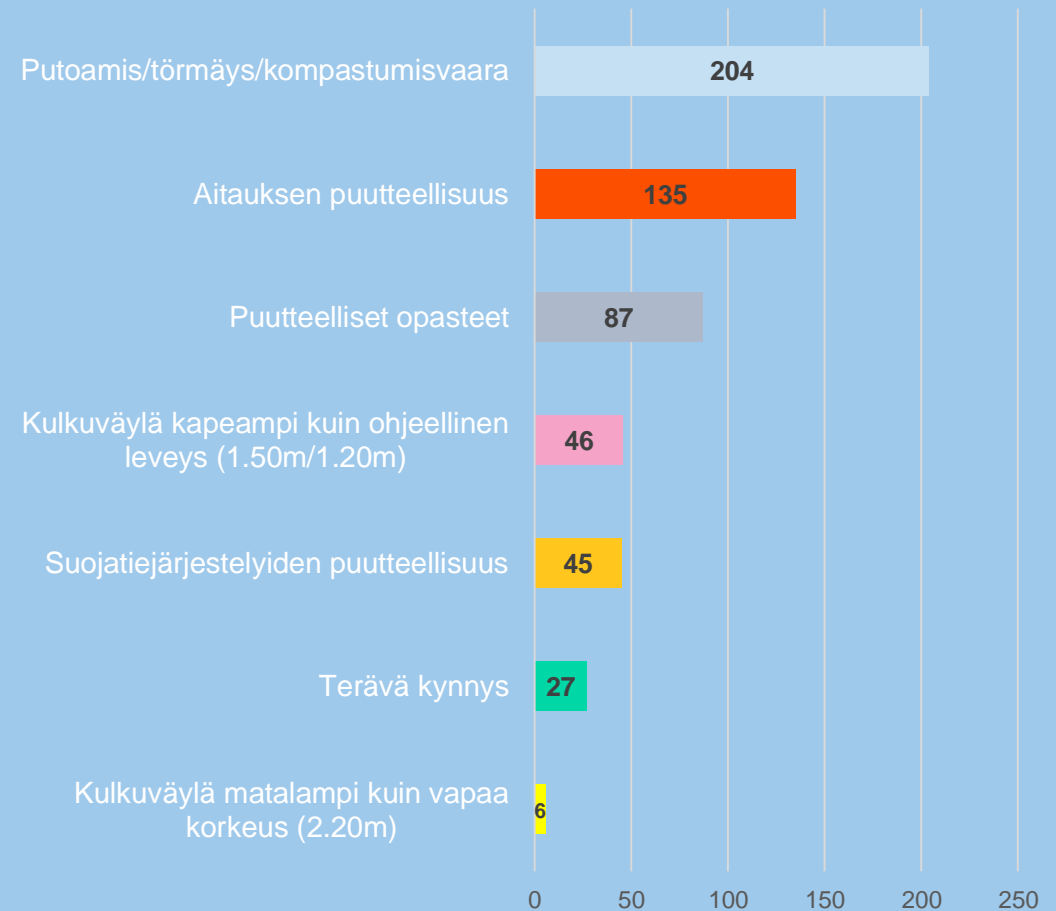
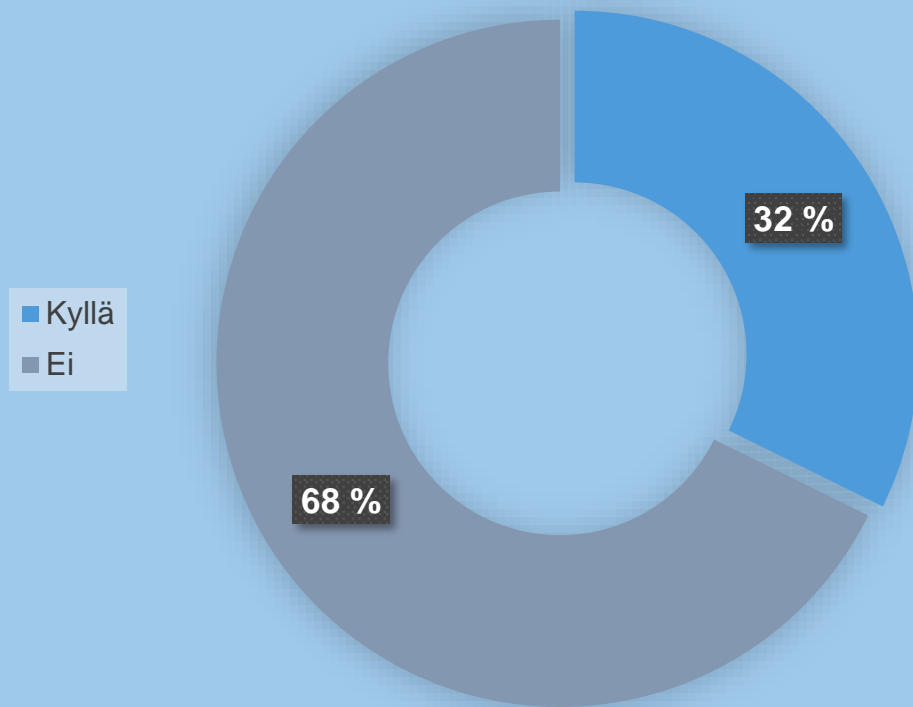
- Työmaarakauksen ylläpitäminen työmaan aikana
- Kävelyliikenteen opasteiden saattaminen kuntoon liikennejärjestelysuunnitelmissa sekä käytännössä
- Opasteiden ajankohtaisuuden ylläpitäminen työmaan edetessä.

Kehitysehdotukset

- Raskaampien suoja-aitojen suosiminen mahdollisuuksien mukaan, etenkin pitkäkestoisissa työmaissa.
- Opasteiden tärkeys osana työmaakokemusta viestittävä selvemmin rakennuttajien ja urakoitsijoiden suuntaan
- Liikennejärjestelysuunnitelman tekoon tulisi liittää käynti paikan päällä, sekä kiinnittää enemmän huomiota.
- Lupaehtojen selventäminen



Esteettömyys



Esteettömyys



Esteettömyys



Esteettömyys

- Vakavia puutteita isolla osalla työmaista
- Työmaiden täysi esteettömyys vaikea saavuttaa
- Monet esteellisyystekijät korjattavissa huolellisuudella ja huomion kiinnittämisellä esimerkiksi suojatiejärjestelyihin sekä opasteisiin
- Tärkeä ottaa huomioon suunnitteluvaiheessa esteettömyyden varmistamiseksi
- Esteetön työmaa on toimiva myös muille kadunkulkijoille

Helsinki



Esteettömyys

Keskeiset haasteet

- Puutteelliset ja huolimattomat työmaarakaukset, kulkuväylien leveys
- Puutteelliset opasteet työmaata lähestyttäessä
- Suojatiejärjestelyiden puutteellisuus

Kehitysehdotukset

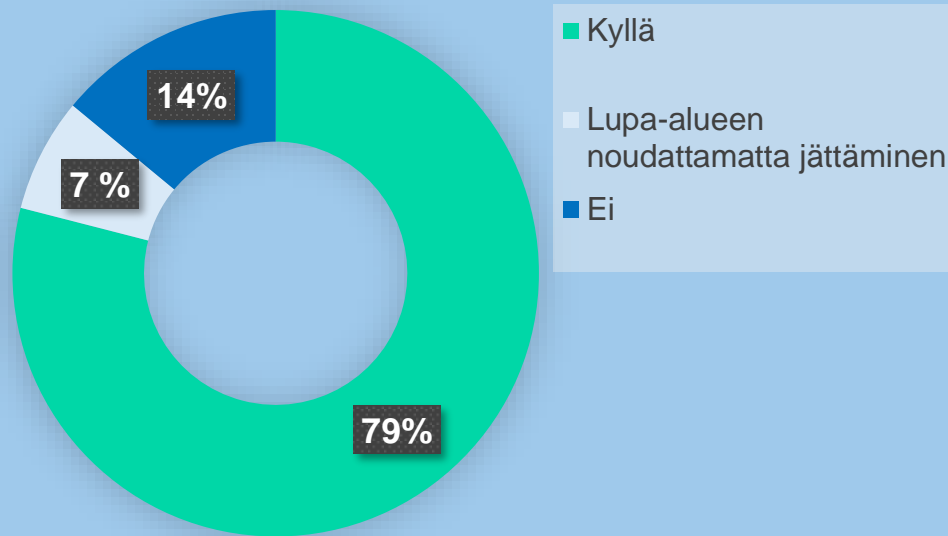
- Jalankulkijoiden opasteiden ohjeidenmukainen sijoittelu työmaata lähestyttäessä
- Esteettömien suojatiejärjestelyiden korostaminen suunnitteluvaiheessa
- Työmaarakauksen huolellisuuteen panostaminen

Helsinki



Lupa-asiat

Työmaan lupa



Helsinki

- 63 luvatonta työmaata, luvattomuuden syy vaikea selvittää
- Kaupungin karttapalvelu ei ajan tasalla kaikista työmaista.
- Lupa-alueen noudattamatta jättäminen melko yleistä, räikeitä rikkomuksia vähemmän
- Vanhat korjaamatta jääneet työmaa-aidat ja tarvikkeet ongelma



Yhteenveto

- Työmaiden keskeisimmät ongelmat ovat pääosin viestinnällisiä (työmaataulut) tai korjattavissa huolellisuudella työmaanaikaisten muutosten sattuessa. (työmaarajaus).

”Työmaataulu on parasta työmaaviestintää”

- Suunnitteluvaiheessa opasteiden sijoittelun tärkeyttä tulisi korostaa. Kävelyliikenteen opasteita tulisi käyttää enemmän, ja opasteita tulisi päivittää työmaan edetessä.
- Työmaiden täydellinen esteettömyys on vaikea saavuttaa, työmaarajaukseen ja opasteisiin panostamalla myös esteettömyys parantuu merkittävästi
- Liikennejärjestelysuunnitelmiin ja lupaehtojen selkeyteen tulisi panostaa entistä enemmän. Paremmat suunnitelmat johtavat parempiin toteutuksiin.

