

# Helsingin viherkerroinmenetelmä

Paula Hurme / maisema-arkkitehti / Helsingin kaupunki  
24.11.2020

The logo for Helsinki, featuring the word "Helsinki" in white text inside a white outline of a speech bubble or a stylized map of the city.

Helsinki

# Taustaa

- Helsingin viherkerroinmenetelmä on laadittu vuonna 2014 osana EU-rahoitteista Ilmastonkestävä kaupunki (ILKKA) –hanketta.
- Työkalua on kehitetty vuonna 2017 EU-rahoitteisessa iWater-hankkeessa. Sitä päivitettiin aiempaa käyttäjäystävällisemmäksi.
- Hulevesien hallinnalle annettiin päivityksessä aiempaa suurempi painoarvo ja erilaiset hulevesiratkaisut kuvattiin selkeästi.
- Viherkerrointa käytetään Helsingissä kaikissa uusissa asemakaavoissa, ellei siitä ole erityistä syytä poiketa.
- Mikäli kaavassa edellytetään viherkertoimen käyttöä, tulee rakennuslupahakemukseen liittää pihasuunnitelmasta laskettu viherkerrointyökalun tulokortti.
- Tässä kilpailussa viherkerroin on keskeisenä arviointikriteerinä, ja viherkertoimen tulokortti tulee liittää kilpailumateriaaliin.

# Käyttötarkoitus

- Viherkerrointa käytetään, jotta viihtyisä, vihreä ja ekologisesti kestävä asuinkorttelipiha toteutuisi mahdollisimman usein.
- Menetelmä parantaa kaupungin edellytyksiä sopeutua ilmastonmuutokseen edistämällä tonttien vihertehokkuutta ja riittävän viherrakenteen säilymistä.
- Viherkerroin kertoo, kuinka paljon kasvillisuutta ja vettä viivyttäviä ratkaisuja tulee olla suhteessa tontin pinta-alaan.
- Tavoitetason saavuttamiseksi on erilaisia keinoja.
- Viherkerrointa kasvattavat säilytettävän ja istutettavan kasvillisuuden lisäksi esimerkiksi läpäisevät pintamateriaalit sekä erilaiset sade- ja sulamisvesien käsittelyn ratkaisut kuten viherkatot, viivytyksaltaat tai -rakenteet.

# Hyödyt

## Kasvillisuudesta on paljon hyötyä tiivistyvässä kaupunkirakenteessa

- vähentää hulevesitulvia
- sitoo hiilidioksidia
- parantaa ilmanlaatua
- lisää viihtyisyyttä
- viilentää rakennetun ympäristön lämpösaarekkeita



# Kilpailuohjelma

- Normaalisti Helsingin asuinkortteleissa viherkertoimen tavoitetaso on 0,9.
- Kilpailussa tavoitetason **vähimmäisvaatimus** on 0,9, josta ja sen alle saa nolla pistettä.
- Arvostelu toimii niin, että korkeimman viherkerroinluvun saavuttanut kilpailuehdotus saa pistemäärän 20. Loput kilpailuehdotuksista pisteytetään tasaisesti 0,9 ja korkeimman viherkerroin luvun välille.

*Esimerkki: Kilpailuehdotusten korkein viherkerroin on 1,3 ja toinen 1,23. Korkein ehdotus saa 20 pistettä ja toinen 17 pistettä ja esim. 0,91 kertoimella saa yhden pisteet.*

- Kilpailussa tavoitellaan siis **poikkeuksellisen korkeaa vihertehokkuutta**, johon pääsemiseksi tarvitaan **innovatiivisia viherratkaisuja**.

# Keinoja viherkerroimen nostamiseksi

- Viherkerroin –taulukko kertoo erilaisille viherelementeille painotukset
  - Mitä parempi painotus, sen korkeampi viherkerroin

| Elementti-tyyppi                      | Elementin määritelmä   | Yksikkö  | Pinta-ala tai lukumäärä | Painotus |
|---------------------------------------|--|--|-------------------------|----------|
| Säilytettävä kasvillisuus ja maaperä  | Säilytettävä hyväkuntoinen isokokoinen (täysikasvuisena > 10 m) puu, vähintään 3 m (à 25 m <sup>2</sup> )    | kpl  |                         | 3,5      |
|                                       | Säilytettävä hyväkuntoinen, pienikokoinen (täysikasvuisena ≤ 10 m) puu, vähintään 3 m (à 15 m <sup>2</sup> ) | kpl  |                         | 3,0      |
|                                       | Säilytettävä hyväkuntoinen puu (1,5-3 m) tai iso pensas (à 3 m <sup>2</sup> )                                | kpl  |                         | 2,4      |
|                                       | Säilytettävä luonnonniitty tai luonnonmukainen pohjakasvillisuus   | m <sup>2</sup>   |                         | 2,2      |
|                                       | Lisätietoa   | Säilytettävä luonnonmukainen avokallio (ainakin osittain paljas kalliopinta, vähäisesti puustoa) | m <sup>2</sup>          |          |
| Istutettava / kylvettävä kasvillisuus | Isokokoinen puu, täysikasvuisena > 10 m (à 25 m <sup>2</sup> )   | kpl  |                         | 2,8      |
|                                       | Pienikokoinen puu, täysikasvuisena ≤ 10 m (à 15 m <sup>2</sup> )   | kpl  |                         | 2,3      |
|                                       | Isot pensaat (à 3 m <sup>2</sup> )   | kpl  |                         | 1,7      |
|                                       | Muut pensaat   | m <sup>2</sup>   |                         | 1,4      |
|                                       | Perennat   | m <sup>2</sup>   |                         | 1,6      |
|                                       | Niitty tai keto  | m <sup>2</sup>   |                         | 1,8      |
|                                       | Viljelypalstat   | m <sup>2</sup>   |                         | 2,0      |
|                                       | Nurmikko   | m <sup>2</sup>   |                         | 1,1      |
|                                       | Monivuotiset köynnökset (à 2 m <sup>2</sup> )  | kpl  |                         | 1,3      |
|                                       | Lisätietoa   | ? Viherseinä, vertikaalinen pinta-ala  | m <sup>2</sup>          |          |

- Hulevesien hallinnasta tonteilla on oma ohjeensa, joka on myös kilpailuohjelman liitteenä

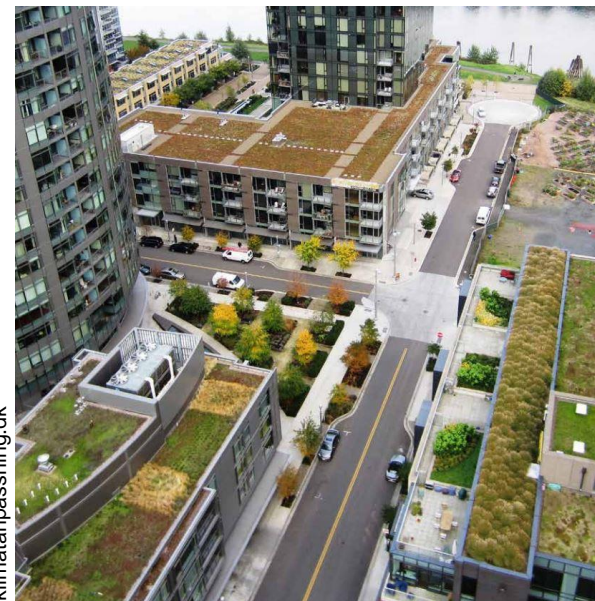
# Käyttöohje

- Viherkerroin –työkalu ja käyttöohje rakennusvalvonnan sivuilta:  
<https://www.hel.fi/helsinki/fi/asuminen-ja-ymparisto/rakentaminen/ennakkotietoa-rakentamiseen/lomakkeet-ja-sahkoinen-asiointi/rakennusvalvonta-lomakkeet>
- Rajaukset
- Viherkerroin
- Lisätietoa
- Tulokset

Taulukossa paljon tietoa, kannattaa perehtyä eri välilehtien sisältöihin!



# Esimerkkejä





# Kiitos!