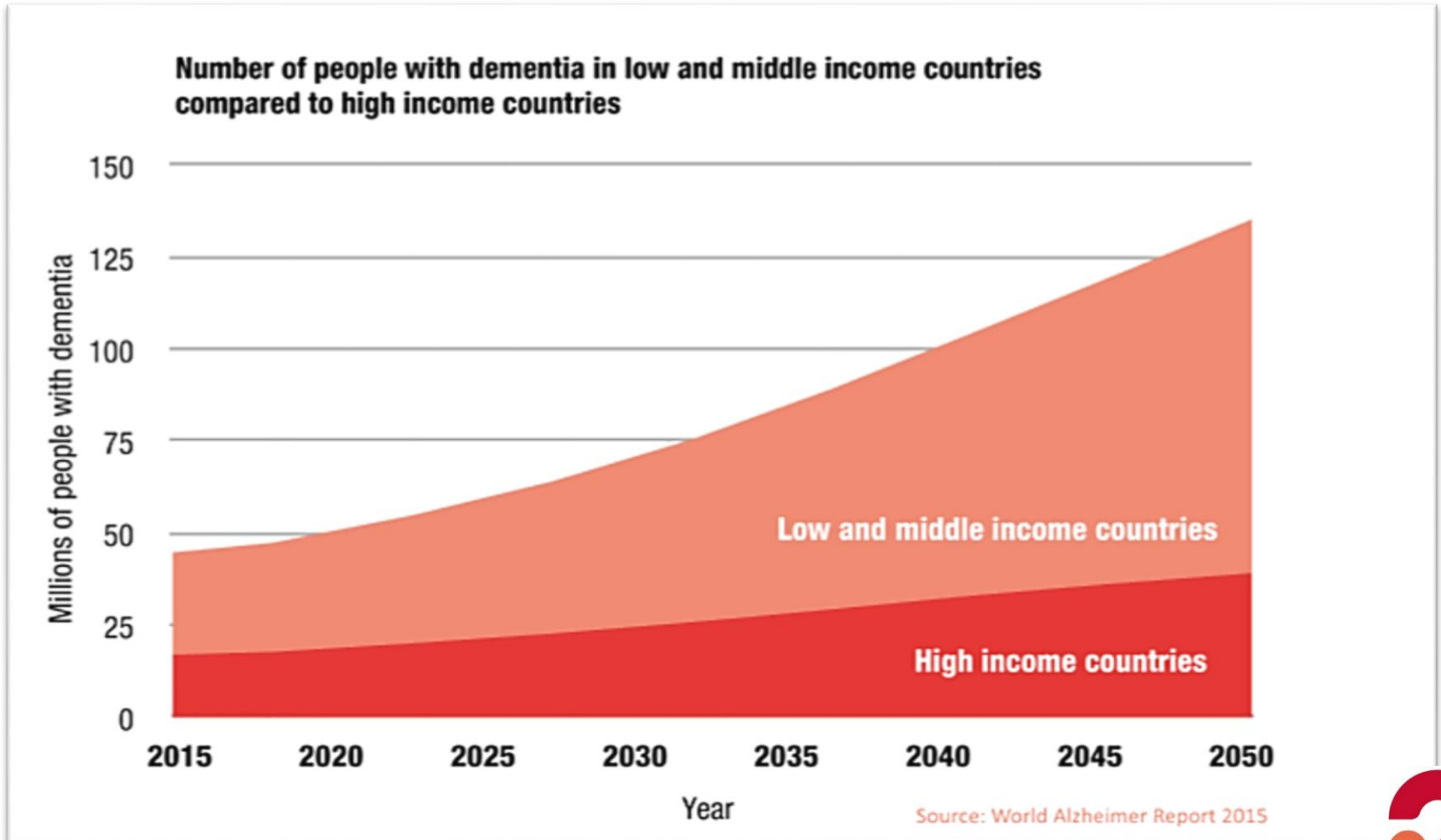


Helsingin Alzheimer-  
yhdistys ja Helsingin ja Itä-  
Uudenmaan Muistiluotsi  
esittäytyvät



# Muistisairauksien lisääntyminen maailmanlaajuisesti vuoteen 2050 mennessä



Helsingissä n. 20 000  
muistisairasta

# MUISTISAIRAUDET SUOMESSA

## Muistisairaiden määrä

200 000

henkilöä, jolla kognitiivinen  
toimintakyky heikentynyt



(vit. Oulu  
198 525 as.)

100 000

lievää muistisairautta  
saiastavaa henkilöä



(vit. Kuopio  
113 02 as.)

93 000

keskivaikeaa tai vaikeaa muistisairautta  
saiastavaa henkilöä



(vit. Kouvolaa  
85 416 as.)

yhteensä 393 000

+14 500/vuosi

(vit. Lapua 14 577 as.)



## Muistisairaiden osuus ikäluokittain



0,3 %  
30–64-v.



4,2 %  
65–74-v.



11,7 %  
75–84-v.



35 %  
yli 85-v.

## Viekö muistisairaus oikeuden omannäköiseen elämään?

### Saako ulkoilla?

Viikoittainen ulkoilu ei ole mahdollista  
valtaosalle asiakkaita 40 %:ssa  
ympäri vuorokautisen hoivan yksiköistä



### Saako vaikuttaa?

Palautetta palveluista kysytään useammin  
läheisiltä ja ammattilaisilta kuin asiakkailta itseltään



### Saako tietoa?

Puolet sairastuneista ja omaisista kokee,  
etteivät saa tietoa kuntoutuksesta



Lähde:  
Käypä hoito, muistisairaudet 2017  
STM / kansallinen muistiohjelma 2012  
Tilastokeskus 2016  
THL / Vanhuspalveluiden kysely 2014

**Muistiliitto**  
Alzheimer Centraförbundet

40 ihmistä sairastuu muistisairauteen päivittäin Suomessa,  
maailmanlaajuisesti joka kolmas sekunti.











## YHDISTYSTOIMINTA

- Jäseniä n. 1400
- Jäsenkokoukset 2 krt/v
- Jäsenmaksu 40 €/v
- Yhdeksänjäseninen hallitus
- Jäsenlehti SYNAPSI ja MUISTI-lehti (4 krt/v)

## TOIMINTA

- Ikääntyneiden päivätoiminta
- Työikäisenä muistisairauteen sairastuneiden päivätoiminta
- Muistiluotsin monipuoliset ryhmät
- Omaisten vertaistukiryhmät
- Vapaaehtoistoiminta

## NEUVONTA JA TIEDON JAKAMINEN

- Muistineuvonta
  - edunvalvontavaltuus
- Ensitietoillat ja Muisti-illat
- Luennot ja koulutukset
- Synapsi, [www.alzhi.fi](http://www.alzhi.fi), SOME

## KEHITTÄMINEN

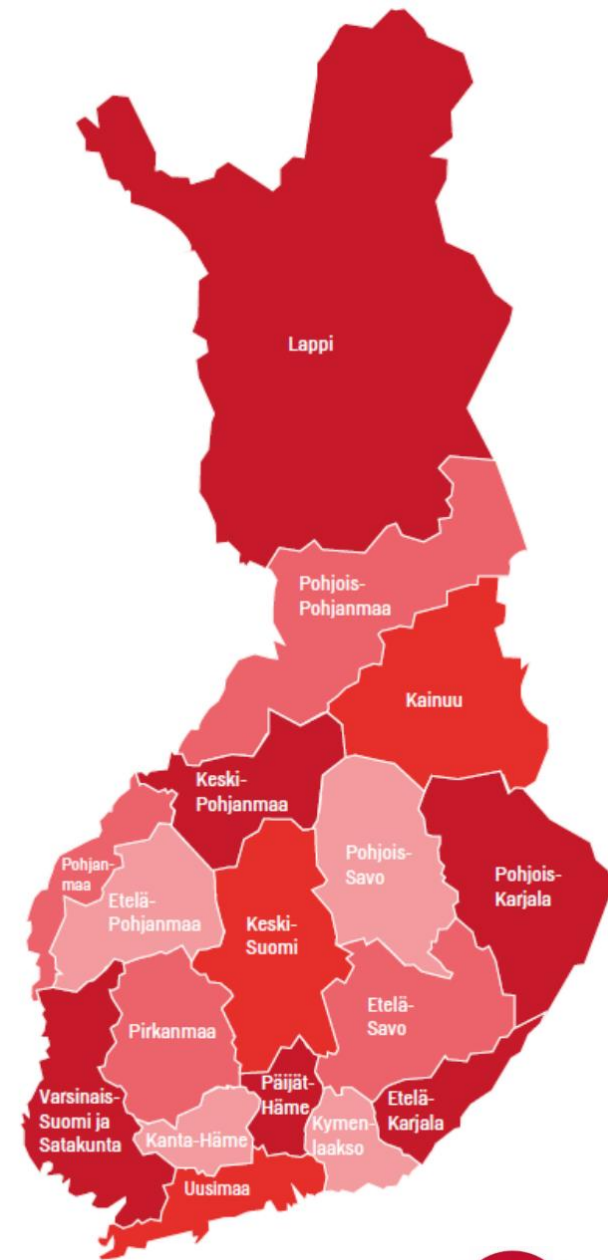
- Helsingin kaupunki
- STEA - Muistiluotsi
- Yhteistyö muiden yhdistysten ja järjestöjen kanssa
- Yhteistyö Terveyspuiston toimijoiden kanssa
- Oppilaitosyhteistyö
- Yksityissektori, esim. Nordea





# Muistiluotsi

- Maakunnalliset keskuksset muodostavat valtakunnallisen verkoston
- 18 keskusta, noin 85 työntekijää
- STEA-avustusta 5,0 milj. euroa
- Koordinoiva tahoo Muistiliitto



# Muistiluotsien toiminta

- Ohjausta ja neuvontaa
- MuistiNeuvo – puhelinpalvelu
- Vertaistukiryhmiä muistisairaille ja läheisille
- Matalan kynnyksen toimintaa mm. muistikahvilat
- Tapahtumia ja luentoja
- Vapaaehtoistoimintaa
- Vaikuttamis- ja verkottumistoimintaa, esimerkiksi Muistiystävällinen Vuosaari

**MUISTINEUVO**

tietoa, tukea ja ohjausta,  
vastaajina muistityön ammattilaiset



**09-8766 550**

ma, ti ja to klo 12–17 (0,08 €/min. + pvm)  
och **MINNESLINJEN** på tisdagar kl. 14-17





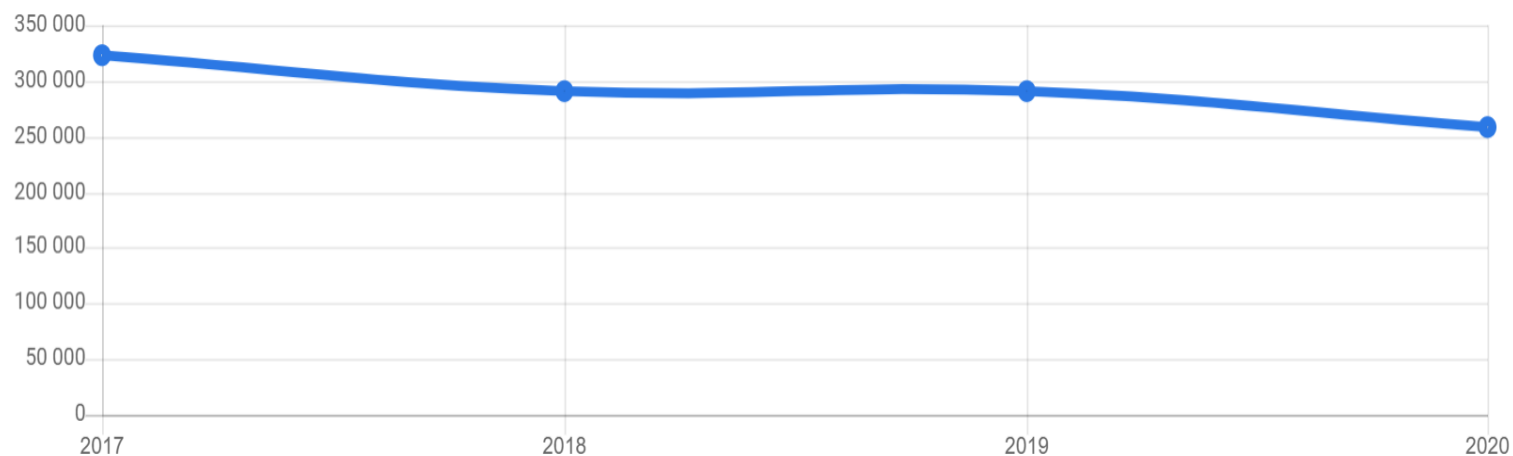
# STEA-avustusten historia vv. 2017 - 2020

## HELSINGIN ALZHEIMER-YHDISTYS RY

[www.alzki.fi](http://www.alzki.fi)

Haettu yhteensä: 1 985 676 € Myönnetty yhteensä: 904 018 €

### Avustushistoria



# Yhteistyöstä voimaa muistityöhön



Julkinen sektori ja  
muistiyhdistykset tekevät  
useimmissa kunnissa  
yhteistyötä



# Toiminnan haasteet

- Asiakkuuksien ennakoimattomuus ja kesto
  - Erityisenä huolenaiheena yksin asuvat muistisairaat
- Rahoituksen haasteet
- Mittaamisen, arvioinnin ja systemaattisen seurannan tarve
  - Arvioinnin vuosikello käytössä
- Asenteet, tietämättömyys → ADI:n teema vuodelle 2019 "Let's talk about dementia"





# Helsingin kaupungin viimeisimmän auditoinnin 3.9.2019 yhteenveto

”Helsingin Alzheimer-yhdistys ry:n päivätoiminnassa näkyy muistisairaiden ja heidän omaistensa tukijärjestön osaaminen ja asiantuntijuus. Päivätoimintaa järjestetään niin **iäkkäille muistisairaille kuin työikäisenä muistisairauteen sairastuneille henkilöille**. Yhdistys toimii myös muistisairaiden henkilöiden omaisten tukemisessa. Tuottaja on aktiivinen toimija (esim. muistineuvonta, Muistiviikko ja -konferenssi) ja verkostoituja (esim. Liikkuvat verkosto, seurakunta, vapaaehtoisjärjestöt ja toimijat). ”

”Auditointikäynnillä tavattiin myös Helsingin kaupungin päivätoimintaan osoittamia asiakkaita. Ryhmään tuloa ja ryhmässä oloa pidettiin hyvänä, tärkeänä asiana. **He kokivat myös saaneensa ryhmästä uusia ystäviä**. Asiakkaat eivät oikein osanneet esittää lisätoiveita päivätoiminnan sisällölle, mutta Helsingin kaupungille lähetettiin viesti, että kaupunki voisi antaa enemmän rahaa asiakkaiden yhteisiin retkiin.”



# YHTEYSTIEDOT

Osoite: Terveyspuisto, Tenholantie 12,  
00280 HELSINKI

puhelin: 09 454 2750

sähköposti: [toimisto@alzhki.fi](mailto:toimisto@alzhki.fi)

verkkosivu: [www.alzhki.fi](http://www.alzhki.fi)



Helsingin Alzheimer-yhdistys



@alzhki



alzheimeryhdistys

