

Kruunuvuorenranta

Mikko Ahola
Helsingin kaupunginkanslia
Kruunuvuorenrannan aluerakentamisprojekti

Helsinki

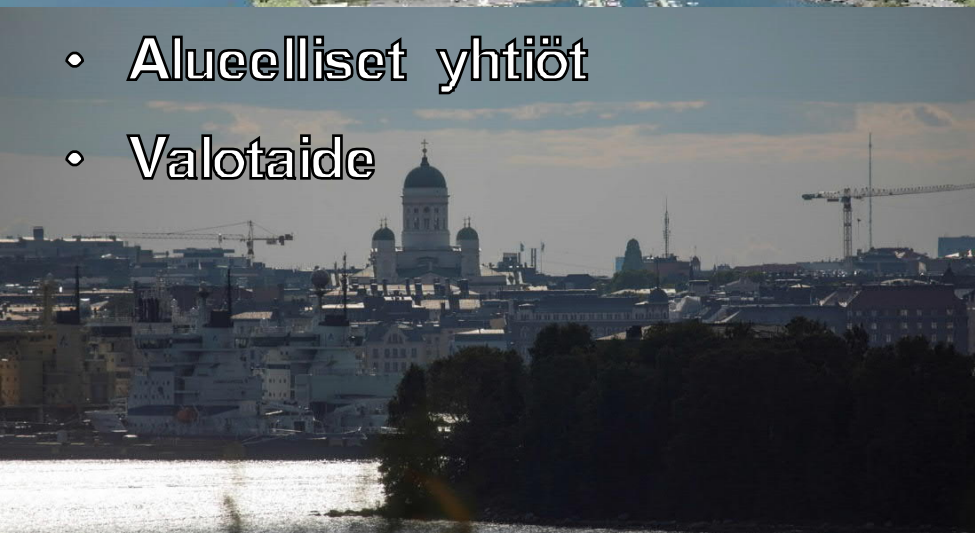
Kruunuvuorenranta



- n. 7 500 asuntoa / 13 000 asukasta
- Tällä hetkellä n. 3 500 asukasta
- Kaupungin investoinnit infraan ja palveluihin n. 250 milj.
- Yksityiset investoinnit 3–4 mrd.
- Asemakaavat pääosin laivoimaisia
- Stansvikinkallion ja Kruunuvuoren kaavat KHO:ssa
- 3 uutta päiväkotia
- 1 uusi koulu

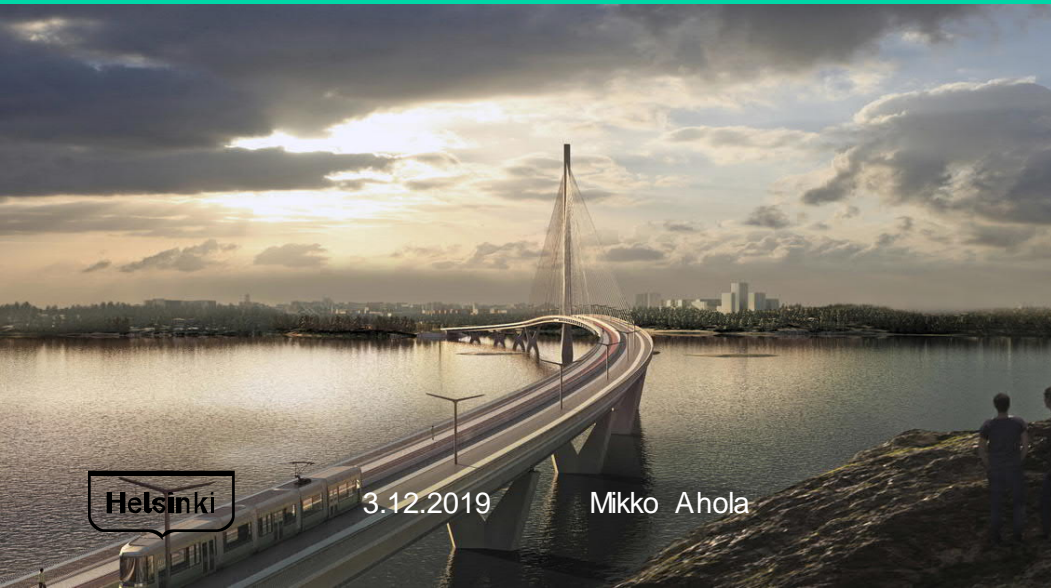
Kruunuvuorenranta

- Hienot maisemat alueelta
- Säilyvät kallio- ja luontoalueet
- Kartanoympäristö
- Korkeuserot
- Öljysataman historia
- Alueelliset yhtiot
- Valotaide



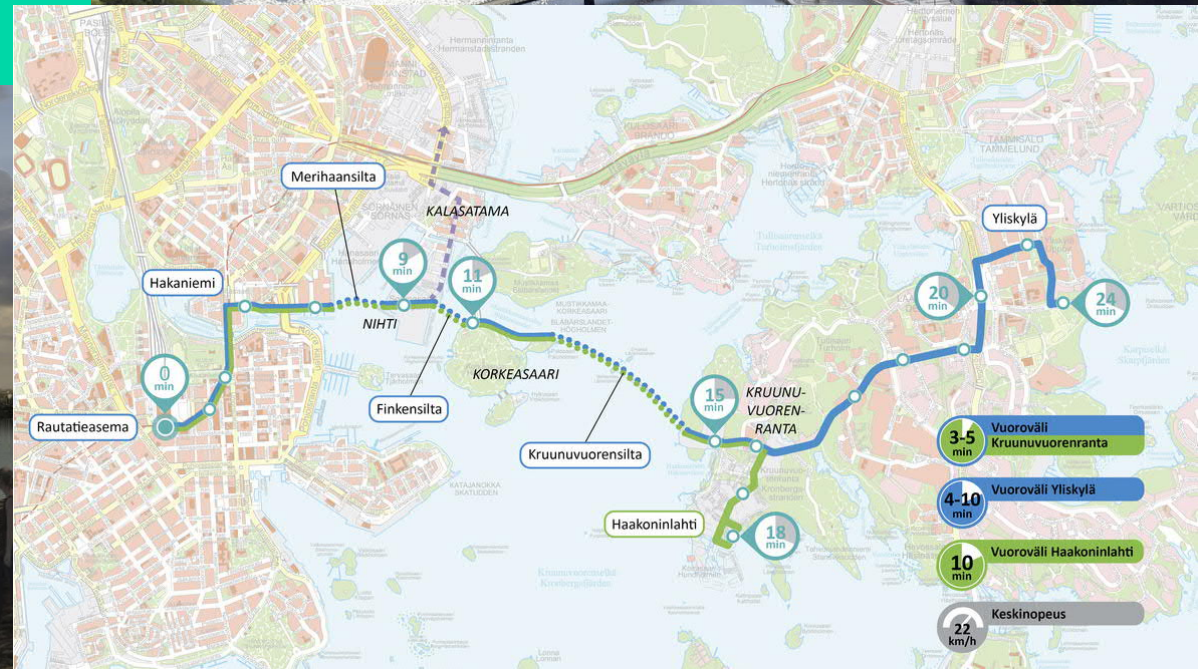
Kruunusillat

- Tavoitteena rakentamisen aloittaminen 2021
- Liikennöinti tarkoitus aloittaa 2026
- Rakentamisaikataulu tarkentuu vuonna 2020
- Siltaosuudet toteutetaan kokonaisurakkana
- Allianssi rakentaa varsinaisen raitiotien



3.12.2019

Mikko Ahola



Valotaide



Valotaide kansainvälinen tavamerkkimme. Jokaisella tontilla tai korttelissa. Kehitetty toimintamalli suunnitteluun ja toteutukseen. Olemassa kymmeniä teoksia. Säiliö 468 on elävä ja kiehtova tapahtumien paikka.

Rakentamistilanne

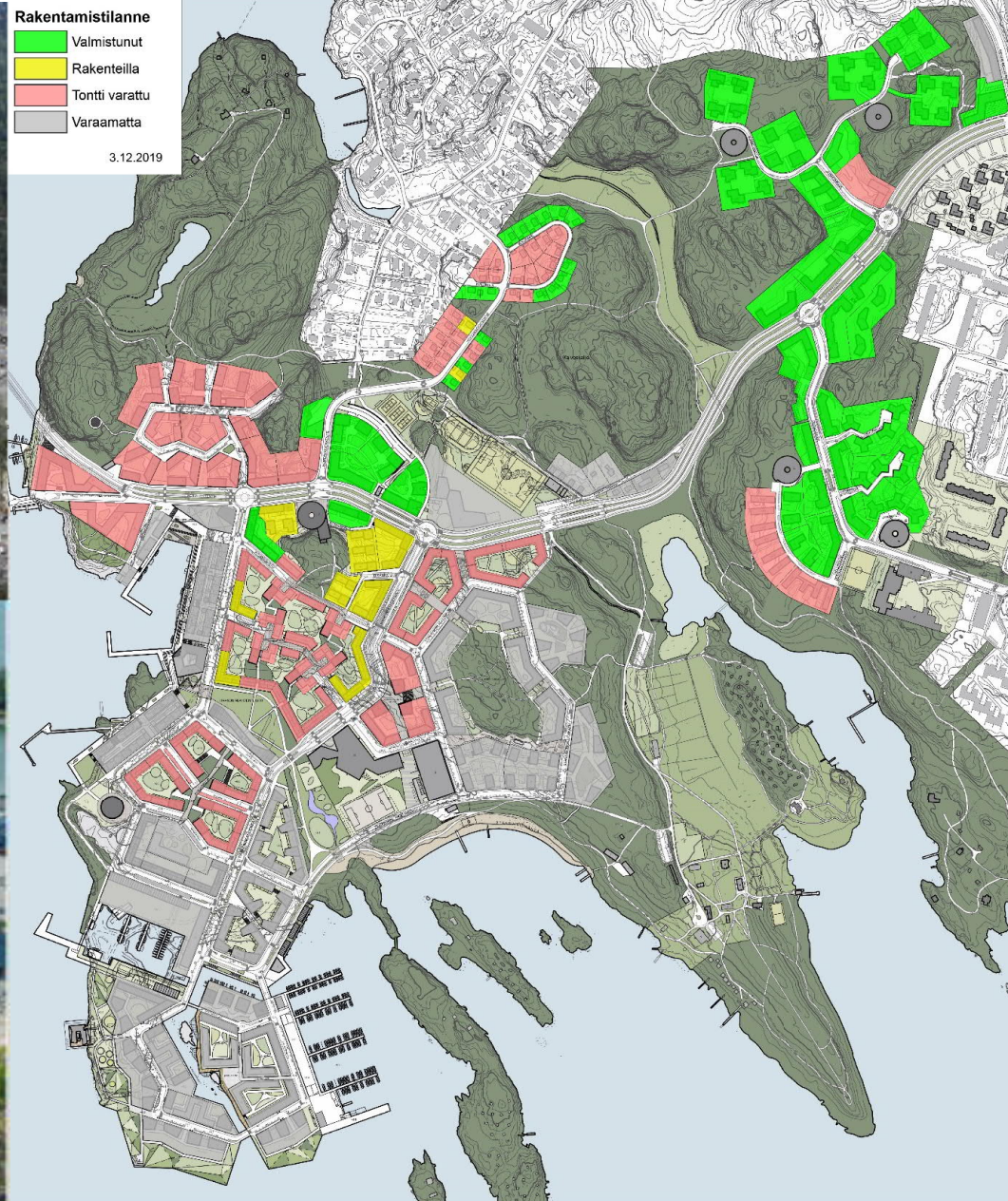


Helsinki

18.12.2019

Mikko Ahola

Rakentamistilanne
3.12.2019



Julkiset palvelut

1. Tahvonlahden koulun peruskorjaus ja laajennus

Rakentaminen 2020-2021

Väistötilat jaettu kahdelle eri tontille.

2. Tahvonlahden koulun väistötila / pelastusasema

Paviljonkikoulu käytössä 2020-25 palvelukorttelin valmistumiseen asti

Pelastusaseman rakentaminen alkaa 2026

3. Palvelukortteli

Koulu, päiväkoti, nuorisotila ja liikuntahalli

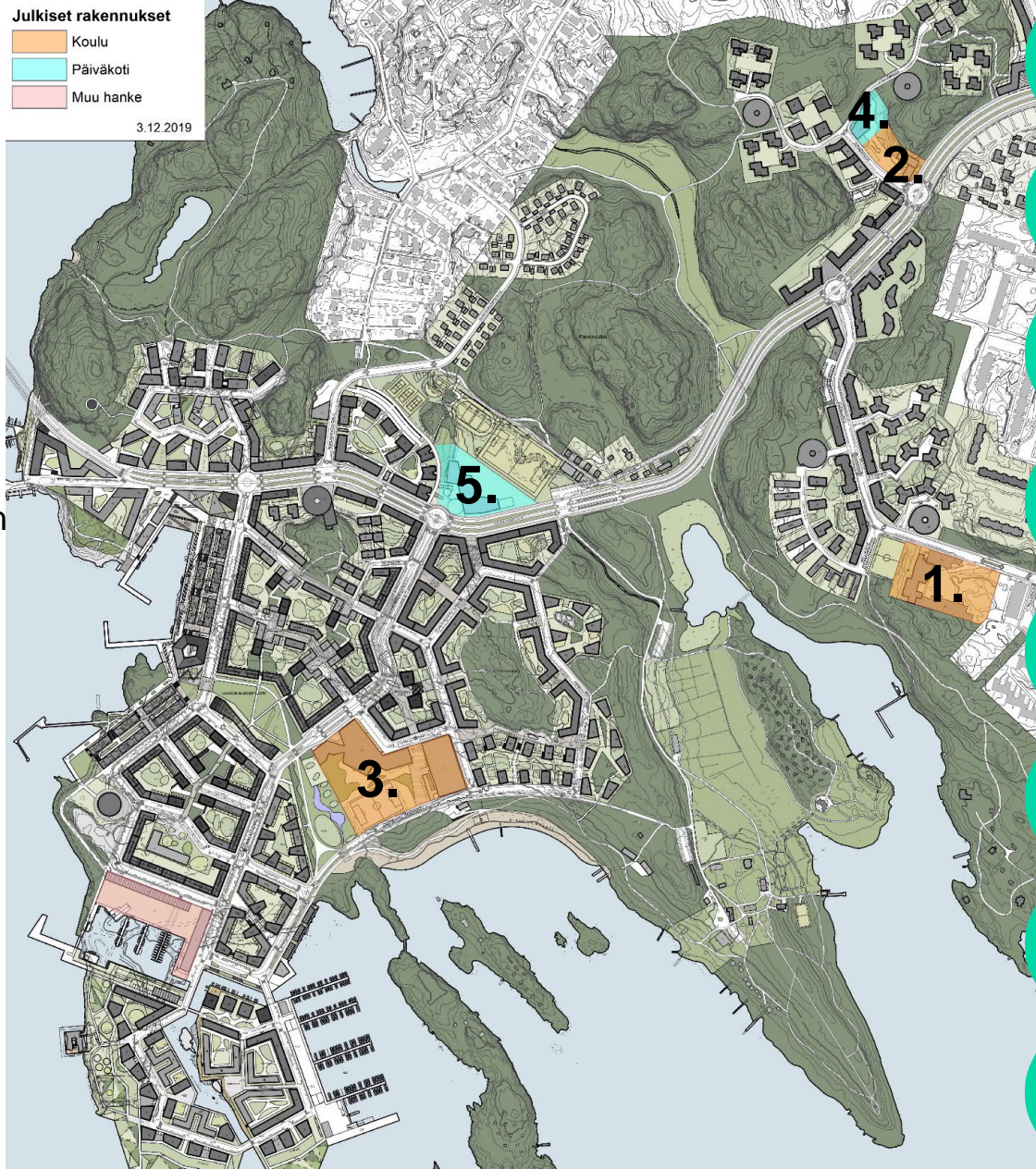
Rakentaminen 2023-25

4. Borgströminmäen päiväkoti

Toiminnassa

5. Hopealaakson päiväkoti

Rakentaminen 2020-21



Puistot

1. Hopealaakson urheilupuisto

Rakentaminen 2021-23

2. Haakoninlahdenpuisto

Rakentaminen 2022-23

3. Haakoninlahdenkadun puisto

Rakentaminen 2024-25

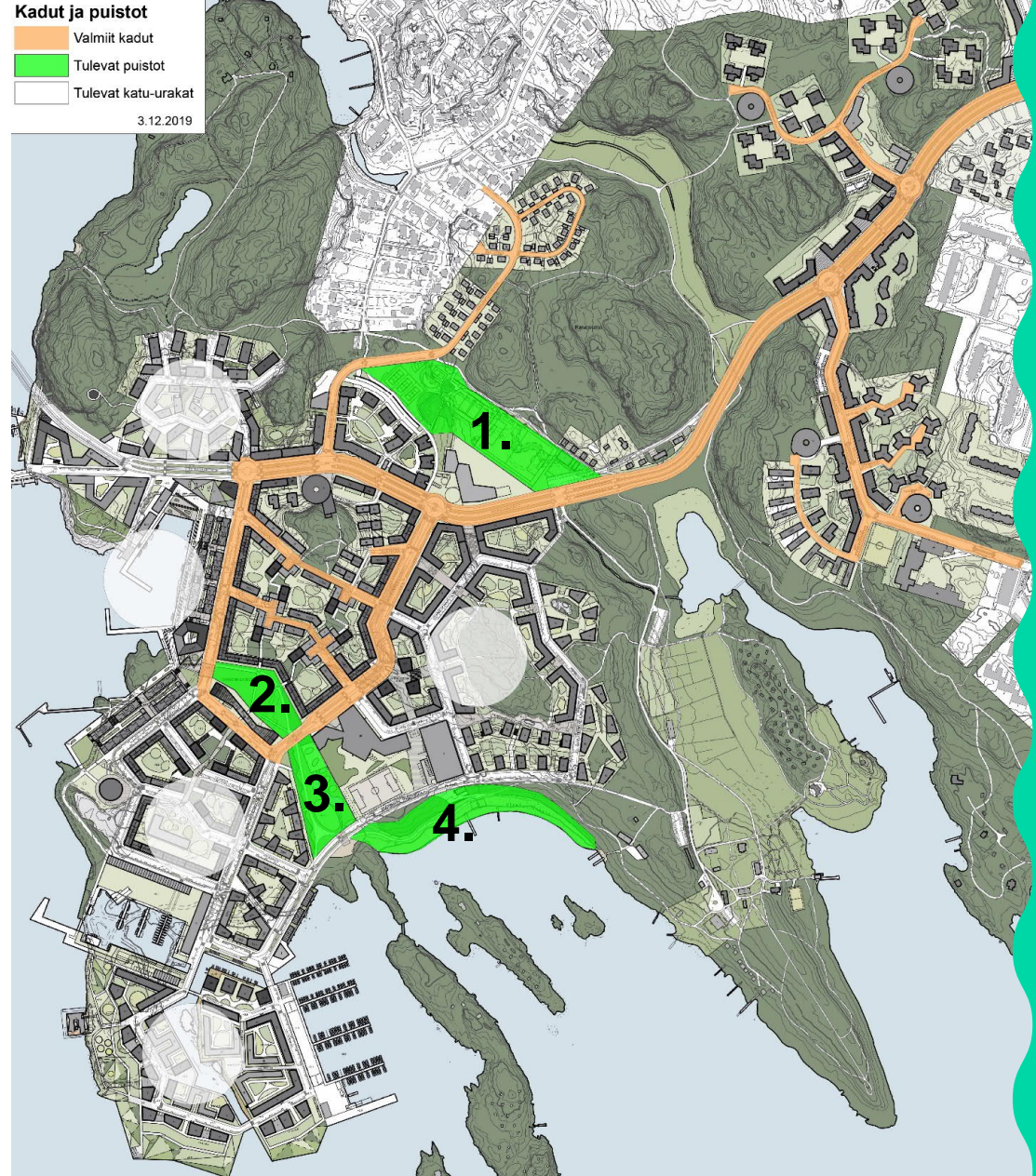
Valmistuu samaan aikaan viereisen palvelukorttelin kanssa.

4. Uimaranta

Toteutetaan mahdollisesti kahdessa vaiheessa.

1.Vaihe 2021

2.Vaihe 2025-26



Lähipalvelut

Ensimmäinen lähikauppa

Henrik Borgströmintien ja Koirasaarentien risteyksessä avautunut Alepa.

Brygga n. 2025

Kaksi isoa päivittäistavarakauppaa

Yksityinen päiväkotij ja palveluasumista

Kivijalkaliiketiloija

Muut kaupalliset palvelut

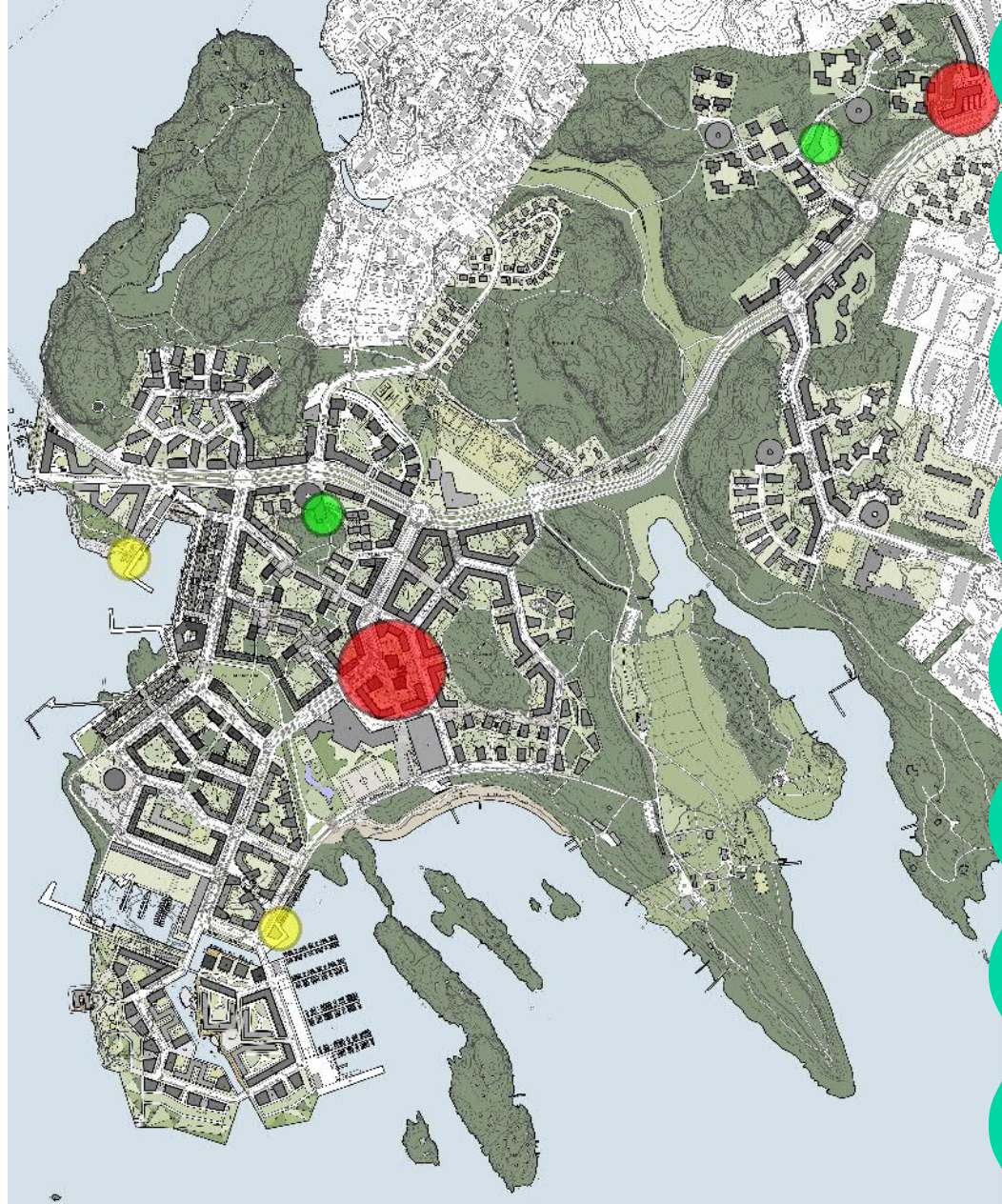
Ranta-alueelle kauppa ennen Bryggan valmistumista

Ravintoloita ja muita kivijalkaliiketiloija tulossa pääkatujen varsille ja ranta-alueille

Alueelliset yhteistilat

Borgströminmäki ja Haakoninlahti 1 valmistuneet

Tulossa rantasaunoja ja juhlatila





Kruunuvuorenrannan Palvelu Oy: Kruunuparkit 5 kpl, yhteistilat (mm. Helsingin pilotti uudenlaisista hybridimäisistä tiloista), alueportaali, joitakin yhteispihoja

Tulossa vielä juhlatila Haakoninlahdelle sekä rantasaunat uimarannan lähetyville





Kruunuvuorenrannan jätteen putkikeräys Oy, Rode (muovi, seka, bio, paperi, kartonki)
Kierrätysuoneet pysäköintihalleissa ja kortteleissa (lasi- ja metallijäte, isot pahvit)
Kaksi valtakunnallista arkkitehtuuripalkintoa, arkkitehtuurin Finlandia-ehdokas v. 2019

Esteettömyys

- Kruunuvuorenrannan vaihtelevat maastonmuodot aiheuttavat haasteita esteettömyyden kannalta
- Rakenteilla oleva alue on haastava ympäristö varsinkin liikuntarajoitteisten kannalta
- Katujen ja kulkuväylien viimeistelytöitä ei ole aina mahdollista tehdä heti talon valmistuttua
- Logistiikkaoperaattori huolehtii kaupungin toimeksiannosta, että ihmisten on turvallista asua ja kulkea raketeilla olevalla alueella



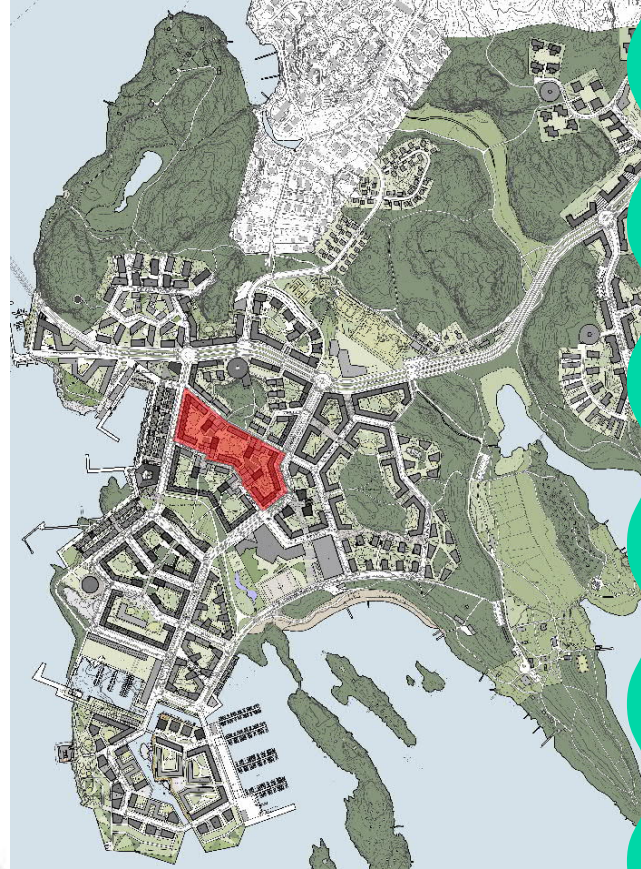
18.12.2019

Mikko Ahola

Esteettömyys esimerkki

Haakoninlahti 1 asemakaava-alueen suurkorttelit 49273 ja 49274

- Korttelista 49273 on varattu tontteja 5:lle eri rakennuttajalle
- Korkeuserot korttelin pohjois- ja eteläreunojen välillä isot (3-7 metriä)
- Koko korttelin yhteisiä tiloja ja toimintoja eripuolilla korttelia
- Kaikkiin yhteisiin tiloihin ja toimintoihin tulee olla esteettömyyden erikoistason täyttävä kulkuyhteys (pituuskaltevuus max 5 %) kaikista asunnoista



Asukasvaikuttaminen ja yhteisöllisyys

- **Asukkaille järjestetään vuosittain asukastilaisuuksia, jossa ovat edustettuina kaupungin puolelta kaikki merkittävät tahot**
- **Lisäksi esim. katu- ja puistosuunnitelmista järjestetään omia asukastilaisuuksia**
- **Kruunuvuorenrannan asukkaat ovat erittäin aktiivisia ja haluavat vaikuttaa alueen kehittymiseen**
- **Asukkaat ovat perustaneet Kruunuvuorenrannan asukasyhdistyksen ja taloyhtiötoimikunnan**
- **Kruunuvuorenrannan Palvelu Oy:n hallitukseen mahdollisesti kaksi asukasedustajaa kevään yhtiökokouksessa**
- **Seuraavien alueellisten yhteistilojen konseptoinnissa ja suunnittelussa asukkaat tiiviimmin mukana**

Kruunuvuorenranta osana Laajasaloo

- **Valmistumassa Laajasalon palvelutilaverkkoselvitys, jossa on tarkasteltu koko Laajasalon väestönkehitystä ja miten se huomioidaan tulevaisuudessa palveluissa**
- **Ennusteiden mukaan Laajasalon väestö lähes kaksinkertaistuu vuoteen 2040 mennessä**
- **Kruunuvuorenranta ei ole etusijalla julkisia palveluita suunnitellessa, vaan Laajasaloo käsitellään kokonaisuutena**
- **Laajasaloon tulossa merkittävästi täydennysrakentamista ja kaupungin investointeja**
- **Laajasaloon avattiin n. vuosi sitten kauppakeskus Saari**
- **Kauppakeskus Saarella kirjasto ja nuorisotila**
- **Kruunuvuorenrantaan tulossa nuorisotila**
- **Uusien alueiden siirtymävaihe haastava, kun asukkaita ei ole vielä riittävästi, jotta kaupalliset palvelut ovat kannattavia**

Kruunuvuorenranta

Mikko Ahola
09 310 25756

etunimi.sukunimi@hel.fi

Uuttahelsinkia.fi