

Pikitehtaankorttelit, tontit (AK) 38092/43 ja 38365/1-4

Tasokoordinaatisto / Plankoordinaatsystem:
ETRS-GK25
Korkeusjärjestelmä / Höjdsystem:
N2000

TONTTIJAKOKARTTA
TOMTINDELNINGSKARTA

HELSINKI
HELSINGFORS

TONTTIEN MUODOSTUMINEN - TOMTERNAS BILDNING

N:O	PINTA-ALAT / AREALER m ²			KIINTEISTÖ / FASTIGHET MÄÄRÄALA / OUTBRUTET OMRÅDE
	YHTEENSÄ SUMMA	KIINTEISTÖITTÄIN ENL. FASTIGH.	MÄÄRÄALOITTAIN OUTBR. OMR. (LAK.YHTEINEN UPPHÄVT SAMF.)	
1	996	258	91-38-92-4	
		738	91-38-92-5	
2	1984	4	91-38-92-4	
		1980	91-38-92-5	
3	1378	1057	91-38-92-4	
		321	91-38-92-5	
4	1175	4	91-38-92-3	
		1171	91-38-92-4	

TONTTIJAKOALUEELLA SIJAITSEE MAANALAISIA JOHTOJA

TONTTIJAONMUUTOS: TOMTINDELNINGÄNDRING:	KORTTELI/TONTIT: 38365/1-4 KVARTER/TOMTER:	
KAUPUNGINOSA/STADSDEL:	38. MALMI/MALM	
ASEMAKAAVA: STADSPLAN:	N:O 12790/15.2.2023	
EDELLINEN TONTTIJAKO: FÖREGÅENDE TOMTINDELNING:	N:O 2477/26.3.1966	
LASK: RÄKN: LRa	PIIRT: RIT: HKo	KARTTALEHTI: 682501 KARTBLAD:

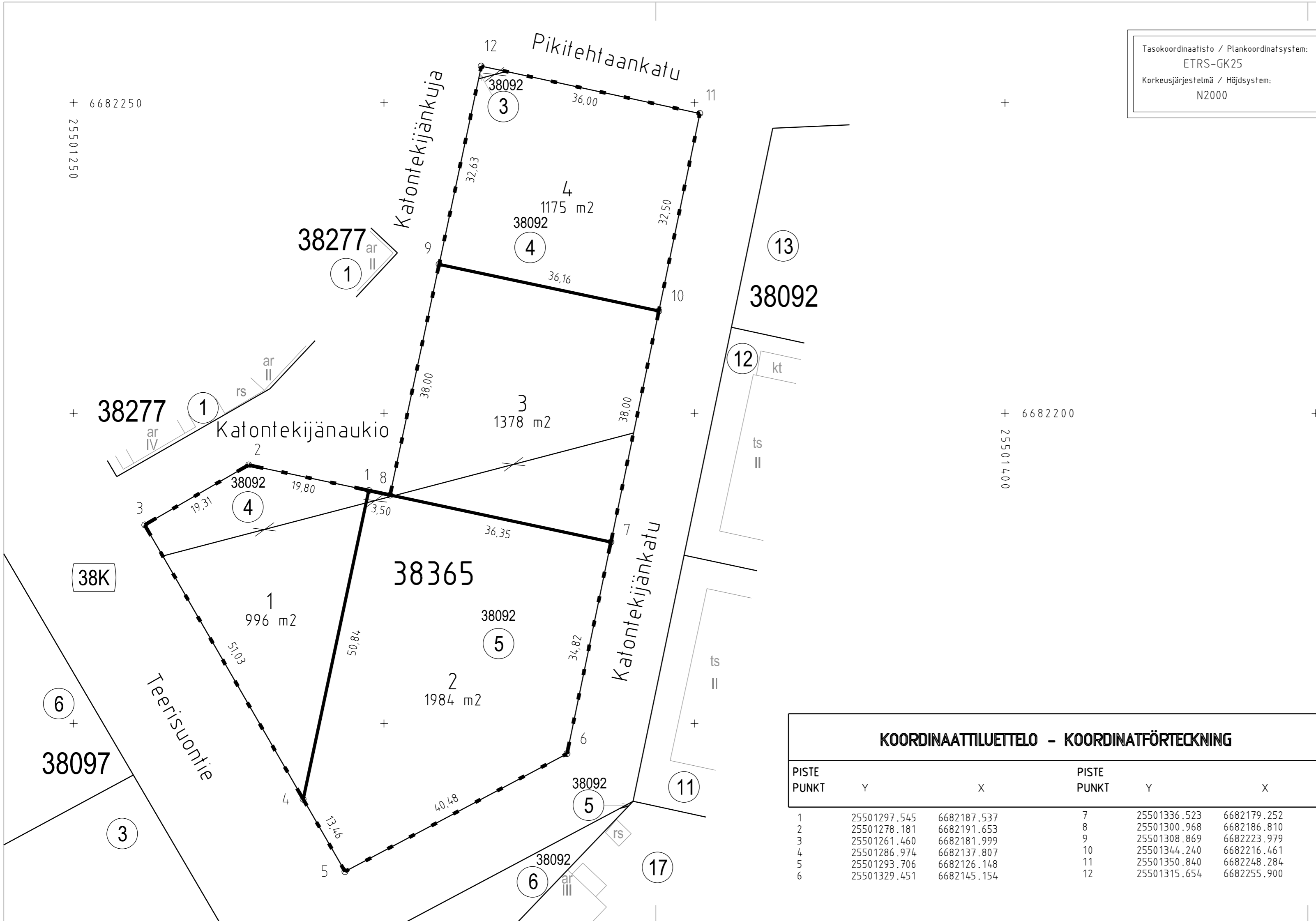
KIINTEISTÖINSINÖÖRIN MÄÄRAYKSESTÄ
PÖHJAKARTAN HYVÄKSYI JA TONTTIJAON LAATI:
GÖDKÄNT BASKARTAN OCH UPPGJORT TOMTINDELNINGEN
FORORDNAD AV FASTIGHETSINGENJÖREN: 27.6.2025

TIIMIPÄÄLLIKKÖ:
TEAMCHEF:

N:O 14223

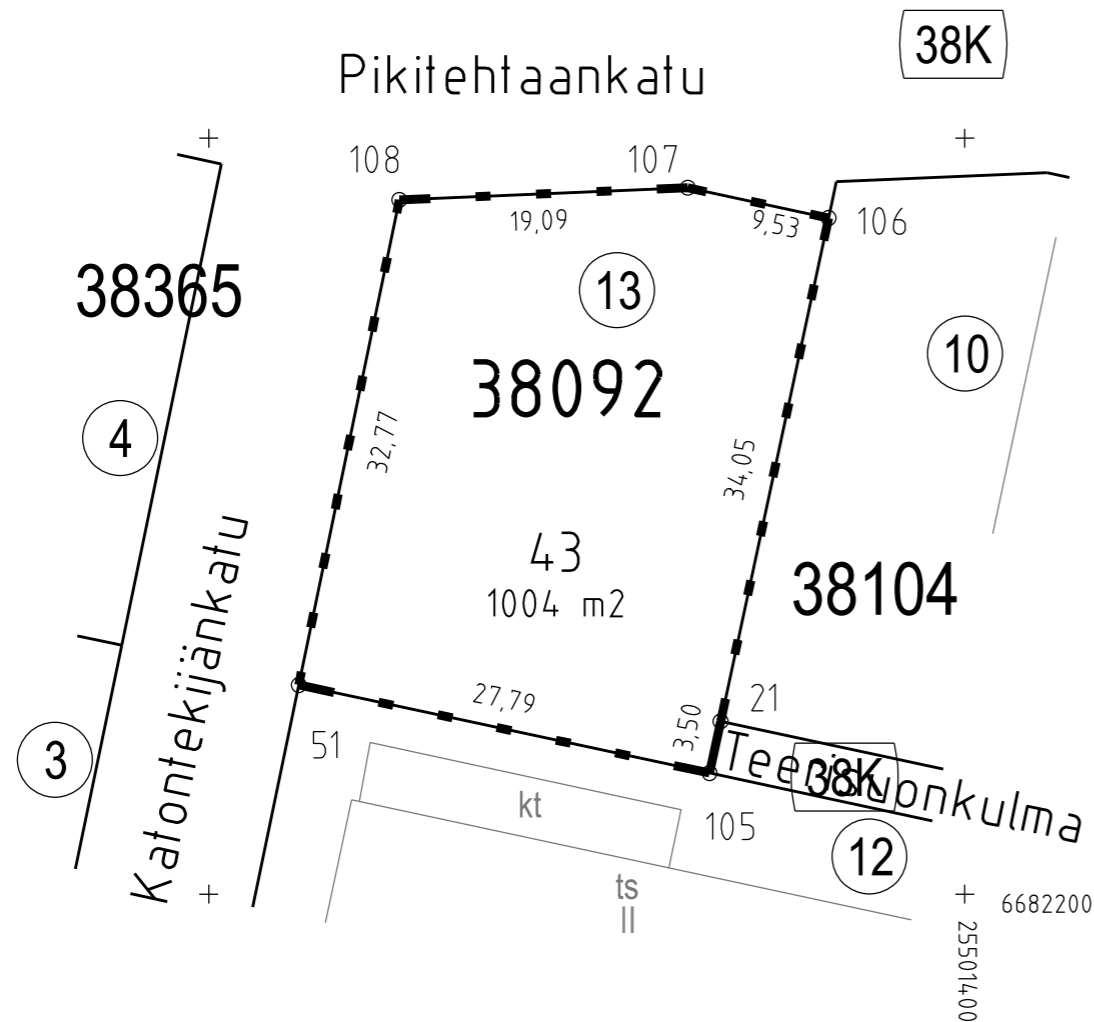
KOORDINAATTILUETTELO - KOORDINATFÖRTECKNING

PISTE PUNKT	Y	X	PISTE PUNKT	Y	X
1	25501297.545	6682187.537	7	25501336.523	6682179.252
2	25501278.181	6682191.653	8	25501300.968	6682186.810
3	25501261.460	6682181.999	9	25501308.869	6682223.979
4	25501286.974	6682137.807	10	25501344.240	6682216.461
5	25501293.706	6682126.148	11	25501350.840	6682248.284
6	25501329.451	6682145.154	12	25501315.654	6682255.900



+ 6682300
25501350

+



Tasokoordinaatisto / Plankordinatsystem:
ETRS-GK25
Korkeusjärjestelmä / Höjdsystem:
N2000

TONTTIJAKOKARTTA
TOMTINDELNINGSKARTA

1:500

HELSINKI
HELSINGFORS

TONTTIEN MUODOSTUMINEN - TOMTERNAS BILDNING

N:O	PINTA-ALAT / AREALER m²			KIINTEISTÖ / FASTIGHET MÄÄRÄALA / OUTBRUTET OMRÅDE
	YHTEENSÄ SUMMA	KIINTEISTÖITÄÄN ENL. FASTIGH.	MÄÄRÄALOITTAIN OUTBR. OMR. (LAK. YHTEINEN UPPHÄVT SAMF.)	
43	1004	1004		91-38-92-13

TONTTIJAKOALUEELLA SIJAITSEE MAANALAISIA JOHTOJA

KOORDINAATILUETTELO - KOORDINATFÖRTECKNING

PISTE PUNKT	Y	X	PISTE PUNKT	Y	X
21	25501383.854	6682211.430	106	25501390.996	6682244.720
51	25501355.950	6682213.831	107	25501381.680	6682246.718
105	25501383.120	6682208.008	108	25501362.605	6682245.921

TONTTIJAONMUUTOS: TOMTINDELNINGÄNDRING:	KORTTELI/TONTIT: 38092/43 KVARTER/TOMTER:	
KAUPUNGINOSA/STADSDEL:	38. MALMI/MALM	
ASEMAKAAVA: STADSPLAN:	N:O 12790/15.02.2023	
EDELLINEN TONTTIJAHO: FÖREGÅENDE TOMTINDELNING:	N:O 5876/19.11.1984	
LASK: RÄKN:	PIIRT: RIT:	KARTTALEHTI: 682501 KARTBLAD:

KIINTEISTÖINSINÖÖRIN MÄÄRÄYKSESTÄ
POHJAKARTAN HYVÄKSYI JA TONTTIJAON LAATI:
GODKÄNT BASKARTAN OCH UPPGJÖRT TOMTINDELNINGEN
FÖRORDNAD AV FASTIGHETSINGENJÖREN: 26.08.2025

TIIMIPÄÄLLIKKÖ:
TEAMCHEF:

N:O 14244