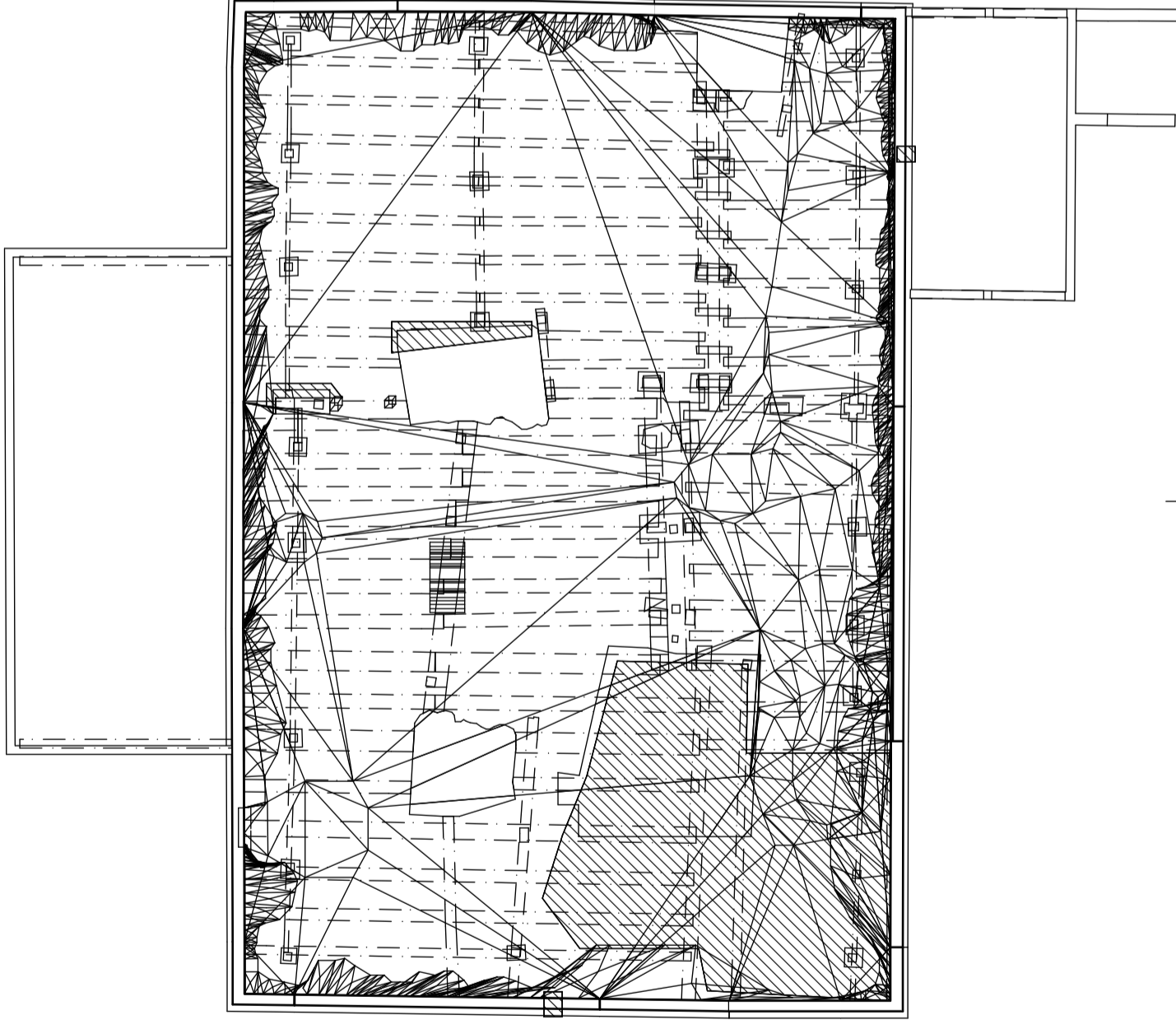


L 002

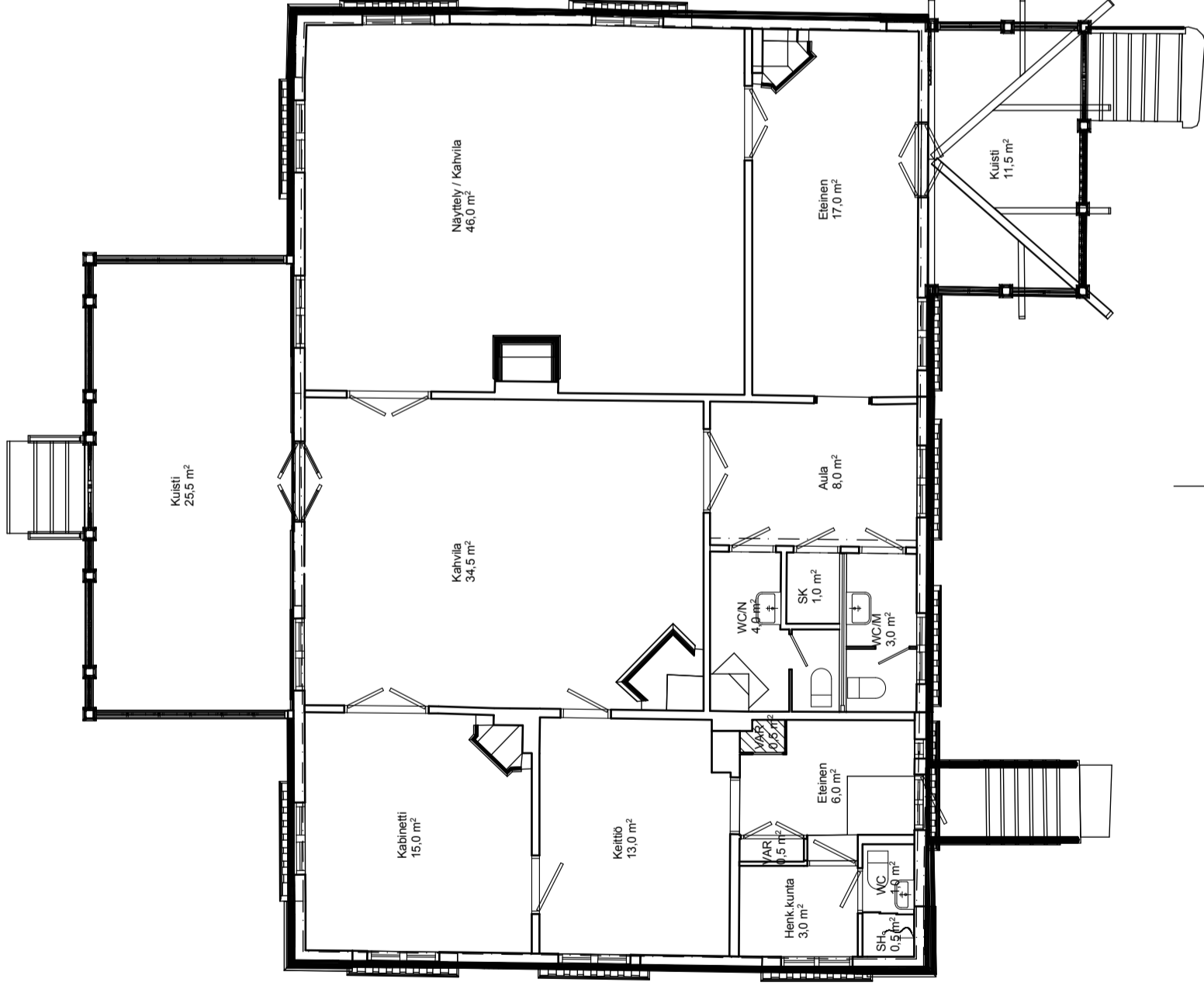


L 001

L 001

Kaupunginosa/Kylä Helsinki	Kortti/tila Tamminiementie 8	Tontti/Rn:o	Viranomaisten arkistointimerkintöjä varten
Rakennusioimenpide Mittaus			Piirustuslaji
Rakennuskohteen nimi ja osoite Tamminiemen kahvila Tamminiementie 8 00250 Helsinki			Piirustuksen sisältö Pohjapiirustus K
Suunnittelutoimiston tiedot Tietoa Finland Oy Lemuritie 3-5 00510 Helsinki			Juoks. nro 3/16 Mittakaavat 1:100
Piirtäjä VD, AE	Suunnittelija JH	Työnumero 152	
Päiväys 7.6.2010	Vastuullinen suunnittelija		Tiedoston sijainti: P:\03\hietala\projektit\Helsingin kaupungin kinnestövirasto_22256_152_Tamminiemenie02_cad\Tamminiemen
			Suunnitteluala ja piirustusnumero
		Jaakko Hauru	MT 03-01 Muutos

L 002

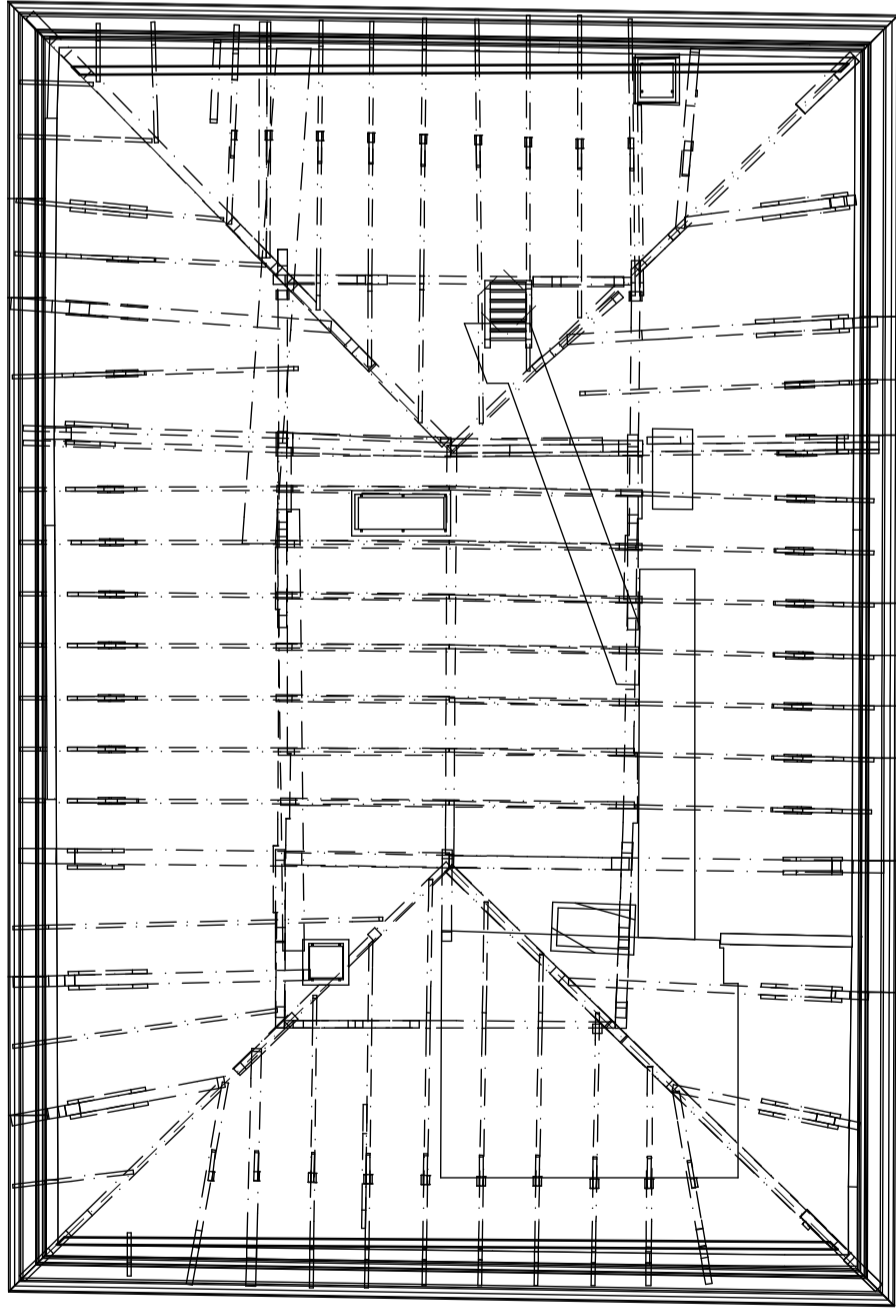


L 001

L 001

Kaupunginosa/Kylä Helsinki	Kortteli/tila Tamminiementie 8	Tontti/Rn:o	Viranomaisten arkistointimerkintöjä varten
Rakennusioimenpide Mittaus			Piirustuslaji
Rakennuskohteen nimi ja osoite Tamminiemen kahvila Tamminiementie 8 00250 Helsinki			Piirustuksen sisältö Pohjapiirustus 1
Suunnittelutoimiston tiedot Tietoa Finland Oy Lemuritie 3-5 00510 Helsinki	p. 029 120 0220 s. info@tietoaфинland.fi		Juoks. nro 4/16
Piirtäjä VD, AE	Suunnittelija JH	Työnumero 152	Mittakaavat 1:100
Päiväys 7.6.2010	Vastuullinen suunnittelija		Tiedoston sijainti: P:\0310etela\projektit\Helsingin kaupungin kineestovirasto_2235.152_Tamminiemenie02_cad\Tamminiemenie02
			Suunnitteluala ja piirustusnumero MT 03-02
		Jaakko Hauru	Muutos

L 002



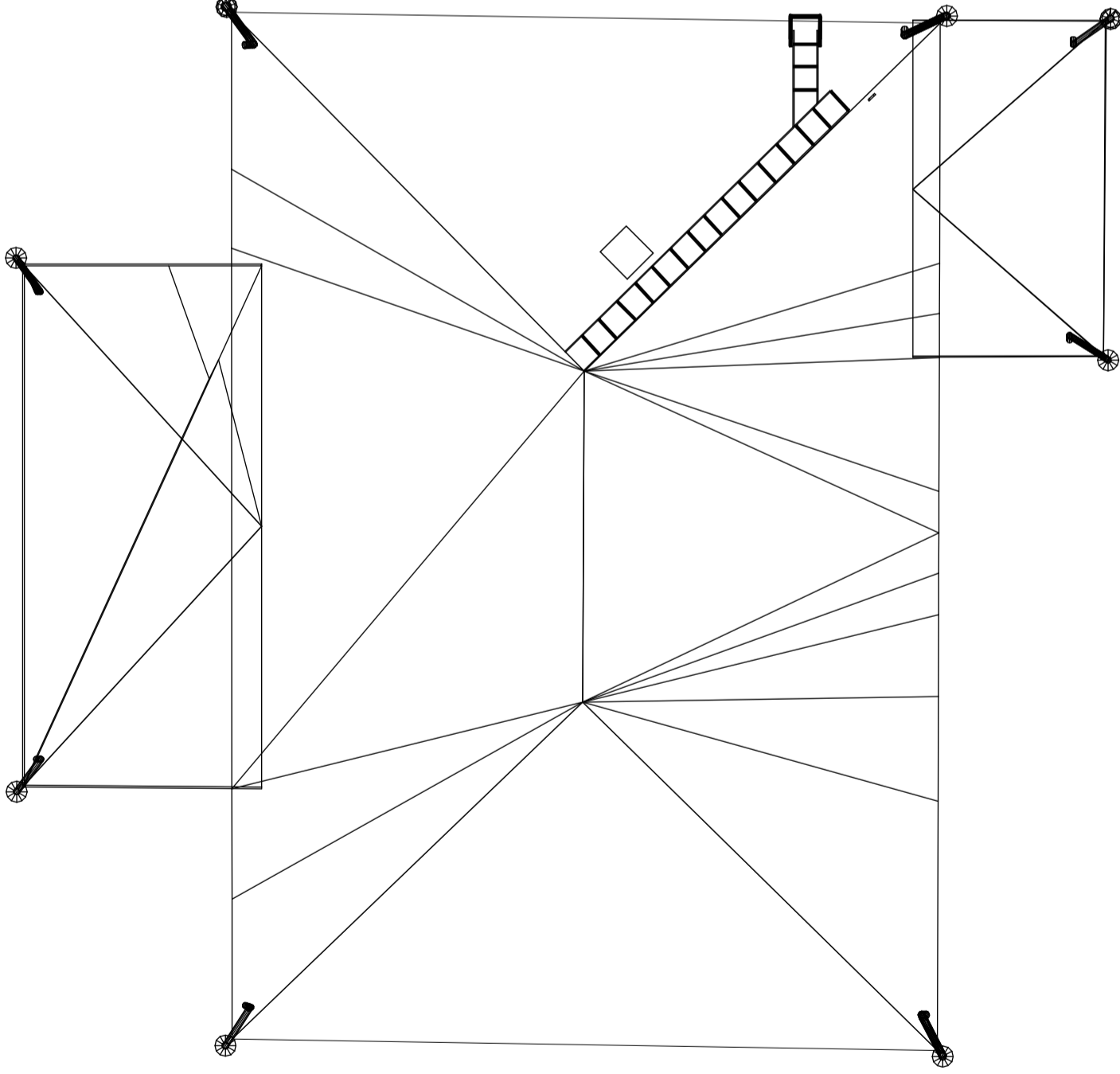
L 001

L 001

L 002

Kaupunginosa/Kylä Helsinki	Korttelit/tila Tamminiementie 8	Tontti/Rn:o	Viranomaisten arkistointimerkintöjä varten
Rakennusioimienpide Mittaus			Piirustuslaji
Rakennuskohteen nimi ja osoite Tamminiemen kahvila Tamminiementie 8 00250 Helsinki			Piirustuksen sisältö Pohjapiirustus 2
Suunnittelutoimiston tiedot Tietoa Finland Oy Lemuritie 3-5 00510 Helsinki			Mittakaavat 1:100
Piirtäjä VD, AE	Suunnittelija JH	Työnumero 152	
Päiväys 7.6.2010	Vastuullinen suunnittelija		Tiedoston sijainti: P:\031010\projektit\Helsinki\kaupungin_kinnesovirasto_2235_152_Tamminiemenie02_cad\Tamminiemenie02.dwg
			Suunnitteluala ja piirustusnumero
		Jaakko Hauru	MT 03-03 Muutos

L 002



L 001

L 001

Kaupunginosa/Kylä Helsinki	Korttelit/tila Tamminiementie 8	Tontti/Rn:o	Viranomaisten arkistointimerkintöjä varten
Rakennusioimenpide Mittaus			Piirustuslaji
Rakennuskohteen nimi ja osoite Tamminiemen kahvila Tamminiementie 8 00250 Helsinki			Piirustuksen sisältö Pohjapiirustus VK
Suunnittelutoimiston tiedot Tietoa Finland Oy Lemuritie 3-5 00510 Helsinki			Juoks. nro 6/16 Mittakaavat 1:100
Piirtäjä VD, AE	Suunnittelija JH	Työnumero 152	
Päiväys 7.6.2010	Vastuullinen suunnittelija		Tiedoston sijainti: P:\03\hietaa\projektit\Helsinki\kaupungin_kinnesovrasse_2235_152_Tamminiemenie02_cad\Tamminiemen
			Suunnitteluala ja piirustusnumero
		Jaakko Hauru	MT 03-04 Muutos