



SUOMENLINNA  
SVEABORG

# Suomenlinna valmiina kesäkauteen

Milla Öystilä, Suomenlinnan hoitokunta  
27.5.2020



**400 + 100\***  
**TYÖPAIKKAA**

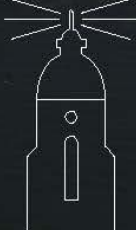
Suomenlinnan hoitokunta  
Merisotakoulu  
Merivartiosto  
Vankila  
Tulli

\*kesäkaudella



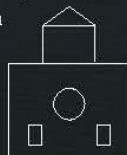
**PALVELUITA +30 KPL**

6 museota  
13 ravintolaa ja kahvilaa  
Ruokakauppa  
Päiväkoti  
Koulu  
Kirjasto  
Hostelli  
Kulttuuripalvelut  
Kokous- ja juhlatilat



**MAAILMAN-  
PERINTÖKOHDE**

8 saarta  
80 hehtaaria  
200 rakennusta  
6 km muuria  
105 tykkiä



**800**  
**ASUKASTA**

Asunnot  
340 hoitokunta  
20 yksityiset  
10 kaupunki

**MILJOONA**  
**KÄVIJÄÄ VUODESSA**

700 000 kesällä  
300 000 talvella  
67 % kävijöistä  
ulkomailta





## Valmiina kesään

- Vierailu turvallisuus huomioiden
- Yrittäjien toimenpiteet
- Turvallisen vierailun yhteiset materiaalit
- Joustoa terassien laajentamiseen ja ulkomainontaan
- Aukioloaika- ja tapahtumatiedot ajan tasalle
- Panostuksia kotimaan matkailumarkkinointiin ja lähialueen asukkaille viestimiseen
- Ristiinmarkkinointi

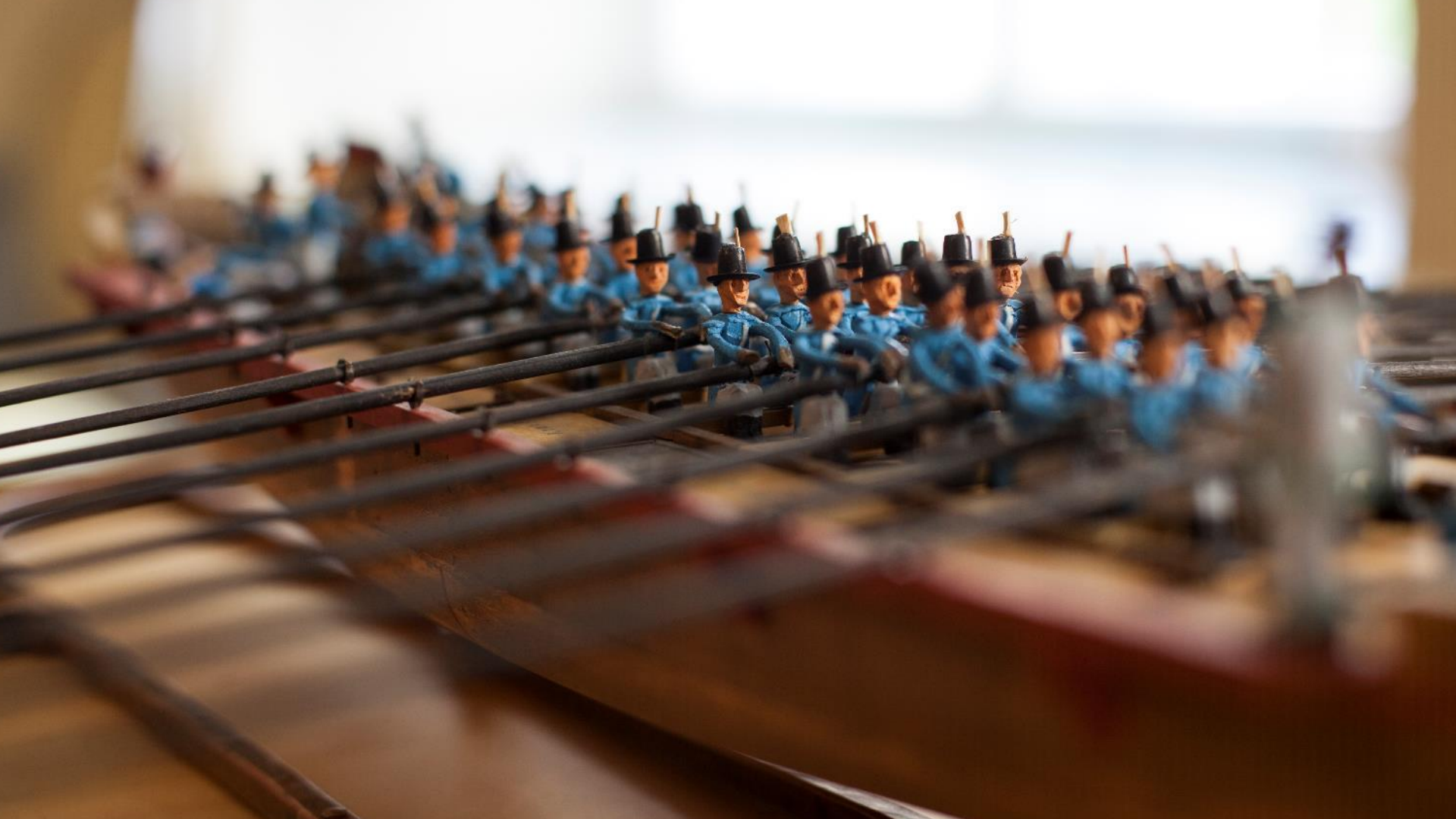


SUOMENLINNA  
SVEABORG



## Pääviestit

- Tervetuloa! Ole vastuullinen ja noudata ohjeita.
- Palvelemme vastuullisesti. Olemme varautuneet turvalliseen vierailuun.
- Suosi palveluita. Tue kotimaista ja paikallista.
- Suomenlinnaan voi tulla aina vain uudelleen.
- Opi uutta historiasta ja maailmanperinnöstä.



# Viiden vuoden karkea ennuste



2020

2021

2022

2023

2024

	2020	2021	2022	2023	2024
<b>Turvallisuuden tunne</b>	<b>Luottamus</b>		<b>Kotimaan käyntikohde</b>		<b>Kansainvälinen käyntikohde</b>
	Lähialueen asukkaat ja kotimaiset kävijät		Ulkomaisten kävijöiden paluu alkaa	Ulkomaiset kävijät-----	
	<b>Asukkaat</b>		Asukkaat		
<b>Kannattavuus</b>	<b>Nykyiset toimijat</b>		Kohderyhmämuutoksen ja kanta-asiakkuusajattelun omaksuneet toimijat		
			<b>Muutokseen sopeutumattomat toimijat</b>		

