



Roope-satamaohjelma

Katriina Murto

50 vuotta puhtaamman saariston puolesta



PSS ry perustettiin Saaristomerellä vuonna 1969 yksittäisten kansalaisten toimesta.



Toiminta-alueemme

Saaristomeri

Itäinen Suomenlahti

Pirkanmaa

Päijänne

Saimaa

Pohjanlahti



ROOPE-PALVELUT

Noin 200 Roope-palvelupistettä. Palveluihin kuuluu:

- Jätepisteitä
- 30 kelluvaa imutyhjennusasemaa
- Kuivakäymälöitä
- Astianpesupaikkoja
- Tulipaikkoja ja grillikatoksia
- Laitureita ja rantautumispaikkoja
- Romun erilliskeräyksiä
- Roope-satamaohjelma





Roope-satamaohjelma

- PSS ry:n ympäristöohjelman suomalaisille venesatamille vuodesta 2010
- 2019 mukana oli 53 satamaa
- https://www.pidasaaristosiiistina.fi/ymparistotietoa/roope-satamat/roope-satamat_2019

Ohjelman tavoitteet:

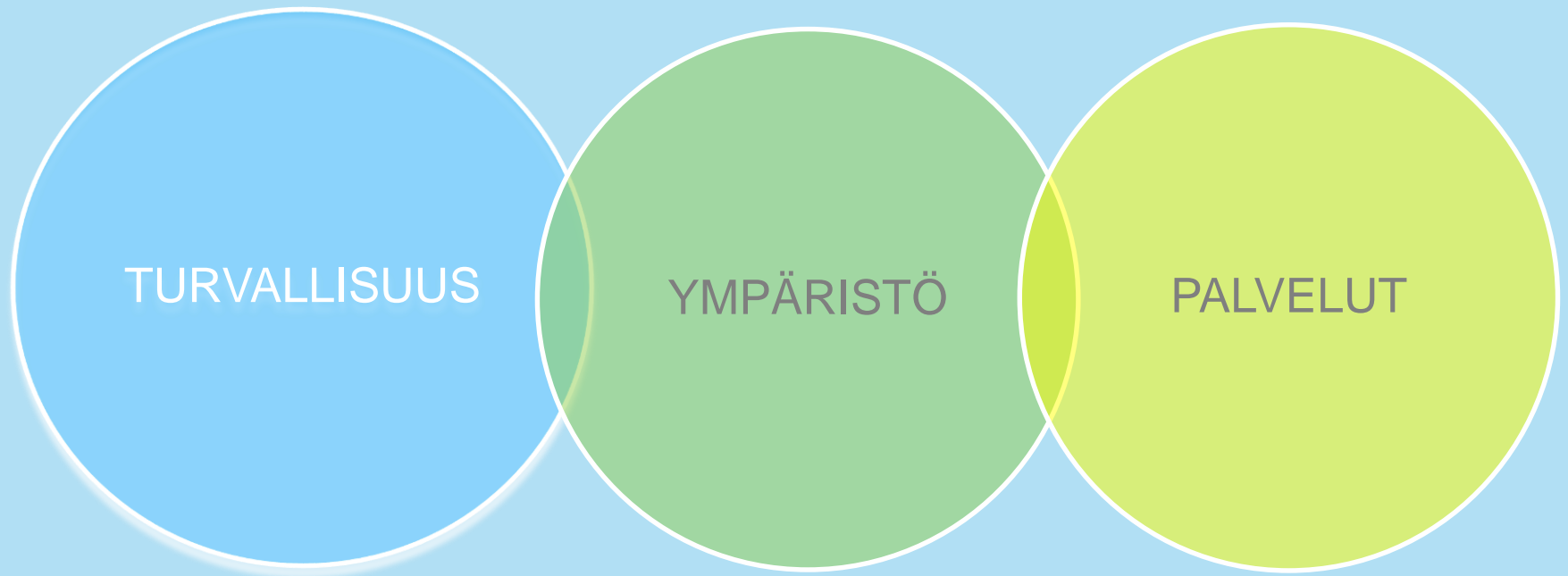
- venesatamien kehittäminen niiden koosta riippumatta
- ympäristön huomioivien toimintatapojen ja ajatusmallien edistäminen sekä satamanpitäjien että veneilijöiden keskuudessa



Mitä Roope-satamilta edellytetään?

- ympäristövastaavan nimeämistä
- jätehuollon asianmukaista järjestämistä
- jätevesien asianmukaista käsittelyä
- siisteyttä ja roskattomuutta
- turvallisuudesta huolehtimista
- tiedottamista hakemuksessa määritellyistä asioista
- halua olla mukana
- jatkuvaa kehittymistä

Roope-sataman kulmakivet



Roope-sataman kulmakivet

TURVALLISUUS

- pelastus, EA
- paloturvallisuus
- turvallisuusohjeet

SATAMATEKNIikka

- laiturirakenteet, kiinnittyminen
- turvallinen sisääntulo, viitoitus
- ohjeistus, vesi ja sähkö

YMPÄRISTÖ

- ympäristön hoito, melu, maisema
- jäteveden käsittely, veden puhtaus
- ekologisuus, ympäristökasvatus

JÄTTEET

- jättepiste
- käymälät, pesutilat, saunat
- imutyhjennyslaitteet

PALVELUT

- henkilökunta, info, hinnoittelu
- elintarvikkeet, polttoaine
- viihtyisyys, lapset, lemmikit yms.

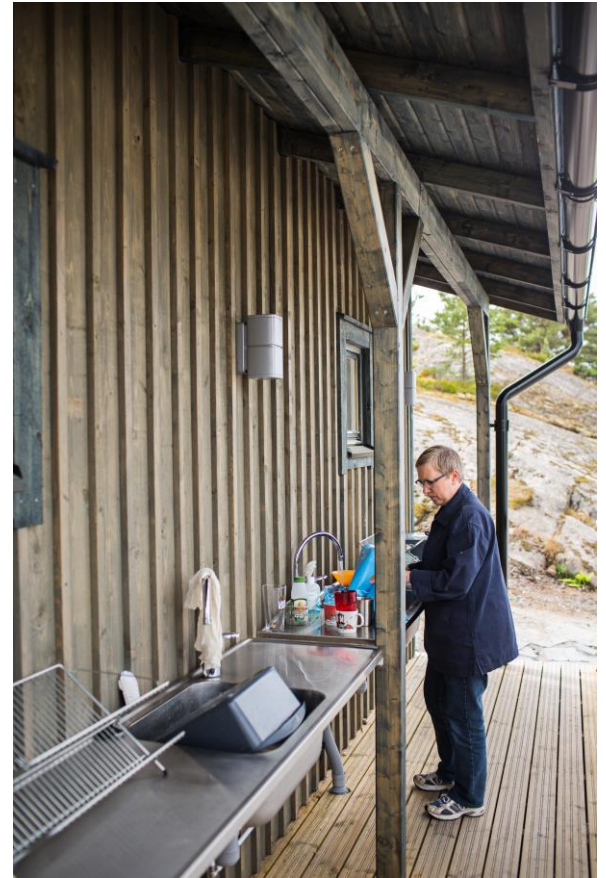
MUUT PALVELUT

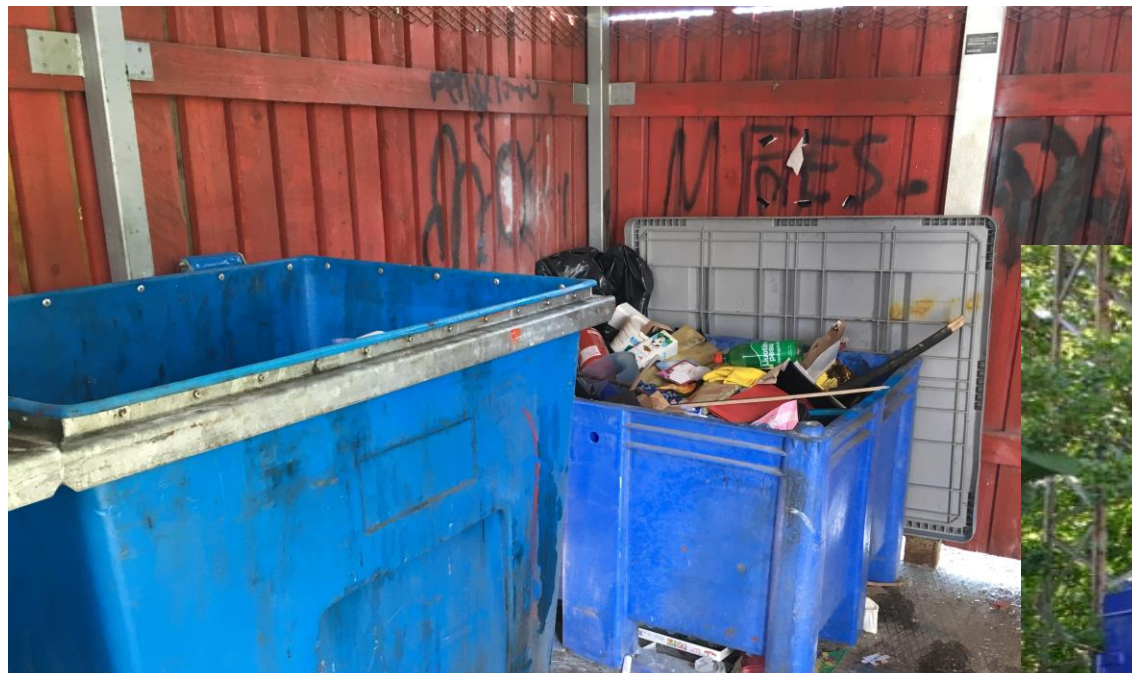
- lähialueen palveluista tiedottaminen
- julkisen liikenteen aikataulut
- pyörien vuokraus tms.

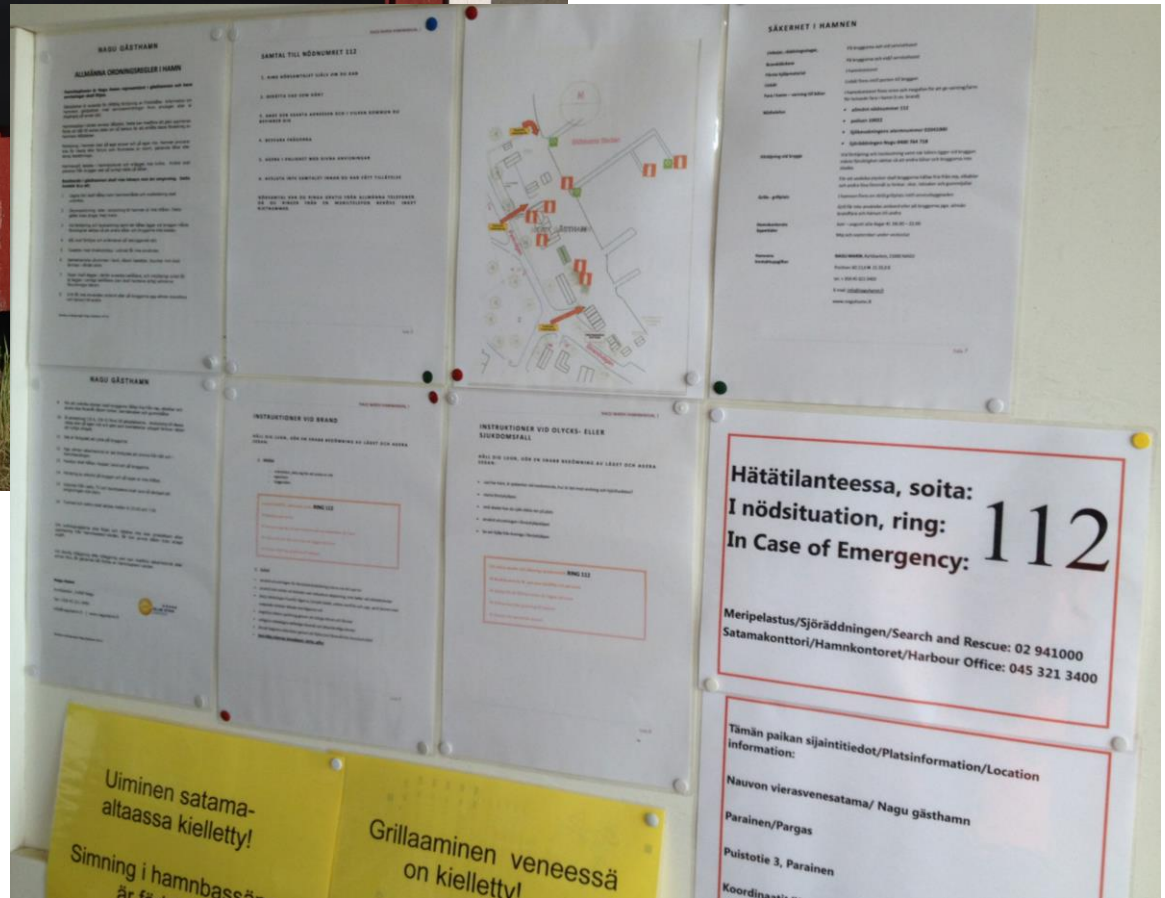
MARKKINOINTI

- kanavia: satamakirjat, matkailuesitteet, kunnan tiedotteet
- kilpailukykytekijät
- Sataman erilaistaminen muista ja kehittäminen









31.1.2020



31.1.2020



Mitä Roope-satamat saavat?

- tukea toimintaansa; erityisesti jätehuoltoa koskevissa kysymyksissä, koulutuksessa, ympäristötyön kehittämisessä
- ”opastuskäynnit”
- Roope-lipun salkoon vedettäväksi sekä diplomin
- valmiit pohjat ympäristö- ja turvallisuusohjeista, pelastussuunnitelmasta ja järjestyssäännöistä
- mahdollisuuden käyttää Roope-sataman logoa ja statusta omassa markkinoinnissaan
- näkyvyyden PSS ry:n kanavissa, mm. Roope-satamien kotisivuilla
- julisteen, t-paidan yms. näkyvyyttä ohjelmaan osallistumisesta
- mahdollisuuden myydä Roope-tuotteita satamassa

Käytännössä

- jatkuva haku, hakulomaketta ei täytetä joka vuosi
- ohjelmamaksu 120€/vuodessa
- kerran vuodessa suoritetaan opastuskäynti satamaan
- satamat saavat Roope-lipun salkoon, näkyvyyttä kotisivuilla ja esim. alennusta PSS:n järjestämistä seminaareista sekä neuvonta-apua ympäristöasioiden hoidossa, turvallisuuskysymyksissä yms.



Kiitos!
katriina.murto@pssry.fi

Turvallisuus

■ Pelastus

- pelastusvälineet, -tikkaat, -renkaat, pelastusvene, EA-ohjeet esillä
- EA-koulutettu henkilökunta
- Pelastussuunnitelma

■ Paloturvallisuus

- sammutusvälineet, merkitty nuotiopaikka, toimintaohjeet palon sattuessa
- evakuointisuunnitelma

■ Turvallisuusohjeet

- järjestyssäännöt ja turvallisuusohjeet esillä
- suunnitelma saastumisen estämiseksi

- järjestetty valvonta

■ Satamatekniikka

- laiturit, poijut, käyntisillat

■ Väylät ja viitoitus

- turvallinen sisääntuloväylä
- selkeä viitoitus
- syvyystietoja laiturilla

Ympäristö

■ Ekologisuus

- Ympäristösuunnitelma, sähkö, vesi,
- ympäristöystävällinen asenne

■ Jätehuoltosuunnitelma

- riittävästi roskiksia, lajittelu, ongelmajätteet, ohjeistus
- huomioi vesialueet

■ Käymäläjätteen vastaanotto

- kemialliset käymälät

■ Melu, maisema

- nopeusrajoitukset, maaliikenteen ja pysäköinnin ohjaus
- rakennusten kunto, siisteys

■ Lähiympäristö

- luontopolku, lähiluonnosta tiedottaminen

■ Veneen pesu ja huolto

- pesupaikka, ympäristöohjeet

■ Polttoaineen jakelu, öljy

- varautuminen onnettomuuksiin, ohjeistus

Palvelut

■ Henkilökunta

- tavoitettavuus, palvelualltius
- perehtyneisyys, paikallistuntemus

■ Ilmoitustaulu

- ”extra henkilö”
- riittävä, ajankohtainen info

■ Polttoaine ja elintarvikkeet

- tieto saatavuudesta
- pyöriä, kärkyjä

■ Saniteettitilat

- siisteys,
- saavutettavuus, käytettävyys

■ Laiturit, vesi ja sähkö

- siisteys, saatavuus,
- riittävyys
- Lapset ja lemmikit
- Leikkipaikat