

# Kansainvälinen OnCourse- ympäristöohjelma, GEO-sertifikaatti

Tukea ja tunnustusta,  
kestävän kehityksen edistämistä  
golfkentillä





*“GEO Foundation on ainoa urheiluun liittyvä ISEAL:n jäsen, erinomainen esimerkki innovaatiosta ja proaktiivisesta johtamisesta, todiste ansiokkaasta kestäväen kehityksen eteen tehtävästä työstä.”*

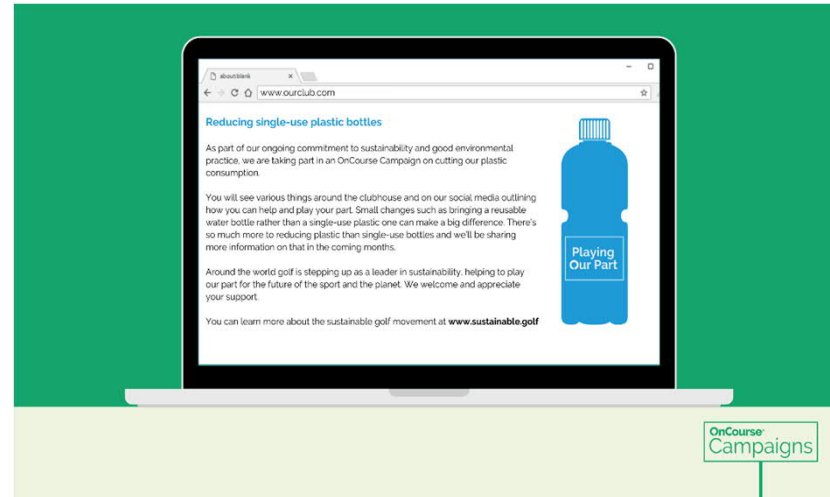
*Karin Kreider  
CEO, ISEAL Alliance*



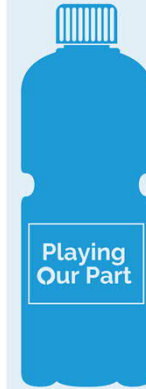
# Mahdollisuudet vahvistaa golfkenttien toimintaa OnCourse/GEO:n avulla

- **Ottaa käyttöön uudenlaisia tehokkaampia toimintatapoja**
- **Innovoیدا**
- **Saada uusia tukijoita ja löytää uusia asiakkaita**
- **Vahvistaa golfkentän julkisuuskuva uudenlaisella tiedottamisella**
- **Saada golfaajat ja ympäröivä yhteisö tuntemaan ylpeyttä ja tukemaan kenttää**

# Osallista henkilöstö, pelaajat ja ympäröivä yhteisö teemoilla ja kampanjoilla



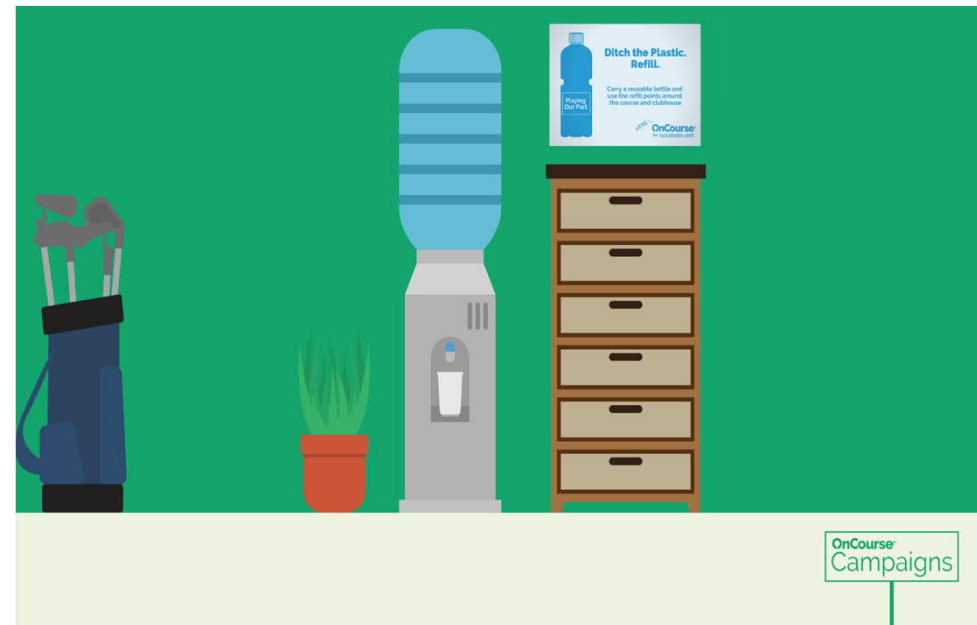
**1 million plastic bottles are sold worldwide every minute**



**How to make a difference**

1. Carry a reusable bottle
2. Use the available refill points while golfing
3. Take pride in reducing plastic pollution one bottle at a time

WE'RE **OnCourse**  
for [sustainable.golf](http://sustainable.golf)



# Jaa hyviä käytäntöjä ja opi toisilta

## Native grasslands

Nordcenter Golf & Country Club, Finland

Related to: Nature

Created by: Staffan Lundmark



View Gallery

SHARE



Of the 83ha that belongs to Nordcenter Golf & Country Club only 25ha are intensively managed. Since 2010 we have been actively working to reduce maintained rough areas to provide more valuable natural habitat for 120+ species of birds and are cut only once per year at a time which does not disturb their nesting. Plans are in place to increase this area by further 1.2ha. The promotion of native grassland has been well accepted by golfers as it is this focus on a smaller area that allows us to focus on improving the quality of the playing turf areas.

## Helsingin paksuin tammi, rauhoitettu luonnonmuistomerkki

Helsingin Golfklubi Ry, Finland

Related to: Nature

Created by: Jari Koivusalo



View Gallery

SHARE



Helsingin paksuin tammi sijaitsee Talin golfkentällä. Sen ympärysmitta on 6,1 m (mitattu vuonna 2010). Se on vuonna 1958 rauhoitettu luonnonmuistomerkki.

## Rough Management - Cost Savings

Hill Side Golf Club, Finland

Related to: Nature



View Gallery

SHARE

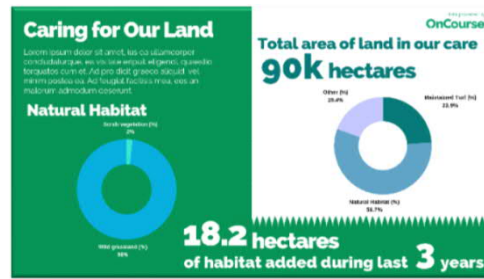
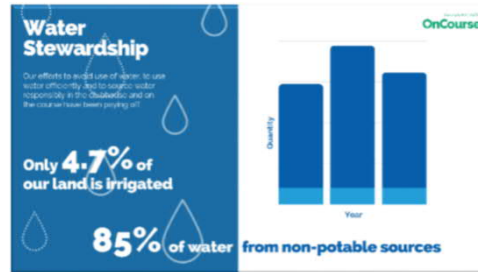
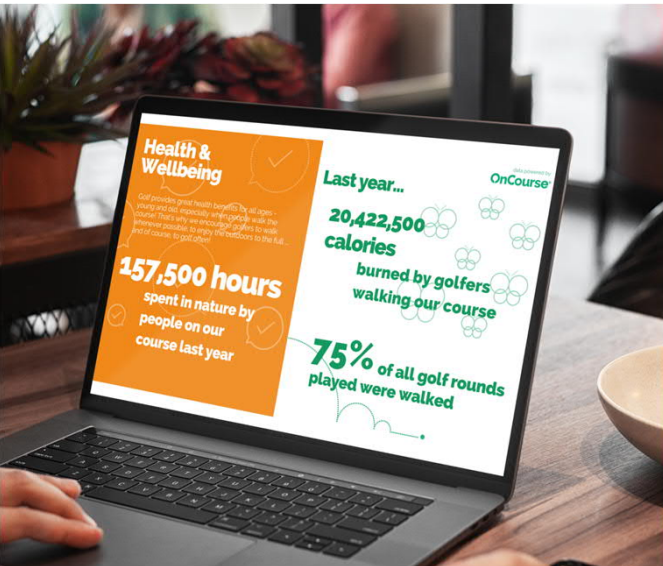
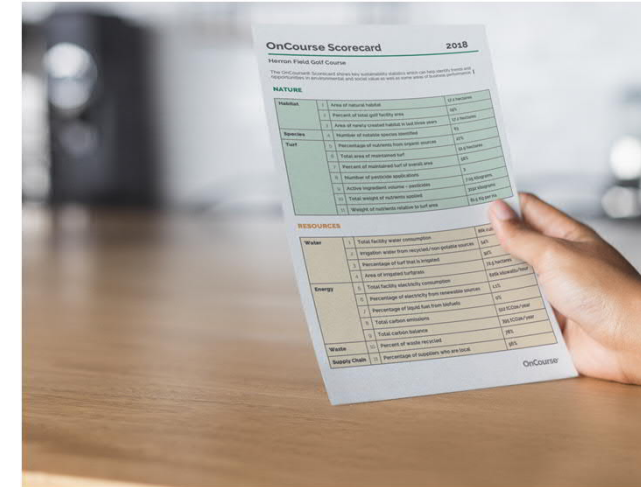


Hill Side Golf Club established a rough management plan as part of its sustainability management plan. The outcome of this was establishing a more efficient rough maintenance programme. By changing mowing patterns, and using alternative management practices - such as raking the rough (see picture) - 392 fewer hours were spent mowing rough. Fuel and machinery use was reduced and a cost savings of €3,500 per annum was achieved. Savings in fuel were part of net savings of over €10k per annum from the overall improvements in club resource and management efficiencies.

# OnCourse® Sustainability Scorecard

2018

- ✓ Performance statistics
- ✓ Social and environmental value indicators
- ✓ Carbon balance



# OnCourse®

## Torju ilmastonmuutosta



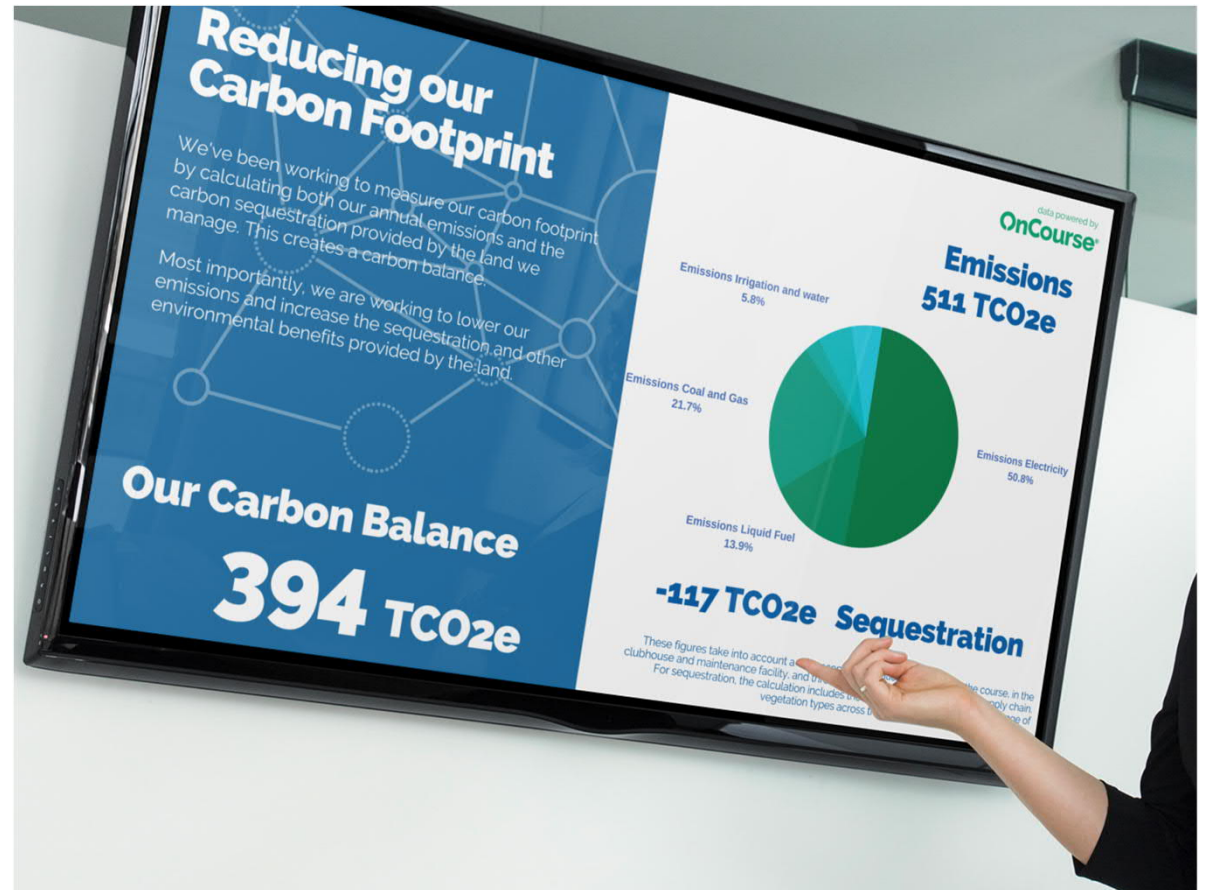
United Nations  
Climate Change



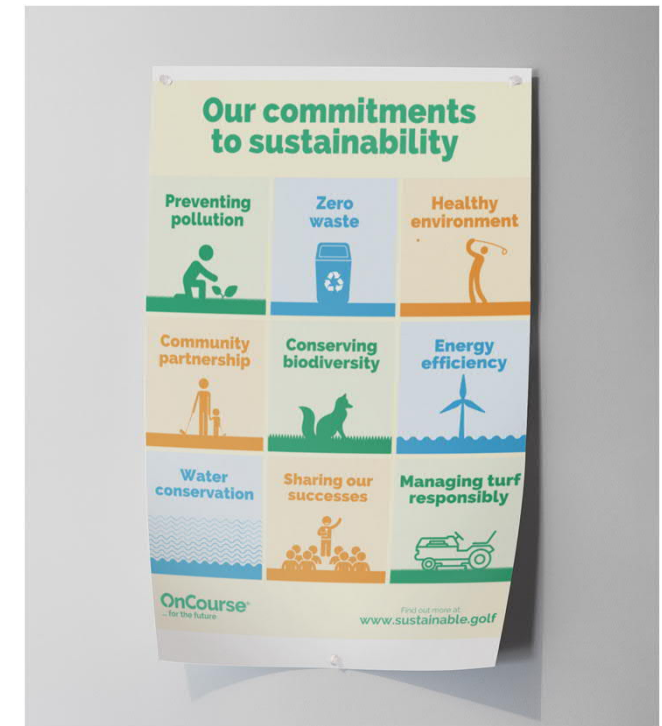
Gold Standard  
for the Global Goals

Type	Source	Value	Emissions KgCO <sub>2</sub> e	
EMISSIONS	Use of grid renewables	Electricity (grid)	406668 kWh	19520
		Biomass	0 kWh	0
		Solar	0 kWh	0
	Use of on-site renewables	Wind	0 kWh	0
		Biofuels (all generations)	0 L	0
		Non-renewable grid electricity	0 kWh	0
	Use of non-renewable energy	Diesel	6133 L	15946
		Petrol	3999 L	8478
		Coal	0 kg	0
		Heating oil	0 L	0
		Natural gas	0 M <sub>3</sub>	0
		Propane / butane	0 M <sub>3</sub>	0
		LPG	0 L	0
	Nitrogen fertiliser denitrification (production of nitrous oxide)	Nitrogen use	1633 kg	4589
		Water (golf course and grounds)	45000 m <sub>3</sub>	15480
Water use	Water (clubhouse)	946 m <sub>3</sub>	325	
	Water (maintenance facility)	0 m <sub>3</sub>	0	
Production of fertilisers	Nitrogen	1633 kg	8165	
Production of pesticides (active ingredients)	Phosphorus	179 kg	492	
	Potassium	330 kg	159	
Transport of topdressings and sand	Herbicides, fungicides, insecticides	13 kg	189	
	Production/transport topdressings and sand	kg		
Waste	Waste to landfill	1000 kg	586	
	Waste recycled	650 kg	18	
Maintenance Equipment (production, transport, repair)	Number of vehicles	39	31088	
<b>Total emissions:</b>			<b>105 tCO<sub>2</sub>e</b>	

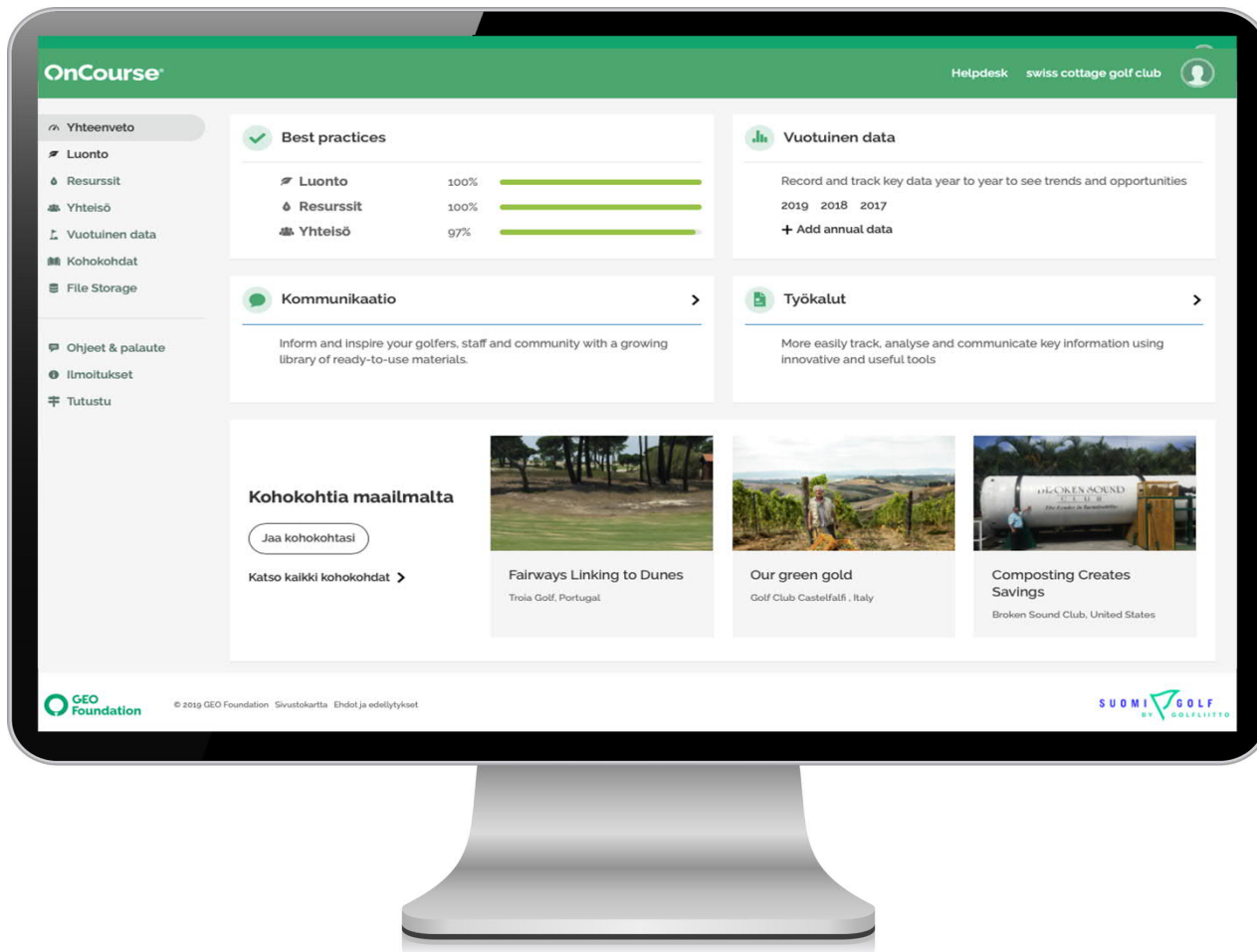
Type	Source	Value	Emissions KgCO <sub>2</sub> e	
SEQUESTRATION	Turfgrass	Maintained turfgrass	19.7 ha	54471
	Habitats	Heathland	0 ha	
		Native woodland	3 ha	30387
		Non-native woodland	10 ha	101290
		Scrub vegetation	0 ha	0
		Wetland	1 ha	2900
	Wild grassland	2 ha	960	
	Wildflower meadow	1 ha	480	
<b>Total sequestration:</b>			<b>190 tCO<sub>2</sub>e</b>	



# OnCourse® ohjelmaan liittymällä voit kertoa sitoutumisesta kestävään kehitykseen







# OnCourse®

## Finland

- Ympäristöohjelma suomennettu 2019 – helppo käyttää, perustuu tiimityöhön, joustavuus
- Helpottaa kentän toiminnan seuranta ja suunnittelua
- Uusia ideoita ja työkaluja toiminnan tehostamiseen ja kommunikointiin
- 38 OnCourse-käyttäjää ja 10 GEO-sertifioitua kenttää, tavoitteena yhteensä 70 kenttää

