

Henkilöstö- raportti

Tilastotiedot 2015



Sisällys

3	Lukijalle		
4	Henkilöstötilastot		
4	Henkilöstö yhteensä 2015	19	Vakinaisen henkilöstön lähtövaihtuvuus
5	Kuukausipalkkainen henkilöstö	20	Henkilöstön keski-ikä
6	Tuntipalkkainen henkilöstö	21	Henkilöstö ikäryhmittäin
7	Koko- ja osa-aikainen henkilöstö	22	Kuukausi- ja tuntipalkkaisen henkilöstön poissaolot
8	Henkilöstö yhteensä	23	Kuukausi- ja tuntipalkkaisen henkilöstön poissaolot
8	Henkilöstömäärä suhteessa väestömäärään 2011–2015	23	Eläköityminen 2011–2015
9	Henkilötyövuodet	23	Eläkkeelle jääneiden keski-ikä 2011–2015
10	Kannustuslisät ja kertapalkkiot 2011–2015	24	Vuorotteluvapaat 2011–2015
10	Henkilökohtaiset hankinnanvaraiset lisät sopimusaloittain 2014–2015	25	Sairaus- ja työtaturmapoissaolojen jakauma
11	Henkilöstön sukupuolijakauma	26	Sairaus- ja työtaturmapoissaolojen jakauma
12	Kuukausi- ja tuntipalkkainen henkilöstön sukupuolijakauma	27	Kokonaistyöajan jakauma
13	Vakinaisen henkilöstön palvelusaika vuosissa	28	Työelämän joustot 2014–2015
14	Vakinainen henkilöstö osa-aika- ja osatyökyvyttömyyseläkkeellä	29	Työtaturmamäärät ja niiden kehitys 2011–2015
15	Vakinainen henkilöstö osa-aika- ja osatyökyvyttömyyseläkkeellä	30	Vakinainen ja määräaikainen henkilöstö verotuskunnan mukaan
16	Vakinaisen henkilöstön tutkinnot ja niiden jakauma	31	Kieliryhmien osuus kaupungin henkilöstöstä
17	Vakinaisen henkilöstön koulutusaste 2014–2015	32	Tunnusluvut 2011–2015
18	Vakinaisen kuukausi- ja tuntipalkkaisen henkilöstön lähtövaihtuvuus	33	Espoon, Helsingin ja Vantaan vertailukelpoiset tunnusluvut

Lukijalle

Tämä henkilöstötiedot julkaisu kertoo tilastotiedoin kaupungin henkilöstön tilasta, määrästä ja rakenteesta sekä raportoi tärkeämmistä henkilöstöpolitiikan tuloksista. Se sisältää henkilöstötilastoja, joita vuosittain tuotetaan ja joihin perustuu henkilöstöraportti. Tähän julkaisuun on tiedot kerätty virastotasolla ja tässä on myös ajallisia vertailutietoja.

Tämä julkaisu on ainoastaan nettiversio ja tukee tilastoilla henkilöstöraporttia. Tähän julkaisuun on myös kerätty vertailevaa tilastotietoa pääkaupunkiseudun kaupungeista.

Marju Pohjaniemi
henkilöstöjohtaja

Henkilöstö yhteensä 2015

	Vakinaiset		Määräaikaiset		Palkkatuetut		Yhteensä ilman palkkatuettuja		Muutos
	2014	2015	2014	2015	2014	2015	2014	2015	2014-2015
Kaupunginjohtajan toimiala	2105	858	212	143	23	16	2317	1001	-1316
Tarkastusvirasto	18	17					18	17	-1
Taloushallintopalvelu	364	344	42	43	6	3	406	387	-19
Kaupunginkanslia	498	497	101	100	17	13	599	597	-2
Helsingin Energia	1063		58				1121		-1121
Helsingin Satama	162		11				173		-173
Kaupunkisuunnittelu- ja kiinteistötoimi	887	891	51	48	6		938	939	1
Kaupungisuunnitteluvirasto	274	272	20	17			294	289	-5
Kiinteistövirasto	442	443	22	24	6		464	467	3
Asuntotuotantotoimisto	60	62	2	1			62	63	1
Rakennusvalvontavirasto	111	114	7	6			118	120	2
Rakennus- ja ympäristötoimi	6344	5027	437	357	86	19	6781	5384	-1397
Pelastuslaitos	646	642	32	26		1	678	668	-10
Ympäristökeskus	131	132	36	28	2		167	160	-7
HKL	959	979	33	42	2		992	1021	29
Helsingin Tukutori	31	31	4	5			35	36	1
Hankintakeskus	50	52	8	4	3	3	58	56	-2
Stara	1355	1321	137	143	4	4	1492	1464	-28
Rakennusvirasto	429	438	41	41	2		470	479	9
Palvelukeskus	2743	1432	146	68	73	11	2889	1500	-1389
Sivistys- ja henkilöstötoimi	6983	6990	1820	1779	155	102	8803	8769	-34
Oiva Akatemia	23	25	1	3			24	28	4
Opetusvirasto	4946	4959	1486	1435	7	3	6432	6394	-38
Suomenkielinen Työväenopisto	102	103	86	64	28	19	188	167	-21
Ruotsinkielinen Työväenopisto	26	26	10	12			36	38	2
Kaupunginkirjasto	487	487	55	51	19	14	542	538	-4
Kulttuuriasiankeskus	102	101	22	18	14	17	124	119	-5
Helsingin taidemuseo	64	65	4	8		11	68	73	5
Kaupungimuseo	70	66	14	12	8	5	84	78	-6
Kaupunginorkesteri	109	109	5	11			114	120	6
Korkeasaaren Eläintarha	72	71	6	11	16	5	78	82	4
Nuorisoasiankeskus	323	322	53	65	43	13	376	387	11
Liikuntavirasto	447	448	50	52	16	11	497	500	3
Työterveyskeskus	141	135	18	20	1	1	159	155	-4
Tietokeskus	71	73	10	17	3	3	81	90	9
Sosiaali- ja terveystoimi	17565	17656	3946	4127	510	414	21511	21783	272
Sosiaali- ja terveysvirasto	12755	12678	3052	3268	349	297	15807	15946	139
Varhaiskasvatusvirasto	4810	4978	894	859	161	117	5704	5837	133
Yhteensä	33884	31422	6466	6454	780	551	40350	37876	-2474

Kuukausipalkkainen henkilöstö

	Vakinaiset		Määräaikaiset		Palkkatuetut		Yhteensä ilman palkkatuettuja		Muutos
	2014	2015	2014	2015	2014	2015	2014	2015	2014-2015
Kaupunginjohtajan toimiala	2082	858	212	143	23	16	2294	1001	-1293
Tarkastusvirasto	18	17					18	17	-1
Taloushallintopalvelu	364	344	42	43	6	3	406	387	-19
Kaupunginkanslia *	498	497	101	100	17	13	599	597	-2
Helsingin Energia	1040		58				1098		-1098
Helsingin Satama	162		11				173		-173
Kaupunkisuunnittelu- ja kiinteistötoimi	887	891	51	48	6		938	939	1
Kaupunginsuunnitteluvirasto	274	272	20	17			294	289	-5
Kiinteistövirasto	442	443	22	24	6		464	467	3
Asuntotuotantotoimisto	60	62	2	1			62	63	1
Rakennusvalvontavirasto	111	114	7	6			118	120	2
Rakennus- ja ympäristötoimi	5083	3795	290	205	85	17	5373	4000	-1373
Pelastuslaitos	646	642	32	26		1	678	668	-10
Ympäristökeskus	131	132	36	28	2		167	160	-7
HKL	667	689	14	18	2		681	707	26
Helsingin Tukutori	31	31	4	5			35	36	1
Hankintakeskus	50	52	8	4	3	3	58	56	-2
Stara	386	379	9	15	3	2	395	394	-1
Rakennusvirasto	429	438	41	41	2		470	479	9
Palvelukeskus	2743	1432	146	68	73	11	2889	1500	-1389
Sivistys- ja henkilöstötoimi	6697	6703	1802	1761	149	99	8499	8464	-35
Oiva Akatemia	23	25	1	3			24	28	4
Opetusvirasto	4946	4959	1486	1435	7	3	6432	6394	-38
Suomenkielinen Työväenopisto	102	103	86	64	28	19	188	167	-21
Ruotsinkielinen Työväenopisto	26	26	10	12			36	38	2
Kaupunginkirjasto	487	487	55	51	19	14	542	538	-4
Kulttuuriasiankeskus	102	101	22	18	14	17	124	119	-5
Helsingin taidemuseo	64	65	4	8		11	68	73	5
Kaupungimuseo	70	66	14	12	8	5	84	78	-6
Kaupunginorkesteri	109	109	5	11			114	120	6
Korkeasaaren Eläintarha	72	71	6	11	16	5	78	82	4
Nuorisosiainkeskus	323	322	53	65	43	13	376	387	11
Liikuntavirasto	161	161	32	34	10	8	193	195	2
Työterveyskeskus	141	135	18	20	1	1	159	155	-4
Tietokeskus	71	73	10	17	3	3	81	90	9
Sosiaali- ja terveystoimi	17557	17648	3946	4127	510	414	21503	21775	272
Sosiaali- ja terveysvirasto	12747	12670	3052	3268	349	297	15799	15938	139
Värhäiskasvatusvirasto	4810	4978	894	859	161	117	5704	5837	133
Yhteensä	32306	29895	6301	6284	773	546	38607	36179	-2428

Tuntipalkkainen henkilöstö

	Vakinaiset		Määräaikaiset		Palkkatuetut		Yhteensä ilman palkkatuettuja		Muutos
	2014	2015	2014	2015	2014	2015	2014	2015	2014 - 2015
Kaupunginjohtajan toimiala	23						23		-23
Helsingin Energia	23						23		-23
Rakennus- ja ympäristötoimi	1 261	1 232	147	152	7	2	1 408	1 384	-24
HKL	292	290	19	24			311	314	3
Stara	969	942	128	128	7	2	1 097	1 070	-27
Sivistys- ja henkilöstötoimi	286	287	18	18	6	3	304	305	1
Liikuntavirasto	286	287	18	18	6	3	304	305	1
Sosiaali- ja terveystoimi	8	8					8	8	0
Sosiaali- ja terveystoimi	8	8					8	8	0
Yhteensä	1 578	1 527	165	170	7	5	1 743	1 697	-46

Koko- ja osa-aikainen henkilöstö

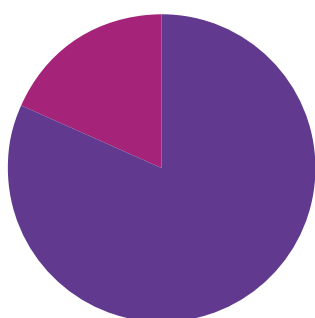
Sisältää palkkatuetut

	Kokoaikaiset		Osa-aikaiset		Osa-aikaiset %		Yhteensä %	Yhteensä kaikki			Osa-aikaiset Yhteensä
	Naiset	Miehet	Naiset	Miehet	Naiset	Miehet		Naiset	Miehet	Yhteensä	
Kaupunginjohtajan toimiala	685	251	53	12	7,2%	4,6%	6,5%	738	263	1001	65
Tarkastusvirasto	10	7						10	7	17	
Taloushallintopalvelu	313	43	29	2	8,5%	4,4%	8,0%	342	45	387	31
Kaupunginkanslia *	362	201	24	10	6,2%	4,7%	5,7%	386	211	597	34
Kaupunkisuunnittelu- ja kiinteistötoimi	447	439	37	16	7,6%	3,5%	5,6%	484	455	939	53
Kaupunginsuunnitteluvirasto	166	103	17	3	9,3%	2,8%	6,9%	183	106	289	20
Kiinteistövirasto	187	255	15	10	7,4%	3,8%	5,4%	202	265	467	25
Asuntotuotantotoimisto	33	30						33	30	63	
Rakennusvalvontavirasto	61	51	5	3	7,6%	5,6%	6,7%	66	54	120	8
Rakennus- ja ympäristötoimi	1918	1940	379	1147	16,5%	37,2%	28,3%	2297	3087	5384	1526
Pelastuslaitos	59	602	4	3	6,3%	0,5%	1,0%	63	605	668	7
Ympäristökeskus	91	46	20	3	18,0%	6,1%	14,4%	111	49	160	23
HKL	224	467	45	285	16,7%	37,9%	32,3%	269	752	1021	330
Helsingin Tukkuutori	10	24	1	1	9,1%	4,0%	5,6%	11	25	36	2
Hankintakeskus	32	23	1		3,0%		1,8%	33	23	56	1
Stara	129	307	184	844	58,8%	73,3%	70,2%	313	1151	1464	1028
Rakennusvirasto	228	235	12	4	5,0%	1,7%	3,3%	240	239	479	16
Palvelukeskus	1145	236	112	7	8,9%	2,9%	7,9%	1257	243	1500	119
Sivistys- ja henkilöstötoimi	5542	2105	781	341	12,4%	13,9%	12,8%	6323	2446	8769	1122
Oiva Akatemia	21	3	3	1	12,5%	25,0%	14,3%	24	4	28	4
Opetusvirasto	4339	1365	555	135	11,3%	9,0%	10,8%	4894	1500	6394	690
Suomenkielinen Työväenopisto	111	54	2		1,8%		1,2%	113	54	167	2
Ruotsinkielinen Työväenopisto	26	6	5	1	16,1%	14,3%	15,8%	31	7	38	6
Kaupunginkirjasto	331	170	31	6	8,6%	3,4%	6,9%	362	176	538	37
Kulttuuriasiankeskus	66	45	8		10,8%		6,7%	74	45	119	8
Helsingin taidemuseo	40	27	5	1	11,1%	3,6%	8,2%	45	28	73	6
Kaupungimuseo	48	22	4	4	7,7%	15,4%	10,3%	52	26	78	8
Kaupunginorkesteri	46	72		2		2,7%	1,7%	46	74	120	2
Korkeasaaren Eläintarha	47	29	5	1	9,6%	3,3%	7,3%	52	30	82	6
Nuorisosiiankeskus	206	166	11	4	5,1%	2,4%	3,9%	217	170	387	15
Liikuntavirasto	102	99	117	182	53,4%	64,8%	59,8%	219	281	500	299
Työterveyskeskus	112	11	32		22,2%		20,6%	144	11	155	32
Tietokeskus	47	36	3	4	6,0%	10,0%	7,8%	50	40	90	7
Sosiaali- ja terveystoimi	17555	2287	1768	173	9,1%	7,0%	8,9%	19323	2460	21783	1941
Sosiaali- ja terveysvirasto	12287	2002	1497	160	10,9%	7,4%	10,4%	13784	2162	15946	1657
Varhaiskasvatusvirasto	5268	285	271	13	4,9%	4,4%	4,9%	5539	298	5837	284
Yhteensä 2015	26147	7022	3018	1689	10,3%	19,4%	12,4%	29165	8711	37876	4707
Yhteensä 2014	26928	8501	3140	1781	10,4%	17,3%	12,2%	30068	10282	40350	4921

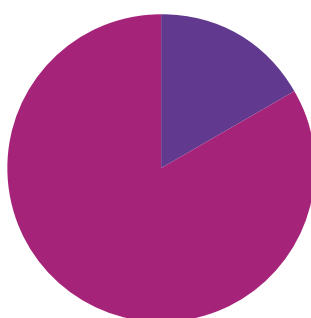
Henkilöstö yhteensä

	Vakinaiset	Määräaikaiset	Palkkatuetut	Yhteensä kaikki	Yhteensä ilman palkkatuettuja
2011	32801	6637	785	40223	39438
2012	33394	6735	892	41021	40129
2013	33728	6411	1126	41265	40139
2014	33884	6466	780	41130	40350
2015	31422	6454	551	38427	37876

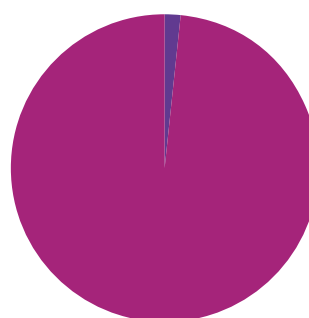
2015



Vakinaiset
31422



Määräaikaiset
6454



Palkkatuetut
551

Henkilöstömäärä suhteessa väestömäärään 2011-2015

	Helsingin väestömäärä	Kaupungin henkilöstömäärä	Asukas/työntekijä
2011	588 549	39 198	15,0%
2012	595 384	40 129	15,1%
2013	603 968	40 139	15,1%
2014	623 135	40 350	15,4%
2015	628 208	37 876	16,6%

Henkilötyövuodet

Vakinaiset ja määräaikaiset (ei opettajat eikä palkkatuetut)	2011	2012	2013	2014	2015
Kaupunginjohtajan toimiala	2050	2038	1993	2178	896
Tarkastusvirasto	18	17	17	16	17
Hallintokeskus	225	231	219	4	2
Talous- ja suunnittelukeskus	211	212	224	0	
Talouhallintopalvelu	347	358	355	362	344
Kaupunginkanslia *				527	533
Helsingin Energia	1055	1033	1005	1103	
Helsingin Vesi	1				
Helsingin Satama	193	186	173	166	
Kaupunkisuunnittelu- ja kiinteistötoimi	854	867	861	860	867
Kaupunginsuunnitteluvirasto	267	268	265	267	266
Kiinteistövirasto	421	430	433	427	432
Asuntotuotantotoimisto	58	59	57	58	61
Rakennusvalvontavirasto	108	111	106	108	109
Rakennus- ja ympäristötoimi	6010	6354	6243	6217	4913
Pelastuslaitos	623	611	605	602	613
Ympäristökeskus	138	138	139	141	137
HKL	894	914	940	971	965
Helsingin Tukkutori	30	31	34	31	32
Hankintakeskus	37	39	47	50	49
Stara	1338	1607	1477	1430	1393
Rakennusvirasto	435	432	429	428	439
Palmia	2515	2581	2572	2564	1284
Sivistys- ja henkilöstötoimi	3317	3358	3449	3363	3342
Henkilöstökeskus *	73	70	97		
Oiva Akatemia	20	19	24	23	22
Opetusvirasto	1212	1225	1235	1217	1193
Suomenkielinen Työväenopisto	75	71	75	77	82
Ruotsinkielinen Työväenopisto	21	25	44	57	36
Kaupunginkirjasto	472	486	483	481	476
Kulttuuriasiankeskus	155	145	136	140	141
Helsingin taidemuseo	58	62	61	59	59
Kaupungimuseo	74	72	72	72	70
Kaupunginorkesteri	107	105	105	107	107
Korkeasaaren Eläintarha	83	84	80	77	81
Nuorisosiainkeskus	337	348	337	339	344
Liikuntavirasto	432	444	495	513	521
Työterveyskeskus	127	131	131	132	134
Tietokeskus	72	72	72	70	76
Sosiaali- ja terveystoimi	17188	17617	17722	17834	17978
Sosiaalivirasto	10185	10459	0		
Sosiaali- ja terveysvirasto			13218	13298	13330
Terveyskeskus	7003	7157	0		
Varhaiskasvatusvirasto			4504	4535	4648
Yhteensä	29419	30235	30268	30452	27996

Kannustuslisät ja kertapalkkiot 2011–2015

Vuosi	Saajia	Euroa
2011	2 319	831 099
2012	2 403	1 008 705
2013	2 119	829 424
2014	4 676	2 088 438
2015	5 051	3 097 003

Henkilökohtaiset harkinnanvaraiset lisät sopimusaloittain 2014–2015

Sopimus	2014			2015		
	Saajia	Euroa	Osuus palkoista %	Saajia	Euroa	Osuus palkoista %
OVTES	2 251	290 767	2,1%	2 316	294 120	2,2%
KVTES	11 141	1 307 871	2,0%	10 298	1 229 440	1,9%
LS	519	133 816	3,5%	506	136 354	3,5%
TS	2 957	885 751	9,1%	1 863	485 522	7,3%
Yhteensä	16 868	2 618 205	1,9%	14 983	2 145 438	2,4%

Henkilöstön sukupuolijakauma

Ilman palkkatuettuja

	Kuukausipalkkalaiset				Tuntipalkkalaiset				Naisten osuus %	Miesten osuus %
	Vakinaiset		Määräaikaiset		Vakinaiset		Määräaikaiset			
	Naiset	Miehet	Naiset	Miehet	Naiset	Miehet	Naiset	Miehet		
Kaupunginjohtajan toimiala	641	217	97	46					73,5%	26,5%
Tarkastusvirasto	10	7							58,8%	41,2%
Taloushallintopalvelu	304	40	38	5					88,2%	11,8%
Kaupunginkanslia	327	170	59	41					64,6%	35,4%
Kaupunkisuunnittelu- ja kiinteistötoimi	454	437	30	18					51,5%	48,5%
Kaupunginsuunnitteluvirasto	173	99	10	7					63,3%	36,7%
Kiinteistövirasto	187	256	15	9					43,3%	56,7%
Asuntotuotantotoimisto	33	29		1					52,4%	47,6%
Rakennusvalvontavirasto	61	53	5	1					55,0%	45,0%
Rakennus- ja ympäristötoimi	1961	1834	116	89	188	1044	32	120	42,7%	57,3%
Pelastuslaitos	54	588	9	17					9,6%	90,4%
Ympäristökeskus	93	39	18	10					69,4%	30,6%
HKL	234	455	10	8	22	268	3	21	26,3%	73,7%
Helsingin Tukkuutori	9	22	2	3					30,6%	69,4%
Hankintakeskus	31	21	2	2					55,9%	44,1%
Stara	112	267	6	9	166	776	29	99	21,5%	78,5%
Rakennusvirasto	213	225	27	14					50,1%	49,9%
Palvelukeskus	1215	217	42	26					83,5%	16,5%
Sivistys- ja henkilöstötoimi	4932	1771	1272	489	110	177	9	9	71,8%	28,2%
Oiva Akatemia	21	4	3						85,7%	14,3%
Opetusvirasto	3833	1126	1061	374					76,5%	23,5%
Suomenkielinen Työväenopisto	64	39	49	15					65,1%	34,9%
Ruotsinkielinen Työväenopisto	21	5	10	2					81,6%	18,4%
Kaupunginkirjasto	334	153	28	23					66,7%	33,3%
Kulttuuriasiankeskus	60	41	14	4					61,0%	39,0%
Helsingin taidemuseo	40	25	5	3					61,9%	38,1%
Kaupungimuseo	46	20	6	6					63,9%	36,1%
Kaupunginorkesteri	41	68	5	6					38,3%	61,7%
Korkeasaaren Eläintarha	45	26	7	4					63,2%	36,8%
Nuorisoasiankeskus	178	144	39	26					55,5%	44,5%
Liikuntavirasto	80	81	20	14	110	177	9	9	43,1%	56,9%
Työterveyskeskus	124	11	20						92,9%	7,1%
Tietokeskus	45	28	5	12					57,0%	43,0%
Sosiaali- ja terveystoimi	15896	1752	3425	702	2	6			88,2%	11,8%
Sosiaali- ja terveysvirasto	11147	1523	2635	633	2	6			85,9%	14,1%
Varhaiskasvatusvirasto	4749	229	790	69					94,7%	5,3%
Yhteensä	23884	6011	4940	1344	300	1227	41	129	76,7%	23,3%

Kuukausi- ja tuntipalkkainen henkilöstön sukupuolijakauma

Ilman palkkatuetta

	2013		2014		2013 Yhteensä	2014 Yhteensä	Muutos	
	Naiset	Miehet	Naiset	Miehet			Naiset	Miehet
Kaupunginjohtajan toimiala	1125	1215	748	269	2317	1001	-373	-943
Tarkastusvirasto	10	8	10	7	18	17	0	-1
Kaupunginkanslia	3	3	3	2	6	5	0	-1
Taloushallintopalvelu	363	49	344	46	406	387	-16	-3
Kaupunginkanslia	396	214	391	214	593	592	-4	3
Helsingin Energia	313	808			1121		-313	-808
Helsingin Satama	40	133			173		-40	-133
Kaupunkisuunnittelu- ja kiinteistötoimi	481	463	484	455	938	939	6	-5
Kaupunginsuunnitteluvirasto	187	107	183	106	294	289	-4	-1
Kiinteistövirasto	200	270	202	265	464	467	5	-2
Asuntotuotantotoimisto	30	32	33	30	62	63	3	-2
Rakennusvalvontavirasto	64	54	66	54	118	120	2	0
Rakennus- ja ympäristötoimi	3027	3840	2305	3098	6781	5384	-690	-707
Pelastuslaitos	68	610	64	605	678	668	-5	-5
Ympäristökeskus	124	45	111	49	167	160	-11	4
HKL	250	744	269	752	992	1021	21	8
Helsingin Tukutori	11	24	11	25	35	36	0	1
Hankintakeskus	33	28	33	26	58	56	1	-3
Stara	312	1184	315	1153	1492	1464	2	-30
Rakennusvirasto	243	229	240	239	470	479	-1	10
Palvelukeskus	1986	976	1262	249	2889	1500	-697	-692
Sivistys- ja henkilöstötoimi	6410	2548	6369	2502	8803	8769	-9	-25
Oiva Akatemia	19	5	24	4	24	28	5	-1
Opetusvirasto	4916	1523	4896	1501	6432	6394	-16	-22
Suomenkielinen Työväenopisto	132	84	121	65	188	167	-9	-12
Ruotsinkielinen Työväenopisto	30	6	31	7	36	38	1	1
Kaupunginkirjasto	371	190	368	184	542	538	0	-4
Kulttuuriasiankeskus	89	49	83	53	124	119	-6	1
Helsingin taidemuseo	43	25	52	32	68	73	2	3
Kaupungimuseo	67	25	53	30	84	78	-9	3
Kaupunginorkesteri	46	68	46	74	114	120	0	6
Korkeasaaren Eläintarha	58	36	55	32	78	82	2	2
Nuorisosaiankeskus	231	188	222	178	376	387	10	1
Liikuntavirasto	216	297	220	291	497	500	7	-4
Työterveyskeskus	144	16	145	11	159	155	1	-5
Tietokeskus	48	36	53	40	81	90	3	6
Sosiaali- ja terveystoimi	19509	2512	19584	2613	21511	21783	163	109
Sosiaali- ja terveysvirasto	13950	2206	13947	2296	15807	15946	43	96
Varhaiskasvatusvirasto	5559	306	5637	317	5704	5837	120	13
Yhteensä	30552	10578	29490	8937	40350	37876	-903	-1571

Vakinaisen henkilöstön palvelusaika vuosissa

	Alle 2	2-4	5-9	10-14	15-19	20-24	Yli 24	Yhteensä
Kaupunginjohtajan toimiala	40	119	186	102	98	48	265	858
Tarkastusvirasto	3	2	6	2	2	1	1	17
Taloushallintopalvelu	7	38	60	41	40	18	140	344
Kaupunginkanslia *	30	79	120	59	56	29	124	497
Kaupunkisuunnittelu- ja kiinteistötoimi	85	135	202	104	93	34	238	891
Kaupunginsuunnitteluvirasto	33	35	65	39	27	8	65	272
Kiinteistövirasto	28	70	103	38	45	20	139	443
Asuntotuotantotoimisto	16	16	11	3	6	2	8	62
Rakennusvalvontavirasto	8	14	23	24	15	4	26	114
Rakennus- ja ympäristötoimi	406	838	1189	571	576	186	1261	5027
Pelastuslaitos	32	70	178	101	50	33	178	642
Ympäristökeskus	12	14	39	17	16	4	30	132
HKL	82	214	217	101	67	33	265	979
Helsingin Tukutori	2	4	10	5	4	2	4	31
Hankintakeskus	1	7	7	4	7	3	23	52
Stara	28	151	345	166	215	25	391	1321
Rakennusvirasto	25	43	101	58	64	20	127	438
Palvelukeskus	224	335	292	119	153	66	243	1432
Sivistys- ja henkilöstötoimi	441	892	1570	1167	1179	602	1139	6990
Oiva Akatemia	1	2	7	6	2	2	5	25
Opetusvirasto	311	639	1181	863	892	461	612	4959
Suomenkielinen Työväenopisto	8	17	18	12	28	5	15	103
Ruotsinkielinen Työväenopisto	3	4	8	3	2	4	2	26
Kaupunginkirjasto	20	58	89	66	75	34	145	487
Kulttuuriasiankeskus	5	8	15	21	22	2	28	101
Helsingin taidemuseo	4	7	12	15	16	3	8	65
Kaupungimuseo	1	8	16	11	13	5	12	66
Kaupunginorkesteri	10	11	17	15	11	15	30	109
Korkeasaaren Eläintarha	5	14	12	6	7	3	24	71
Nuorisosiainkeskus	21	44	70	63	34	29	61	322
Liikuntavirasto	32	51	87	61	59	24	134	448
Työterveyskeskus	13	23	25	18	16	9	31	135
Tietokeskus	7	6	13	7	2	6	32	73
Sosiaali- ja terveystoimi	1713	3351	4217	2227	1729	948	3471	17656
Sosiaali- ja terveysvirasto	1085	2494	3162	1780	1205	757	2195	12678
Varhaiskasvatusvirasto	628	857	1055	447	524	191	1276	4978
Yhteensä 2015	2685	5335	7364	4171	3675	1818	6374	31422
%-osuus 2015	8,5%	17,0%	23,4%	13,3%	11,7%	5,8%	20,3%	
%-osuus 2014	9,8%	16,4%	22,9%	13,5%	11,0%	6,9%	19,6%	

Vakinainen henkilöstö osa-aika- ja osatyökyvyttömyyseläkkeellä

	Osa-aikaeläke		Osatyökyvyttömyyseläke		Osa-aikaeläke	Osatyökyvyttömyyseläke	Kaikki yhteensä	
	Naiset	Miehet	Naiset	Miehet	Yhteensä	Yhteensä	2014	2015
Kaupunginjohtajan toimiala	9	2	11	3	11	14	62	25
Tarkastusvirasto								
Taloushallintopalvelu	6		10	1	6	11	22	17
Kaupunginkanslia *	3	2	1	2	5	3	9	8
Helsingin Energia							30	
Helsingin Satama							1	
Kaupunkisuunnittelu- ja kiinteistötoimi	9	5	5	3	14	8	20	22
Kaupunginsuunnitteluvirasto	3	2	1		5	1	6	6
Kiinteistövirasto	5	1	3	3	6	6	11	12
Asuntotuotantotoimisto							1	
Rakennusvalvontavirasto	1	2	1		3	1	2	4
Rakennus- ja ympäristötoimi	15	13	41	21	28	62	152	90
Pelastuslaitos	1	1	1	2	2	3	6	5
Ympäristökeskus	2	1	1		3	1	2	4
HKL	2		10	9	2	19	27	21
Helsingin Tukutori		1			1		2	1
Hankintakeskus	1				1		1	1
Stara	1	6	1	9	7	10	26	17
Rakennusvirasto	4	3	3	1	7	4	13	11
Palvelukeskus	4	1	25		5	25	75	30
Sivistys- ja henkilöstötoimi	32	25	49	6	57	55	140	112
Oiva Akatemia			1			1	1	1
Opetusvirasto	20	17	30	5	37	35	96	72
Suomenkielinen Työväenopisto	1				1		1	1
Ruotsinkielinen Työväenopisto								
Kaupunginkirjasto	3	1	7		4	7	15	11
Kulttuuriasiankeskus	1				1		1	1
Helsingin taidemuseo			1			1	3	1
Kaupungimuseo	1				1		2	1
Kaupunginorkesteri								
Korkeasaaren Eläintarha	1		3		1	3	4	4
Nuorisosiiankeskus	1		1		1	1	1	2
Liikuntavirasto	3	4	3	1	7	4	11	11
Työterveyskeskus	1		2		1	2	3	3
Tietokeskus		3	1		3	1	2	4
Sosiaali- ja terveystoimi	131	7	293	15	138	308	455	446
Sosiaali- ja terveysvirasto	108	7	227	15	115	242	354	357
Varhaiskasvatusvirasto	23		66		23	66	101	89
Yhteensä	196	52	399	48	248	447	829	695

Vakinainen henkilöstö osa-aika- ja osatyökyvyttömyyseläkkeellä

	Osa-aikaeläke		Osatyökyvyttömyyseläke		Osa-aikaeläke	Osatyökyvyttömyyseläke	Yhteensä		Kaikki yhteensä
	Naiset	Miehet	Naiset	Miehet	Yht.	Yht.	Naiset	Miehet	
2011	392	171	367	67	563	434	759	238	997
2012	351	144	369	63	495	432	720	207	927
2013	321	118	386	64	439	450	707	182	889
2014	251	94	413	71	345	484	664	165	829
2015	196	52	399	48	248	447	595	100	695

Ikäryhmittäin	Osa-aikaeläke	Osatyökyvyttömyyseläke	Yhteensä
-30		2	2
31			
32		2	2
33			
34	1	2	3
35			
36		2	2
37			
38		1	1
39		1	1
40			
41		1	1
42		1	1
43		5	5
44		2	2
45		5	5
46		9	9
47		1	1
48		3	3
49		6	6
50	1	8	9
51		12	12
52	1	11	12
53		20	20
54		13	13
55	1	19	20
56	1	17	18
57	3	25	28
58	4	39	43
59	2	41	43
60	4	48	52
61	22	58	80
62	56	44	100
63	81	27	108
64	38	8	46
65-	33	14	47
Keski-ikä	62,6	57,2	59,1

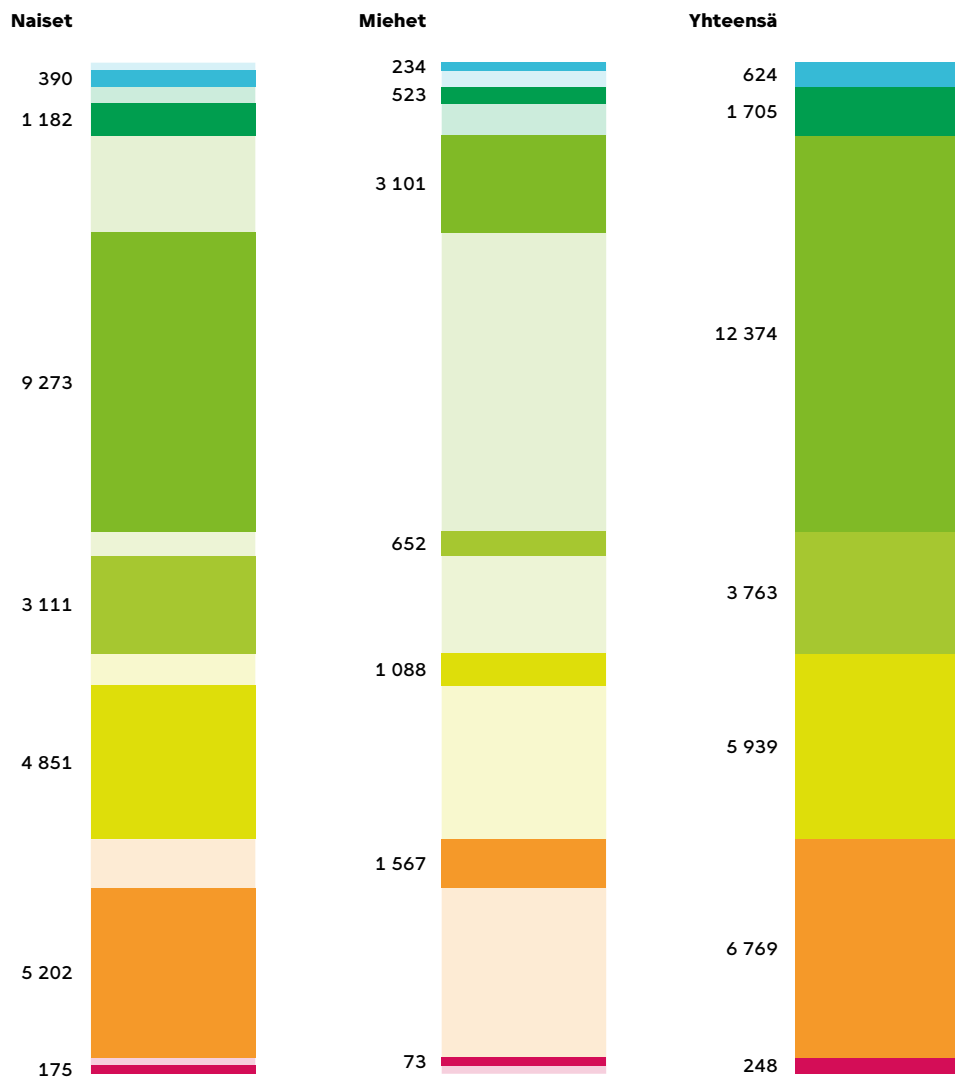
Vakinaisen henkilöstön tutkinnot ja niiden jakauma

	Tuntematon	Perusaste	Keskiaste	Alin korkea-aste	Alempi korkea- kouluste	Ylempi korkea- kouluste	Tutkijan koulutus
Kaupunginjohtajan toimiala	1,0 %	9,2 %	28,6 %	16,4 %	11,5 %	31,8 %	1,4 %
Tarkastusvirasto			11,8 %	11,8 %	17,6 %	47,1 %	11,8 %
Taloushallintopalvelu	1,2 %	12,8 %	48,8 %	21,5 %	9,3 %	6,4 %	
Kaupunginkanslia	1,0 %	7,0 %	15,1 %	13,1 %	12,9 %	48,9 %	2,0 %
Kaupunkisuunnittelu- ja kiinteistötoimi	0,7 %	5,5 %	25,5 %	13,0 %	16,8 %	37,7 %	0,8 %
Kaupunginsuunnittelu- virasto	1,1 %	1,5 %	20,2 %	4,4 %	12,1 %	59,9 %	0,7 %
Kiinteistövirasto	0,5 %	8,6 %	34,1 %	14,0 %	16,3 %	25,7 %	0,9 %
Asuntotuotantotoimisto		1,6 %	4,8 %	35,5 %	35,5 %	22,6 %	
Rakennusvalvontavirasto	0,9 %	5,3 %	15,8 %	17,5 %	20,2 %	39,5 %	0,9 %
Rakennus- ja ympäristötoimi	4,2 %	12,4 %	58,3 %	8,7 %	10,0 %	6,0 %	0,2 %
Pelastuslaitos	0,6 %	6,4 %	62,3 %	7,9 %	18,7 %	3,9 %	0,2 %
Ympäristökeskus		5,3 %	9,8 %	7,6 %	20,5 %	54,5 %	2,3 %
HKL	6,4 %	13,5 %	62,8 %	6,8 %	6,2 %	4,0 %	0,2 %
Helsingin Tukutorit	6,5 %	19,4 %	45,2 %	19,4 %	9,7 %		
Hankintakeskus		19,2 %	38,5 %	19,2 %	7,7 %	15,4 %	
Stara	7,3 %	14,5 %	59,4 %	8,5 %	7,8 %	2,5 %	0,1 %
Rakennusvirasto	1,1 %	11,2 %	24,7 %	16,4 %	23,1 %	22,8 %	0,7 %
Palvelukeskus	3,0 %	13,2 %	68,2 %	7,8 %	5,9 %	1,9 %	0,1 %
Sivistys- ja henkilöstötoimi	0,9 %	2,8 %	19,7 %	6,3 %	13,0 %	56,0 %	1,3 %
Oiva Akatemia			4,0 %	12,0 %	12,0 %	64,0 %	8,0 %
Opetusvirasto	0,5 %	1,0 %	12,6 %	4,1 %	11,8 %	68,8 %	1,2 %
Suomenkielinen Työväenopisto	1,0 %	2,9 %	34,0 %	11,7 %	12,6 %	36,9 %	1,0 %
Ruotsinkielinen Työväenopisto		7,7 %	23,1 %	15,4 %	15,4 %	34,6 %	3,8 %
Kaupunginkirjasto	0,6 %	3,9 %	33,7 %	16,6 %	17,0 %	26,9 %	1,2 %
Kulttuuriasiankeskus		12,9 %	28,7 %	6,9 %	11,9 %	38,6 %	1,0 %
Helsingin taidemuseo	1,5 %	3,1 %	29,2 %	6,2 %	12,3 %	47,7 %	
Kaupungimuseo	3,0 %	4,5 %	19,7 %	6,1 %	10,6 %	53,0 %	3,0 %
Kaupunginorkesteri	7,3 %	5,5 %	25,7 %	2,8 %	10,1 %	47,7 %	0,9 %
Korkeasaaren Eläintarha	2,8 %	9,9 %	49,3 %	7,0 %	8,5 %	16,9 %	5,6 %
Nuorisosiainkeskus	2,5 %	2,8 %	45,7 %	5,0 %	33,5 %	10,2 %	0,3 %
Liikuntavirasto	2,2 %	17,9 %	56,3 %	9,6 %	9,8 %	4,2 %	
Työterveyskeskus			9,6 %	35,6 %	14,1 %	36,3 %	4,4 %
Tietokeskus	1,4 %	6,8 %	17,8 %	4,1 %	5,5 %	52,1 %	12,3 %
Sosiaali- ja terveystoimi	1,9 %	4,3 %	43,0 %	14,9 %	24,2 %	11,0 %	0,7 %
Sosiaali- ja terveysvirasto	2,0 %	3,3 %	39,4 %	16,3 %	23,8 %	14,2 %	0,9 %
Varhaiskasvatusvirasto	1,6 %	6,6 %	52,1 %	11,3 %	25,3 %	3,0 %	0,1 %
Yhteensä	2,0 %	5,4 %	39,4 %	12,0 %	18,9 %	21,5 %	0,8 %

Vakinaisen henkilöstön koulutusaste 2014–2015

Koulutusaste	2014			2015		
	Naiset	Miehet	Yhteensä	Naiset	Miehet	Yhteensä
Ei koulutusta tai tuntematon	627	381	1 008	390	234	624
Perusaste	1 472	712	2 184	1 182	523	1 705
Keskiaste	9 662	3 924	13 586	9 273	3 101	12 374
Alin korkea-aste	3 285	824	4 109	3 111	652	3 763
Alempi korkeakouluaste	4 765	1 222	5 987	4 851	1 088	5 939
Ylempi korkeakouluaste	5 092	1 662	6 754	5 202	1 567	6 769
Tutkijakoulutus	179	77	256	175	73	248

Vakinaisen henkilöstön koulutusaste 2015



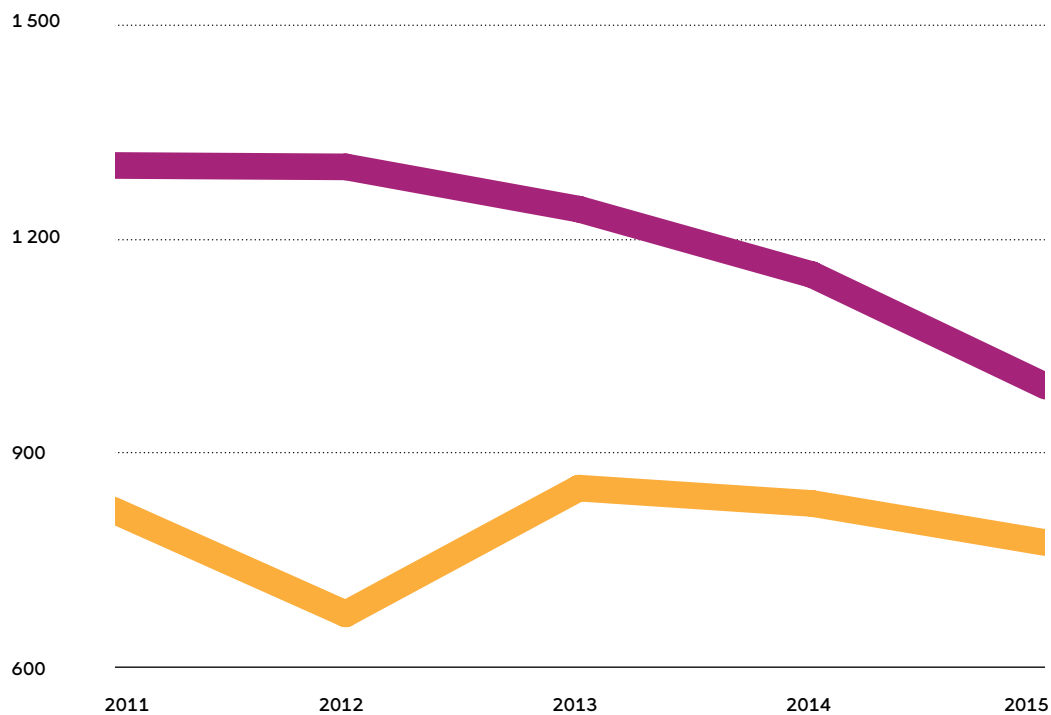
Vakinaisen kuukausi- ja tuntipalkkaisen henkilöstön lähtövaihtuvuus

	Eläkkeelle siirtyneet	Kuolleet	Eronneet	Muu syy	Lähteneet	
					Yht.	Lähtö %
Kaupunginjohtajan toimiala	36		10	5	51	5,94 %
Tarkastusvirasto	1		1		2	11,76 %
Taloushallintopalvelu	16		5	3	24	6,98 %
Kaupunginkanslia *	19		4	2	25	5,03 %
Kaupunkisuunnittelu- ja kiinteistötoimi	24		13		37	4,15 %
Kaupunginsuunnitteluvirasto	9		7		16	5,88 %
Kiinteistövirasto	10		4		14	3,16 %
Asuntotuotantotoimisto	2		2		4	6,45 %
Rakennusvalvontavirasto	3				3	2,63 %
Rakennus- ja ympäristötoimi	149	3	139	14	305	6,07 %
Pelastuslaitos	19	1	7		27	4,21 %
Ympäristökeskus	4		3		7	5,30 %
HKL	27	1	21	2	51	5,21 %
Helsingin Tukutori	1		1		2	6,45 %
Hankintakeskus	1		2		3	5,77 %
Stara	38	1	16	2	57	4,31 %
Rakennusvirasto	15		13		28	6,39 %
Palvelukeskus	44		76	10	130	9,08 %
Sivistys- ja henkilöstötoimi	157	6	147	12	322	4,61 %
Oiva Akatemia						
Opetusvirasto	117	6	110	7	240	4,84 %
Suomenkielinen Työväenopisto	3				3	2,91 %
Ruotsinkielinen Työväenopisto			1		1	3,85 %
Kaupunginkirjasto	9		6	1	16	3,29 %
Kulttuuriasiankeskus	1		1		2	1,98 %
Helsingin taidemuseo	2				2	3,08 %
Kaupungimuseo	3		1		4	6,06 %
Kaupunginorkesteri	3		1		4	3,67 %
Korkeasaaren Eläintarha	2		1	2	5	7,04 %
Nuorisoasiankeskus	1		16		17	5,28 %
Liikuntavirasto	9		2	1	12	2,68 %
Työterveyskeskus	4		7	1	12	8,89 %
Tietokeskus	3		1		4	5,48 %
Sosiaali- ja terveystoimi	411	9	576	28	1024	5,80 %
Sosiaali- ja terveystoimisto	298	7	426	21	752	5,93 %
Varhaiskasvatusvirasto	113	2	150	7	272	5,46 %
Yhteensä	777	18	885	59	1739	5,53 %

Vakinaisen henkilöstön lähtövaihtuvuus

	2011		2012		2013		2014		2015	
	Henkilöitä	%	Henkilöitä	%	Henkilöitä	%	Henkilöitä	%	Henkilöitä	%
Omasta pyynnöstä eronneet	1 197	3,6	1 180	3,5	1 127	3,3	1 059	3,1	885	2,3
Muu syy	110	0,3	125	0,4	118	0,4	93	0,3	77	0,4
Eronneet yhteensä	1 307	4,0	1 305	3,9	1 245	3,7	1 152	3,4	962	5,5
Eläkkeet yhteensä	824	2,5	675	2,0	855	2,5	833	2,4	777	2,0

Eronneet yhteensä ■
Eläkkeet yhteensä ■



Henkilöstön keski-ikä

	Vakinaiset			Määräaikaiset			Kaikki yht.			
	Naiset	Miehet	Yht.	Naiset	Miehet	Yht.	Naiset	Miehet	Yht.	Mediaani
Kaupunginjohtajan toimiala	50,2	46,0	49,1	39,4	39,9	39,5	48,8	44,9	47,8	44,5
Tarkastusvirasto	43,6	44,1	43,8				43,6	44,1	43,8	41,0
Taloushallintopalvelu	51,6	42,2	50,5	37,6	39,0	37,8	50,0	41,8	49,0	51,0
Kaupunginkanslia *	49,2	47,0	48,4	40,5	40,0	40,3	47,8	45,6	47,1	47,0
Kaupunkisuunnittelu- ja kiinteistötoimi	50,4	49,1	49,7	33,5	38,9	35,5	49,3	48,7	49,0	47,0
Kaupunginsuunnitteluvirasto	48,8	45,6	47,6	33,9	34,9	34,3	48,0	44,9	46,9	47,0
Kiinteistövirasto	51,7	49,3	50,3	34,7	41,2	37,2	50,5	49,0	49,7	52,0
Asuntotuotantotoimisto	50,0	48,7	49,4		23,0	23,0	50,0	47,8	49,0	51,0
Rakennusvalvontavirasto	50,6	54,5	52,4	28,8	62,0	34,3	49,0	54,7	51,5	53,0
Rakennus- ja ympäristötoimi	46,2	45,7	45,9	36,1	32,7	34,1	45,6	44,8	45,2	45,0
Pelastuslaitos	45,3	43,4	43,6	33,3	33,4	33,3	43,6	43,1	43,2	42,0
Ympäristökeskus	45,3	49,5	46,5	38,2	36,1	37,5	44,1	46,8	44,9	44,0
HKL	43,3	44,6	44,3	29,8	29,7	29,7	42,7	44,1	43,7	45,0
Helsingin Tukkuutori	51,4	51,8	51,7	41,0	39,3	40,0	49,5	50,3	50,1	53,0
Hankintakeskus	55,3	43,4	50,5	29,0	46,5	37,8	53,7	43,7	49,6	54,0
Stara	46,2	47,3	47,1	33,9	32,0	32,4	44,8	45,9	45,6	48,0
Rakennusvirasto	50,5	50,3	50,4	38,5	38,3	38,4	49,1	49,6	49,4	51,0
Palvelukeskus	45,9	42,2	45,4	38,3	32,3	36,0	45,7	41,2	45,0	46,0
Sivistys- ja henkilöstötoimi	47,2	47,5	47,3	37,6	39,1	38,0	45,2	45,8	45,4	46,0
Oiva Akatemia	48,7	58,0	50,2	42,3		42,3	47,9	58,0	49,4	50,0
Opetusvirasto	46,8	47,7	47,0	37,4	39,9	38,1	44,7	45,7	45,0	45,0
Suomenkielinen Työväenopisto	52,2	49,2	51,0	46,5	45,1	46,2	49,7	48,1	49,2	51,0
Ruotsinkielinen Työväenopisto	48,4	54,4	49,6	48,9	55,5	50,0	48,6	54,7	49,7	51,0
Kaupunginkirjasto	50,2	46,3	49,0	36,5	33,7	35,3	49,1	44,7	47,7	49,0
Kulttuuriasiainkeskus	49,9	50,6	50,2	36,4	43,0	37,9	47,3	50,0	48,3	49,0
Helsingin taidemuseo	47,8	48,5	48,1	35,4	43,7	38,5	46,4	48,0	47,0	48,0
Kaupungimuseo	50,5	50,9	50,6	42,3	48,0	45,2	49,6	50,2	49,8	51,0
Kaupunginorkesteri	43,9	46,0	45,2	28,6	38,0	33,7	42,3	45,4	44,2	43,0
Korkeasaaren Eläintarha	48,6	46,1	47,7	31,9	40,8	35,1	46,3	45,4	46,0	47,0
Nuorisosiainkeskus	43,6	43,7	43,7	31,9	30,3	31,3	41,5	41,7	41,6	40,0
Liikuntavirasto	47,5	48,2	47,9	29,4	36,3	32,5	45,1	47,3	46,3	48,0
Työterveyskeskus	50,8	48,7	50,7	44,2		44,2	49,9	48,7	49,8	52,0
Tietokeskus	49,7	52,2	50,6	34,2	33,8	33,9	48,1	46,7	47,5	49,0
Sosiaali- ja terveystoimi	45,9	45,3	45,8	36,0	35,2	35,9	44,1	42,5	43,9	44,5
Sosiaali- ja terveysvirasto	46,4	46,0	46,4	36,1	35,4	36,0	44,5	42,9	44,3	45,0
Varhaiskasvatusvirasto	44,6	41,3	44,4	35,6	33,5	35,4	43,3	39,5	43,1	44,0
Yhteensä	46,4	46,3	46,4	36,4	36,4	36,4	44,7	44,6	44,7	46,0

Henkilöstö ikäryhmittäin

Sisältää palkkatuetut

	alle 30	%	30 - 39	%	40 - 49	%	50 - 59	%	60 ja yli	%	Yht.
Kaupunginjohtajan toimiala	29	3,4%	145	16,9%	229	26,7%	294	34,3%	161	18,8%	858
Tarkastusvirasto	3	17,6%	4	23,5%	4	23,5%	4	23,5%	2	11,8%	17
Taloushallintopalvelu	19	5,5%	37	10,8%	78	22,7%	137	39,8%	73	21,2%	344
Kaupunginkanslia *	7	1,4%	104	20,9%	147	29,6%	153	30,8%	86	17,3%	497
Kaupunkisuunnittelu- ja kiinteistötoimi	25	2,8%	156	17,5%	212	23,8%	322	36,1%	176	19,8%	891
Kaupunginsuunnitteluvirasto	5	1,8%	66	24,3%	82	30,1%	66	24,3%	53	19,5%	272
Kiinteistövirasto	19	4,3%	69	15,6%	86	19,4%	179	40,4%	90	20,3%	443
Asuntotuotantotoimisto	1	1,6%	14	22,6%	11	17,7%	28	45,2%	8	12,9%	62
Rakennusvalvontavirasto			7	6,1%	33	28,9%	49	43,0%	25	21,9%	114
Rakennus- ja ympäristötoimi	467	9,3%	1070	21,3%	1320	26,3%	1621	32,2%	549	10,9%	5027
Pelastuslaitos	38	5,9%	234	36,4%	160	24,9%	175	27,3%	35	5,5%	642
Ympäristökeskus	4	3,0%	40	30,3%	28	21,2%	47	35,6%	13	9,8%	132
HKL	133	13,6%	226	23,1%	249	25,4%	286	29,2%	85	8,7%	979
Helsingin Tukkuutori			6	19,4%	3	9,7%	14	45,2%	8	25,8%	31
Hankintakeskus	4	7,7%	7	13,5%	7	13,5%	19	36,5%	15	28,8%	52
Stara	113	8,6%	213	16,1%	375	28,4%	461	34,9%	159	12,0%	1321
Rakennusvirasto	13	3,0%	62	14,2%	102	23,3%	181	41,3%	80	18,3%	438
Palvelukeskus	162	11,3%	282	19,7%	396	27,7%	438	30,6%	154	10,8%	1432
Sivistys- ja henkilöstötoimi	250	3,6%	1468	21,0%	2177	31,1%	2262	32,4%	833	11,9%	6990
Oiva Akatemia	1	4,0%	3	12,0%	7	28,0%	10	40,0%	4	16,0%	25
Opetusvirasto	157	3,2%	1075	21,7%	1627	32,8%	1569	31,6%	531	10,7%	4959
Suomenkielinen Työväenopisto	3	2,9%	11	10,7%	27	26,2%	41	39,8%	21	20,4%	103
Ruotsinkielinen Työväenopisto	1	3,8%	4	15,4%	6	23,1%	11	42,3%	4	15,4%	26
Kaupunginkirjasto	14	2,9%	83	17,0%	138	28,3%	169	34,7%	83	17,0%	487
Kulttuuriasiankeskus	2	2,0%	12	11,9%	32	31,7%	40	39,6%	15	14,9%	101
Helsingin taidemuseo	2	3,1%	9	13,8%	25	38,5%	24	36,9%	5	7,7%	65
Kaupungimuseo			9	13,6%	21	31,8%	22	33,3%	14	21,2%	66
Kaupunginorkesteri	6	5,5%	32	29,4%	32	29,4%	25	22,9%	14	12,8%	109
Korkeasaaren Eläintarha	3	4,2%	12	16,9%	21	29,6%	25	35,2%	10	14,1%	71
Nuorisosiankeskus	27	8,4%	104	32,3%	79	24,5%	92	28,6%	20	6,2%	322
Liikuntavirasto	31	6,9%	82	18,3%	111	24,8%	155	34,6%	69	15,4%	448
Työterveyskeskus	2	1,5%	17	12,6%	36	26,7%	61	45,2%	19	14,1%	135
Tietokeskus	1	1,4%	15	20,5%	15	20,5%	18	24,7%	24	32,9%	73
Sosiaali- ja terveystoimi	1879	10,6%	3726	21,1%	4245	24,0%	5665	32,1%	2141	12,1%	17656
Sosiaali- ja terveysvirasto	1174	9,3%	2642	20,8%	3049	24,0%	4163	32,8%	1650	13,0%	12678
Varhaiskasvatusvirasto	705	14,2%	1084	21,8%	1196	24,0%	1502	30,2%	491	9,9%	4978
Yhteensä 2015	2650	8,4%	6565	20,9%	8183	26,0%	10164	32,3%	3860	12,3%	31422
Yhteensä 2014	2846	8,4%	6986	20,6%	8976	26,5%	10935	32,3%	4141	12,2%	33884
Muutos	-196	0,0%	-421	0,3%	-793	-0,4%	-771	0,1%	-281	0,1%	-2462

Kuukausi- ja tuntipalkkaisen henkilöstön poissaolot

Vakinaiset ja määräaikaiset (ei opettajat eikä palkkatuetut)

	Vuosiloma	Sairaus- ja tapaturmalomat	Perhevapaat	Opintovapaat	Yksityisasi	Vuorotteluvapaa	Muu
Kaupunginjohtajan toimiala	12,6 %	3,8 %	3,0 %	0,5 %	0,5 %	1,1 %	1,5 %
Tarkastusvirasto	12,3 %	2,1 %	0,3 %		0,3 %		
Taloushallintopalvelu	13,0 %	5,1 %	1,7 %	0,4 %	0,7 %	1,3 %	1,2 %
Kaupunginkanslia *	12,3 %	3,0 %	3,9 %	0,6 %	0,3 %	1,0 %	1,7 %
Kaupunkisuunnittelu- ja kiinteistötoimi	12,7 %	3,4 %	2,0 %	0,4 %	0,4 %	0,9 %	0,8 %
Kaupunginsuunnitteluvirasto	12,3 %	3,2 %	3,5 %	0,1 %	0,6 %	0,8 %	0,9 %
Kiinteistövirasto	13,1 %	3,6 %	1,1 %	0,6 %	0,3 %	0,8 %	1,2 %
Asuntotuotantotoimisto	12,0 %	2,2 %	0,6 %	0,0 %	0,5 %	1,1 %	0,0 %
Rakennusvalvontavirasto	12,7 %	3,4 %	2,0 %	0,8 %	0,1 %	1,1 %	0,0 %
Rakennus- ja ympäristötoimi	11,1 %	5,7 %	1,8 %	0,8 %	0,9 %	0,7 %	0,8 %
Pelastuslaitos	12,4 %	4,7 %	1,2 %	0,9 %	0,6 %	0,7 %	0,9 %
Ympäristökeskus	11,7 %	2,8 %	4,7 %	0,9 %	0,5 %	1,6 %	1,7 %
HKL	10,2 %	6,0 %	0,9 %	1,4 %	0,5 %	0,1 %	0,5 %
Helsingin Tukkuutori	12,3 %	4,2 %	2,5 %		0,7 %	0,4 %	0,0 %
Hankintakeskus	13,9 %	5,8 %	0,2 %		0,1 %	0,9 %	0,1 %
Stara	9,8 %	5,5 %	1,0 %	0,5 %	0,9 %	1,2 %	0,9 %
Rakennusvirasto	12,4 %	4,6 %	1,9 %	0,0 %	0,3 %	1,3 %	1,2 %
Palvelukeskus	12,1 %	6,8 %	3,2 %	0,8 %	1,5 %	0,4 %	0,6 %
Sivistys- ja henkilöstötoimi	11,3 %	4,8 %	3,1 %	1,1 %	1,4 %	0,9 %	1,7 %
Oiva Akatemia	10,6 %	1,1 %	0,5 %	6,7 %	1,3 %	1,2 %	2,4 %
Opetusvirasto	11,4 %	5,6 %	4,6 %	1,0 %	1,9 %	0,6 %	2,4 %
Suomenkielinen Työväenopisto	11,3 %	3,6 %	2,6 %	2,0 %	0,4 %	2,3 %	0,0 %
Ruotsinkielinen Työväenopisto	4,5 %	1,9 %	3,1 %		0,1 %		
Kaupunginkirjasto	12,4 %	4,2 %	1,9 %	1,3 %	1,4 %	1,5 %	0,5 %
Kulttuuriasiankeskus	12,7 %	4,7 %	0,5 %	1,2 %	1,4 %	1,0 %	0,1 %
Helsingin taidemuseo	12,2 %	7,7 %	1,6 %	1,9 %	0,7 %	1,3 %	0,1 %
Kaupungimuseo	12,4 %	2,3 %	0,4 %	1,3 %	0,3 %	1,1 %	0,0 %
Kaupunginorkesteri	9,8 %	4,6 %	2,2 %	0,7 %	2,0 %		2,7 %
Korkeasaaren Eläintarha	10,2 %	6,7 %	0,1 %	0,0 %	1,3 %	3,2 %	0,5 %
Nuorisosiankeskus	10,4 %	3,7 %	3,4 %	1,4 %	1,3 %	1,1 %	3,7 %
Liikuntavirasto	11,3 %	4,7 %	1,8 %	0,7 %	1,1 %	0,9 %	0,4 %
Työterveyskeskus	12,2 %	3,3 %	2,7 %	1,4 %	0,4 %	0,8 %	1,3 %
Tietokeskus	11,0 %	3,9 %	3,3 %	0,5 %	0,3 %		2,1 %
Sosiaali- ja terveystoimi	11,3 %	5,7 %	5,1 %	1,3 %	1,6 %	0,8 %	1,5 %
Sosiaali- ja terveysvirasto	11,0 %	5,6 %	4,9 %	1,3 %	1,2 %	0,8 %	1,7 %
Varhaiskasvatussvirasto	12,1 %	5,9 %	5,6 %	1,2 %	2,8 %	0,9 %	1,0 %
Yhteensä	11,3 %	5,5 %	4,1 %	1,1 %	1,4 %	0,8 %	1,4 %

Kuukausi- ja tuntipalkkaisen henkilöstön poissaolot

	Sairauslomat	Työtapaturmalomat	Yhteensä
2011	5,0%	0,2%	5,2%
2012	4,7%	0,2%	4,9%
2013	4,8%	0,2%	5,0%
2014	4,9%	0,2%	5,1%
2015	4,9%	0,2%	5,1%

Eläköityminen 2011-2015

	2011		2012		2013		2014		2015	
	HIö	Osuus	HIö	Osuus	HIö	Osuus	HIö	Osuus	HIö	Osuus
Vanhuuseläke	652	2,0%	528	1,6%	685	2,0%	686	2,0%	679	2,1%
Varhennettu vanhuuseläke	20	0,1%	26	0,1%	35	0,1%	16	0,0%	13	0,0%
Yksilöllinen varhaiseläke	7	0,0%	3	0,0%	5	0,0%	3	0,0%	8	0,0%
Täysi työkyvyttömyyseläke	146	0,4%	118	0,4%	130	0,4%	128	0,4%	121	0,4%
Eläkkeet yhteensä	825	2,5%	675	2,5%	855	2,5%	833	2,5%	778	2,5%

Eläkkeelle jääneiden keski-ikä 2011-2015

	2011	2012	2013	2014	2015	2015	2015
						Miehet	Naiset
Varhennettu vanhuuseläke	62,8	62,6	62,8	62,9	63,1	63,5	63,0
Yksilöllinen varhaiseläke	61,7	63	62	61,7	62,8		62,8
Työkyvyttömyyseläke	57,5	57,7	57,6	58,3	57,8	55,8	58,6
Ennen eläkeikää yhteensä	58,3	58,6	58,9	58,9	58,5	56,2	59,3
Vanhuuseläke	64,2	64,4	64,4	64,5	64,5	64,5	64,5
Kaikki yhteensä	62,9	63,1	63,3	63,6	63,4	63,0	63,6

Vuorotteluvapaat 2011-2015

	2011		2012		2013		2014		2015	
	Henkilöitä	Keski-ikä	Henkilöitä	Keski-ikä	Henkilöitä	Keski-ikä	Henkilöitä	Keski-ikä	Henkilöitä	Keski-ikä
Naiset	594	50,97	629	51,50	593	51,45	689	51,11	631	52,77
Miehet	174	48,20	188	48,43	197	49,88	188	48,73	130	49,93
Yhteensä	768	50,34	817	50,79	790	51,06	877	50,60	761	52,28

Nimikkeet

Henkilöitä

Lastenhoitaja	50
Lastentarhanopettaja	38
Ohjaaja	34
Sairaanhoitaja	32
Luokanopettaja	29
Hoitaja	24
Pk lehtori	22
Lähihoitaja	20
Terveystenhoitaja	18
Perushoitaja	16
Sosiaaliohjaaja	15
Hammashoitaja	12
Lukion lehtori	12
Toimistosihtööri	12
Erityisluokan opettaja	10
Fysioterapeutti	10
Puutarha-apulainen	10

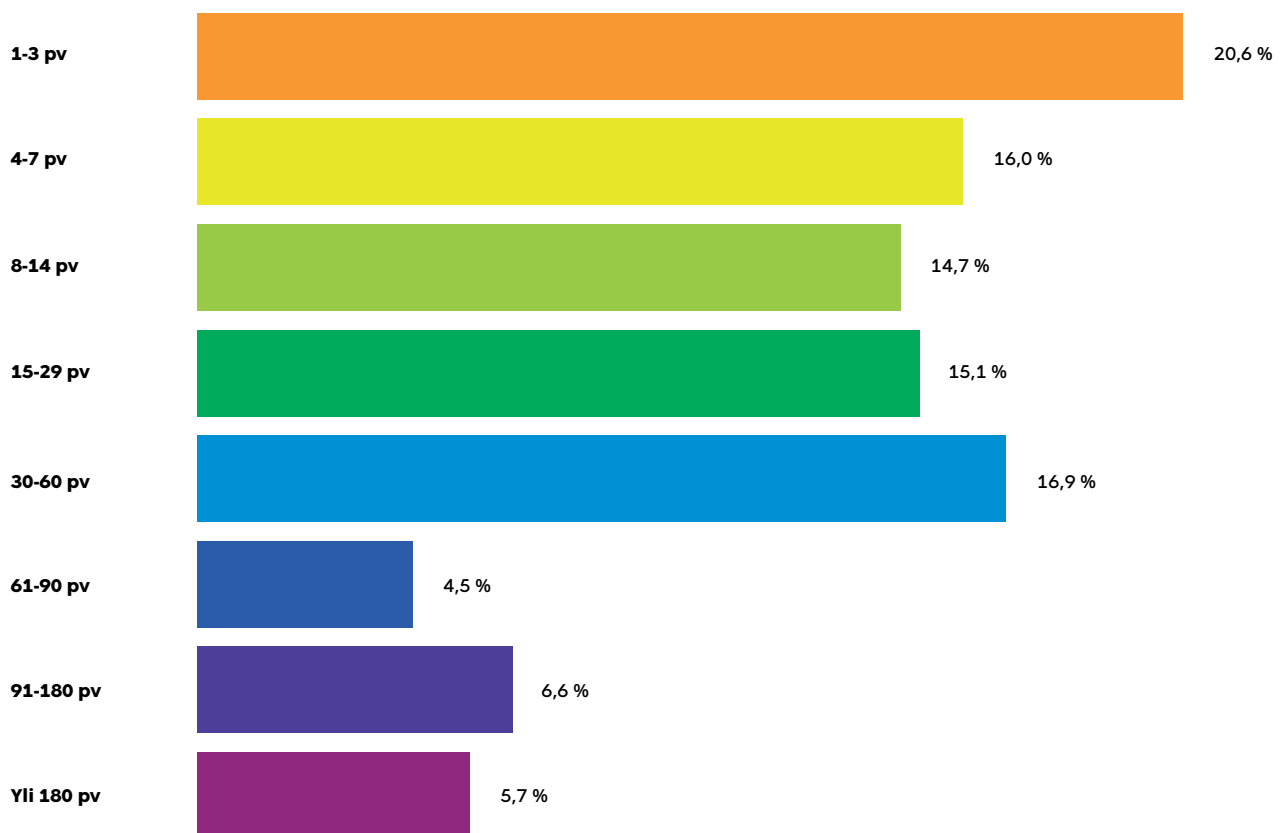
Sairaus ja työtapaturma- poissaolojen jakauma

Kuukausi- ja tuntipalkkainen henkilöstö (ei palkkatuetut)	1-3 pv	4-7 pv	8-14 pv	15-29 pv	30-60 pv	61-90 pv	91-180 pv	yli 180 pv	Poissaolo %
Kaupunginjohtajan toimiala	24,5%	14,3%	13,9%	14,6%	17,6%	4,9%	2,8%	7,5%	3,8%
Tarkastusvirasto	62,1%	15,9%		22,0%					2,1%
Taloushallintopalvelu	25,7%	15,1%	15,6%	12,8%	17,0%	4,5%	2,5%	6,7%	5,1%
Kaupunginkanslia *	22,4%	13,3%	12,2%	16,3%	18,5%	5,4%	3,2%	8,6%	3,0%
Kaupunkisuunnittelu- ja kiinteistötoimi	22,8%	12,2%	11,1%	15,0%	23,8%	5,9%	6,8%	2,3%	3,4%
Kaupunginsuunnitteluvirasto	26,6%	9,3%	7,7%	12,4%	19,3%	8,0%	8,7%	8,0%	3,2%
Kiinteistövirasto	21,2%	13,1%	11,0%	17,1%	27,2%	4,3%	6,1%		3,6%
Asuntotuotantotoimisto	24,8%	13,6%	19,0%	4,3%	22,3%	16,1%			2,2%
Rakennusvalvontavirasto	20,4%	14,3%	16,4%	16,1%	20,7%	4,5%	7,6%		3,4%
Rakennus- ja ympäristötoimi	16,4%	15,2%	16,3%	15,6%	15,8%	5,0%	6,9%	8,7%	5,7%
Pelastuslaitos	17,5%	20,2%	15,7%	18,4%	23,6%	2,2%	0,9%	1,6%	4,7%
Ympäristökeskus	21,6%	13,8%	15,0%	12,0%	14,2%	5,2%	18,1%		2,8%
HKL	16,4%	16,4%	19,7%	12,5%	8,8%	3,1%	7,2%	15,9%	6,0%
Helsingin Tukkuutori	23,9%	12,9%	15,5%	2,9%	32,7%	12,1%			4,2%
Hankintakeskus	17,6%	11,6%	10,0%	23,0%	11,7%		10,4%	15,6%	5,8%
Stara	16,4%	11,5%	13,8%	17,9%	19,3%	7,6%	7,1%	6,5%	5,5%
Rakennusvirasto	17,4%	14,3%	15,9%	18,6%	10,5%	4,7%	5,8%	12,8%	4,6%
Palmia	15,6%	16,6%	16,7%	14,2%	15,9%	5,1%	8,2%	7,6%	6,8%
Sivistys- ja henkilöstötoimi	23,3%	14,4%	13,4%	14,8%	18,5%	4,4%	6,0%	5,3%	3,5%
Oiva Akatemia	33,0%	22,6%	22,6%	21,7%					1,1%
Opetusvirasto	23,9%	14,9%	13,1%	14,5%	18,0%	4,4%	6,0%	5,2%	3,4%
Suomenkielinen Työväenopisto	27,5%	14,8%	23,7%	18,8%	15,2%				2,0%
Ruotsinkielinen Työväenopisto	20,1%	12,7%	18,1%	49,2%					0,3%
Kaupunginkirjasto	32,6%	13,4%	14,4%	11,7%	17,4%	6,4%	4,1%		4,2%
Kulttuuriasiankeskus	17,9%	6,7%	7,4%	14,1%	28,0%	3,1%	22,8%		4,7%
Helsingin taidemuseo	12,4%	8,0%	6,4%	11,9%	26,1%		7,6%	27,7%	7,7%
Kaupungimuseo	35,2%	4,9%	19,8%	9,6%	15,1%		15,3%		2,3%
Kaupunginorkesteri	7,6%	9,6%	14,9%	28,3%	20,3%	6,2%	13,3%		4,6%
Korkeasaaren Eläintarha	14,0%	11,3%	10,6%	15,4%	23,1%	2,9%	22,6%		6,7%
Nuorisosiainkeskus	29,4%	19,5%	15,6%	14,5%	12,9%	1,3%		6,8%	3,7%
Liikuntavirasto	15,9%	14,4%	13,0%	17,2%	20,7%	5,7%	2,2%	10,9%	4,7%
Työterveyskeskus	17,6%	8,3%	14,8%	11,2%	31,6%	11,7%	4,8%		3,3%
Tietokeskus	18,9%	11,3%	10,7%	12,4%	17,5%	4,9%	9,8%	14,5%	3,9%
Sosiaali- ja terveystoimi	21,3%	16,8%	14,8%	15,1%	16,3%	4,2%	6,5%	5,0%	5,7%
Sosiaali- ja terveysvirasto	20,1%	16,5%	14,8%	15,3%	16,9%	4,3%	6,9%	5,3%	5,6%
Varhaiskasvatussivasto	24,7%	17,7%	14,7%	14,5%	14,7%	3,8%	5,6%	4,3%	5,9%
Yhteensä	20,6%	16,0%	14,7%	15,1%	16,9%	4,5%	6,6%	5,7%	5,1%

Sairaus ja työtaturmapoissaolojen jakauma

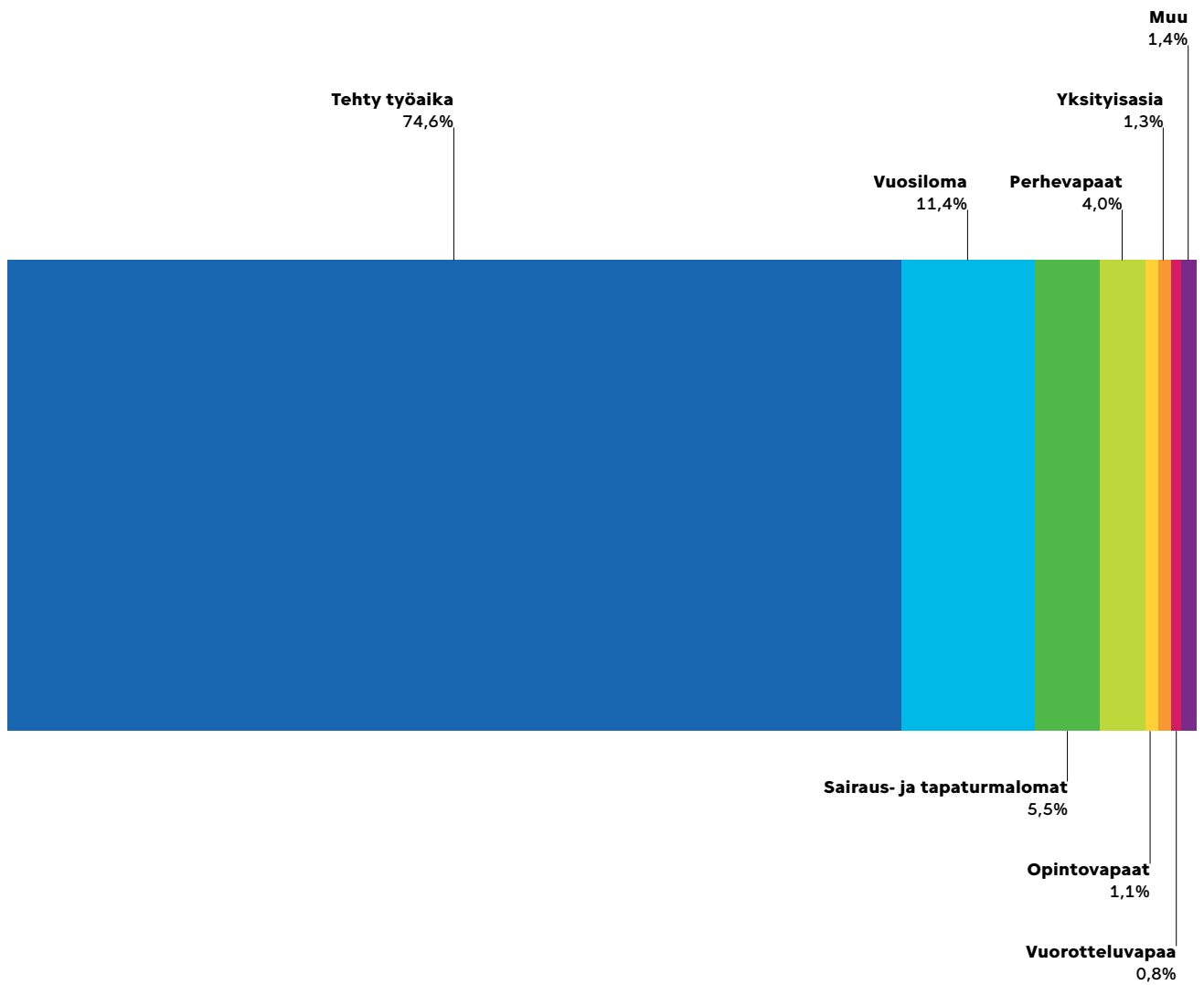
	1-3 pv	4-7 pv	8-14 pv	15-29 pv	30-60 pv	61-90 pv	91-180 pv	yli 180 pv
2011	19,8 %	15,7 %	15,5 %	16,5 %	18,5 %	4,2 %	5,4 %	4,5 %
2012	20,7 %	15,6 %	15,0 %	15,7 %	18,1 %	4,3 %	6,2 %	4,5 %
2013	20,3 %	15,6 %	15,1 %	15,9 %	17,6 %	4,3 %	6,0 %	5,3 %
2014	20,7 %	15,7 %	14,9 %	15,7 %	16,6 %	4,1 %	6,6 %	5,7 %
2015	20,6 %	16,0 %	14,7 %	15,1 %	16,9 %	4,5 %	6,6 %	5,7 %

Sairaus ja työtaturmapoissaolojen jakauma 2015



Kokonaistyöajan jakauma

(Ilman opettajia)



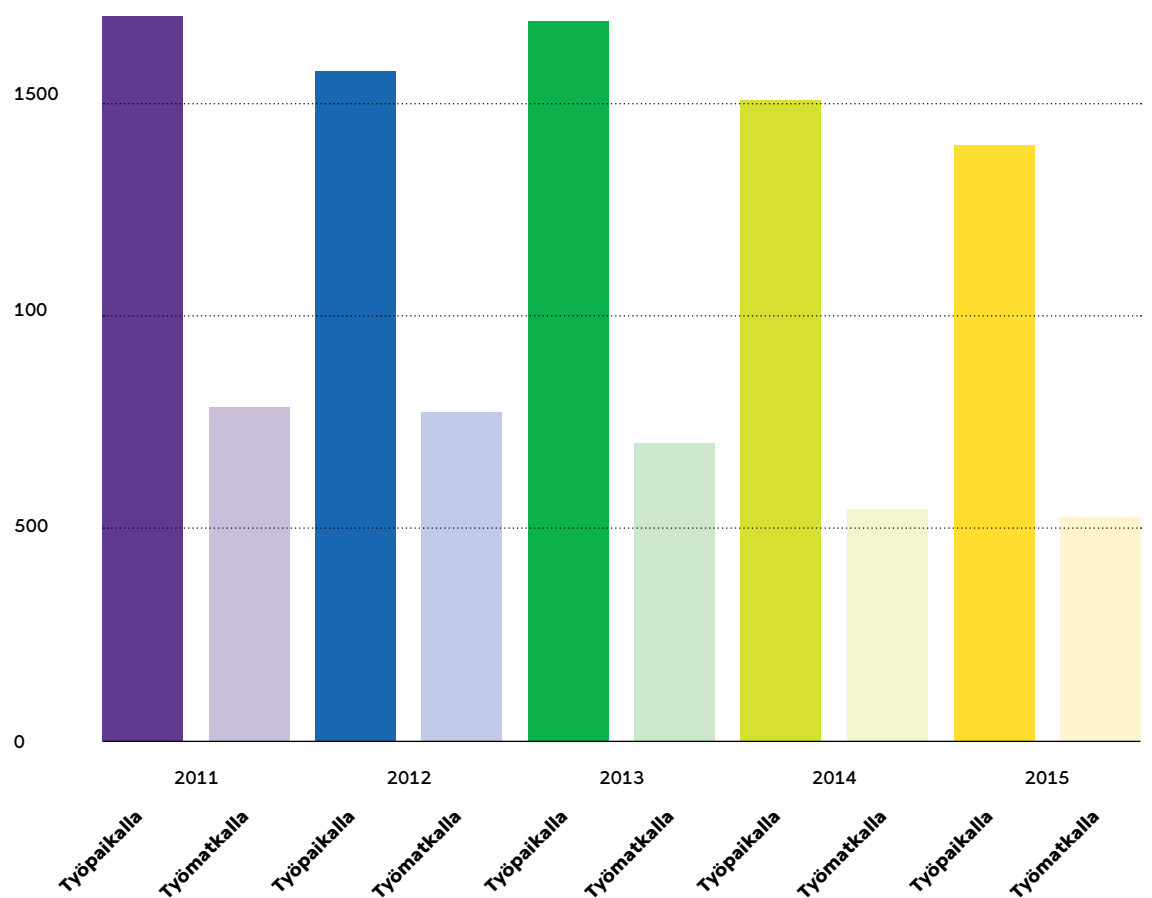
Työelämän joustot 2014-2015

	2014		2015		Muutos 2014-2015	
	Miehet	Naiset	Miehet	Naiset	Miehet	Naiset
Hoitovapaa	64	1 422	76	1 462	12	36
Isyysvapaa	497	9	506	8	9	-1
Opintovapaa	169	669	161	771	-8	100
Pakottavat perhesyyt	52	190	33	159	-19	-31
Tilapäinen hoitovapaa	996	3 877	885	3 839	-111	-46
Vanhempainvapaa	23	1 303	23	1 258	0	-41
Vuorotteluvapaa	188	689	130	631	-58	-59
Osittainen hoitovapaa	31	532	43	550	12	18
Osa-aikaeläke	94	251	54	200	-40	-51

Työtaturmamäärät ja niiden kehitys 2011-2015

	Työpaikalla	Työmatkalla	Yhteensä
2011	1 709	787	2 496
2012	1 680	777	2 357
2013	1 698	704	2 402
2014	1 511	548	2 059
2015	1 419	537	1 956

Työtaturmamäärä



Vakinainen ja määräaikainen henkilöstö verotuskunnan mukaan

Ilman palkkatuettuja

Verotuskunnat (ryhmittely)	Verotuskunta	Vakinaiset	%	Määräaikaiset	%	Yhteensä	%	Avoimen tehtävän hoitajat	Sijaiset
Helsinki		23005	73,2 %	4539	70,3 %	27544	72,7 %	51	2297
Helsinki	091	23005	73,2 %	4539	70,3 %	27544	72,7 %	51	2297
Muu pääkaupunkiseutu		4928	15,7 %	860	13,3 %	5788	15,3 %	10	438
Espoo	049	1803	5,7 %	353	5,5 %	2156	5,7 %	3	175
Kauniainen	235	53	0,2 %	9	0,1 %	62	0,2 %		3
Vantaa	092	3072	9,8 %	498	7,7 %	3570	9,4 %	7	260
Kehyskunnat		2062	6,6 %	243	3,8 %	2305	6,1 %	2	115
Hyvinkää	106	128	0,4 %	20	0,3 %	148	0,4 %		8
Järvenpää	186	323	1,0 %	30	0,5 %	353	0,9 %		18
Kerava	245	317	1,0 %	48	0,7 %	365	1,0 %		26
Kirkkonummi	257	242	0,8 %	47	0,7 %	289	0,8 %	1	16
Nurmijärvi	543	323	1,0 %	32	0,5 %	355	0,9 %		13
Sipoo	753	280	0,9 %	30	0,5 %	310	0,8 %	1	18
Tuusula	858	287	0,9 %	24	0,4 %	311	0,8 %		9
Vihti	927	162	0,5 %	12	0,2 %	174	0,5 %		7
Muut kunnat		1427	4,5 %	812	12,6 %	2239	5,9 %	10	429
Muut kunnat		1427	4,5 %	812	12,6 %	2239	5,9 %	10	429
Yhteensä		31422	100,0 %	6454	100,0 %	37876	100,0 %	73	3279

Kunnan nimi	Vakinaiset	%	Määräaikaiset	%	Yhteensä	%
Helsinki	23005	73,2 %	4539	70,3 %	27544	72,7 %
Muu pääkaupunkiseutu	4928	15,7 %	860	13,3 %	5788	15,3 %
Kehyskunnat	2062	6,6 %	243	3,8 %	2305	6,1 %
Muut kunnat	1427	4,5 %	812	12,6 %	2239	5,9 %
Yhteensä	31422	100,0 %	6454	100,0 %	37876	100,0 %

Kieliryhmien osuus kaupungin henkilöstöstä

	2014			2014 palvelussuhteet			2015			2015 palvelussuhteet		
	Suomi	Ruotsi	Muu	Suomi	Ruotsi	Muu	Suomi	Ruotsi	Muu	Suomi	Ruotsi	Muu
Kaupunginjohtajan toimiala	96,5%	1,1%	2,4%	96,5%	1,3%	2,2%	94,9%	1,6%	3,5%	94,6%	1,9%	3,5%
Tarkastusvirasto	100,0%			100,0%			100,0%			100,0%		
Hallintokeskus				98,4%	1,6%					94,7%	3,9%	1,3%
Taloushallintopalvelu	95,1%	0,7%	4,2%	95,3%	1,0%	3,7%	94,6%	0,5%	4,9%	94,5%	0,9%	4,6%
Kaupunginkanslia *	94,8%	2,2%	3,0%	94,7%	2,3%	3,0%	95,0%	2,3%	2,7%	94,5%	2,2%	3,3%
Helsingin Energia	98,4%	0,4%	1,2%	98,4%	0,4%	1,2%						
Helsingin Satama	93,6%	2,3%	4,0%	93,9%	2,6%	3,5%						
Kaupungisuunnittelu- ja kiinteistötoimi	97,8%	1,1%	1,2%	97,7%	1,1%	1,3%	97,3%	1,2%	1,5%	97,4%	1,3%	1,4%
Kaupunginsuunnitteluvirasto	97,6%	1,4%	1,0%	97,5%	1,4%	1,1%	97,6%	1,0%	1,4%	97,2%	1,4%	1,4%
Kiinteistövirasto	97,8%	0,9%	1,3%	97,6%	0,9%	1,5%	97,2%	1,1%	1,7%	97,4%	1,1%	1,5%
Asuntotuotantotoimisto	100,0%			100,0%			100,0%			100,0%		
Rakennusvalvontavirasto	96,6%	1,7%	1,7%	96,9%	1,6%	1,6%	95,8%	2,5%	1,7%	96,1%	2,3%	1,6%
Rakennus- ja ympäristötoimi	89,0%	1,3%	9,7%	89,3%	1,3%	9,4%	93,3%	1,6%	5,1%	93,4%	1,6%	5,1%
Pelastuslaitos	96,6%	2,8%	0,6%	96,6%	2,9%	0,5%	96,6%	2,8%	0,6%	96,5%	2,9%	0,5%
Ympäristökeskus	98,8%	1,2%		98,5%	1,5%		99,4%	0,6%		99,0%	1,0%	
HKL	95,0%	1,2%	3,8%	95,5%	1,1%	3,3%	94,3%	1,5%	4,2%	94,5%	1,6%	3,9%
Helsingin Tukkuutori	97,1%		2,9%	95,7%	2,1%	2,1%	97,2%		2,8%	95,3%	2,3%	2,3%
Hankintakeskus	98,3%		1,7%	96,7%		3,3%	100,0%			98,3%		1,7%
Stara	97,1%	1,3%	1,7%	97,2%	1,1%	1,7%	96,9%	1,3%	1,8%	96,6%	1,3%	2,0%
Rakennusvirasto	96,2%	3,2%	0,6%	96,4%	2,7%	0,9%	95,8%	3,5%	0,6%	96,1%	3,2%	0,7%
Palvelukeskus	79,0%	0,8%	20,2%	79,9%	1,0%	19,2%	85,9%	0,9%	13,3%	85,8%	0,8%	13,3%
Sivistys- ja henkilöstötoimi	87,8%	9,5%	2,7%	85,3%	10,3%	4,4%	87,5%	9,5%	3,0%	85,5%	10,1%	4,4%
Oiva Akatemia	100,0%			100,0%			100,0%			100,0%		
Opetusvirasto	86,0%	11,6%	2,4%	84,8%	11,8%	3,4%	85,8%	11,6%	2,7%	85,2%	11,6%	3,2%
Suomenkielinen Työväenopisto	95,2%	0,5%	4,3%	90,1%	0,5%	9,4%	96,4%	0,6%	3,0%	91,1%	0,8%	8,1%
Ruotsinkielinen Työväenopisto	8,3%	86,1%	5,6%	15,1%	68,2%	16,8%	5,3%	89,5%	5,3%	14,9%	66,8%	18,3%
Kaupunginkirjasto	93,0%	2,8%	4,2%	91,4%	3,8%	4,8%	92,9%	2,6%	4,5%	91,5%	2,8%	5,6%
Kulttuuriasiankeskus	96,0%	2,4%	1,6%	93,6%	4,3%	2,1%	95,8%	2,5%	1,7%	94,1%	3,0%	3,0%
Helsingin taidemuseo	86,8%	5,9%	7,4%	88,0%	5,3%	6,7%	86,3%	5,5%	8,2%	87,3%	5,1%	7,6%
Kaupungimuseo	96,4%	2,4%	1,2%	96,5%	2,6%	0,9%	96,2%	2,6%	1,3%	97,2%	1,9%	0,9%
Kaupunginorkesteri	94,7%	1,8%	3,5%	93,1%	1,9%	5,0%	92,5%	2,5%	5,0%	93,2%	2,1%	4,8%
Korkeasaaren Eläintarha	96,2%	3,8%		94,3%	2,4%	3,3%	93,9%	4,9%	1,2%	93,1%	3,1%	3,8%
Nuorisosiiankeskus	94,7%	2,7%	2,7%	89,6%	3,0%	7,4%	93,8%	2,8%	3,4%	89,8%	2,1%	8,2%
Liikuntavirasto	92,6%	2,4%	5,0%	94,0%	2,3%	3,7%	92,6%	2,2%	5,2%	94,0%	2,3%	3,7%
Työterveyskeskus	94,3%	3,1%	2,5%	92,9%	4,4%	2,7%	94,8%	2,6%	2,6%	93,4%	2,7%	3,8%
Tietokeskus	96,3%	3,7%		96,8%	3,2%		96,7%	3,3%		97,0%	3,0%	
Sosiaali- ja terveystoimi	90,2%	1,9%	7,9%	89,6%	2,0%	8,4%	89,7%	1,9%	8,4%	89,0%	2,1%	9,0%
Sosiaali- ja terveystoimisto	89,0%	2,2%	8,9%	88,6%	2,3%	9,1%	88,5%	2,2%	9,3%	87,8%	2,4%	9,8%
Varhaiskasvatusvirasto	93,5%	1,0%	5,4%	92,8%	1,1%	6,1%	93,1%	1,0%	5,8%	92,7%	1,1%	6,2%
Kaikki yhteensä	90,0%	3,4%	6,6%	88,8%	4,1%	7,0%	90,1%	3,6%	6,4%	88,8%	4,3%	6,9%

Tunnusluvut 2011-2015



Espoo, Helsinki ja Vantaa

Tunnusluvut on esitetty ilman työllistettyjä kaupunkiin nähden. Eli, jos henkilö on vakituinen, mutta poiminta-ajankohtana on hoitanut sijaisuutta, hänet luokitellaan vakituiseksi. Tiedot on poimittu ajankohdasta 31,12.

Tunnuslukujen kerääjät: Marja Pakarinen, Espoo & Anne Arento-Manerva, Helsinki & Kaisa Halme, Vantaa.

Espoon, Helsingin ja Vantaan vertailukelpoiset tunnusluvut

Tunnusluku	Kunta	2011	2012	2013	2014	2015
Palvelussuhteiden lukumäärä						
	Espoo	13 538	13 787	13 970	14 051	14 101
	Helsinki	39 438	40 129	40 139	40 350	37 876
	Vantaa	11 377	10 298	10 319	10 432	10 506
Työllistettyjä						
	Espoo	70	88	101	89	74
	Helsinki	785	892	1 126	780	551
	Vantaa	260	177	263	248	210
Vakinaisia %						
	Espoo	80,9	80,6	80,5	80,8	81,9
	Helsinki	83,2	83,2	84,0	84,0	83,0
	Vantaa	82,0	82,4	82,3	82,0	81,6
Naisten osuus % henkilöstöstä						
	Espoo	79,5	79,6	79,5	79,8	79,5
	Helsinki	74,7	74,6	74,6	74,5	77,0
	Vantaa	80,5	79,7	79,7	79,8	80,1
Naisten osuus johtotehtävissä %						
	Espoo	45,5	45,9	45,0	43,6	43,6
	Helsinki	36,2	39,7	39,3	39,5	43,9
	Vantaa	43,5	48,0	44,2	46,5	50,0
Keski-ikä (ylemmällä rivillä koko henkilöstön ja alemmalla rivillä vakituisen henkilöstön keski-ikä)						
	Espoo	44,6	44,5	44,6	44,6	44,6
		46,1	46,1	46,1	46,1	46,1
	Helsinki	44,9	44,9	44,8	44,8	44,7
		46,5	46,5	46,4	46,4	46,4
	Vantaa	44,8	44,6	44,7	44,7	44,7
		46,2	46,0	46,0	46,1	46,1
Keskimääräinen palvelusaika, vuotta (vakituinen henkilöstö)						
	Espoo	12,8	12,6	12,5	12,5	12,4
	Helsinki	13,4	13,3	13,1	13,1	13,2
	Vantaa	12,7	12,7	12,6	12,6	12,5
Lähtövaihtuvuus % Ylemmällä rivillä vakituisen henkilöstön lähtövaihtuvuus ja alemmalla rivillä heistä eläkkeelle siirtynyt						
	Espoo	6,2	6,1	5,8	6,4	5,2
		2,3	2,0	2,0	2,2	2,0
	Helsinki	6,5	5,9	6,2	5,9	6,0
		2,5	2,0	2,5	2,5	2,6
	Vantaa	6,4	5,8	6,4	5,7	5,4
		2,4	1,9	2,4	1,9	2,2
Eläkeikä						
	Espoo	62,2	63,2	63,6	63,3	63,7
	Helsinki	62,9	63,1	63,3	63,6	63,4
	Vantaa	62,7	62,9	62,6	63,1	62,9

Tunnusluku	Kunta	2011	2012	2013	2014	2015
Vanhuuseläkkeiden osuus %						
	Espoo	76,5	84,0	87,8	90,9	92,4
	Helsinki	79,0	78,2	80,1	82,4	82,7
	Vantaa	76,8	84,0	78,9	84,6	83,2
Koulutustasomittain						
	Espoo	4,7	4,9	5,1	5,1	5,2
	Helsinki	4,8	4,8	4,9	5,0	5,1
	Vantaa	5,1	5,5	5,6	5,7	5,8
Korkeakoulutaso %						
	Espoo	40,1	41,9	44,1	45,0	45,8
	Helsinki	35,5	36,4	37,4	39,1	40,1
	Vantaa	41,8	47,9	50,0	51,1	53,3
Josta ylempään korkeakoulu-	Espoo	59,8	58,4	57,4	58,0	58,2
tutkinnon suorittaneita %	Helsinki	55,3	54,8	54,3	55,0	52,1
	Vantaa	56,8	57,0	57,8	58,1	58,5
Maahanmuuttajia % (virallisesta henkilöstömäärästä)						
	Espoo	4,1	4,6	5,1	5,6	5,5
	Helsinki	4,6	5,4	6,2	6,6	6,4
	Vantaa	3,9	3,5	3,6	3,9	4,0
Terveysperusteiset poissaolot %						
	Espoo	4,7	4,4	4,2	4,1	4,0
	Helsinki	4,9	4,6	4,7	4,8	4,9
	Vantaa	4,9	4,3	4,4	4,6	4,5
Terveysperusteiset poissaolot (päivää/henkilötyövuosi)						
	Espoo	17,3	16,2	15,2	15,0	14,5
	Helsinki	17,8	16,8	17,2	17,4	17,9
	Vantaa	18,0	15,8	16,2	16,7	16,5
Ei yhtään sairaus-poissapäivää %						
	Espoo	26%	26%	27%	26%	26%
	Helsinki	26%	25%	25%	25%	25%
	Vantaa	24%	25%	26%	25%	25%
Palkkasumman kasvu % Kun huomioidaan org. muutokset						
	Espoo	2,0	4,6	3,1	2,4	1,0
	Helsinki	2,0	3,3	2,1	0,7	1,0
	Vantaa	3,5	3,6	1,3	1,5	1,9
Vuokratyövoima euroa/vuosi						
	Espoo	22 929 939	27 316 839	27 610 591	24 930 095	26 957 549
	Helsinki	38 699 804	31 701 291	28 645 410	35 232 688	31 820 807
	Vantaa	19 336 978	18 908 446	21 578 429	22 533 672	25 964 095
josta Seuren osuus euroa/vuosi						
	Espoo	19 151 518	22 171 516	21 973 048	21 054 623	23 172 412
	Helsinki	27 982 886	29 664 001	28 594 108	27 265 581	27 500 000
	Vantaa	13 620 663	13 805 969	16 262 101	17 626 666	18 782 533
Seuren henkilötyövuodet						
	Espoo	511	565	543	519	531
	Helsinki	699	721	686	605	582
	Vantaa	383	372	424	465	491



Helsingin kaupunki
Kaupunginkanslia

Käyntiosoite
Pohjoisesplanadi 11-13
00170 Helsinki

Postiosoite
PL 1
00099 Helsingin kaupunki

Puhelinvaihde 09 310 1641
kaupunginkanslia@hel.fi
www.hel.fi/kaupunginkanslia