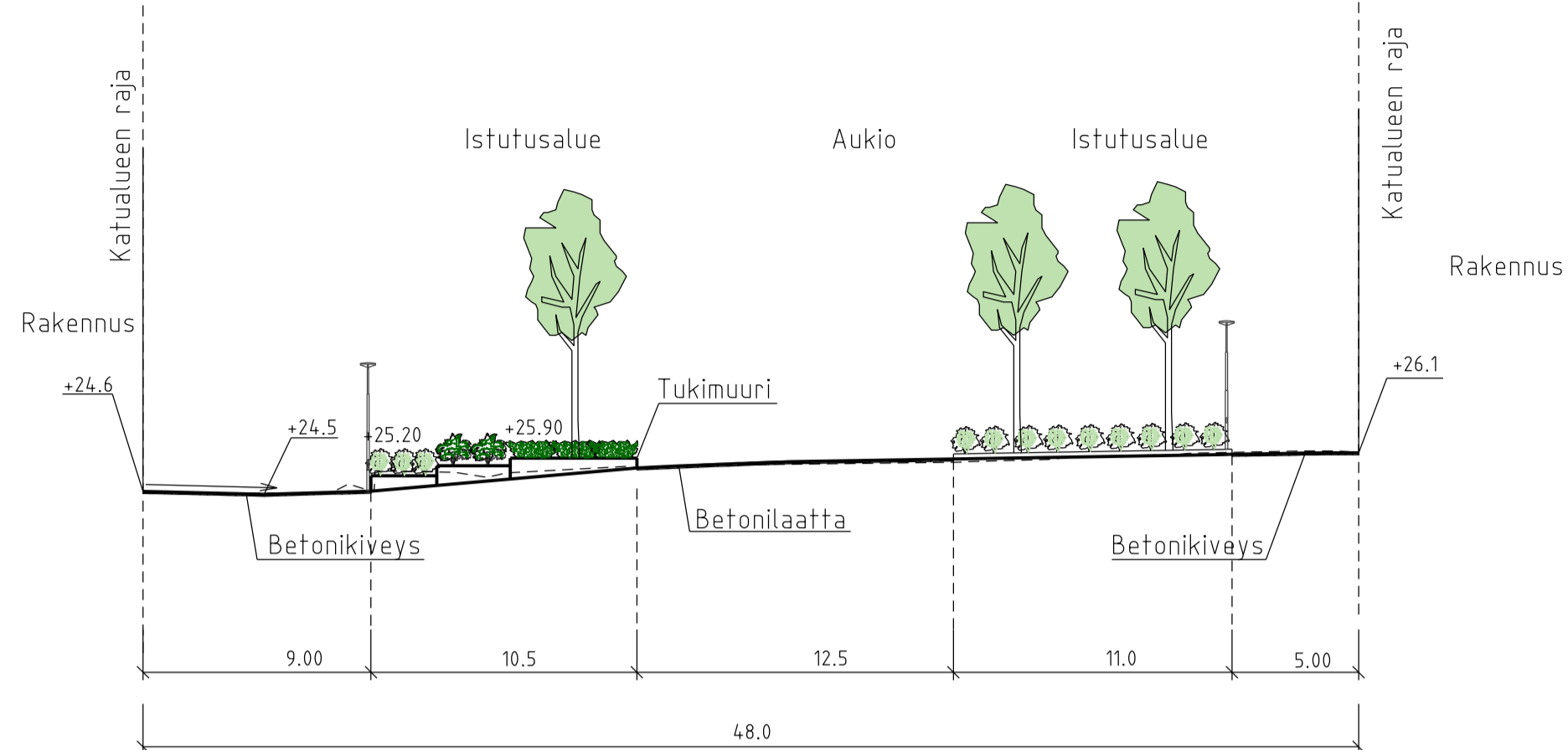
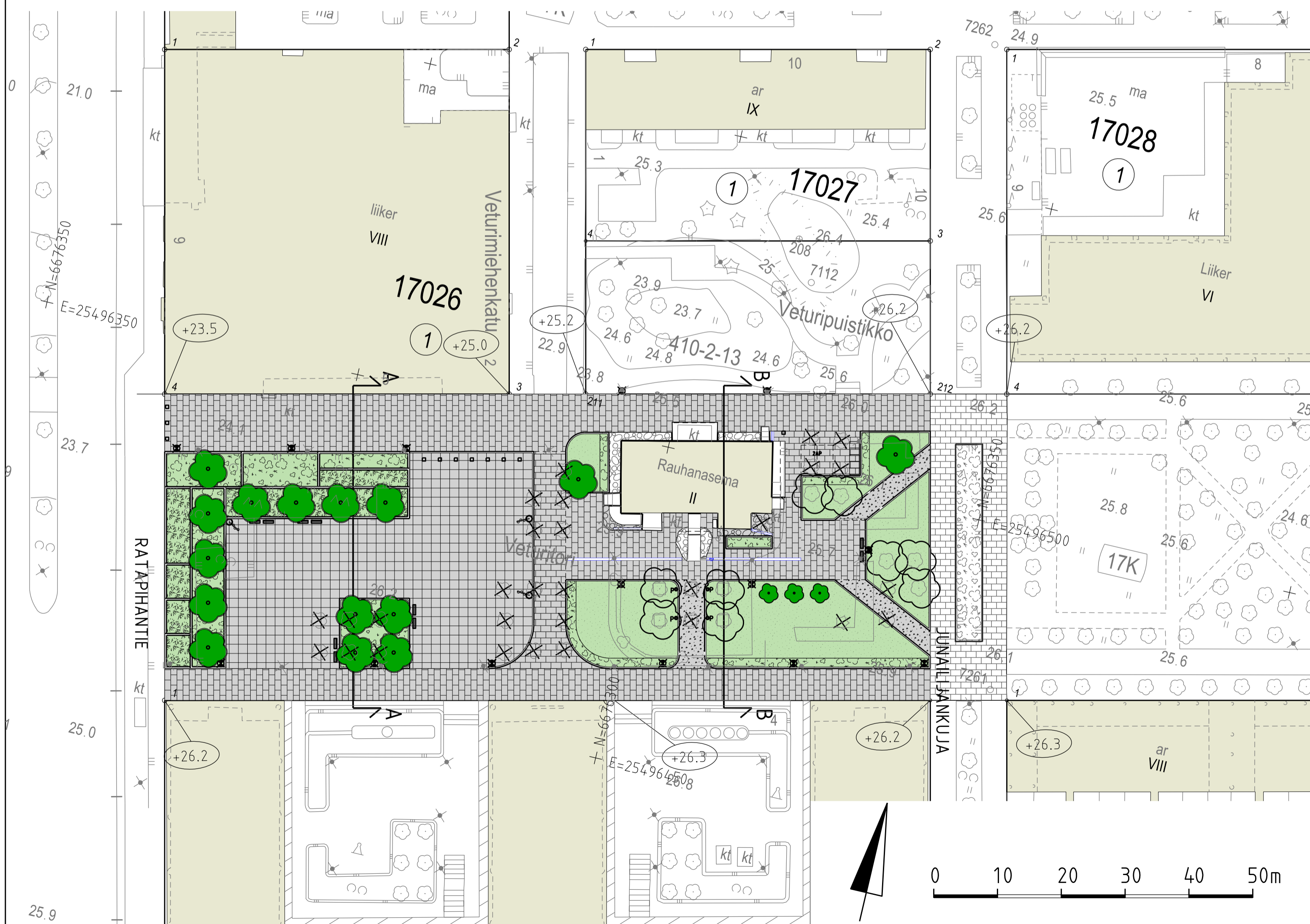
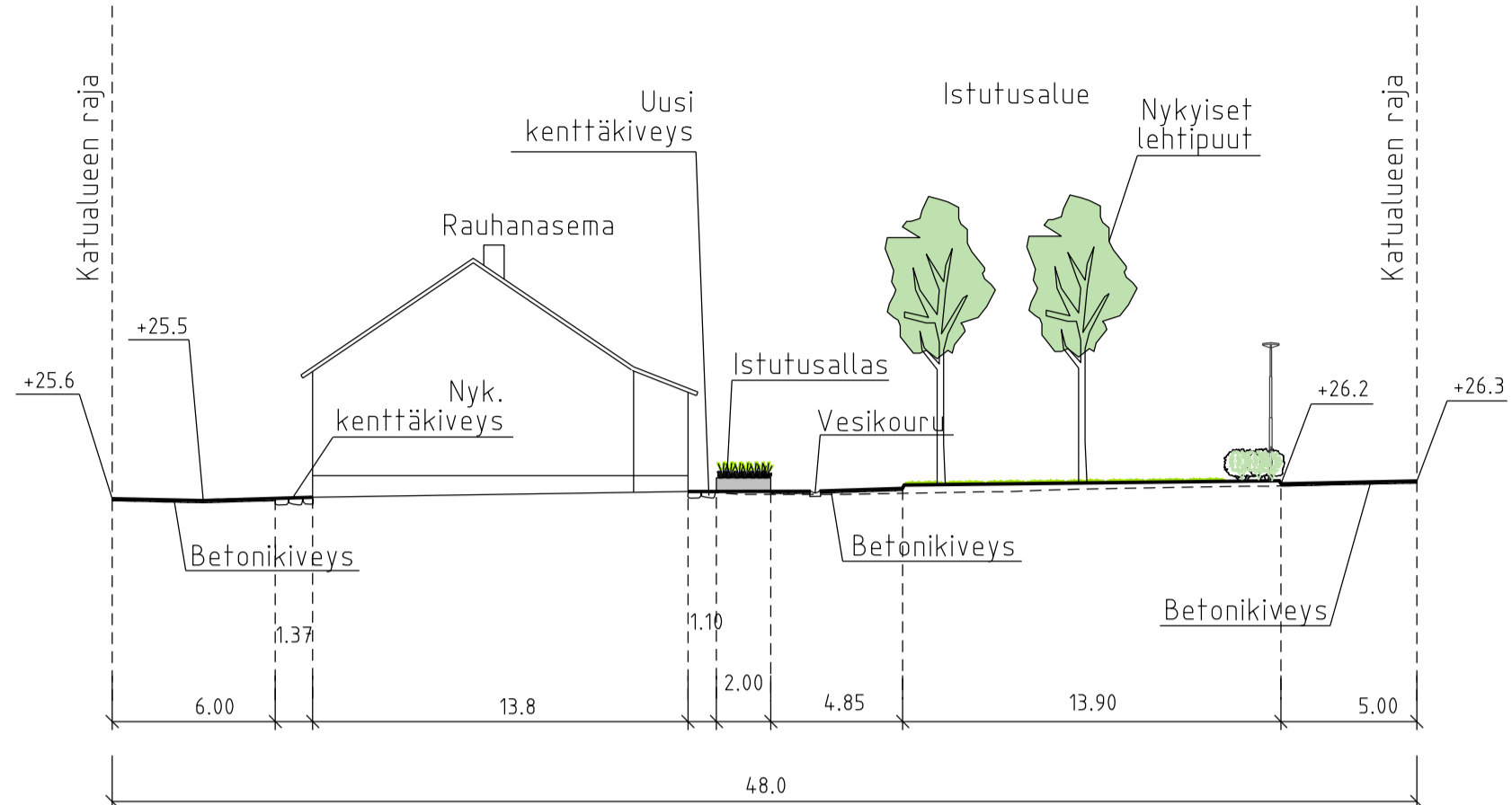


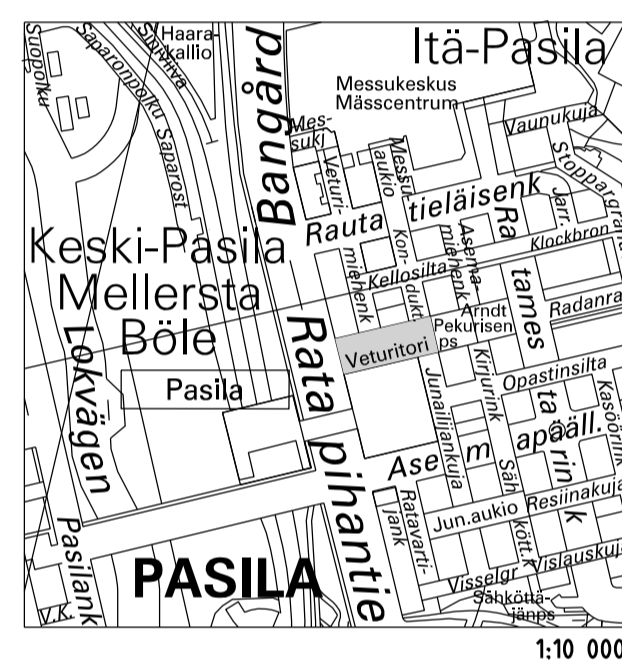
POIKKILEIKKAUS A-A
1:250



POIKKILEIKKAUS B-B
1:250



- Piirustusmerkinnät**
- Betonilaatta/betonikiveys
 - Nykyinen betonikiveys
 - Nykyinen/uusi kenttäkiveys
 - Kivituhka
 - Istutettava lehti-/havupensas
 - Nykyinen säilyvä istutus
 - Nurmi
 - Tukimuuri
 - Reunakivi
 - Vesikouru
 - Nykyinen säilyvä/istutettava lehtipuu
 - Poistettava puu
 - Kivipollari, kuutio
 - Penkki
 - Puistovalaisin/valonheitin/pollarivalaisin



LUONNOS 23.5.2017

HELSINGIN KAUPUNKI RAKENNUSVIRASTO		Katu- ja puisto-osasto PL 1515 00099 HELSINGIN KAUPUNKI		p.(09) 310 1661 f.(09) 310 38328 www.hkr.hel.fi s-posti: eturimi.sukunimi@hel.fi	
KAUP.O.SA, OSA-ALUE 17. Pasila					
VETURITORI välillä Ratapihantie - Junailijankuja					
Katusuunnitelma					
MK 1:500 1:250	LIITTYY	NRO 30756/1	KHS		
	KORVAA		YTLK		
	KORVATTU		HYV.		
	ASEMAKAAVA 10824		TASAKOORDINAATISTO: ETRS-GK25	TARK.	
LIIKENNES. 5440-7, 5245-7, 5599-7	KORKEUSJÄRJESTELMÄ: N2000	LAAT.			
SITO Site Oy Tuulikujja 2, 02100 ESPOO Puh. 020 747 6000, Fax 020 747 6001			HYV.	xx	xx
			TARK.	xx	xx
			LAAT.	xx	xx

