



Yleistä

Lupapäätöksessä määrätyt järjestelyt ja kunnossapito ovat aina luvansaajan vastuulla. Luvanhakija on velvollinen esittämään **hakemuksessa suunnitelman tilapäisistä liikennejärjestelyistä, kuva tarvittavine sanallisin selostuksin.**

Suunnitelmasta on käytävä ilmi kaikkien eri liikennemuotojen kulkureitit työkohteen kohdalla. Jos kulkuteitä joudutaan katkaisemaan tai siirtämään, on suunnitelmassa esitettävä uusi reitti. Esteettömyyteen on kiinnitettävä erityistä huomiota.

Jos lupaehdoissa on määrätty asetettavaksi pysäyttämisen kielletty (371), pysäköinti kielletty (372) tai siirtokehoitus / katualue varattu infotaulua, on luvansaajan kirjattava merkin asetushetkellä paikalla olevat ajoneuvot lomakkeelle. **"Ilmoitus liikennemerkinnä asettamisesta"**. www.hkr.hel.fi/luvat

Tyypikuvat

Katu- tai yleisellä alueella työskenneltäessä pitää hakemukseen liittää työkohteen tilapäinen liikennejärjestelysuunnitelma. Jos työ toteutetaan useassa eri vaiheessa, on **jokaisesta työvaiheesta oltava oma suunnitelmansa**. Yksinkertaisissa perustapauksissa voidaan toimia jonkin tyyppikuvan mukaisesti.

Lisäksi suunnitelmassa on huomioitava mm. työkohteen vaikutuspiirissä (työmaa-alueella tai kadun vastakkaisella puolella) olevat pysäköintipaikat, kadun mahdollinen ajonopeuden alentaminen sekä työkohteen suojaaminen ja aitaaminen.

Eri tyyppikuvien sovelluskohteita:

Kuvat A ja B, C, D

- erilaiset putkikaivannot ja liitokset, kuten kiinteistön vesi- tai viemäriiliitos.

Kuvat E, F, G, H

- vaihtolava
- nostotyöt
- erilaiset julkisivuremontit
- tarve sijoittaa kone tai jokin rakennelma ajoradalle tai kevyenliikenteenväylälle.
- työkohde on tarpeen eristää kevyestä liikenteestä, esim. putoamisvaaran takia.

Kuvat K1, K2, K3, K4, K5

- erilaiset kaapelikaivannot.
- muut kaivutyöt, joissa työmaalla ei ole syviä kaivantoja (70 cm tai syvempi)

Kuvat S1, S2, S3, S4, S5

- katua tai muuta yleistä aluetta varataan työmaan käyttöön.
- ajoneuvoja joudutaan siirtämään kadulla suoritettavan työn tai tapahtuman vuoksi.

Muut ohjeet

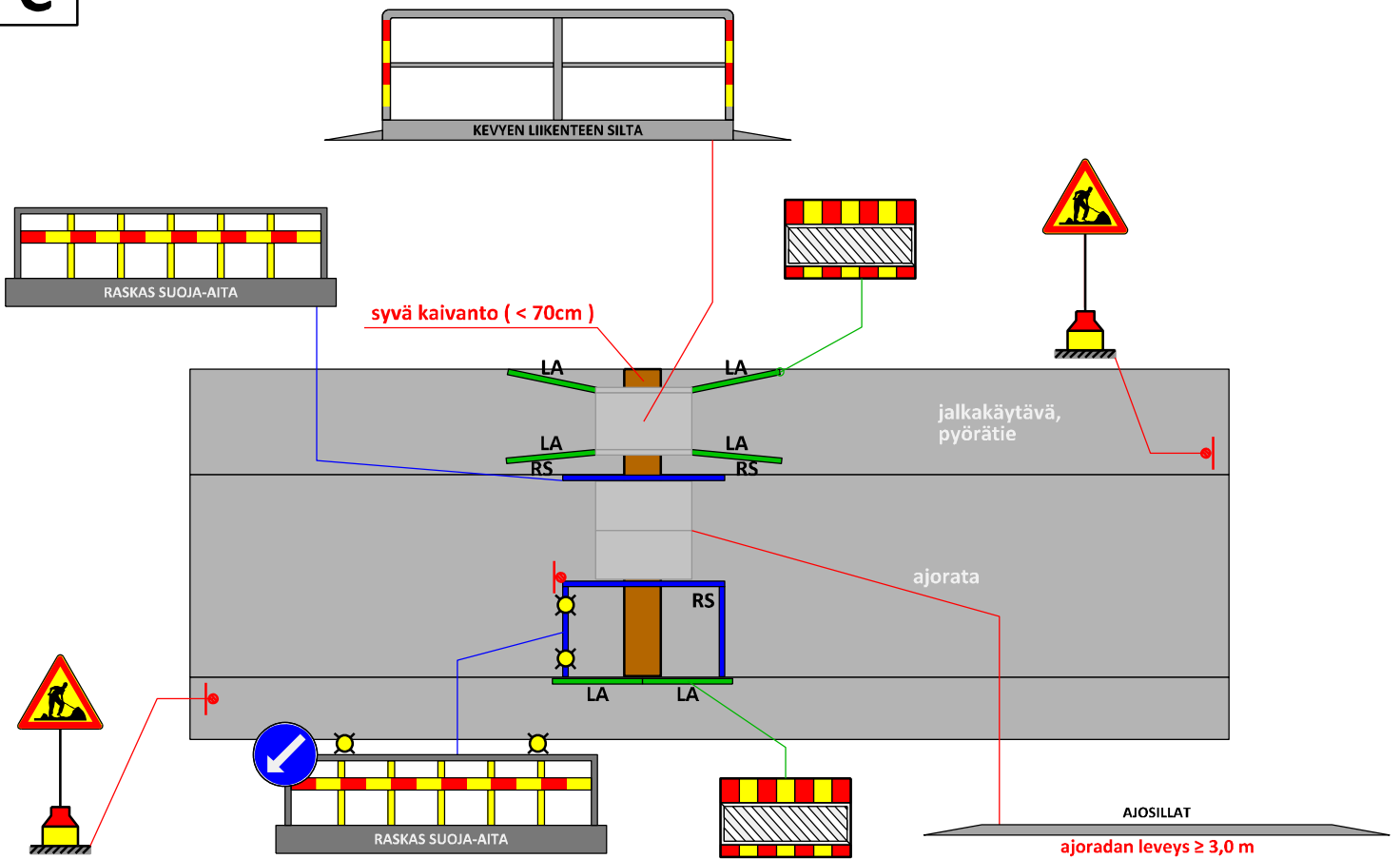
Tyyppikuvien lisäksi muita keskeisiä suunnitteluohjeita ovat mm:

- Esteettömän ympäristön suunnitteluohjekortti 8, tilapäiset liikennejärjestelyt; ks. www.hel.fi/helsinkikaikille --> Esteettömän rakentamisen ohjeet (SuRaKu).
- Kaivutyöt ja tilapäiset liikennejärjestelyt Helsingissä -lupaohje; ks. www.hkr.hel.fi/luvat
- Tilapäiset liikennejärjestelyt katualueella; SKTY:n julkaisu 1/2013

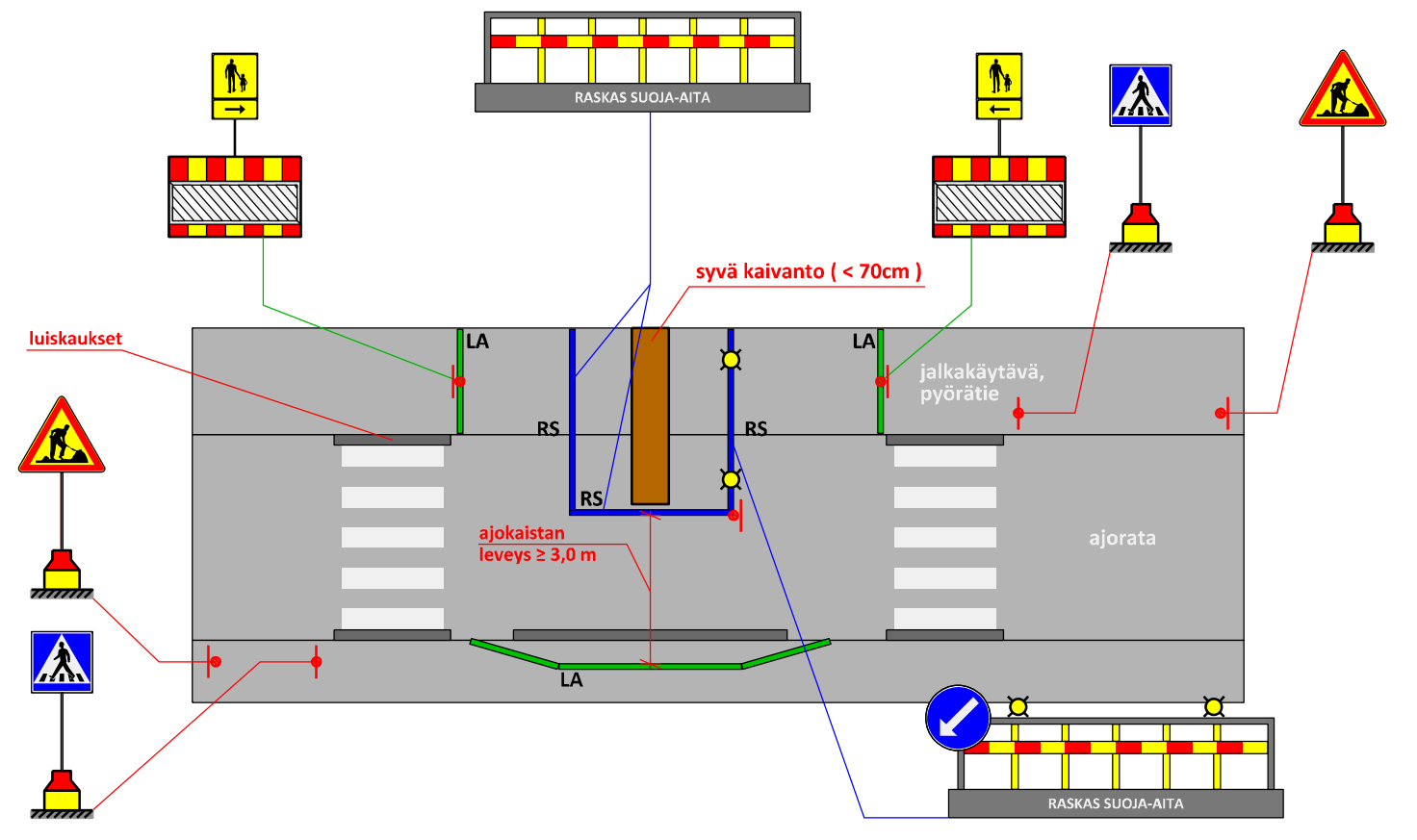
9.7.2013 R.Alaoja



C



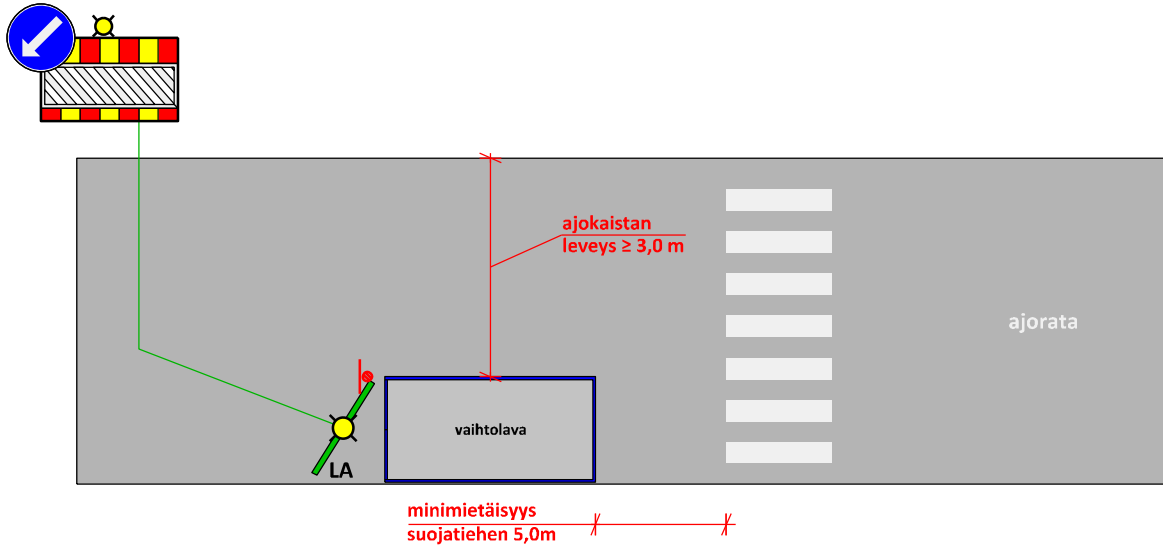
D



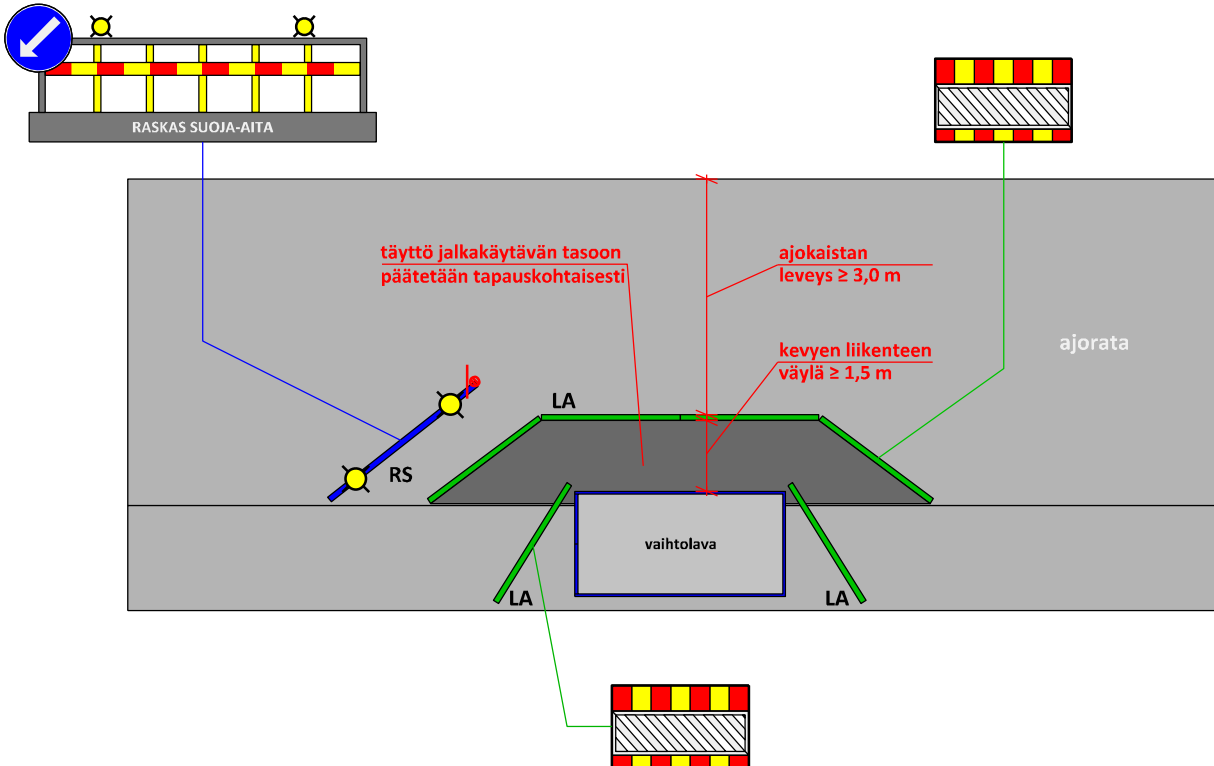
HELSINGIN RAKENNUSVIRASTO
 Tyypikuvat, tilapäiset liikennejärjestelyt
 Kaivanto kadulla, kuvat C-D

- LA
- RS
- ☼ työmaavilkku, työkoneen valomajakat
- liikennemerkki
- levy- tai verkkoaita
- raskas suoja-aita

E



F

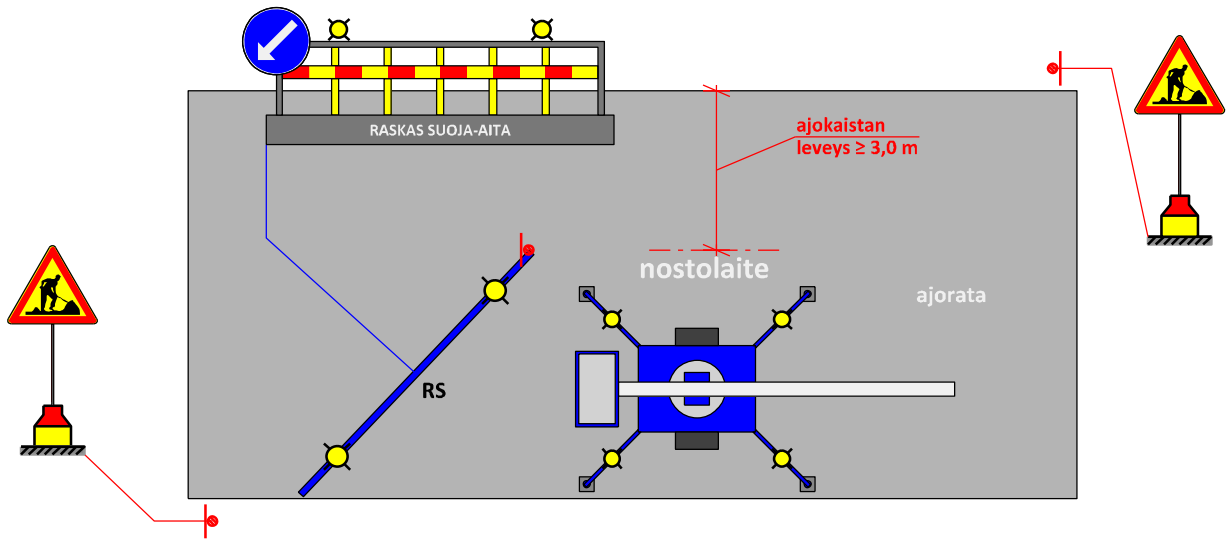


HELSINGIN RAKENNUSVIRASTO
 Tyypikuvat, tilapäiset liikennejärjestelyt
 Nostolaitteet ja vaihtolavat, kuvat E-F

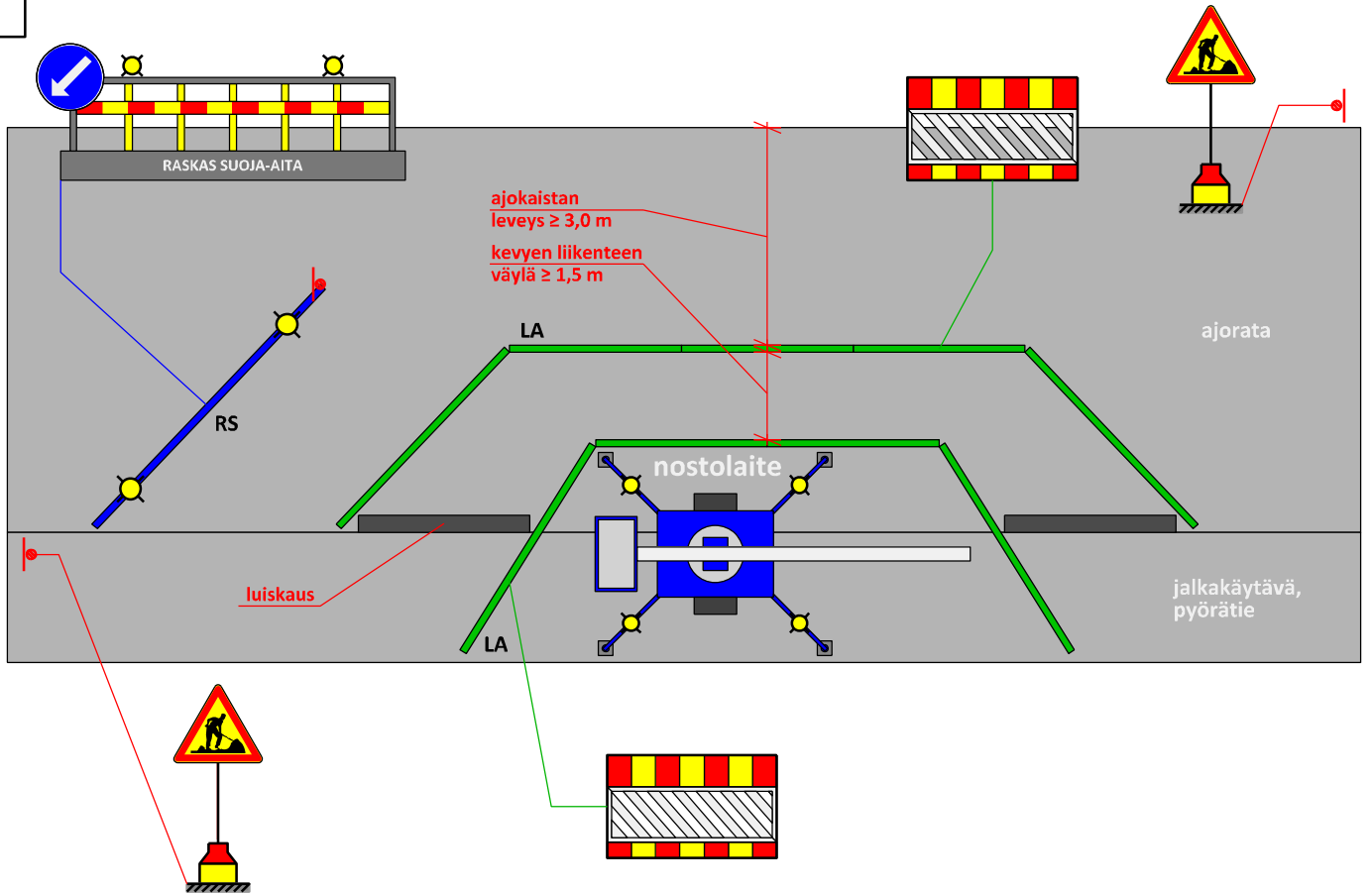
LA levy- tai verkkoaita
 RS raskas suoja-aita

työmaavilkku,
 työkonene valomajakat
 liikennemerkki

G



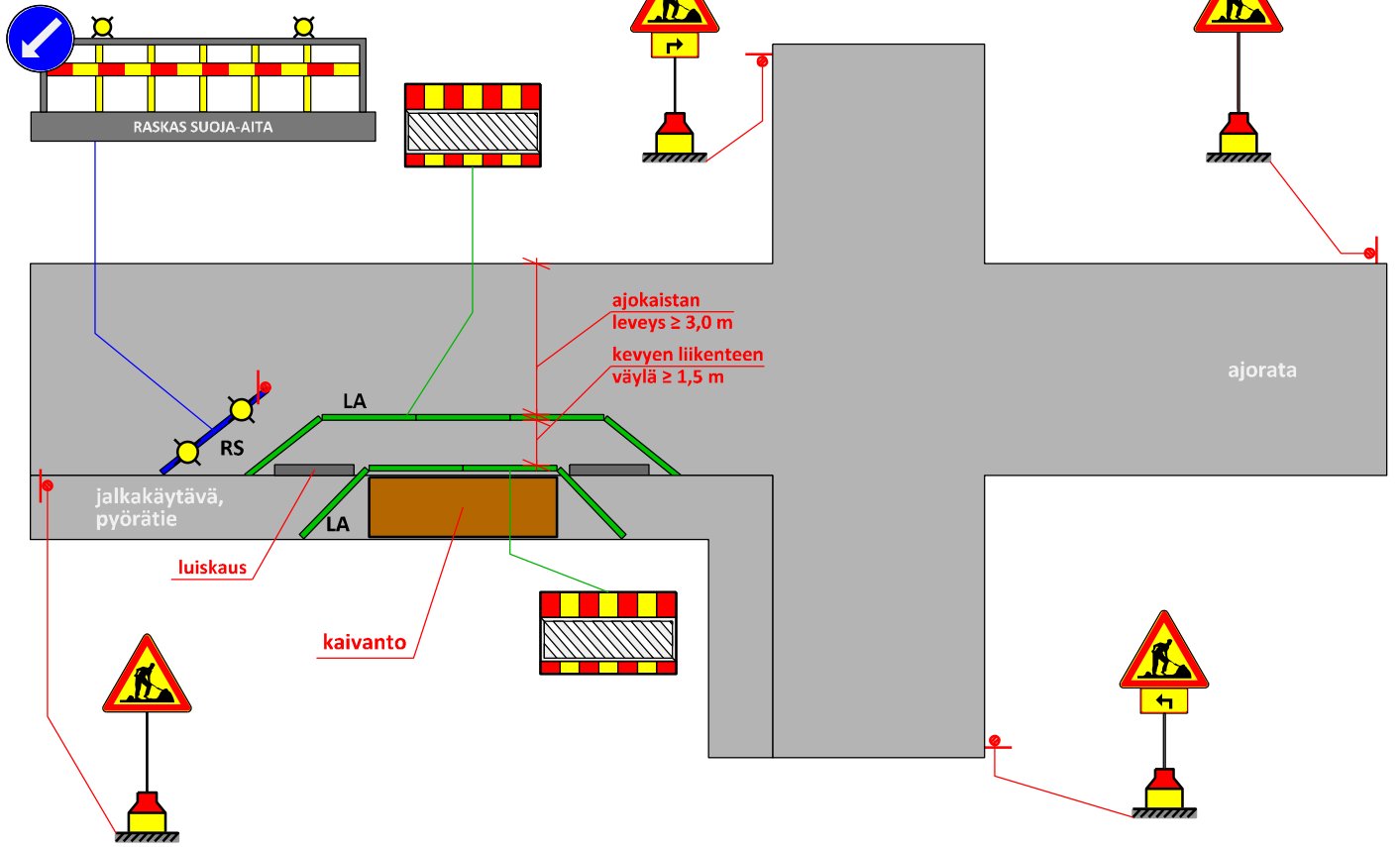
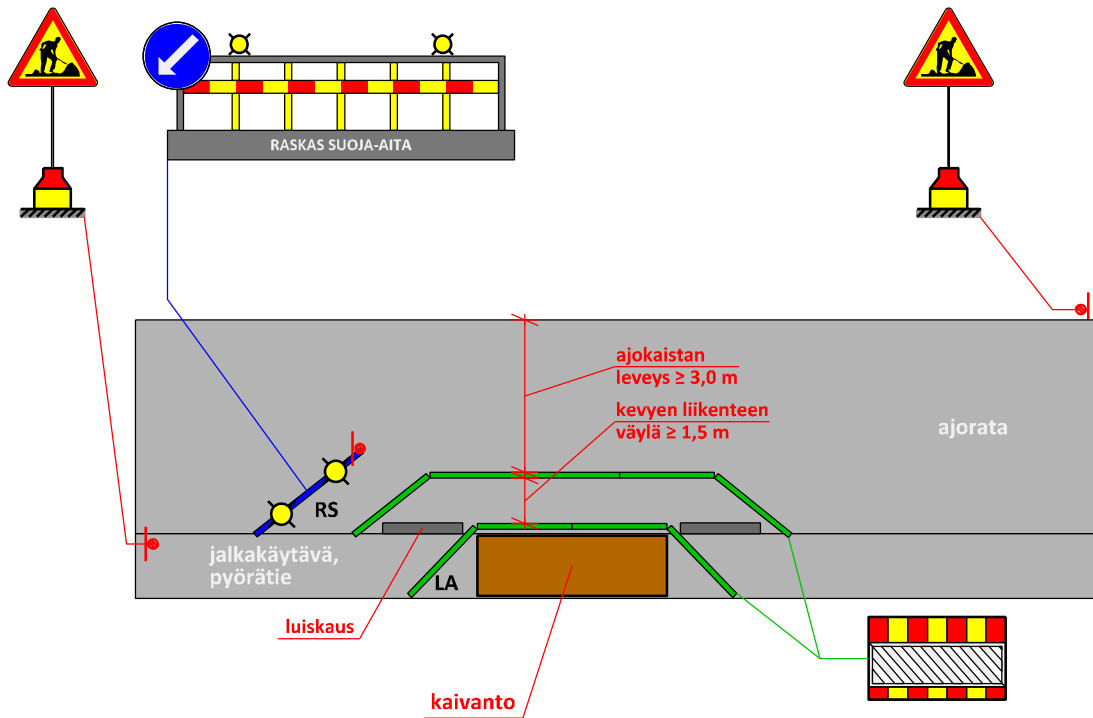
H



HELSINGIN RAKENNUSVIRASTO
 Tyypikuvat, tilapäiset liikennejärjestelyt
 Nostolaitteet ja vaihtolavat, kuvat G-H

LA levy- tai verkkoaita
 RS raskas suoja-aita

työmaavilkku, työkonene valomajakat
 liikennemerkki

K1**K2**

HELSINGIN RAKENNUSVIRASTO
 Tyypikuvat, tilapäiset liikennejärjestelyt
 Kaapelityöt, kuvat K1-K2

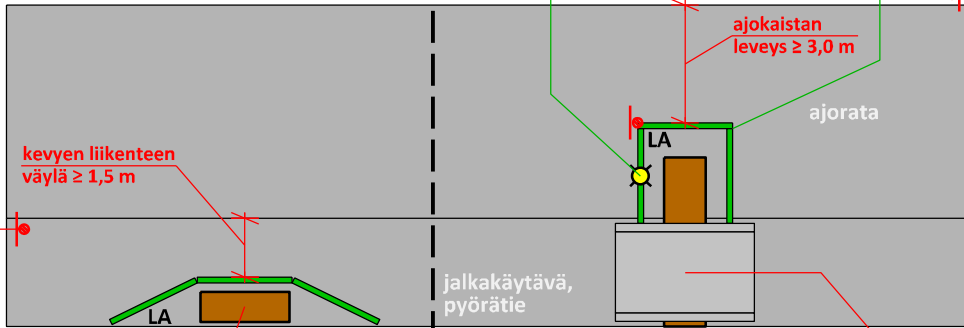
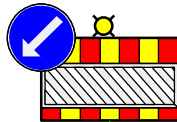
LA levy- tai verkkoaita
 RS raskas suoja-aita

työmaavilkku, työkonene valomajakat
 liikennemerkki

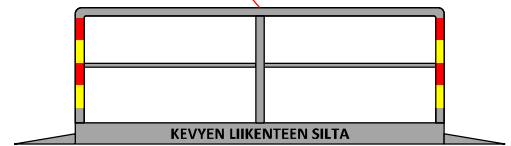
K3



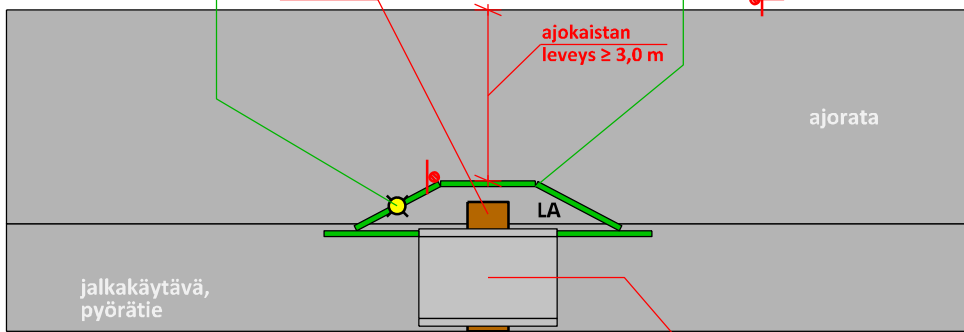
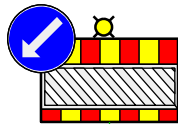
K4



kaivanto



K5

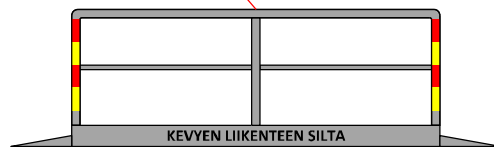


kaivanto



ajokaistan leveys ≥ 3,0 m



ajorata

jalkakäytävä, pyörätie



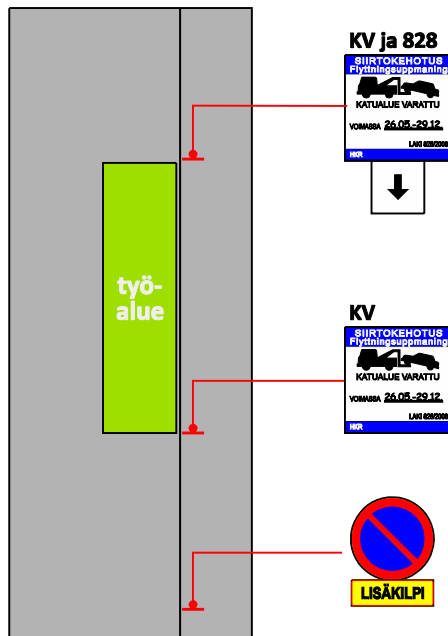
HELSINGIN RAKENNUSVIRASTO
Tyypikuvat, tilapäiset liikennejärjestelyt
Kaapelityöt, kuvat K3-K5

 LA levy- tai verkkoaita
 RS raskas suoja-aita

 työmaavilkku, työkonen valomajakat
 liikennemerkki

S1

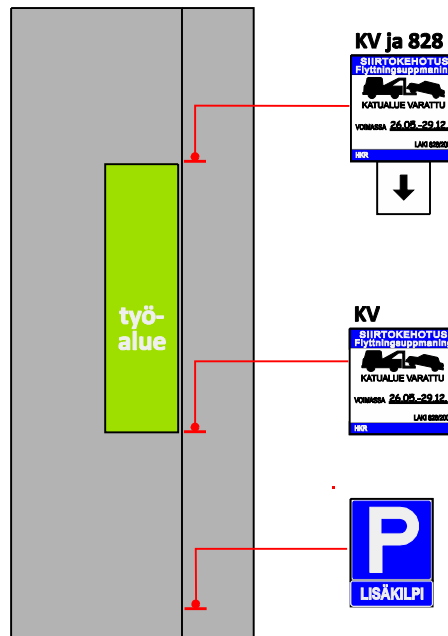
Pysäköinti kielletty- merkin vaikutus on Katualue varattu-merkin vaikutusalueellakin



Pysyviä merkkejä, joiden vaikutusalue ulottuu katualue varattu-merkin vaikutusalueelle
 Ei peitetä, eikä siirretä

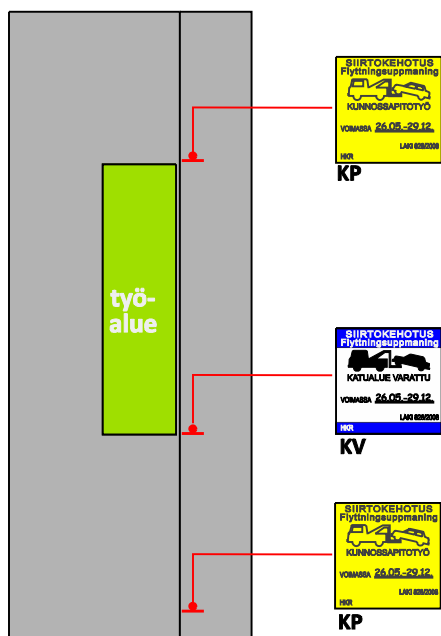
S2

Pysäköinti sallittu-merkin vaikutus jatkuu Katualue varattu-merkin vaikutusalueen päätyttyä



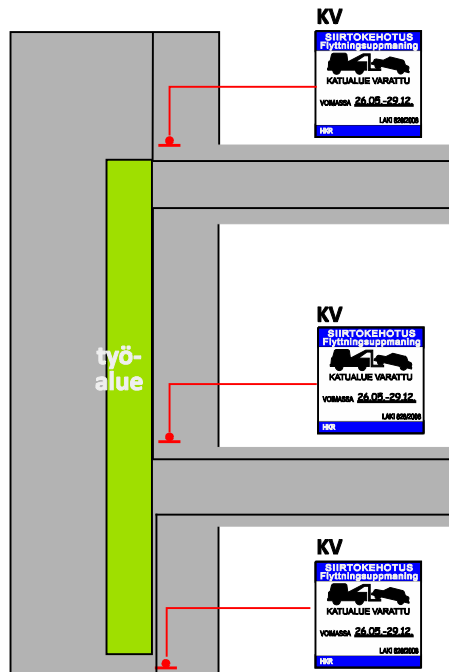
Pysyviä merkkejä, joiden vaikutusalue ulottuu katualue varattu-merkin vaikutusalueelle
 Ei peitetä, eikä siirretä

S3



Katualue varattu-merkin vaikutusalueen päätyminen merkitään toistamalla Kunnossapitotyö-merkki

S4



Katualue varattu-merkin vaikutusalue päättyy risteykseen