

Mellunkylän ja Vartiokylän pohjoisosan aluesuunnitelma ASUKASTYÖPAJAT

KOOSTE



KOOSTEEN SISÄLTÖ

1. Yleistä työpajoista.....	3
2. Työpajatyöskentely.....	4
3. Työpajan yhteenveto ja tulokset.....	7
• Puistohankkeet.....	8
• Katuhakkeet.....	16
• Alueen reitistö.....	20
• Luonto- ja maisemanhoitotavoitteet.....	23

YLEISTÄ TYÖPAJOISTA

- Mellunkylän ja Vartiokylän pohjoisosan aluesuunnitelmaan liittyviä asukastyöpajoja järjestettiin yhteensä 2:
 - 9.10.2017 klo:18-20.00 Vesalan peruskoulu (Sakara 5)
 - 11.10.2017 klo:18-20.00 Helsingin yhteislyseo (Rintinpolku 2)
- Työpajat järjestettiin saman sisältöisinä, lukuun ottamatta 11.10.2017 työpajassa mukana ollutta puistokummien esittelypistettä
- Työpajoista tiedotettiin sekä kaupungin internet-sivuilla sekä aluesuunnitelman alueen kotitalouksiin lähetetyillä kutsuilla
- Tilaisuus järjestettiin yhdessä Palvelu- ja tilaverkko-työpajan kanssa
→*kooste käsittelee vain aluesuunnitelman työpajaosuutta*
- Ensimmäiseen työpajaan osallistui n. 20-25 asukasta, toiseen työpajaan n.30-35 asukasta

ALUEEN REITISTÖ

TALVIKUNNOSSAPIDETTÄVÄ PUISTORAITTI -- PUISTORAITTI -- KATUALUEEN KEVYEN LIIKENTEEN VÄYLÄ



TYÖPAJATYÖSKENTELY

TYÖPAJATYÖSKENTELY

- Työpajatyöskentelyn tavoitteena oli selvittää asukkaiden ja alueen käyttäjien toiveita Mellunkylän ja Vartiokylän pohjoisosan katu- ja viheralueista sekä kerätä huomioita alueen nykytilasta mahdollisten aluesuunnitelman hankeohjelmien pohjaksi
- Aluesuunnitelmaa käsitteleviä teemakohtaisia työpajapisteitä oli yhteensä 4 (esitetty alla)
 - Lisäksi työpajoissa oli tavattavissa omalla pisteellä alueen kaavoittajia, joilta saattoi kysyä alueen kaavoitukseen liittyvistä asioista

**Mahdolliset
puistohankkeet**

**Mahdolliset
katuhankkeet**

**Alueen
reitistö**

**Luonto- ja
maisemanhoito**

TYÖPAJATYÖSKENTELY

- Puistohankkeita ja katuhankkeita koskevilla työpajapisteillä keskityttiin keväällä tehdyn karttakyselyn ja maastoinventointien pohjalta ennalta valikoituihin mahdollisiin hankekohteisiin
 - Pisteiden tavoitteena oli kerätä erityisesti huomioita mahdollisten hankealueiden nykytilasta sekä kehitysehdotuksia kohteiden parantamiseksi→ Työpajapisteillä sai myös kommentoida muita alueen katu- ja viheralueita
- Alueen reitistöä sekä luonto- ja maisemanhoitoa käsittelevillä työpajapisteillä tarkasteltiin pääasiallisesti koko aluesuunnitelman aluetta
 - Alueen reitistöä koskevan pisteen tavoitteena oli selvittää käyttäjien näkemyksiä alueen nykyisestä reitistöstä sekä kerätä huomioita ja kehitysehdotuksia reittiverkoston parantamiseksi
 - Luonto- ja maisemanhoitopisteellä tavoitteena oli selvittää käyttäjien näkemyksiä alueiden nykyisestä tilasta sekä kerätä huomioita ja kehitysehdotuksia alueiden luonnon- ja maisemanhoitotavoitteiden täsmentämiseksi
- Pisteissä työskenneltiin ilma- ja karttakuvien avulla sekä kirjaamalla huomioita kartoille kiinnitetyille tarralapuille. Jokaisella pisteellä oli avustamassa aluesuunnitelman työryhmään kuuluva henkilö.

TYÖPAJAN YHTEENVETO JA TULOKSET

- Työpajojen perusteella alueen asukkaat arvostavat omaa asuinaluettaan erityisesti sen tarjoamien viherympäristöjen ja hyvien ulkoilumahdollisuuksien myötä
 - Alueen ylläpidossa on kuitenkin puutteita: alue on osittain roskainen ja kalusteet ja varusteet ovat huonokuntoisia
 - Määrällisesti eniten kommentteja keräsi alueen reitistöä käsittelevä työpajapiste sekä neljää eri puistokohdetta käsittelevä työpajapiste
 - Puistokohteista Suopuistoa kommentoitiin ahkerimmin
 - Paukkulanpuisto keräsi vain muutamia yksittäiskommentteja
 - Vähiten kommentteja työpajassa jätettiin katualueita käsitelleelle pisteelle sekä alueen luonto- ja maisemanhoitotavoitteiden pisteelle
 - Katukohteista Karpalokuja ja Kurkimäen aukiot keräsivät eniten kommentteja
 - Muita katukohteita kommentoitiin selvästi vähemmän
- Työpajojen tarkemmat tulokset on esitetty seuraavilla dioilla teemakohtaisesti

MAHDOLLISET PUISTOHANKKEET

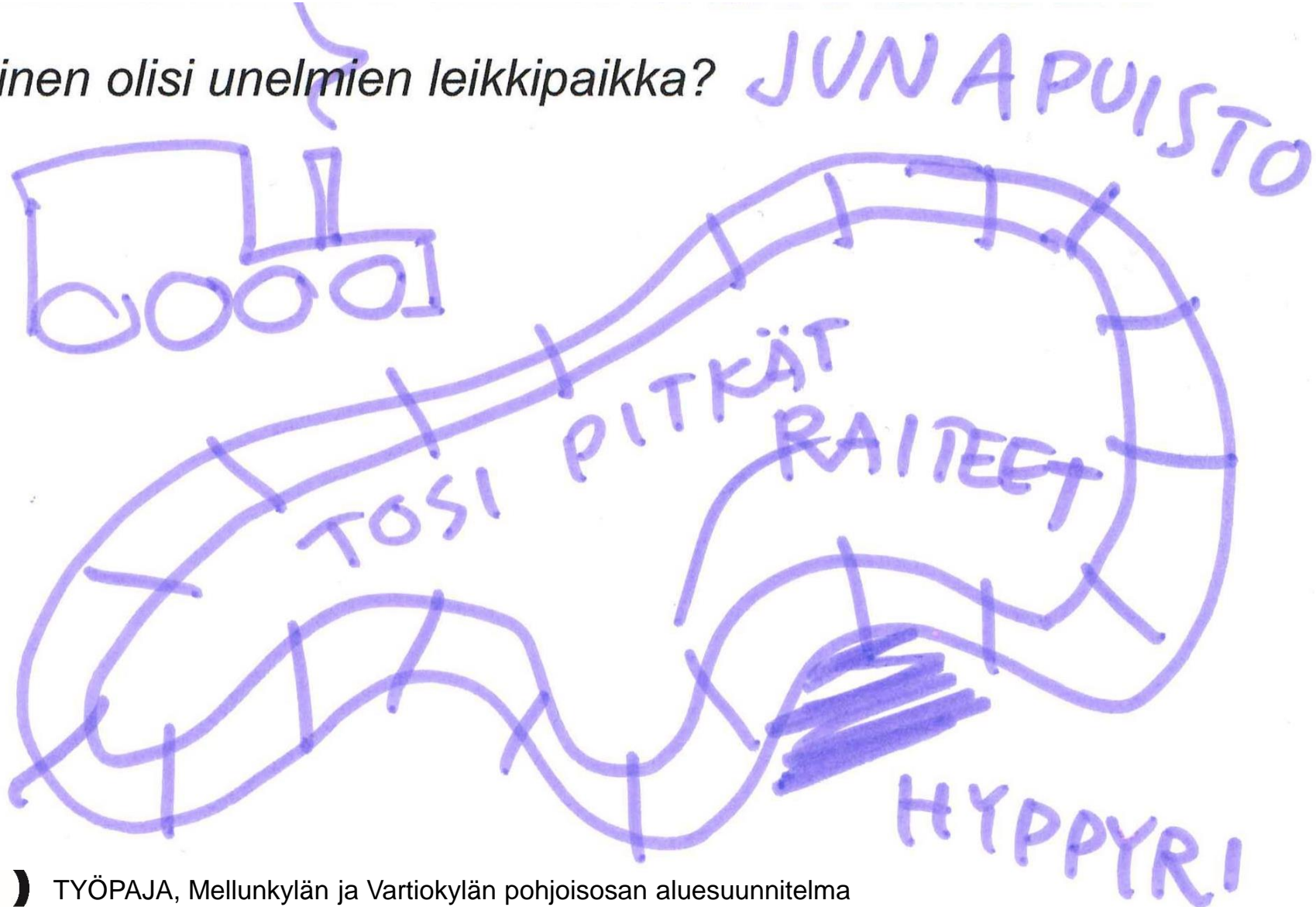
- Paukkulanpuiston leikkipaikka
- Suopuisto ja leikkipuisto Lampi
- Leikkipuisto Mellunmäki
- Riskupuisto

Mitkä ovat
**kohteiden hyvät ja
huonot puolet?**

Kerro kokemuksesi,
jaa kehitysehdotuksesi!

PUISTOHANKKEET

Millainen olisi unelmien leikkipaikka?



PUISTOHANKKEET: Suopuisto ja leikkipuisto Lampi



Hyvät puolet

- Puistoissa hienot rodot
- Komeat pihlajat metsässä tulee säästää
- Leikkipuisto lammin uima-allas tulee säilyttää

Huonot puolet

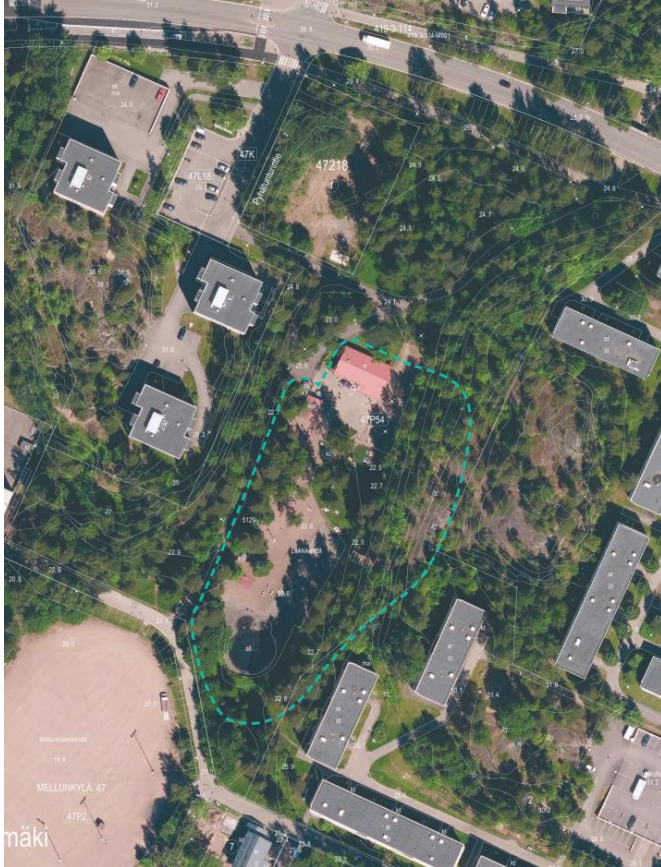
- Kevyenliikenteen väylä korjattu epäonnistuneesti, vesi kasaantuu poluille
- Puistoalueella useita lätäköjä käväisin

Toiveet, kehitys- ja kunnostusehdotukset

- Puistoalue tulisi pitää avarana ja puskia välttää turvallisuuden säilyttämiseksi
- Reitit tulisi kunnostaa tasaisiksi
- WC ja säilytysvarasto puistoon
- Toivotaan tiuhaan istutettua jalopuuryhmää
- Hyvä valaistus tulee ylläpitää
- Cityeläimet voisi erikoisvalaista ja taideteoksen ja taiteilijan nimi laittaa esille
- Uima-allas tulee säilyttää

PUISTOHANKKEET

Leikkipuisto Mellunmäki



Hyvät puolet

- Leikkipuistotoiminta on hyvä
- Allas on hyvä
- Puiston sijainti on paras
- Hyvät leikkipisteet

Huonot puolet

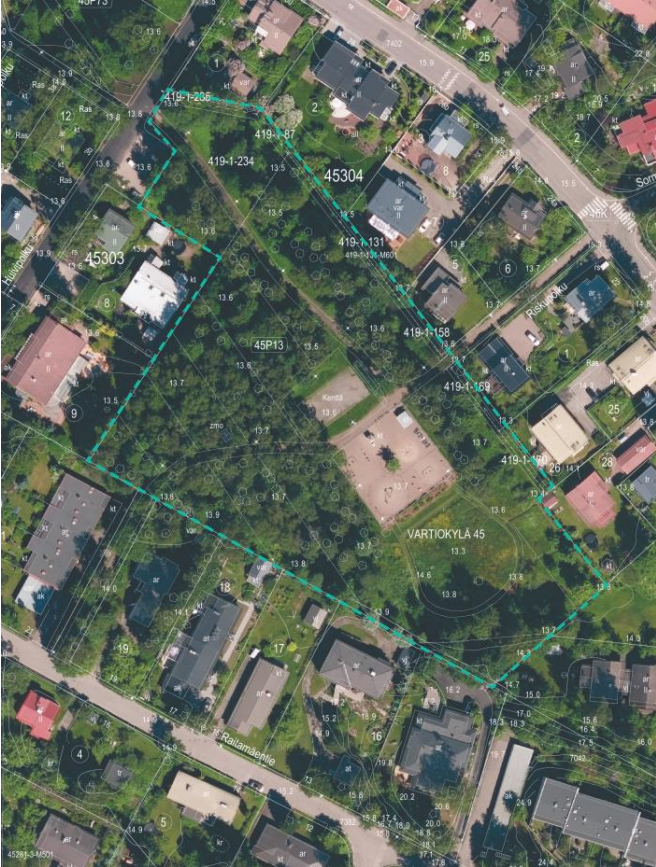
- Leikkivälineet osittain rikki

Toiveet, kehitys- ja kunnostusehdotukset

- Nuorisolle tulisi saada lisää toimintoja ja toimintaa puistoon
- Kahluuallas on säilytettävä

PUISTOHANKKEET

Riskupuisto



Hyvät puolet

- Ympäröivä luonto on kiinnostava

Huonot puolet

- Laitevalikoima on suppea
- Yleinen kunto huono
- Puiston ja leikkialueen pinnantasaus on epäkunnossa
- Puistoalue osittain vajaakäytöllä

Toiveet, kehitys- ja kunnostusehdotukset

- Leikkipaikkaa voisi laajentaa, kaivataan uudempaa kiipeilytelinettä
- Leikkipaikan pinta osittain turvakumiksi
- Tulisi olla laitteita kaiken ikäisille, mutta varsinkin taaperoille
- Ympäröivään metsään voisi rakentaa ”tarzan”-seikkailupolun

PUISTOHANKKEET

Paukkulanpuiston leikkipaikka



Hyvät puolet

- ”Hiljainen puisto! Ehkä koska lähellä Kipinäpuistoa. Kiva kuitenkin.”

Toiveet, kehitys- ja kunnostusehdotukset

- Aikuisten ulkoliikuntapaikka
- Lasten köysirata
- Isompi liukumäki kuin Kipinäpuistossa
- Kiipeilymahdollisuuksia nuorille

PUISTOHANKKEET: Muut

Muuta aluesuunnitelman alueen puistokohteista ja viheralueista tullutta palautetta:

- **Linnanpellonpuisto**
 - Puistossa vain isojen lasten laitteita, tulisi olla laitteita myös pienemmille
 - Riippumatto on suosittu
 - Ulkoliikuntalaitteet suosittuja, laitteita voisi lisätä
- **Kontulan kirjaston edusta**
 - Pihlajat kärsineet kirjaston edustalla, alaoksia tulisi karsia
- **Kurkimäenpuisto**
 - Alue huonossa kunnossa ja roskainen, linnoituslaitteiden opasteet poistuneet
- **Untamalanpuisto**
 - Puistoon lisää roska-astioita
- **Uussillanpuisto**
 - Kehitysehdotus: puistoon virallinen pulkkamäki

PUISTOHANKKEET: Yleistä

Muuta aluesuunnitelman alueen puistokohteista ja viheralueista tullutta yleistä palautetta:

- Linnoituslaitteet
 - Linnoituslaitteiden ympäristöjä tulisi kehittää virkistysalueina ja opastusta lisätä → linnoituslaitteiden historiasta voisi kertoa kyltein
 - Linnoituslaitteita tulisi kunnostaa ja hyödyntää enemmän → voisi valaista osittain
- Yleinen siisteys
 - Pysäkkien ympäristöjä tulisi siistiä

MAHDOLLISET KATUHANKKEET

- Kiviportintie välillä Rautjärventie-Riskutie
- Kotikonnutien välillä Kontulantie-Ostostie ja välillä Kontukuja-Paneliantie sekä Koskihaantie
- Vesalantie
- Karpalokuja ja Kurkimäen aukiot

Mitkä ovat
**kohteiden hyvät ja
huonot puolet?**

Kerro kokemuksesi,
jaa kehitysehdotuksesi!

KATUHANKKEET

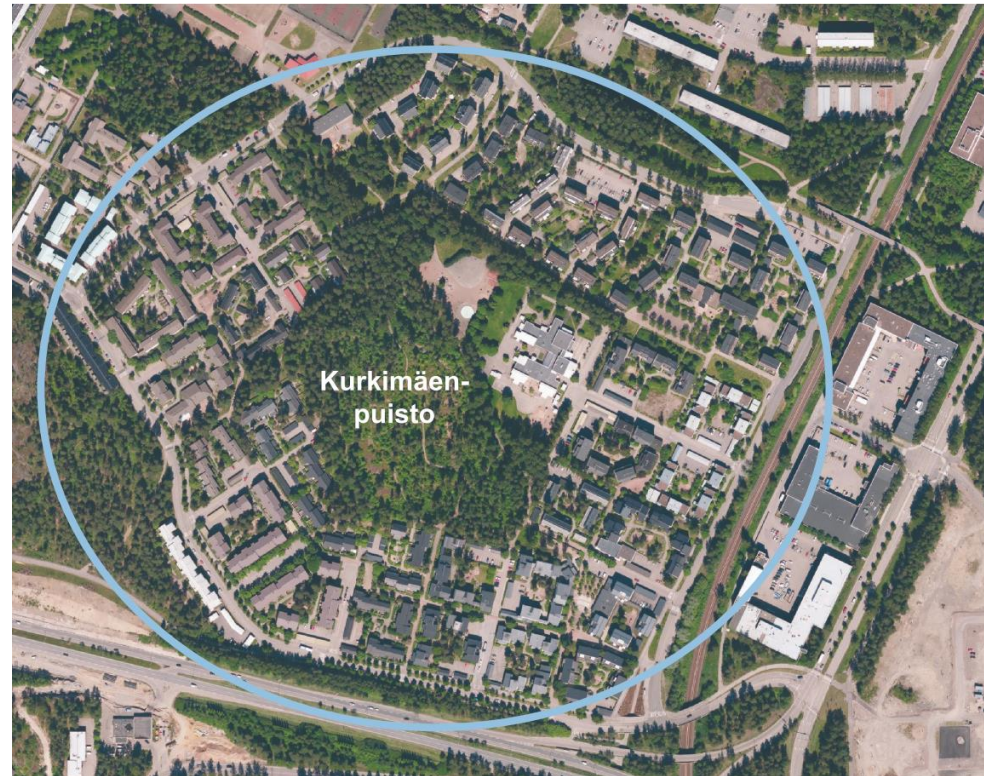
KARPALOKUJA JA KURKIMÄEN AUKIOT

Huonot puolet:

- Alueen ylläpidosta tuli useita kommentteja: alue on roskaista ja ylläpitoa laiminlyöty niin nurmialueilla, aukioilla kuin Kurkimäenpuistossa linnoituslaitteiden osalta
- Aukioiden päällysteet huonokuntoisia
- Puiden juuririvilät runkosuojat vaurioittavat puita

Toiveet, kehitys- ja kunnostusehdotukset:

- Aukioille lisää toiminnallisuutta
- Kurkimäen kaupan edustalle isommat roska-astiat
- Uudet puut ja kiveykset
- Kaupungin kukkaistutuslaatikot takaisin
- Kurkimäen korttelipuistoa voisi hyödyntää muuhun käyttöön, esim. pysäköintiin?



KATUHANKKEET

KOTIKONNUNTIE

- Liikenteen jakaja pysäköinnin takia ahdas, pyörätie puuttuu
- Uusittu risteys kapea ja jalankulun opasteet puutteelliset

KIVIPORTINTIE

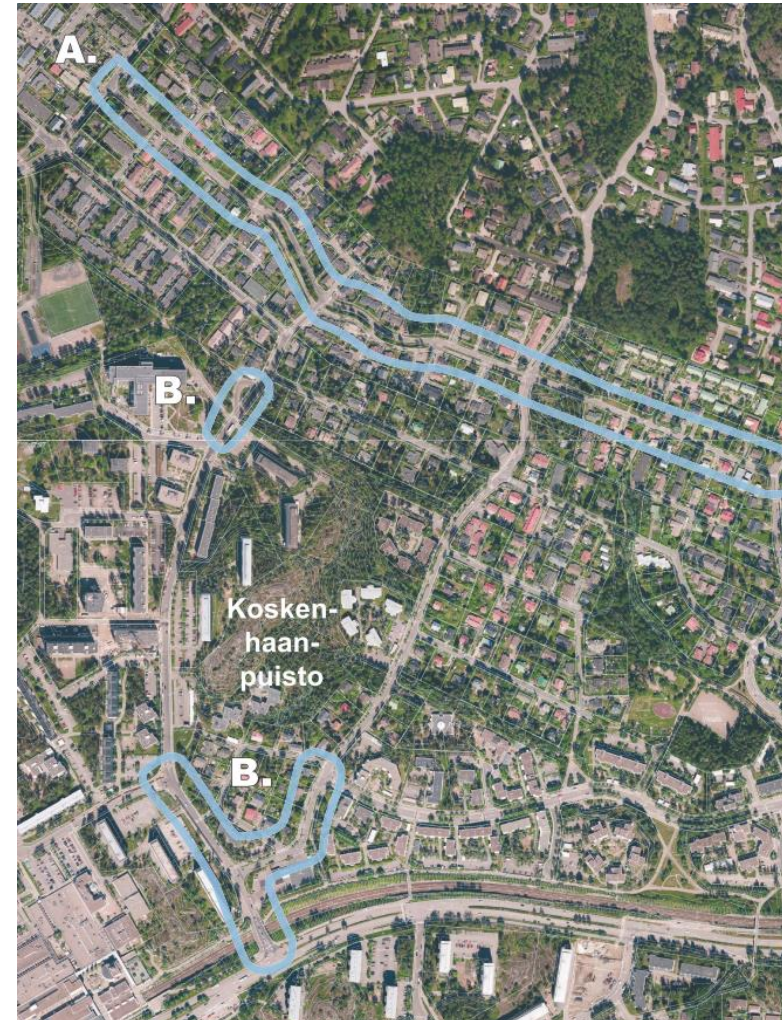
- Tien bussipysäkki alimitoitettu ja turvaton: rattailta vaikea päästä bussiin, talvella auraspenkat täyttävät pysäkin
- Kävely Kiviportin tien yli pohjoiseen turvaton ilman suojatietä

VESALANTIE

- Tiellä päällystevaurioita
- Tien varrella kulkeva oja roskainen ja ojan luiskat ovat huonossa kunnossa
- Alueelle puistonpenkkejä

MUUT KATUKOhteet

- Talvella lapset laskevat Porttikujalla mäkeä vilkkaalle kadulle
→ kadulle hidasteita



KATUHANKKEET

Muuta aluesuunnitelman alueen katukohteista tullutta yleistä palautetta:

- **Näkymät katualueilla**
 - Huonoja näkymiä tunnistettiin mm. Karpalokujan ja Karpalotien risteyksessä sekä Aarteenetsijäntiellä
- **Katujen ja teiden talvikunnossapito**
 - Jalkakäytävän talvikunnossapito puutteellista mm. Kotikonnunttiellä
- **Katupuiden kunnosta ja kadunvarren kasvillisuudesta huolehdittava → näkymät**
 - Varhelantien ja Paneliantien bussipysäkkiä ympäröivän alueen hoitoluokan muutos KA3:ksi

ALUEEN REITISTÖ

Puuttuvia **yhteyksiä?**
Valaistusta kaipaavia reittejä?

Merkitse ja ideoi kanssamme!

ALUEEN REITISTÖ

Puuttuvat ja puutteelliset yhteydet

- Alueen reitistön osalta työpajoissa nousi esiin paljon yksittäisiä huomioita puuttuvista tai puutteellisista yhteyksistä ja mm. alikuluista
 - Puuttuvia puistoraittilyhteyksiä tunnistettiin mm. Vesalantiehen päättyvällä reitillä, joka johtaa Vesalanpuistoon
 - Puuttuvia alikulkuyhteyksiä tunnistettiin Uussillanpuistosta kohti Linnanlahdenpuistoa johtavalle reitille Itäväylän yli
 - Myllypuroon johtavaa alikulkua pidettiin ahtaana
- Turvattomia tienylityspaikkoja tunnistettiin Länsimäentien ja Varhelanpolun risteyksessä

Talvikunnossapito

- Talvikunnossapidon piiriin toivottiin lisättävän Pyhätunturintieltä leikkipuistolle johtava reitin osa, joka on jyrkkä rinne ja talvisin liukas, koulujen välistä Emännänpuistoon johtava puistoraitti sekä Kurkimäenpuiston pitkittäinen jalankulun ja pyöräilyn reitti.

Valaistus

- Parempaa / uutta valaistusta reitistön varrelle toivottiin mm. Kontulan asukaspuistoon, Untamalanpuistoon, Emännänpuistoon, Koskenhaanpuiston pohjoisosan reitille, Kivikon metsässä kulkeville toissijaisille reiteille sekä Mellunmäen virkistysalueelle
- Emännänpuistoon tulisi lisätä valaistusta, nykyiset vaihdetut valot ”keltaiset” eikä niiden valoteho riitä

ALUEEN REITISTÖ

Muita huomioita ja kehitysehdotuksia alueen reitistöstä

- Alueen reitistöä pidetään yleisesti hyvänä ja kattavana ja se nähdään alueen voimavarana
- Erityisesti Mustapuronpuiston ja Linnanpellonpuuron läpi kulkeva reitti ja sen varrella olevat kunnostetut hulevesiaiheet saivat kiitosta
 - Reitistön varrelle näkyviä muita puroympäristöjä toivottiin jatkossa myös kunnostettaviksi (mm. Vesalantien ympäristössä)
- Latuverkosta toivottiin laajemmaksi ja eri puistoja yhdistäviä latuyhteyksiä toivottiin mm. Mustavuoreen
- Puistojen saavutettavuudesta tuli useita kommentteja; esimerkiksi Laakavuoren ja Mustikkamäen puistoihin toivotaan mm. parempaa ohjausta. Monet alueen pienemmät puistot sijaitsevat syrjässä ja niitä on vaikea löytää ilman kunnan opasteita
 - ”Hienot paikat jää löytämättä”
- Mustapuronpuistossa poikittaiset yhteydet paikoin epäloogisia ja raitilla on vaikea orientoitua
- Puistoissa, joissa sijaitsee vanhoja linnoituslaitteita, toivottiin reittien varsille alueen historiasta kertovia opasteita

LUONTO- JA MAISEMANHOITO- TAVOITTEET

Hoitoa kaipaava luontoalue?
Haikailenko **harvennusta**?

Havainnoi huomiosi,
esitä ehdotuksesi!

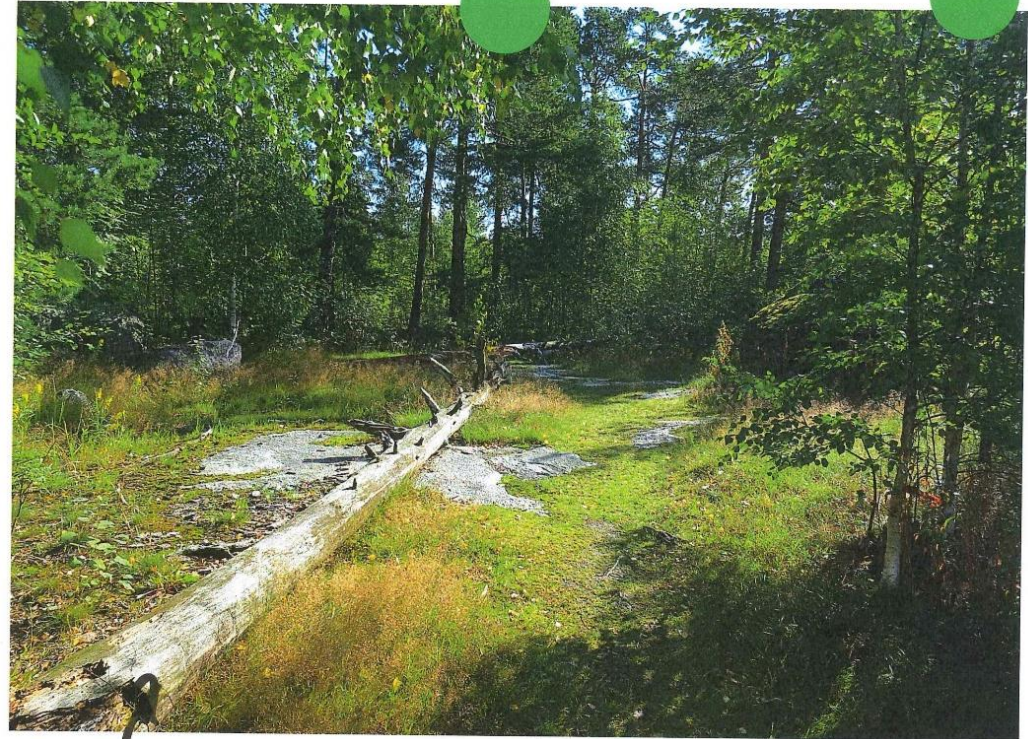
LUONTO- JA MAISEMANHOITOTAVOITTEET

Yleisiä huomioita alueen hoidosta:

- Puroympäristöt nähtiin alueen vetovoimakohteina ja niiden ympäristöjä toivottiin hoidettavan
- Metsien harvennusta ja luontoalueiden siistimistä toivottiin mm. Vesalan- ja Untamalanpuistoon sekä Kurkimäenpuistoon

Mustapuron ja Mellunkylänpuron viheralueet

- Hyvät puolet: ympäröivä luonto on kiinnostava
- Huonot puolet: oja osittain likainen → ruoppaus, kuivatusongelmia Linnanpellonpuiston länsiosassa
- Toiveet, kehitys- ja kunnostusehdotukset:
 - Mustapuron varsi puistomaisemmaksi, hoidetummaksi
 - Ojapuiston kunnostaminen
 - Ojapuistossa puro vetovoimaisemmaksi
 - rantapolku/reitti
 - Kalojen nousukelpoisuus



LAPSET M KEDÄ!