

Helsinki

Malmin ja Pukinmäen aluesuunnitelma Tekninen raportti

Asukaskysely 2019

Sisällys

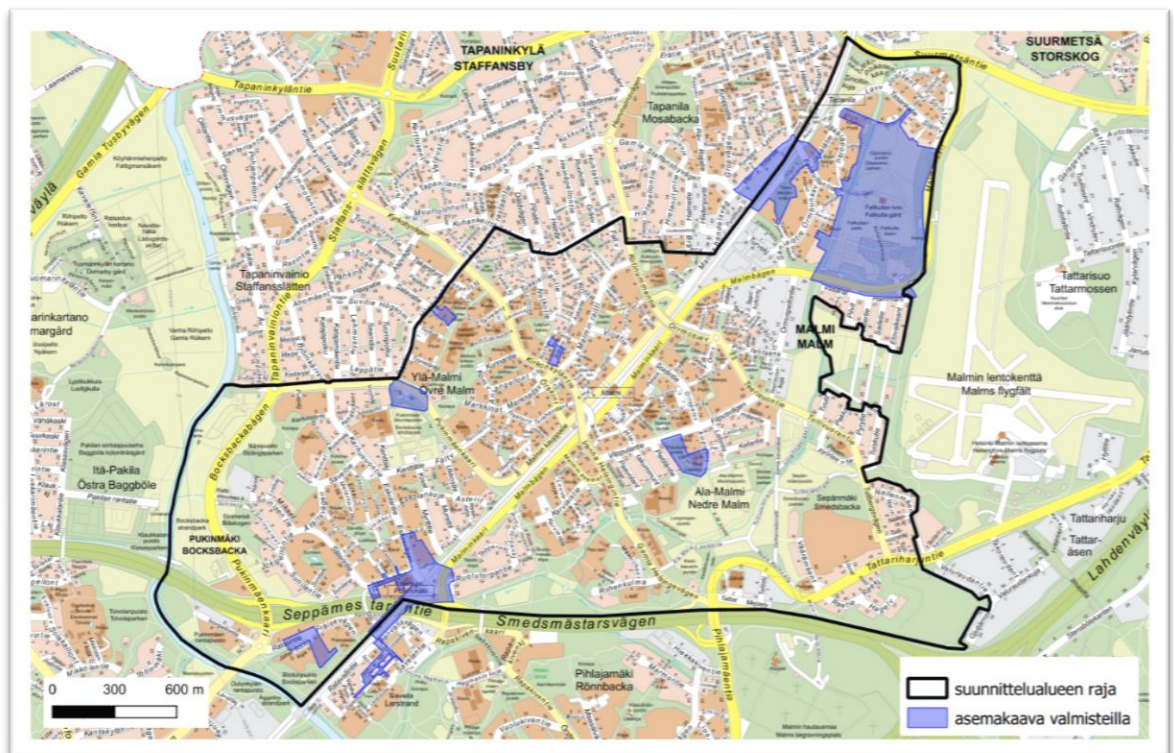
1. Johdanto	3
2. Tiedonkeruusta	4
2.1 Kyselyn rakenne	5
2.1.1 Vastaja tiedot	5
2.1.2 Karttakysymykset (yhteensä 24 kohtaa).....	6
2.1.3 Palvelupisteiden kommentointi kartalla (28 kohdetta)	6
2.1.4 Väitekysymykset ”Arvioi väitteitä” (4 väitettä).....	7
3. Aineisto	8
3.1 Vastajien taustatiedot	8
3.2 Karttamerkinnot	9
3.2.1 Karttamerkintöjen määrät kysymyksittäin	10
3.2.2 Karttamerkintöjen määrät katalueittain	12
3.2.3 Karttamerkintöjen määrät viheralueittain	14
3.3 Vastaukset väitekysymyksiin	15
4. Tulosten raportointi ja havainnot tuloksista	16
4.1 Kartat	16
4.2 Karttapaikannuksiin liittyvät kommentit.....	16

1. Johdanto

Helsingin kaupunki järjesti asukaskyselyn osana Malmin ja Pukinmäen aluesuunnitelman laadintaa. Kyselyllä kartoitettiin asukkaiden ja muiden alueiden käyttäjien mielipiteitä ja näkemyksiä alueen katu- ja viheralueiden hoidon ja kunnostuksen sekä yleisen turvallisuuden ja viihtyvyyden osalta. Kyselyn vastauksista toivottiin lisäksi tietoa ympäristön ja palvelujen puutteista ja vahvuuksista.

Kysely toteutettiin karttapohjaisena verkkokyselynä Mapita Oy:n Maptionnaire-palvelua käyttäen (<https://app.maptionnaire.com/fi/6792/>).

Kysely oli avoinna aikavälillä 12.9.–13.10.2019. Kyselyalueeseen kuuluivat Ala-Malmi, Ylä-Malmi, Pukinmäki, Tapanila ja Malmin lentokenttä.



1 Malmin ja Pukinmäen aluesuunnitelman aluerajaus

Suunnittelualue kuuluu Helsingin koilliseen suurpiiriin. ¹ Pukinmäen kaupunginosassa oli 8371 asukasta ja Malmin kaupunginosassa 29087 asukasta vuoden 2018 lopussa.

Kyselyyn vastasi 885 henkilöä, ja he jättivät kartalle 6569 merkintää. Vastaukset olivat hyvälaatuisia ja avovastaukset huolella laadittuja.

Mapita Oy on analysoinut Helsingin kaupungin toimittaman Malmin ja Pukinmäen asukaskyselyn aineiston. Tämä raportti sisältää teknisen kuvauksen aineistosta ja sen analysoinnista.

¹ (https://www.hel.fi/hel2/tietokeskus/julkaisut/pdf/18_12_18_Tilastoja_22_Maki_Vuori.pdf)

Tarkemmat tulokset löytyvät erillisistä liitteistä.

2. Tiedonkeruusta

Kyselyllä kerättiin tietoa alueen vahvuuksista (kyselyn osio "Parasta alueella", yhteensä 7 karttakysymystä), epäkohdista ja toimenpiteistä (kyselyn osio "Mitä alueella pitäisi kehittää ja korjata?", yhteensä 13 karttakysymystä) sekä luonnonympäristöstä (kyselyn osio "Luonnonympäristö", yhteensä 4 karttakysymystä). Karttakysymykset olivat kartalle piirrettäviä pisteitä (paikkoja) ja viivoja (reittejä). Useisiin karttakysymyksiin liittyi avoin tekstikommentti tai monivalintakysymys. Lisäksi vastaajat arvioivat kuusi eri väitettä ja kommentoivat kartalle valmiiksi merkittyjä palvelupisteitä avokommentein.

Kyselyn tiedonkeruusta on vastannut Helsingin kaupunki. Kyselyn aihealueet (5 kpl) olivat:

- Vastaaajatiedot
- Parasta alueella
- Mitä alueella pitäisi kehittää ja korjata
- Luonnonympäristö
- Palveluiden kehittäminen ja arviointi

2.1 Kyselyn rakenne

2.1.1 Vastajatiedot

Suhteesi Malmin ja Pukinmäen alueeseen (pakollinen kysymys)

Asun alueella
 Työskentelen alueella
 Yritykseni sijaitsee alueella
 Vierailen alueella
 Muu

Jos muu, mikä?

Alue jolla vaikutat:

Ala-Malmi
 Ylä-Malmi
 Pukinmäki
 Tapanila
 Malmin lentokenttä

Ikä

Sukupuoli

Nainen
 Mies
 En halua sanoa

Kotitalouteeni kuuluu tällä hetkellä

2.1.2 Karttakysymykset (yhteensä 24 kohtaa)

PARASTA ALUEELLA	KORJATTAVAA JA KEHITETTÄVÄÄ	LUONNONYMPÄRISTÖ
Suosikkipaikkani alueella Tämän paikan esittelin vieraillessiini	Vaikeakulkainen reitti Haastava kulkuyhteys, esim. lapsille, vanhuksille tai polkupyöräilijöille	Luontoilmyksiä tarjoava paikka Kerro lisää
Suosikkireitini Tämä reitti kuljen mielelläni	Puuttuva reitti-yhteys Tänne toivoisin uuden reitti-yhteyden	Tältä paikalta voisi avata näkymiä ympäröivään maisemaan Kerro lisää
Alue, jossa ulkoillen eniten Tällä harastan ja viihdyn ulkona	Tänne haluaisin opastuksen?	Metsä tai muu luonnonalue, jolle toivon hoitotoimenpiteitä Kerro lisää
Virkistytymisen paikka Tällä rentoudun ja rauhoitun	Tälle reitille toivoisin talvikunnossapitoa	Metsä tai muu luonnonalue, jolle ei tule tehdä hoitotoimenpiteitä Kerro lisää
Hieno maisema tai näkymä	Tämä reitti tai alue tulvii ja lätkäytyy usein	
Tärkeä kohtaamispaikka Tämä on tärkeä kohtaamisen ja sosiaalisuuden paikka yleisillä alueilla	Kunnostusta kaipaava puisto tai luonnonmukainen alue	
Tärkeä viheralue		
	Kunnostusta kaipaava katu tai aukio	
	Täällä pitäisi lisätä tai kunnostaa penkkejä	
	Tänne tarvitaan lisää roska-astioita	
	Tänne tarvitaan lisää valaistusta	
	Turvaton paikka Kerro mikä paikka on turvaton	
	Epämillyttävä paikka Esim. melusta tai roskainen paikka	
	Muu ehdotus	

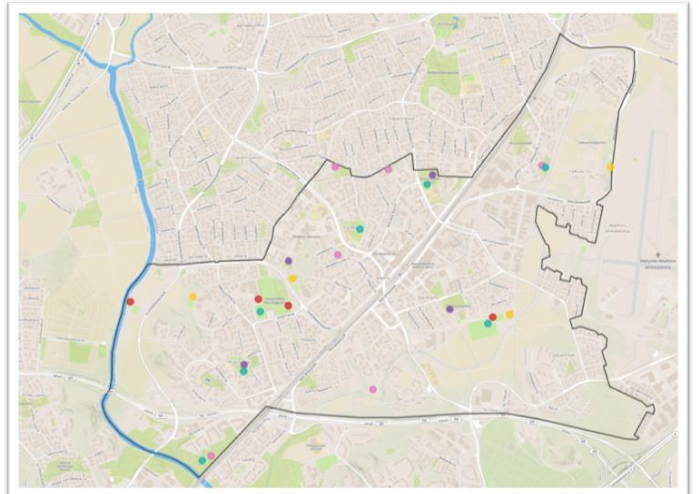
2.1.3 Palvelupisteiden kommentointi kartalla (28 kohdetta)

Kartalla näkyvät palvelupisteet:

- Leikkipaikka / Lekplats / Play area
- Leikkipuisto / Lekpark / Play park
- Koira-aitaus / Hundinhägnad / Dog enclosure
- Luistelukenttä / Skridskobana / Ice rink
- Ulkokuntoluvälineet / Konditionspar för utomhusaktiviteter / Outdoor sport equipment

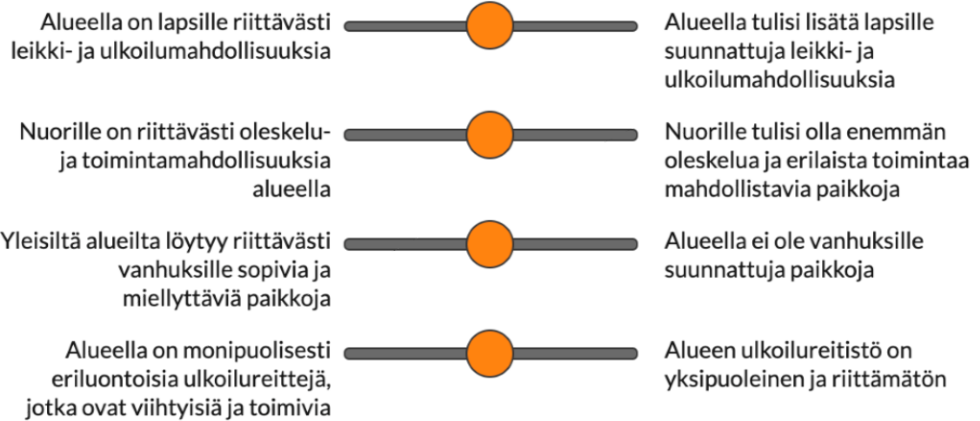
Miten haluaisit kehittää tätä paikkaa?

Tallenna



2.1.4 Väiteksymykset ”Arvioi väitteitä” (4 väitettä)

Arvioi lähiympäristösi palveluiden yleistä toimivuutta ja tasoa. Siirrä liukukytkintä siihen suuntaan, joka kuvaa parhaiten mielipidettäsi.



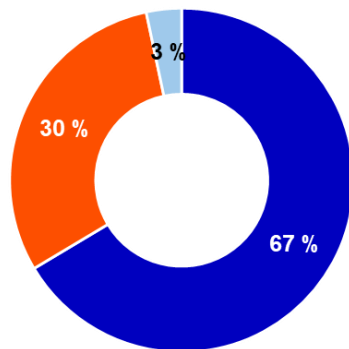
3. Aineisto

3.1 Vastaajien taustatiedot

Kyselyyn vastasi 885 joista 843 vastasi sukupuolta koskevaan taustakysymykseen. Heistä 560 (67 %) oli naisia, 255 (30 %) miehiä ja 28 (3 %) ei halunnut kertoa.

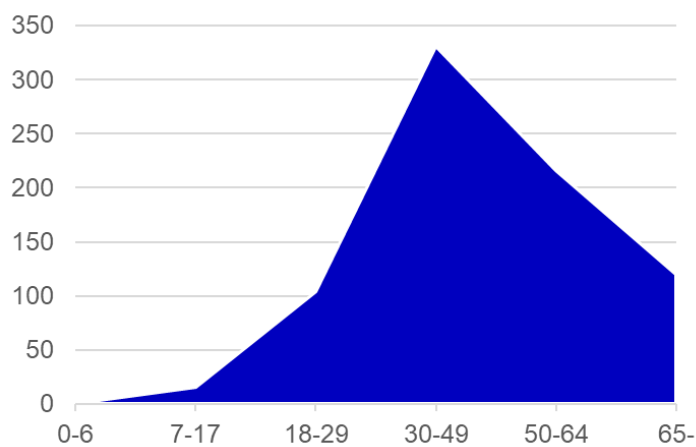
Vastaajien sukupuoli

■ Nainen ■ Mies ■ En halua sanoa

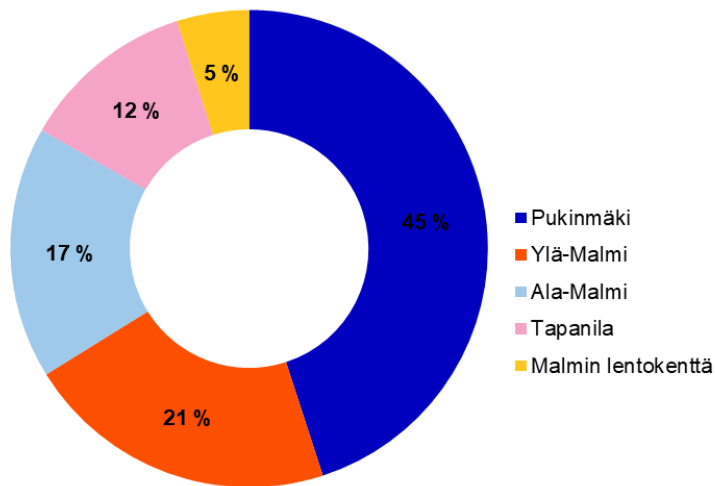


786 vastaajaa ilmoitti mihin ikäryhmään he kuuluvat. Eniten oli 30-49 -vuotiaita vastaajia.

Vastaajien ikä



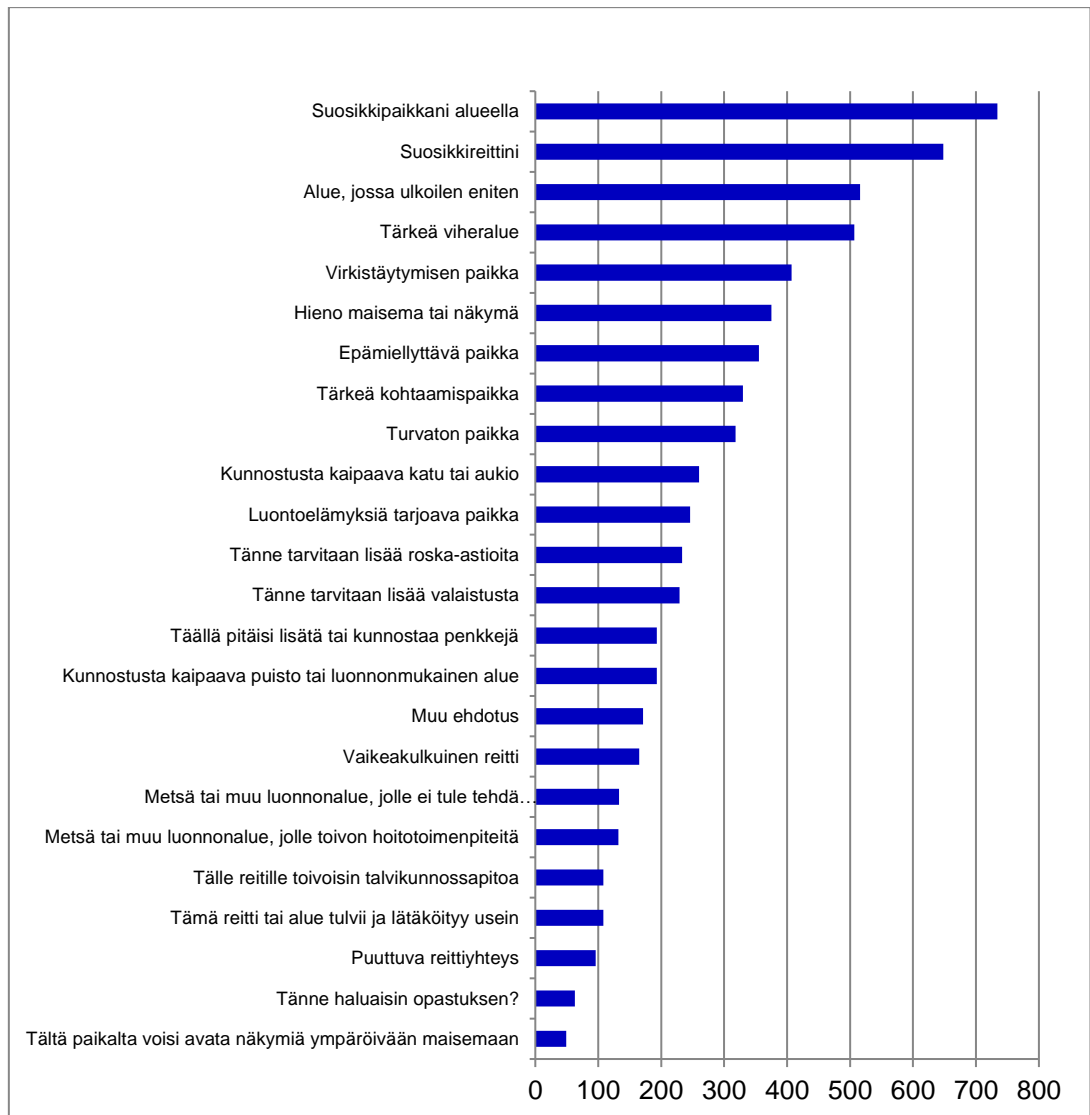
Millä alueella vaikutat?



Lähes kaikki kyselyyn vastanneet kertoivat asuvansa alueella. Suurin osa vastaajista kertoi asuvansa, työskentelevänsä, opiskelevansa tai muuten vaikuttavansa Pukinmäessä (45 %).

3.2 Karttamerkinnot

Vastaajat jättivät karttapohjaisiin kysymyksiin 6569 merkintää. Kartalle merkittiin paikkoja ja reittejä laajasti koko alueelle ja niihin annetut vastaukset olivat huolella laadittuja ja hyvälaatuisia. Pistemerkintöjä annettiin suhteellisesti paljon enemmän kuin reittimäisiä merkintöjä. Tämä selittyy osaltaan sillä, että pistemäisten merkintöjen antaminen on vastaajalle helpompaa ja nopeampaa.



Muutamit yksittäiset vastaajat merkitsivät kartalle kymmeniä pisteitä, mutta yleisesti ottaen tämä ei ollut aineistossa suuri ongelma. Eniten pisteitä kartalle merkinnyt vastaaja jätti 70 karttamerkintää. Kolme vastaajaa oli jättänyt kartalle yli 60 merkintää (70, 69, 67). Kuitenkin valtaosa näistä pisteistä jakautui kaikkien karttakysymysten kesken (24 karttakysymystä) ja levittäytyi melko laajalle alueelle ja useampaan kohteeseen. Pisteitä karsittiin, mikäli oli selkeästi havaittavissa, että vastaaja yritti vääristää tuloksia. Tarkastelu tapahtui 50 x 50 m soluista muodostuvan ruudukon avulla. Mikäli yksi vastaaja oli jättänyt enemmän kuin viisi merkintää yhteen kysymykseen, pisteitä poistettiin. Käytännössä laajamittaista tulosten vääristelyä ei kuitenkaan ollut tapahtunut, joten pisteitä poistettiin vain muutamia.

3.2.1 Karttamerkintöjen määrät kysymyksittäin

Vastausten määrissä esiintyi vaihtelua eri kysymysten välillä jonkin verran. Voidaan päätellä, että osa kysymyksistä oli vastaajille mielekkäämpiä tai helpompia kuin toiset.

Parasta alueella

Kysymys	Merkintämäärä	Kommenttimäärä
Suosikkipaikkani alueella	734	568
Suosikkireittini	648	648
Alue, jossa ulkoilen eniten	516	
Tärkeä viheralue	507	317
Virkistäytymisen paikka	407	
Hieno maisema tai näkymä	375	280
Tärkeä kohtaamispaikka	330	232

Parasta alueella -osiossa eniten merkintöjä ja kommentteja keräsi kysymys ”Suosikkipaikkani alueella” (734 merkintää, 568 kommenttia). Vähiten merkintöjä sekä kommentteja keräsi kysymys ”Tärkeä kohtaamispaikka” (330 merkintää, 232 kommenttia).

Mitä alueella pitäisi kehittää ja korjata

Kysymys	Merkintämäärä	Kommentit
Epämiellyttävä paikka	355	
Turvaton paikka	318	
Kunnostusta kaipaava katu tai aukio	260	221
Tänne tarvitaan lisää roska-astioita	233	
Tänne tarvitaan lisää valaistusta	229	
Kunnostusta kaipaava puisto tai luonnonmukainen alue	193	155
Täällä pitäisi lisätä tai kunnostaa penkkejä	193	
Muu ehdotus	171	167
Vaikeakulkuinen reitti	165	134
Tälle reitille toivoisin talvikunnossapitoa	108	
Tämä reitti tai alue tulvii ja lätäköityy usein	108	
Puuttuva reittiyhteys	96	75
Tänne haluaisin opastuksen?	63	55

Mitä alueella pitäisi kehittää ja korjata-osiossa eniten merkintöjä keräsi kysymys ”Epämiellyttävä paikka” (355 merkintää). Vähiten merkintöjä keräsi kysymys ”Tänne haluaisin opastuksen (63 merkintää, 55 kommenttia).

Luonnonympäristö

Kysymys	Merkintämäärä	Kommenttimäärä
Luontoelämyksiä tarjoava paikka	246	146
Metsä tai muu luonnonalue, jolle ei tule tehdä hoitotoimenpiteitä	133	
Metsä tai muu luonnonalue, jolle toivon hoitotoimenpiteitä	132	
Tältä paikalta voisi avata näkymiä ympäröivään maisemaan	49	30

Eniten merkintöjä ja kommentteja keräsi kysymys ”Luontoelämyksiä tarjoava paikka” (246 merkintää, 146 kommenttia). Vähiten merkintöjä ja kommentteja keräsi kysymys ”Puistometsä, jolle toivon hoitotoimenpiteitä” (49 merkintää ja 30 kommenttia).

3.2.2 Karttamerkintöjen määrät katualueittain

Kadun nimi	Korjattava	Luonnonympäristö	Parasta alueella	Yhteensä
Ala-Malmin raitti	4			4
Ala-Malmin tori	46		3	49
Anianpellontie	8	5	11	24
Askartie			1	1
Erkki Melartinin tie	1			1
Eskolankaari	24		2	26
Eteläniitynpolku	2			2
Falkullantie	1			1
Fiikustie	2		1	3
Filpuksenpolku			1	1
Heinäpellonkuja			1	1
Helatehtaankatu	1			1
Huopanaulankatu			2	2
Isonpellontie	10			10
Jäkälätie	1			1
K.H. Wiikin katu	1			1
Kauppakaarre	3		1	4
Kaupparaitti	14		1	15
Kellaritie	1		2	3
Kenttäkuja	1		1	2
Kisatie	1			1
Kotinummentie	4			4
Kuismakuja	1			1
Lallintie	1			1
Latokartanontie	24		2	26
Maasalonpolku	9		1	10
Madetojanpolku	4			4
Malmin aseman kävelyputki	32		5	37
Malmin asematie	1		1	2
Malmin kauppatie	28	1	2	31
Malmin raitti	3		1	4
Markkinatie	3			3
Melartininpolku	1			1
Mikael Soinisen tie	1			1
Murattitie	1			1
Myrntitie	2			2
Nallenmäentie	1			1
Notkotie	1			1
Ormusmäentie	2			2
Örskintie	3			3
Paavolantie			1	1
Päivölantie	1		5	6
Palsamipolku	2			2

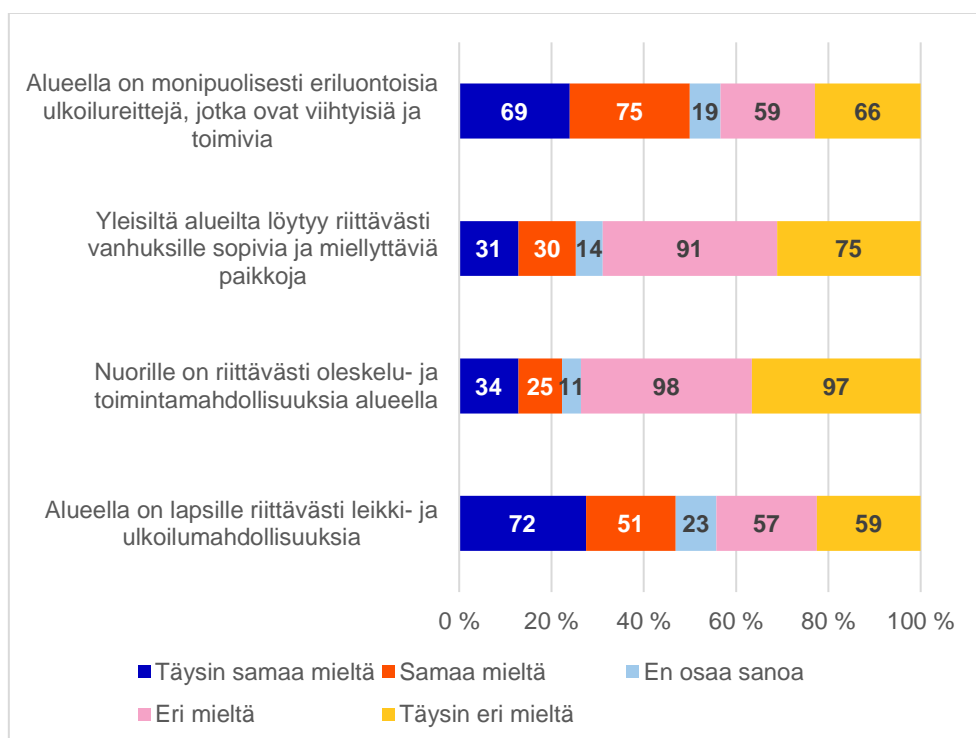
Kadun nimi	Korjatta- vaa	Luonnon- ympäristö	Parasta alueella	Yhteensä
Paukkupolku			1	1
Pekankatu	4		1	5
Pekanraitti	5		1	6
Pieksupolku	2			2
Pikkalankatu	4		1	5
Pukinmäen aukio	15			15
Rajatie	1			1
Rälssinpolku	1			1
Rälssintie	8			8
Resedatie	1		2	3
Sammalpolku	1			1
Sammaltori	1			1
Saniaiskuja	1			1
Säterintie	23		4	27
Savelankuja	1			1
Savelanpolku	2		1	3
Savelantie	1			1
Säveltäjänpolku	1			1
Säveltie	4			4
Siemenkuja	1		1	2
Sinimetsänpolku			1	1
Sinivuorentie	1			1
Smoltinkuja		1		1
Sompiontori			1	1
Sunilankuja	1		1	2
Suomäentie		1	1	2
Tapanilan tori	1		1	2
Tapperinkuja			1	1
Tasankotie	2			2
Tattariharjuntie	3			3
Teerisuontie			1	1
Tilkepolku	1			1
Tilketori	5			5
Torikatu	2		1	3
Tukkisillantie	2		6	8
Turkhaudantie	4		1	5
Ukkostie	3			3
Unikkotie	1			1
Vanha Helsingintie	18		1	19
Viertolantie	1			1
Viljatie	1			1
Vilppulantie	3		3	6
Ylä-Malmin tori	142		34	176
Yhteensä	514	8	110	632

3.2.3 Karttamerkintöjen määrät viheralueittain

Viheralueen nimi	Korjattava	Luonnonympäristö	Parasta alueella	Yhteensä
Aarne Laitakarin puisto	8	4	6	18
Ala-Malmin puisto	66		33	99
Anianpellonpuisto			1	1
Bockin puisto	25	20	103	148
Fallkullan kartano	3	23	123	149
Fallkullanpelto	4	8	39	51
Filpuksenpuisto	1		2	3
Heinäpellonpuisto			1	1
Hiidenkivenpuisto	5	2	20	27
Jermupuisto	2	3	2	7
Kalliopuisto	5	6	4	15
Karviaismäki, aluepuisto	91	65	220	376
Karviaispolku-Okapolku puistikko	1	1		2
Kehä I / Seppämestarintie	5	5	1	11
Kestiekievaripuisto	4	2	2	8
Kotinummenpuisto	8	1	19	28
Kuhankeittäjänpuisto	5		15	20
Kuismapuisto	1	3	3	7
Kurranummi	1		6	7
Laidunpuisto	16	3	27	46
Leikkipaikka Savela	4		2	6
Leikkipuisto Filpus	4		12	16
Leikkipuisto Kotinummi	2		2	4
Leikkipuisto Kurranummi			2	2
Leikkipuisto Traktori	6	2	7	15
Leikkipuisto Unikko	23		34	57
Longinojanpuisto	44	31	158	233
Maasalopuisto	3	1	2	6
Malmin lentokenttä	19	47	251	317
Malminkirkkopuisto	14	16	45	75
Murattipuisto	5	1		6
Myrttipuisto	2		1	3
Närepuisto	13	44	121	178
Ojanvarsipuisto	6	2	17	25
Ormusmäki	6	7	10	23
Örskinpuisto	4			4
Pekanpuisto	1			1
Pekanraitinpuisto	1			1
Puistikko	43	3	12	58
Puistokaista	4	1	1	6
Puistometsä			1	1
Pukinmäen rantapuisto	44	40	316	400
Rapakivenpuisto			1	1

Viheralueen nimi	Korjattavaa	Luonnonympäristö	Parasta alueella	Yhteensä
Rata, rautatieasema – Tikkurila (Malmin ja Pukinmäen alueella sijaitseva rataosuus)	223	6	28	257
Ratavallinpuisto	1			1
Riihenkulmanpuisto			1	1
Ruotumestarinpuisto	18		9	27
Savelan puisto	6	5	27	38
Säveltäjänpuistikko	2			2
Säveltäjänpuisto	38	1	47	86
Sepänmäenpuisto	7	17	13	37
Sinimetsä	4	23	32	59
Sunilanpuisto	23	7	47	77
Suojapuisto	3	4	16	23
Suojavyöhyke	34	6	13	53
Taimipuisto	8	4	4	16
Tapperinpuisto	3	4	3	10
Teeripuisto	1		1	2
Tiilentekijänmäki	3	1	5	9
Tontti		2	2	4
Tyynelänpuisto	4		1	5
Yhteensä	877	421	1871	3169

3.3 Vastaukset väitekytymyksiin



4. Tulosten raportointi ja havainnot tuloksista

4.1 Kartat

Karttaesitykset on raportoitu PowerPoint-muotoisessa yhteenvedossa sekä suunnittelijoille suunnattuna interaktiivisena karttasovelluksena. PowerPoint-muotoisessa yhteenvedossa on keskitytty suunnittelualueelle merkittyihin vastauksiin. Interaktiivisessa karttasovelluksessa on mahdollisuus tarkastella karttapaikannuksia niihin liitettyjen monivalintakysymysten perusteella tarkemmin, kun taas PowerPoint -yhteenvedossa nämä tiedot on esitetty yhteenvetoina ja kuvaajina.

4.2 Karttapaikannuksiin liittyvät kommentit

Karttapaikannuksiin liittyvät kommentit on esitetty erillisenä tiedostona taulukkomuodossa. Kommentit on esitetty alkuperäisessä muodossaan.