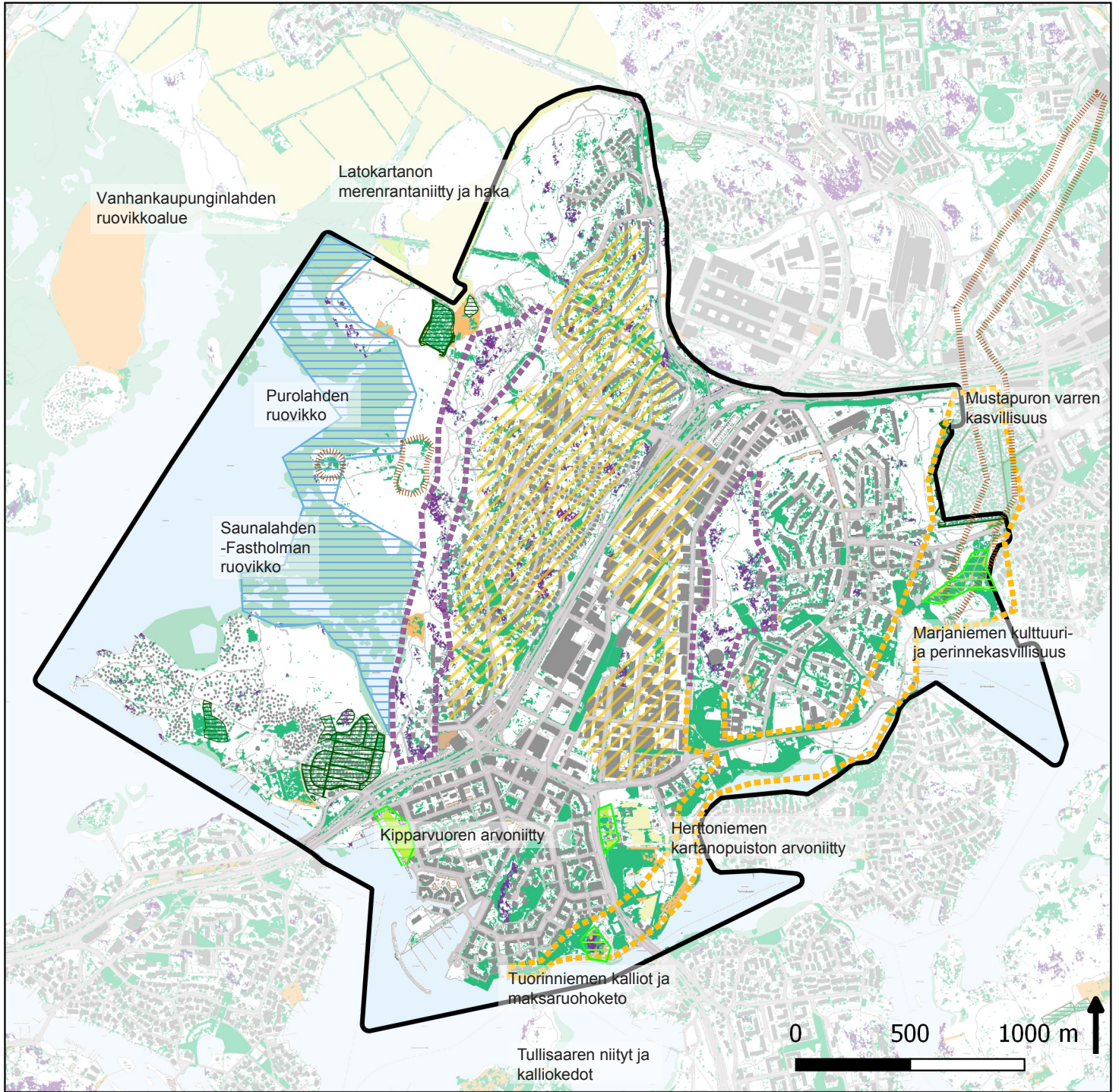


Teemakartta 3. Niittyverkosto



- Suunnittelualue [1]
- Arvonniityt
- Niityt
- Pellot
- Avoin puisto tai piha-alue, enimmäkseen nurmea
- Rantaniityt ja ruovikot
- Avokalliot ja kalliokedot

Niittyverkoston kokonaisuudet, joissa ylläpidetään ja kehitetään yhteyksiä alueiden välillä:

- rantaniityt, nurmet ja ruovikot; erilaisten avoimien ja sulkeutuneiden alueiden mosaiikki
- rinteiden ja lakialueiden kuivat niityt ja kalliokedot; kulun ohjaus ja kulumisen ehkäisy
- alueelle ominaisia merenranta- tai perinne-/ kulttuuriympäristön niittyjä, pölyttäjille tärkeää lajistoa
- arvokkaat laajat yhtenäiset ruovikkoalueet

- nykyinen tai kehitettävä tukialue, tarve pölyttäjien askelkiville; pienialaiset niityt, pölyttjäkasvien suosiminen istutuksissa, kukkivat viherkatot, pihaniityt
- vieraslajihavainnot tai vieraslajien riskikohteet; kiinnitettävä erityistä huomiota vieraslajien torjuntaan